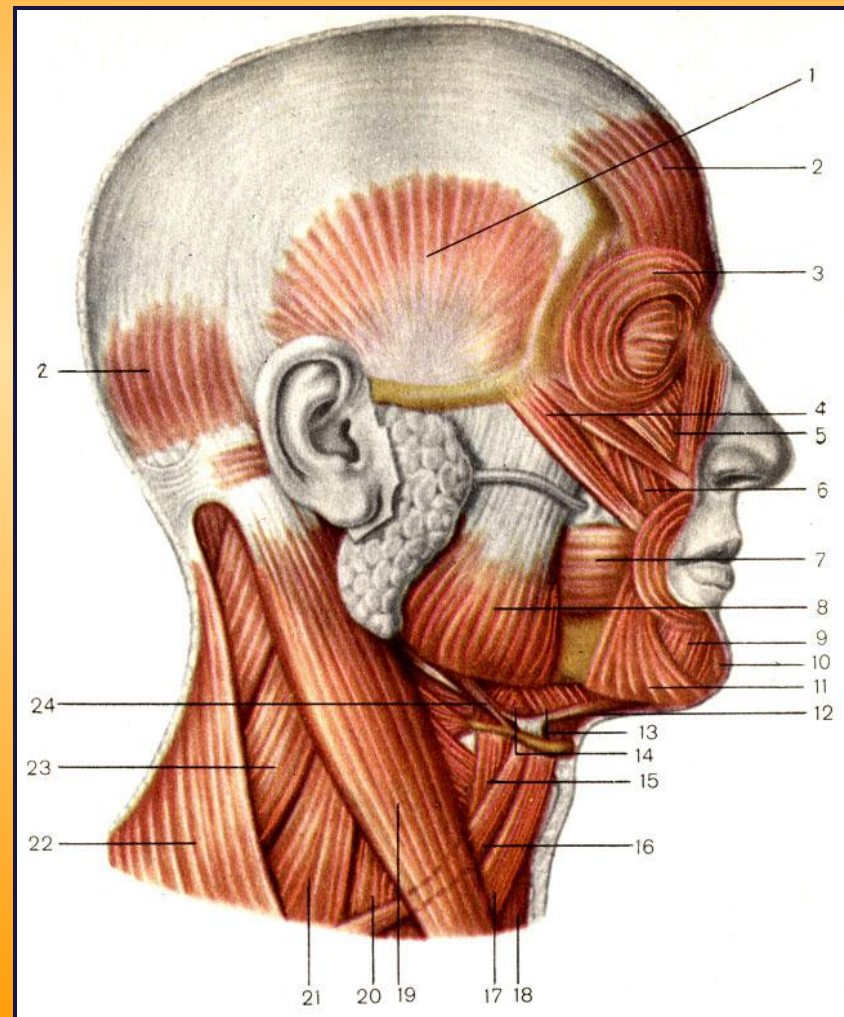


Мышцы головой и шеи



Мышцы головы:

Мышцы головы делятся на жевательные и мимические.

Мимические мышцы располагаются сразу под кожей, поэтому лишены фасций. При сокращении они смещают участки кожи, придавая лицу определенное выражение.

Жевательные мышцы смещают при сокращении нижнюю челюсть, обуславливая акт жевания.

Мимические мышцы

Надчерепная мышца (m. epicraniius):

1. Затылочно-лобная мышца (m. occipitofrontalis) имеет 2 брюшка: затылочное и лобное.

Затылочное **начинается** от верхней выйной линии затылочной кости, лобное - от сухожильного шлема и **заканчивается** в коже бровей

**Функция затылочно-лобной
мышцы: при сокращении
затылочного брюшка тянет
кожу головы назад, при
сокращении лобного –
поднимает брови, расширяет
глазную щель.**

2. Височно-теменная мышца (m. temporoparietalis) находится на боковой поверхности черепа, прикрепляется к коже височной области

Функция: оттягивает кожу головы назад и кверху, образует поперечные складки на лбу, поднимает брови.

Круговая мышца глаза

(*m. orbicularis oculi*)

Располагается в толще век и на костях глазницы. Состоит из глазничной, вековой и слезной частей.

Прикрепляется к коже век

Функция: смыкает веки, регулирует отток слезной жидкости, смещает бровь вниз, разглаживает складки на лбу.

Круговая мышца рта (*m. orbicularis oris*)

**начинается с угла рта и
прикрепляется около
срединной линии.**

Функция: закрывает
ротовую щель, вытягивает
губы вперед.

**Мышца , поднимающая
верхнюю губу
(*m. levator labii superioris*)**

**Начинается от верхней
челюсти и прикрепляется в
коже носогубной складки.**

Функция: поднимает
верхнюю губу, углубляет
носогубную складку

**Мышца , опускающая нижнюю
губу**

(*m. depressor labii inferioris*)

**Начинается от нижней
челюсти и прикрепляется к
коже нижней губы.**

**Функция: тянет нижнюю
губу вниз.**

Мышца, поднимающая угол рта (m. levator anguli oris) берет начало от верхней челюсти;

прикрепляется к коже угла рта.

Функция: поднимает верхнюю губу, тянет угол рта вверх.

**Мышца, опускающая угол рта
(m. depressor anguli oris)**

**начинается от нижней
челюсти;**

**прикрепляется к коже угла
рта.**

**Функция: тянет угол рта
вниз и в сторону.**

**Большая и малая скуловые
мышцы (mm. zygomaticus major
et minor)**

**начинаются от верхней
челюсти и скуловой кости и
прикрепляются к коже угла
рта.**

**Функция: тянут угол рта вверх
и кнаружи.**

Щечная мышца (*m. buccinator*)

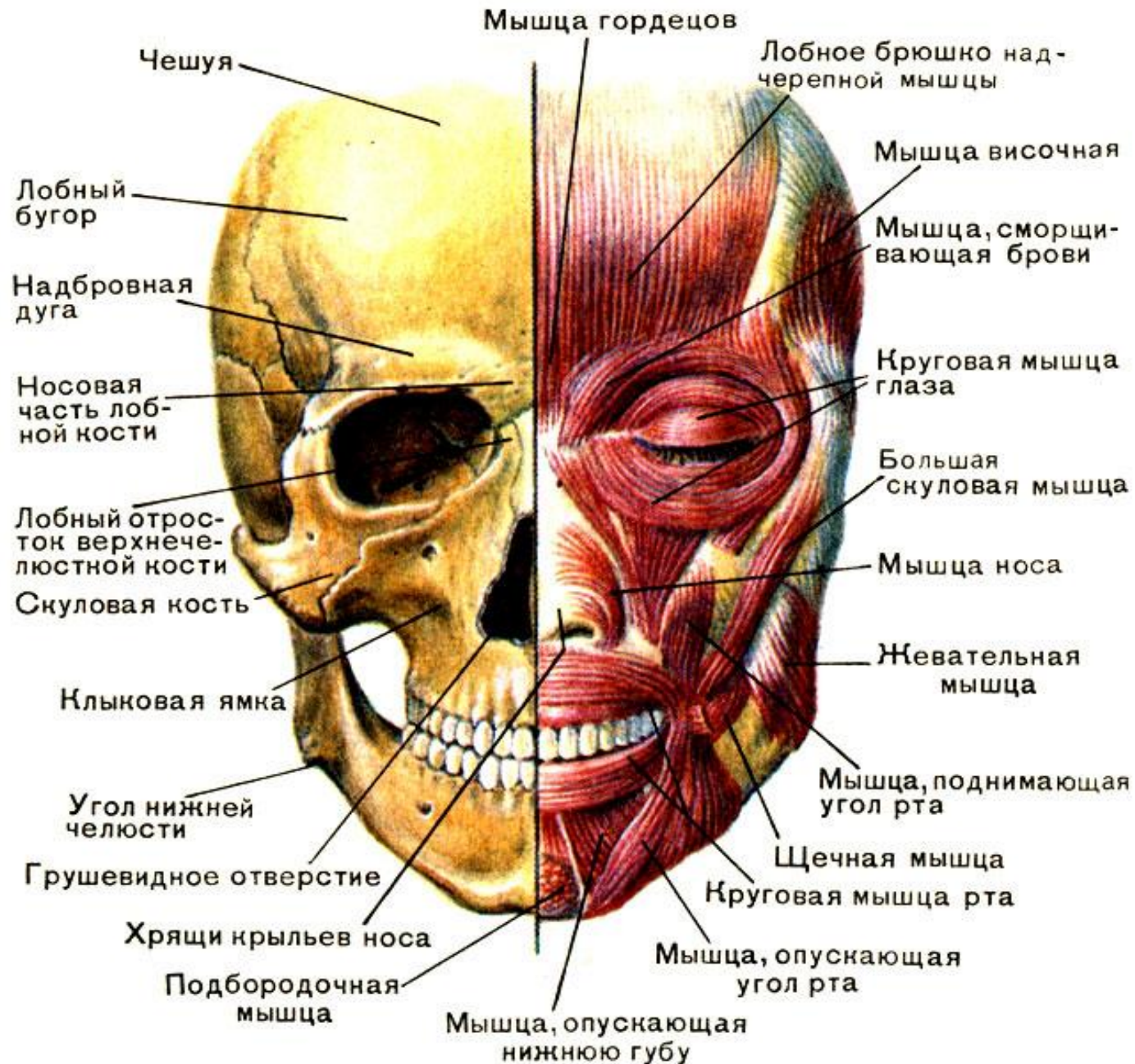
образует основу щек,

Начало: от задних отделов
челюстей

Прикрепление: кожа щек и губ.

Функция: тянет угол рта назад,
прижимает щеки к зубам,
сжимает щеки.

Мимические мышцы



Жевательные мышцы

Жевательная мышца

(m. masseter)

Начало: нижний край скуловой дуги.

Прикрепление: угол нижней челюсти.

Функция: поднимает нижнюю челюсть.

Височная мышца

(*m. temporalis*)

Начало: теменная и височная
кости.

Прикрепление: венечный
отросток нижней челюсти

Функция: поднимает нижнюю
челюсть, передние пучки
тянут челюсть вверх и вперед,
а задние — назад.

Латеральная крыловидная мышца (*m. pterygoideus lateralis*)

Начало: большое крыло клиновидной кости.

Прикрепление: к шейке нижней челюсти и к суставной капсуле височно-нижнечелюстного сустава.

Функция: при двустороннем сокращении нижняя челюсть выдвигается вперед, а при одностороннем — смещается в

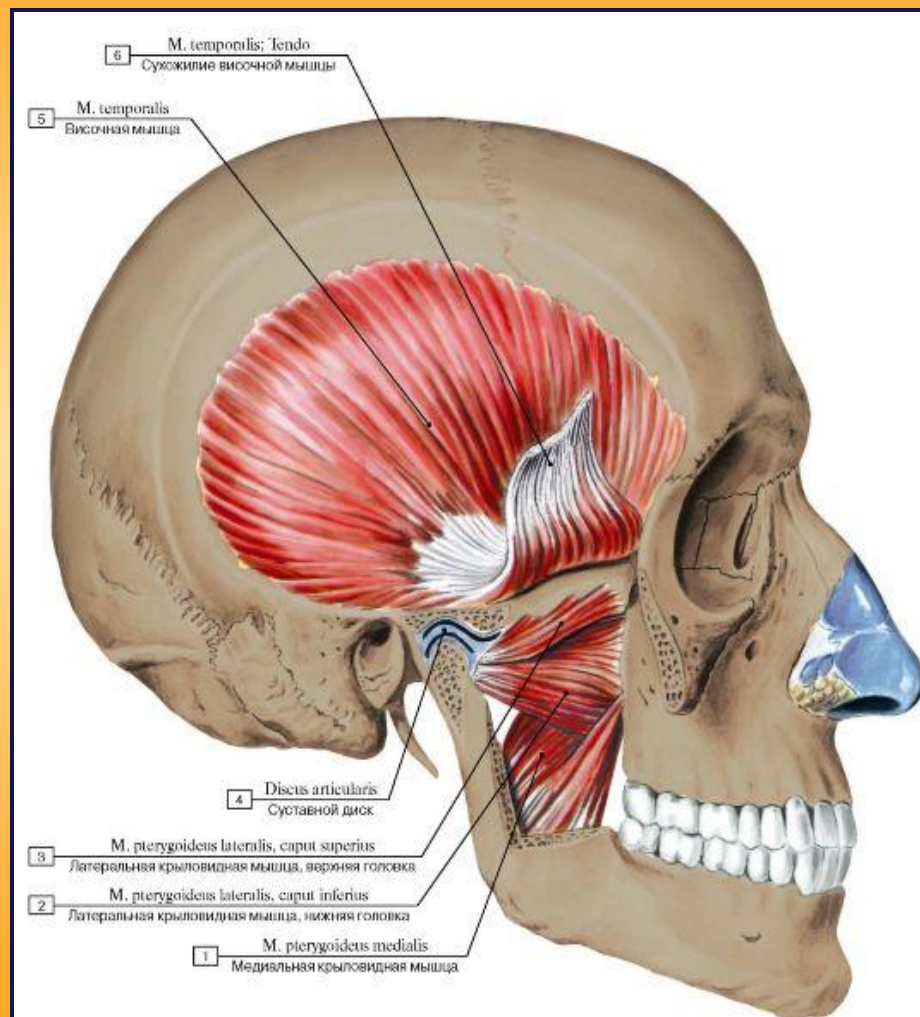
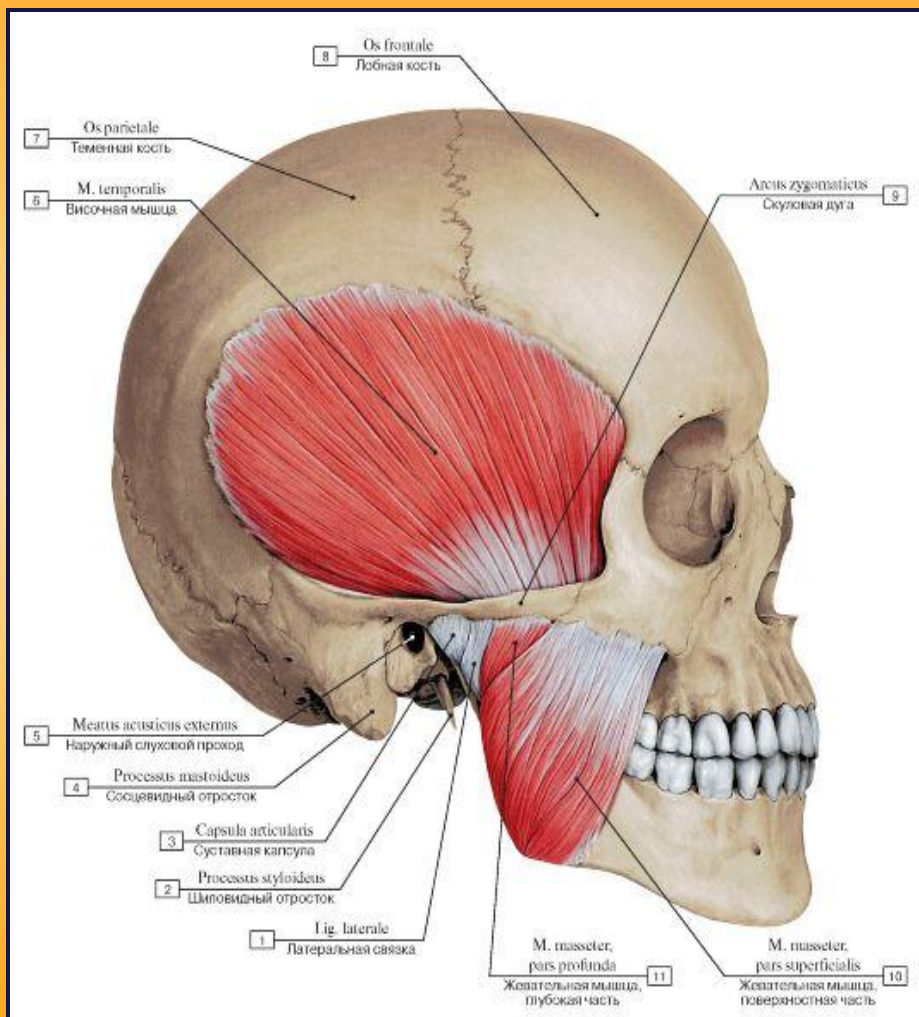
Медиальная крыловидная мышца (*m. pterygoideus medialis*)

Начало: крыловидная ямка
клиновидной кости.

Прикрепление: угол нижней
челюсти

Функция: поднимает нижнюю
челюсть, вытягивает ее вперед

Жевательные мышцы



Мышцы шеи

Поверхностные мышцы

Подкожная мышца шеи

(m. platysma)

Начало: фасция дельтовидной и большой грудной мышц.

Прикрепление: угол рта, край нижней челюсти

Функция: поднимает кожу шеи, оттягивает угол рта кнаружи и книзу

Грудино-ключично-сосцевидная мышца

(*m. sterno-cleido-mastoideus*)

Начинается двумя частями от
грудины и ключицы.

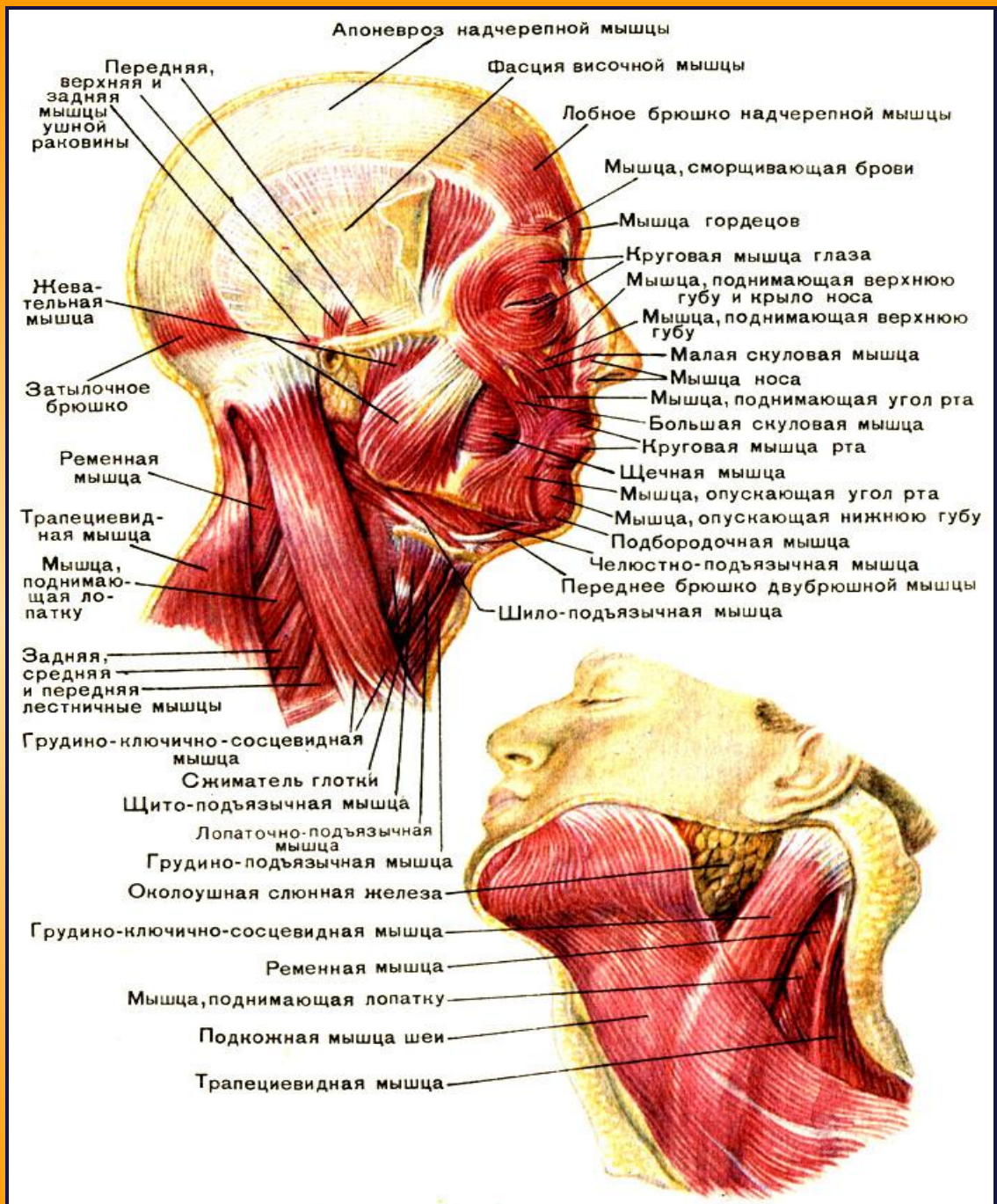
Прикрепление: сосцевидный
отросток височной кости.

Грудино-ключично-сосцевидная мышца

(*m. sterno-cleido-mastoideus*)

Функция: при одностороннем сокращении мышца поворачивает голову в противоположную сторону, при двустороннем — забрасывает голову назад

Поверхностные мышцы шеи



Надподъязычные мышцы

Двубрюшная мышца (m. digastricus)

Переднее брюшко начинается от нижней челюсти, заднее — от сосцевидной вырезки височной кости.

Прикрепление: подъязычная кость .

Функция: опускает нижнюю челюсть, тянет ее назад, поднимает подъязычную кость.

Шилоподъязычная мышца (*m. stylohyoideus*)

Начало: шиловидный отросток височной кости.

Прикрепление: тело подъязычной кости.

Функция: тянет подъязычную кость кверху, назад и кнаружи

Челюстно-подъязычная мышца (*m. mylohyoideus*)

Начало: нижняя челюсть.

Прикрепление: подъязычная
кость.

Функция: поднимает
подъязычную кость вместе с
гортанью; опускает нижнюю
челюсть.

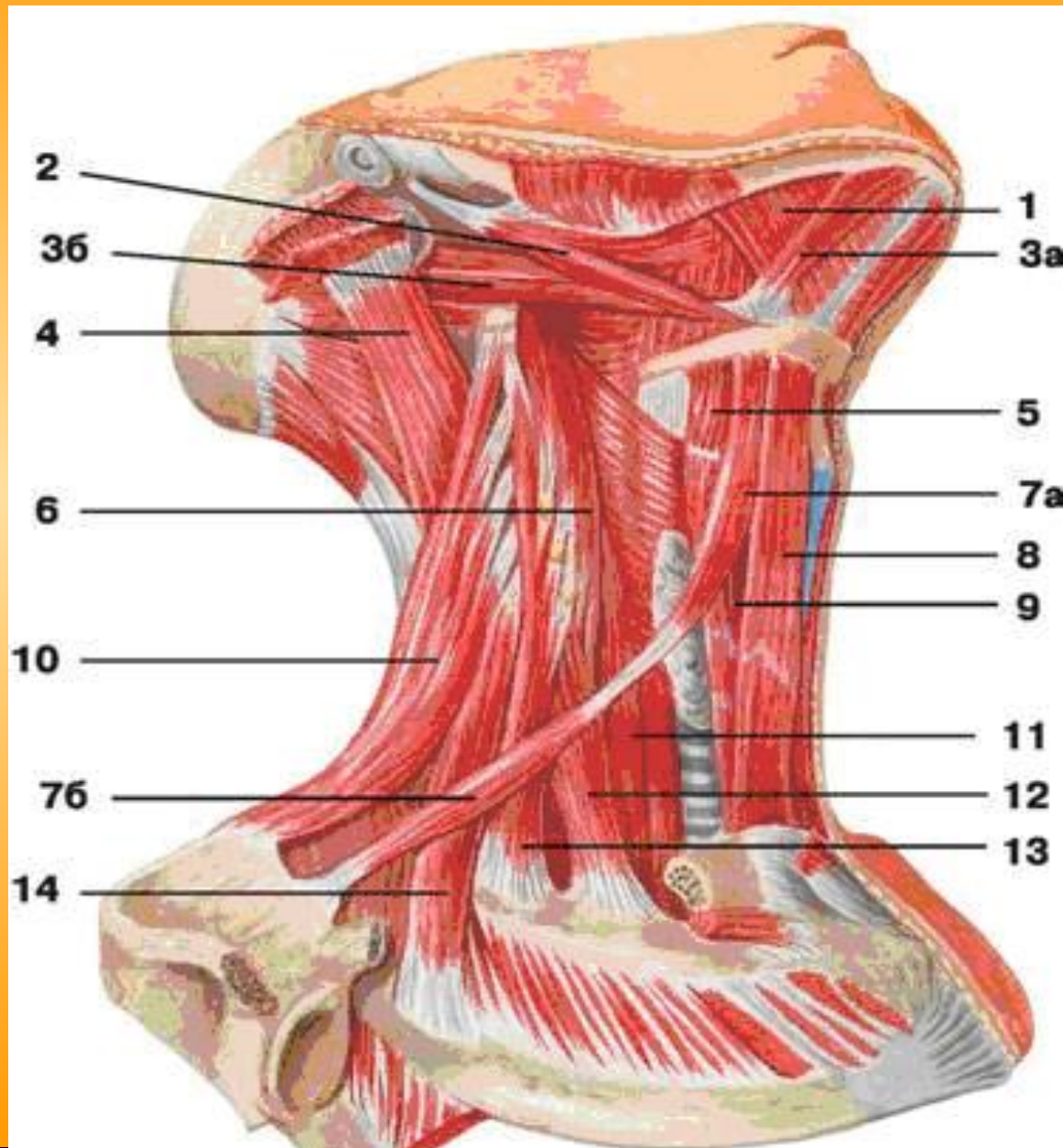
Подбородочно-подъязычная мышца (m. geniohyoideus)

Начало: ость нижней челюсти

Прикрепление: тело
подъязычной кости.

Функция: тянет подъязычную
кость вверх и вперед,
опускает нижнюю челюсть.

Надподъязычные мышцы шеи



Подподъязычные мышцы

Лопаточно-подъязычная мышца
(*m. omohyoideus*)

Начало: лопатка

Прикрепление: подъязычная
кость.

Функция: тянет подъязычную
кость вниз, расширяет просвет
глубоких вен шеи.

Грудино-подъязычная мышца (*m. sternohyoideus*)

Начало: задней поверхности рукоятки грудины, задней грудино-ключичной связки

Прикрепление: нижнему краю тела подъязычной кости

Функция: тянет подъязычную кость книзу.

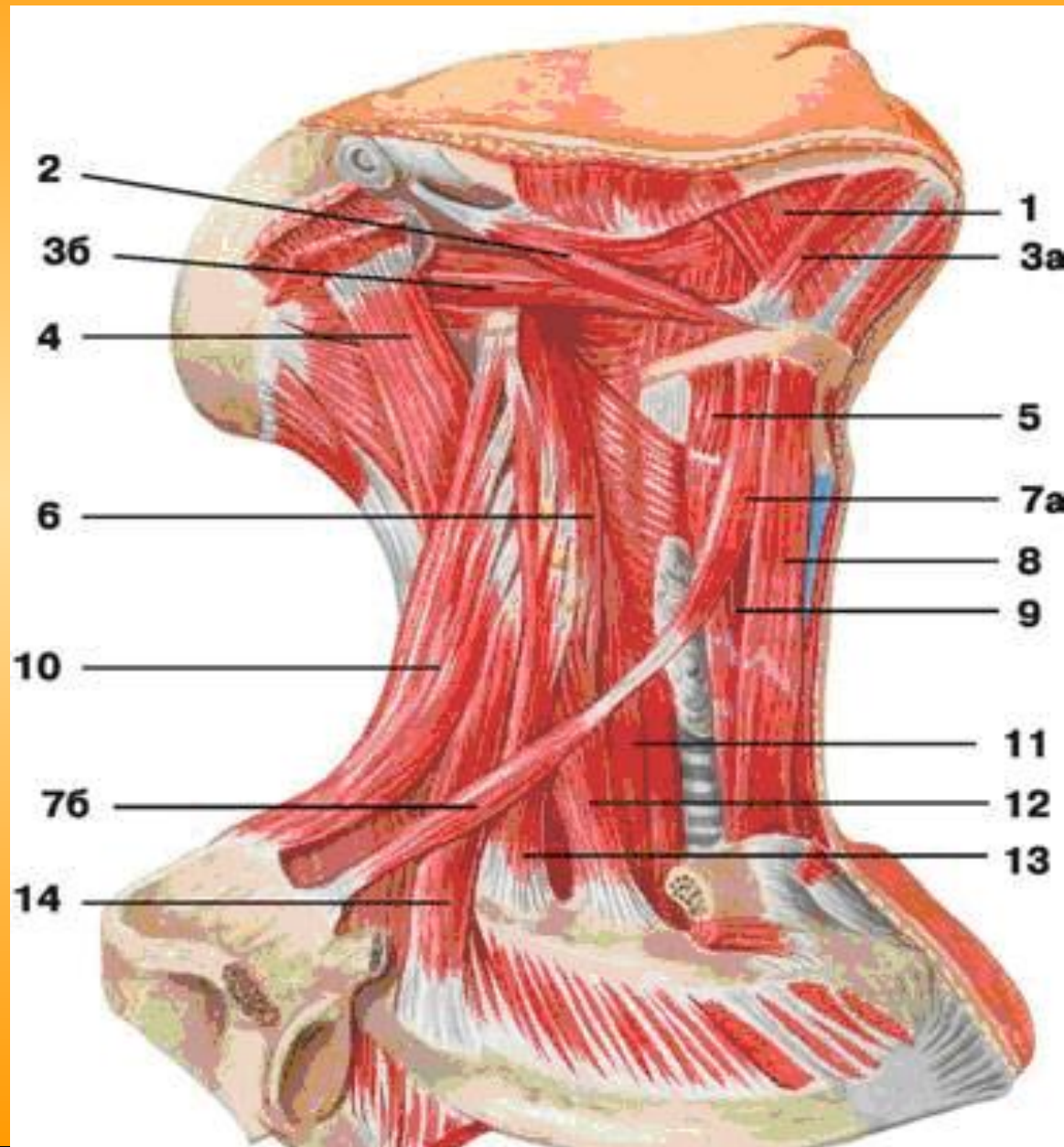
Щитоподъязычная мышца (m. thyrohyoideus)

Начало: щитовидный хрящ.

Прикрепление: тело
подъязычной кости

Функция: поднимает гортань,
подтягивает подъязычную
кость к гортани.

Подподъязычные мышцы шеи



Глубокие мышцы шеи

Лестничные мышцы (передняя, средняя и задняя) mm. scalenus (anterior, medius et posterior)

Начало: поперечные отростки II—VII шейных позвонков

Прикрепление: к I—II ребрам.

Лестничные мышцы (передняя, средняя и задняя) mm. scalenus (anterior, medius et posterior)

Функция: поднимают I и II ребра, расширяют грудную клетку, наклоняют шейный отдел позвоночника вперед и в стороны.

Длинные мышцы шеи и головы,

mm. longus (colli et capitis)

Начало: тела нижних шейных и верхних грудных позвонков.

Прикрепление: к телам верхних шейных позвонков и к затылочной кости.

Функция: наклоняют шейную часть позвоночного столба вперед, поворачивают голову.

Прямые мышцы головы

передняя и латеральная - mm.

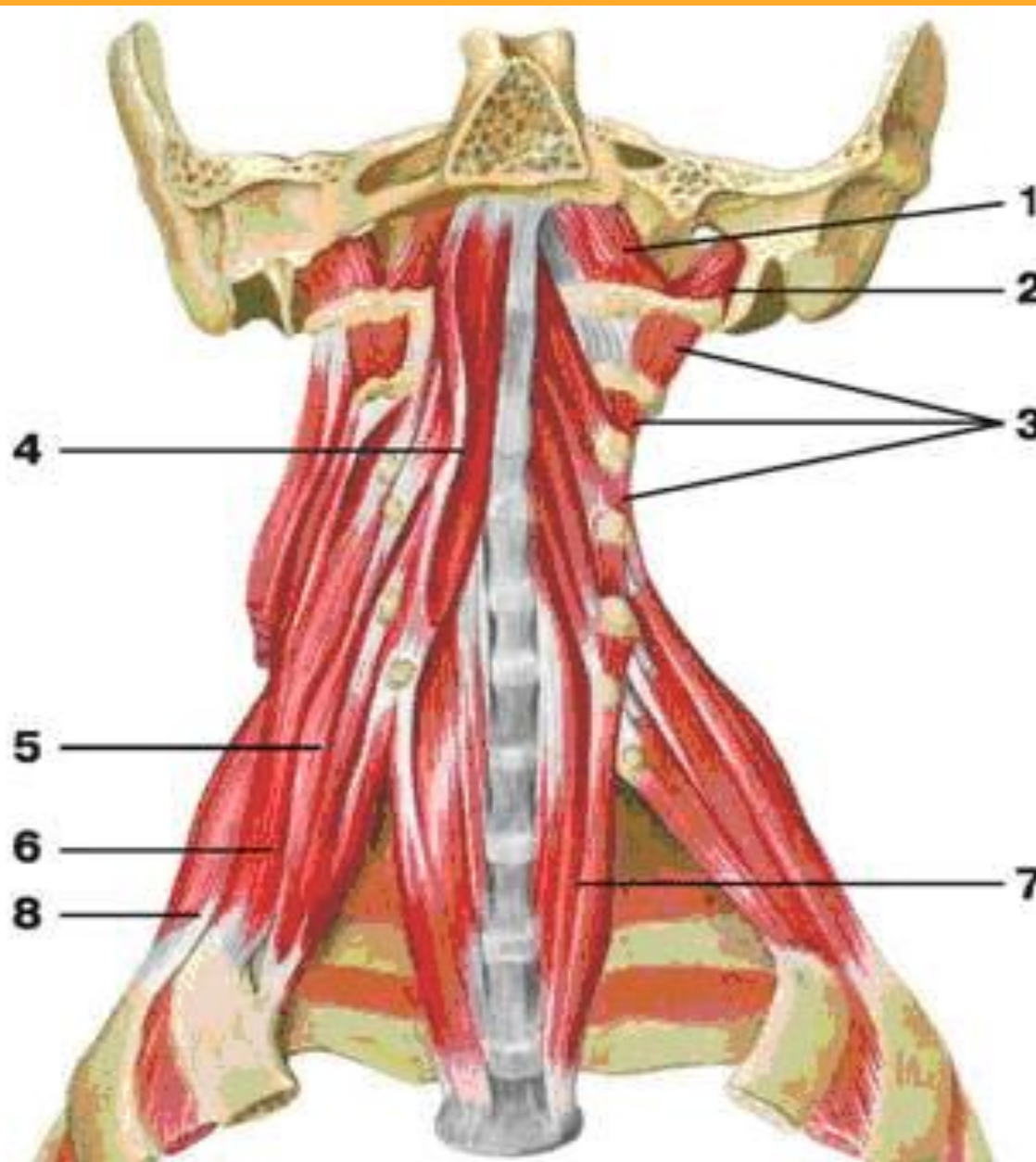
rectus capitis (anterior et lateralis)

Начало: от I шейного позвонка

**Прикрепление: к затылочной
кости.**

**Функция: наклоняют голову
вперед и в стороны.**

Глубокие мышцы шеи



Благодарю за внимание!!!