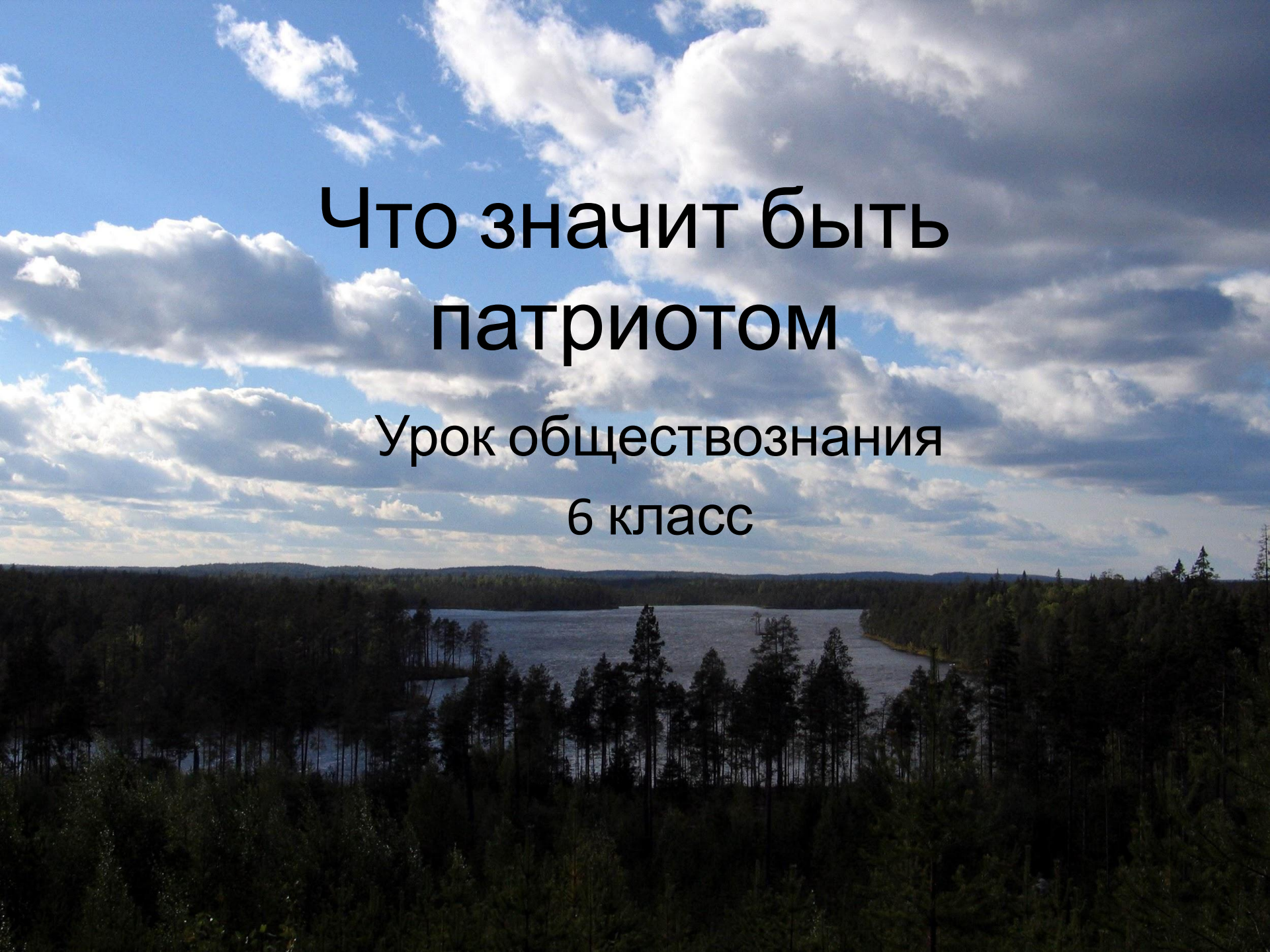


Что значит быть патриотом

Урок обществознания

6 класс



С чего начинается Родина? 📢

- **Родина** (слав.) - синоним слова **Отечество**, место, где родился человек, а также страна, в которой он родился и к судьбе которой ощущает свою духовную сопричастность и место откуда произошли предки, к которым человек



Наша Родина – Россия, Российская Федерация

- **Росси́я** — государство в Восточной Европе и Северной Азии. Население на 2012 год составляет 143.2 млн человек, территория — 17 098 246 км². Занимает первое место в мире по территории и девятое место по количеству населения. Столица — **Москва**.
- Россия - официально **Росси́йская Федера́ция**, сокращение - **РФ**

Символы России



Федерация (лат.) – «союз, объединение»



Российская Федерация состоит из республик, краев, областей, городов федерального значения, автономной области, автономных округов – равноправных субъектов Российской Федерации. (Конституция Российской Федерации, статья 5)



Субъекты Российской Федерации

- Словосочетание «**субъект Российской Федерации**» означает «равный член, полноправный участник»
- В составе Российской Федерации **83** равноправных **субъекта федерации**, в том числе 21 республика, 9 краёв, 46 областей, 2 города федерального значения,
 - 1 автономная область, 4 автономных округа.

- 18 марта 2014 года в состав РФ вошли два новых субъекта РФ – республика Крым и город Севастополь.



Субъекты РФ имеют :

1. Равные права
2. Свою территорию
3. Свои органы власти
4. Свой герб
5. Родной язык



Флаги субъектов Российской Федерации

Города федерального значения



Москва
44-45



Санкт-Петербург
50-51



Севастополь
90-92



Алтайский край
110-113



Амурская область
124-125



Архангельская область
2-3



Астраханская область
94-95



Белгородская область
24-25



Брянская область
26-27



Владимирская область
28-29



Волгоградская область
36-37



Вологодская область
4-5



Воронежская область
50-51



Республика Адыгея
126-127



Забайкальский край
136-137



Ивановская область
52-53



Иркутская область
118-119



Республика Кабардино-Балкария
128-129



Калининградская область
6-7



Калужская область
34-35



Камчатский край
138-139



Республика Карачаево-Черкесия
132-133



Киевская область
36-37



Киргизия
60-61



Костромская область
36-37



Краснодарский край
100-102



Красноярский край
140-141



Курганская область
128-129



Курская область
58-59



Ленинградская область
8-9



Липецкая область
40-41



Магданская область
360-361



Московская область
42-43



Мурманская область
12-13



Ненецкий автономный округ
34-35



Нижегородская область
62-63



Новгородская область
36-37



Новосибирская область
344-345



Омская область
346-347



Оренбургская область
64-65



Орловская область
46-47



Пензенская область
68-69



Пермский край
66-67



Приморский край
362-363



Псковская область
38-39



Республика Адыгея
90-91



Республика Алтай
130-131



Республика Башкортостан
70-71



Республика Бурятия
124-125



Республика Дагестан
104-105



Республика Ингушетия
124-127



Республика Калмыкия
98-99



Республика Карелия
20-21



Республика Ханты-Мансийский автономный округ
72-73



Республика Крым
88-89



Республика Марий Эл
72-73



Республика Мордовия
24-25



Республика Саха (Якутия)
364-365



Республика Северная Осетия — Алания
112-113



Республика Татарстан
76-77



Республика Тыва
120-121



Республика Чувашия
112-113



Ростовская область
102-103



Рязанская область
48-49



Смоленская область
78-79



Саратовская область
80-81



Сахалинская область
366-367



Свердловская область
120-121



Смоленская область
52-53



Ставропольский край
124-125



Тамбовская область
52-53



Тверская область
34-35



Томская область
348-349



Тульская область
36-37



Тюменская область
122-123



Татарстанская Республика
82-83



Тюменская область
84-85



Хабаровский край
302-303



Ханты-Мансийский автономный округ — Югра
124-125



Челябинская область
126-127



Чувашская Республика
128-129



Чувашская Республика
36-37



Чувашский автономный округ
120-121



Челябинский автономный округ
128-129



Ярославская область
58-59



- области

- | | | |
|-------------------|--------------------|-------------------|
| 1 - Астраханская | 9 - Ленинградская | 17 - Рязанская |
| 2 - Владимирская | 10 - Липецкая | 18 - Самарская |
| 3 - Волгоградская | 11 - Московская | 19 - Свердловская |
| 4 - Воронежская | 12 - Нижегородская | 20 - Тамбовская |
| 5 - Ивановская | 13 - Новгородская | 21 - Тульская |
| 6 - Калужская | 14 - Орловская | 22 - Ульяновская |
| 7 - Кемеровская | 15 - Пензенская | 23 - Челябинская |
| 8 - Костромская | 16 - Ростовская | 24 - Ярославская |

- республики

- | | |
|--------------------------|------------------------------|
| 1 - Адыгея | 8 - Мордовия |
| 2 - Башкортостан | 9 - Северная Осетия - Алания |
| 3 - Ингушетия | 10 - Татарстан |
| 4 - Кабардино-Балкарская | 11 - Удмуртская |
| 5 - Калмыкия | 12 - Хакасия |
| 6 - Карачаево-Черкесская | 13 - Чеченская |
| 7 - Марий Эл | 14 - Чувашская |

- автономные округа

- | |
|---------------------------------------|
| - края |
| 1 - Ставропольский |
| - города федерального значения |
| 1 - Москва |
| - автономная область |

Город федерального значения



Москва



1147

2511 км²

12 111 000

MSK

Москва Белокаменная

Согласно летописи, Дмитрий Донской в 1347 с заменил деревянные стены Московского Кремля белокаменными. С тех пор Кремль не раз перестраивался, но название «Белокаменная» прочно закрепилось за Москвой.



Кремль (IX-XX вв.)

Древнейшая часть Москвы, историко-художественный, музейный и политический комплекс, официальная резиденция президента Российской Федерации.



Театр кукол Юрия Куклачева

Московский зоопарк

Один из старейших в Европе (1844 г.)



«Москва-сити»

Московский международный деловой центр



Триумфальная арка (1829 г.)

Помнит о победе русского народа в Отечественной войне 1812 г.



Новодевичий монастырь (XIII в., 1524 г.)



МГУ

Основан в 1755, по инициативе первого русского императора М. В. Ломоносова.

Памятник М. В. Ломоносову



Московский планетарий

Один из самых крупных в мире и первый (1929 г.) в России



Дом К. С. Мельникова (1927-1929 гг.)

Памятник архитектуры XX столетия



Памятник Юрию Долгорукому, основателю Москвы



Библиотека им. В. И. Ленина

Крупнейшая библиотека России



Храм Христа Спасителя (1812 г., восстановлен в 2000 г.)

Возведен в память о войне Русской императорской армии, погибшей в войне 1812 г.



Московский метрополитен

Второй в мире по интенсивности использования после метрополитена Токио



Памятник Ю. А. Гагарину

Сделан из титана, который использовался для строительства космического корабля



ВДНХ

Всероссийский выставочный центр



Могилы «Неизвестного Солдата у Кремлевской стены»



Памятник «Рабочим и колхозникам»



Цирк Юрия Никулина на Цветном бульваре



Покровский собор (Успенский собор) (1475-1479 гг.)



Парк Горького



Третьяковская галерея (1856 и 1893 гг.)

Сделана из одной из самых крупных в мире коллекций русского изобразительного искусства



ГУМ

Один из крупнейших торговых комплексов в Европе



Монумент «Покорителям космоса» (1964 г.)



Театр «Уголок дедушки Дурова»



Театр кукол им. С. В. Образцова (1931 г.)

Крупнейший в мире



Патриарший фонтан



Трамвай 16А («Аннушка»)

Легендарный московский трамвай, запущенный в 1911 г.



Большой театр



Фонтан «Андрей Рублев»



Памятник Минину и Пожарскому

Один из крупнейших торговых комплексов в Европе



Останкинская телебашня

Высота - 340 м



Памятник «Неизвестному Солдату у Кремлевской стены»



Патриарший фонтан



Большой театр



Большой театр

Легендарный московский трамвай, запущенный в 1911 г.



Большой театр



Большой театр



Большой театр

Легендарный московский трамвай, запущенный в 1911 г.

Большой театр

Легендарный московский трамвай, запущенный в 1911 г.

Большой театр

Легендарный московский трамвай, запущенный в 1911 г.



Олимпиада-80

В 1980 г. в Москве, столицей СССР, прошли XXII Летние Олимпийские игры. Автор логотипа игр - художник В. А. Чижиков.



Царская усадьба Измайлово (XVI-XVII вв.)

Родовая усадьба Романовых.



Коломенское Царицыно

Измайловский Кремль (1946-2007 гг.)

Культурно-развлекательный комплекс, интегрирующий русскую архитектуру XIX в.



Музей-панорама «Бородинская битва»

Главный ботанический сад РАН

Царская усадьба Измайлово (XVI-XVII вв.)

Родовая усадьба Романовых.



Коломенское Царицыно

Измайловский Кремль (1946-2007 гг.)



Коломенский дворец (1647-1672 гг.)

Древнейший дворец царя Алексея Михайловича. Восстановлен в 2010 г.



Церковь Вознесения в Коломенском (1532 г.)

Древний горный завод, запущен в 1776 г. для Екатерины II

Царицыно

Древний горный завод, запущен в 1776 г. для Екатерины II

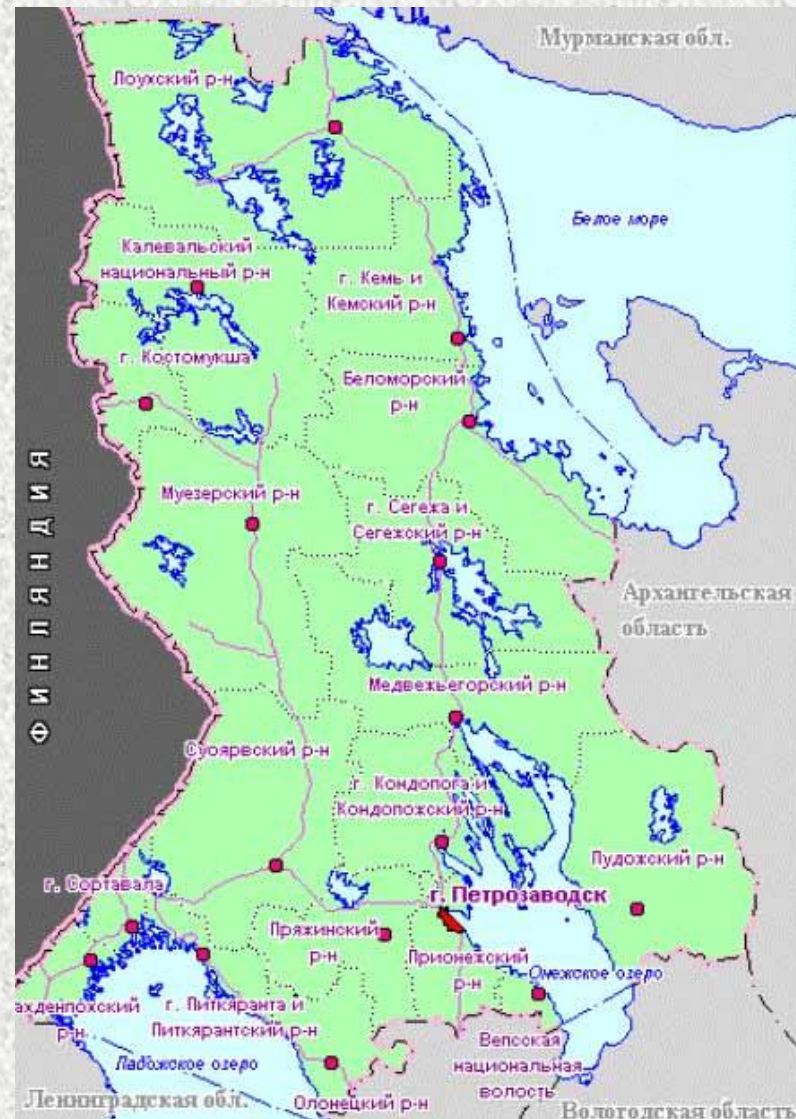
Русский язык - государственный

Статья 68 Конституции РФ

- Государственным языком Российской Федерации на всей ее территории является русский язык.
- Это означает, что на нем пишут официальные государственные документы, ведутся переговоры, его изучают во всех школах страны.

Наша малая Родина

- Республика Карелия - субъект Российской Федерации. Находится на севере Европейской части России к западу от берегов Белого моря между Полярным кругом и крупнейшими озерами Европы - Ладожским и Онежским. Столица - город Петрозаводск на берегу Онежского озера.



8 июня – день Республики
Карелия



За что мы любим свою страну

- **Патриот** (греч.)- это человек, любящий свое Отечество, преданный своему народу, готовый на жертвы и совершающий подвиги во имя интересов своей Родины.
- **Патриотизм** – любовь к своей Родине



Что значит быть патриотом?

Патриот – человек, который
любит _____

хранит _____

уважает _____

–

переживает _____

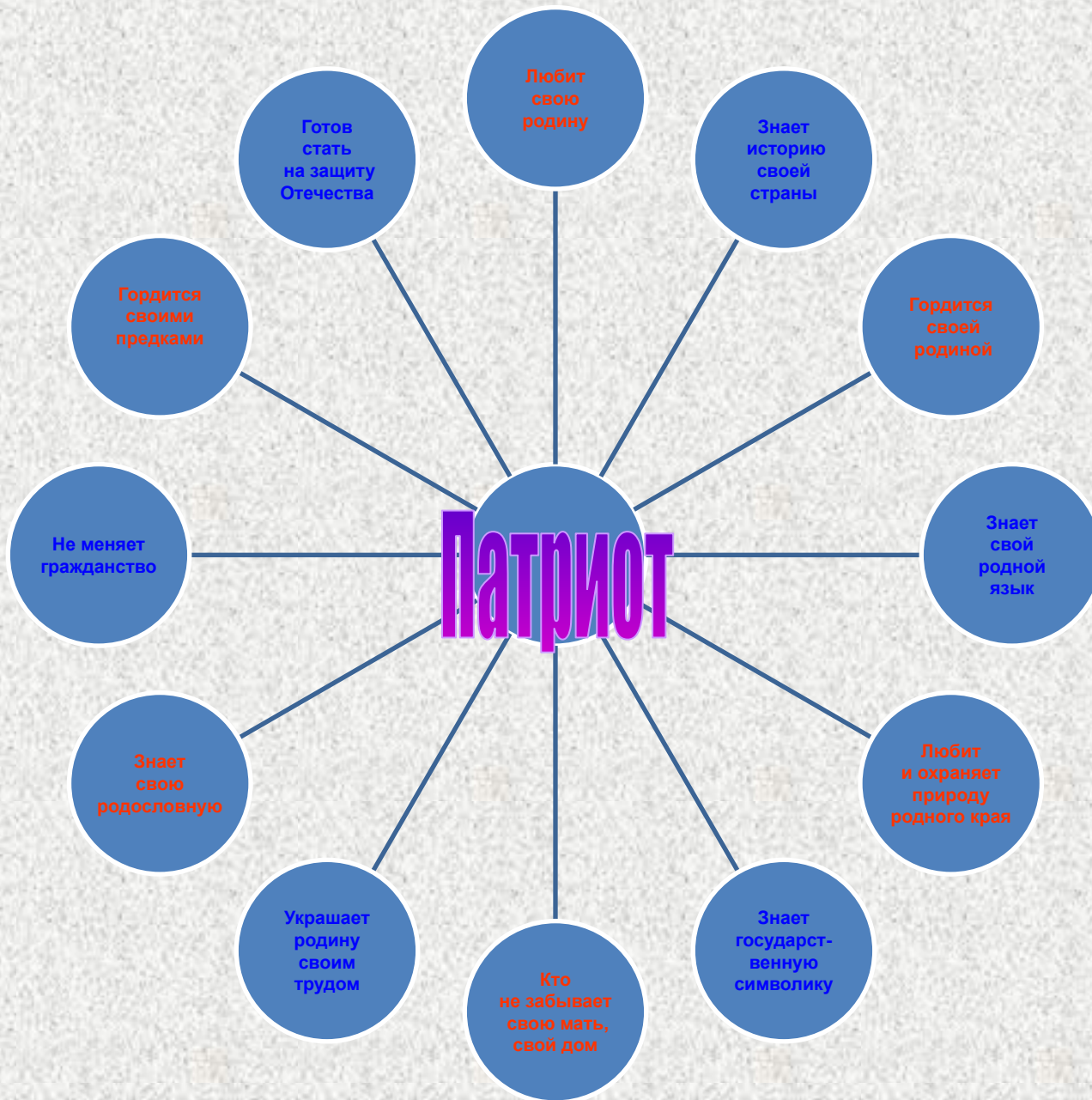
–

гордится _____

–

помогает _____

–



Домашнее задание

- п. 15, вопросы 1-4, з. №3