

ТИП ЧЛЕНИСТОНОГИЕ.
КЛАСС ПАУКООБРАЗНЫЕ. ОТРЯД КЛЕЩИ
(ПРЕДСТАВИТЕЛИ: СОБАЧИЙ, ТАЁЖНЫЙ,
ПАСТБИЩНЫЙ, ПОСЕЛКОВЫЙ И
ЧЕСОТОЧНЫЙ КЛЕЩИ).

МОРФОФУНКЦИОНАЛЬНАЯ
ХАРАКТЕРИСТИКА И МЕДИЦИНСКОЕ
ЗНАЧЕНИЕ ПРЕДСТАВИТЕЛЕЙ. ЦИКЛЫ
РАЗВИТИЯ. ГЕОГРАФИЧЕСКОЕ
РАСПРОСТРАНЕНИЕ.

Тип Arthropoda–членистоногие

подтип Chelicerata-хелицеровые

класс Arachnida-паукообразные

отряд Acari-клещи

семейство Ixodidae-иксодовые

***Ixodes ricinus*-собачий клещ**

***Ixodes persulcatus*-таежный клещ**

***Dermacentor marginatus, D. pictus*-пастбищные клещи**

семейство Argasidae-аргазовые

***Ornithodoros papillipes*-поселковый клещ**

семейство Sarcoptidae-саркоптовые

***Sarcoptes scabiei*-чесоточный клещ**

Иксодовые клещи



Личинка



Нимфа клеща



Самец



Самка



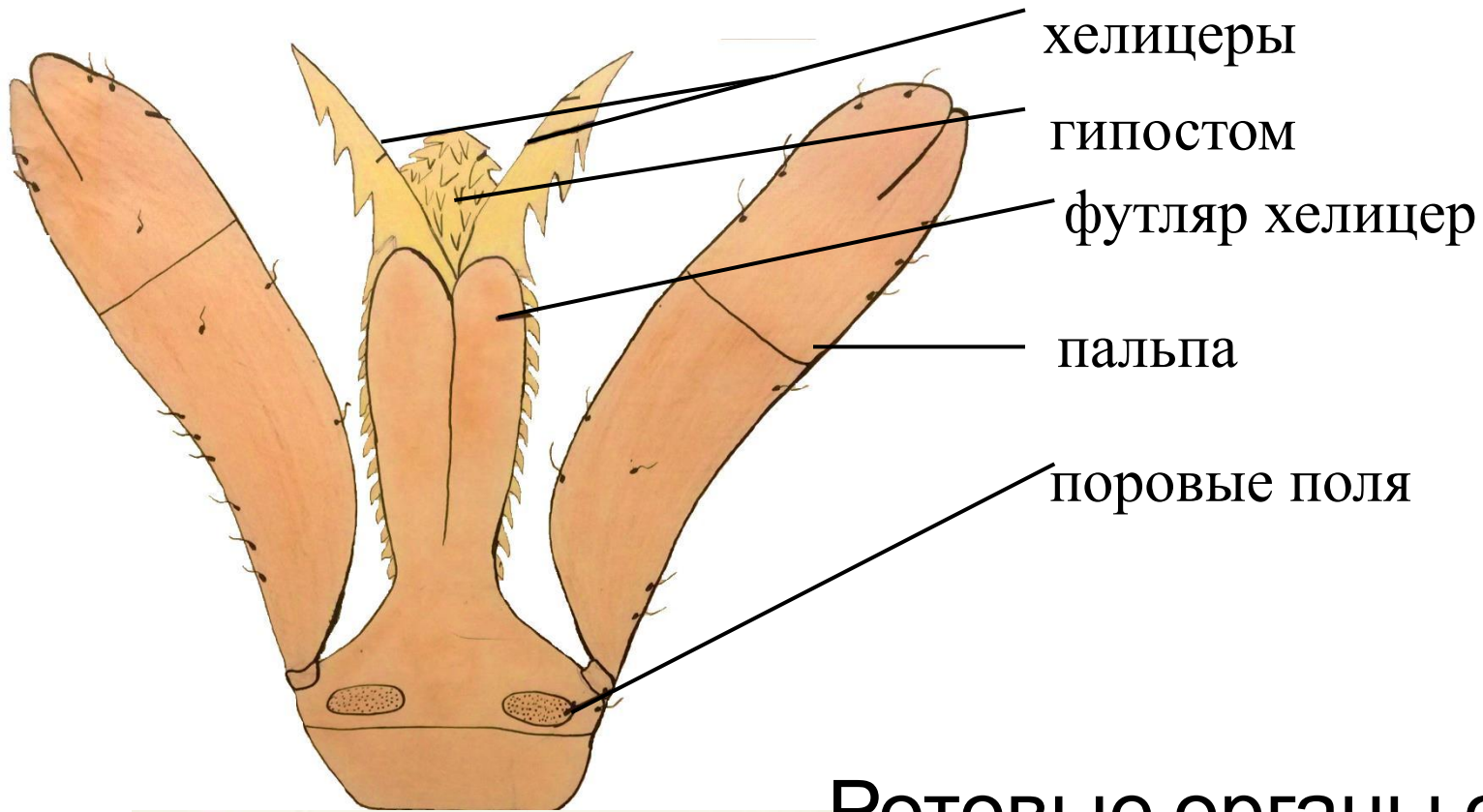
Сытая самка
клеща



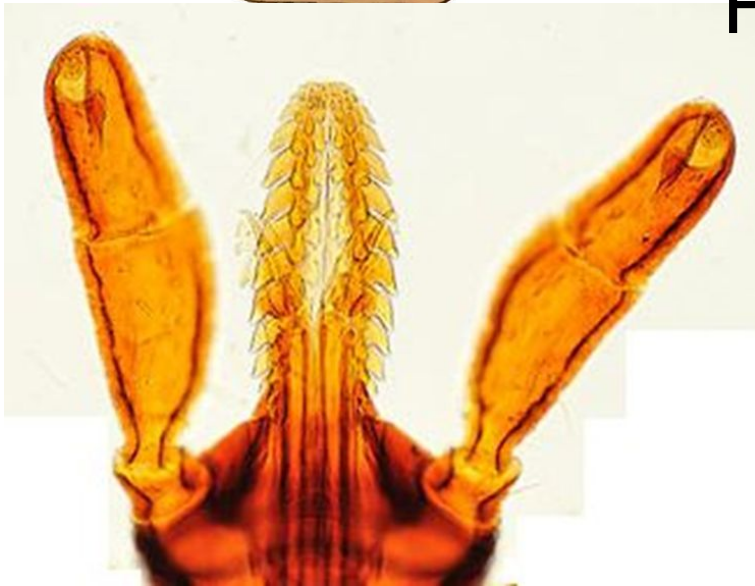
Откладка яиц самкой
клеща

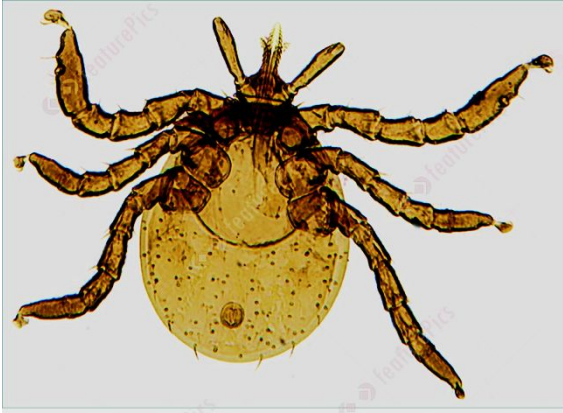
Морфологическая характеристика иксодовых клещей

Вид клеща	Относительный размер щитка		Окраска щитка	Количество пар ног
	самки	самца		
<i>Ixodes ricinus</i>	1/3 – 1/4 спинной поверхности	Вся спинная поверхность	коричневая	4
<i>Dermacentor marginatus</i>	1/3 – 1/4 спинной поверхности	Вся спинная поверхность	Темно-коричневая с белым эмалевым рисунком	4



Ротовые органы самки
Ixodes ricinus





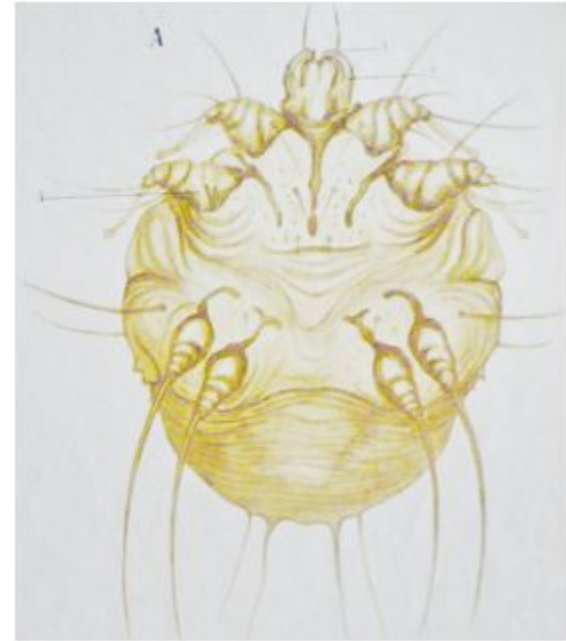
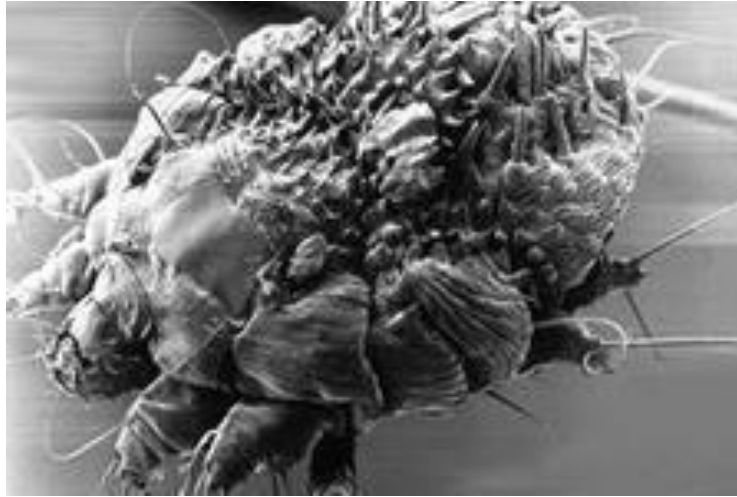
Личинка и нимфа клеща

Схема треххозяинного жизненного цикла иксодовых клещей



Схема биологического цикла развития иксодовых клещей. Эпидемиологическое значение клещей.





Чесоточный клещ *Sarcoptes scabiei*

Жизненный цикл чесоточного клеща

