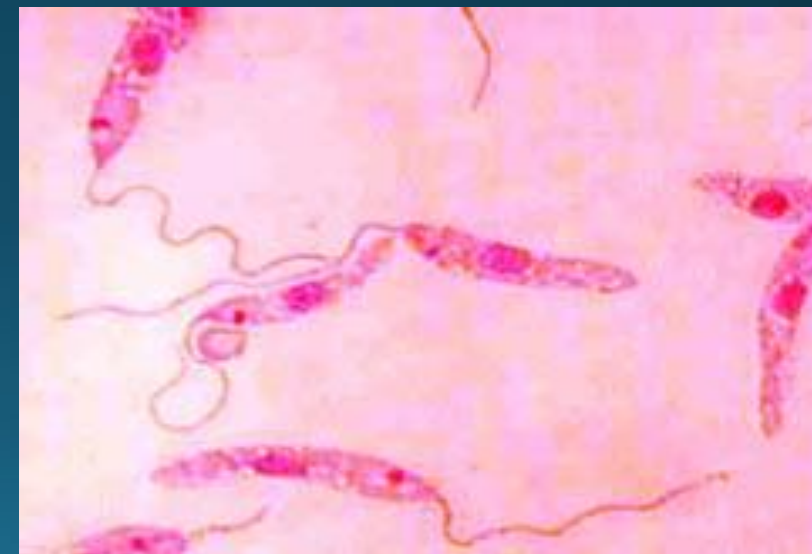
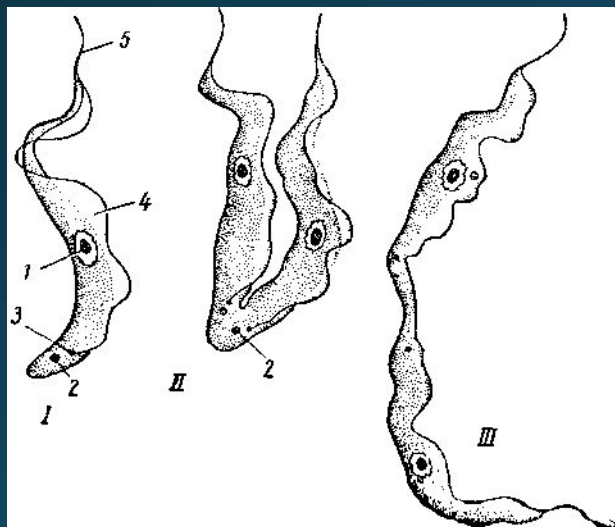


Лейшмании Leishmania- возбудители лейшманиозов



Классификация лейшманий:

Тип: простейшие, *protozoa*

Класс: жгутиковые, *flagellate*

Виды:

- *L. donovani* - возбудитель висцерального лейшманиоза
- *L. tropica* - возбудитель кожного лейшманиоза
- *L. mexicana* – возбудители лейшманиоза Центральной Америки
- *L. brasiliensis* - возбудитель бразильского (кожно-слизистого) лейшманиоза

Существует много других видов лейшманий

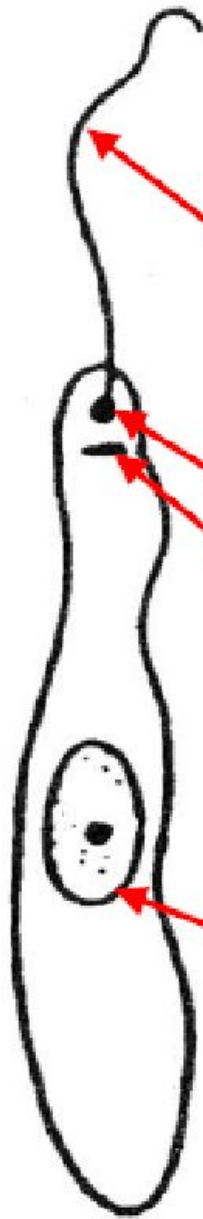
Лейшманиозы – трансмиссивные природно-очаговые заболевания. *Висцеральный лейшманиоз* распространен в странах Средиземноморья, Средней и Южной Азии, Африки и Южной Америки. *Кожный лейшманиоз* встречается в странах Южной Европы, Северной и Западной Африки, Ближнего Востока, Центральной и Южной Азии. Основной очаг *кожно-слизистого лейшманиоза* находится в Южной и Центральной Америке



Строение лейшманий, микропрепараты

Лейшмания (*Leishmania tropica* et *L. donovani*)





*Лептомонадная
(промастиготная, жгутиковая)
форма*

жгутик

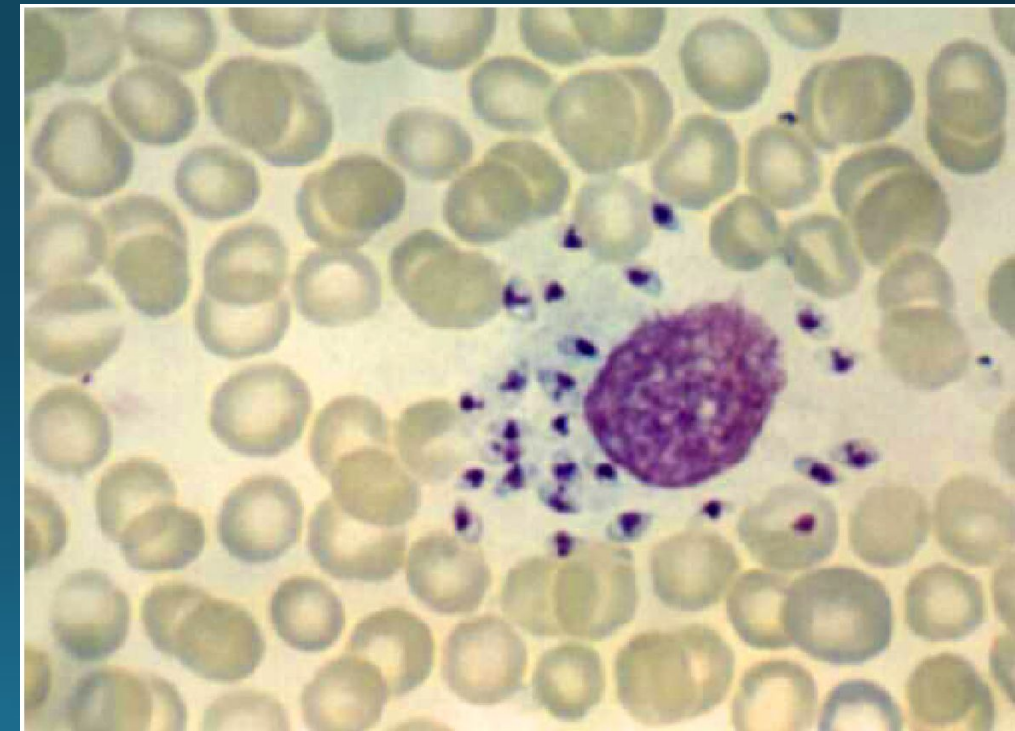
блефаропласт (базальное тельце)

кинетопласт

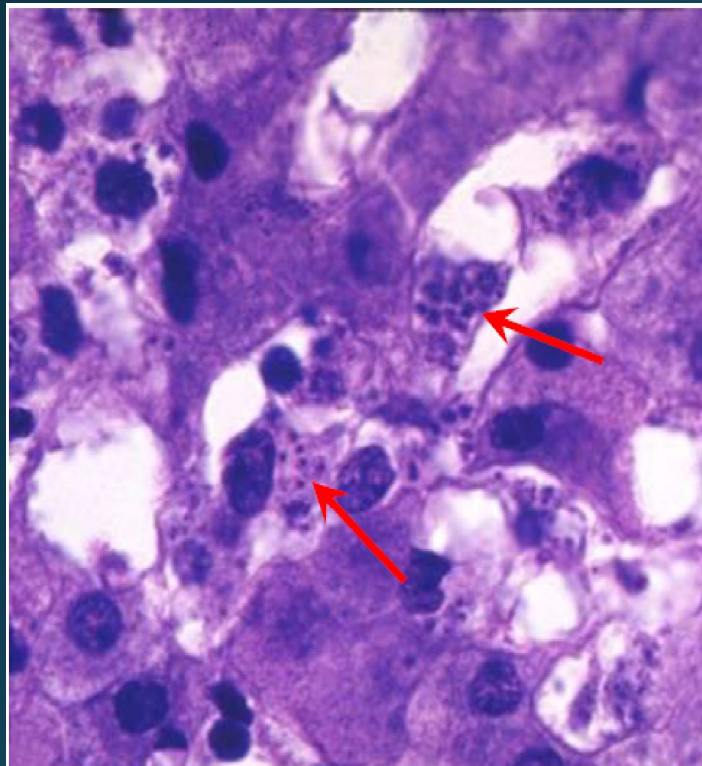
ядро лейшмании



Лейшмания в крови человека (микрофотография). Ораска по Романовскому – Гимзе.

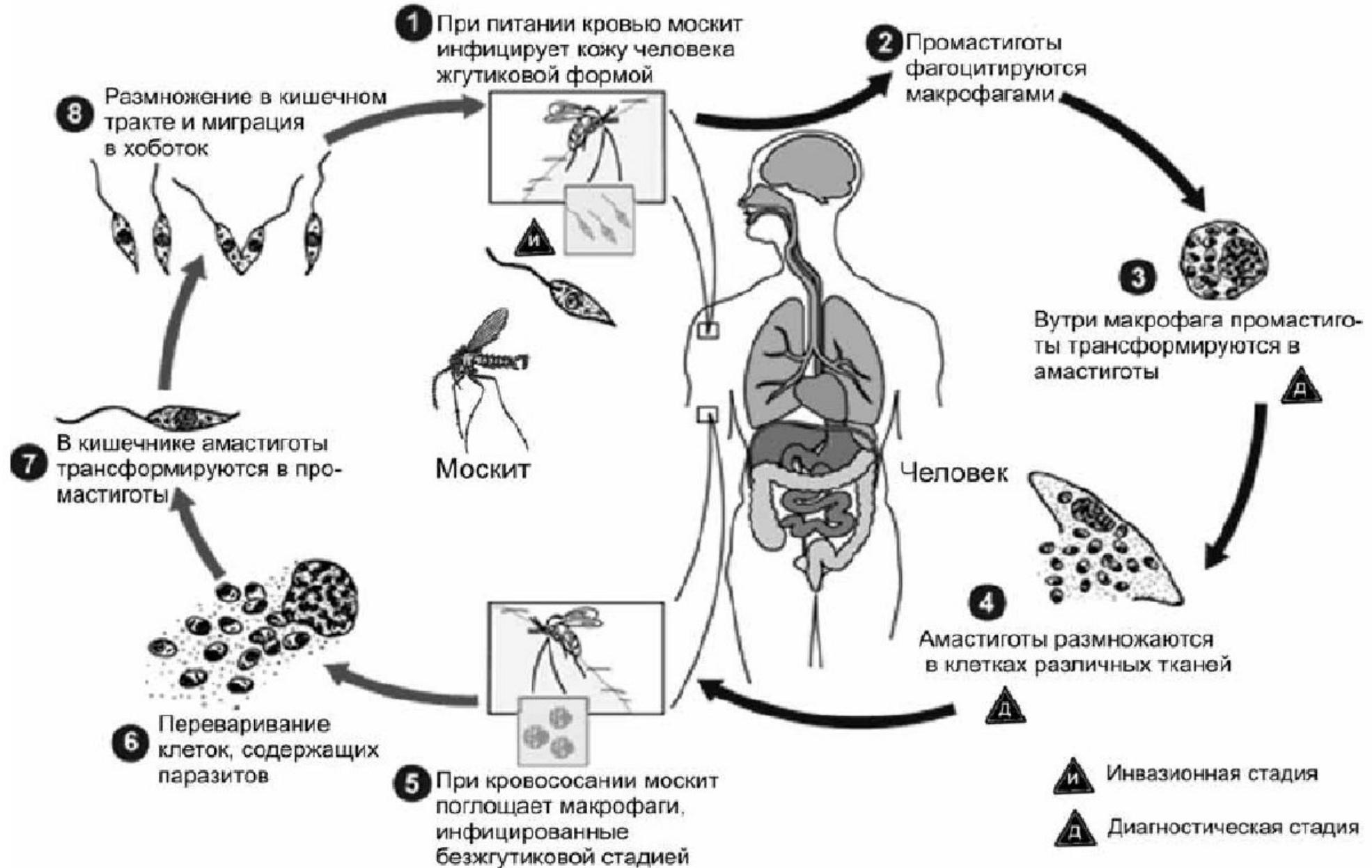


Моноцит, фагоцитировавший лейшманию. Микрофотография мазка крови.



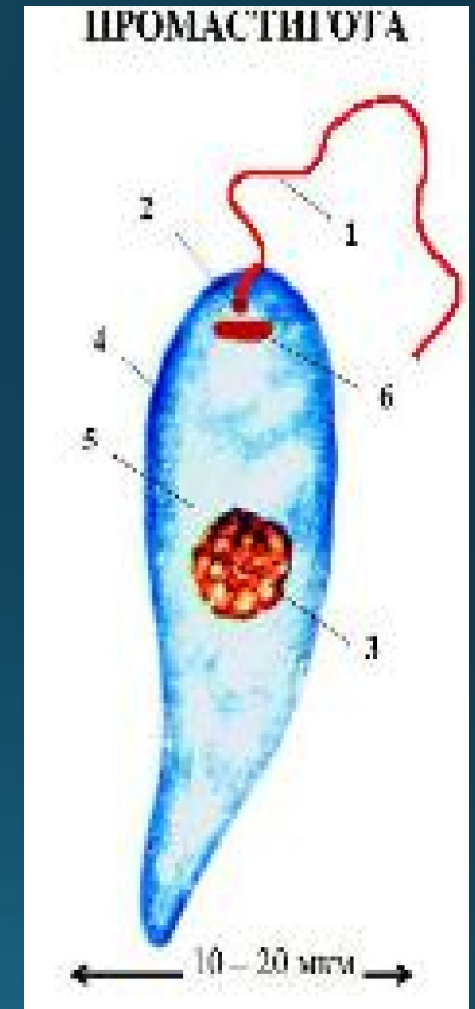
Лейшмании внутри макрофагов и эндотелиальных клеток в печеночных синусоидах. Микрофотография.

Жизненный цикл



Москит р. Phlebotomus- промежуточный хозяин

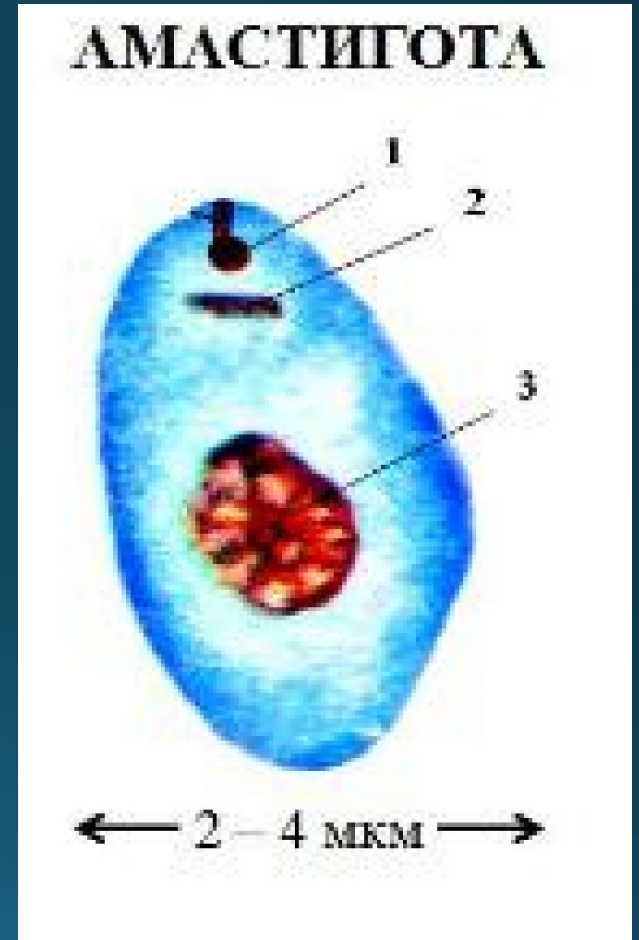
Размножение
паразитов в
пищеварительн
ом тракте и
накопление их
в хоботке
Жгутиковая
стадия -
промастигота



Человек- окончательный хозяин



Заражение человека происходит трансмиссивно. В организме человека и позвоночных лейшмании теряют жгутик, превращаясь в амастиготы, переходят к внутриклеточному паразитированию и интенсивно размножаются.



Висцеральный лейшманиоз

(черная болезнь, лихорадка дум-дум, кала-азар, детский лейшманиоз)

- заболевания вызывают *L. donovani* и *L. Infantum*



Кожный лейшманиоз (пендинка, восточная язва)

заболевание вызывают 2 вида лейшманий: *L. tropica major* и *L. tropica minor*.



Кожно-слизистый лейшманиоз (эспундия)

заболевание вызывают *L. brasiliensis*, *L. mexicana* и
L. peruviana

Кожно-слизистый лейшманиоз
(*L. brasiliensis*)



Профилактика лейшманиозов: индивидуальная защита от укусов москитов (реппеленты, противомоскитные сетки) и прививки ослабленными штаммами лейшманий, выявление и лечение больных, уничтожение москитов, уничтожение животных, которые являются резервуарами возбудителей заболеваний, санитарно-просветительная работа.