

**Шедевры русской культуры  
на уроках филологического цикла»**


**Автор: Самсонова Оксана Николаевна,  
учитель русского языка и литературы  
МБОУ «СОШ с. Шереметьевка  
Лысогорского района  
Саратовской области»**



**Тема: Закрепление  
изученного по теме  
«Глагол»**


**Класс: 6**





**Цель урока:** закрепить изученное о глаголе;  
учить выделять микротемы в тексте;  
учить составлять монологическое высказывание.

**Форма проведения урока:**  
урок-путешествие



**Формируемые УУД:**

- **личностные:** оценивать собственную учебную деятельность: достижения, причины неудач;
- **регулятивные:** целеполагание, планирование, прогнозирование, саморегуляция;
- **познавательные:** поиск необходимой информации, построение речевого высказывания в устной и письменной форме;
- **коммуникативные:** планирование учебного сотрудничества.





Совершим путешествие по городу Санкт-Петербургу, побываем в некоторых музеях. Во время путешествия мы будем внимательно слушать и рассматривать потрясающие шедевры русской культуры, нам будут встречаться редкие экспонаты. Эти экспонаты – глаголы.






**Кто  
изображён на  
картине?**

**Чей это  
портрет?**








## **Экскурсия в Музей М. В. Ломоносова**

**В здании Кунсткамеры много лет размещалась Российская академия наук. В ней 25 лет трудился великий учёный М. В. Ломоносов. Он обладал большими способностями и имел разносторонние интересы. Ломоносов занимался химией физикой астрономией географией историей и другими науками, также был поэтом и художником. В память об этом человеке при Кунсткамере создали Музей М. В. Ломоносова.**



# Экскурсия в Музей М. В. Ломоносова



(с) Музей М.В. Ломоносова в составе Музея антропологии и этнографии им. Петра Великого РАН



# Экскурсия в Музей М. В. Ломоносова



Мозаика. Полтавская битва.



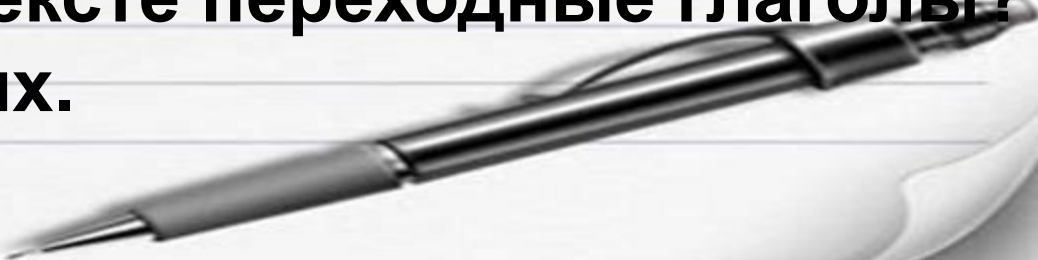
Мозаика. Пётр Первый.  
1754 г.

Мозаика выполнена М. В. Ломоносовым





## **Задания:**

- Прочитайте текст. Расставьте пропущенные знаки препинания.
  - Найдите в тексте глаголы, выпишите их.
  - Что общего в этих глаголах?
  - Как определить переходность глаголов? Какие глаголы называются переходными?
  - Есть ли в тексте переходные глаголы? Выпишите их.
- 

# Шедевры Русского музея



Русский музей






## Русский музей

**В стенах Русского музея находятся коллекции живописи, графики, скульптуры, декоративно-прикладного искусства.**

**Большинство картин относится к периоду XVIII – первой половине XIX веков. Особую ценность представляют полотна К. Брюллова, И. Айвазовского, А. Иванова.**



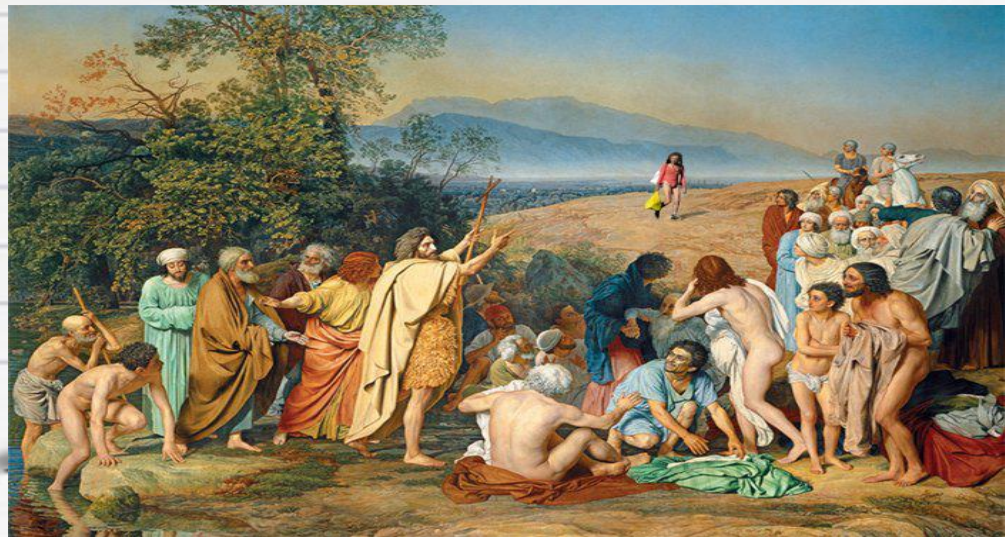
# Русский музей

**К. Брюллов. Всадница.**



**И. Айвазовский.  
Закат на море.**

**А. Иванов. Явление Христа народу**





# Русский музей

**В Русском музее много портретов работы  
Д. Левицкого, В. Боровиковского, О. Кипренского.**



**Д. Левицкий. Портрет воспитанницы  
Императорского дворца**



**В. Боровиковский.  
Дети с барашком**

**О. Кипренский.  
Портрет княгини Трубецкой**






## Русский музей

*Среди мастеров второй половины XIX века – художники: В. Васнецов, И. Репин, В. Суриков, И. Левитан. Всех фамилий и (не) перечисл...ш... .*

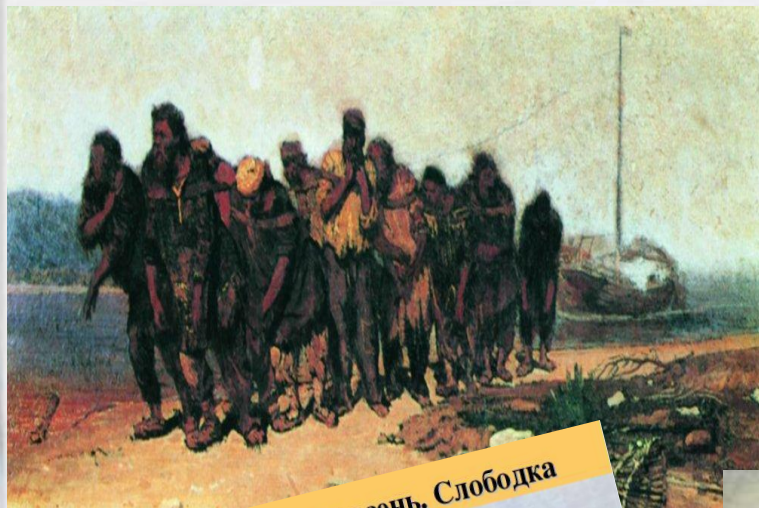
### **Задание:**

**\* Объясните правописание НЕ с глаголами и окончание этого глагола.**





# Русский музей

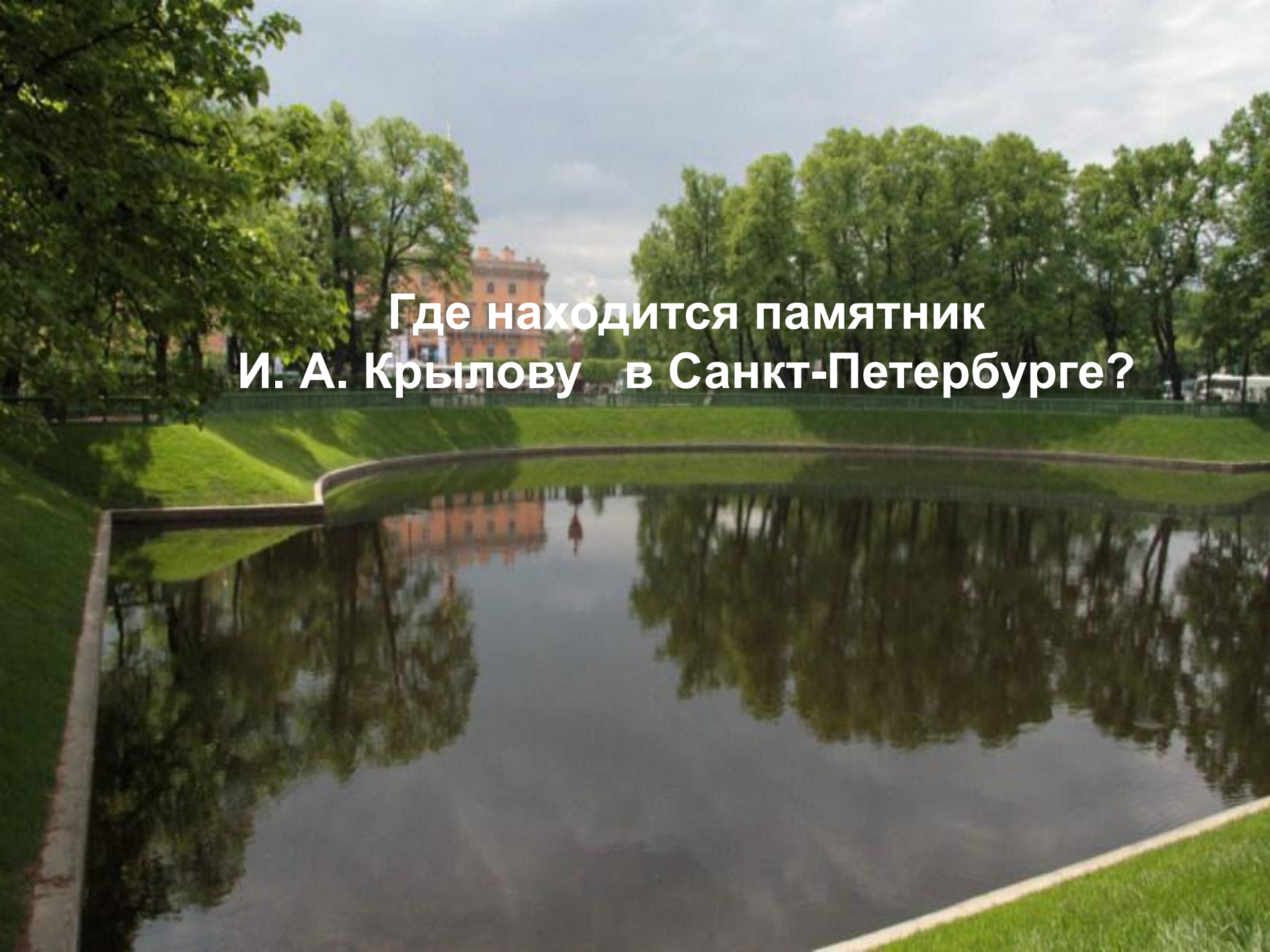


Исаак Левитан. Золотая осень. Слободка





**Где находится памятник  
И. А. Крылову в Санкт-Петербурге?**

A scenic view of a park in Saint-Petersburg, featuring a large pond reflecting the surrounding greenery and a building in the background. The pond is the central focus, with its calm surface mirroring the lush trees and the sky above. In the background, a multi-story building with a red facade is visible through the trees. The overall atmosphere is peaceful and well-maintained.



## Прогулка по Летнему саду

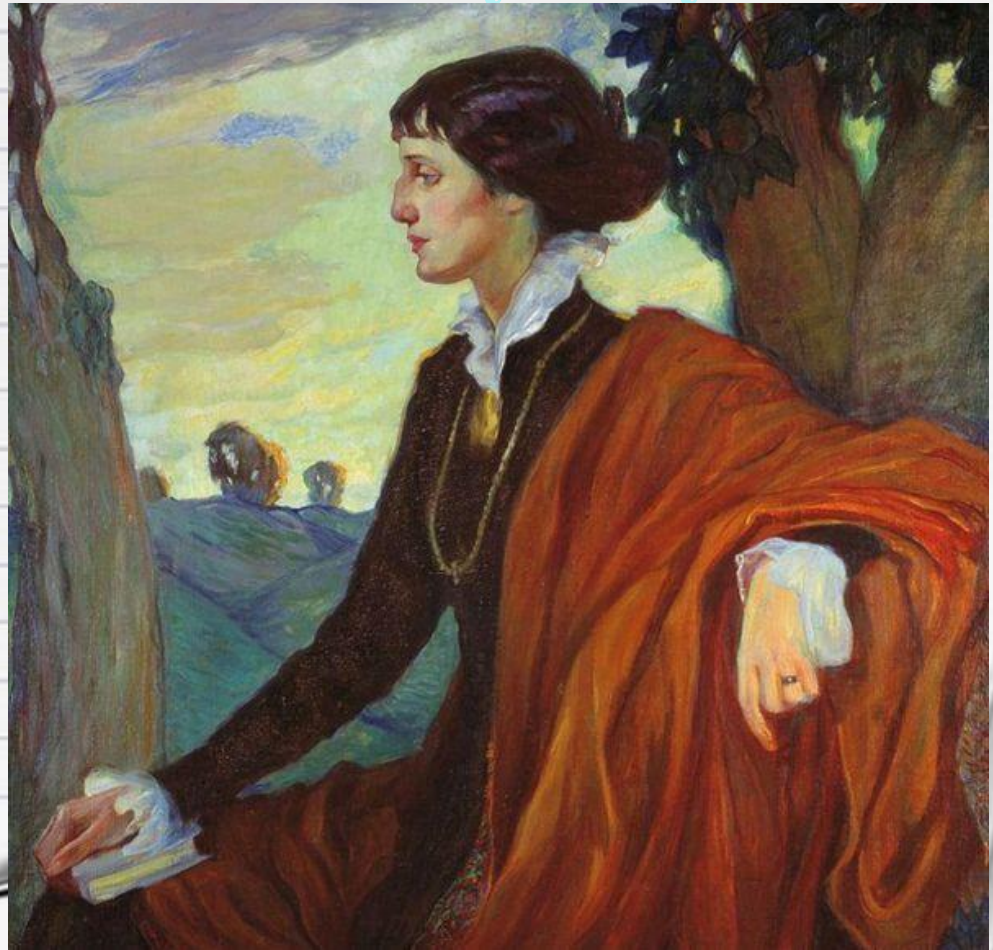


**Памятник  
И. А. Крылову  
в Летнем  
саду**



## Прогулка по Летнему саду

**Летний сад  
в Санкт-  
Петербурге  
поможет нам  
представить  
стихотворение  
А. Ахматовой  
«Летний сад»**







Anna\_Ahmatova\_chitaet\_svoi\_stihi\_-\_Letniy\_sad\_\_muzofon.com (1).mp3



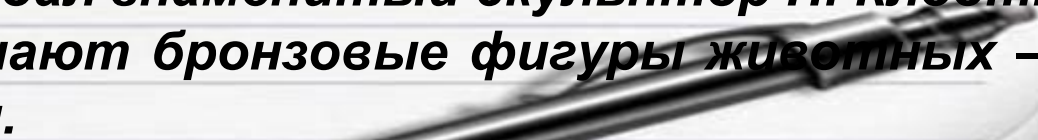


## **Летний сад**

**Летний сад – это музей искусства под открытым небом. Его начали устра...вать в 1704 году. Царь Пётр очень любил этот сад и следил за его созданием.**

**В саду построили павильоны для отдыха. Там струились фонтаны. В эпоху Екатерины II появилась изящная ограда Летнего сада со стороны Невы. Это творение Е. Фельтена стало шедевром архитектуры с мировой известностью.**


**На одной из площадок возвышается памятник. Кому он? Его создал знаменитый скульптор П. Клодт. Памятник украшают бронзовые фигуры животных – персонажи басен.**







## **Задания:**

- Объясните орфограмму в глаголе *устраивать*.
  - Определите тип сказуемого во втором и третьем предложениях.
- 

# Музей хлеба в Санкт-Петербурге открыт в 1988 году





# Музей хлеба



## Хлеб в блокадном Ленинграде

## История хлеба в допетровской России



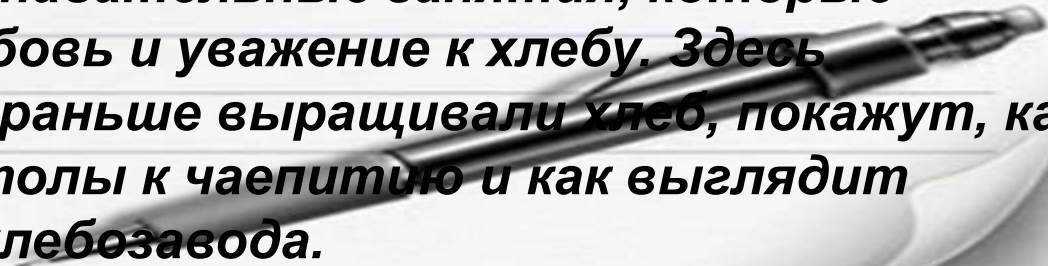


## **Музей хлеба**

**Единственный в России Музей хлеба находится в Санкт-Петербурге. Он был открыт в 1988 году. Здесь собран уникальный материал об истории появления и производства хлеба на Руси.**

**В музее можно увидеть различные инструменты хлебопёков, формы для выпечки, вафельницы, пряничные доски, коллекции самоваров.**

**Для детей Музей хлеба проводит уникальные экскурсии и познавательные занятия, которые прививают любовь и уважение к хлебу. Здесь расскажут, как раньше выращивали хлеб, покажут, как сервировали столы к чаепитию и как выглядит оборудование хлебозавода.**







## Музей хлеба

### Задания:

- Прочитайте текст. Найдите глаголы, определите время и наклонение.
- Какие наклонения глаголов вы знаете?
- Какие особенности имеют окончания глаголов в повелительном наклонении?





Вспомните свои впечатления во время урока. Закончите предложения:

• Я работал с ..... настроением.

• Я ..... доволен собой.

• Я испытывал затруднения, когда .....

• Я выполнял в тексте ..... задания.

• Я ошибся в задании .....

• Я хочу ещё повторить тему .....



## Интернет-ссылки:

[http://www.exmu.ru/museum\\_list/1250/muzey\\_m\\_v\\_lomonosova\\_v\\_sostave\\_muzeya\\_antropologii\\_i\\_etnografii\\_i\\_m\\_petra\\_velikogo\\_ran/](http://www.exmu.ru/museum_list/1250/muzey_m_v_lomonosova_v_sostave_muzeya_antropologii_i_etnografii_i_m_petra_velikogo_ran/)

<http://www.rulex.ru/rpg/portraits/29/29533.htm>

<http://azbyka.ru/znakomstva/dvenadtsat-pobed-russkogo-oruzhija-d61548.htm?aid=0>

[http://clubs.ya.ru/4611686018427453486/replies.xml?item\\_no=6](http://clubs.ya.ru/4611686018427453486/replies.xml?item_no=6)

<http://places.arch-grafika.ru/news/2009-08-19-11>

[http://www.exmu.ru/museum\\_list/1250/muzey\\_m\\_v\\_lomonosova\\_v\\_sostave\\_muzeya\\_antropologii\\_i\\_etnografii\\_i\\_m\\_petra\\_velikogo\\_ran/](http://www.exmu.ru/museum_list/1250/muzey_m_v_lomonosova_v_sostave_muzeya_antropologii_i_etnografii_i_m_petra_velikogo_ran/)

<http://www.rulex.ru/rpg/portraits/29/29533.htm>

<http://azbyka.ru/znakomstva/dvenadtsat-pobed-russkogo-oruzhija-d61548.htm?aid=0>

[http://clubs.ya.ru/4611686018427453486/replies.xml?item\\_no=6](http://clubs.ya.ru/4611686018427453486/replies.xml?item_no=6)

<http://places.arch-grafika.ru/news/2009-08-19-11>

<http://virtualrm.spb.ru/node/1739>

[http://www.webinarmarket.ru/event/event\\_24.html](http://www.webinarmarket.ru/event/event_24.html)

<http://saint-petersburg.ru/m/310587/>

<http://lilitochka.ru/viewtopic.php?id=147&p=16>

<http://lilitochka.ru/viewtopic.php?id=147&p=16>

<http://900igr.net/prezentatsii/biologija/KHleb-vsemu-golova/060-Muzej-khleba-v-Sankt-Peterburge-otkryt-v-1988-godu.html>