


Презентация по географии
Тема: Туризм и отдых в
Эстонии
ученика 9с класса
Ахтмеской гимназии
Куренко Кирилла

Эстония

- Страна расположена на северо-западе Европы. На севере омывается Финским заливом, на Западе - Рижским заливом Балтийского моря. Включает более 1500 островов, крупнейшие из которых - Сааремаа и Хийумаа. Река Нарва впадает в Финский залив, река Пярну - в Рижский залив.



- 
- Балтийское государство на южном берегу Финского залива с уникальной природой. Край поросших первозданным лесом холмов, белого песка, множества озер и преданий. Благодаря влиянию различных культур на территории Эстонии Вы можете увидеть немецкие помещичьи усадьбы, датские рыцарские замки, средневековые крепости, купола православных церквей, непередаваемо колоритные мызы и мельницы. Культурные события в Эстонии идут нескончаемой чередой: певческие праздники, фольклорные программы,
 - всевозможные музыкальные фестивали, выступление мировых звезд и конечно парусные регаты. Путешествие по Эстонии подобно путешествию по волшебной стране, где вашему взору постоянно открываются новые сокровища.

Таллинн

- Это современный европейский город с многовековой историей, сплав древних традиций и новомодных веяний. В столице, которая в разные времена принадлежала датчанам, немцам, шведам и русским, памятников старины больше, чем в иных городах Европы.

- Исторические памятники Таллинна: сторожевые башни крепостной стены старого города, знаменитый флюгер - Старый Тоомас - бессменный часовый, несущий дозор на шпигеле ратушной башни, ансамбль из трех зданий - Три Сестры, православный Собор Александра Невского, соседствуют с новомодными пабами, кафе и магазинами, расположенными вдоль извилистых, вымощенных булыжником улочек.

Таллинн - центр экономической и культурной жизни страны. Круглый год здесь проводятся выставки, фестивали, концерты. В городе также масса ночных клубов, казино, баров и ресторанов с обслуживанием европейского уровня.

Культурная

- программа Таллинна изобилует привлекательными мероприятиями, многочисленными ярмарками, уличными представлениями, певческими праздниками фестивалями, такими как "Пивные дни", дни Старого города, празднование Иванова дня и др.



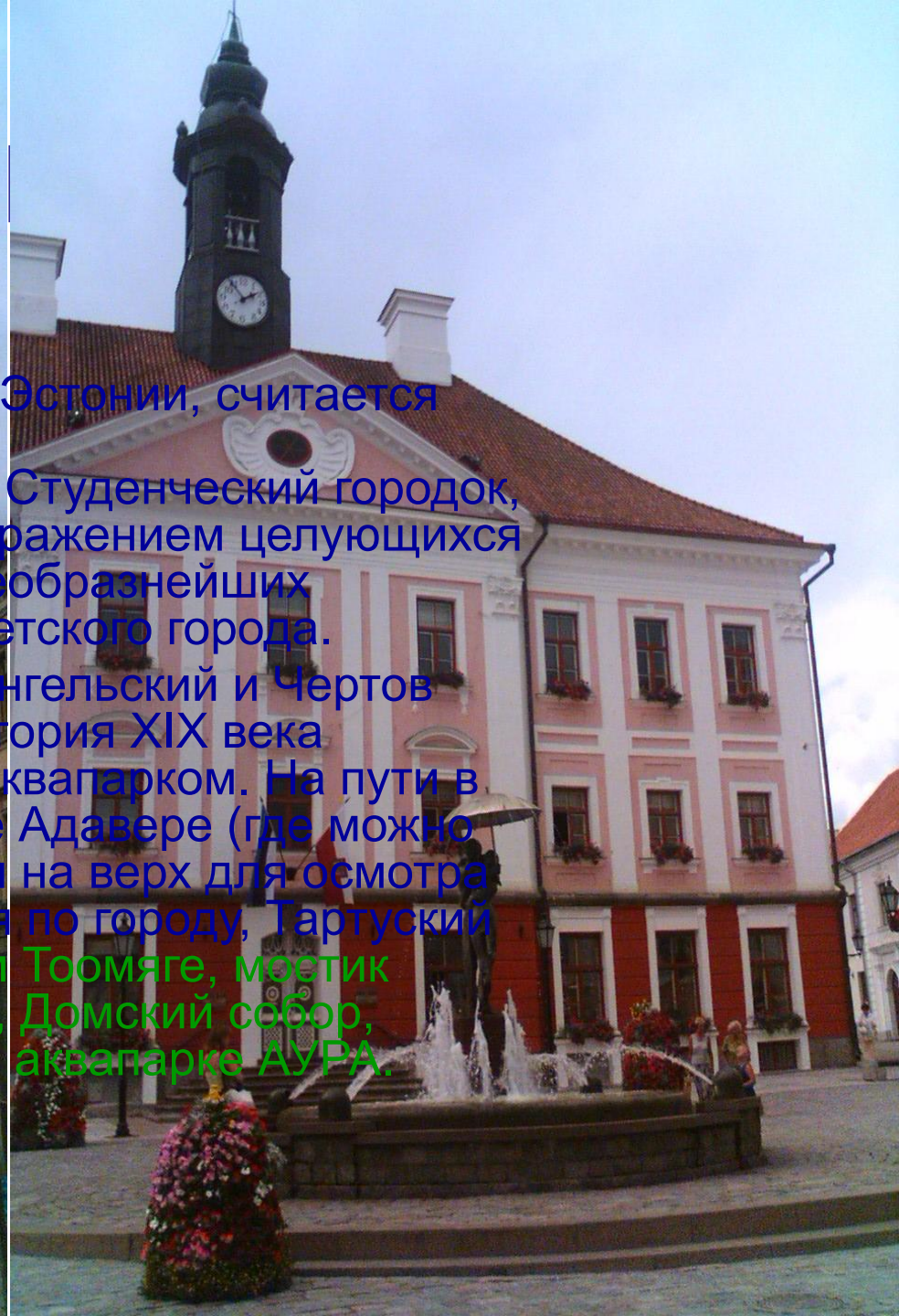
Таллинн





Средневековый Таллинн





- Тарту - второй по величине город Эстонии, считается колыбелью эстонской культуры. Известный город южной Эстонии. Студенческий городок, где фонтан со скульптурным изображением целующихся студентов является одним из своеобразнейших европейских символов университетского города.
- Старинный парк на Вышгороде, Ангельский и Чертов мосты, Домский Собор и обсерватория XIX века соседствуют с Новым городом и аквапарком. На пути в Тарту остановка в кафе-мельнице Адавере (где можно выпить чашечку кофе и подняться на верх для осмотра окрестностей). В Тарту - экокурсия по городу, Тартуский Университет, старая Ратуша, холм Тоомяге, мостик Вздохов, Ангелов и Чертов мосты, Домский собор, университетский музей, купание в аквапарке АУРА.





Нарва

- Пограничный город со знаменитыми крепостями по обеим сторонам реки Наровы. Датский замок с башней Длинный Герман и Ивангородская крепость, построенная при Иване Грозном.



Сааремаа

- Как известно, эстонский остров Сааремаа располагает 175-летним опытом талласотерапии - лечение морской водой и морской воздухом, а также грязелечения, ее целебные грязи содержат больше элементов таблицы Менделеева, чем грязи Мертвого моря. Столица острова - небольшой, расположенный в живописном месте городок Курессааре с его интересной архитектурой имеет более чем 170-летние курортные традиции. Курессаареский курорт известен повсюду в Западной Европе и даже в Австралии.



Пярну

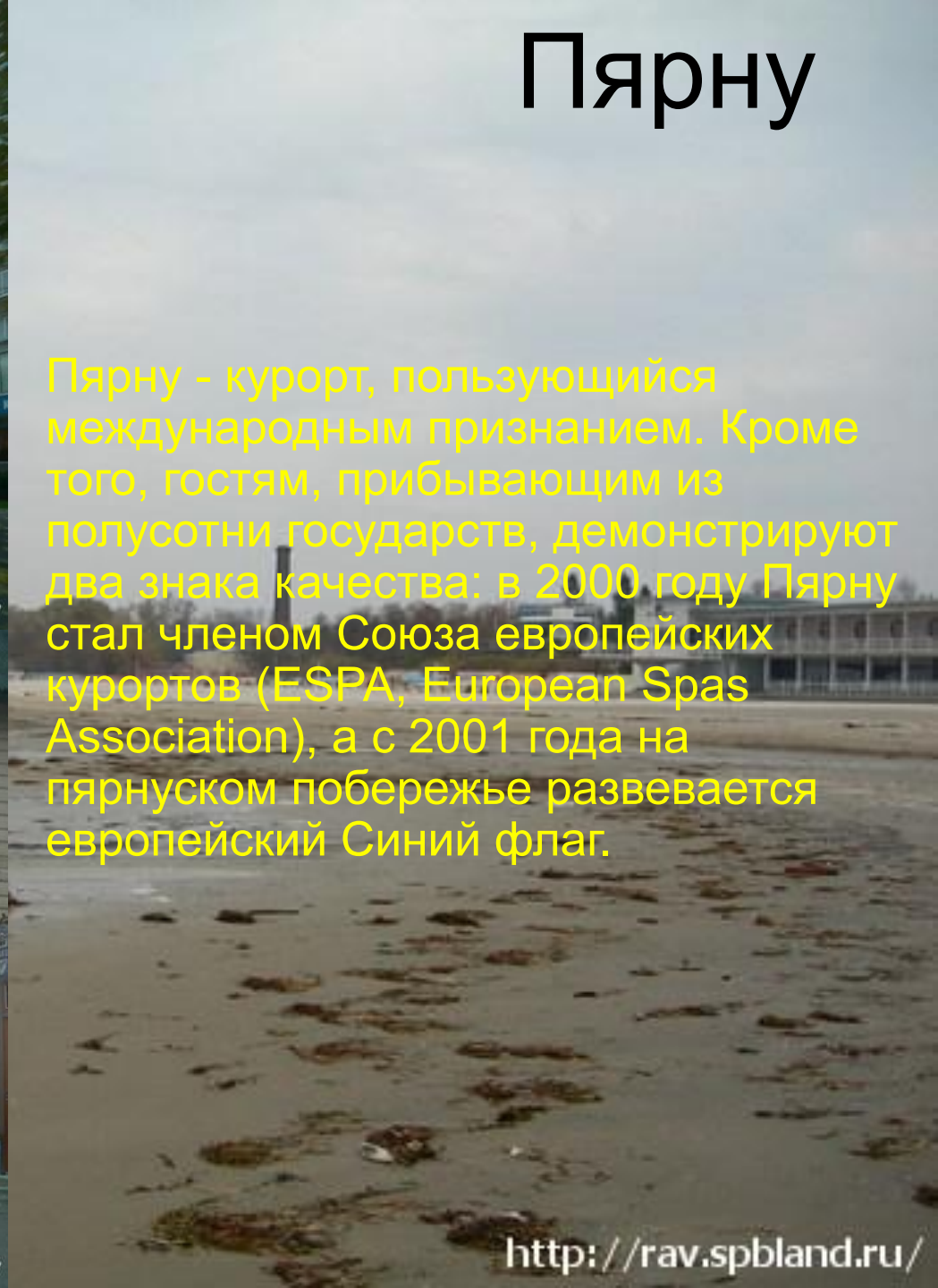
Пярну - курорт, пользующийся международным признанием. Кроме того, гостям, прибывающим из полусотни государств, демонстрируют два знака качества: в 2000 году Пярну стал членом Союза европейских курортов (ESPA, European Spas Association), а с 2001 года на пярнуском побережье развевается европейский Синий флаг.



<http://rav.spbland.ru/>



<http://rav.spbland.ru/>



<http://rav.spbland.ru/>

Росса al Mare

- В Таллиннском музее под открытым небом собрана прекрасная коллекция эстонской хуторской архитектуры с целью провести в жизнь идею эстонской крестьянской жизни такой, какой она была.

Музей расположен в бывшем летнем поместье Росса al Mare Таллиннского бюргера А. Gigard de Soucantonі на южном берегу Коплинского залива. Территория музея составляет 80 гектаров.



Используемые интернет сайты:

- <http://www.star-line.ru/estonia/>
- <http://www.tallinn-online.com/>
- <http://archive.travel.ru/estonia/>

