

# *Microinvest* Склад Pro

Установка сервера MS SQL 2008 R2

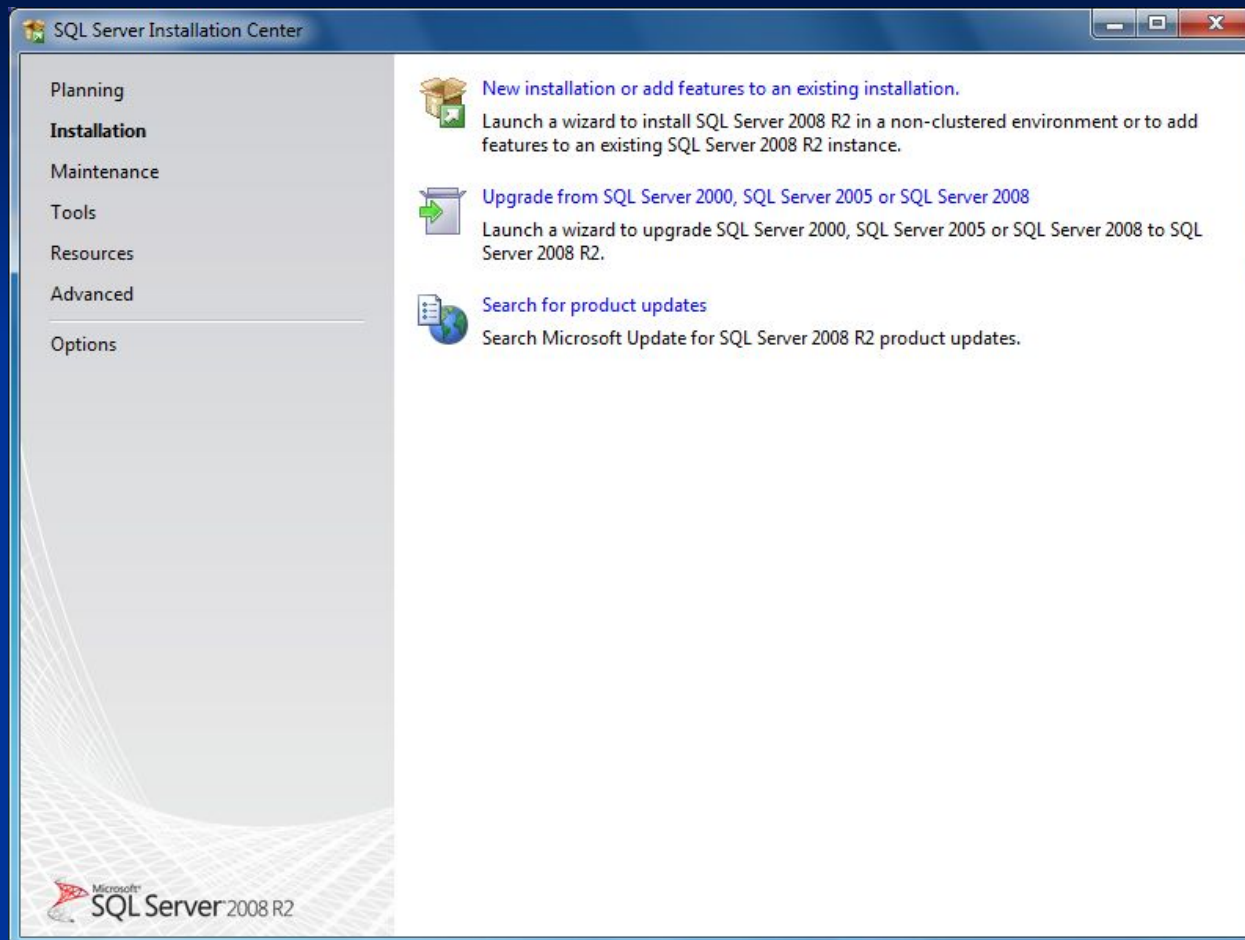
Express

(Microsoft SQL Server 2008 R2 Express  
Edition)

# Необходимые компоненты

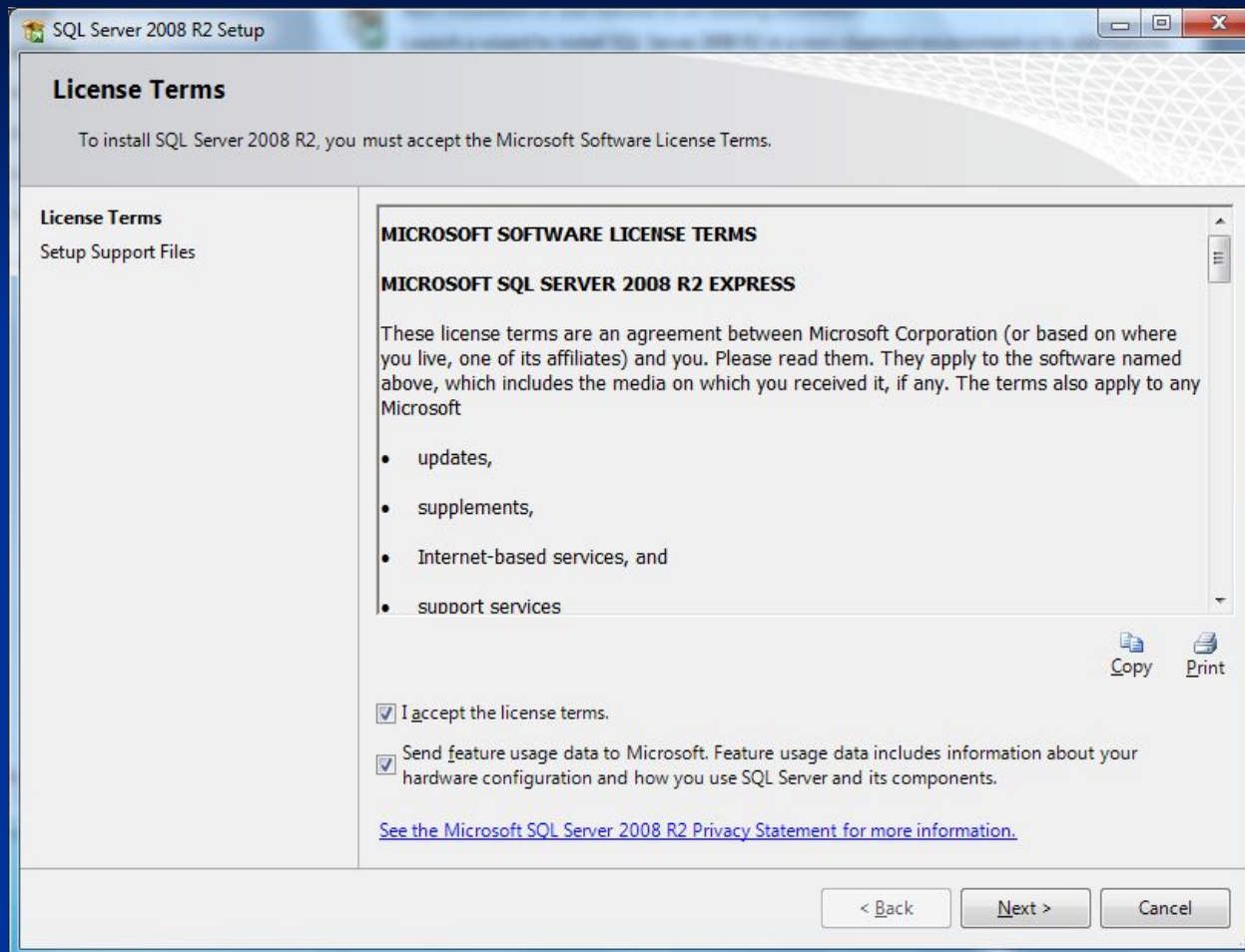
- MS SQL 2008 R2 Express установочные файлы
- MS SQL инструменты

# Установка – шаг 1



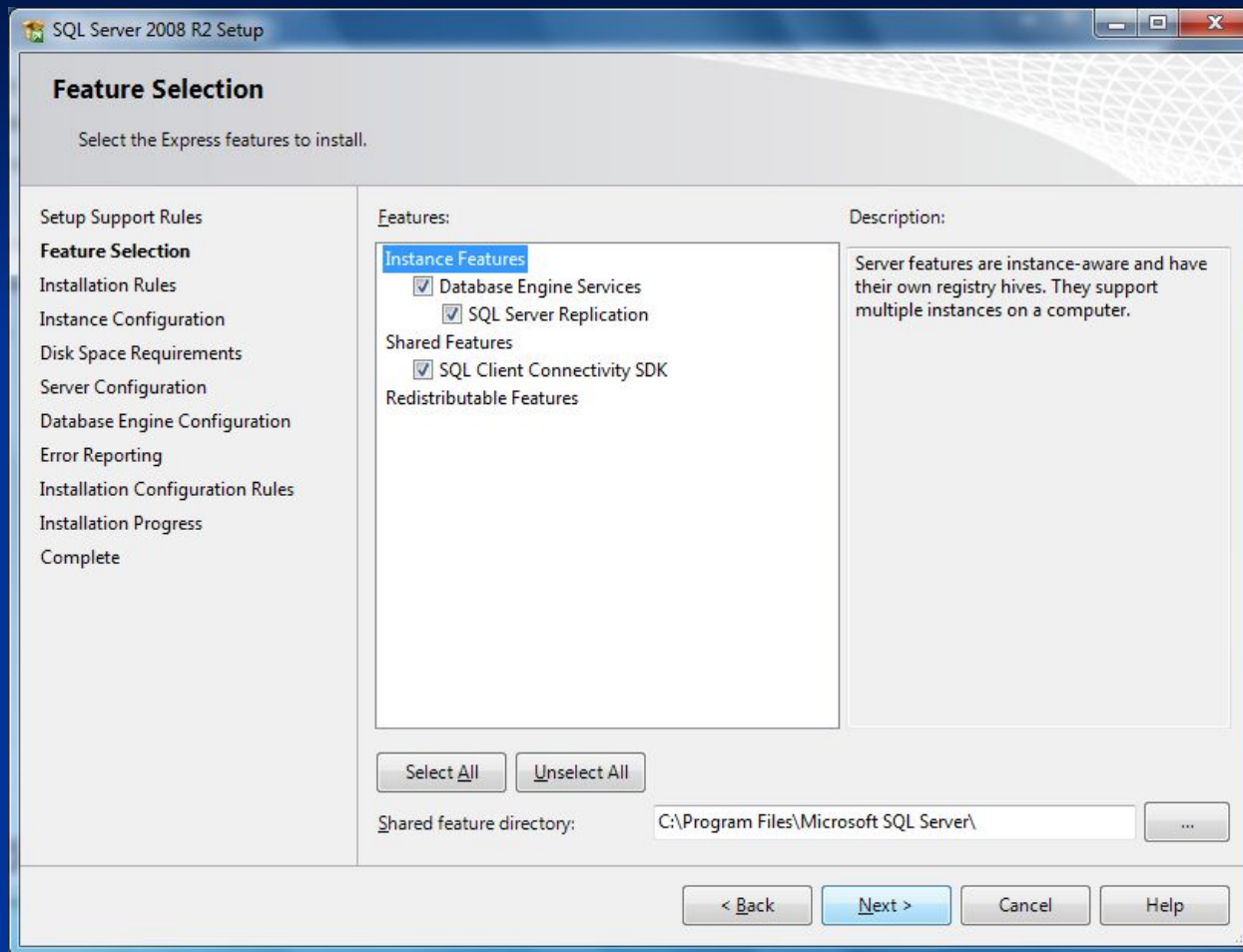
Выберете “New installation or add features to an existing installation”

# Установка – шаг 2



Примите лицензионное соглашение

# Установка – шаг 3



Выберите компоненты, которые нужно установить

# Установка – шаг 4

SQL Server 2008 R2 Setup

### Instance Configuration

Specify the name and instance ID for the instance of SQL Server. Instance ID becomes part of the installation path.

Setup Support Rules  
Feature Selection  
Installation Rules  
**Instance Configuration**  
Disk Space Requirements  
Server Configuration  
Database Engine Configuration  
Error Reporting  
Installation Configuration Rules  
Installation Progress  
Complete

☒ **Default instance**

☐ **Named instance:**

Instance ID:

Instance root directory:  ...

SQL Server directory: C:\Program Files\Microsoft SQL Server\MSSQL10\_50.MSSQLSERVER

Installed instances:

Instance Name	Instance ID	Features	Edition	Version
---------------	-------------	----------	---------	---------

< Back   Next >   Cancel   Help

Выберите опцию “Default instance”

# Установка – шаг 5

SQL Server 2008 R2 Setup

## Server Configuration

Specify the service accounts and collation configuration.

Setup Support Rules  
Feature Selection  
Installation Rules  
Instance Configuration  
Disk Space Requirements  
**Server Configuration**  
Database Engine Configuration  
Error Reporting  
Installation Configuration Rules  
Installation Progress  
Complete

Service Accounts Collation

Microsoft recommends that you use a separate account for each SQL Server service.

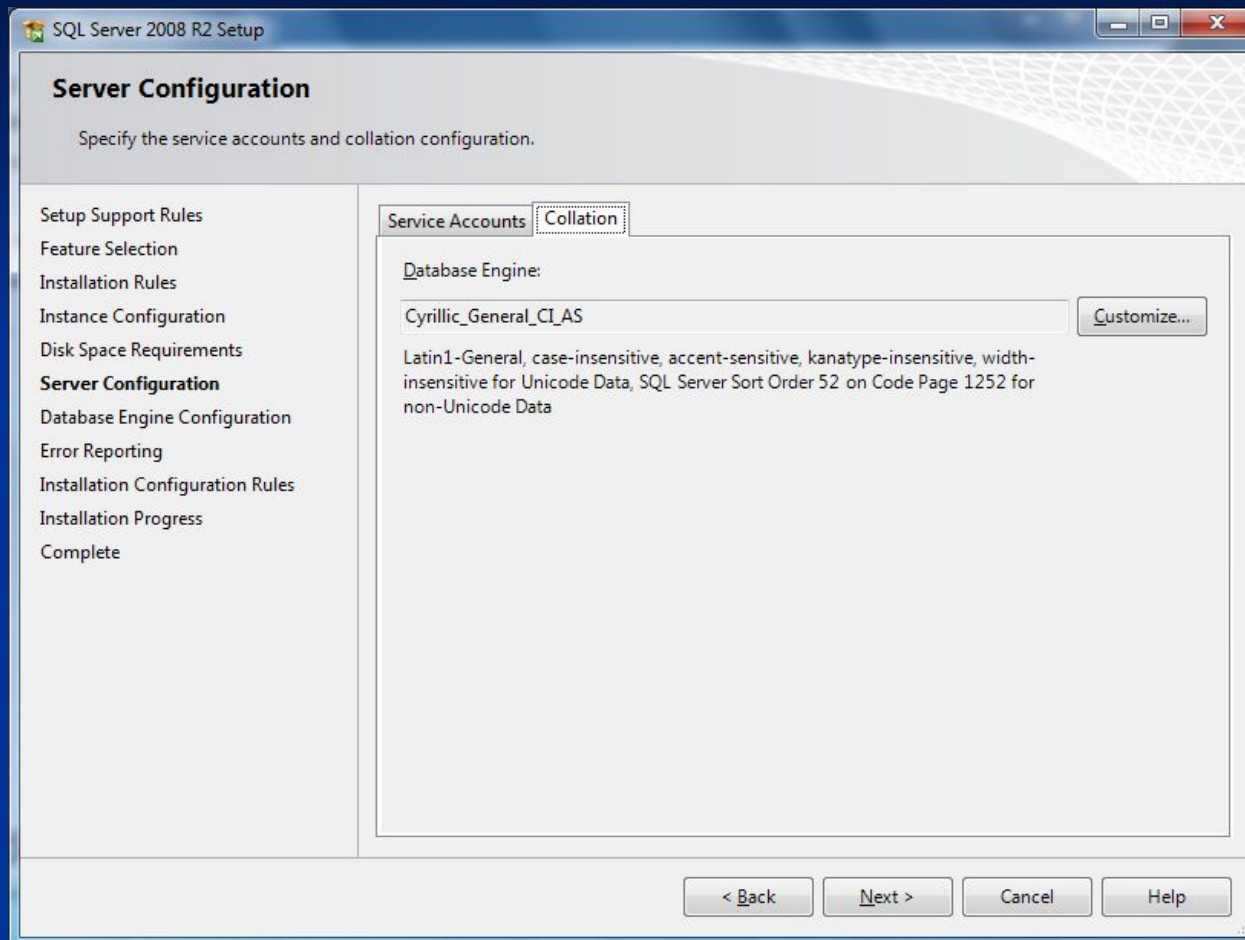
Service	Account Name	Pa...	Startup Type
SQL Server Database Engine	NT AUTHORITY\NETWORK SERVICE		Automatic
SQL Server Browser	NT AUTHORITY\LOCAL SERVICE		Disabled

Use the same account for all SQL Server services

< Back Next > Cancel Help

Выберите “NETWORK SERVICE” в поле “Account Name”

# Установка – шаг 6



Выберите во вкладке Collation: Cyrillic\_General\_CI\_AS  
(при правильной конфигурации региональных настроек выбрано по умолчанию)



# Установка – шаг 7

SQL Server 2008 R2 Setup

## Database Engine Configuration

Specify Database Engine authentication security mode, administrators and data directories.

Setup Support Rules  
Feature Selection  
Installation Rules  
Instance Configuration  
Disk Space Requirements  
Server Configuration  
**Database Engine Configuration**  
Error Reporting  
Installation Configuration Rules  
Installation Progress  
Complete

Account Provisioning | Data Directories | User Instances | FILESTREAM

Specify the authentication mode and administrators for the Database Engine.

Authentication Mode

☐ Windows authentication mode

☒ Mixed Mode (SQL Server authentication and Windows authentication)

Specify the password for the SQL Server system administrator (sa) account.

Enter password: .....

Confirm password: .....

Specify SQL Server administrators

TEST\TO (TO)

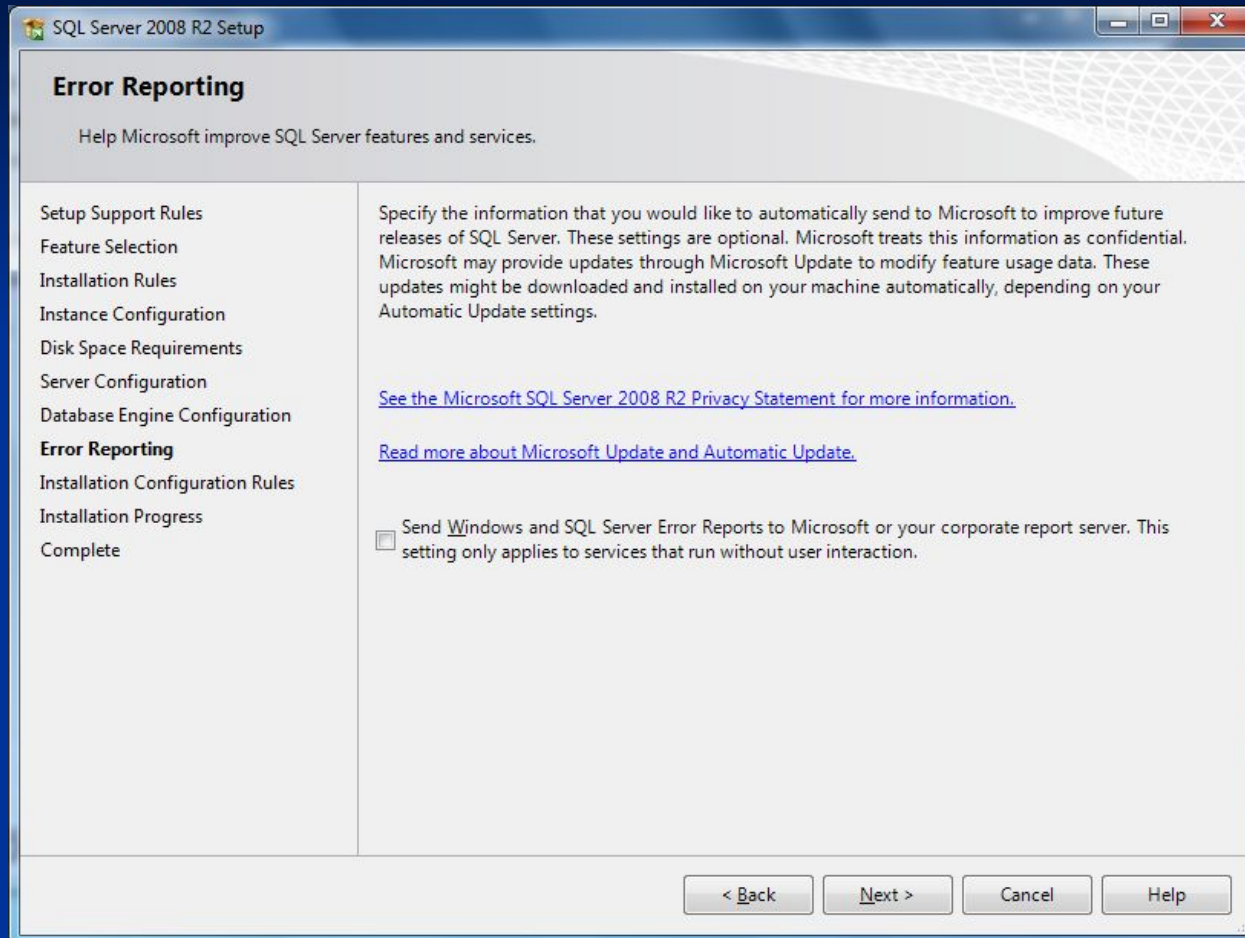
SQL Server administrators have unrestricted access to the Database Engine.

Add Current User | Add... | Remove

< Back | Next > | Cancel | Help

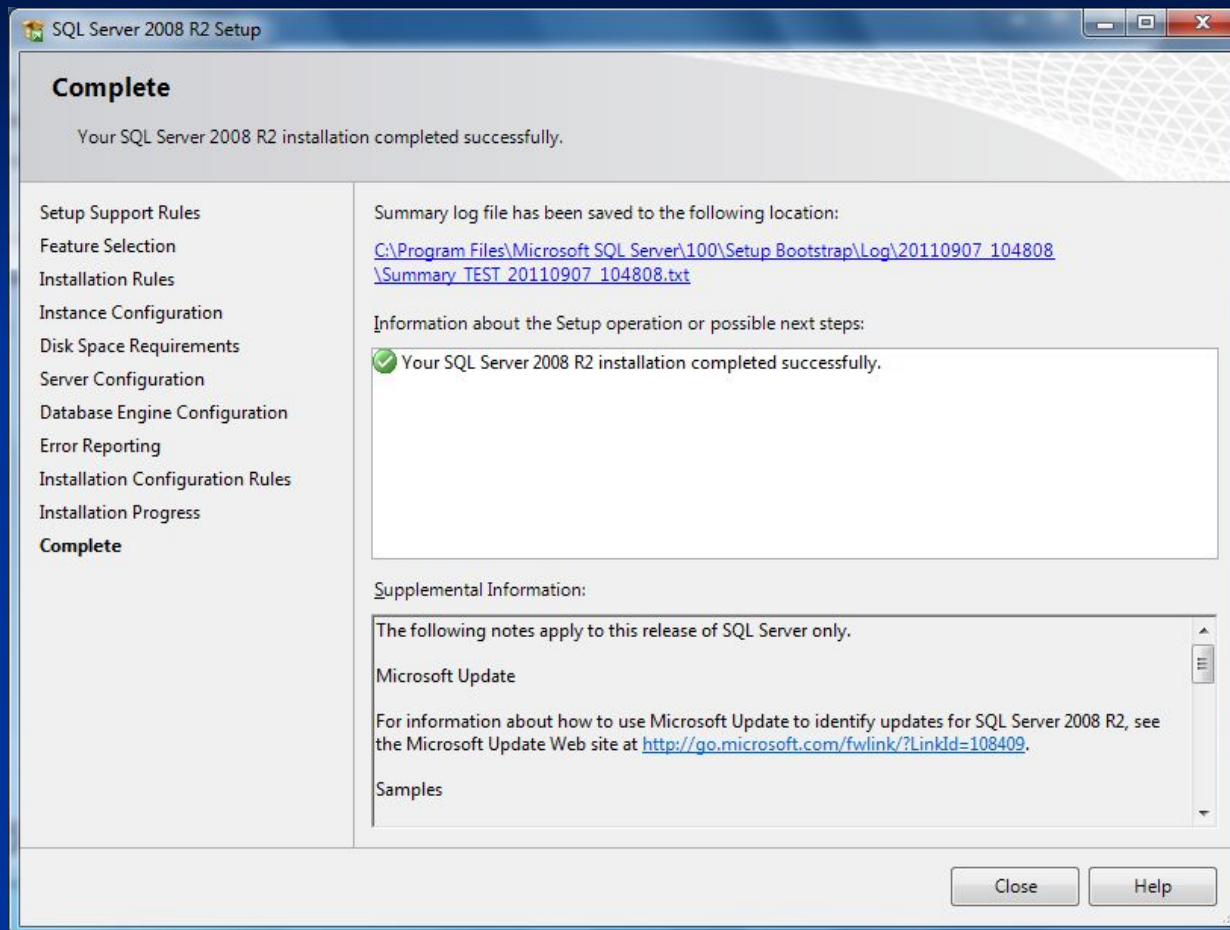
Выберите “Mixed Mode” и введите пароль для доступа к серверу – Passw0rd

# Установка – шаг 8



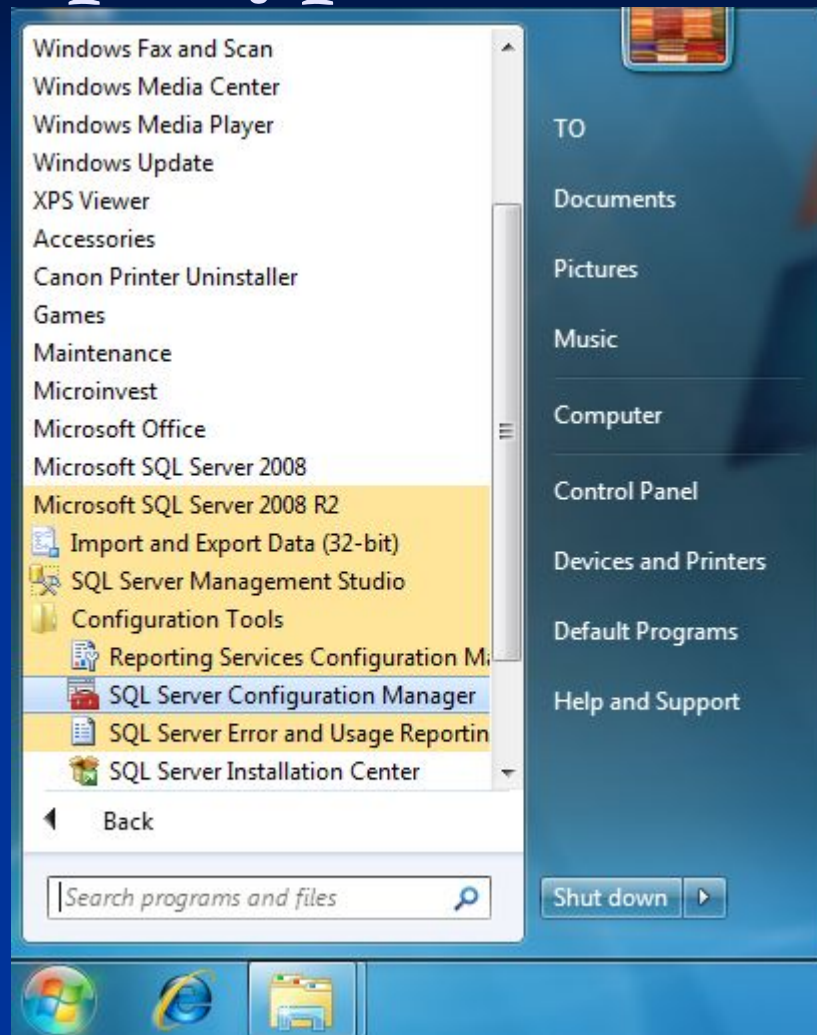
Подтверждение настроек для отправки сообщений с ошибками в Microsoft

# Установка – шаг 9



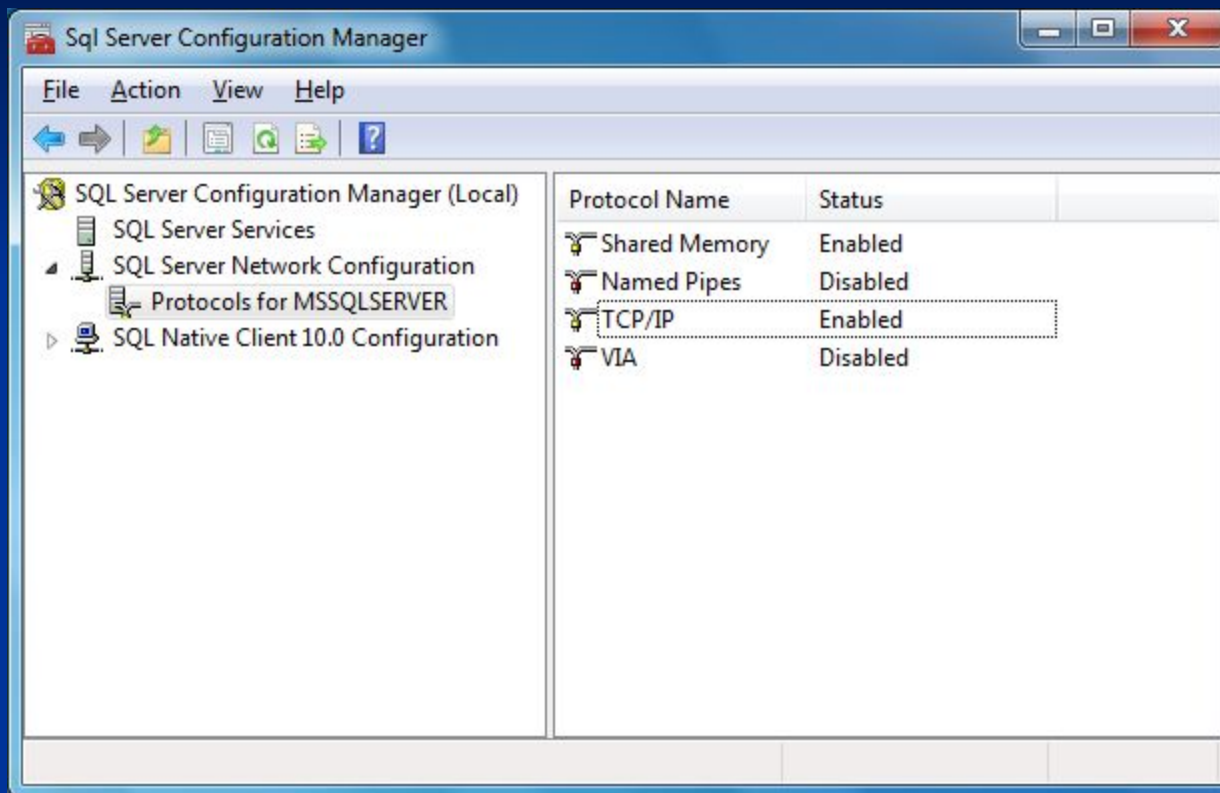
Успешное окончание установки

# Конфигурация – шаг 1



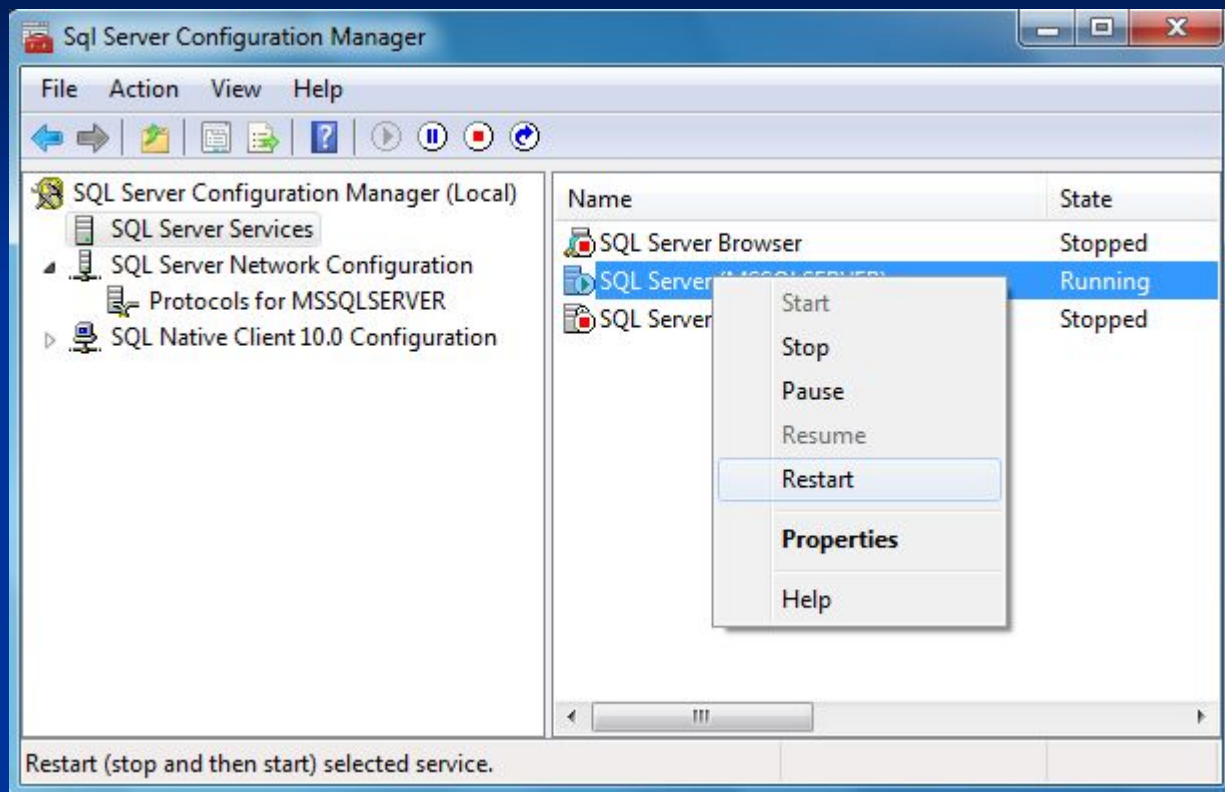
В программной группе Microsoft SQL Server-а выберите  
“SQL Server Configuration Manager”

# Конфигурация – шаг 2



Protocols for MSSQLSERVER на TCP/IP поменяйте статус на Enabled

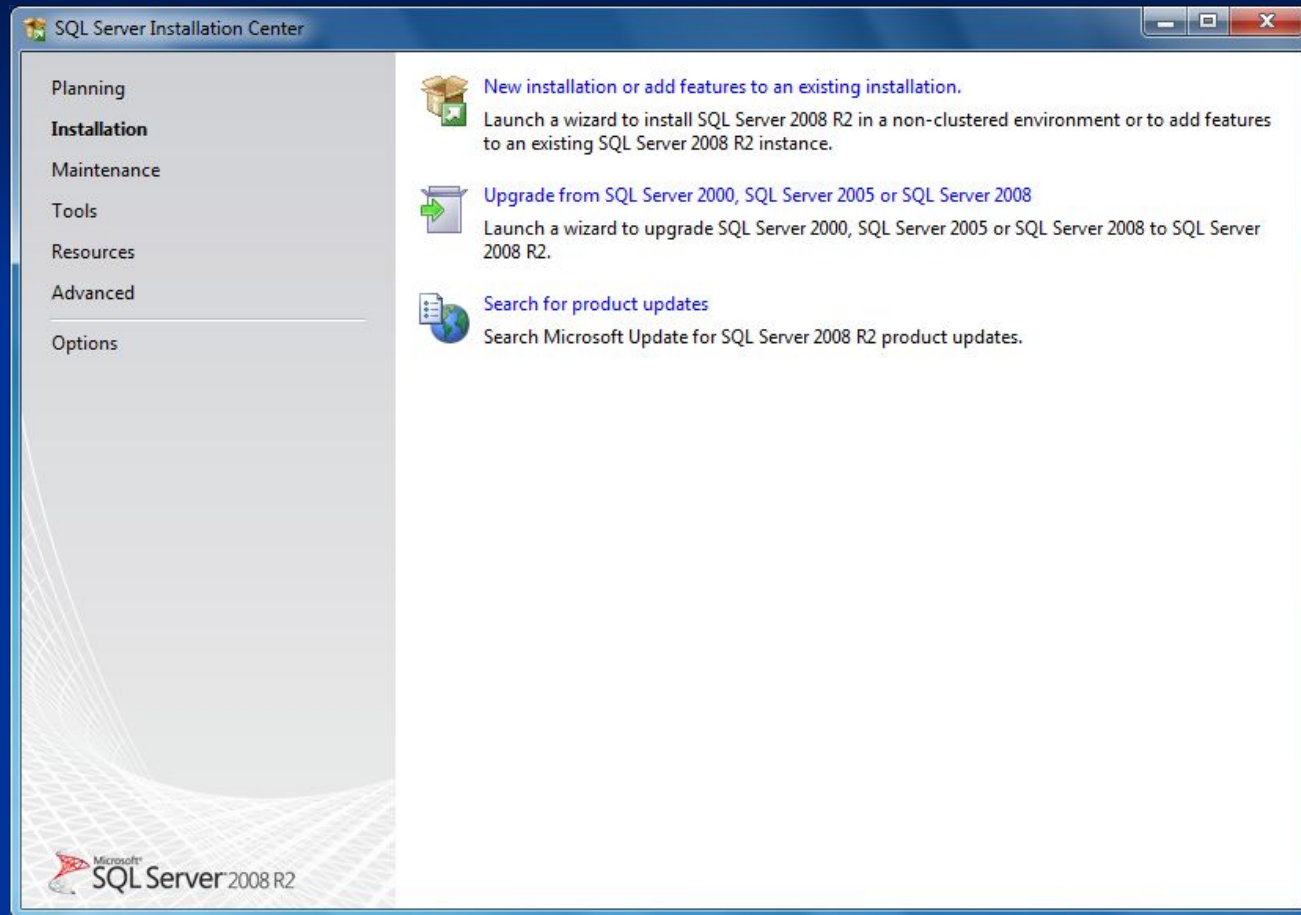
# Конфигурация – шаг 3



Перезагрузите сервер, что бы вступили в силу изменения

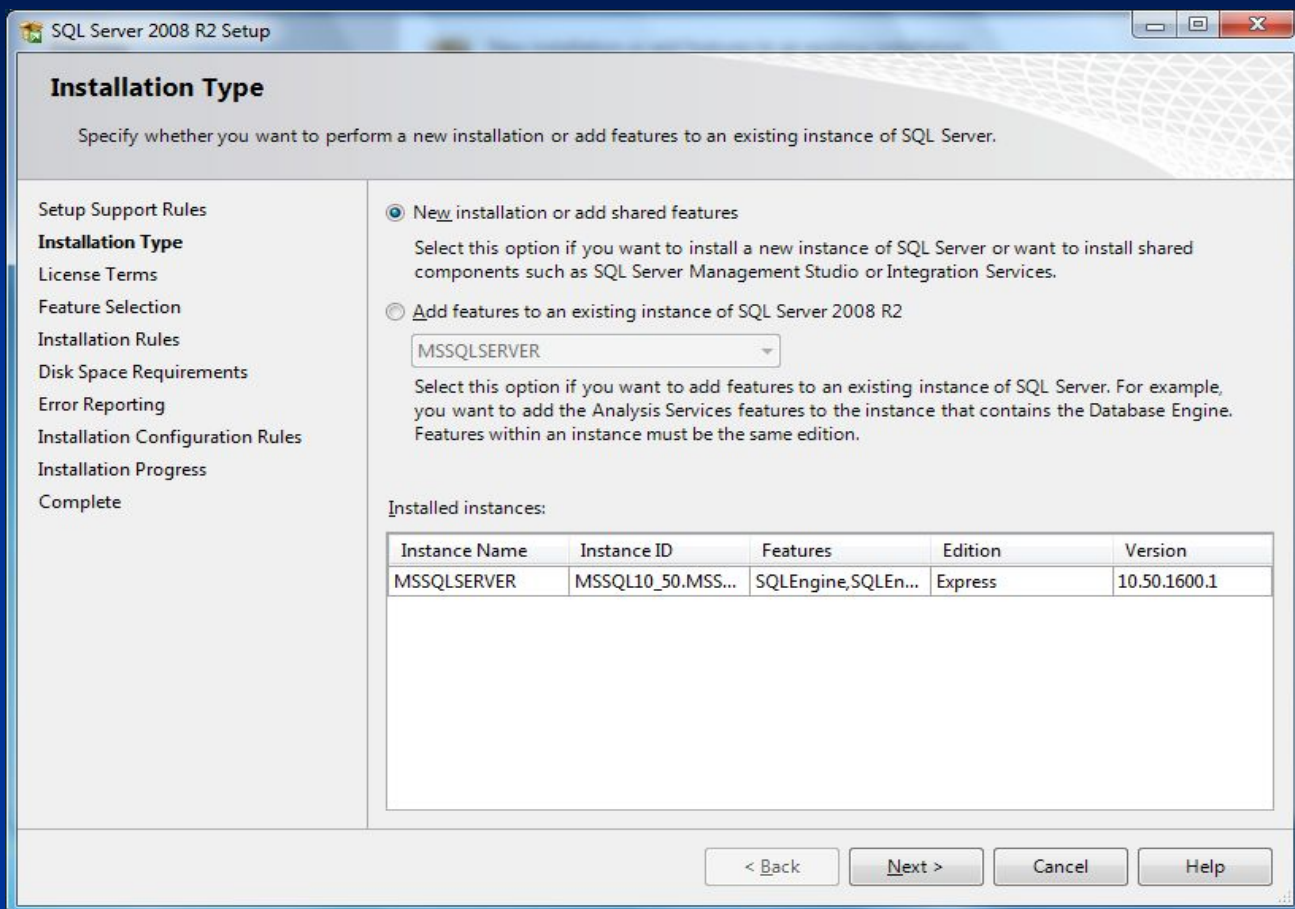


# Установка MS SQL инструментов— шаг 1



Вначале заново выберите New installation...

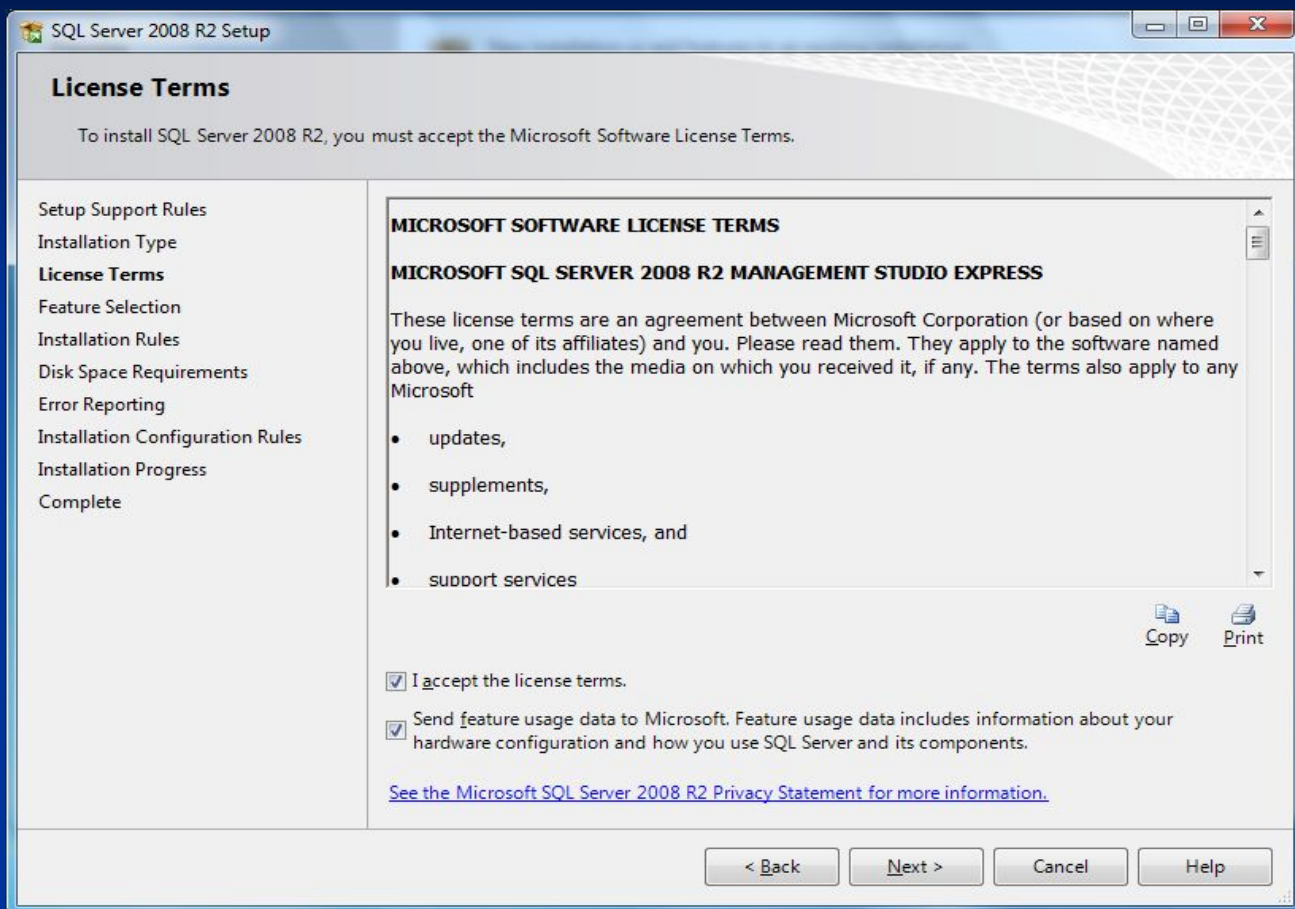
# Установка MS SQL инструментов— шаг 2



Подтвердите “New installation or add shared features”

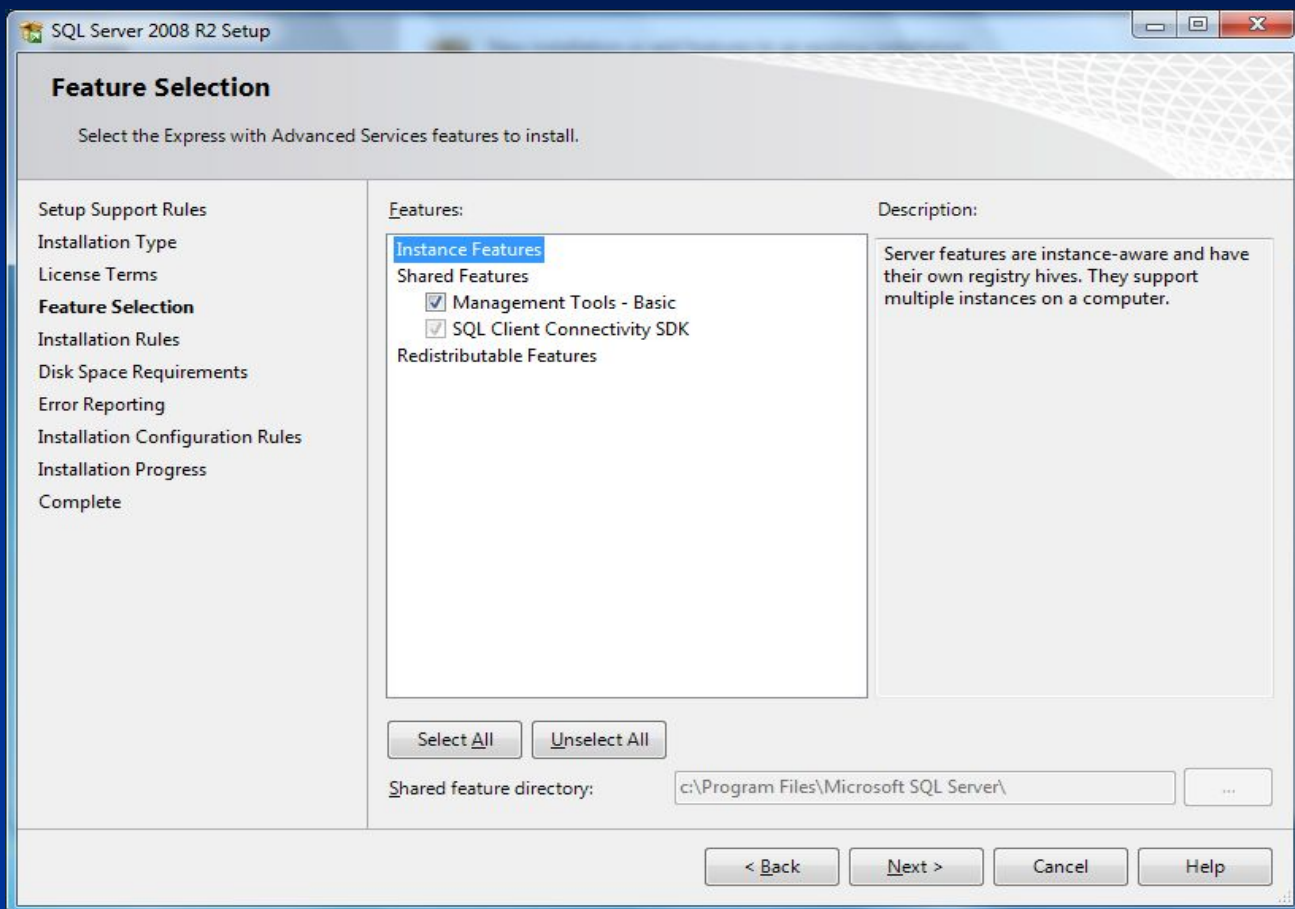


# Установка MS SQL инструментов— шаг 3



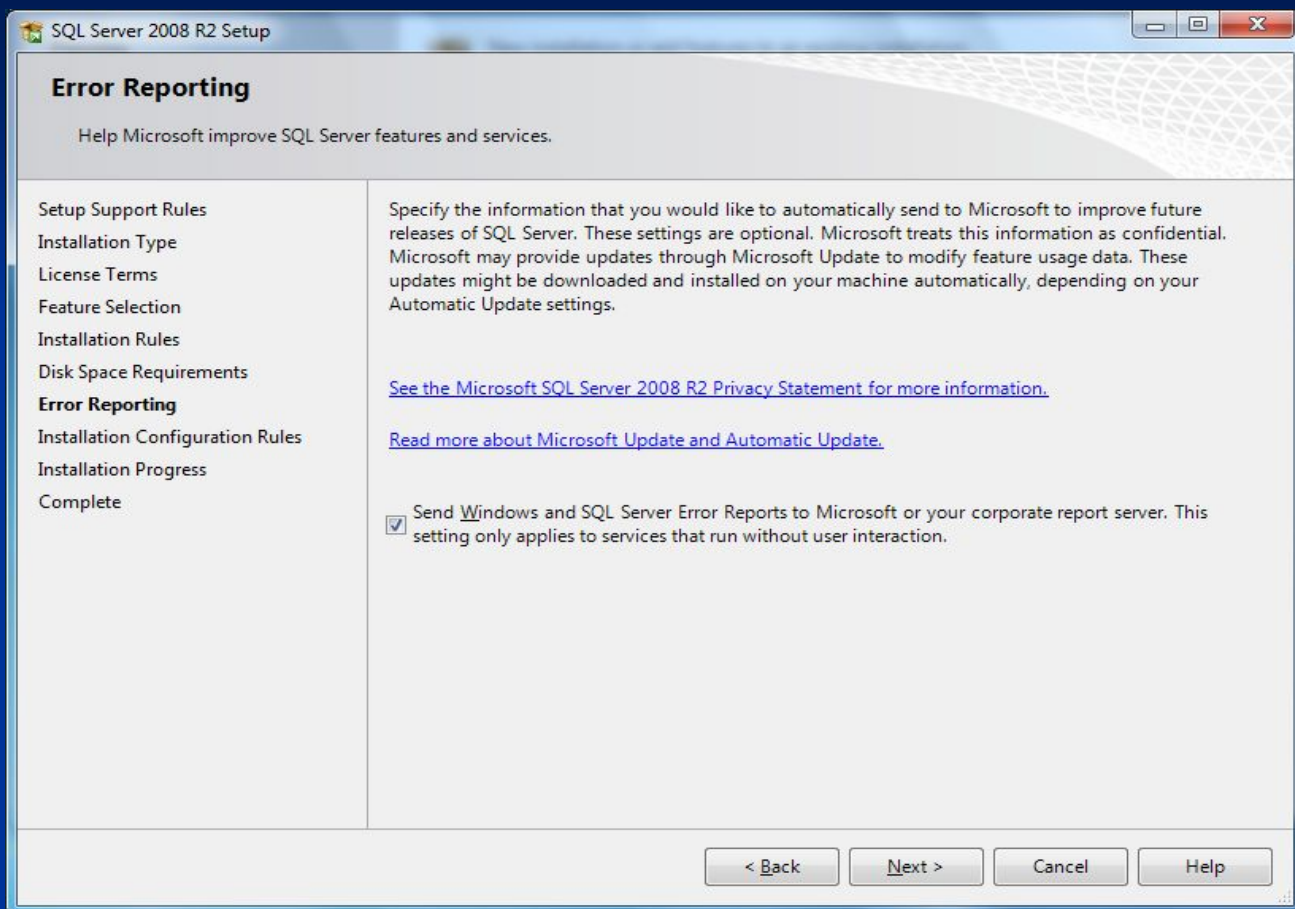
Примите лицензионное соглашение

# Установка MS SQL инструментов— шаг 4



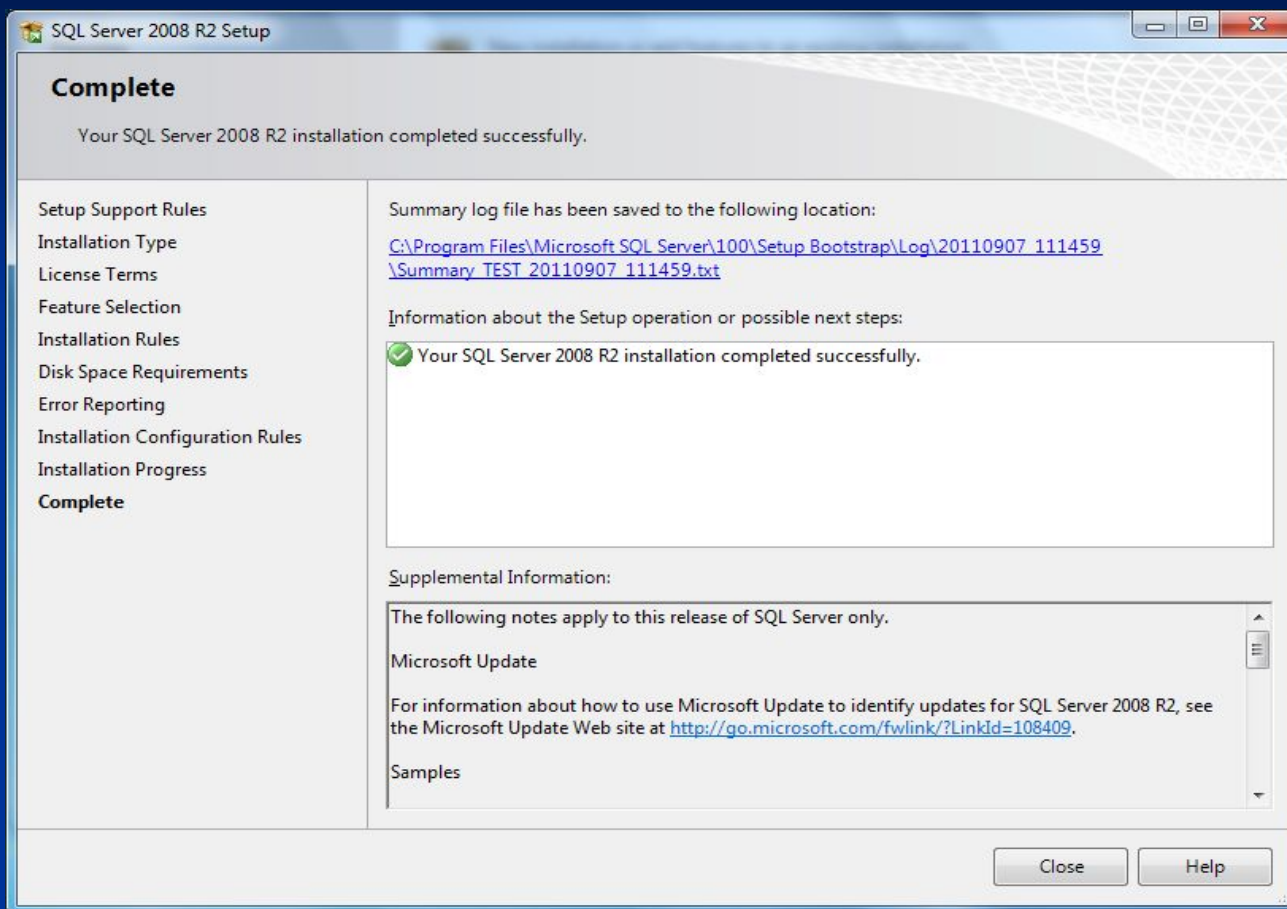
Подтвердите компоненты для установки

# Установка MS SQL инструментов— шаг 5



Подтверждение настроек для отправки сообщений с  
ошибками в Microsoft

# Установка MS SQL инструментов— шаг 6



Успешное окончание установки