

Онкологические заболевания женских половых органов

Презентацию выполнил: Максимович Андрей

Что та

Это злока
делением
инфицирс
избирател



полируемым
-
века

Рак шейки матки. Статистика.

- ▶ Рак шейки матки(РШМ) составляет у женщин 5,4% от всех злокачественных опухолей. Максимальные показатели заболеваемости РШМ регистрируется в возрасте от 45 до 75 лет. Наиболее высокие показатели заболеваемости отмечены в некоторых районах Индии (43 случая на 100000, в США - 7 случаев на 100000 населения).



Этиология и патогенез

- ▶ Международное агентство по исследованию рака (МАИР, 1996) официально объявило ВПЧ канцерогенным фактором.
- ▶ Типы ВПЧ:
 - ▶ Низкого онкологического риска: 6,11,42,43,44
 - ▶ Среднего онкологического риска: 31,33,35,51,52,58
 - ▶ Высокого онкологического риска: 16,18,36,35
- ▶ Факторами, способствующими запуску механизмов вирусного канцерогенеза, являются снижение иммунитета, частая смена половых партнеров, травмы шейки матки с формированием зоны трансформации, раннее начало сексуальных отношений (до 18), перенесенные инфекции, передающиеся преимущественно половым путем, курение.

Фоновые и предраковые заболевания шейки матки

Патология шейки матки



Нормальное
состояние

Предраковое
состояние

На страже вашего
здоровья

- ▶ К фоновым заболеваниям относятся псевдоэрозии, полипы, лейкоплакии, остроконечные и плоские кондиломы.

Диагностика фоновых заболеваний и дисплазии шейки матки

- ▶ 1) осмотр в зеркалах
- ▶ 2) цитологическое исследование мазков из патологических участков
- ▶ 3) расширенная кольпоскопия
- ▶ 4) прицельная биопсия
- ▶ 5) молекулярно-биологическое исследование соскоба шейки матки методом ПЦР

Классификация

- ▶ Для классификации рака шейки матки используется система TNM.
- ▶ Т - наибольшие показатели размеров опухоли в диаметре на момент исследования, соотношение опухоли по отношению к окружающим тканям и органам
- ▶ N - наличие (отсутствие) метастазов в региональных лимфоузлах, их размеры
- ▶ M - наличие (отсутствие) метастазов в отдаленных лимфоузлах и во внутренних органах

Клиническая картина

- ▶ При микроинвазивном раке контактные кровянистые выделения после полового акта, пальпаторного исследования шейки матки, спринцеваний, осмотра в зеркалах.





Матка

Шейка матки

Влагалище

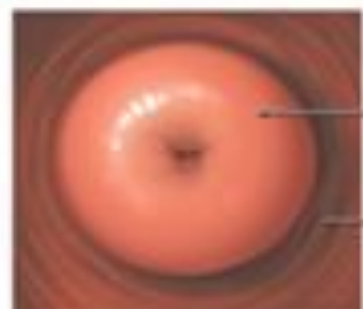
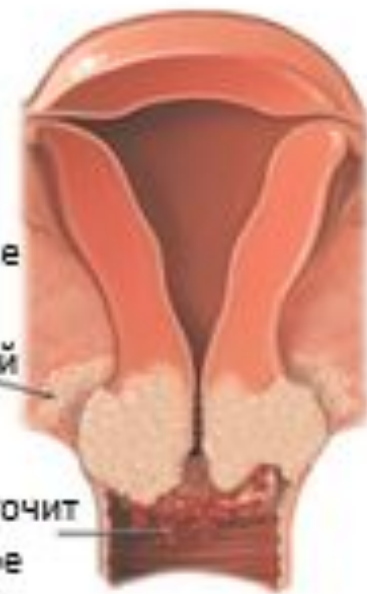


Распространение
рака



Распространение
рака в
параметральный
вариант

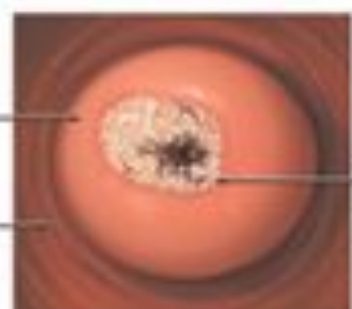
Опухоль кровоточит
- вагинальное
кровотечение



Шейка матки

Влагалище

Здоровая шейка
матки



Ранняя стадия
рака

Опухоль
кровоточит при
прикосновении
Распространение
рака



Опухоль
кровоточит - в
пределах шейки
матки



Опухоль проросла
в окружающие
ткани

Диагностика

- ▶ Двухэтапная система диагностики:
- ▶ 1. скрининг - первичное выявление
- ▶ 2. углубленная диагностика - при подозрении на предрак или рак

Скрининг

- ▶ Цель скрининга:
- ▶ 1) определение групп риска развития рака шейки матки
- ▶ 2) выявление контингента женщин с предраковой патологией шейки матки
- ▶ 3) направление женщин для второго этапа углубленного исследования
- ▶ Сбор анамнеза, общий осмотр и обследование молочных желез, осмотр наружных половых органов, влагалища и шейки матки в зеркалах, цитологическое исследование мазков с шейки матки и цервикального канала, бимануальное исследование.

Углубленная диагностика

- ▶ **Задачи:**
- ▶ **1) верификация и установление стадии заболевания**
- ▶ **2) определение местной распространенности опухолевого процесса**
- ▶ **3) выявление отдаленных метастазов**
- ▶ **4) оценка функционального состояния органов и систем**
- ▶ **Проводят осмотр шейки в зеркалах, кольпоскопия, прицельная биопсия, выскабливание цервикального канала, УЗИ, бимануальное исследование, рентгенография.**

Лечение

- ▶ Основные методы:
- ▶ 1) хирургический
- ▶ 2) лучевой
- ▶ 3) комбинированный
- ▶ 4) комплексный
- ▶ 5) химиотерапевтический



