



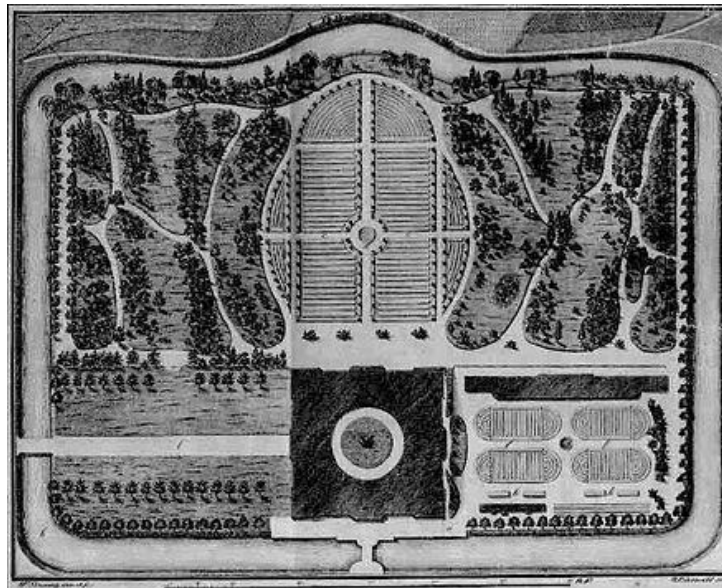
# **Botanischen Gärten der Universität Bonn**

# Inhalt

- Geschichte
- Aufteilung (Flächen der Gärten)
- Wichtigste Kulturen
- Aufgaben: erforschen, erhalten, erleben
- Angestellte
- Klima
- Werkzeuge und Maschinen
- Wegbeschreibung und Öffnungszeiten

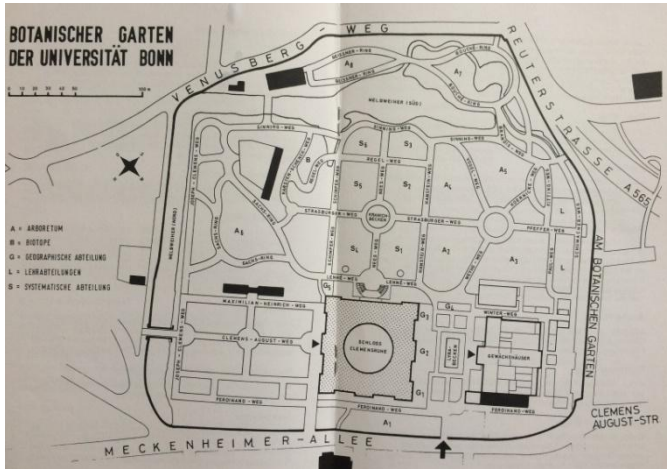
# Geschichte

Der Botanische Garten der Universität Bonn  
blickt auf eine 200-jährige Geschichte

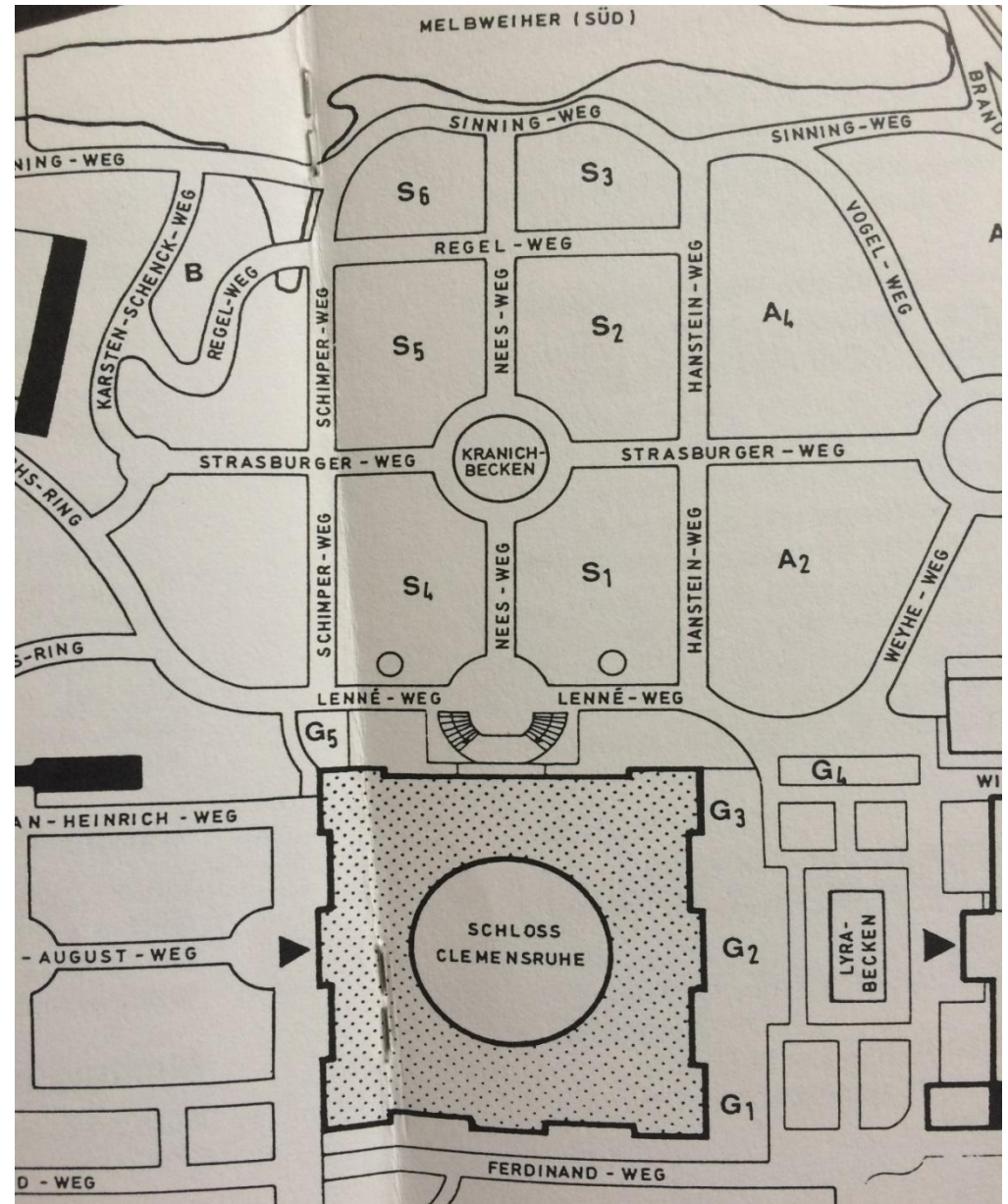


Historischer Plan, 1823

# Die Wegenamen



Die Wege im Garten wurden in Jahr 1969 nach bedeutende Persönlichkeiten benannt



# Erster Gartendirektor

Christian Gottfried Daniel Nees von Esenbeck

C. G. Daniel Nees von Esenbeck baute als erster Gartendirektor (1818-1829) den 1818 gegründeten Botanischen Garten der Universität auf.

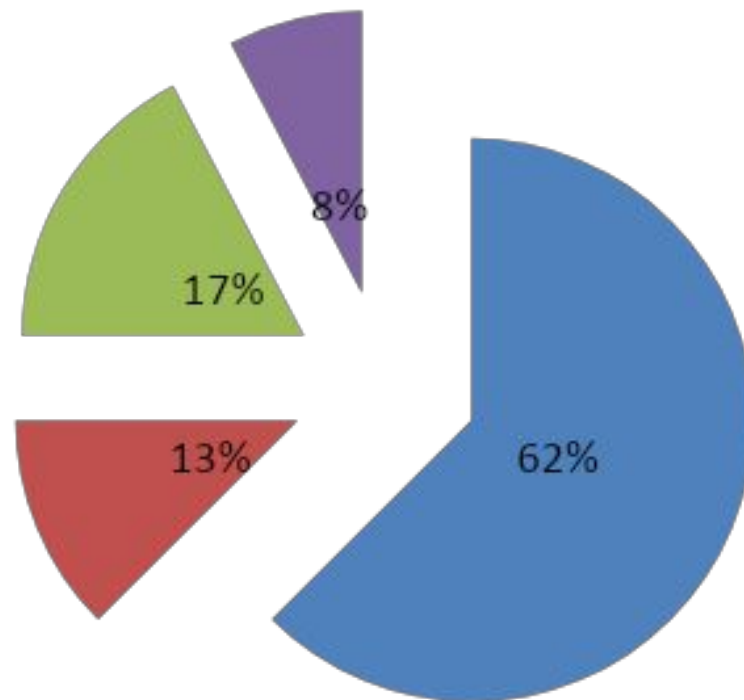


# Aufteilung

- **Botanischer Garten am Poppelsdorfer Schloss**
- **Nutzpflanzengarten am Katzenburgweg 3**
- **Melbgarten am Nachtigallenweg**

# Flächen der Gärten

Gesamt: 10,4ha



- Schloßgarten (incl. Vorplatz): 6,5 ha
- Nutzpflanzengarten: 1,3ha
- Melbgarten: 1.8ha
- Außenstellen
- (Sebastianstrasse): 0,8ha



# Aufteilung

# Schloßgarten

Freiland  
und  
Gewächshaus





# Neuer Eingangsbereich für den Botanischen Garten



das zukünftige Nees Cafe



# Freiland

- Arboretum

Baumgesellschaft:

100 besondere Gehölze

- Biotopanlage

Vorstellung heimischer  
Pflanzen vegetationsnah

- Lehrabteilung

System, Arznei, Geographie,  
Rhododendronbereich







**Übersicht der Vegetationseinheiten**

**1 Vegetation stehender Gewässer**

- 1.1 Schwimmblattvegetation
- 1.2 Röhrichte
- 1.3 Seggen-Riede

**2 Vegetation fließender Gewässer**

- 2.1 Auwälder
- 2.2 Ufervegetation

**3 Moore**

- 3.1 Niedermoor
- 3.2 Hochmoor

**4 Wälder**

- 4.1 Buchenwälder basenarmer Standorte
- 4.2 Buchenwälder basenreicher Standorte
- 4.3 Orchideen-Buchenwälder
- 4.4 Schluchtwälder
- 4.5 Sumpfwälder
- 4.6 Bruchwälder
- 4.7 Birken-Eichen-Wälder
- 4.8 Vorwaldvegetation

**5 Vegetation felsiger Standorte**

- 5.1 Vegetation kühl-feuchter Felsen
- 5.2 Vegetation trocken-warmer Felsen

**6 Heiden und Magerrasen**

- 6.1 Trockene Heiden
- 6.2 Sandtrockenrasen
- 6.3 Borstgrasrasen und Feuchtheiden
- 6.4 Kalkmagerrasen
- 6.5 Schwermetallrasen

**7 Wiesen und Hochstaudenfluren**

- 7.1 Bergwiesen
- 7.2 Feuchtwiesen
- 7.3 Hochstaudenfluren





## Legende

- Schau-Gewächshäuser
- Gebäude
- Internes Betriebsgelände/ Betriebsgebäude
- Arb. Arboretum
- Biotop Biotop-Anlage
- G Geographische Abteilung
- Syst Systematische Abteilung

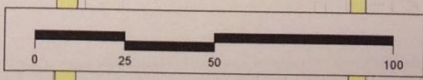
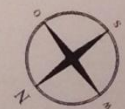
Arb.	Bezeichnung
Arb. 01a	Garage
Arb. 01b	Oleaceae / Caprifoliaceae
Arb. 02	Koniferetum 1
Arb. 03	Koniferetum 2
Arb. 04a	Immergrüne Eichen
Arb. 04b	Eichen öUSA
Arb. 05a	Torreya californica
Arb. 05b	Taxodiensumpf
Arb. 06	Ufer Amerika
Arb. 07a	öUSACeltis occidentalis
Arb. 07b	Heiden öUSA
Arb. 08a	nördUSA
Arb. 08b	nwUSA
Arb. 09	Cornaceae
Arb. 10	Eichen
Arb. 11	Feuchte Wälder Asien
Arb. 12	feuchte Wälder öUSA
Arb. 13a	trockene Wälder wUSA
Arb. 13b	trockene Wälder öUSA
Arb. 14	Wälder öUSA
Arb. 15a	Rosaceae Hecke
Arb. 15b	Rosaceae Linden
Arb. 15c	Rosaceae Histo
Arb. 16	Magnolienhain

Arb.	Bezeichnung
Arb. 17	Patagonienwald
Arb. 18	Japan
Arb. 19	Frühe Angiospermen
Arb. 20	Europäische Gehölze
Arb. 21	Pflanzen der Dinosaurier
Arb. 22	Eisdiele
Arb. 23	Catalpa
Arb. 24	Hamamelidaceae
Arb. 25	Asiatische Meile 1
Arb. 26	Asiatische Meile 2 (Schlossvorplatz)
Arb. 27	Remise
Arb. 28	Magnolia grandiflora
Arb. 29	Buchen und Stechpalmen
Arb. 30	Süntelbuche
Arb. 31	Pinus bungeana
Arb. 32	Cornus mas
Arb. 33	Buchen und Kastanien
Arb. 34	Zelkova carpinifolia
Arb. 35	Ulmaceae und Moraceae
Arb. 36	Salicaceae
Arb. 37	Feuerökologie

Rheinische  
Friedrich-Wilhelms-Universität  
Bonn

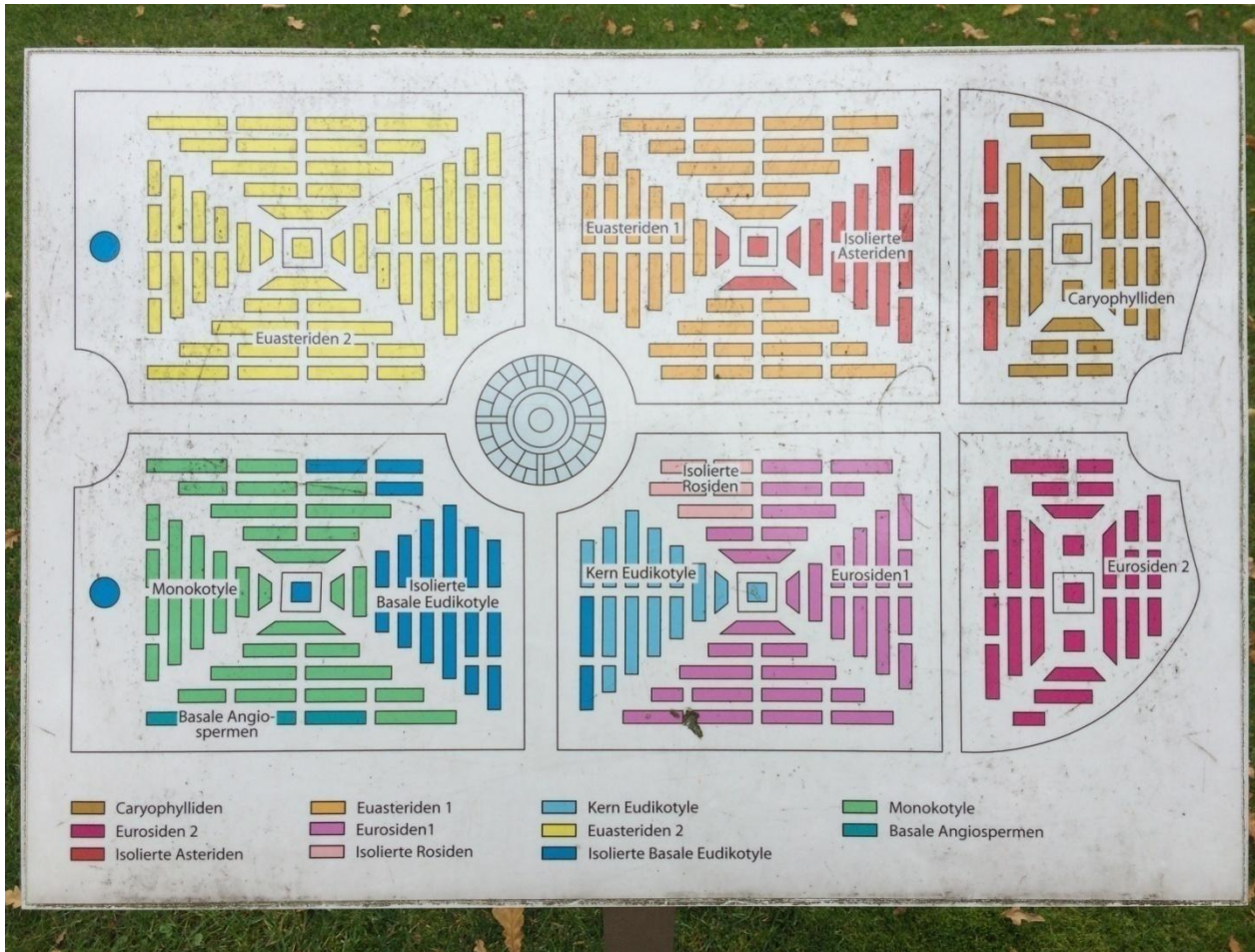


Stand: August 2014





In der systematischen Abteilung ist eine Auswahl von über 1.300 Arten Blütenpflanzen zu finden



# Gewächshaus

- Warmhaus

für Besucher  
zugänglicher  
Rundgang und  
Spezialkultur-Häuser

- Kalthaus

- Kalthauspflanzen
- Sukkulente n pflanzen
- Karnivoren





# Nutzpflanzengarten

regionale und  
internationale  
Nutzpflanzen  
in Freiland und  
Gewächshaus



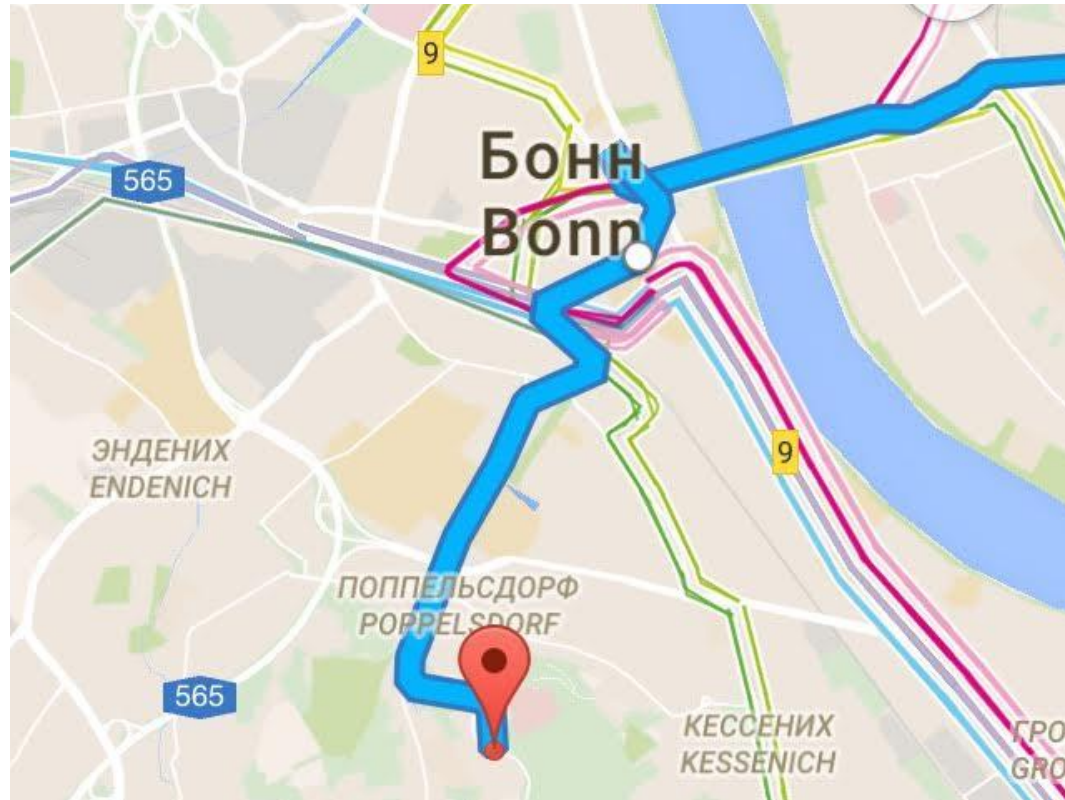


# Melbgarten



**Spezial- Sammlung  
von Pflanzen aus Georgien,  
allgemein aus Asien**





### ***Melbgarten***

mit den Buslinien Nr. 600 oder 601 bis zur Haltestelle „Friedrichsruh“

# Wichtige Kulturen

1. Karnivore Pflanzen
2. Salvinien
3. Epiphytische Kakteen
4. Proteaceen
5. Tropische Araceen
6. Heimische Vegetation und Erhaltungskulturen

# 1. Fleischfressende

*Dionea muscipula*  
(Venusfliegenfalle)



*Nepenthes madagascariensis*





...wa L.  
...nd ...ria  
Heimat d...  
Carolina, Geo...  
Alabama



Dio...  
M...  
4



# Aufgaben

erforschen

erhalten

erleben

**Biodiversität = Pflanzenvielfalt**

In Sammlungen: 12.000

Arten dokumentiert

- 1) Forschung und Lehre: Studenten, botanische Institut
- 2) Artenschutz: Erhaltungskulturen
- 3) Öffentlichkeitsarbeit: 130.000 Besucher / Jahr  
-Grüne Schule für Führungen

# erforschen

Hauptaufgabe  
ist der Erhalt von  
wissenschaftlichen  
Pflanzensammlungen für  
Forschung und Lehre.

Systematisch  
dokumentierte  
Sammlungen werden nach  
wissenschaftlichen und  
didaktischen Kriterien  
präsentiert.

## Lotuseffekt

die Blätter werden  
bei jedem Regenguss selbst vom  
Schmutz gereinigt

(selbstreinigende Fassadenfarben)



# erhalten

„ex-situ“ =

(außerhalb des Ortes)

Sehr seltene Arten unter kontrollierten Bedingungen zu vermehren und in großer Stückzahl an ihrem natürlichen Wuchsort wieder einzusiedeln.

Ca. 40 heimische Wildarten



Wildtulpe (*Tulipa sylvestris*)

# Index Seminum



Samenverzeichnisse der Botanischen Gärten Bonn



Die Samen werden per Hand gereinigt

## Jährlich wird ein Samenkatalog erstellt

- Alle Daten werden in einer elektronischen Datenbank mit IPEN-Nummer gespeichert.
- Wir verschicken 720 Samenkataloge und erhalten im Gegenzug rund 450 Kataloge
- Aus unseren Samenkatalogen werden durchschnittlich über 4.000 Samenlieferungen bestellt und an rund 300 Besteller verpackt und versandt.
- Gleichzeitig bestellen wir von ca. 200 Botanischen Gärten rund 2300 Samenlieferungen.





...und v  
kostenlos Erstberater

easylife Bonn **Neu!**

Godesberger Allee 127

0228 - 55 00 72

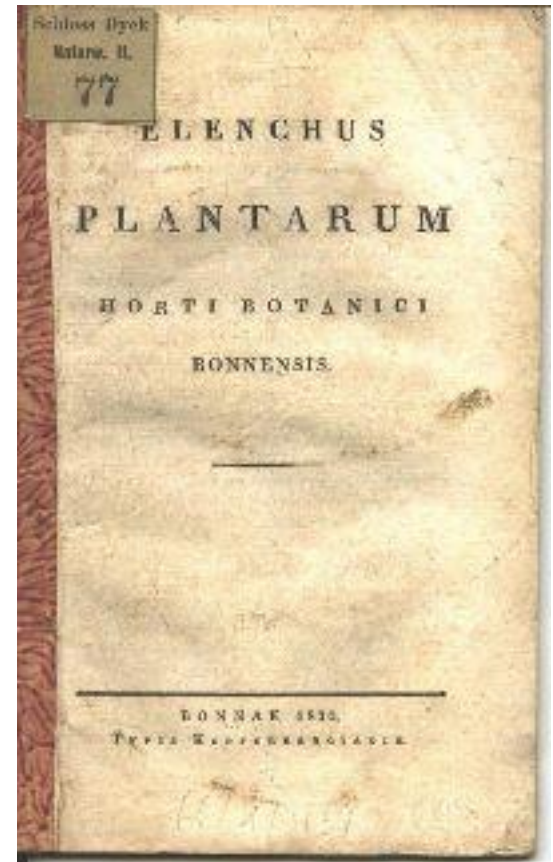
[www.easylife-bonn](http://www.easylife-bonn)

easylife Köln









Das erste Verzeichnis der im Botanischen Garten Bonn kultivierten Pflanzen von 1820.

# Erleben





# Angestellte



39 Stellen und 7 Azubis

# Klimawerte

- **Mittlere Lufttemperatur:**

-Jahresmittel 9,9° C

-Januarmittel 1,6° C

-Julimittel 18,3° C

Absolutes Temperaturminimum  
(seit 1895): -24° C

- **Mittlere Niederschlagsmenge:**

-Jahresmittel 805mm

davon April-September 400mm

- **Mittlere Schneebedeckung:** 10 Tage





# Werkzeuge und Maschinen





**Traktor,**

**Marke John Deere 65 PS / 48 KW**

**Erstzulassung: 15.08.2008**

Jährliche Leistung ca.: 500 Betriebsstunden

Verbrauch ca.: 3 Liter Diesel je Stunde

Extras:

-Industriefrontlader mit Schaufel und  
Palettengabel

-Reifen hinten zwecks Zusatzgewicht mit  
Wasser befüllt

**Holz - Häcksler**

**Marke Schliesing 350 MX**

Baujahr: 16.06.2008

60 PS / 44 KW, Dieselmotor





## **Minibagger**

**Marke Kubota 7,4 KW / 10,2 PS**

Grabtiefe max.:1,70m

Löffel: 25 cm., 40 cm., 80 cm.

Kettenfahrwerk in der Breite  
verschiebbar 70 cm. – 86 cm.

## **Anhänger**

**Marke Brantner**

3 Seitenkipper, 1 Achse

Zulässiges Gesamtgewicht 6000 kg

Zuladung maximal 4500 kg

Boden und Seitenwände aus Stahl

## **Muldenkipper**

**Marke Schmitz**

Baujahr: 7.12.2006

Knicklenker

6 PS / 4,4 KW, 1 Zylinder

Benzinmotor

hydrostatischer Antrieb

Zulässiges Gesamtgewicht 900 kg

Zuladung maximal 600 kg

6 Km/h

## **Kleingeräte:**

### **Rasen-, Baum- und Wegepflegegerät**

- Kantenmäher
- Kantenschneider
- Schlegelmäher
- Rasenmähermesser-Auswuchtgerät
- Vertikutierer
- Laubbläser / Laubsauger
- Unkrautbrenner
- Motorsägen

# Praxis – Erde Mischungen



- Sand
  - Torf
  - Bims
  - Lavalit
  - Granit
  - Eigener Kompost (wird gedämpft)
- 
- Ohne Chemikalien,
  - Die Nützlinge
- (z.B Nematoden von Firma: Katz Biotech)



# 01: Hortus in Dordrecht



# *Wegbeschreibung*

- Der Botanische Garten am Poppelsdorfer Schloss ist über die Poppelsdorfer Allee vom Hauptbahnhof Bonn in etwa 15 bis 20 Gehminuten zu erreichen.
- mit den Buslinien 601, 602, 603 vom Busbahnhof bis Haltestelle "Botanischer Garten"



# Öffnungszeiten

- Täglich außer samstags 10 - 18 Uhr, donnerstags bis 20 Uhr
- An Sonn- und Feiertagen Eintritt 3 Euro, ermäßigt 1 Euro
- Am Samstag sind die Botanischen Gärten immer geschlossen.
- Der Nutzpflanzengarten am Katzenburgweg hat die gleichen Öffnungszeiten. Dort befinden sich keine Schaugewächshäuser.
  
- Im **Winterhalbjahr** (1. November bis 31. März)
- montags bis freitags von 10:00 bis 16:00 Uhr
- An den Weihnachtstagen und Neujahr sind die Botanischen Gärten geschlossen.

# Vielen Dank!



Kurzfilm:

<https://www.youtube.com/watch?v=HbiOGiLYJ7A>

Homepage:

<http://www.botgart.uni-bonn.de/index.php>



