

Тема: **Дорожно-транспортный травматизм.**

Причины и пути предотвращения

В России происходит в год 180 тыс.чел. ДТП.

Пострадавших в ДТП 230 тыс.чел.

В их числе - погибших 35 тыс.чел.

Это = столько сколько в Чехии, Венгрии, Польше, Франции, Германии, Италии, Великобритании вместе взятых.

Населения в России в 2 раза меньше, чем у них.

Автомобилей в 3 раза меньше, чем у них.

Детей в России в год погибает и становятся инвалидами примерно 27 тыс. чел.

Большинство дорожно-транспортных происшествий совершаются по причинам:

- **самонадеянности или легкомыслия**
- **невнимательности к окружающим,**
- **непредупредительности,**
- **недостаточной опытности,**
- **неуважения к другим людям,**
- **небрежного отношения к выполнению своих обязанностей**
- **и, наконец, просто из-за незнания и нарушения «Правил дорожного движения».**



Самые неприятные часы для встречи с пешеходами — с 12 до 20 ч.



На эти часы приходится около 80 % всех раненых и 75% убитых.

Наибольшее количество наездов на пешеходов на загородных дорогах, как показывает статистика, происходит с 16 до 19 ч и с 0 до 5 ч.

За январь-июль 2010 года на дорогах страны было зафиксировано 112,6 тысяч ДТП.

В результате погибли почти 15 тысяч человек и были ранены - 139,5 тысяч человек, что меньше на 11,5% и 10 %, чем за аналогичный период прошлого года.

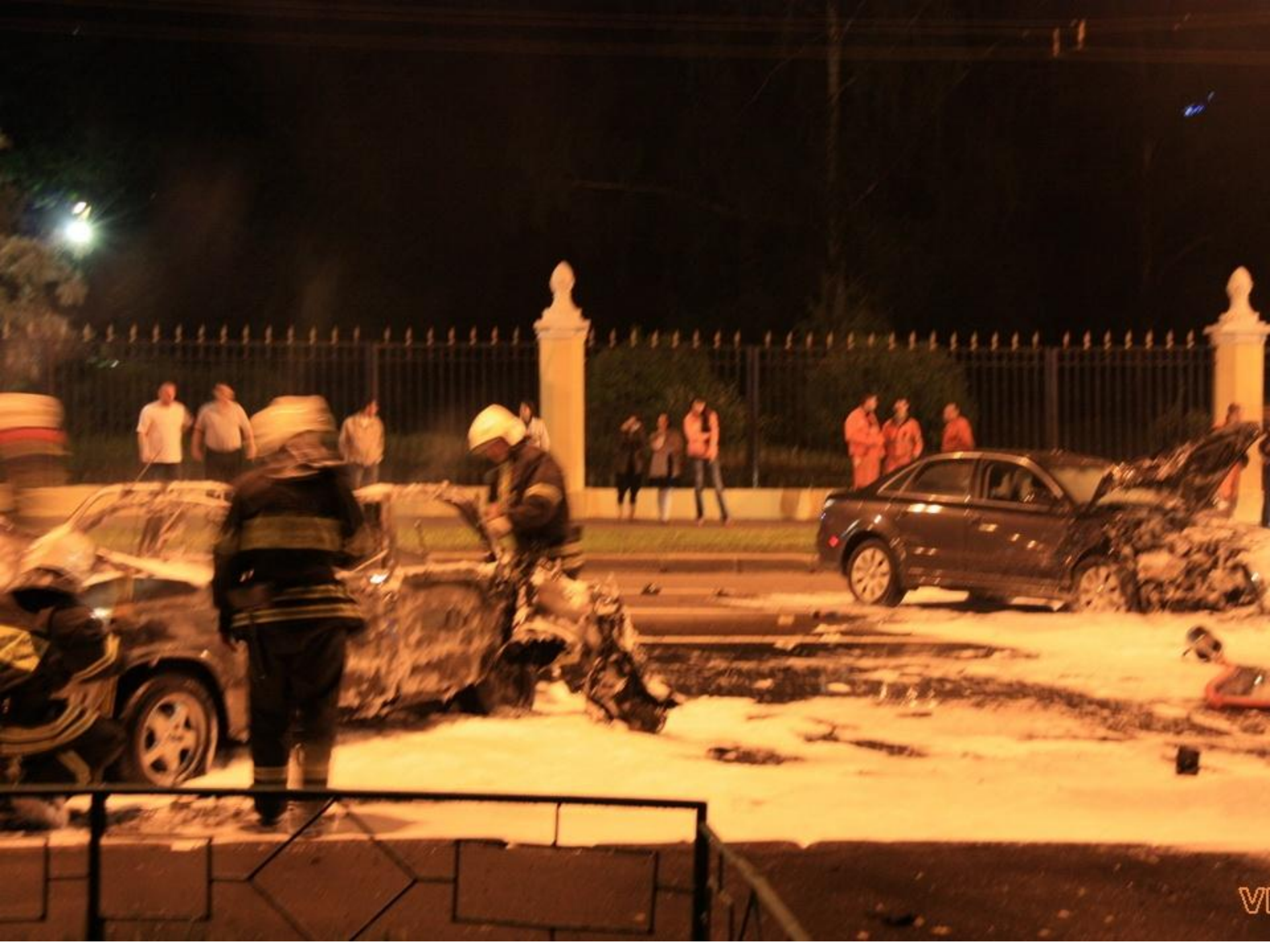


Мотоциклист



Мотоцикл и автомобиль после катастрофы







ДТП с участием детей

12 тысяч аварий,
погибли **557** детей,
получили травмы почти
12,5 тысяч детей.



ВИНОВАТЫ - взрослые!

Большинство аварий с участием детей происходит по вине взрослых, которые не соблюдают элементарные правила безопасности - грубо нарушают ПДД, перевозят несовершеннолетних без специальных удерживающих устройств и ремней безопасности.

В итоге получается ситуация, что дети становятся заложниками взрослых, из-за беспечности которых гибнут .





Пешеходный переход

Только в первом полугодии 2012 года более **5 тысяч человек** погибли и были ранены в автоавариях, произошедших на пешеходных переходах.

И здесь львиная доля ответственности лежит на водителях, многие из которых забывают о приоритете человека при переходе проезжей части и сбивают пешеходов прямо **на «зебре».**



Каждый участник дорожного движения:

- **должен осознавать свою ответственность за поведение на дороге,**
- **быть внимательнее,**
- **неукоснительно соблюдать правила,**
- **быть вежливым и корректным по отношению к другим водителям и пешеходам.**



Статистика ДТП (за 1 год в среднем)

Страна	Погибло на 1000 ДТП	Погибло на 1млн. АТС	Кол-во АТС на 100 чел.	Кол-во ДТП на 1000 АТС	Доля погибших в ДТП %
Россия	208	2567	8,8	12,0	14,5
Чехия	61	532	21,4	9,6	4,4
Франция	66	323	43,0	4,7	4,1
Германия	26	290	49,0	11,4	1,8
Англия	17	178	38,7	10,7	1,2
США	20	245	54,5	12,9	1,3

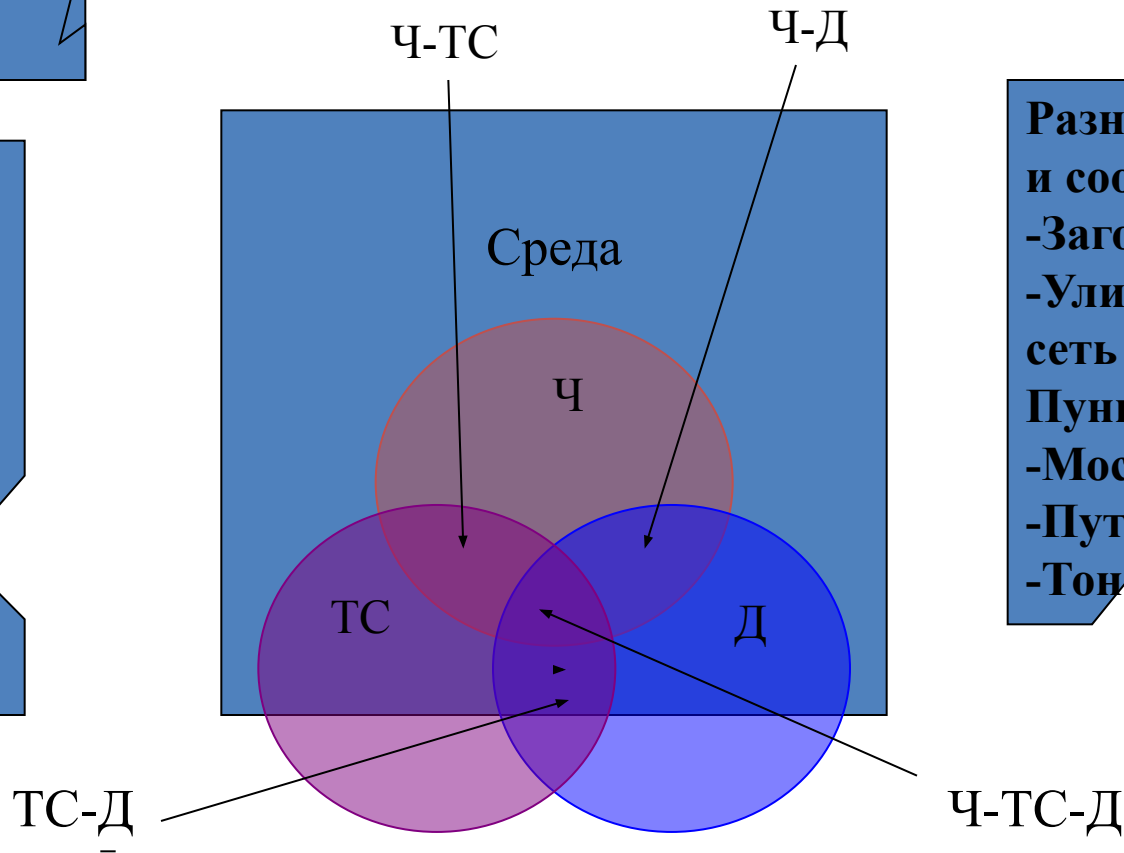
Система «Человек - транспортное средство - дорога и среда»

Участник движения:
-водитель
пешеход
пассажир

Регулировщик движения

Многообразие ТС
Электротранспорт
-Автобус
-Грузовики
-Легковое ТС
-Тракторы
-Самходные машины

Разнообразие дорог и сооружений
-Загородные дороги
-Улично-дорожная сеть населенных Пунктов
-Мосты
-Путепроводы
-Тоннели





ЮНЫЙ ДРУГ!



**ПОМНИ И СОБЛЮДАЙ
ДОРОЖНЫЕ ПРАВИЛА
ВСЕГДА!**

