



Бывают дни рождения

Не только у детей!

Бывают дни рождения

У птиц и у зверей

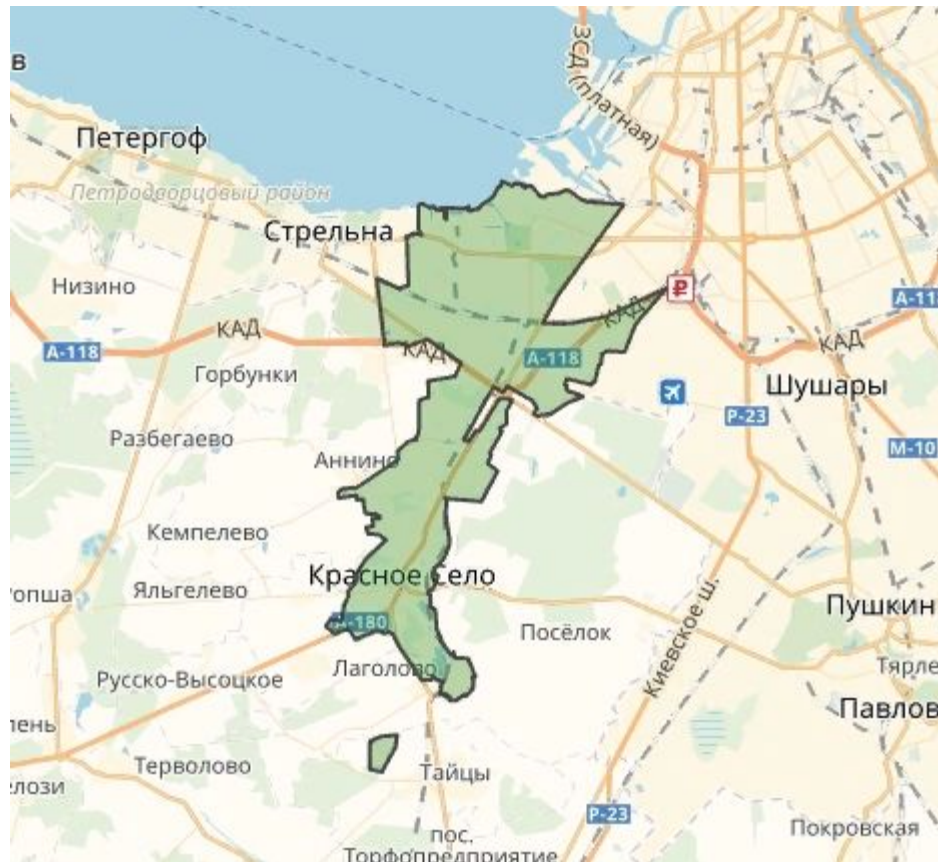
Бывают дни рождения

У разных городов

Бывают дни рождения

Районов и дворцов!

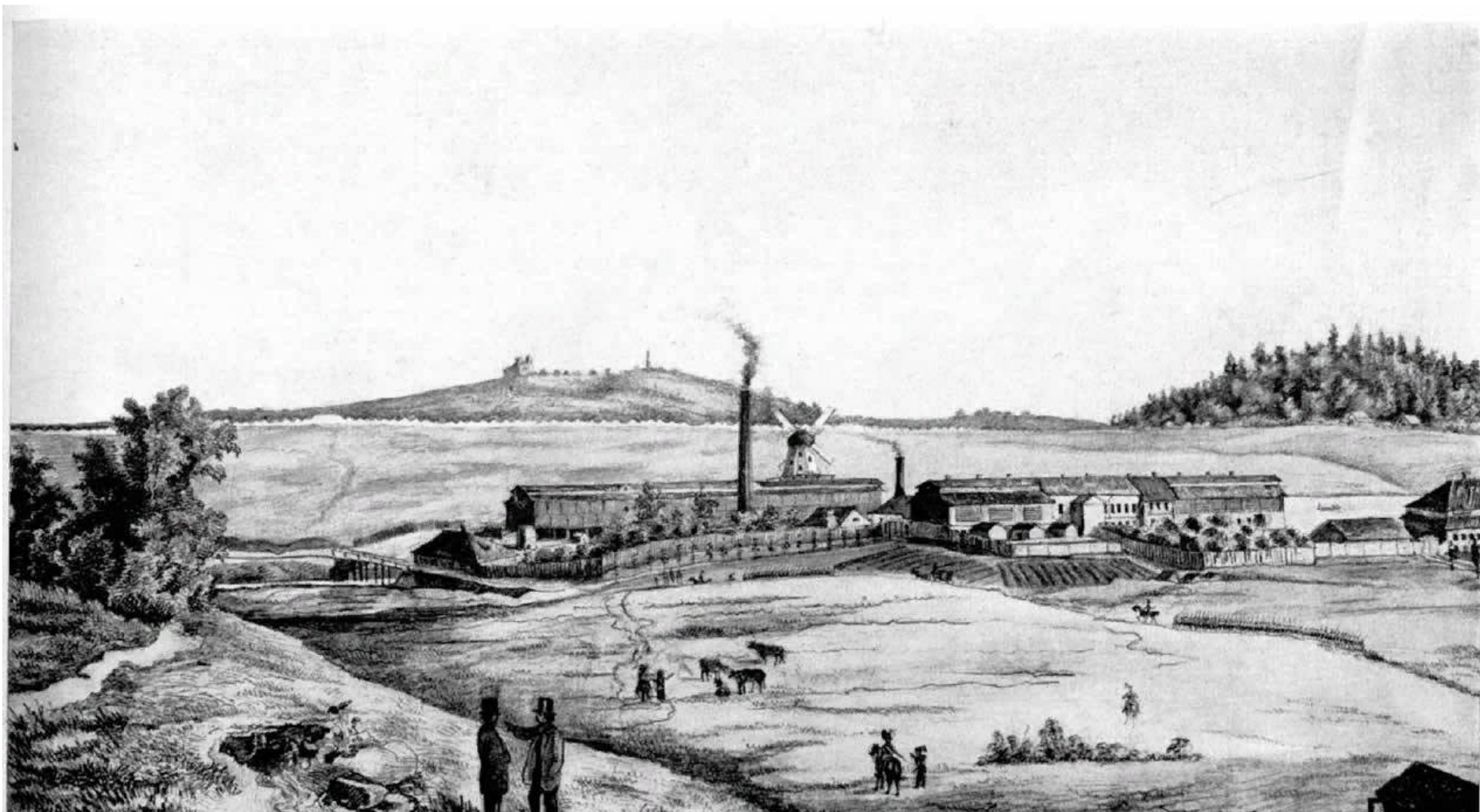
Поздравляем с днём рождения Наш Красносельский район!



13 апреля 1973 года родился
самый чистый,
самый большой
и самый уютный район,
в котором мы живем и учимся!



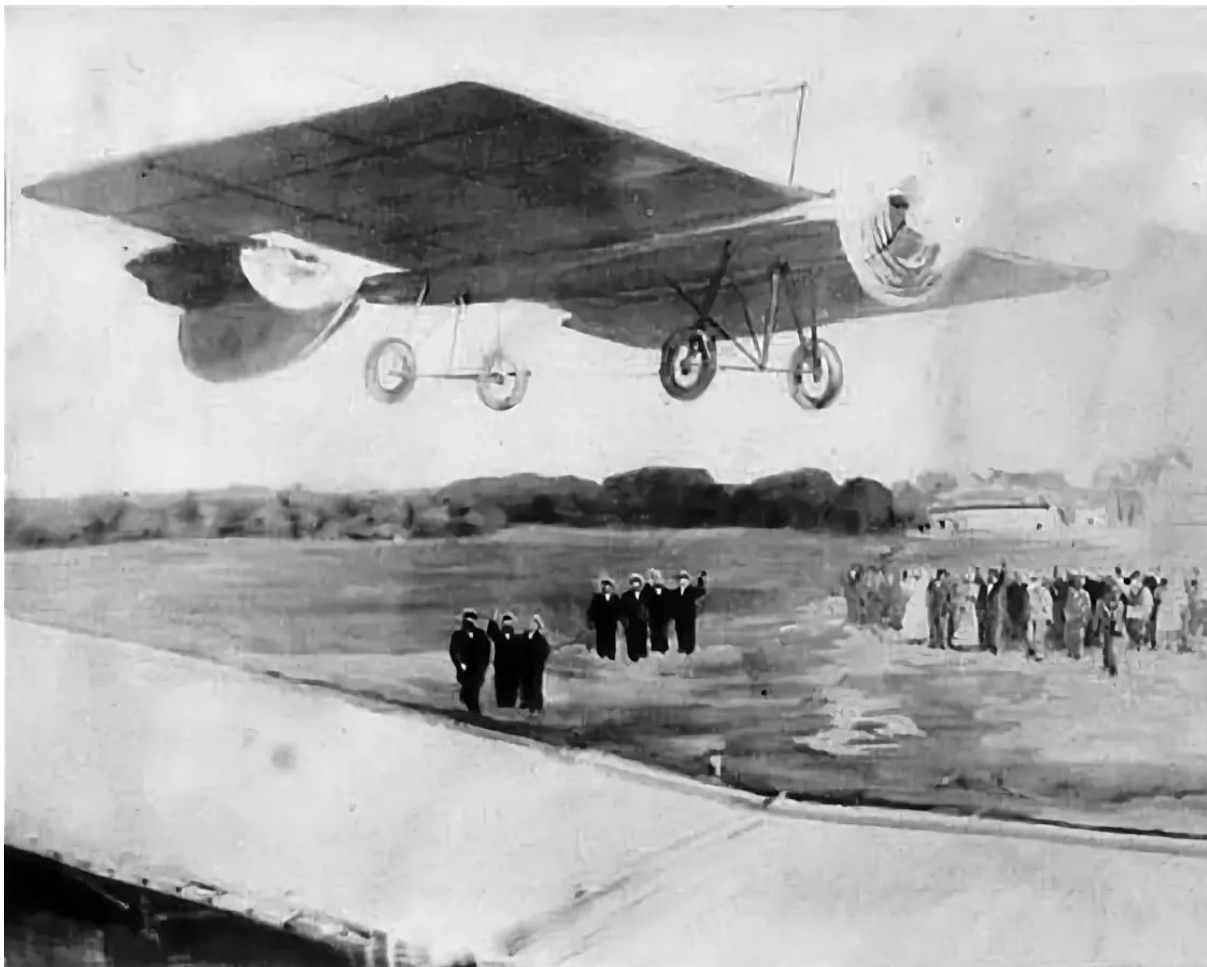
Наш район берет начало из Петровской эпохи, когда Петр I приказал строить бумажную мельницу в Красном Селе



Именно по территории наших улиц шли
фашистские захватчики и не смогли
войти в Ленинград!



Огромные Красносельские просторы дали возможность Александру Можайскому испытать первый летательный аппарат



Именно к нам едут горожане, думая, что это пригород, когда хотят попасть в Альпы, да-да, в Петербургские Альпы и подышать чистым воздухом на Дудергофских высотах, на самой высокой природной точке Петербурга



В Красносельском районе нет
«хрущевок», «брежневок» и «сталинок»,
мы прославились Китайским кварталом



...и уникальной моделью школы № 219,
которую построил холдинг РСТИ



Верите ли вы, что про нас знают инопланетяне?
Нет? А зря! В день Российской космонавтики
состоялся телемост с лунатиками и марсианами



которые напомнили, как в прошлом веке,
изготовленный в Красном селе луноход,
работал на Луне в Море дождей, а
шагающий планетоход бороздил Марс



Попробуйте расшифровать эти
волшебные буквы-НИИВС



А они действительно волшебные
и сегодня наиболее актуальны:

НИИ- понятно, **ВС** – это вакцины и сыворотки



Институт вакцин и сыворотки, работающий в нашем районе, выпускает различные бактериальных препараты против гриппа, гепатита, туберкулеза...



Может и здесь мы станем первыми?



Давайте гордиться и прославлять нашу
Красносельскую землю своими делами!

Прямо сейчас объявляем конкурс на
лучшего знатока Красносельского района!



- **Участники конкурса- учащиеся ГБОУ школа № 219**
- Любой из учеников в группе ВКонтакте «Мой родной Красносельский» <https://vk.com/club194170020>
- публикует **1 значимый факт** (из истории, культуры, архитектуры, современной жизни) Красносельского района
- **Чья запись будет последней** - тот получит Титул Финалиста конкурса «Мой родной Красносельский», диплом и памятный приз;
- **3 самых активных автора**, опубликовавшие наибольшее количество фактов становятся Победителями и награждаются дипломами и ценными призами

Условия конкурса: факты не должны повторяться!

Например:

- Основатель Красного Села- Петр 1
- Во время Великой Отечественной войны на территории современного Красносельского района проходила линия обороны Ленинграда
- Красносельский район граничит с Кировским, Московским, Петродворцовым районами города, а также Ломоносовским и Гатчинским районами Ленинградской области
- На ул. Пионерстроя находится необычный дом, получивший название «дом-змея»
-



**Мы празднуем
день Рождения!**