

**Государственное бюджетное образовательное учреждение
среднего профессионального образования
«Волгоградский экономико-технический колледж»
ПЦК информационных технологий**

Курсовой проект

по ПМ02 «Организация сетевого администрирования»

На тему :

«Выработка и реализация сетевой политики, настройка телекоммуникационного оборудования ЛВС офисного центра»

Студент группы 301-КС

Кокарев Александр Николаевич

Введение

Цели курсового проекта

- Администрирование локальной сети офисного центра

Задачи курсового проекта

- Обосновать выбор сетевых протоколов
- Составить механизм адресации и маршрутизации в компьютерной сети.
- Проанализировать средства защиты информации
- Выбрать программное обеспечение
- Рассмотреть программные средства мониторинга созданной сети

Теоретическая часть

Сервер

- HTTP ; Mail сервер ; Web сервер

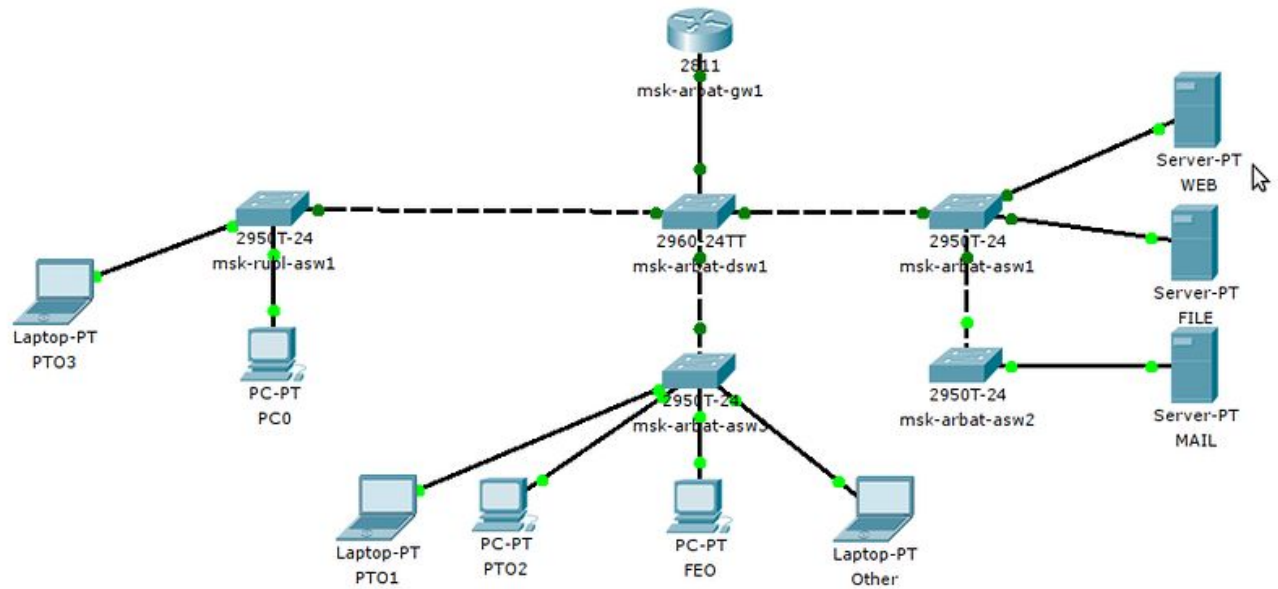
Маршрутизация

- TCP/IP ; Технология передачи ; Пакеты

Защита сети

- Антивирус ; Использование массивов ;

Адресация и маршрутизация в сети



Маршрутизация в сети

Программные и аппаратные средства защиты сервера и сети



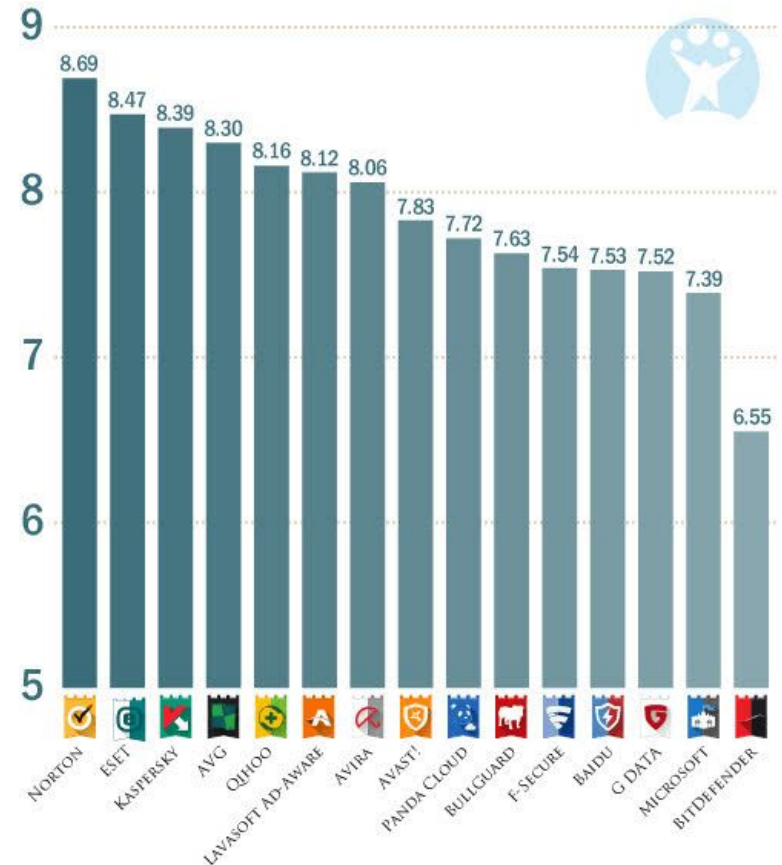
Межсетевой экран
(firewall)

Рейд массив

Программные и аппаратные средства защиты сервера и сети



Источник бесперебойного питания



Сравнение антивирусов по пользовательским оценкам

Физическая схема сети

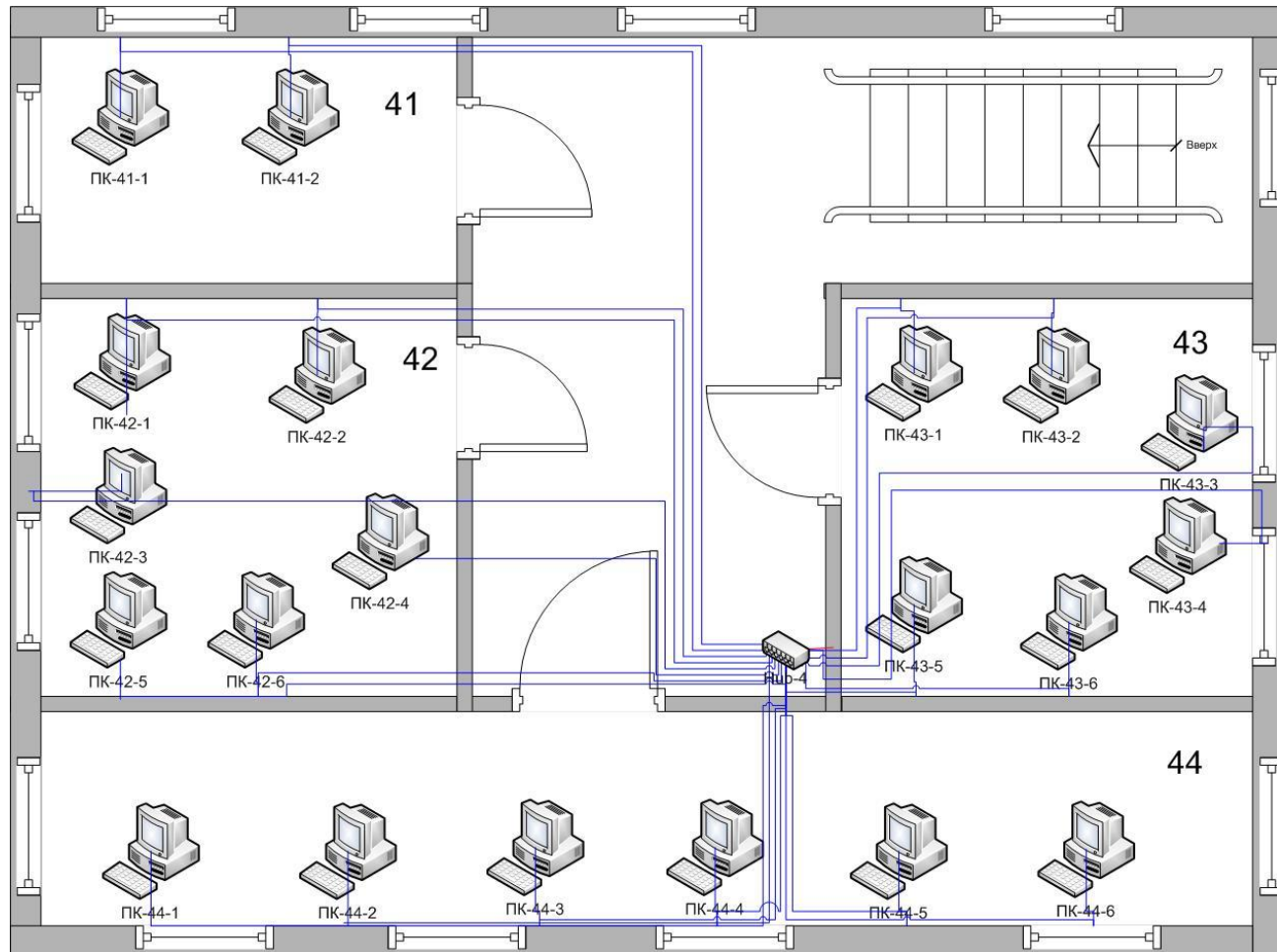


Схема распределения ресурсов сети

Ресурсы Должность	Ресурсы внешних сетей	Сервер базы данных	Файловый сервер
Директор	Имеет доступ	Имеет доступ	Имеет доступ
Системный Администратор	Полный доступ (http)	Полный доступ (tcp\ip)	Полный доступ (ftp)
Главный бухгалтер	Имеет доступ	Имеет доступ	Имеет доступ

Используемое Программное Обеспечение

Название ПО	Тип ПО	Стоимость ПО
windows server 2012	ОС для сервера	59 800р
Hp insight control	Программа для мониторинга сервера	Идет в комплекте с сервером
Microsoft Windows 8.1	ОС для рабочей станции	2 790 р
Office 365	Офисная программа для рабочей станции	2 290 р
Kaspersky Endpoint Security	Антивирус для рабочей станции	650 р
Network View	Программа для мониторинга состояния сети	Бесплатно

Должностная схема предприятия

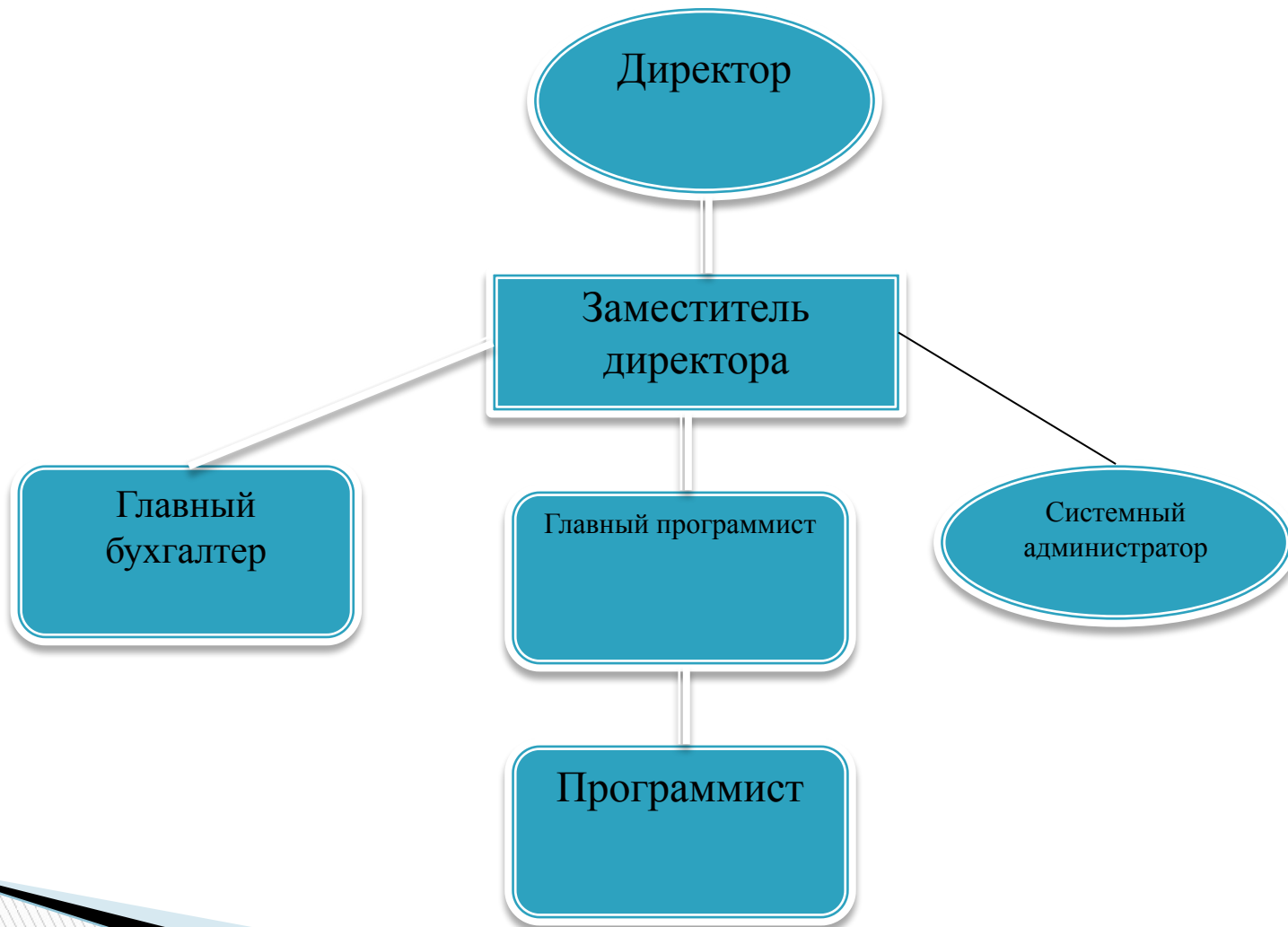


Таблица маршрутизации

Сегмент сети	Адрес	Маска сети	Шлюз
Этаж 1			
Маршрутизатор	192.168.0.2	255.255.255.0	192.168.0.2
ПК-12-01	192.168.0.3	255.255.255.0	192.168.0.2
ПК-12-02	192.168.0.4	255.255.255.0	192.168.0.2
ПК-12-03	192.168.0.5	255.255.255.0	192.168.0.2
ПК-12-04	192.168.0.6	255.255.255.0	192.168.0.2
ПК-12-05	192.168.0.7	255.255.255.0	192.168.0.2
ПК-12-06	192.168.0.8	255.255.255.0	192.168.0.2
ПК-12-07	192.168.0.9	255.255.255.0	192.168.0.2
ПК-13-01	192.168.0.10	255.255.255.0	192.168.0.2

Мониторинг сети



	NAME	SOURCE	MIN	MAX	AVG	TOTAL	ALERT RULES
<input checked="" type="checkbox"/>	Availability	blob	100 %	100 %	100 %	---	1 rules configured
<input checked="" type="checkbox"/>	Total Requests	blob	7015	7084	7047.2	35236	Not Configured
<input checked="" type="checkbox"/>	Success Percentage	blob	100 %	100 %	100 %	---	Not Configured
<input checked="" type="checkbox"/>	Total Requests	table	4885	4923	4902	24510	Not Configured
<input checked="" type="checkbox"/>	Success Percentage	table	93.74 %	93.76 %	93.75 %	---	Not Configured
<input checked="" type="checkbox"/>	Availability	table	100 %	100 %	100 %	---	Not Configured
<input type="checkbox"/>	Total Requests	queue	20951	21036	20981.4	104907	Not Configured
<input type="checkbox"/>	Success Percentage	queue	100 %	100 %	100 %	---	Not Configured
<input type="checkbox"/>	Availability	queue	100 %	100 %	100 %	---	Not Configured
<input type="checkbox"/>	Average Server Latency	blob	4.52 ms	4.63 ms	4.57 ms	---	Not Configured
<input type="checkbox"/>	Average E2E Latency	blob	42.03 ms	42.74 ms	42.35 ms	---	Not Configured
<input type="checkbox"/>	Average Server Latency	table	4.69 ms	4.78 ms	4.73 ms	---	Not Configured
<input type="checkbox"/>	Average E2E Latency	table	28.3 ms	30.46 ms	29.63 ms	---	Not Configured
<input type="checkbox"/>	Average Server Latency	queue	4.38 ms	4.47 ms	4.42 ms	---	Not Configured
<input type="checkbox"/>	Average E2E Latency	queue	42.95 ms	43.18 ms	43.06 ms	---	Not Configured

Спасибо за внимание!