

Termianlların yükləmə- boşaltma avadanlığı

Lektor: Talibov . C. –

Ph.d.Talibov.C tel:0558480713



Təyinatla görə terminallar bölünür

- ümumi təyinatlı - müxtəlif növ müxtəlim yüklərin daşınmasını həyata keçirmək;
- xüsusi (kömür, filiz, meşə təsərrüfatı və s.) - bir növ yükü xüsusi daşınan və bu məqsədlə bu yükün daşınması üçün xüsusi yüksək səmərəli avadanlıqlara təmin edilir ;
- kombinə edilmiş - müxtəlif təyinatlı yüklərin daşınması üçün xüsusi təyinatlı çardaqlara və meydanara malikdir;
- Konteyner - konteynerlərin yükləmə boşaltma , yerdəyişməsi üçün xüsusi avadanlıqla təchiz olunmuş;
- neft yükləmə terminalları - neft məhsullarının daşınması üçün nəzərdə tutulmuşdur;
- mayeləşdirilmiş qazın gəmilərinə və oradan nəql edilməsi üçün terminallar;
- Sərnişin terminalları - sərnişin gəmilərinə və kruiz laynerlərinə xidmət üçün nəzərdə tutulmuşdur.

Limanın (terminalın) əsas xüsusiyyətləri bunlardır:

- təbii-coğrafi yerləşmə,
- əsas təyinatı
- iqtisadi əhəmiyyət.

Təbii və coğrafi məkan təsir göstərir: liman qurma dəyəri, yüklərin gəmilərə yüklənməsi və yükün istehlakçıya çatdırılması; daşınmanın təşkili; naviqasiya dövrünün vaxtı.

Nəqliyyat terminallarının avadanlığı



Portal kranlar



VİTYAZ portal kranın xarakteristikaları

Kran qolunun çlxması (M)	min maks	8 32	Qaldırma hündürlüyü	qreyfer qarmaq	29 32
Yükgötürmə, (T)	Qreyfer rejimi ç1x1ş 8 - 32 M	20	Endirmə dərinlik , (M)	qreyfer Qarmaq	23 20
	Qarmaq rejimi ç1x1ş 8 - 32 M ç1x1ş 8 - 16 M	40 50 63	Sürət	Qalxma sürəti (M/dəq) dönmə (döv/dəq)	64 1,4-1,7
Təkər koleyası (M)		10,5	Kranın kütləsi		370 njy

Avtokonteyner daşıyan (AKB)



AKV Shuttle sistemiin t yinatı v  istifad  olunur:

- terminallarda malların  f qi daşınması  c n:

- avtomatik kranlarla;
- hava yolundakı g mi kranları ilə;
- Rickaster y kl yiciləri ilə;

- Limanda v  ya terminalın i erisində daşınması  c n

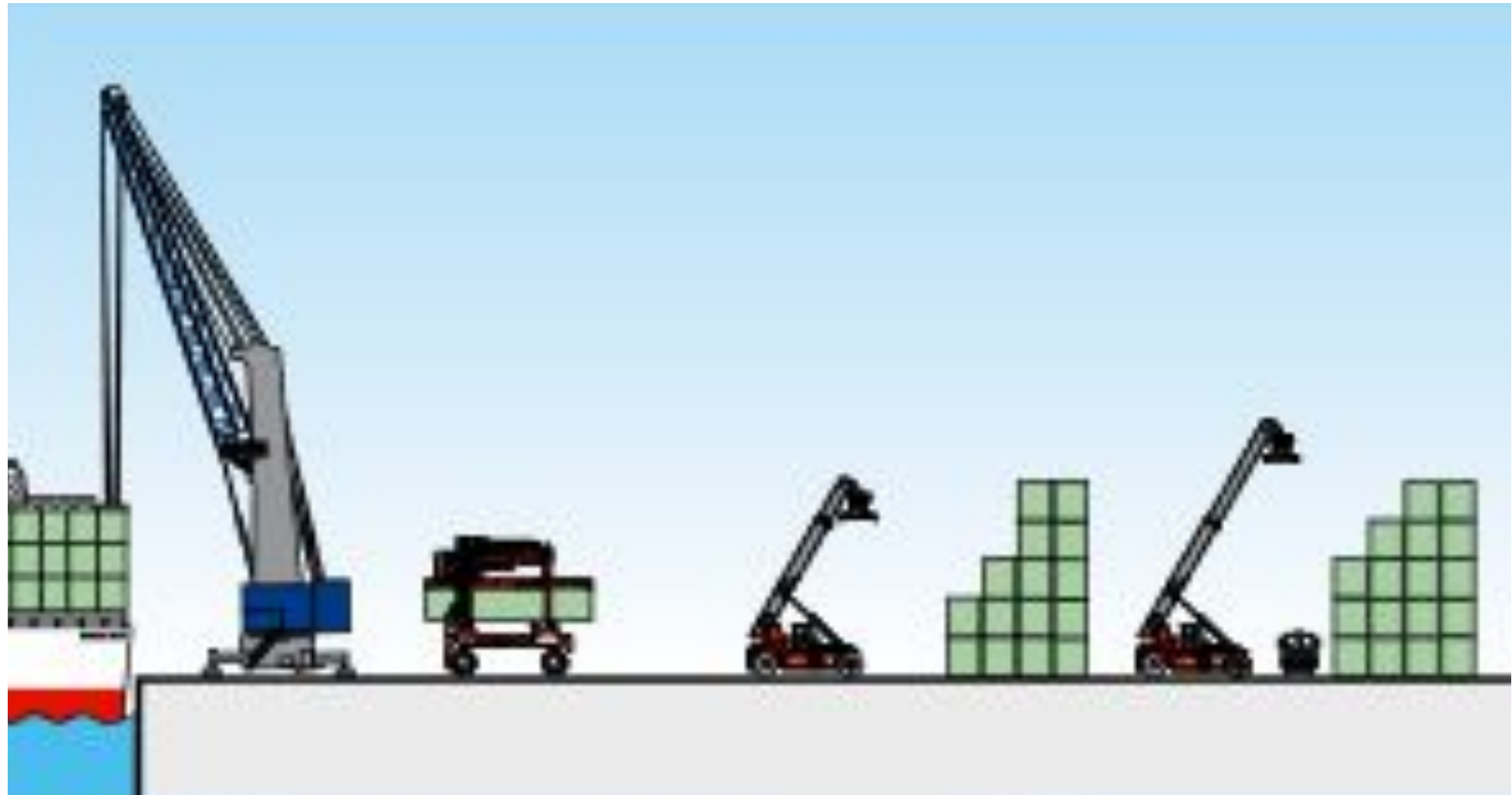
- konteyner y kl m  m nt q sin  v  arxaya.

AKV Shuttle-nin üstünlükləri:

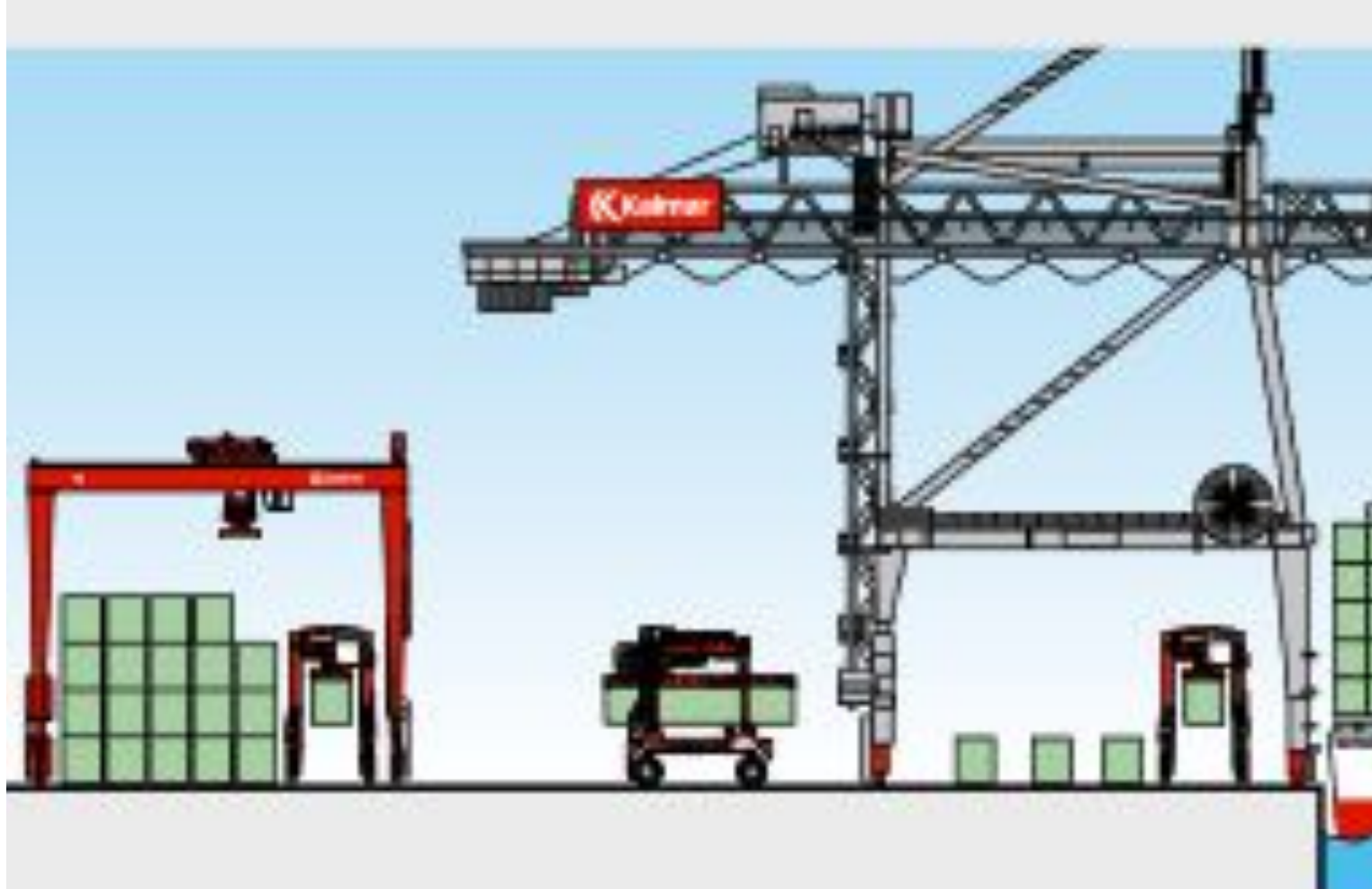
- əməliyyatın bir mərhələsindən digərinə rəvan keçid;
- sikllərin ayrılması:
 - Liman kranların məhsuldarlığının artması;
 - Boş dayanmaların azalması;
 - məhsuldarlığın artması;
- Limanda daha az hərəkət;
- mobil kranların məhsuldarlığı:
 - seçilmiş bir ərazidə təsadüfi qaydada qabları tez bir zamanda boşaltma imkanı;
 - üfüqi nəql üçün maşınlar gözlədikdə kranın boşdayanması olmaması;
 - dəqiq yerləşdirmə ehtiyacının olmaması;
 - daha sürətli iş dövrü;
 - əmək xərclərinin azaldılması;
- "twin" (birlikdə iki) konteyner qaldıraraq səmərəli istifadə

Konteynerlərin yığılması, daşınması, həmçinin yük maşınlarının yüklənməsi və boşaldılması avtokonteynerdaşıyan tərəfindən həyata keçirilir.

- Bir quru yükləyicinin, o cümlədən quruda işlərin aparılması üçün 4-5 ədəd avtokonteynerdaşıyan tələb olunur.
- Anbar tutumu 2 pillə (kiçik qablar üçün 3 qat) və 3 pillə (kiçik qablar üçün 4 pillə) qoyulanda hər hektara 750 ədəd 20 fut konteyner yerləşir.
- Aşağı əmək xərcləri.
- Seçimlilik, çox yönlülük və qənaət kimi üstünlüklər sayəsində orta və ya böyük həcmli terminallar üçün optimal həll.



AKV Shuttle ilə iş zamanı , liman kranlarının konteyneri yerə qoymasına imkan verir və bu,da gəminin emalını sürətləndirir, çünki qoşqularda konteynerlərin dəqiq quraşdırılmasına ehtiyac yoxdur.



AKV Shuttle pnevmo təkərli (RTG) kranların işlənməsi üçün lazım olan nəqliyyat vasitələrinin miqdarını azaldır və liman yükləmə kranlarının işini məhsuldarlığını maksimallaşdırır, boşdayanma vaxtının azaldır.



AKV Shuttle avtomatik yığma yükləmə üçün ideal bir avadanlıqdır , Belə ki, bu cür maşınlar bir-birlərindən müstəqil işləyərək, iş sürətini artırabilir.

AKV Shuttle eyni zamanda tam avtomatik rejimdə işləyə bilər və ya gələcəkdə avtomatlaşdırıla bilər.

Avtomatlaşdırılmış ŞATLL



Liman konteyner yükləyicisi



Panamax tipli gəmilərin boşaldılması üçün Liman kranının xarakteristikaları

Ширина штабеля контейнеров на палубе	макс. 13 шт
Грузоподъемность	макс. 50 тонн
Вылет морской консоли	макс. 41 м
Скорость подъема (с грузом / без груза)	макс. 75 / макс. 150 м/мин
Скорость передвижения тележки	макс. 180 м/мин
Скорость передвижения крана	макс. 60 м/мин
Время подъема консоли	5 мин

Mobil port ktrani





LHM 800

LHM 800 — Dünyanın ən böyük mobil port kranı.
Göyertəsi eni 22 konteyner olan gəmilərə xidmət edə bilər.
Yükgötürmə qabiliyyəti 300ton
Qalaq yüklərin yerdəyişməsi – 2300 ton

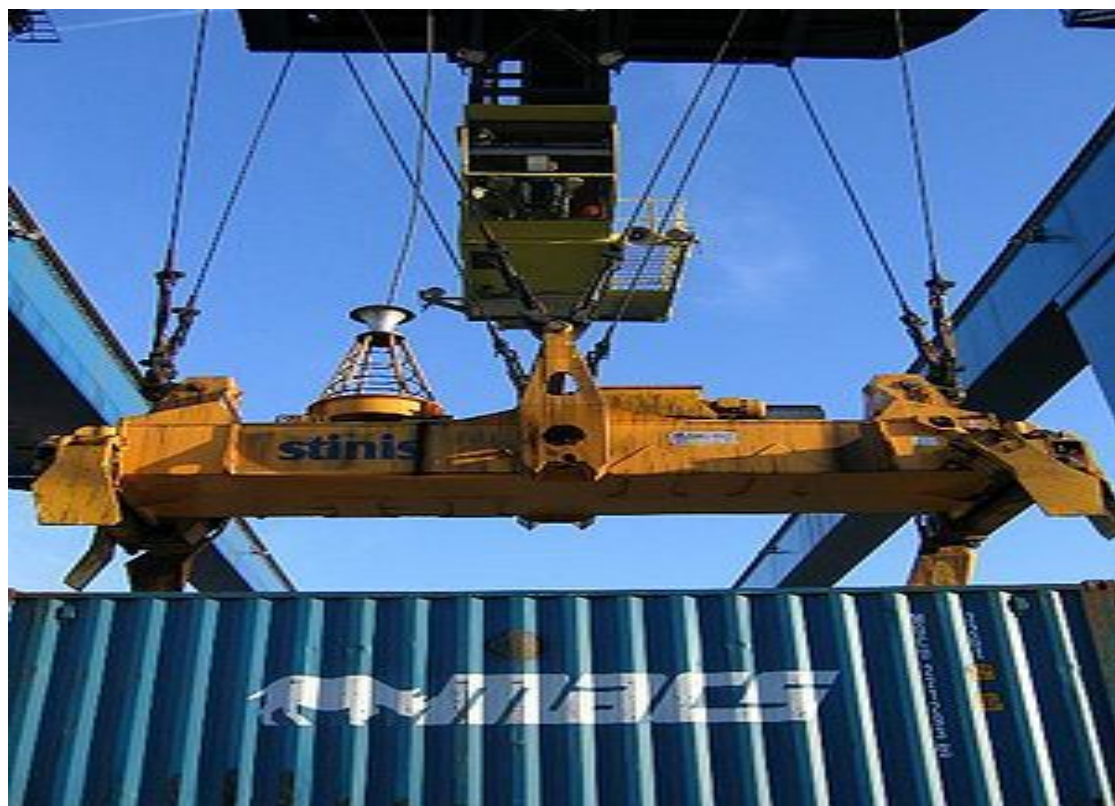
Pnevmoṡəkərli kōrpūlü (Kozlovoj) kran (RTG)



RTG Xüsusiyyətləri

Sprederlə yük götürməqabiliyyəti	41, 50, 61, 65T
uçuş məsafəsi	23,47M, 26,4M
Maksimal hündürlüyə qaldırma	15,5, 18,5, 21,5, 24,5M
Qalxma sürəti yüklə	20-30 m/dəq
Qalxma sürəti yüksüz	40- 60 m/dəq
Hərəkət sürəti	30-50 m/dəq

Spreader



Qülləli karan (RMG)





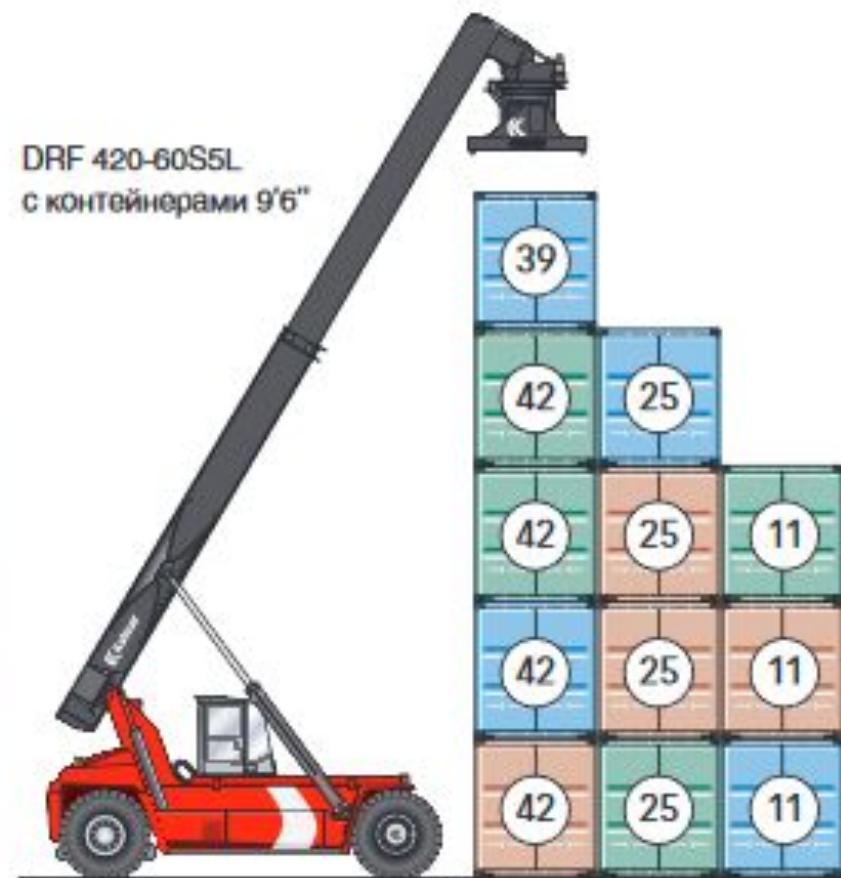
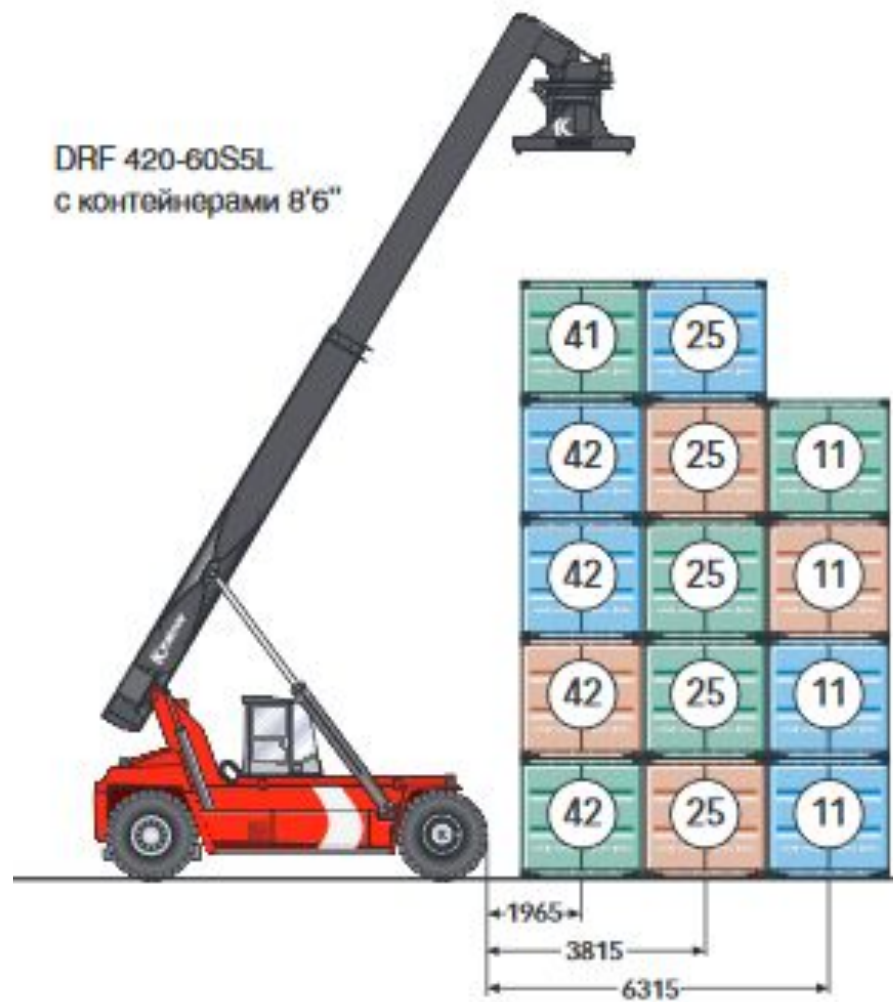
Rickaster





Rickaster xüsusiyyəti

Model	DRF 420-65S5	DRF 450-65S6X	DRF 450-70S5X	DRF 450-75S5XS
Mühərrik	VolvoTAD1250VE/Cummins QSM11			
Gücü a.t.	336(247)/355(261)			
Burucu moment, Hm	1760/1830			
Transmissiya	Dana-15.7TE32418			
Maksimal yükləmə 1-/2-/3 cü gərgə, T	42/28/14	45/38/21	45/41/23	45/45/26
Mkas qaldırma hündürlüyü yüklə,boşaltma, MM	18150/15100	19350/16300	18200/15100	18400/15200
Qaldırma sürəti, MM/c	420			
Kütləsi, KГ	66500	77500	77800	82100







Liman avtoyükləyiciləri





Boş konteynerlərin yüklənməsi



Terminal dartıcısı









Gəmiyükləyici maşınlar



ГэСудопогрузочные машины класса «Нева», оснащенные стрелой с изменяемым углом наклона и телескопическим конвейером. Судопогрузочные машины данного класса предназначены для загрузки судов дедейтотом от 7 000 до 60 000 тонн.

Технические характеристики судопогрузочных машин с выдвижной подъёмной стрелой типа «Нева»	
Характеристики транспортируемого материала	
Тип материала	Любые сыпучие и кусковые грузы непищевого назначения
Крупность (фракция) материала, мм	до 300
Насыпной вес, т/м ³	до 4
Условия эксплуатации	
Температурный диапазон, С°	от -50 до +50
Характеристика оборудования	
Ширина ленты, мм	от 1 000 до 1 600
Скорость движения ленты, м/с	от 1,6 до 3,0
Производительность, т/ч	от 400 до 2 500
Длина стрелы, м	до 33
Ход выкатного конвейера (челнока), м	до 20
Привод / мотор-редуктор	Комплектация приводом российского или зарубежного производства по желанию заказчика
Тип челнока	Кареточный



NEUERO yükləmə maşınları, hər növ taxılın və emal olunmuş məhsulların, habelə müxtəlif növ mineral gübrələr, göyərtədəki şəkər kimi digər toplu yüklərin sürətli və rahat yüklənməsi üçün nəzərdə tutulmuşdur. Gəmi yükləmə maşınlarından istifadə edərkən gəmilərin taxıl yüklənməsi səmərəli, yüksək dərəcədə səmərəli və ətraf mühitə minimal təsir göstərərək həyata keçirilir.



Bu gəmi yükləmə maşını saatda 120.000 tonadək dedveyti olan gəmilərə saatda 3000 tonadək müxtəlif taxıl, emal məhsulları və digər yüklər göndərməyə imkan verir. Qalereya boyunca relslər boyunca hərəkət edən yükləyici gəminin hər hansı bir yük bölməsini emal edə bilər və qolu bərabər doldurmaq üçün ox fırlanan sütuna quraşdırılmış və şaquli teleskopik boru ilə təchiz olunmuşdur (bu, qaralma zamanı düşən yükün hündürlüyünün artmasını kompensasiya etməyə imkan verir) və sonunda fırlanan paylayıcı boşluq. Bunun sayəsində yük tutmanın ən əlçatmaz yerlərinə çatdırıla bilər.

Dəmir yola quraşdırılmış mobil gəmi yükləmə maşını
Yükləmə gücü - 3000 t / saat

Aşırı yüklənmiş materiallar: taxıl yükü, şəkər.











Kömrü terminalı avadanlığı





gelio.livejournal.com | gelio@inbox.ru









Aqac yekl m k  c n avadanlıq



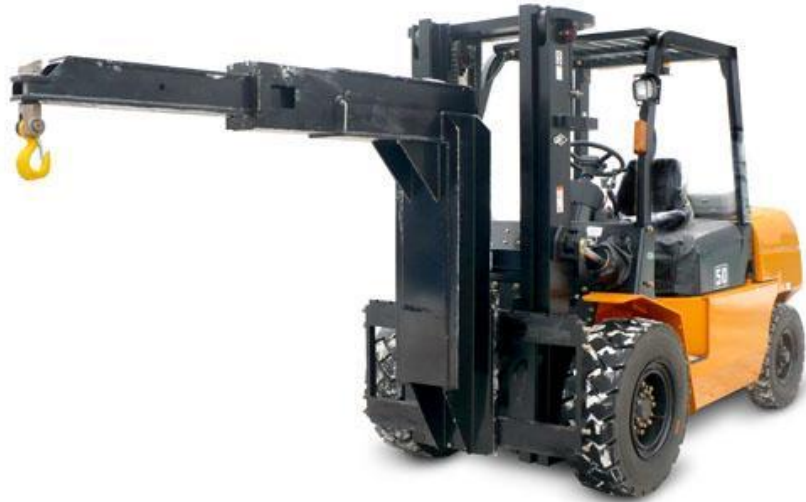


Avtoyükləyici



spectehnika.org







Neft məhsulları yükləmək üçün avadanlıq







Stendlər neft və neft məhsullarının dəniz və çay tanker gəmilərinə yüklənməsi və boşaldılması üçün nəzərdə tutulmuşdur.

Xüsusiyyətlər

Çox sətirli menteşələr uzunmüddətli əməliyyat zamanı dayanacağı hərəkət edən elementlərinin rahatlığını təmin edir.

Mükəmməl balanslaşdırma və stendin az çəkisi onu əlavə bir mexanizasiyasız bir şəxs tərəfindən əl ilə idarə etməyə imkan verir.

Menteşələrin xarici klipləri bir mötərizə ilə bir-birinə bağlanır, bu möhürləyici manşetləri stendi sökmədən və menteşələri sökmədən dəyişdirməyə imkan verir.

Tutuşlar bağlayıcı başın oxu ətrafında 360°-a döndərilir, bu da onları tanker qəbul flanşında hər hansı bir rahat yerə quraşdırmağa imkan verir.

SON

