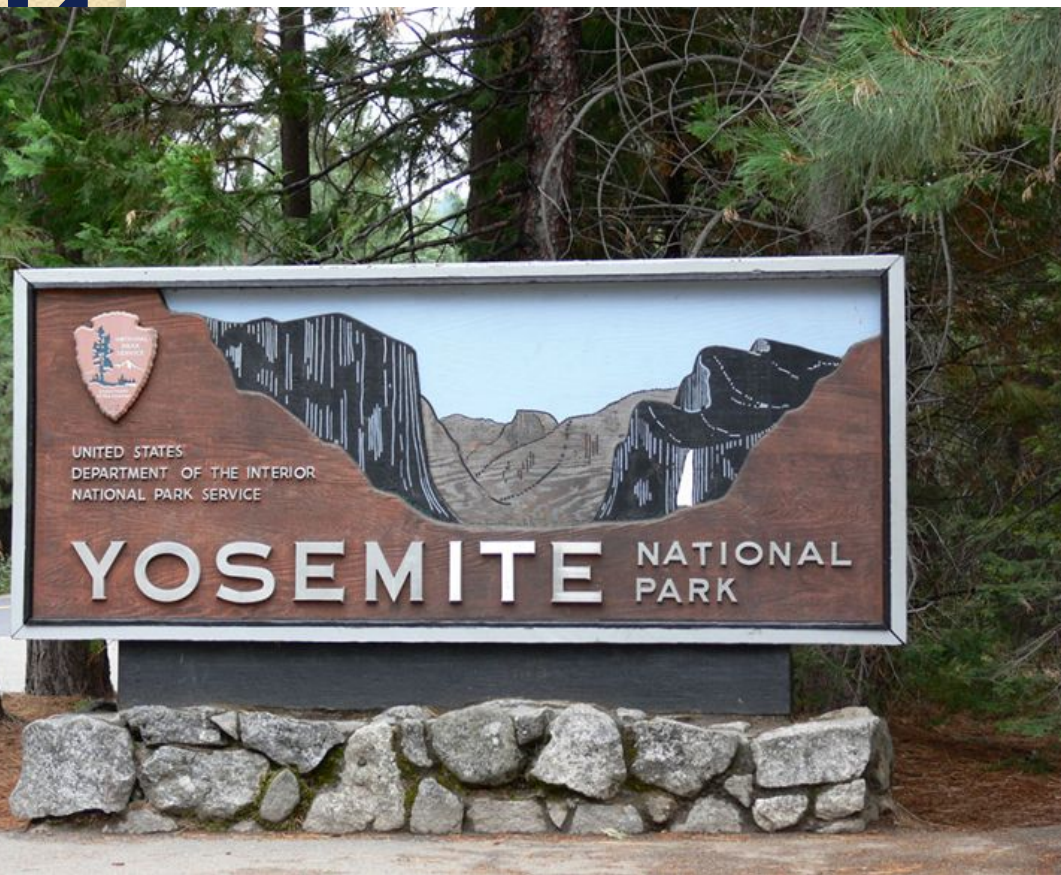


МИНИСТЕРСТВО ОБРАЗОВАНИЯ И НАУКИ РФ

ФЕДЕРАЛЬНОЕ ГОСУДАРСТВЕННОЕ БЮДЖЕТНОЕ ОБРАЗОВАТЕЛЬНОЕ УЧРЕЖДЕНИЕ
ВЫСШЕГО ОБРАЗОВАНИЯ
«НОВОСИБИРСКИЙ ГОСУДАРСТВЕННЫЙ ПЕДАГОГИЧЕСКИЙ УНИВЕРСИТЕТ»

ИНСТИТУТ ЕСТЕСТВЕННЫХ И СОЦИАЛЬНО – ЭКОНОМИЧЕСКИХ НАУК
КАФЕДРА ГЕОГРАФИИ, РЕГИОНОВЕДЕНИЯ И ТУРИЗМА

Национальный парк



Выполнила: студентка 582 гр.
Чукарова Алена

Проверила: канд. геогр. наук,
профессор кафедры географии,
регионоведения и туризма
Гуляева Н.В.

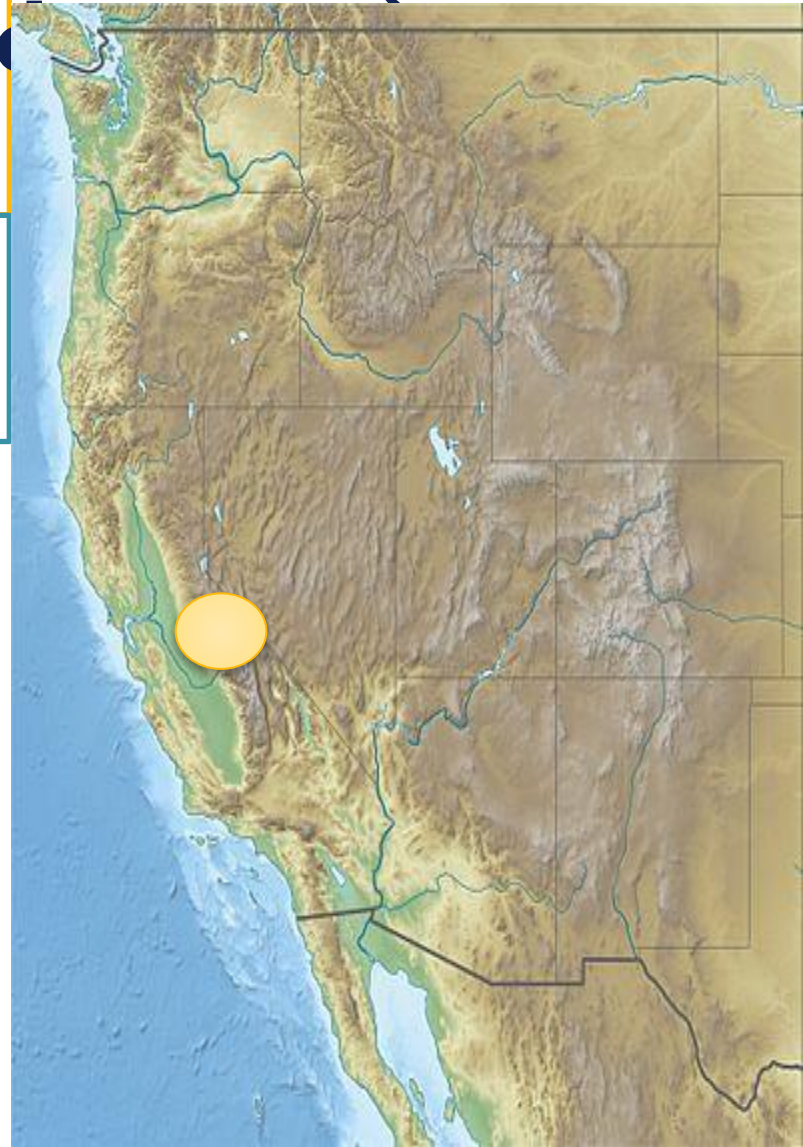
Географическое положение

Географические координаты: **(США, Калифорния)**

37°50' с. ш. 119°30' з. д.

Внесен в список Всемирного наследия в 1984 г.

Критерии: vii, viii



Модель объекта на основе геосистемного подхода

ССР 6400 мДж

ВМ- летом тропическая

Зимой умеренная

ГКО=136 мм/год

ПОДХОДА

Рельеф

Горы Мз возраста

Морфоструктура : глыбовые, складчато-глыбовые горы.

Животный мир

Птицы и животные находятся на грани исчезновения – черные медведи, койоты, чернохвостые олени, серые белки, сапсаны, сурки, просяк, стеллецник, тетерева

Растительность

Высотная поясность

- 1000-2100 м - сосна жёлтая, сосны Жеффрея, секвойдендрон
- До 2700м – сосна скрученная широкохвойная, пихта великолепная, тсуга горная
- До 3100-3500м - субальпийские и альпийские луга



Климат

Субтропический

средиземноморский

Ср. t января +4

Ср. t. Июля +25

ГКО= 136 мм/год

Внутренние воды

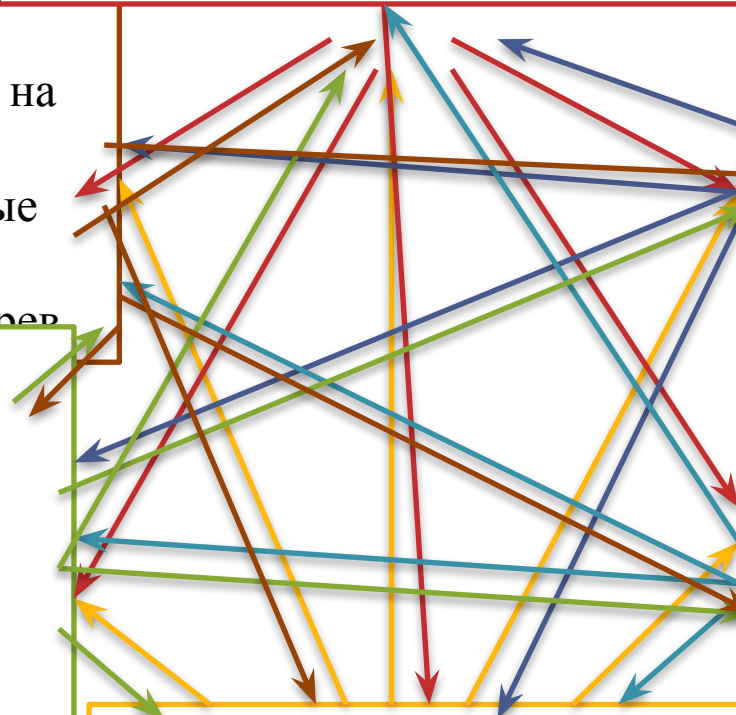
Р. Мерсед

Тип водного режима- преимущественно дождевое

Почвы

горные почвы, коричневые и серо-коричневые ксерофитных лесов и кустарниковых степей

Сток 200 мм/г



В парке расположены три рощи древних деревьев-
секвойядендрон



Роща Марипоса (200 деревьев)

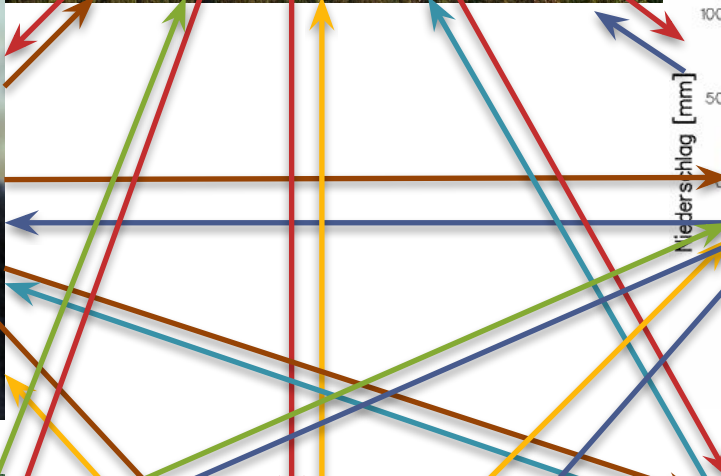
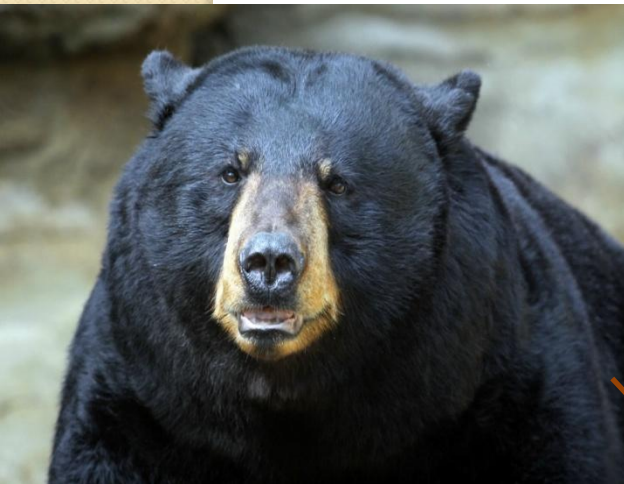


Роща Туоломни (25 деревьев)

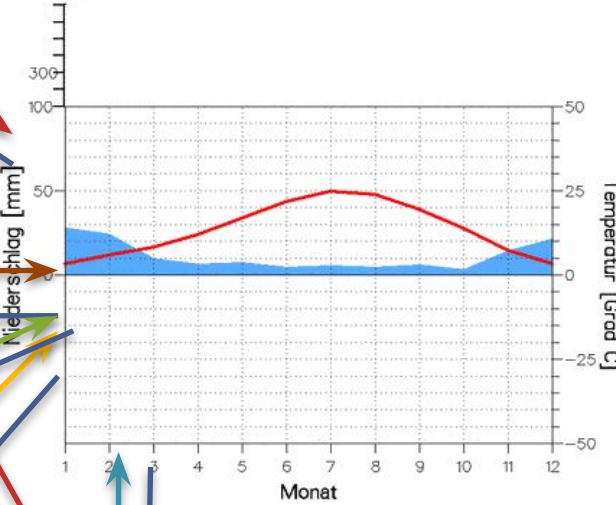


Роща Мерсед (20 деревьев)





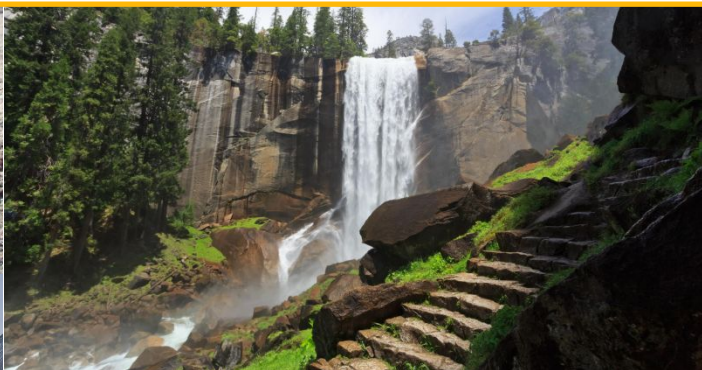
Bishop
1253 m BSk 13.3 Grad C
136 mm



15 Коричневые сухих лесов



Природный образ национального парка «Йосемити»



Список использованной литературы:

- 1) География всемирного наследия:
Северная и Центральная Америка:уч.
пособие/ Н.В Гуляева
- 2) <http://www.klimadiagramme.de/> - климат
диаграммы по всему миру