

Московский архитектурный институт (государственная академия)
Кафедра архитектурной физики

Специальность : Архитектура

Расчётно-графическая работа
Учет природно-климатических условий местности в архитектурном проектировании

по дисциплине «Архитектурная климатология»

Студенты ||| курса 8 группы

Кузьмина Т.А., Журбенко В.В.

Преподаватель: профессор Мягков М.С.

Оценка работы

Москва, 2015 г.

Тара́з (в советское время — **Джамбул**) — город в **Казахстане**, административный центр **Жамбылской области**.

- Расположен на юге Казахстана, около границы с **Киргизией**, на реке **Талас**. Численность населения города — *352 533 тысяч* человек.

Географическое положение. Тараз расположен в южной части республики, на равнине в долине реки Талас. Занимает площадь примерно 150 км². К югу от города расположены отроги Западного Тянь-Шаня, а к западу горы Каратау.

Климат.

- Климат города Тараз и его окрестностей отличается значительной солнечностью, сравнительно теплой зимой, продолжительным засушливым летом. Это объясняется тем, что город находится в глубине Евразийского континента от отепляющего и увлажняющего действия океанов. Контиентальность и сухость климата здесь усиливается еще присутствием на севере и востоке обширных пустынных пространств. Но в формировании климата района города, кроме того, значительную роль играет циркуляция атмосферы.
- В зимнее время вторжение арктических воздушных масс сопровождаются сильными ветрами и осадками в виде снега, затем температура сильно снижается и устанавливается тихая безоблачная погода с сильным выхолаживанием. Днем температура повышается, холодный воздух медленно трансформируется в теплый.
- Абсолютный минимум зафиксирован в Таразе равен -41. Но в среднем зима не очень холодная. Самый холодный месяц – январь. Его среднемесячная температура составляет -5.1. дневные часы она в среднем равна -0.7, но в ночные снижается до -10.5. Снежный покров появляется не ранее середины октября, обычно же в конце ноября и высота его достигает 10-15 см. Глубина промерзания грунтов составляет от 84 см до 100 см.
- Неустойчивая и довольно теплая зима быстро переходит в дождливую весну, характеризующуюся интенсивным нарастанием температуры быстрым сходом снега. Лето, благодаря сухости воздуха и большому количеству безоблачных дней, происходит сильный нагрев поверхности почвы и нижних слоев воздуха, а уровень конденсации лежит высоко, вследствие чего и устанавливается безоблачная погода. Самый жаркий день- июль. Его средняя месячная температура днем составляет 31.1.
- Для Тараза среднегодовая скорость ветра составляет 2,8 м\с. Некоторые увеличения скорости отмечается весной и в начале лета. Сильные ветра чаще всего наблюдаются с марта по май. Максимальная скорость ветра !!!
Атмосферными осадками район Тараза достаточно обеспечен. Средняя многолетняя годовая величина составляет 353 мм, распределяются они в течении года неравномерно. Максимум наблюдаются в апреле (49 мм) и в ноябре (37 мм).

Полезные ископаемые.

72% запасов казахстанских фосфоритов, 68% плавикового шпата, почти 9% золота, 3% меди; около 0,7% урана находятся в Жамбылской области. Область также богата цветными металлами, баритом, углём; облицовочными, поделочными и техническими камнями, а также стройматериалами. В районах Шу-Сарысуйской впадины разведано несколько месторождений природного газа. Запасы кормовой и технической соли составляют 10 миллионов тон.

Архитектура Джамбула. Религиозная архитектура

Мавзолей Бабаджи хатун (каз. *Бабажы қатын кесенесі*) — мавзолей XI века, расположенный в селе Айша-биби Жамбылского района Жамбылской области Казахстана в 18 км от города Тараза. Автор и строители неизвестны. С 1982 года находится под охраной государства.



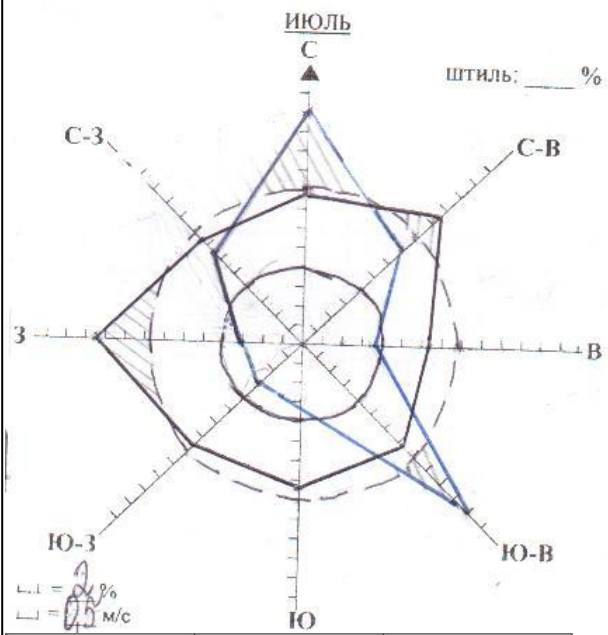
Архитектурный комплекс Тектурмас представляет собой древнейшее культовое место, расположенное на месте древнего зороастрийского кладбища, датированного VII-XI веков.



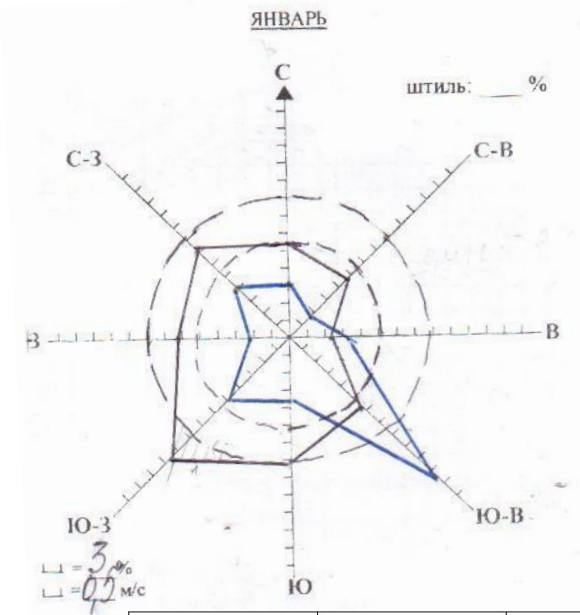
Архитектура Тараза. Жилые и общественные здания.



Оценка сторон горизонта по ветровому режиму

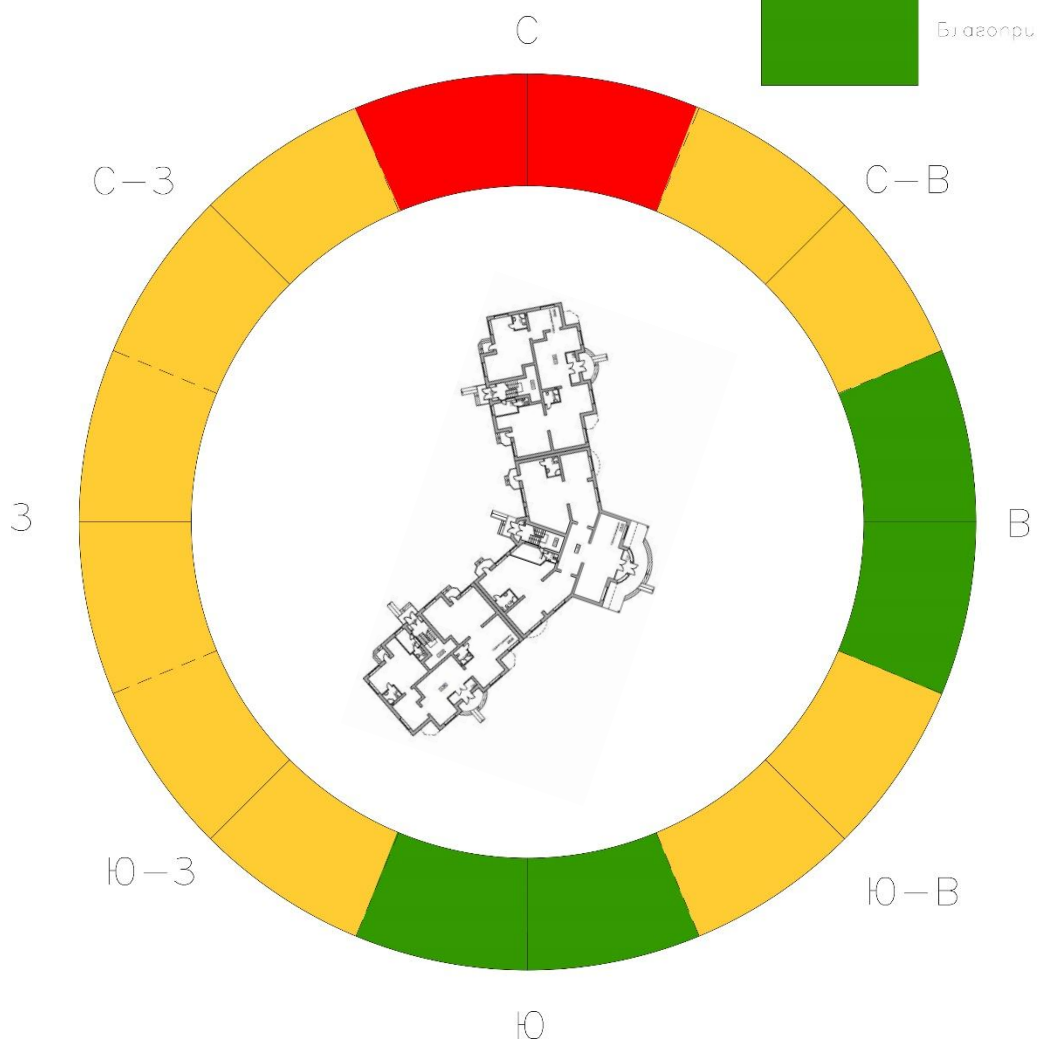


С	3	—
С-В	3	—
В	3	—
Ю-В	2	P > 16%
Ю	3	—
Ю-З	2	v > 4 м/с
З	3	—
С-З	3	—



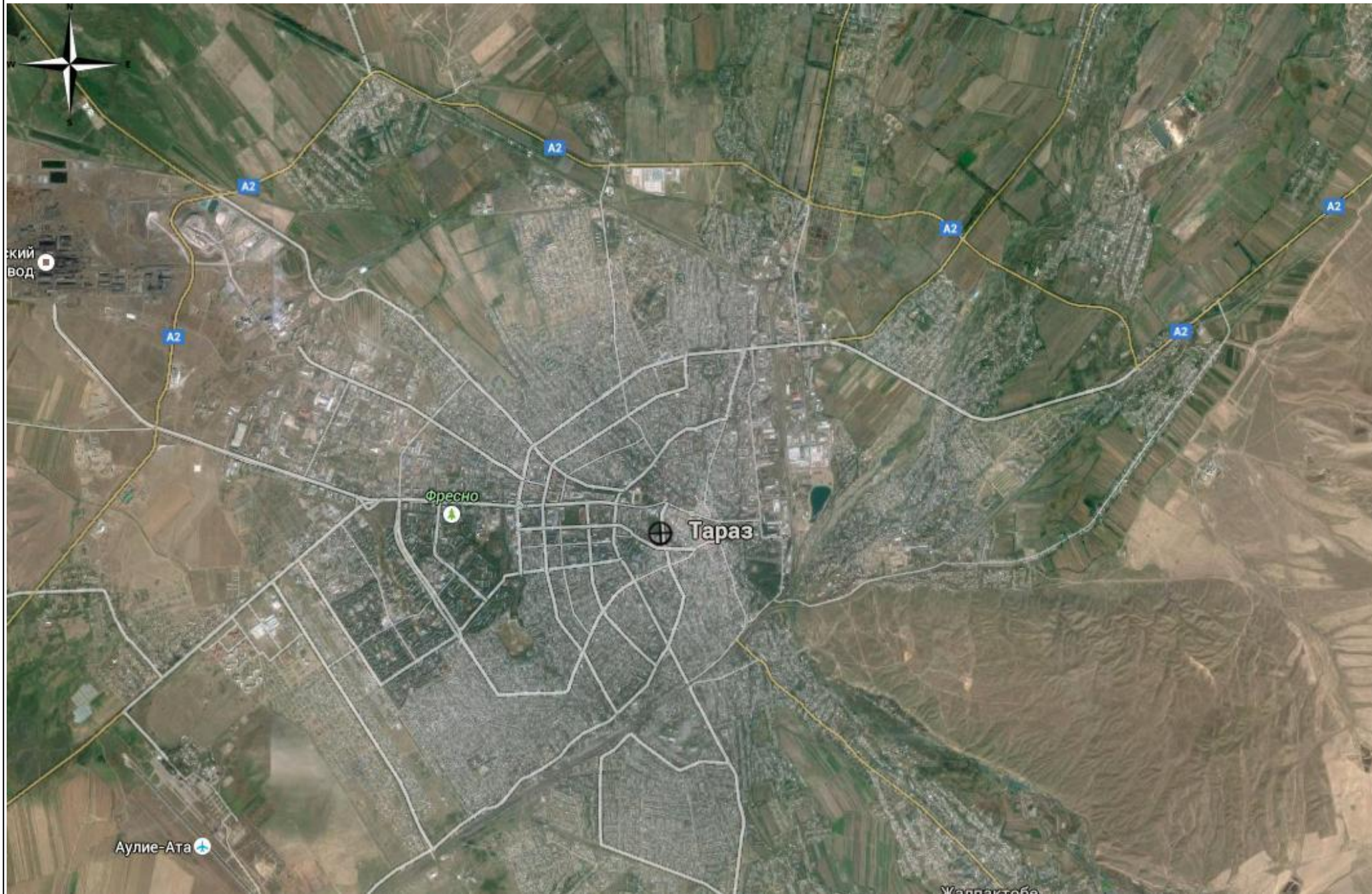
С	2	P > 16%
С-В	3	—
В	3	—
Ю-В	2	P > 16%
Ю	3	—
Ю-З	3	v > 4 м/с
З	2	—
С-З	3	—

Оценка сторон горизонта по комплексу факторов



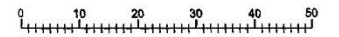
СТОРОНА ГОРИЗОНТА	S РАД.	V ЗИМ	V ЛЕТ	СУММА	РЕЙТИНГ
С	1	3	2	6	5
С-В	1	3	3	7	4
В	3	3	3	9	2
Ю-В	4	2	2	8	3
Ю	4	3	3	10	1
Ю-З	3	2	3	8	3
З	2	3	2	7	4
С-З	1	3	3	7	4

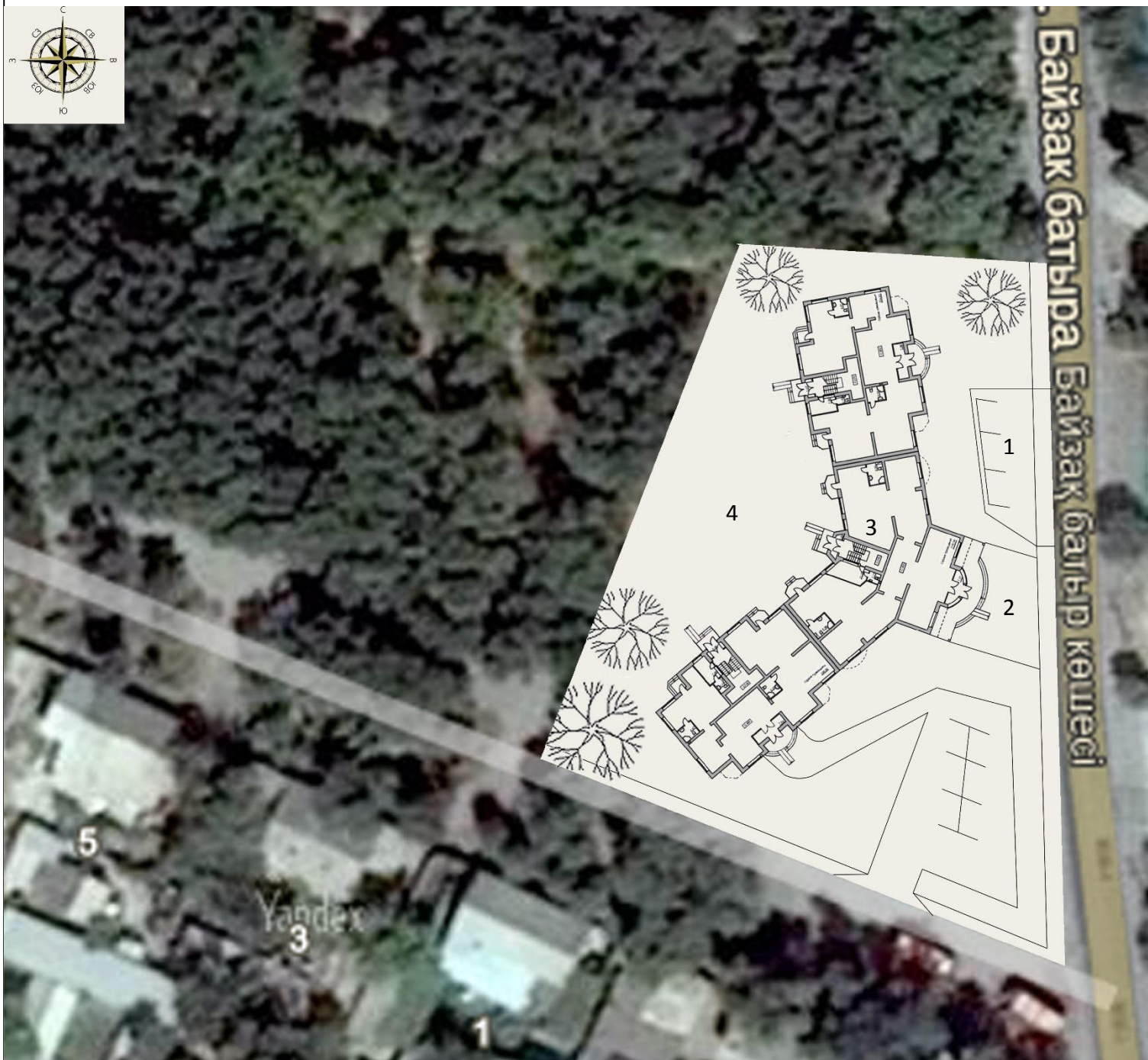
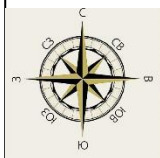
Размещение здания на плане города (обзорный масштаб)



Проектируемый
жилой дом
средней
этажности

Генплан

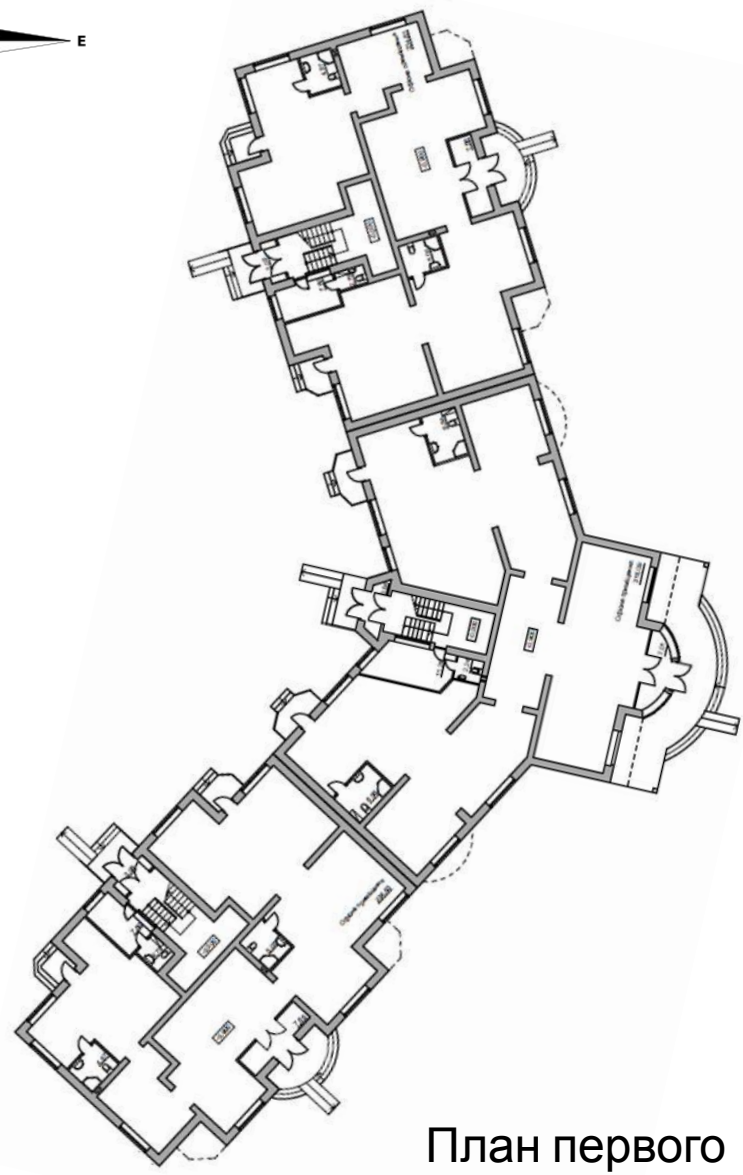
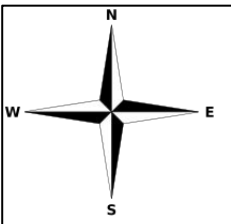




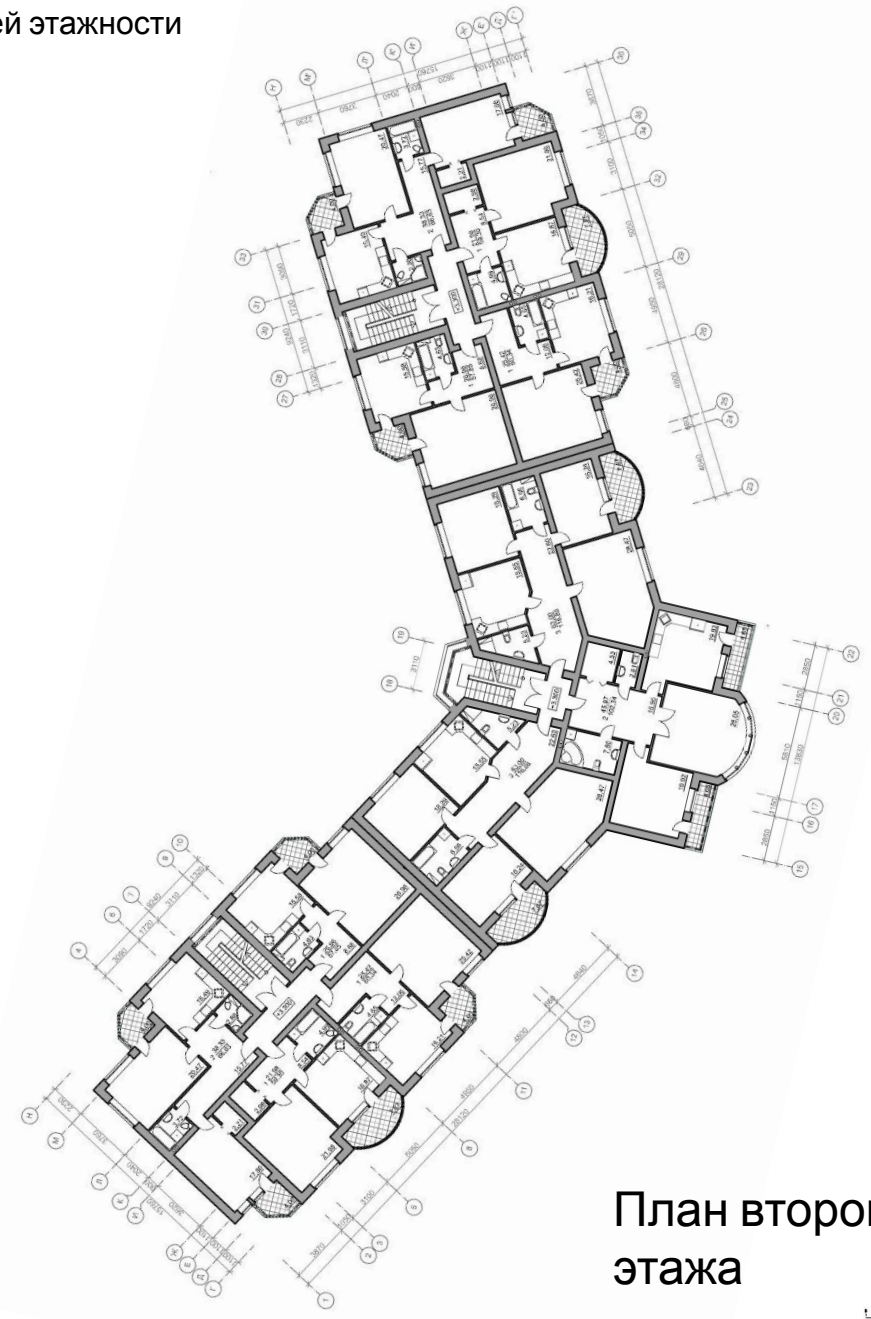
Экспликация:

1. Парковка
2. Входная часть
3. План первого этажа
4. Внутренний двор

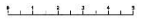
Планы жилого дома средней этажности



План первого этажа



План второго этажа



Фасад жилого дома средней этажности и дом в перспективе

