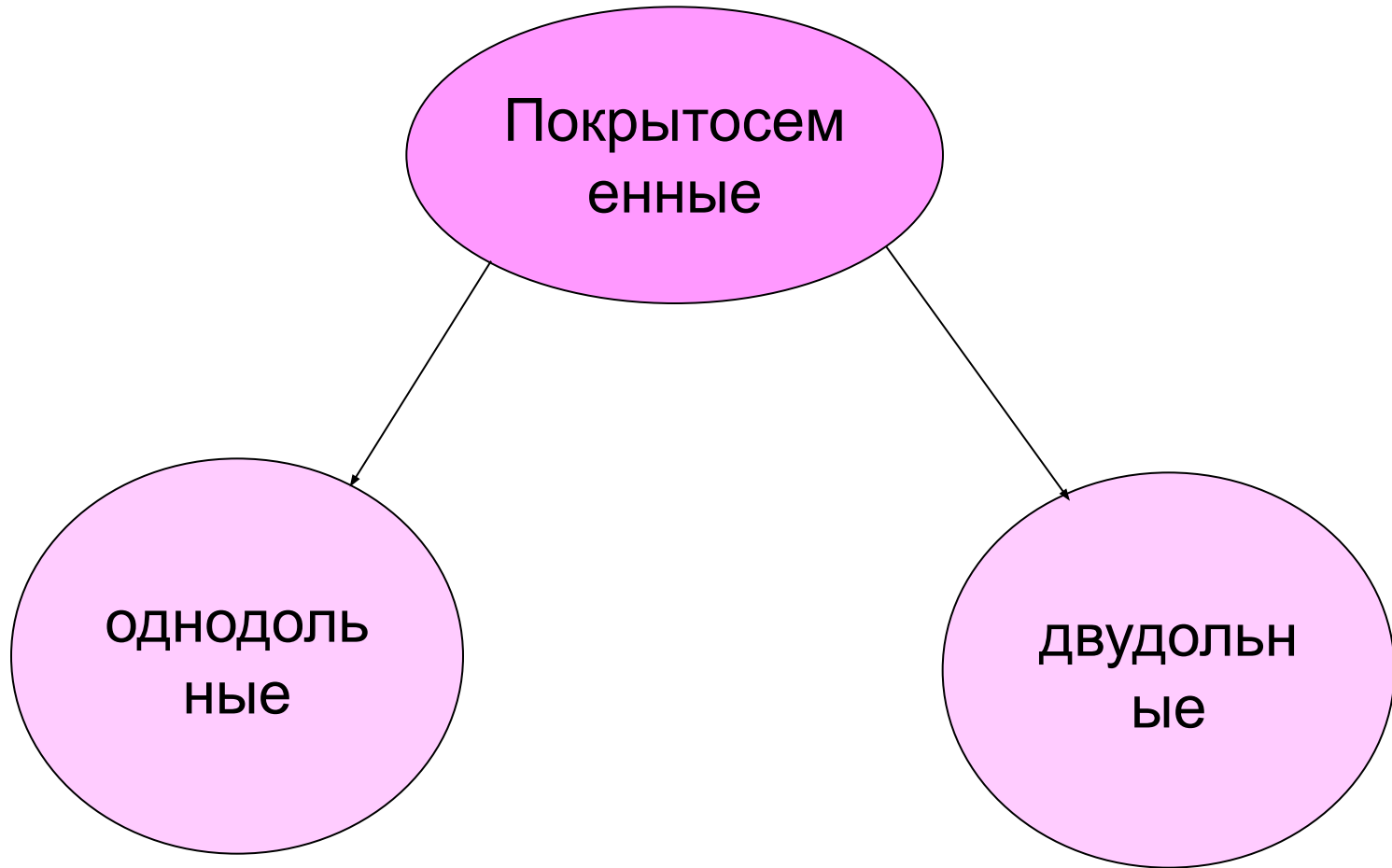


Тема:

Класс двудольные. Семейство  
розоцветные.





# Принадлежность к тому или иному классу определяют по:

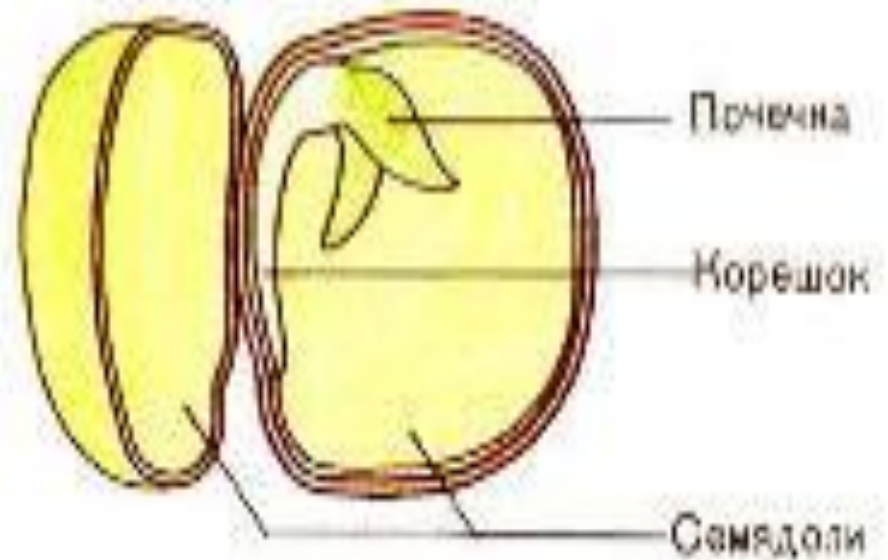
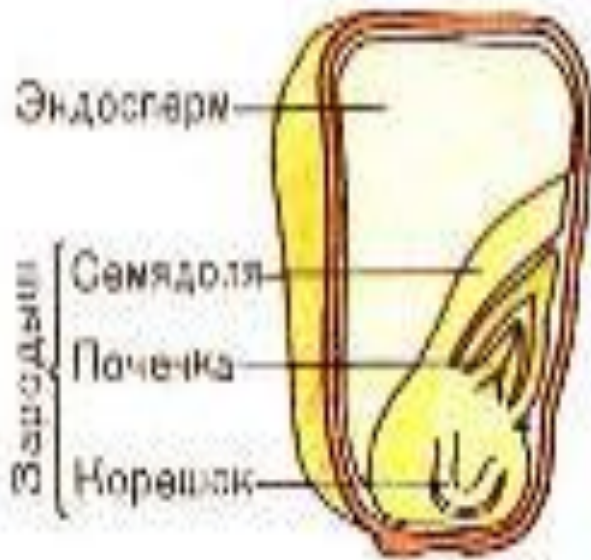
- числу семядолей в семени;
- характеру корневой системы;
- типу жилкования листьев;
- цветку.



# Число семядолей в семени

Однодольные

Двудольные



# Типы корневых систем

Двудольные

Однодольные

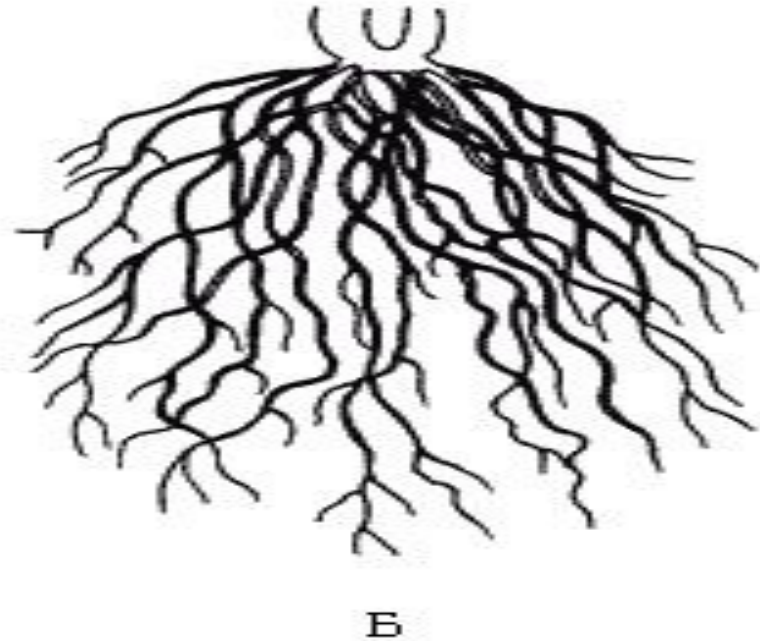
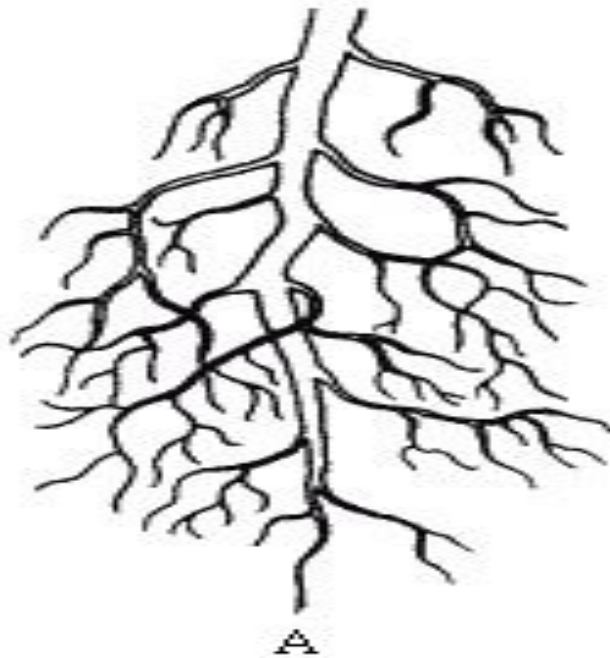


Рис. 1. Корневые системы: А - стержневая;  
Б - мочковая



# Тип жилкования листьев

Однодольные



Двудольные



# Строение цветка

Число лепестков,  
чашелистиков у  
представителей  
класса  
двудольных  
кратно 4 или 5.



К классу двудольных относят большое количество семейств, значимыми для человека являются:

- семейство крестоцветных (капуста);
- семейство бобовых (горох, фасоль);
- семейство пасленовых (томат, картофель);
- семейство сложноцветных (подсолнечник);
- семейство розоцветных и многие другие.





# Семейство крестоцветных



# Семейство бобовых (горох, фасоль)



# Семейство пасленовых (томат, картофель)



# Семейство сложноцветных (подсолнечник)



# Семейство розоцветных



# Семейство розоцветных

Название этого семейства связано с названием самого прекрасного цветка – розой, которая является представителем семейства розоцветных.

Это семейство включает около 3 тыс. видов; среди них есть деревья, кустарники, травы. Многие из них – ценные плодовые растения. Есть декоративные растения (роза, 6 тыс. сортов). Очень хорошие медоносы.



Внешне розоцветные очень разнообразны.



# Общая характеристика семейства розоцветных:

- Число видов. 3000
- Жизненная форма. Деревья, кустарники, травы
- Тип корневой системы. Стержневая
- Лист. Простой и сложный
- Строение цветка.  $C_5 L_5 T^\infty P^\infty$  или  $P_1$
- Плод. Костянка, яблоко, многокостянка, многоорешек





# К семейству розоцветных относят ШИПОВНИК.



- Листопадный кустарник, как правило, высотой 1—5 метров. Иногда встречаются невысокие древовидные формы.
- Побеги покрыты колючками.
- Листья непарноперистые, с парными прилистниками (редко простые и без прилистников), содержат 5—7 листочков.



Цветки, как правило,  
бледно-розовые,  
4—6 см в диаметре.  
Встречаются формы  
с цветками,  
проявляющими  
признаки  
махровости.





Плод ложный, овальный или яйцевидно-шаровидный, при созревании красного, оранжевого, пурпурно-красного цвета, с многочисленными орешками внутри. Окраска плодов обусловлена высоким содержанием каротинов. Плоды созревают в октябре.

