

# ПРОБЛЕМЫ ЭВОЛЮЦИИ ЧЕЛОВЕКА В СОВРЕМЕННОЙ АНТРОПОЛОГИИ



20-й век: трудовая теория Ф. Энгельса  
(прямохождение и высоко развитый  
головной мозг как результат трудовой  
деятельностью и развития руки)

Триада: рука – мозг –  
**прямохождение**

# Проблема древней гоминидной ЛОКОМОЦИИ

«Функциональная дихотомия»



```
graph TD; A[«Функциональная дихотомия»] --- B[Бипедия по морфологии нижних конечностей]; A --- C[Древолазание по морфологии верхних конечностей]; B --- D[«Широкий локомоторный репертуар» или адаптивная]; C --- D;
```

Бипедия по  
морфологии  
нижних  
конечностей

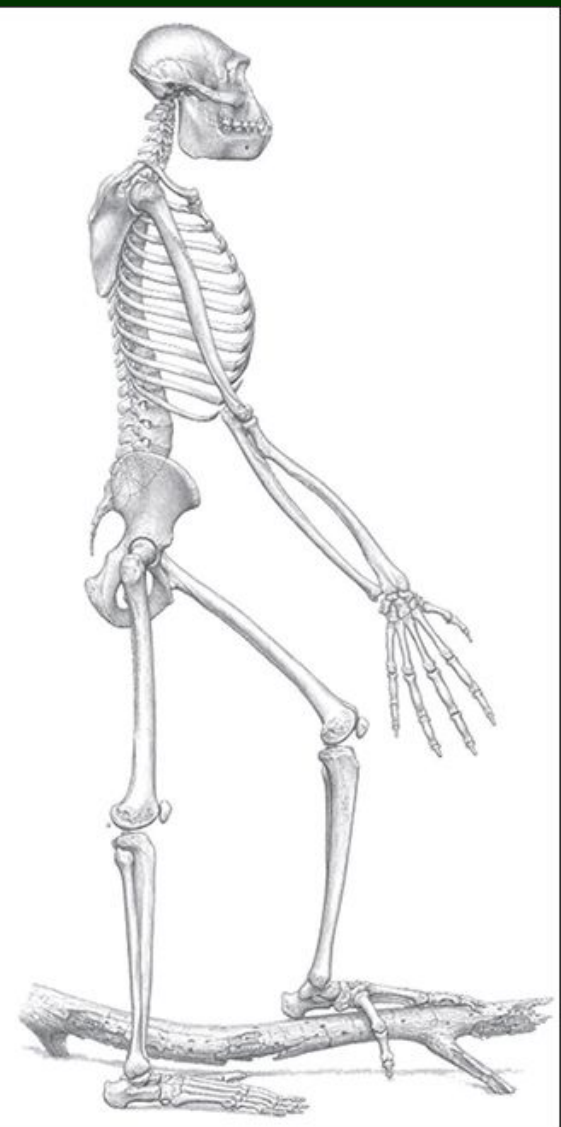
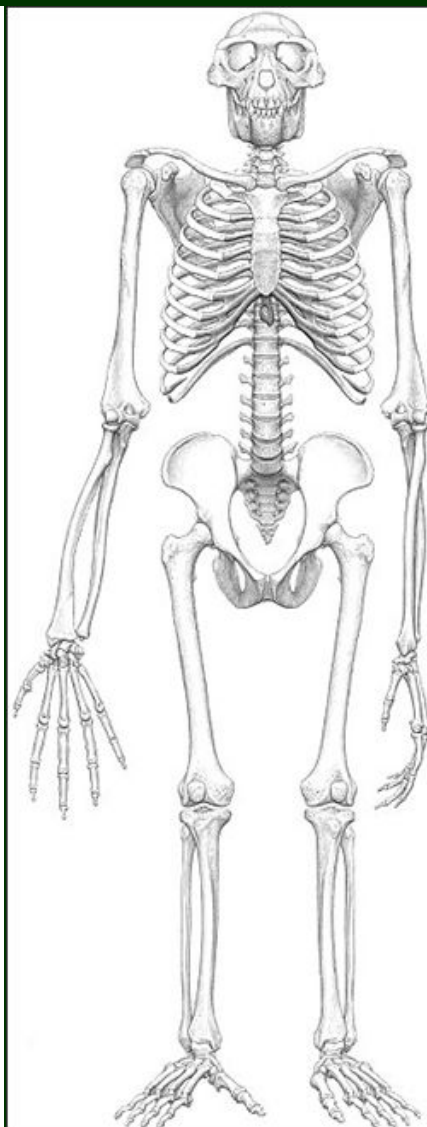
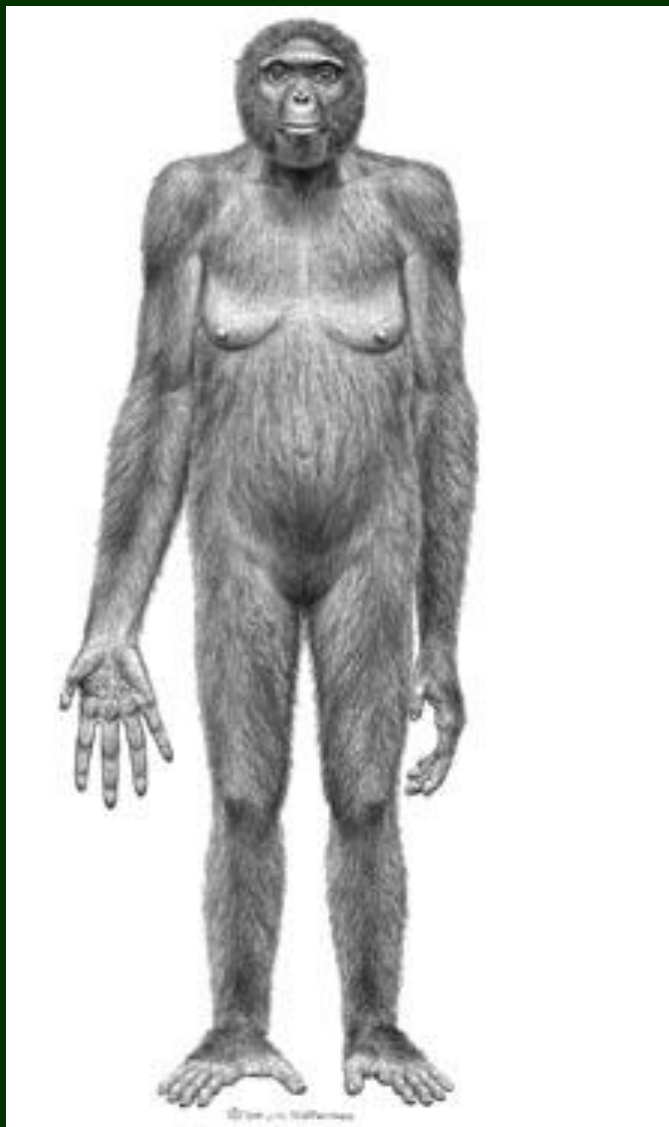
Древолазание по  
морфологии  
верхних конечностей

«Широкий локомоторный  
репертуар»  
или адаптивная

2 октября 2009 г., Science, выпуск  
326

Анализ скелета ардипитека  
(*Ardipithecus ramidus*)

4,4 млн. лет



## **Ardipithecus ramidus, 4,4 млн. лет**

**Lovejoy C.O., Suwa G., Simpson S.W., Matternes J.H., White T. The Great Divides: *Ardipithecus ramidus* Reveals the Postcrania of Our Last Common Ancestors with African Apes // Science. 2009. 326. P. 100 - 106.**

ОН 8, 1,75 млн. лет



# Критерий гоминизации

Рука?

Крупный мозг?

Прямохождение?

Что-то ещё?



Середина 20-го века

Концепция стадимальной эволюции  
по линейному типу, культурное  
развитие в тесной связи с  
биологическим,  
один вариант гоминид

# Факты: поливариантность на каждом временном этапе

Человек разумный: *Homo sapiens*  
*sapiens*,  
*Homo sapiens neanderthalensis*

Гейдельбергский человек: несколько  
вариантов

Древнейшие люди: 2–3 вида и  
подвиды

Ранние *Homo*: 2–3 вида и  
подвиды

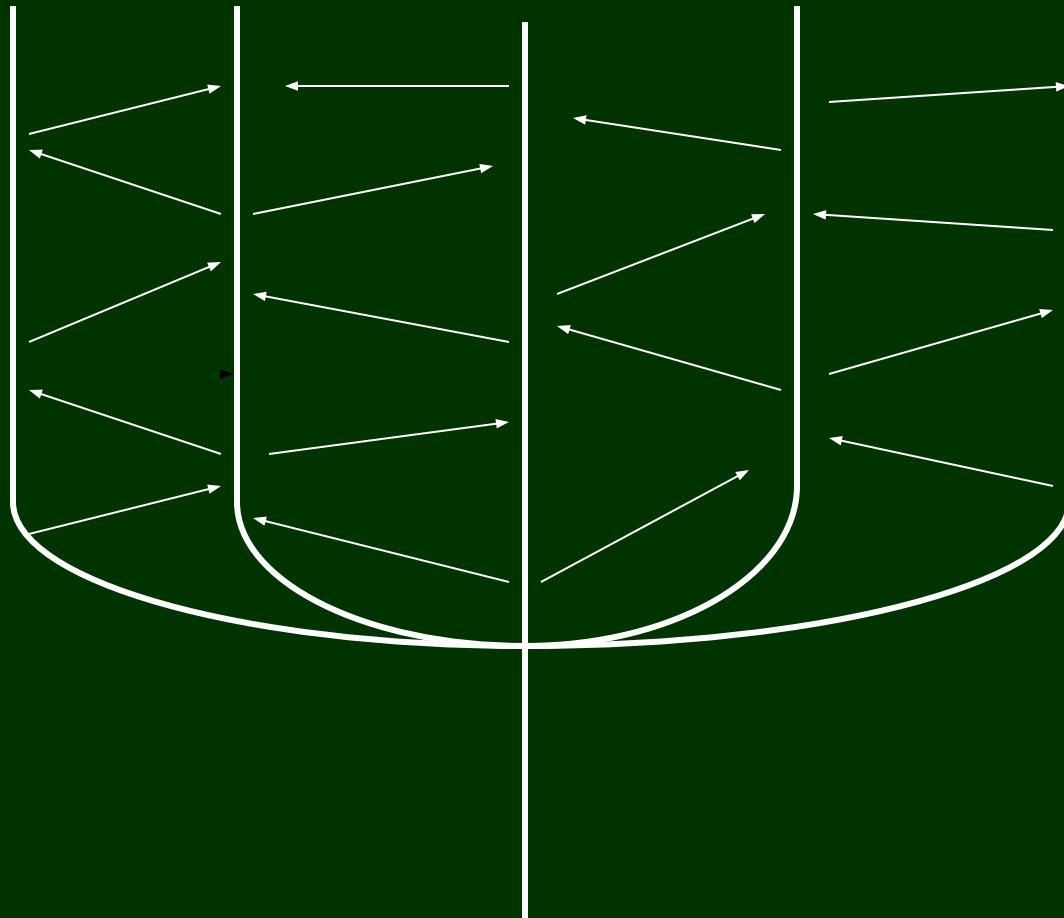
Австралопитеки: 2 рода, 9  
видов

«Преавстралопитеки»: 3  
рода / вида

Сегодня

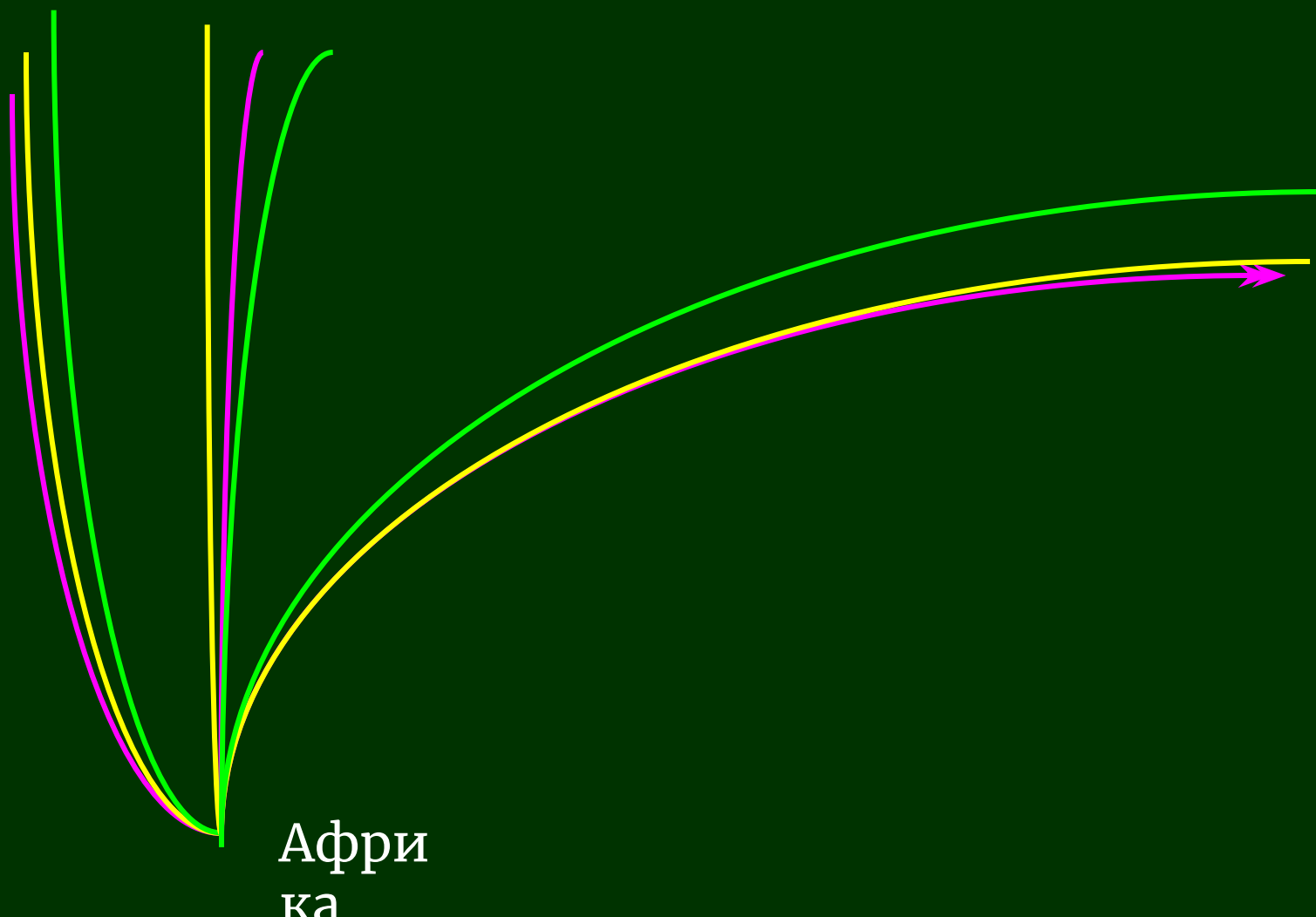
Представление о сетевидной  
эволюции, относительной  
автономии культурного и  
биологического, нескольких  
вариантах гоминид

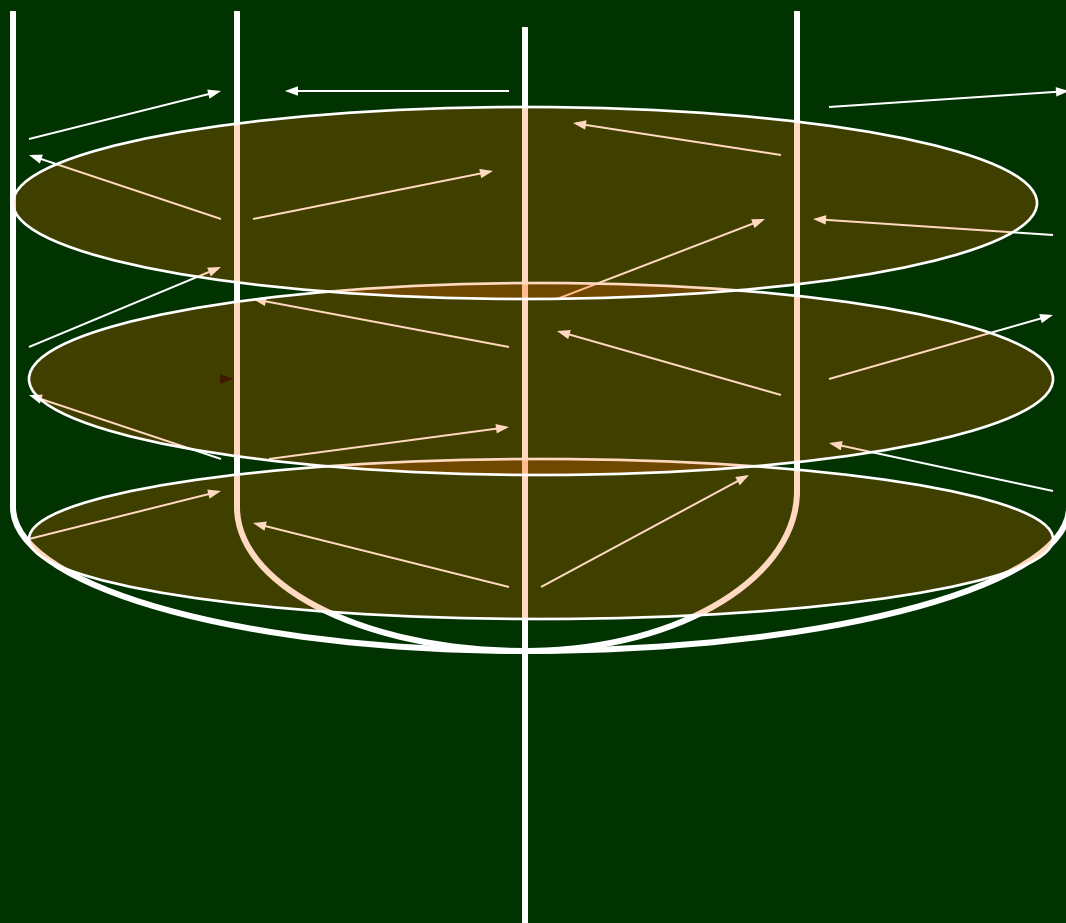
# Мультирегиональная гипотеза



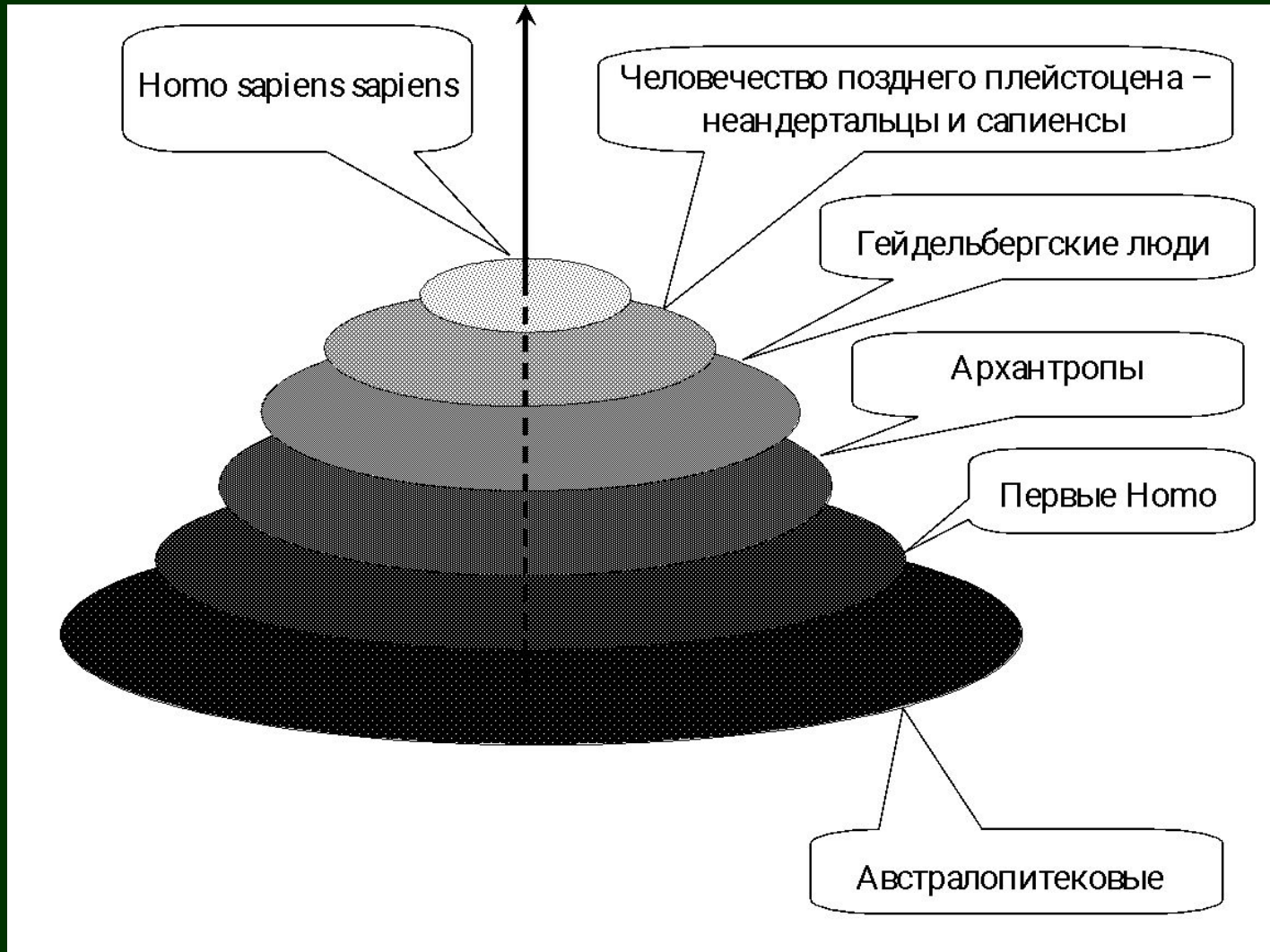
Африка, 2 млн.  
лет

# Теория «Out-of-Africa»





Африка, 2 млн.  
лет



Синхронные пласты гоминид и  
«ЭВОЛЮЦИОННЫЙ КОНУС»

Середина 20-го века

Сегодня

Современный человек

Неандертальцы

Современный человек

Неандертальцы

Классические неандертальцы

Прогрессивные

Преанатральцы

Гейдельбергские люди

Гейдельбергский человек, нижняя челюсть

Древнейшие люди:

Древнейшие люди:



Неандертальцы и сапиенсы –  
человечество позднего плейстоцена

Степень общности древнего  
человечества – одна из актуальных  
проблем современной антропологии  
и генетики



Сен-Сезер



Крапи  
на



Кафзех  
11



Tabun 1



Схул  
5

1. Один из вариантов гена  
microcephalin.

2. Ген FOXP2, связанный с речью.

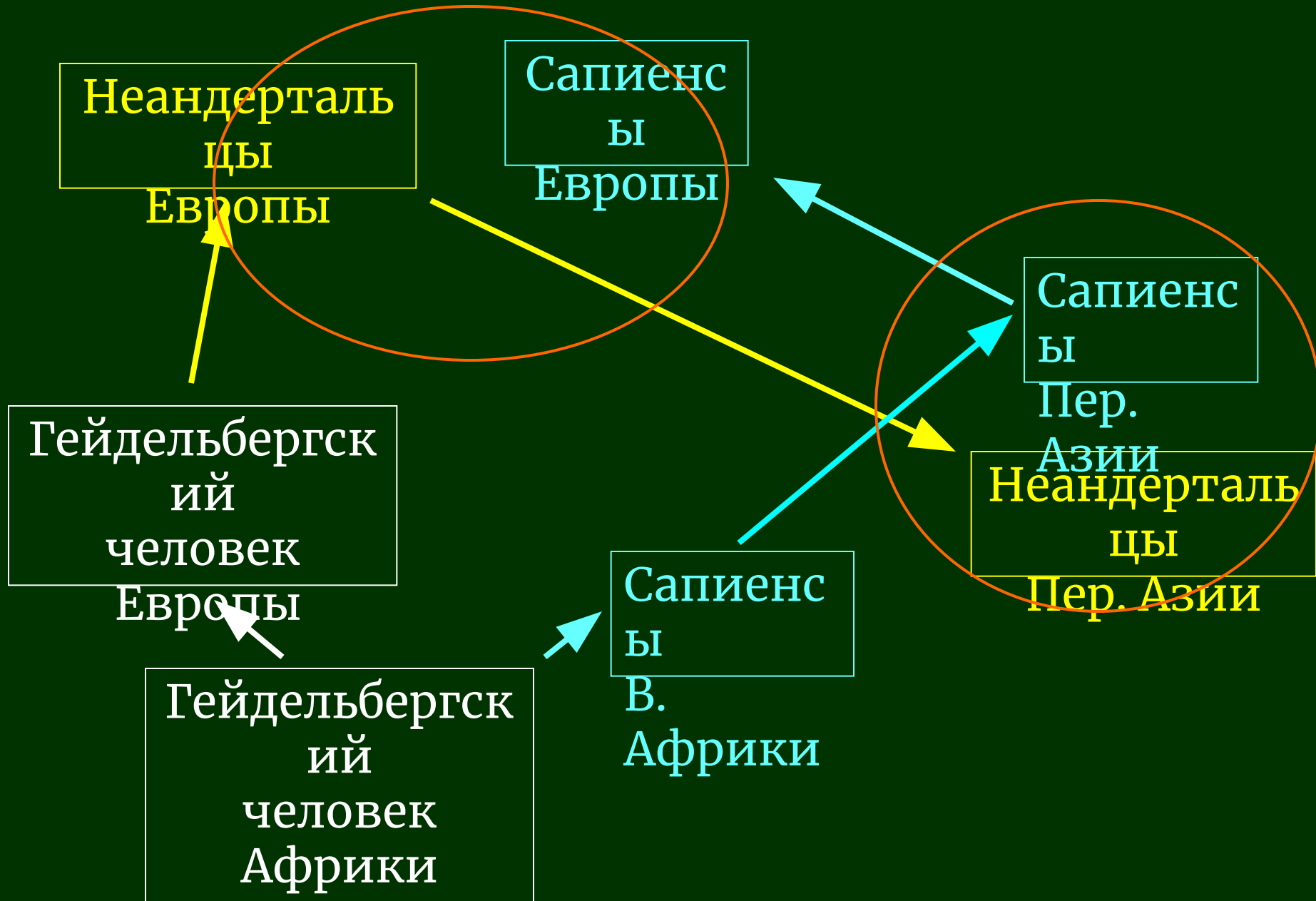
Группа Сванте Паабо из Института  
эволюционной антропологии имени  
Макса Планка, Лейпциг  
Май 2010 г.

Генетические различия между  
неандертальцами и сапиенсами – 0,16  
%

Генетически неандертальцы ближе  
всего к населению **Евразии**, и, прежде  
всего, к **европейцам**.

С африканцами сходство намного  
меньше.

# Происхождение, миграции и зоны смешений неандертальцев и сапиенсов Европы и Передней Азии



1 – все признаки; 2 – лицевые признаки;  
3 – орбитные признаки; 4 – лицевые признаки  
без орбитных;

# Основные векторы развития эволюционной антропологии

**Начало и середина 20-го века:** поиск новых фактов и создание основных теоретических концепций.

**Сегодня:** приведение в систему всего массива имеющихся данных и теоретических моделей.

Благодарю за внимание!