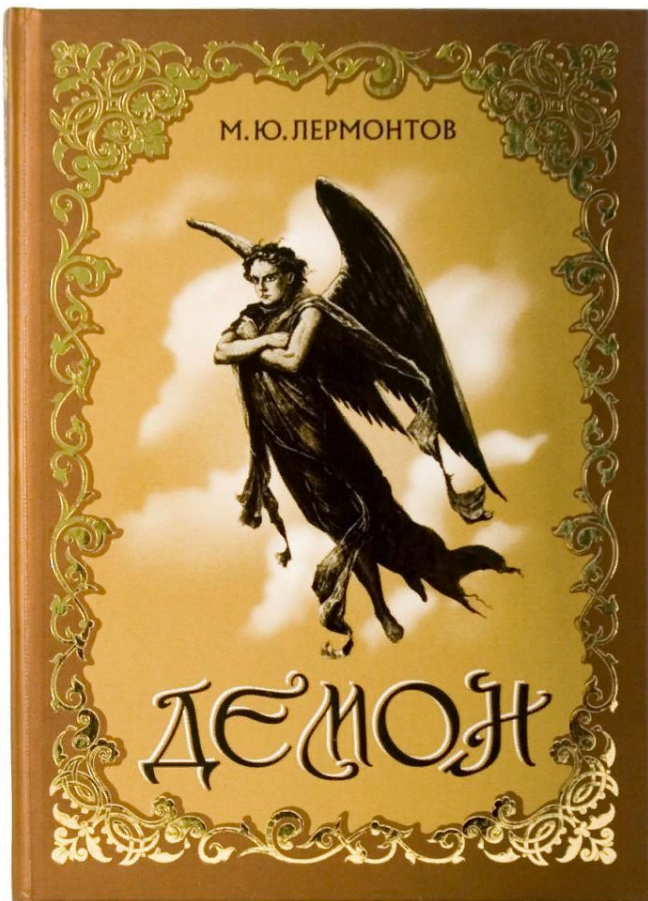


«ПОЭМА М.Ю. ЛЕРМОНТОВА «ДЕМОН».
ОСОБЕННОСТИ БОГОВОРЧЕСКОЙ ТЕМЫ В
ПОЭМЕ».



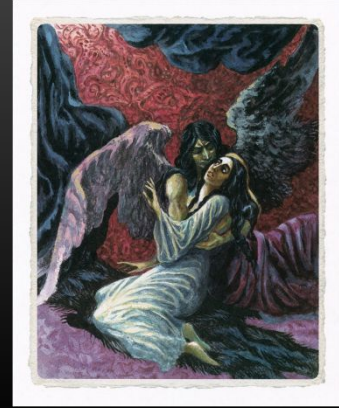
ИСТОРИЯ СОЗДАНИЯ.

- «Демон» — это одно из центральных произведений Лермонтова, над которым Лермонтов работал больше десяти лет (1829—1839).
- Он начал писать эту поэму еще в четырнадцатилетнем возрасте, когда учился в университетском благородном пансионе. В ту пору он задумал поэму о демоне и ангеле, влюбленных в одну монахиню. Потом Лермонтов изменил замысел: в новом варианте демон влюбляется в монахиню и губит ее из ненависти к ангелу-хранителю.
- Затем Лермонтов задумал приурочить поэму ко времени «пленения евреев в Вавилоне». Этот библейский вариант остался ненаписанным.
- По тексту четвертой редакции можно догадаться, что действие перенесено в Испанию: появились некоторые детали в описании — «теплый южный день», «лимонная роща», «испанская лютня».

ИСТОРИЯ СОЗДАНИЯ.

- Однако общий характер поэмы от этого не изменился. Вернувшись из Грузии, Лермонтов подверг поэму капитальной переработке. Горы Кавказа, Казбек, который кажется пролетающему демону «гранью алмаза», «излучистый Дарьял», Кайшаурская долина, зеленые берега светлой Арагвы, угрюмая Гуд-гора оказались самой подходящей обстановкой для лермонтовской поэмы.
- В новом варианте «Демона» появились развернутые описания грузинской природы и грузинского феодального быта. Романтическая поэма о любви небожителя к смертной приобрела черты подлинного реализма.
- В этой «кавказской» редакции 1838 года, созданной Лермонтовым в Петербурге вскоре после возвращения из ссылки, она стала одним из самых замечательных произведений русской поэзии. Поэма «Демон» сначала была напечатана в Германии и только в 1856 была издана в России тиражом 28 экземпляров для членов царской семьи.

ОСНОВНАЯ ИДЕЯ ПОЭМЫ.



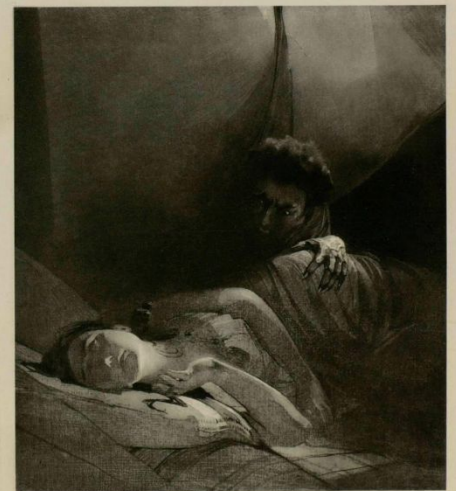
- Основная идея поэмы заключается в следующем: Ангел и Демон – две стороны одной души. Человек по своей натуре двойственен, Добро и Зло всегда борются в нём. Предназначение главного героя поэмы – сеять сомнение, пробуждать лукавые мысли в человеке. За повиновение Демону Бог может жестоко наказать, как это и произошло с женихом Тамары. Повержен и Демон, но так ли жестоко к нему Небо? Оно даёт изгнаннику шанс спастись через искреннюю любовь, ведущую к добродетели, но герой не справляется со своим отрицательным началом и тем самым губит себя и девушку.

ОСНОВНЫЕ ТЕМЫ ПОЭМЫ. (ЗАПИСЬ В ТЕТРАДЬ!)

- Тема любви: особое место в поэме занимает любовь. Она имеет безграничную силу: иногда губит героев, иногда даёт надежду, а порой сулит вечные муки. Любовь пробуждает в Падшем Ангеле давно забытые чувства, она заставляет его, нагоняющего ужас, бояться и плакать.
- Тема борьбы: отвергнутый Небом Демон больше не в силах выносить свои мучения. В поэме он предстаёт читателю уже потерявшим всякий вкус к существованию, даже зло не приносит ему удовольствия. Последний шанс отвоевать себе прощение – любовь юной чистой девушки. Тамара для Демона — орудие для борьбы с Небом.
- Тема одиночества: «Дух изгнания» уже несколько столетий скитается «в пустыне мира без приюта». Любовь к смертной чистой девушке заставляет Демона ещё острее чувствовать свою тоску и одиночество.
- Тема веры: только благодаря непоколебимой вере в Бога Тамара избегает от мук ада. Пренебрежительное отношение к религии губит, согласно авторскому замыслу, жениха княжны. Девушка не поддавалась наветам зла, за что душа её была спасена Ангелом-Хранителем.

ОСОБЕННОСТИ БОГОБОРЧЕСКОЙ ТЕМЫ В ПОЭМЕ. (ЗАПИСЬ В ТЕТРАДЬ!)

- Особенность заключается в том, что персонаж Демон на деле не является ярким борцом против добра. Он, скорее, второстепенный герой на фоне разворачивающейся битвы, но произведение сосредоточено всё-таки именно на нём. Несмотря на то, что зло и тьма его суть, он, скорее, развлекается и умело делает своё дело – строит козни. Но его тяготит подобная вечная жизнь в одиночестве, у него еще тлеют человеческие чувства. Но, увы, даже любовь не способна вернуть его на путь добра, потому что он всё равно возвращается к «армии» тьмы.



ДОМАШНЕЕ ЗАДАНИЕ.

- Выучить отрывок из поэмы «Демон» (на свой выбор);
- Заполнить таблицу в тетради «Положительно/отрицательное» в Демоне.