

# Правобережные ручьи северо- восточной части г. Омска



**Самое высокое место северо-восточной части г. Омска – купол с высотами до 126 м у сёл Пушкино, Ракитинка и Большие Поля. С высот купола на запад, юг и восток (через городок Нефтяников, через центр города и посёлок Амурский) атмосферные воды в виде сезонных ручьёв стекают по ложбинам стокам в реки Иртыш и Омь.**

**Ложбины стока вод можно проследить по горизонталям, проведенным через каждые 100 м.**

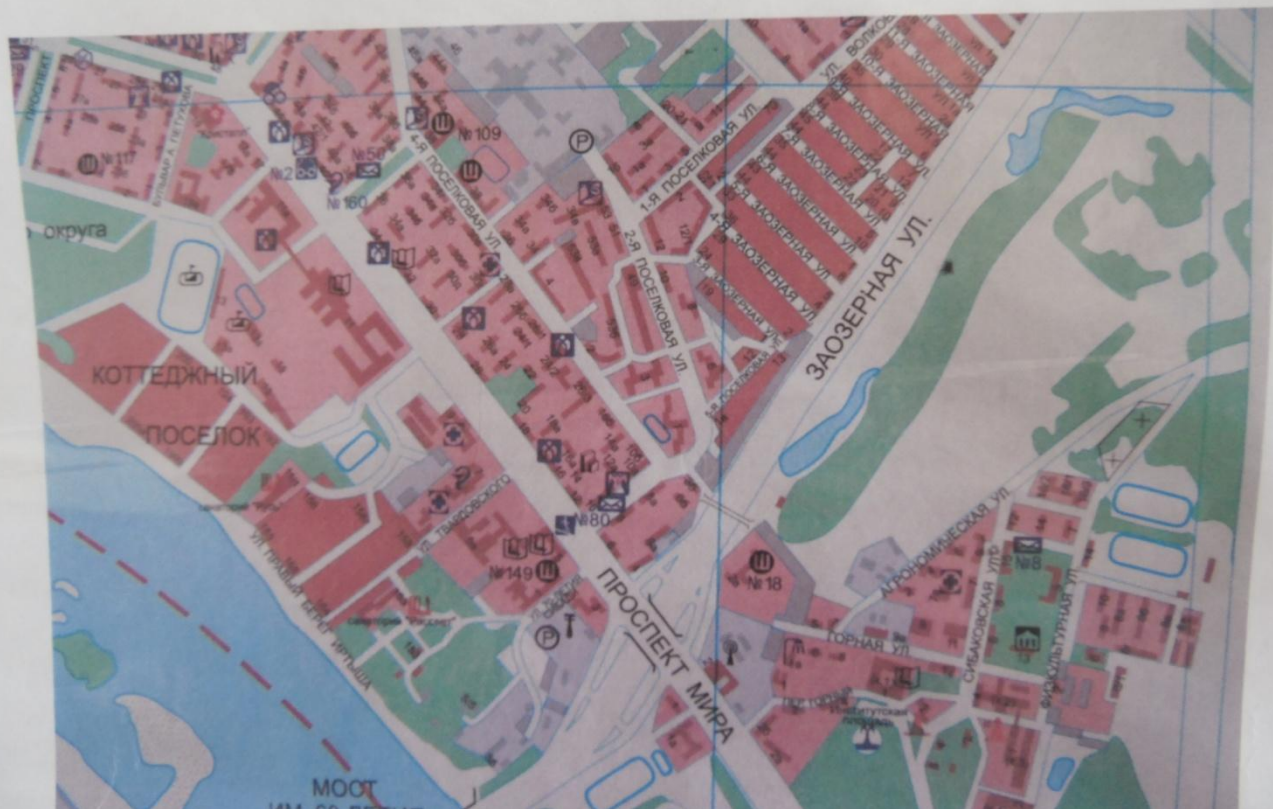


1. Ручей СОШ № 153
2. Попова - ТЭЦ№4
3. Доковский
4. Захламинский
5. Магистральный
6. Мамина-Сибиряка
7. Тварковского
8. Нефтезаводской
9. Проспекта Культуры
10. Химиков
11. Никифорова
12. 1-ой Поселковой - Медицинский
13. 2-ой Поселковой
14. Заозёрный
15. Агрономический
16. Институтский
17. Ботанический западный
18. Ботанический восточный
19. Гостиничный
20. Кизюринский
21. Березовский
22. Старозагородный
23. 8 Северной
24. 6 Северной
25. 5 Армии - Кемеровский
26. Яковлева
27. Рабиновича

28. Чапаева
29. Интернациональная
30. Ивана Алексеева
31. Красина
32. Некрасова
33. Ленина
34. Краснофлотская
35. Больничный
36. Чернышевского
37. Октябрьский
38. 1-я Береговой
39. 2-ой Бер переулоч
40. 4-ая Ремесленная – 3-я Береговая
41. 6-я Ремесленный
42. 2-я Восточный
43. 8-ая Восточный
44. 9-ая Восточный
45. Грузовой двор
46. Разъездный
47. Ликёро-водочный
48. Раздольный
49. Кислородмаш 1
50. Кислородмаш 2
51. Кислородмаш 3
52. Завертяевский первый
53. Завертяевский второй
54. Завертяевский третий



# Ручей Заозёрный



У моста в Иртыш через коллектор впадают воды ручья Заозерный.  
Ручей начинается в настоящее время от проспекта Королева.  
Водосбор ручья осуществляется с территорий посёлков  
Пригородный и СибНИИСХоза



На 3 прудах ручья телецентра обитают  
водоплавающие птицы. Утки широконоски  
облюбовали верхний пруд





Прибрежные леса, поляны и пруды места отдыха,  
рыбалки и купания жителей с улиц Заозёрных,  
Поселковых, учащихся школы №18, студентов ОмГАУ



Несанкционированная свалка в середине ручья  
у теплового узла теплотрассы





Один из последних живописных Природных уголков  
Советского округа нуждается в срочной защите





Ручей Заозерный протекает параллельно улице  
Заозерной за теплотрассой в овраге. На фото -  
Верхний пруд у автозаправки на проспекте Королёва



Нижний пруд на ручье телецентра самый большой. Из него вода уходит через коллектор в Иртыш.









На крутом береговом склоне территории ОмГАУ функционируют 5 ручьев и ложбин стока Ботанические



Водосбор верховьев ручья Ботанический  
нарушен проспектом Королёва,  
жилмассивом п. Пригородный и аграрного  
университета. На ручье две плотины с  
прудами





Уютный живописный уголок нашего города  
находится за 3 корпусом ОмГАУ





Верхний пруд ручья Ботанический  
используется рыболовным хозяйством



КУЛЬТУРНОЕ РЫБОЛОВНОЕ ХОЗЯЙСТВО

**"РЫБНОЕ МЕСТО"**

рыбалка • кемпинг

живая рыба, раки

Здесь не только можно порыбачить, но и  
отдохнуть и покормить уток-крякв





Частным предпринимателем взят в аренду часть русла ручья Ботанический Первый и организована рекреационная зона





На прилегающих правобережных территориях выше по течению реки Иртыш расположены ручьи и ложбины стока - Кизюринский, Березовый, Старозагородный, им. Г.И. Гензе, Долгиревский и другие.







Русла ручьёв Кизюринский, Старозагородный, Гензе, Дачный, 7-я Северная





1 - Водосбор  
Кизюринский

2 - водосбор  
Старозагородный







Ручей Старозагородный на карте 1940 г.

6 - Ложбины стока



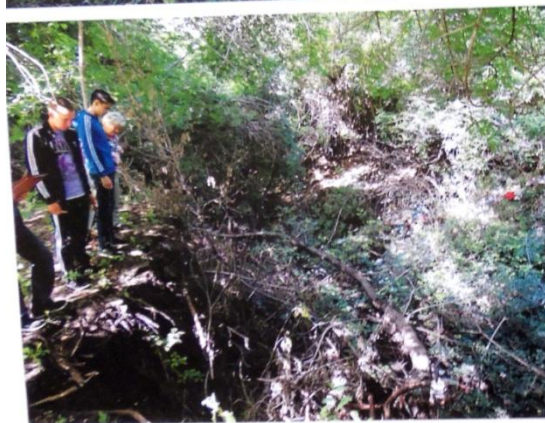












Обследование водохранной зоны ручья  
Старозгородный на улицах Судоремонтных





Акция по наименованию ручья Старозагородный



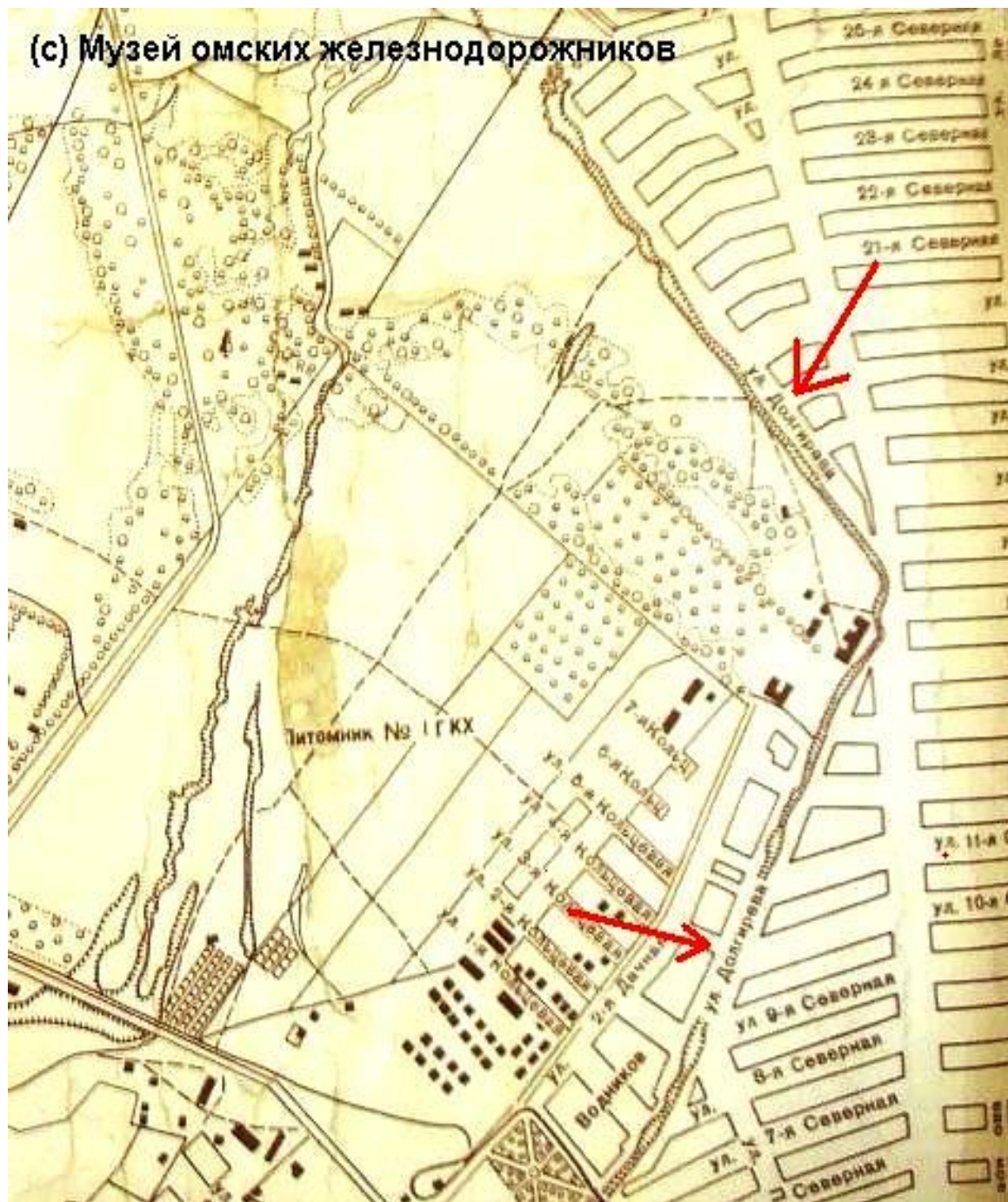
Русло ручья  
Старозагородный



## Карто – схема

На карто-схеме  
следующие ручьи:

1. Старозагородный;
2. Ложбина стока им. Гензе (проходит через дендропарк);
3. Ручей Долгиревский (7-ая Северная).





# Водные объекты Центрального округа г. Омска

- Ручей Кирпичного завода
- Овраги реки Оми на улицах Береговых

Наиболее крупные ложбины стока Центрального округа берут свои истоки от сел Большие Поля, Пушкино, Ракитинка





Все улицы  
подтапливаемые  
водами являются  
частью  
гидросетей,  
берущих начало  
на выше лежащих  
территориях

28. Чапаева
29. Интернациональная
30. Ивана Алексеева
31. Красина
32. Некрасова
33. Ленина
34. Краснофлотская
35. Больничный
36. Чернышевского
37. Октябрьский
38. 1-я Береговой
39. 2-ой Бер переулок
40. 4-ая Ремесленная – 3-я Береговая
41. 6-я Ремесленный
42. 2-я Восточный
43. 8-ая Восточный
44. 9-ая Восточный
45. Грузовой двор
46. Разъездный
47. Ликёро-водочный
48. Раздольный
49. Кислородмаш 1
50. Кислородмаш 2
51. Кислородмаш 3
52. Завертяевский первый
53. Завертяевский второй
54. Завертяевский третий

# Правобережные притоки реки Оми на территории города Омска и его окрестностей на карте 1940 года





# Реконструкция гидросетей притоков реки Омь по изгибам изолиний и полевым наблюдениям

Ручьевая сеть города Омска и его пригородов по реке Омь



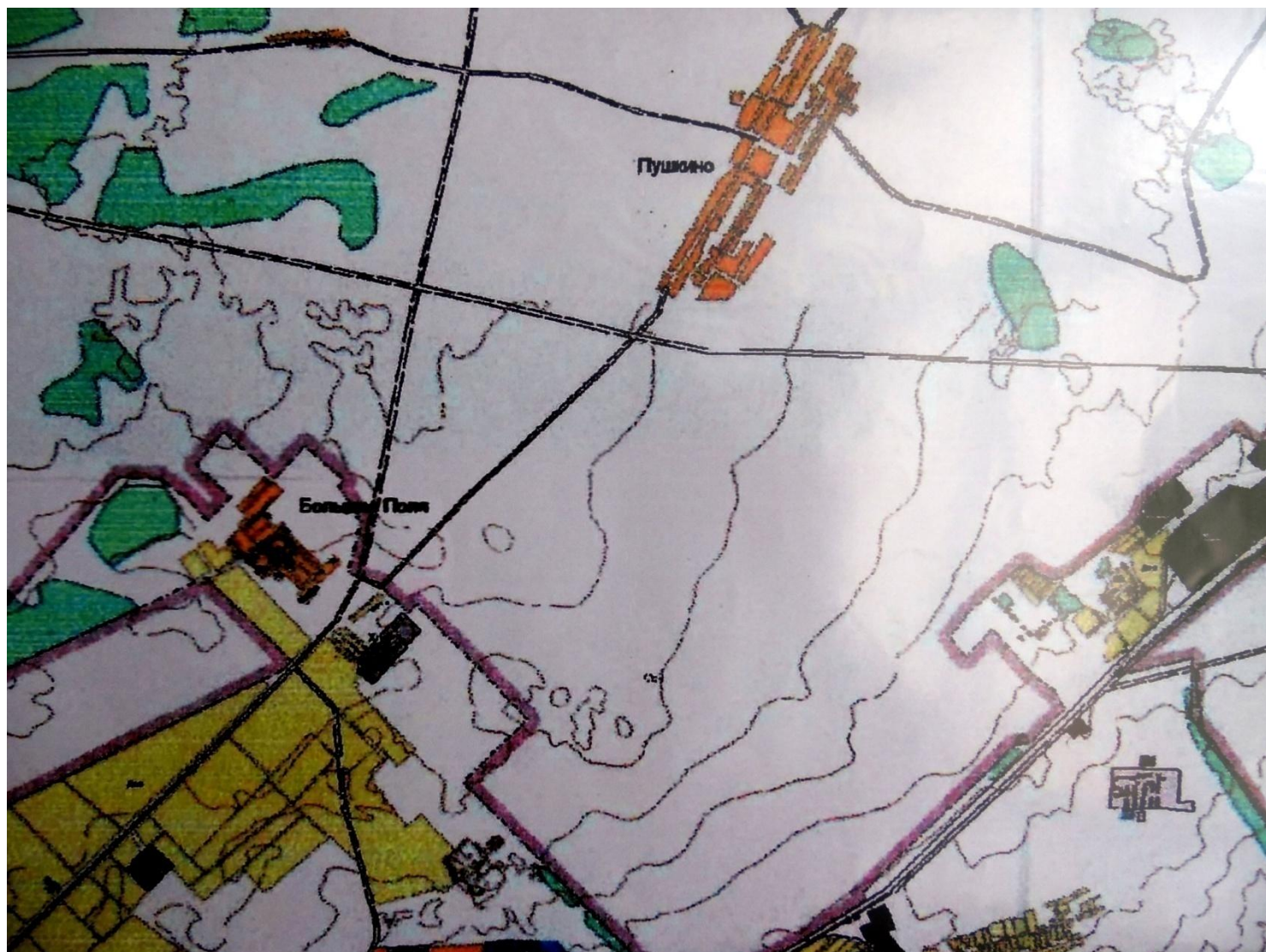


## Выявленные ручьи-притоки реки Омь (от устья реки)

№	Левобережные сезонные ручьи-притоки		Правобережные сезонные ручьи-притоки
1	Банний	1,2,	Завертяевский 1, 2
2	Штанинский	3,4,	Завертяевский 3, 4
3	Учхозовский	5,6,	Завертяевский 5, 6
4	ТЭЦ-5 (Восточный)	7,8,	Завертяевский 7, 8
5	Новомосковский 1	9,10,	Завертяевский 9, 10
6	Новомосковский 2	11,12,13	Завертяевский 11, 12 («Нефтяник»), 13
7	Ростовский 1 (Западный)	14,15,	Андреевский 1, 2
8	Ростовский 2 (Восточный)	16,17,	Андреевский 3, 4
9	Ростовский 3	18,19,20,	Андреевский 5, 6, 7
10	Ростовский 4	21,22,23,	Половинский 1, 2, 3
11	Ростовский 5	24,25,26,27,	Сыропятский правобережный 1 (с пр. СибНИВИ, Безымянный)
12	Ростовский 6	28,	Сыропятский правобережный 2
13	Ростовский 7	29,	Сыропятский правобережный 3
14	Сыропятский левобережный 1	30	Сыропятский правобережный 4
15	Богословский 1		
16	Богословский 2		
17	Богословский 3, 4, 5, 6, 7, 8		
18	Корниловский 1 (Западный)		
19	Корниловский 2 (Восточный)		



Карто-схема склона с горизонталями от сел Большие Поля и Пушкино в сторону реки Омь, поселка Амурский





# Реконструкция ложбин стока от сел Большие Поля и Пушкино в сторону поселка Амурский и реки Омь





# Многочисленные свалки на правом берегу реки Омь видны даже на космических снимках.

Объекты обследования Центрального округа: 1. Берег реки Оми на  
улице 2-я Береговая. Свалки на высоком берегу улицы Береговой  
многие годы видны со многих точек центра города Омска



Один из самых больших городских  
правобережных притоков реки Омь – ручей  
Завертяевский Первый

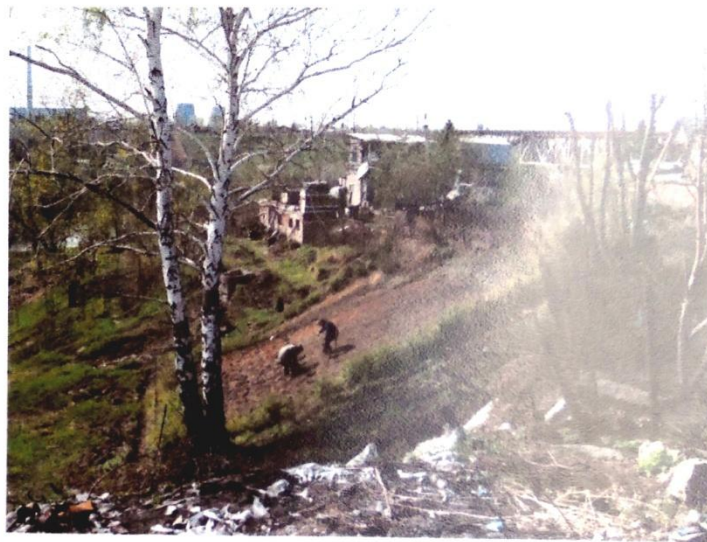
Водохранилище на ручье Завертяевский 1.





# Ручей Завертявский протекает вдоль железной дороги, мимо садоводств

Правый берег ручья Завертяевский 1 на территории садоводства «Дзержинец»



**Работа над проектом  
«Микрозаказник ручья  
Завертяевский Первый  
2014 – 2015**



Территория посёлка Амурский расположена на малой гидросети ряда притоков реки Омь, в том числе на ручьях Садовый Первый, Садовый Второй, Завертяевский Первый, Завертяевский Второй и другие.



**Цель проекта:** исследование ручья Завертяевский Первый для создания учебного микрозаказника с экологической тропы.

**Задачи проекта:**

1. Описание водосбора и рельефа долины ручья Завертяевский Первый;
2. Ботаническое описание долины ручья
3. подготовка табличек с названиями растений;
4. разработка маршрута экскурсий;
5. подача заявки в городскую администрацию и подготовка документов на оформление микрозаказника «Завертяевский Первый».



# План работы над проектом «Микрозаказник ручей Завертяевский Первый»

- 2014
  - исследования водосбора, рельефа, растительного покрова;
  - Разработка маршрутов;
- 2015
  - Изготовление и установка табличек
  - Санитарная очистка вдоль экскурсионных троп

# Нижняя часть русла ручья Завертяевский на карте города 1990 года





# Разработка экологической тропы и маршрута по микрозаказнику по нижней части ручья Завертяевский



# Ручей Завертяевски й

Нижняя часть  
ручья  
расположена  
вдоль  
железной  
дороги. Истоки  
его находятся  
на полях  
совхоза  
Большие Поля





Железнодорожная станция Северная.  
В окрестностях железной дороги проходит  
основное русло ручья Завертяевский и его  
притоки



# Ботанические описания. Канадская пушица





# Ивы и астра альпийская



# Второе и третье русла ручья Завертяевский





# По одной из ложбин проложена улица Драверта (коттеджный посёлок)



# Ручей Завертяевский у садоводства «Дзержинец»





# Дамба через ручей, по которой проходит дорога к садоводству «Дзержинец»



# Трубный водопропуск дамбы у садоводства «Дзержинец»





# Склон дамбы завален мусором





# Начало пешего маршрута по правому склону ручья





Крутые береговые склоны ручья покрыты разнообразным древесными и травянистыми растениями



# Полынь и чистотел





# Чистотел и смолёвка





# Лютик и синеголовник





# Полынь и тимофеевка с наездником





# Вероника колосистая





Гвоздика травянка, хвощ полевой  
под берёзовым и осиновым пологом  
берегового склона ручья





Василисник



мать-мачеха





# Грибы



# Лилия кудреватая и мать-и-мачеха





# Левзея и крушина ломкая





# Герань лесная





# Мох, злаковые, осоковые и тысячелистник





# Конский щавель, молочаи и бальзамин





# Ивы в устье Завертяевского Первого ручья, на пойме реки Омь





# Подъём на остепненный восточный склон (облепиха, злаковые, сложноцветные)





# Растительный покров верхней террасы восточного берега ручья Завертяевский представлен степным разнотравьем



# Остановка возле автополигона СИБАДИ





## **Список видов растений микрозаказника для табличек**

На склонах берегов ручья травянистом покрове встречаются лесные, лесостепные и водоёмные растения, среди которых: костёр безостый, овсяница луговая, колокольчик скученный, лапчатка гусиная, чистотел, василёк луговой, вейник лесной, гвоздика травянка, герань луговая, горошек мышиный, донник жёлтый, донник белый, пырей ползучий, ежа сборная, мятлик луговой, чина луговая, пижма обыкновенная, подмаренник северный, подмаренник настоящий, подорожник большой, тимофеевка луговая, тысячелистник обыкновенный, цикорий обыкновенный, клевер луговой, клевер ползучий, лютик едкий, лютик ползучий, вахта трёхлистная, омежник водяной, осока водяная, тростник южный и обыкновенный, сусак зонтичный, ежеголовник ветвистый.

# Маршрут экологической тропы по правому и левому берегам ручья Завертяевский Первый

- Начало маршрута от остановки на улице Завертяевской, через коттеджный поселок, западнее стадиона, болота, по правому берегу верхнего и среднего водоохранилища, по правому берегу ручья Завертяевский Первый.
- От дамбы с дорогой по правому берегу вдоль ручья к реке Омь, с переходом через нижнюю дамбу на левый берег ручья.
- Обратный маршрут - по левобережной тропинке ведущей к автополигону СИБАДИ, далее по дороге ведущей к Керамзитовому заводу, через микрорайон к остановке на улице Завертяева.



# Благоустройство экотропы

- На дамбах и на берегу реки Омь необходимо размещение аншлагов с описанием особенностей ручья Завертяевский Первый.

Для экскурсионных объектов на тропе есть возможность выбора двух вариантов изготовления табличек –

- 1. с названиями растений или
- 2. с цифрами, с обозначением порядкового номера описываемого или рассматриваемого объекта.