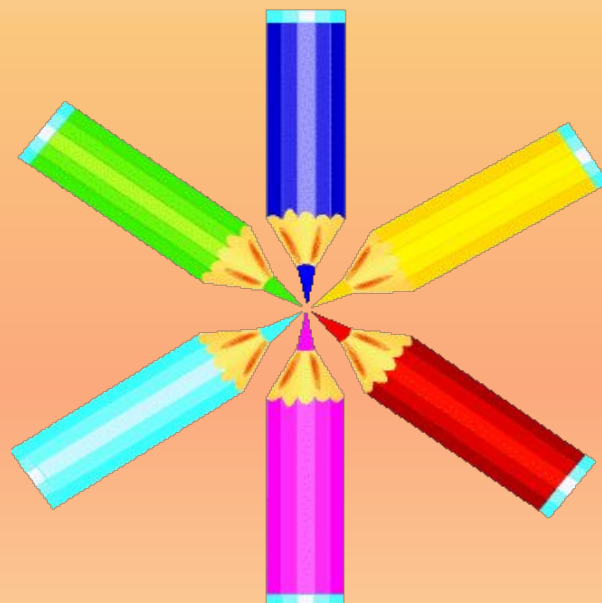


Архитектурные стили.

МХК. 8 класс

План урока

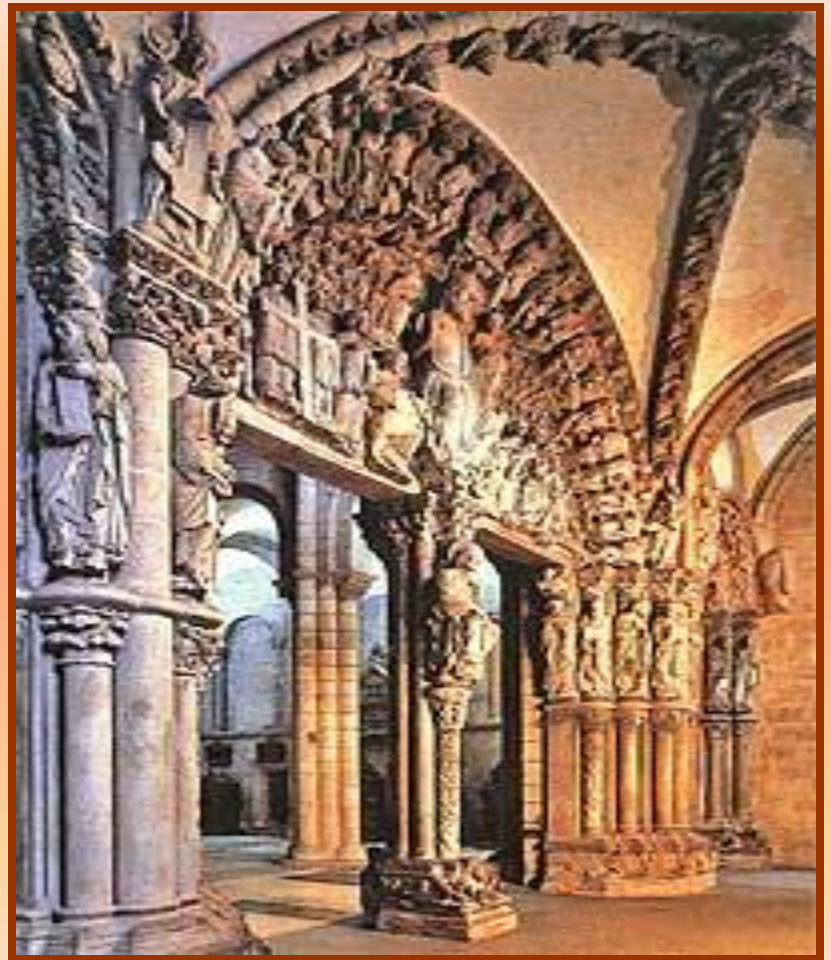
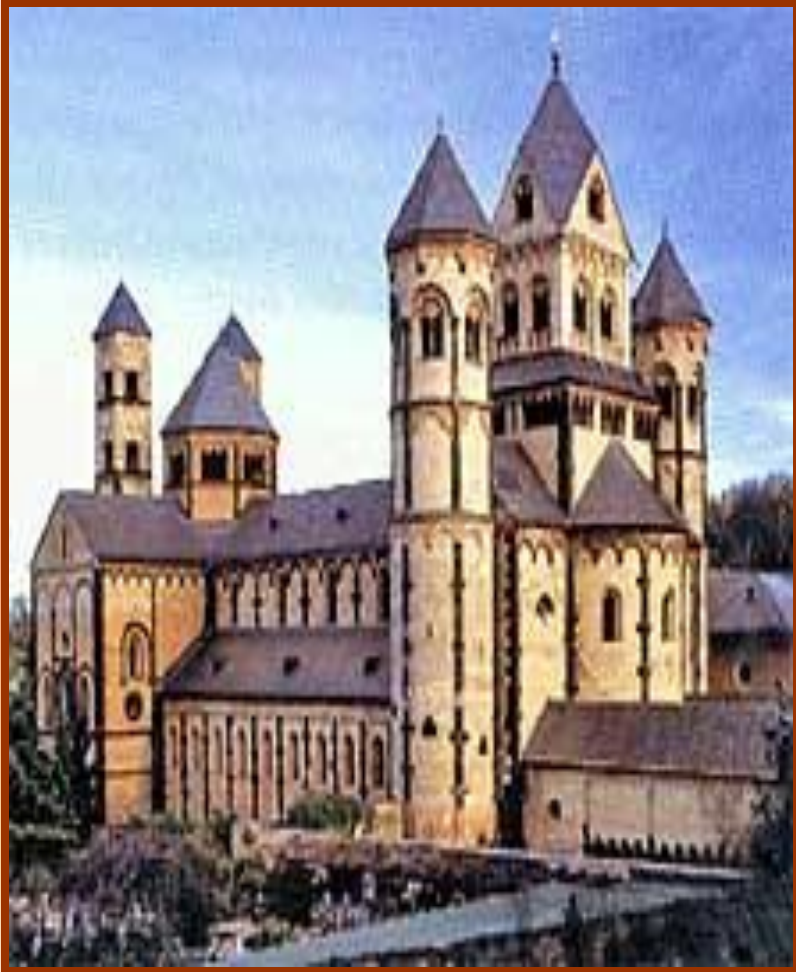
1. Романский стиль.
2. Готический стиль.
3. Маньеризм.
4. Барокко.
5. Рококо.
6. Классицизм.
7. Проверим себя.



Романский стиль

- В романском стиле доминирующую (определяющую) роль играла архитектура. Как бы отвечая взглядам отцов церкви — противникам роскоши, сооружения этого стиля (замки и храмы) были строги и лишены каких-либо излишеств. Все было подчинено суровой действительности. Каменные здания в период междоусобиц играли роль крепостей. Эти сооружения имели массивные стены, узкие окна, высокие башни (для наблюдений за приближающимся врагом).

Романский стиль



*



Конструкция храма восходит к раннехристианским храмам (византийская базилика):

- 1. Центральный неф и два по бокам.**
- 2. Поперечный неф — трансепт.**
- 3. На пересечении центрального нефа и трансепта ставилась башня, а не купол.**
- 4. Западный фасад украшался фронкирующими башнями.**
- 5. Восточная часть — апсида (украшение).**

Готический стиль

- Готический стиль (от итал. *gotico*, букв. — готский, от названия германского племени готов), художественный стиль, явившийся завершающим этапом в развитии средневекового искусства стран Западной, Центральной и частично Восточной Европы (между серединой 12 и 15—16 вв.).



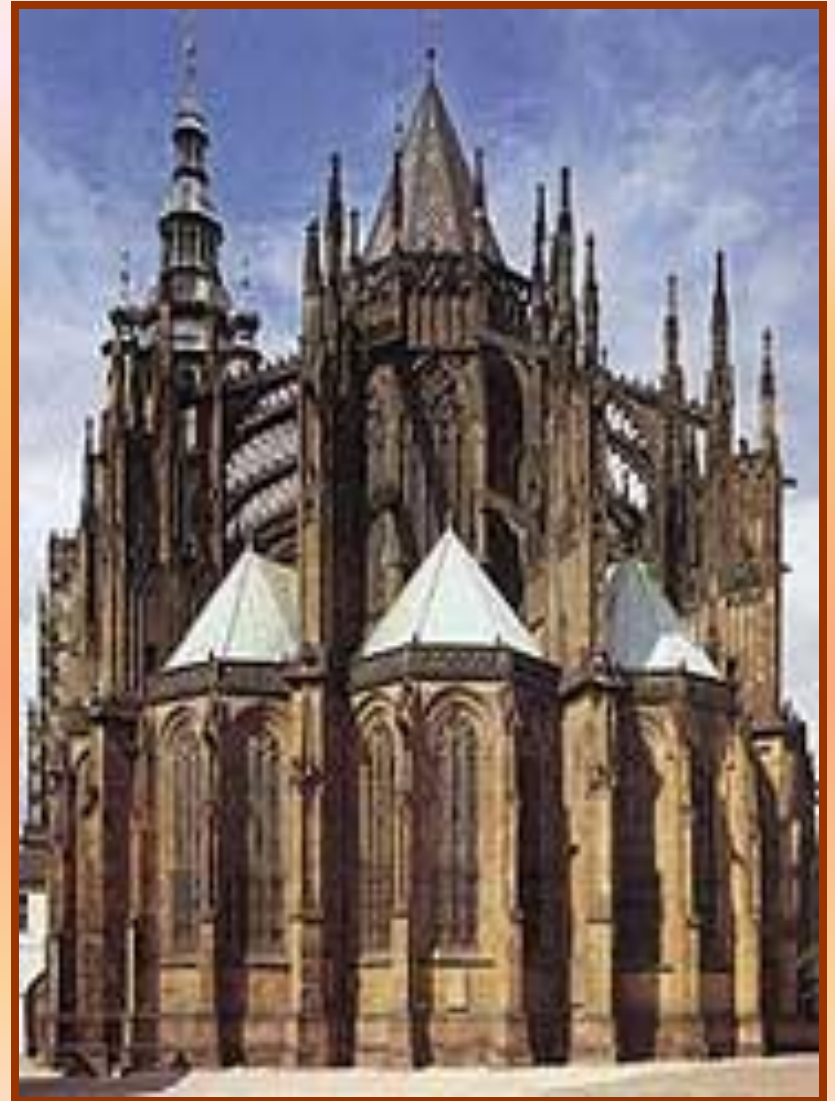
Готический стиль



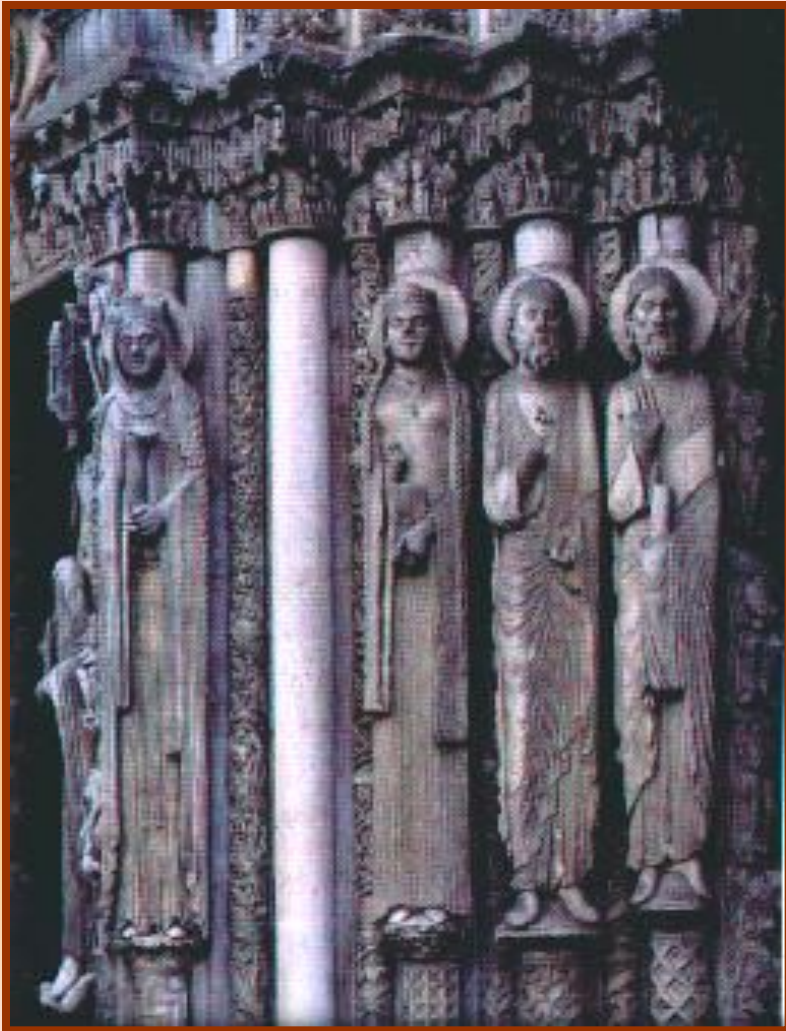
- Готика зародилась в Северной Франции (Иль-де-Франс) в середине 12 в. и достигла расцвета в 1-й половине 13 в. Каменные готические соборы получили во Франции свою классическую форму.

Готический стиль

- На фасадах варьируются стрельчатые арки и богатые архитектурно-пластические и декоративные детали. Статуи на консолях перед колонками порталов и в их верхней арочной галерее, рельефы образуют цельную сюжетную систему, в которую входят персонажи и эпизоды Священного писания.



Скульптуры готического собора в Шартре.



В готических статуях облик людей передается более точно. У скульпторов возрождается интерес к красоте внешнего облика человека. Основной мыслью готического искусства было очищение от греха и возвышение через страдание.

Огромное значение в творчестве придавалось образу Богоматери – Мадонны - в ней видели заступницу людей перед ее сыном Иисусом.



**Царь Давид Витраж
собора в Шартре.**

Стены храмов покрывались живописью. В романских соборах это были традиционные фрески, а в готических, - где не хватало места из-за окон - использовались витражи. Свет, проходя через цветное стекло, «играл» на стенах и полу. Это придавало соборам праздничный вид.



TO THE MEMORY OF
 ROBERT SETON ESQUIRE AND ALDERMAN
 WILLIELM A SETON DIED 17 OCTOBER 1748 AGED 57
 ANN SETON DIED 7 JANUARY 1770 AGED 57
 ROBERT SETON DIED 20 JANUARY 1723 AGED 15
 SONS AND DAUGHTER OF THE BEFORE

THE FOLLOWING MEMBERS
 DIED 21ST FEBRUARY 1789 AGED 80 YEARS
 FRANCES SETON WIFE 24TH MARCH 1758 AGED 4
 GEORGE SETON DIED 19 AUGUST 1770 AGED 4
 THOMAS SETON ALDERMAN DIED 17 JANUARY 1800 AGED
 ROBERT SETON AND ELIZABETH HIS WIFE

OF THE SETON FAMILY
 FRANCES DAUGHTER OF THOMAS DE WHAY ESQUIRE
 AND WIFE OF WILLIAM SETON ESQ. DIED 11TH
 SEPTEMBER 1740 AGED 44
 WILLIAM SETON ESQUIRE DIED 17TH MARCH 1758 AGED 44
 WILLIAM SETON ESQUIRE DIED 17TH MARCH 1758 AGED 44
 WILLIAM SETON ESQUIRE DIED 17TH MARCH 1758 AGED 44

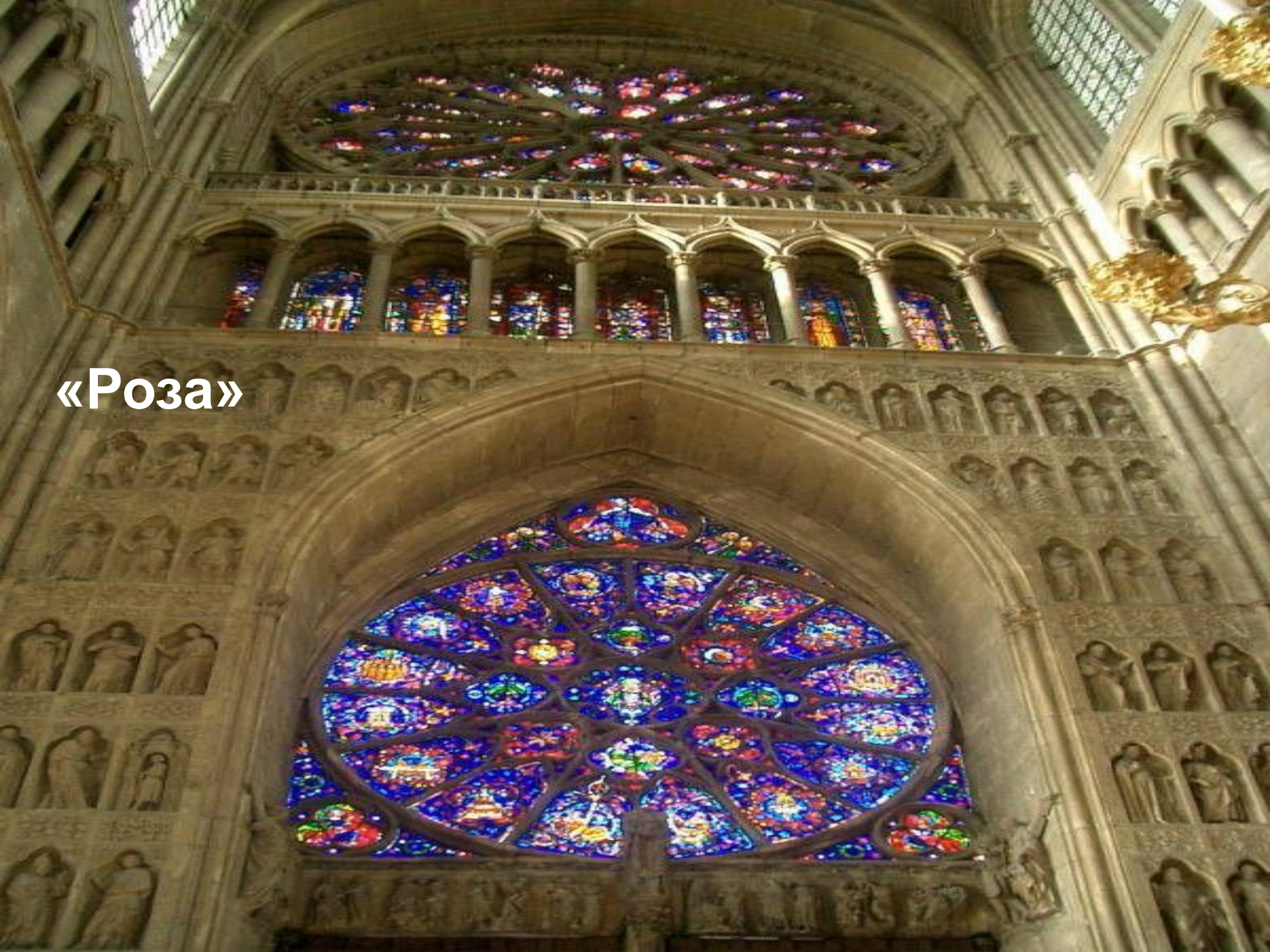
OF DONCHESTER AND
 THE SETON DIED 18TH FEBRUARY 1789 AGED 21
 ELIZABETH SETON DIED 14TH APRIL 1804 AGED 58
 ROBERT SETON DIED 13TH AUGUST 1760 AGED 5
 SOUS AND DAUGHTERS OF THE BEFORE

AND BURIED IN THIS CHANCEL
 GERVAS SETON DIED 24TH AUGUST 1769 AGED 2
 KITTY SETON DIED 30TH MARCH 1786 AGED 16
 SARAH SETON DIED 14TH JULY 1785 AGED 11
 GERVAS SETON AND ELIZABETH HIS WIFE

*



«Роза»



МАНЬЕРИЗМ

- МАНЬЕРИЗМ - (итал. manierismo – вычурность, манерничанье) - течение в западноевропейском, главным образом итальянском, искусстве 1520-1590-х гг. Возникло и развивалось вследствие кризиса идеалов «Высокого Возрождения» в Италии. Термин «maniera» стал приобретать специфическое значение уже к середине XVI в.

- Некоторые исследователи не склонны считать маньеризм самостоятельным стилем и усматривают в нём раннюю фазу барокко. Маньеризм в архитектуре выражает себя в нарушениях сбалансированности; использовании структурных решений, вызывающих у зрителя ощущение беспокойства.
- В архитектуре нетрадиционно применяются классические элементы, иллюзорные трюки (ложные двери, слепые окна и арки).

**Джорджо Вазари. Лоджия
Галереи Уффици. Вид на
Палаццо Веккьо. Флоренция**



Архитектура маньеризма



Джакомо да Виньола, Джакомо делла Порта.

Церковь Иль Джезу.

1575 г. Рим

Фасад церкви отличается смелостью необычных решений и пышностью декора. В оформлении фасада легко угадываются элементы классической архитектуры, которые явно вступают в противоречие не только с античной, но и с ренессансной традициями. Сдвоенные колонны и пилястры придают зданию парадность и напыщенность.

- В стиле **маньеризм** фасады декоративны, с множеством архитектурных, скульптурных, орнаментальных деталей, использование богатых, золотых и серебряных инкрустаций, искажение пропорций, смешение **стилей**.



В декоре **интерьера** преобладают орнаменты, причудливые, фантастические образы.

Барокко

- Барокко (итал. barocco через исп. barroco от португ. barroco - причудливый, неправильный, дурной, испорченный). Словом «барокко» называют ряд художественных стилей европейского искусства XVII- XVIII вв., романтического мироощущения, мышления в экспрессивных, неуравновешенных формах.





- Барокко было связано с дворянско-церковной культурой эпохи расцвета абсолютизма. Был призван прославлять могущество церкви и светской аристократии, тяготел к парадной торжественности и пышности.



*

Русское барокко



*

Рококо

Стиль(франц. rococo), рокайль (от орнаментального мотива рокайль), получивший развитие в европейских пластических искусствах 1-й пол. 18 в. Возник во Франции в период кризиса абсолютизма, отразив свойственные аристократии гедонистические настроения, тяготение к бегству от действительности в иллюзорный и идиллический мир театральной игры. В архитектуре повлиял главным образом на характер декора, приобретшего манерно-утончённый, подчеркнута изящный и усложнённый вид.

- Рокайль (от фр. roc - скала, утес) - главный элемент орнамента стиля рококо, напоминающий форму завитка раковины. Появился во Франции в начале 18 века, при украшении парковых павильонов - гротов деталями, имитирующими природные элементы - морские раковины, причудливые растения, камни, обломки скал. Этим объясняется происхождение название "рокайль".





*

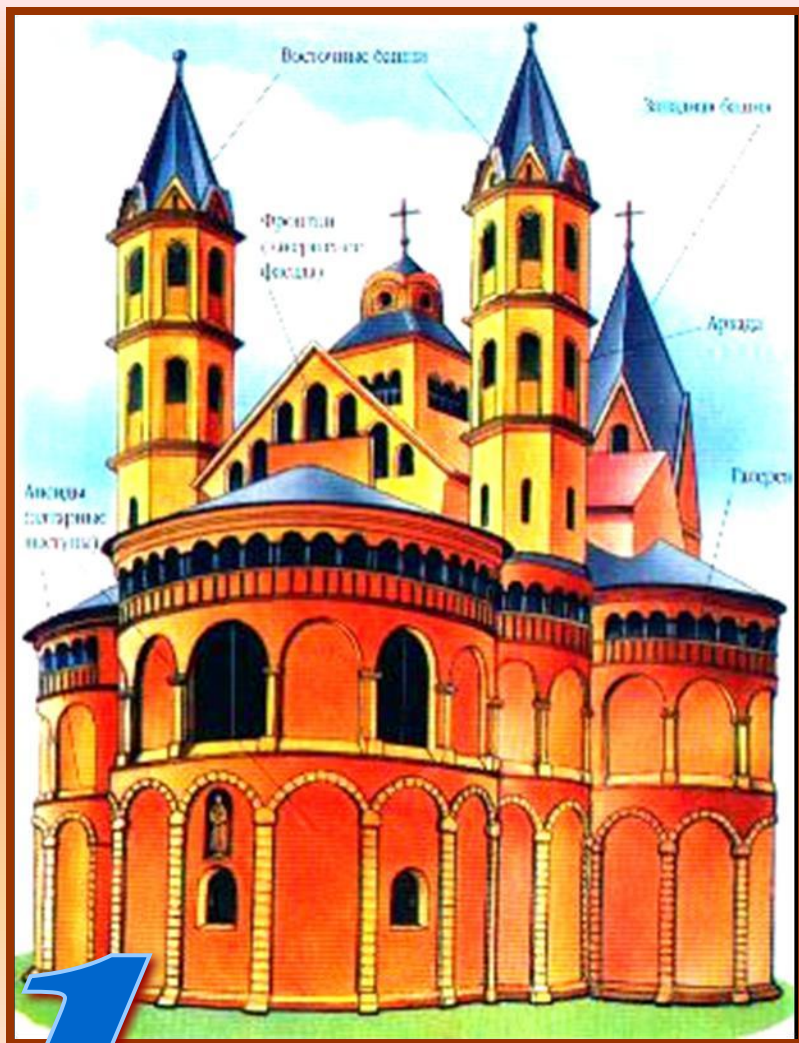


Классицизм

- **Архитектуре классицизма в целом присущи логичность планировки и геометризм объёмной формы. Постоянное обращение архитекторов классицизма к наследию античной архитектуры подразумевало не только использование её отдельных мотивов и элементов, но и постижение общих законов её архитектоники.**



Проверь себя



2.



4.





5.



7.



6.



8

*

Правильные ответы

1. Романский.
2. Классицизм.
3. Рококо.
4. Маньеризм
5. Романский.
6. Готический.
7. Готический.
8. Классицизм.

