



# Потенциальные потребители доступной среды

- Инвалиды
- Пожилые люди
- Беременные женщины
- Дети
- Люди с временным ограничением здоровья (травмы, последствия оперативных вмешательств, заболевания)

# Федеральный закон «О социальной защите инвалидов» № 181-ФЗ от 24.11.1995г.

## Ст.15 « Обеспечение беспрепятственного доступа инвалидов к объектам социальной инфраструктуры»

Правительство РФ, органы исполнительной власти субъектов РФ, органы местного самоуправления и организации независимо от организационно-правовых форм создают условия инвалидам, включая инвалидов, использующих кресла-коляски и собак-проводников, для беспрепятственного доступа к объектам социальной инфраструктуры (жилым, общественным и производственным зданиям, строениям и сооружениям, местам отдыха, культурно-зрелищным и др. учреждениям), а также для беспрепятственного пользования железнодорожным, воздушным, водным, междугородним автомобильным транспортом и всеми видами городского и пригородного пассажирского транспорта, средствами связи и информации, включая средства обеспечивающие дублирование звуковыми сигналами светофора и устройств, регулирующих движение пешеходов через транспортные коммуникации.

# Технический регламент о безопасности зданий и сооружений от 30.12.2009 г. № 384-ФЗ

Статья 12. Требования доступности зданий и сооружений для инвалидов и других групп населения с ограниченными возможностями передвижения

Жилые здания, объекты инженерной, транспортной и социальной инфраструктур должны быть спроектированы и построены таким образом, чтобы обеспечивалась их доступность для инвалидов и др. групп населения с ограниченными возможностями передвижения.

Актуализированная редакция СНиП 35-01-2001.  
Свод правил СП 59.13330.2012 «Доступность зданий и сооружений для маломобильных групп населения»

- ❖ Адаптация- приспособление к новым условиям, приспособление среды жизнедеятельности, зданий и сооружений с учетом потребностей маломобильных групп населения
- ❖ Инвалид- человек, имеющий нарушение здоровья со стойким расстройством функций организма, в том числе с поражением ОДА, недостатками зрения и дефектами слуха, приводящее к ограничению жизнедеятельности и вызывающее необходимость его социальной защиты
- ❖ пандус- сооружение, имеющее сплошную наклонную по направлению движения поверхность, предназначенное для перемещения с одного уровня горизонтальной поверхности пути на другой, в том числе на кресле-коляске

## Требования СП 59.13330.2012

### «Доступность зданий и сооружений для маломобильных групп населения»

1. Достижимость
2. Безопасность
3. Информативность
4. Комфортность

Рекомендации Министерства образования и науки РФ по обеспечению условий доступности объектов образовательной организации для лиц с инвалидностью:

1. Приказ Минобрнауки РФ от 9 ноября 2015г. № 1309 «Об утверждении порядка обеспечения доступности для инвалидов объектов и предоставляемых услуг в сфере образования, а также оказания им при этом необходимой помощи»
2. Письмо Минобрнауки РФ от 12 февраля 2016г. № ВК-270/07 «Об обеспечении условий доступности для инвалидов объектов услуг в сфере образования»

# Стоянки(парковки) транспортных средств инвалидов

На стоянке(парковке) транспортных средств личного пользования, расположенной на участке около здания организации сферы услуг или внутри этого здания, следует выделять 10% машино-мест для людей с инвалидностью, в том числе количество специализированных расширенных машино-мест для транспортных средств инвалидов, передвигающихся на





# Стоянки(парковки) транспортных средств инвалидов



# Основные требования архитектурной доступности для инвалидов передвигающихся на кресле-коляске

- Пандус с нормативным уклоном (5%), поручни с двух сторон на высоте 70 и 90 см, получение услуги в зоне досягаемости (не



# Временный пандус



# Типичные ошибки



# Основные требования архитектурной доступности для инвалидов передвигающихся с опорами

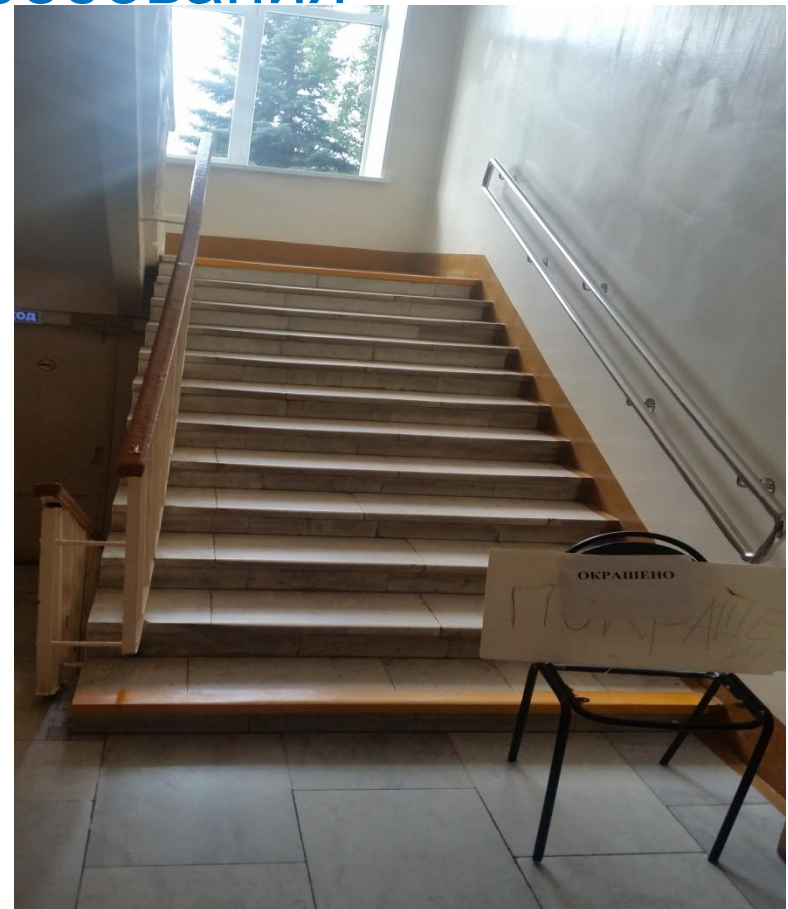
- Наличие не прерывающихся поручней на лестницах с обеих сторон, их «нетравмирующее» окончание, одинаковая геометрия ступеней на протяжении лестничного марша, их



# ГОСТ Р 51261-99 Устройства опорные стационарные реабилитационные. Типы и технические требования



# ГОСТ Р 51261-99 Устройства опорные стационарные реабилитационные. Типы и технические требования



# Основные требования доступности для инвалидов, имеющих нарушения слуха

- Доступная информация об объекте и на путях движения по нему, индукционные петли, допуск в учреждение сопровождающего переводчика русского жестового языка.



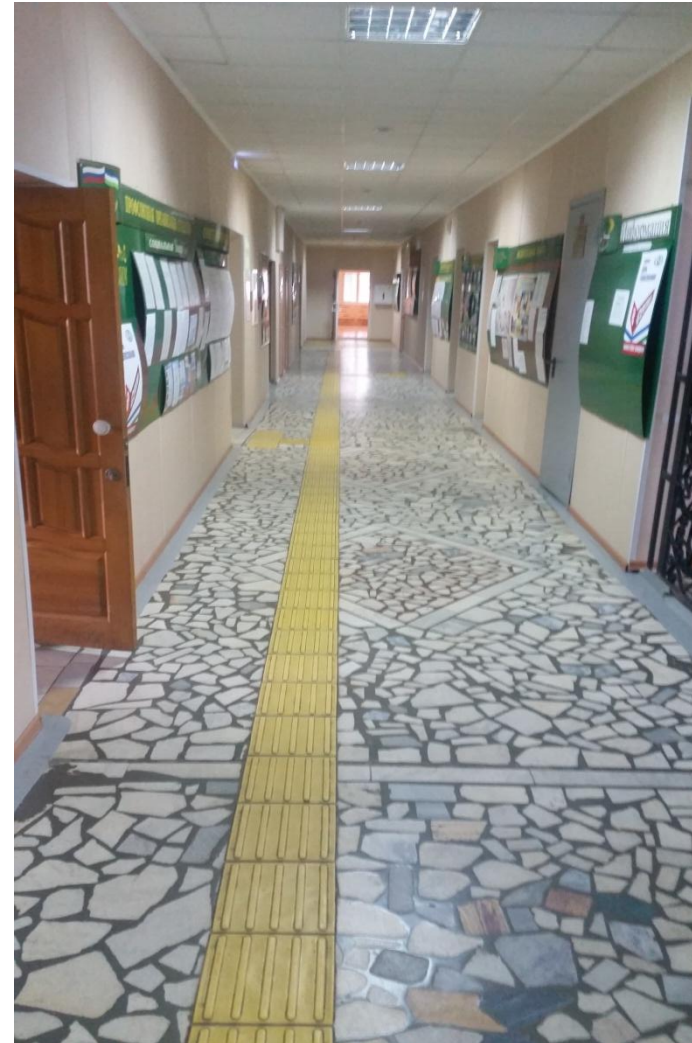


# Основные требования доступности для инвалидов, имеющих нарушения зрения

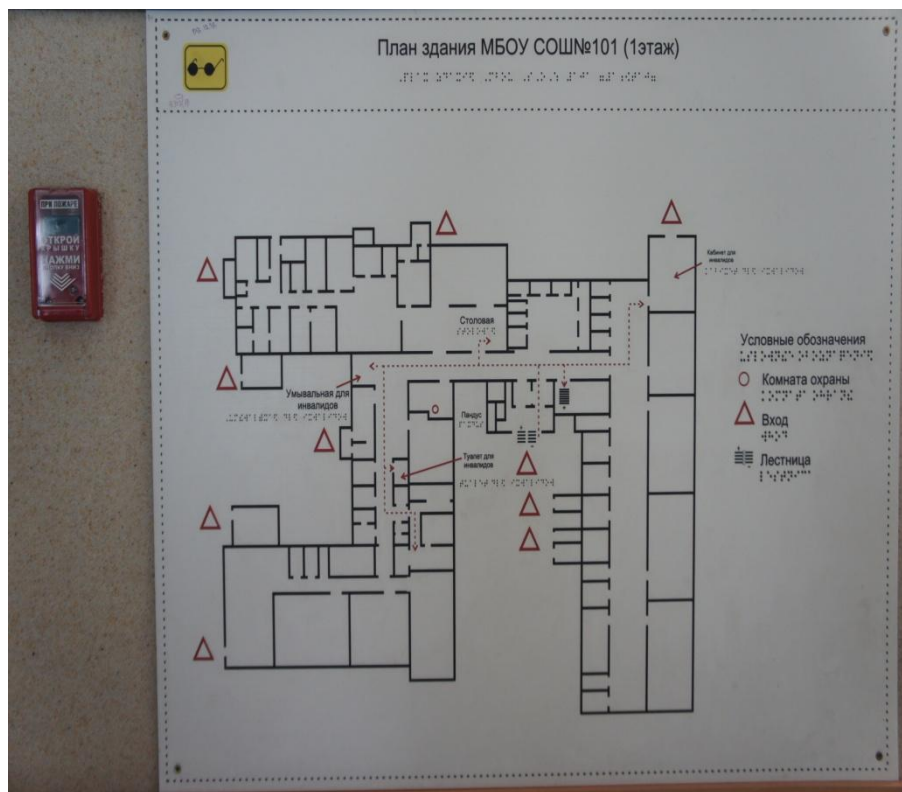
- Тактильные наземные указатели
- Тактильное(осязательное) восприятие в большинстве своем является ведущим для ориентировки человека с проблемами зрения в окружающем мире тактильная плитка является средством его социально-средовой адаптации
- Делятся на предупреждающие и направляющие



# ГОСТ Р 52875-2012 «Указатели тактильные наземные для инвалидов по зрению»



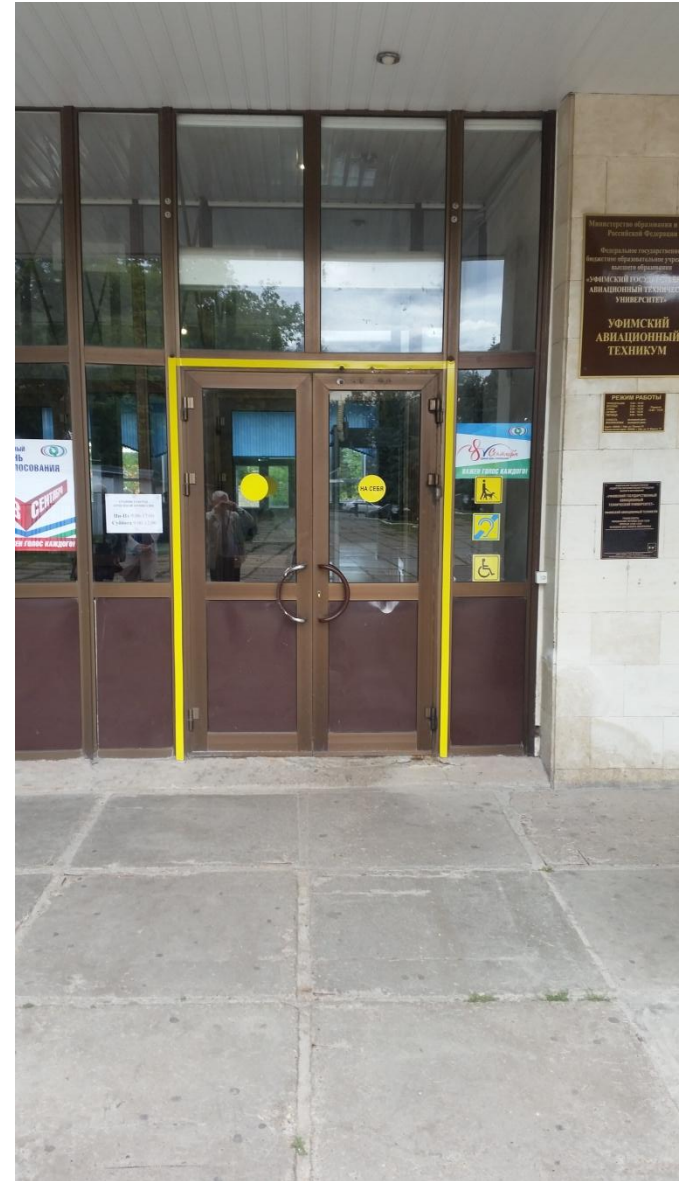
# Тактильная мнемосхема для слепых и слабовидящих



# Основные требования доступности для инвалидов, имеющих нарушения зрения

- Доступные сайты. ГОСТ Р 52872-2012. Интернет-ресурсы. Требования доступности для инвалидов по зрению.
- Допуск на объект инвалида с собакой-проводником при наличии у него соответствующих документов, подтверждающих обучение собаки, а также шлейки и намордника.
- Контрастная маркировка 1-й и последней ступеней лестничного марша

# Входная группа



# Избирательный участок



# Санитарно-гигиеническая зона



# Важно!

- Со всеми остальными сотрудниками учреждения должен быть проведен инструктаж по особенностям работы с инвалидами всех категорий





# Спасибо за внимание

Доклад подготовил: Эксперт-инспектор  
Категории «С» Гильманшин Роберт  
Раисович

Тел.моб.: +79173570769

E-mail: 9173570769@mail.ru