



# PEPSICO

*Корпоративный кодекс*

*КОМПАНИИ*





*«Безупречная репутация PepsiCo зависит от того, как каждый из нас ведет себя и как мы действуем вместе, представляя одну компанию»*

*Индра К. Нуйи  
Председатель совета  
директоров*



# Какие цели преследует кодекс компании «PepsiCo»?

- *Этический кодекс компании PepsiCo на равных правах определяет отношение ко всем типам людей, с которыми им приходится взаимодействовать. Согласно кодексу, всем, от потребителей до инвесторов, гарантированы равные права.*
- *«В PepsiCo мы считаем, что соблюдение этических норм и ответственный подход к тому, что мы делаем, — это не только правильно для нас самих, но правильно и для нашего бизнеса в целом».*

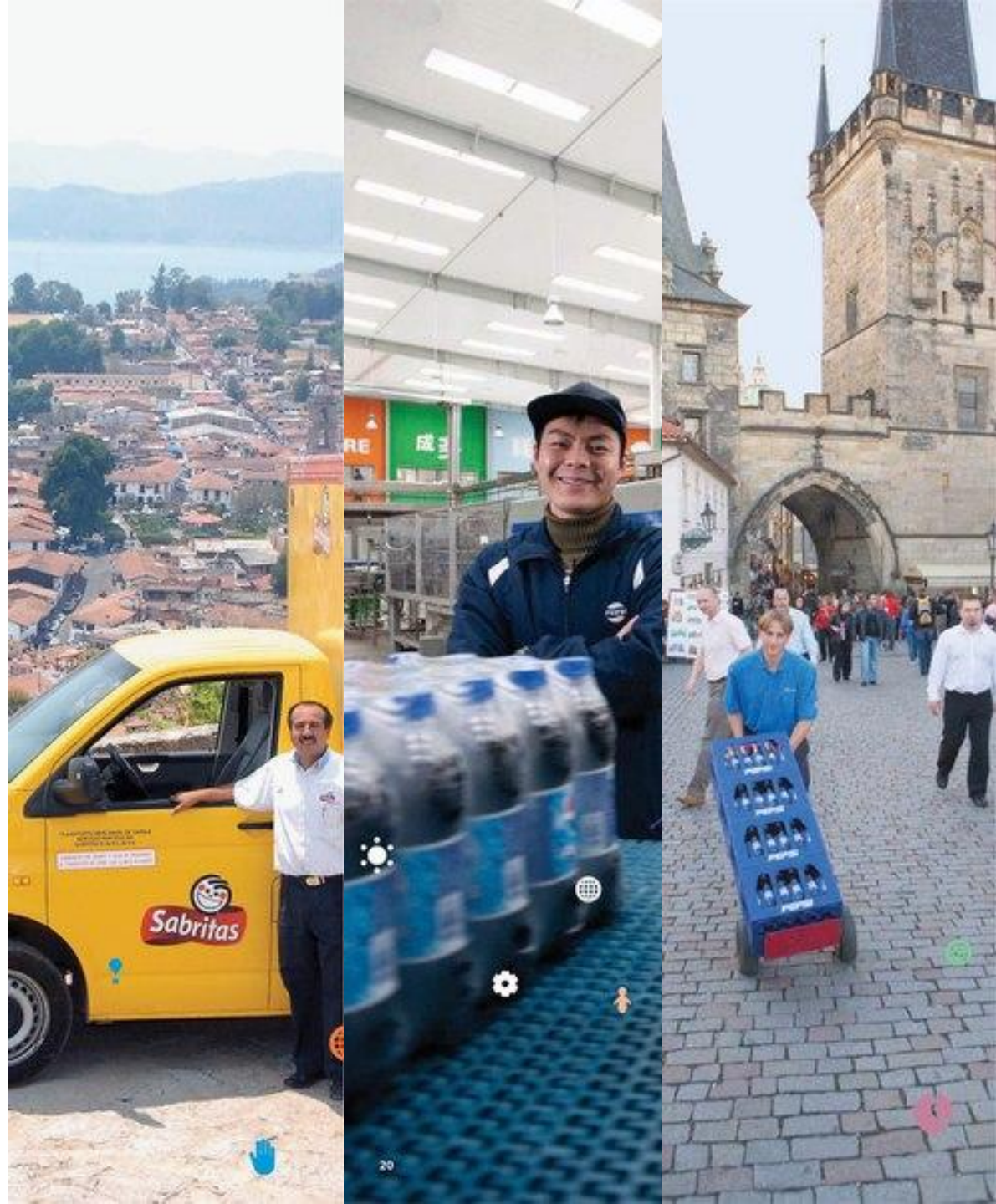


Всемирный кодекс поведения



*Более подробные цели описаны в каждом разделе кодекса:*

- Уважение на рабочем месте*
- Добросовестное ведение бизнеса в рыночных условиях*
- Этика в деловой деятельности*
- Ответственность перед нашими акционерами*
- Соблюдение кодекса*



# *Все ли разделы кодекса логичны?*

- *Нашли ли вы противоречия в информации?*

*Да. На стр. 7 в пункте «вы можете обратиться за помощью в случаях...» у нас появился вопрос о разделении компанией законной и незаконной дискриминации.*

*Так же стр. 7: «значительные нарушения в области защиты окружающей среды, безопасности и качества продукции». Какие же нарушения являются значительными, а какие нет?*

- *Есть ли в документе пункты, которые не совсем ясны?*

*Стр. 13:*

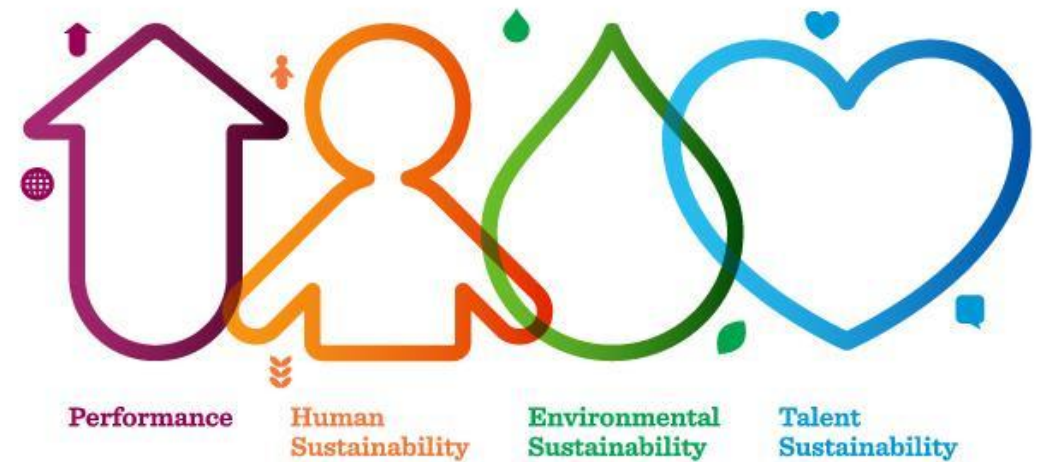
*«Мы запрещаем выполнять работу под воздействием законных рецептурных медицинских препаратов или не рецептурных препаратов».*



# Ценности и правила

Основные ценности компании отражены в разделе «Ценности компании PepsiCo»:

- Обеспечение **стабильного роста** силами людей, **наделенных полномочиями**, принимающих на себя **ответственность** за свои действия и **создающих атмосферу доверия**.
- Заботиться о клиентах, потребителях и мире, в котором мы живем.
- Продавать продукцию, которой мы можем гордиться.
- Говорить честно и открыто.
- Балансировать долгосрочные и краткосрочные планы.
- Максимально использовать индивидуальные различия и преимущества каждого.
- Уважать других, и преуспевать вместе.
- Быть примером для подражания.





# Конфликтные ситуации

Где могут возникнуть конфликтные ситуации? (стр. 21 кодекса)

- если человек участвует в деятельности конкурирующей компании.
- если личные интересы человека влияют на его деловые решения.
- если человек использует ресурсы, информацию и имущество компании в личных целях.
- если человек нанимает на работу одного из членов своей семьи или устанавливает с ним отношения прямого или косвенного подчинения.
- если человек работает по совместительству в другой компании, что мешает ему выполнять свои обязанности в PepsiCo.
- если человек извлекает личную выгоду из отношений с поставщиком, клиентом, конкурентом и т. д.





*“Мы ожидаем, что наши руководители и менеджеры будут служить примером и вдохновлять других на соблюдение кодекса, обращаясь за помощью в разрешении сложных ситуаций и сообщая о них вышестоящему руководству”.*

*Именно поэтому для сотрудников компании PepsiCo главное правило – не утаивать информацию о конфликтной ситуации, и в случае ее возникновения обращаться в отдел внутреннего контроля и бизнес-этики.*



# Разрешение конфликтов

- Если во время работы в компании вы считаете, что у вас возник или может возникнуть конфликт интересов, то обязаны немедленно раскрыть эту информацию нашей компании. Во многих случаях конфликты интересов можно разрешить путем открытого и честного диалога. Некоторые более существенные конфликты интересов могут потребовать принятия обязательств по соблюдению конфиденциальности, смены должности или отстранения от принятия определенных деловых решений.
- Вы обязаны сообщить компании PepsiCo информацию о любом фактическом или потенциальном конфликте интересов, выполнив следующее: обратитесь в соответствующий отдел вашей функции или подразделения, в отдел внутреннего контроля и бизнес-этики или к вашему руководителю. Если вы не знаете, к кому обратиться, сообщите о потенциальном конфликте интересов, отправив электронное сообщение на адрес: [PepsiCoComplianceDisclosures@pepsico.com](mailto:PepsiCoComplianceDisclosures@pepsico.com);
- если вы участвуете в ежегодном онлайн-обучении по Кодексу поведения, то также должны предоставить информацию о потенциальном конфликте интересов в конце учебного курса. Вы должны сообщать об этих обстоятельствах каждый год при прохождении ежегодного обучения по Кодексу, если конфликт интересов по-прежнему может возникнуть.



5) Кодекс ориентирован на всех сотрудников компании **PepsiCo**, включая сотрудников дочерних предприятий, на членов Совета директоров этой компании, на совместные предприятия компании **PepsiCo**, над которыми она осуществляет административный контроль, а также на каждого сотрудника, должностное лицо и директора такого совместного предприятия.



# *Тип корпоративной культуры PepsiCo по Рютингеру*

*Если обращаться к классификации корпоративной культуры по Рютингеру, то компания PepsiCo безусловно относится к предприятию с сильной культурой.*

- Это можно четко проследить по тому, что в компании принято некоторое число основных ценностей, одобренных всеми членами организации.*
- Программы этих ценностей дают четкое представление, чего хочет достичь компания как во внешней сфере (на рынке и в обществе), так и во внутренней.*
- Компания Pepsico стремится достичь успеха и быть лучшей в своей сфере рынка.*
- Также культура компании является инструментом мотивации. Она должна вызывать у сотрудников гордость за собственное предприятие.*
- Представления сотрудников о том, как стоит относиться друг к другу, четко прописаны в корпоративном кодексе.*



*Все выше перечисленные аспекты доказывают, что культура компании PepsiCo безусловно относится к сильной и бесспорной.*



# *Уровень в «Модели нравственного развития по Л. Колбергу».*

*Относительно же модели нравственного развития по Л. Колбергу, по нашему мнению, корпоративный кодекс компании PepsiCo ориентирован на «осознание относительности и условности нравственных правил; признание правильным того, что логично и полезно».*

*То есть относится к третьему уровню автономной морали (ориентация на общественный договор и общепринятые моральные нормы).*



Считаете ли вы уместным подобный документ в компании? В каких случаях этот инструмент будет действенным, а какие факторы его могут ослабить?



Всемирный кодекс поведения компании PepsiCo НЕОБХОДИМ, так как:

- Письменно закрепляет основные принципы и ценности компании.
- Объединяет всех сотрудников.
- Служит наглядным руководством при принятии повседневных решений.
- Определяет поведение сотрудников в рамках стратегии компании.
- Раскрывает цель деятельности компании.
- Помогает сотрудникам добросовестно выполнять свои обязанности, уважительно относиться друг к другу на рабочем месте



*Спасибо за внимание!*

pepsi