

**Бра -  
ТОПЫ**



**adidas**<sup>®</sup>

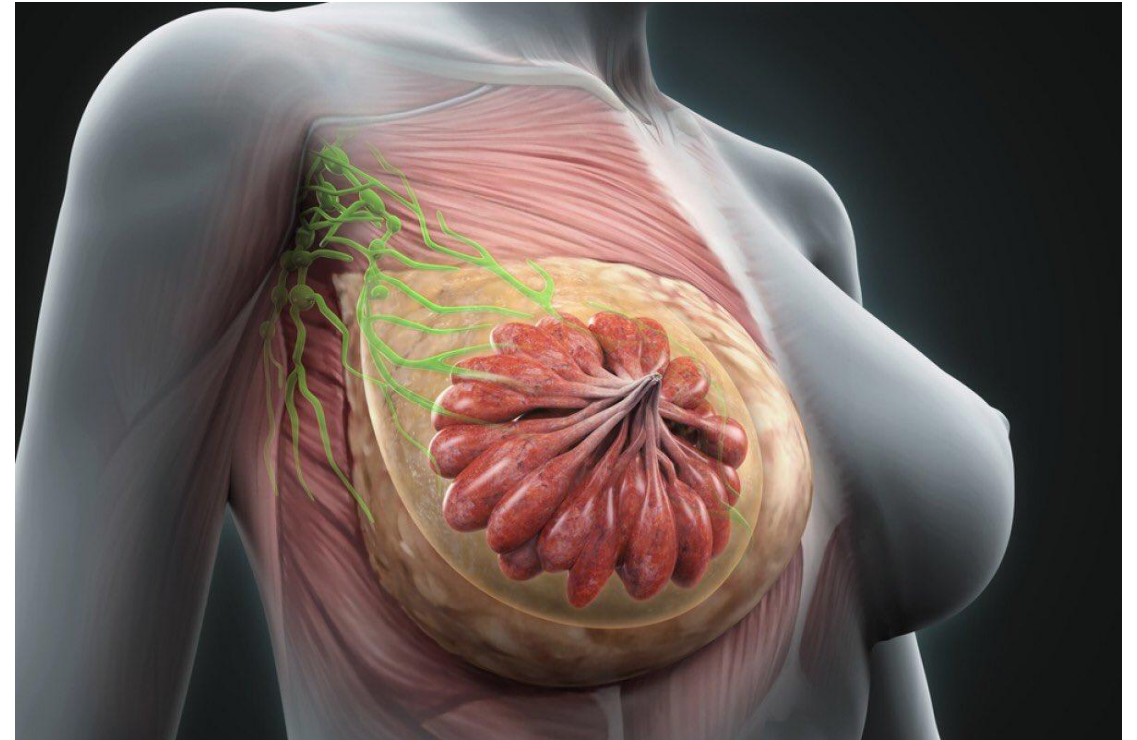


# Зачем нужен бра – топ?

**ХОРОШАЯ ПОДДЕРЖКА ВО ВРЕМЯ ЗАНЯТИЙ СПОРТОМ НУЖНА ВСЕМ ДЕВУШКАМ**

**ЗАЧЕМ?  
ПОТОМУ ЧТО В ГРУДИ НЕТ МЫШЦ**

Она поддерживаются эластичными куперовыми связками и кожей. Эти связки обеспечивают поддержку, и придают форму груди. К сожалению, упругость тканей груди не восстанавливается. После растяжения ткани груди остаются растянутыми навсегда. И даже у девушек с небольшой легкой грудью может создаваться эффект «обвисшей груди».



Также часто девушки занимаются прямо в своем обычном бюстгальтере. Это неправильно, т.к. обычное белье совсем не рассчитано на такие нагрузки и заниматься спортом в нем вредно. И с точки зрения поддержки груди и с точки зрения гигиены. Т.к. обычный бюстгальтер снимает колебания груди всего на **23%**, а правильно подобранный спорт бра уменьшает колебания на **73%**. Это важно понимать, т.к. амплитуда колебаний груди во время, например, бега – составляет **21 см!**

# Технологии и преимущества бра - топов adidas

- ❑ AEROREADY - впитывает влагу, сохраняя ощущение сухости.
- ❑ adiflex - гладкий функциональный материал кажется прохладным на ощупь.
- ❑ Primegreen - созданный из переработанных волокон.
- ❑ Aeroknit - регулирует температуру, сохраняет ощущение сухости и отводит влагу, позволяя сосредоточиться на главном.
- ❑ Брендированный эластичный пояс.
- ❑ Регулируемые бретели
- ❑ Инкапсуляционная поддержка
- ❑ Съёмные чашечки



## ЧЕТЫРЕ НОВЫХ ТКАНИ **ADIDAS**

### **ADIBARE**

Легкий как воздух и шелковисто-гладкий, Adibare почти не ощущается на теле. Он хорошо растягивается и сохраняет форму, поэтому выдерживает ваши повседневные движения.

### **ADISOFT**

Adisoft сверхмягкий. Дает баланс комфорта и результативности, дает поддержку при сгибаниях и скручиваниях.

### **ADIFLEX**

Изящный и приятный на ощупь Adiflex создан для мощных движений. Вы ощущаете суперподдержку во время тренировок в тренажерном зале или HIIT.

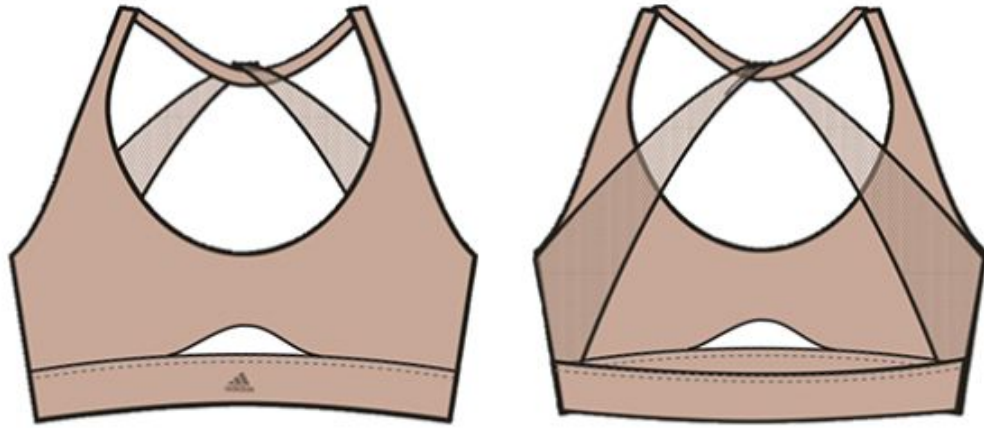
### **ADIFORM**

Adiform - прочная ткань, которая отводит влагу и остается прохладной. Она гладкая на ощупь, обеспечивает дополнительный комфорт при длительных пробежках





# ТИПЫ ПОДДЕРЖКИ



## Компрессия

Удерживают грудь за счет того, что прижимают ее к грудной клетке

(все виды поддержки)



## Инкапсуляция

Грудь разделена и каждая находится в формованной чашке  
Грудь не сдавливается и фиксируется за счет края чашки

(бра сильной поддержки)

# Уровни поддержки

## ▣ **Высокий уровень поддержки:**

- ▣ Встроенные литые и жесткие чашечки сохраняют правильное положение груди во время активных тренировок. Инкапсуляционная поддержка обеспечивается за счёт того, что грудь разделена и зафиксирована чашечками.

## ▣ **КОМУ ПОДХОДЯТ:**

- ▣ Бра этой модели обеспечивает самую высокую поддержку из всех бра за счет кроя и жестких чашечек.

Бра подходит:

- девушкам с тяжелой грудью вне зависимости от типа тренировок (D)
- девушкам со средней грудью (B/C) – для интенсивных тренировок
- девушкам с легкой грудью (A/B) понравится посадкой «пуш-ап», однако нужно удостовериться что чашечки плотно прилегают к груди



## ▣ **Средний уровень поддержки:**

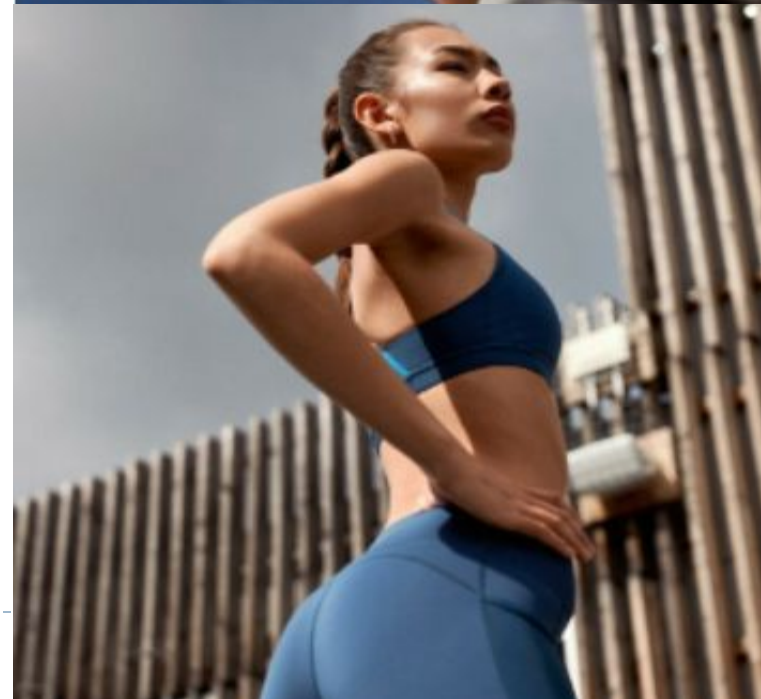
- ▣ Бра сделан из плотного компрессионного материала с тугим поясом  
Вшитые мягкие чашечки прижимают грудь к грудной клетке удерживая ее во время тренировок

## ▣ **КОМУ ПОДХОДЯТ:**

- ▣ Из-за кроя бра и материала его немного сложно надевать, о чем нужно предупредить девушку

Бра подходит:

- девушкам с **средней грудью (В/С)** вне зависимости от типа тренировок,
- девушкам с **легкой грудью (А/В)** – для интенсивных тренировок (например бега, бокса, велотренировок)





## □ Легкий уровень поддержки:

- Материал бра быстросохнущий и мягкий  
В конструкции бра предусмотрены съемные вкладыши

## □ КОМУ ПОДХОДЯТ:

- Бра подходит:
  - девушкам с легкой грудью (А/В) – для неинтенсивных тренировок (йога, пилатес, стретчинг)

Вкладыши сделаны для того, что бы у девушки не были видны соски, их можно убрать или девушка может их заменить на вкладыши пуш-ап (продаются в бельевых магазинах)





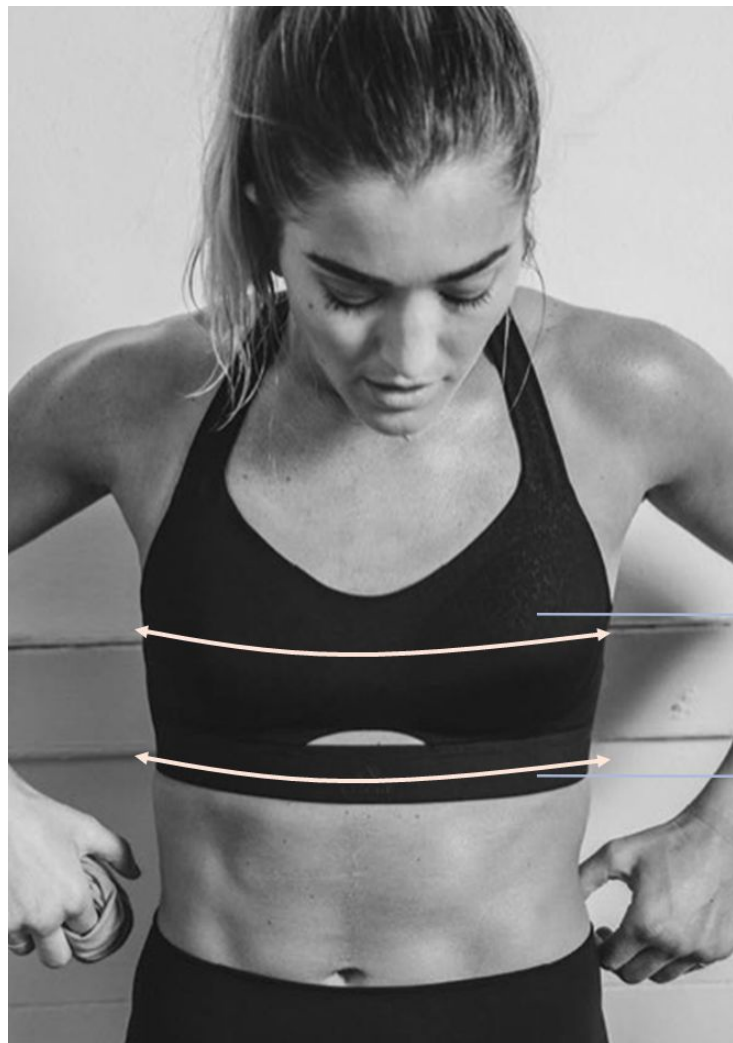
# КАК ПОДОБРАТЬ РАЗМЕР?

## ТРИ ТИПА РАЗМЕРОВ

1. СПЕЦИАЛЬНАЯ РАЗМЕРНАЯ ЛИНЕЙКА ДЛЯ БРА : СОСТОИТ ИЗ ЦИФРЫ (ОХВАТА ПОД ГРУДЬЮ) И БУКВЫ (РАЗМЕР ЧАШЕЧКИ) НАПРИМЕР 70А, 70С, 75 И ТД.

2. ALPHA-РАЗМЕРЫ : XS, S, M, L... – ВСЕ ПРОСТО КАК С ОДЕЖДОЙ

3. ALPHA+CUP РАЗМЕРЫ : К ALPHA-РАЗМЕРАМ ПРИБАВЛЯЕТСЯ ДВА РАЗМЕРА ЧАШЕК (А-С И D-E)



РАЗМЕР ЧАШЕЧКИ -  
ОБЪЕМ ГРУДИ  
РАЗМЕРЫ: А (САМЫЙ  
МАЛЕНЬКИЙ), В, С, D

75 В

ОБЪЕМ ПОД ГРУДЬЮ  
БЫВАЕТ В САНТИМЕТРАХ  
ИЛИ В ФОРМАТЕ XS, S, M, L

# ПРИМЕРЫ РАЗМЕРНЫХ СЕТОК ADIDAS

## Пояс и чашечка

China / Germany/CIS	USA/Canada/UK	France / Spain	Italy	Japan
80A	36A	95A	3A	B80
80B	36B	95B	3B	C80
80C	36C	95C	3C	D80
80D	36D	95D	3D	E80
80E	36DD	95E	3E	F80
80F	36E	95F	3F	G80
80G	36F	95G	3G	H80
85A	38A	100A	4A	B85
85B	38B	100B	4B	C85
85C	38C	100C	4C	D85
85D	38D	100D	4D	E85
85E	38DD	100E	4E	F85
85F	38E	100F	4F	G85
85G	38F	100G	4G	H85

## ALPHA - Размеры

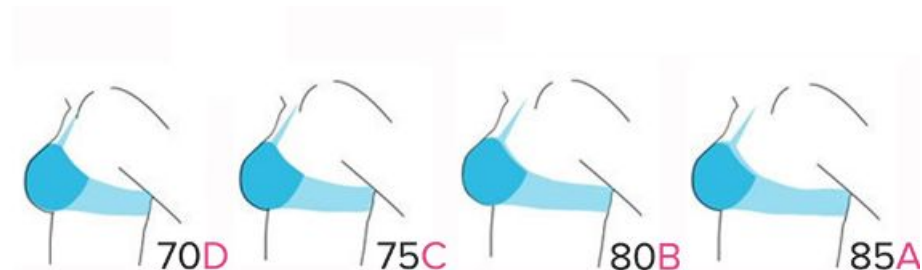
Обхват под грудью (см)	A	B	C	D	E
65	2XS / 34-36 RU	XS / 38-40 RU	XS / 38-40 RU	XS / 38-40 RU	S / 42-44 RU
70	XS / 38-40 RU	XS / 38-40 RU	S / 42-44 RU	S / 42-44 RU	M / 46-48 RU
75	S / 42-44 RU	S / 42-44 RU	M / 46-48 RU	M / 46-48 RU	L / 50-52 RU
80	M / 46-48 RU	M / 46-48 RU	L / 50-52 RU	L / 50-52 RU	L / 50-52 RU
85	L / 50-52 RU	L / 50-52 RU	L / 50-52 RU	XL / 54-56 RU	XL / 54-56 RU
90	L / 50-52 RU	XL / 54-56 RU	XL / 54-56 RU	XL / 54-56 RU	2XL / 58-60 RU
95	XL / 54-56 RU	XL / 54-56 RU	XL / 54-56 RU	2XL / 58-60 RU	2XL / 58-60 RU
100	2XL / 58-60 RU	2XL / 58-60 RU	2XL / 58-60 RU	2XL / 58-60 RU	2XL / 58-60 RU

Размер пояса Обхват под грудью, см	Размер чашки				
	A	B	C	D	E
65		2XS A-C		2XS D-E	
70		XS A-C		XS D-E	
75					
80		S A-C		S D-E	
85		M A-C		M D-E	
90		L A-C		L D-E	
95		XL A-C		XL D-E	
100		2XL A-C		2XL D-E	
105		3XL A-C		2 XL D-E	
110		4XL A-C		4XL D-E	

В сезоне SS'22 появляются бра с расширенным диапазоном Alpha-размеров, где добавляется еще и размер чашки. Так называемый Alpha sup размер. Обновляется то, что в бра с Alpha-размерами появляется два размера чашек (A-C и D-E).

# Сестринские размеры – что это?

Сестринский (или параллельный) размер - это родственный Размер бюстгалтера, имеющий одинаковый объем чашки. Отличаются сестринские размеры объемом пояса. Сейчас объясню:



Размер бюстгалтера - это число и буква. Число (65,70,75,80) - это размер пояса, а буква (А,В,С,Д) - размер чашки. Но, буква обозначает вовсе не объем чашки, а соотношение объема груди к объему под грудью. То есть, если мы уменьшаем размер пояса - соотношение увеличивается - увеличивается размер чашки!

Если у вас 80В, то сестринский размер - 75С.

Ну, это если вы, например, похудели, или ваш бюстгалтер растянулся. Или вы выяснили с помощью нашего блога, что ваш объем вовсе не 80. В 75С обхват будет плотнее, а чашка останется та же, что и в 80В!

Оцените размер чашки и размер пояса вашего бюстгалтера. Если вы видите, что чашка вам как раз, а пояс свободен (сползает при ходьбе или отходит от тела при движении рук) - вам нужно примерить параллельный размер с меньшим размером пояса.





# МОДЕЛИ, ПРЕДСТАВЛЕННЫЕ В РАСШИРЕННОЙ РАЗМЕРНОЙ СЕТКЕ

В сезоне SS'22 некоторые франшизы бра, леггинсов и футболок по традиции доступны в расширенной размерной сетке. Мы хотим сделать доступным наш лучший продукт всем девушкам, независимо от их комплекции.

Расширенная размерная сетка = Стандартный размер +  
Расширенная размерная сетка

Размеры: XXS-4X (Стандартны размеры: XXS-XL /  
Расширенная размерная сетка: 1X-4X)

Цена на продукт, представленный в расширенной размерной сетке, не отличается от продукта стандартного размера.



# ПРАВИЛЬНЫЙ УХОД ЗА БРА

---

Бра - это высокотехнологичный продукт, который требует бережного ухода.

## Правила ухода:

- Стирать только жидкими средствами (гранулы порошка забиваются в ткань, что в итоге снижает ее износостойкость, вентиляцию, а также могут привести к раздражениям кожи).
- Можно использовать мыло и стирать вручную для продления срока службы бра-топа.
- Не использовать для стирки отбеливатели/ кондиционеры/ополаскиватели (они смягчают ткань и растягивают ткань).
- Полностью просушивать бра в раскрatom виде, вынимая вкладыши, между тренировками (при интенсивных тренировках иметь 2-3 модели)



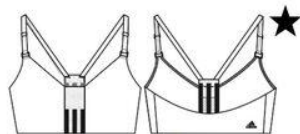
# КЛЮЧЕВЫЕ ФРАНШИЗЫ БРА SS'22

## TRAIN BRAS

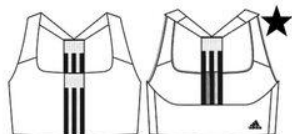
БРА ЛЕГКОЙ И СРЕДНЕЙ ПОДДЕРЖКИ  
 LS – ЛЕГКАЯ ПОДДЕРЖКА, MS – СРЕДНЯЯ ПОДДЕРЖКА

BASE MODELS

BETTER



TRAIN LS BETTER 40EUR  
 S2250WTR188/ 188IN



TRAIN MS BETTER 40EUR  
 S2250WTR182/ 182IN

ТЕХНОЛОГИЧНАЯ ТКАНЬ, ОТВОДЯЩАЯ ВЛАГУ

ОЩУЩЕНИЯ: КОМПРЕССИЯ (СРЕДНЯЯ ПОДДЕРЖКА), ЛЕГКАЯ КОМПРЕССИЯ (ЛЕГКАЯ ПОДДЕРЖКА)

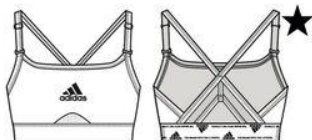
ФУНКЦИОНАЛЬНЫЙ БРЕНДИНГ НА БОЛЕЕ ПОТЕЮЩИХ ЧАСТЯХ ТЕЛА: ТРИ ПОЛОСКИ В ЦЕНТРЕ ГРУДИ ЦЕНТРЕ СПИНЫ

ОСОБАЯ ОБРАБОТКА КРАЕВ БРА ДЛЯ БОЛЕЕ МЕДЛЕННОГО ИХ ИЗНАШИВАНИЯ

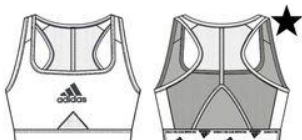
СЪЕМНЫЕ ВКЛАДЫШИ

ЛЕГКАЯ ПОДДЕРЖКА: РЕГУЛИРУЕМЫЕ БРЕТЕЛИ С РЕГУЛЯТОРОМ НА ПОЛОЧКЕ БРА, ЧТОБЫ ОН НЕ ВРЕЗАЛИСЬ В КОЖУ ВО ВРЕМЯ ТРЕНИРОВОК

GOOD



TRAIN LS GOOD 30/35EUR  
 S2250WTR187/ 187P/ 187IN



TRAIN MS GOOD 30/35EUR  
 S2250WTR181/ 181P/ 181PIN

ТЕХНОЛОГИЧНАЯ ТКАНЬ, ОТВОДЯЩАЯ ВЛАГУ

СЕТКА НА БОЛЕЕ ПОТЕЮЩИХ ЧАСТЯХ ТЕЛА: ЦЕНТРЕ ГРУДИ И СПИНА

СЪЕМНЫЕ ВКЛАДЫШИ

ЭЛАСТИЧНАЯ ЛЕНТА ПОД ГРУДЬЮ

ДОПОЛНИТЕЛЬНАЯ ЭЛАСТИЧНАЯ ЛЕНТА НА СПИНЕ С БРЕНДИНГОМ ДЛЯ ФИКСАЦИИ ФУТБОЛКИ (ПЕРЕКИНУТЬ ЧЕРЕЗ ЛЕНТУ) ВО ВРЕМЯ ТРЕНИРОВОК

МОДЕЛИ,  
 ПРЕДСТАВЛЕННЫЕ  
 В РОЗНИЦЕ



HB9884  
 TRN LS GOOD P  
 black



HC5343  
 TRN LS BETTER  
 bright blue



HC7489  
 TRN MS GOOD P  
 black



HC5375  
 TRN MS BTTR 3S  
 bright blue



HC5377  
 TRN MS BETTER  
 white



HC5380  
 TRN MS BTTR D  
 legacy burgundy



HC7847  
 TRN MS GOOD P  
 vivid red

★ AVAILABLE IN PLUS SIZE



# Formotion

**КРОЙ И ПЛОТНОСТЬ ТКАНИ ОБЕСПЕЧИВАЕТ РАЗНЫЙ УРОВЕНЬ КОМПРЕССИИ НА МЫШЦЫ: 4 УРОВНЯ КОМПРЕССИИ**



СОЗДАНО ДЛЯ ТРЕНИРОВОК СРЕДНЕЙ И ВЫСОКОЙ ИНТЕНСИВНОСТИ

МОДЕЛИ, ПРЕДСТАВЛЕННЫЕ В РОЗНИЦЕ



SIT  
HA4331



HE2106



H64683



HI5424



GL1086



SIT  
H56718



HG2088



GL1094

БОЛЕЕ ПРЕМИАЛЬНАЯ  
МОДЕЛЬ: 2 ЦВЕТА,  
ПРЕМИАЛЬНАЯ ТКАНЬ

BETTER

МОДЕЛИ,  
ПРЕДСТАВЛЕННЫЕ  
В РОЗНИЦЕ

# AEROKNIT BRAS



AEROKNIT LIGHT SUPPORT BRA 35EUR  
S2250WSL100/ 100IN

БРА ИЗ МЯГКОЙ ТКАНИ СО СЪЕМНЫМИ ВКЛАДЫШАМИ

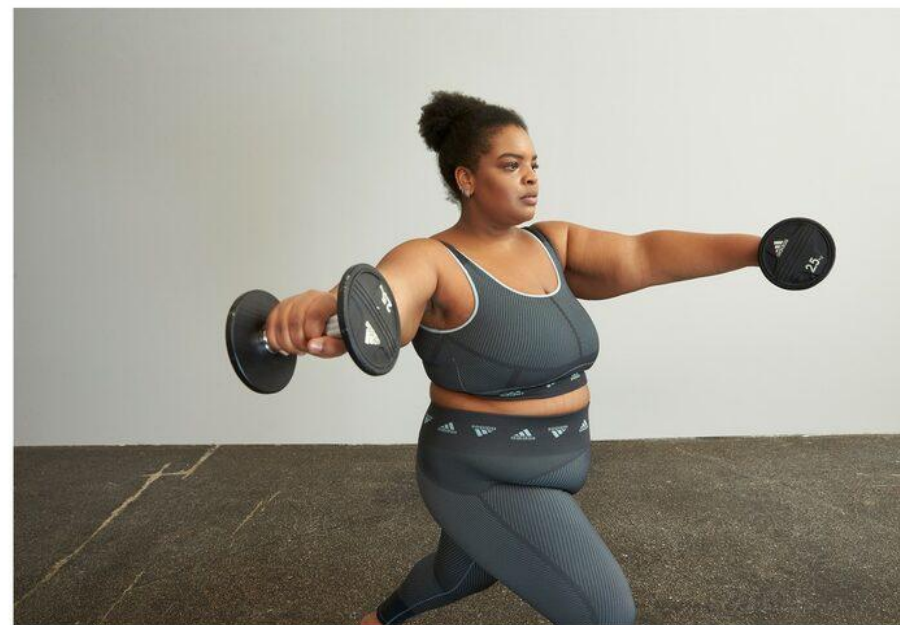
БЕСШОВНАЯ КОНСТРУКЦИЯ SEAMLESS

КЛАССИЧЕСКАЯ МОДЕЛЬ БРА ДЛЯ МАКСИМАЛЬНОГО КОМФОРТА, НЕ НАТИРАЕТ КОЖУ НА КОСТОЧКАХ

ADIDAS ЛОГО ВЫШИТО НА ЛЕНТЕ ПОД ГРУДЬЮ



HE2614  
AEROKNIT B  
magic grey/carbon  
01-DEC-2021  
35 EUR



★ AVAILABLE IN PLUS SIZE

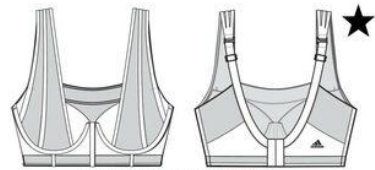
# TRAIN HIGH SUPPORT BRA

## БРА СИЛЬНОЙ ПОДДЕРЖКИ

### ПОДДЕРЖКА = КОМФОРТ БЕЗ БОЛИ

BASE MODELS

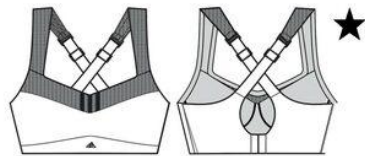
BEST



TRAIN HS BEST 70EUR  
S2250WTR179 / 179IN

- ПОДДЕРЖКА ЧЕРЕЗ ВКЛАДЫШИ: ФИКСИРОВАННЫЕ ЛЕГКИЕ ВКЛАДЫШИ В БРА И ПОДДЕРЖКА МЯГКИМИ КОСТОЧКАМИ, НЕЗАВИСИМО ОТ ЕЕ РАЗМЕРА
- СОЧЕТАНИЕ ВЫСОЧАЙШЕЙ ФУНКЦИОНАЛЬНОСТИ С НЕПРЕВЗОЙДЕННЫМ СТИЛЕМ. У НЕЕ НИКОГДА НЕ БЫЛО БРА СИЛЬНОЙ ПОДДЕРЖКИ, КОТОРЫЙ ВЫГЛЯДЕЛ БЫ ТАК СТИЛЬНО
- РЕГУЛИРУЕМЫЕ БРЕТЕЛИ
- ЛЕГКО ОДЕВАЕТСЯ: БЕЛЬЕВАЯ ЗАСТЕЖКА НА СПИНЕ, РЕГУЛИРУЕМЫЙ ОБЪЕМ ПОД ГРУДЬЮ
- ДИЗАЙН, ВДОХНОВЛЕННЫЙ ТРЕМЯ ПОЛОСКАМИ, КОРСЕТНЫЙ ЛУК
- РАЗМЕРНАЯ СЕТКА: РАЗМЕР ЧАШКИ+ОБЪЕМ ПОД ГРУДЬЮ

BETTER



TRAIN HS BETTER 55EUR  
S2250WTR175 / 175IN

- ПОДДЕРЖКА С ПОМОЩЬЮ МЯГКИХ ФОРМОВАННЫХ ЧАШЕЧЕК
- РЕГУЛИРУЕМЫЕ БРЕТЕЛИ
- ФУНКЦИОНАЛЬНЫЙ БРЕНДИНГ НА БОЛЕЕ ПОТЕЮЩИХ ЧАСТЯХ ТЕЛА: ТРИ ПОЛОСКИ В ЦЕНТРЕ ГРУДИ НА ДЕКОРАТИВНОЙ СЕТКЕ
- ЛЕГКО ОДЕВАЕТСЯ: БЕЛЬЕВАЯ ЗАСТЕЖКА НА СПИНЕ, РЕГУЛИРУЕМЫЙ ОБЪЕМ ПОД ГРУДЬЮ

МОДЕЛИ,  
ПРЕДСТАВЛЕННЫЕ  
В РОЗНИЦЕ



HC5332  
TLRDIM LUXE HS  
vivid pink  
70 EUR



HF2291  
TRN HS BEST  
black  
01-JAN-2022  
70 EUR

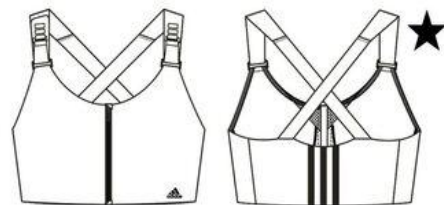


HF2297  
TRN HS ALPHA  
black  
01-JAN-2022  
55 EUR



BASE MODELS

BEST



TRAIN HS ZIP 55EUR  
S2250WTR178/ 178IN

- ФИКСИРОВАННЫЙ ЛЕГКИЙ ВКЛАДЫШ ДЛЯ НАТУРАЛЬНОГО ЧУВСТВА, ПОКРЫТИЯ И КОМПРЕССИОННОЙ ПОДДЕРЖКИ
- ЦЕНТРАЛЬНАЯ ПЕРЕДНЯЯ МОЛНИЯ ПОЗВОЛЯЕТ ЛЕГКО ОДЕВАТЬ И СНИМАТЬ БРА
- БРЕТЕЛИ ЛЕГКО РЕГУЛИРУТСЯ СПЕРЕДИ
- POWERMESH BACK ДЛЯ ПОДДЕРЖКИ СПИНЫ И ОТВЕДЕНИЯ ВЛАГИ В САМЫХ ПОТЕЮЩИХ ЧАСТЯХ ТЕЛА
- РАЗМЕРНАЯ СЕТКА: РАЗМЕР ЧАШКИ+ОБЪЕМ ПОД ГРУДЬЮ

МОДЕЛИ,  
ПРЕДСТАВЛЕННЫЕ  
В РОЗНИЦЕ



HC7497  
TRN HS ZIP  
black  
01-JAN-2022  
70 EUR

★ AVAILABLE IN PLUS SIZE

# RUN BRAS

## БРА ДЛЯ БЕГА

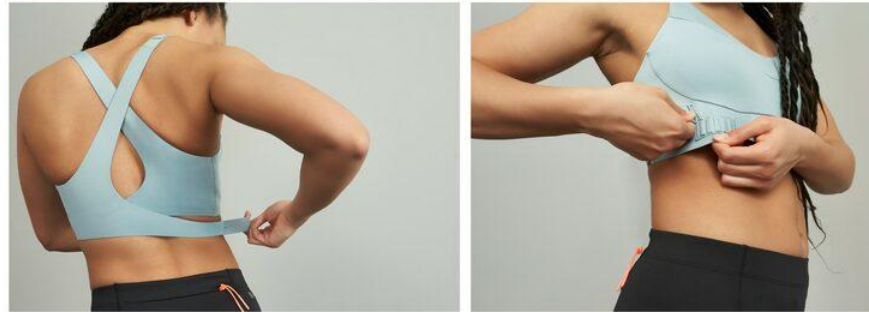
### СПЕЦИАЛИЗИРОВАННЫЙ БРА ДЛЯ БЕГА: БЕЗ СЛЕДОВ НА КОЖЕ, МАКСИМАЛЬНАЯ ПОДДЕРЖКА И КОМФОРТ

BEST



TRAIN HS RUN 80EUR  
S2250WTR170/ 170IN

- ОСОБЫЙ ДИЗАЙН «360 ГРАДУСОВ» ГАРАНТИРУЕТ МАКСИМАЛЬНОЕ ПРИЛЕГАНИЕ БРА К ТЕЛУ И ОБЕСПЕЧИВАЕТ РАВНОМЕРНОЕ РАСПРЕДЕЛЕНИЕ ВЕСА
- ЛЕГКАЯ РЕГУЛИРОВКА БРА – ВОЗМОЖНОСТЬ ИЗМЕНИТЬ ОБЪЕМ ПОД ГРУДЬЮ ПРЯМО ВО ВРЕМЯ БЕГА. БОЛЬШЕ НЕТ ОЩУЩЕНИЯ СТЯНУТОСТИ, ДАВЛЕНИЯ И НЕХВАТКИ ПОДДЕРЖКИ ГРУДИ
- ЭТОТ БРА КОМФОРТЕН ДО, ВО ВРЕМЯ И ПОСЛЕ БЕГА. ВЫТЯНИТЕ И ЗАТЯНИТЕ ДЛЯ БЕГА.
- СДЕЛАЙТЕ ОБЪЕМ ПОД ГРУДЬЮ БОЛЕЕ СВОБОДНЫМ ПОСЛЕ ПРОБЕГА ДЛЯ РАСТЯЖКИ.
- КРОССБЭК-ДИЗАЙН ДАЕТ ДОПОЛНИТЕЛЬНУЮ ПОДДЕРЖКУ ПО СРАВНЕНИЮ ОБЫЧНЫМ БРА
- СВЕТООТРАЖАЮЩИЙ ЛОГО В ПЕРЕДНЕЙ ЧАСТИ БРА
- ОСОБАЯ ОБРАБОТКА КРАЕВ БРА ДЛЯ БОЛЕЕ МЕДЛЕННОГО ИХ ИЗНАШИВАНИЯ



BASE MODELS

МОДЕЛИ,  
ПРЕДСТАВЛЕННЫЕ  
В РОЗНИЦЕ



HC5439  
LIMITLESS BRA  
orange rush/white  
01-JAN-2022  
80 EUR



HA0071  
LIMITLESS BRA  
black  
01-DEC-2021  
80 EUR

# НЕСКОЛЬКО ВОПРОСОВ, КОТОРЫЕ ПОМОГУТ ВАМ НАЙТИ "ТОЧКИ СОПРИКОСНОВЕНИЯ" С ПОКУПАТЕЛЕМ:

---

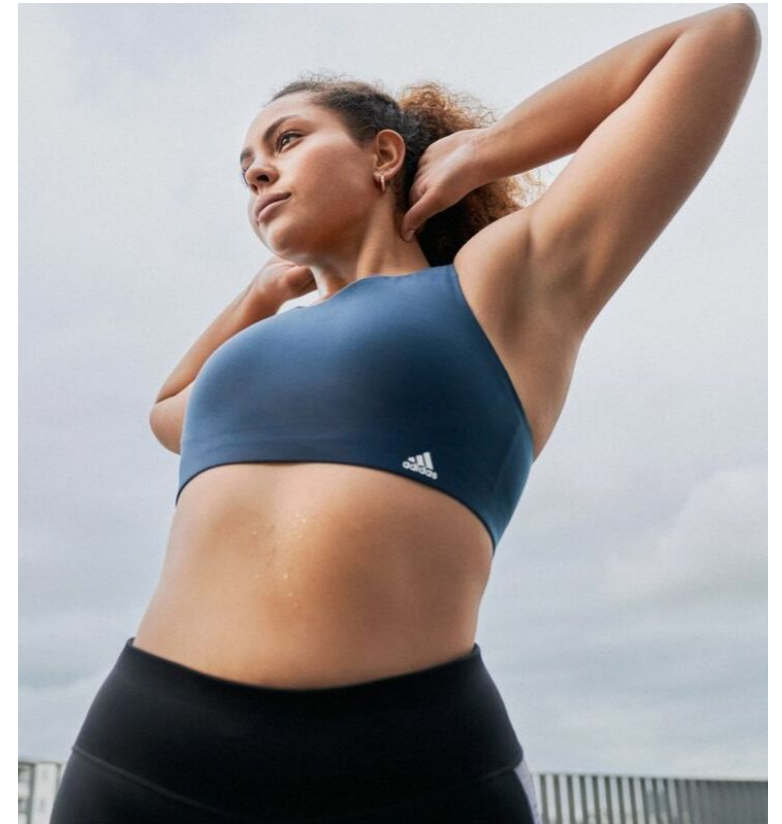
- На что обращаете внимание при выборе бра?
- Для чего Вы будете использовать бра (например, для бега, йоги, повседневной носки)?
- Какой тип поддержки Вы предпочитаете? Легкий, средний, высокий?
- Какая форма Вас интересует?

Вы также можете найти подход к ней в отделе товаров для тренировок, где она рассматривает другую экипировку, подбирает обувь или другие спортивные товары:

Насколько вам удобно тренироваться в текущей экипировке? Что именно Вам нравится, а в чем неудобство?

Как давно Вы испытываете эти ощущения?

---





# Интересные факты о бра

---

- 80% женщин испытывают сложности при подборе спортивного бра
- Правильно подобранный спортивный бра устраняет болезненные ощущения в области груди на 73%
- 64% женщин испытывают дискомфорт в области груди на тренировках
- Использование обычного бюстгалтера снижает темп тренировки на 23%
- Во время занятий спортом амплитуда колебаний груди может составлять до 21 см



# БРА ADIDAS AEROKNIT LIGHT-SUPPORT (HE2614)

БРА С ЛЕГКОЙ СТЕПЕНЬЮ ПОДДЕРЖКИ

Идеально для тренировок низкой интенсивности, таких как йога, пилатес, барре и хайкинг.

Технология AEROKNIT имеет гладкую вязаную текстуру и справляется с

излишками влаги.

Съемные чашечки



Переработанный материал создан из отходов производства

# POWERIMPACT MEDIUM-SUPPORT (HC5377)

## БРА СО СРЕДНЕЙ СТЕПЕНЬЮ ПОДДЕРЖКИ

Модель на 60% состоит из переработанных материалов



Гладкое покрытие пройм и ворота сводит к минимуму риск натирания.



Технология AEROREADY

Технология ADIFLEX кажется прохладным на ощупь





# БРА TLRD IMPACT LUXE (HC5332)

БРА С ВЫСОКОЙ СТЕПЕНЬЮ ПОДДЕРЖКИ

Модель на 60% состоит из переработанных материалов

Технология AEROREADY



Идеально для тренировок высокой интенсивности: бег, бокс, баскетбол и футбол. Особая система поддержки для большой груди.

Технология ADIFLEX кажется прохладным на ощупь



# БРА FASTIMPACT LUXE RUN (HA0071)

БРА С ВЫСОКОЙ СТЕПЕНЬЮ ПОДДЕРЖКИ

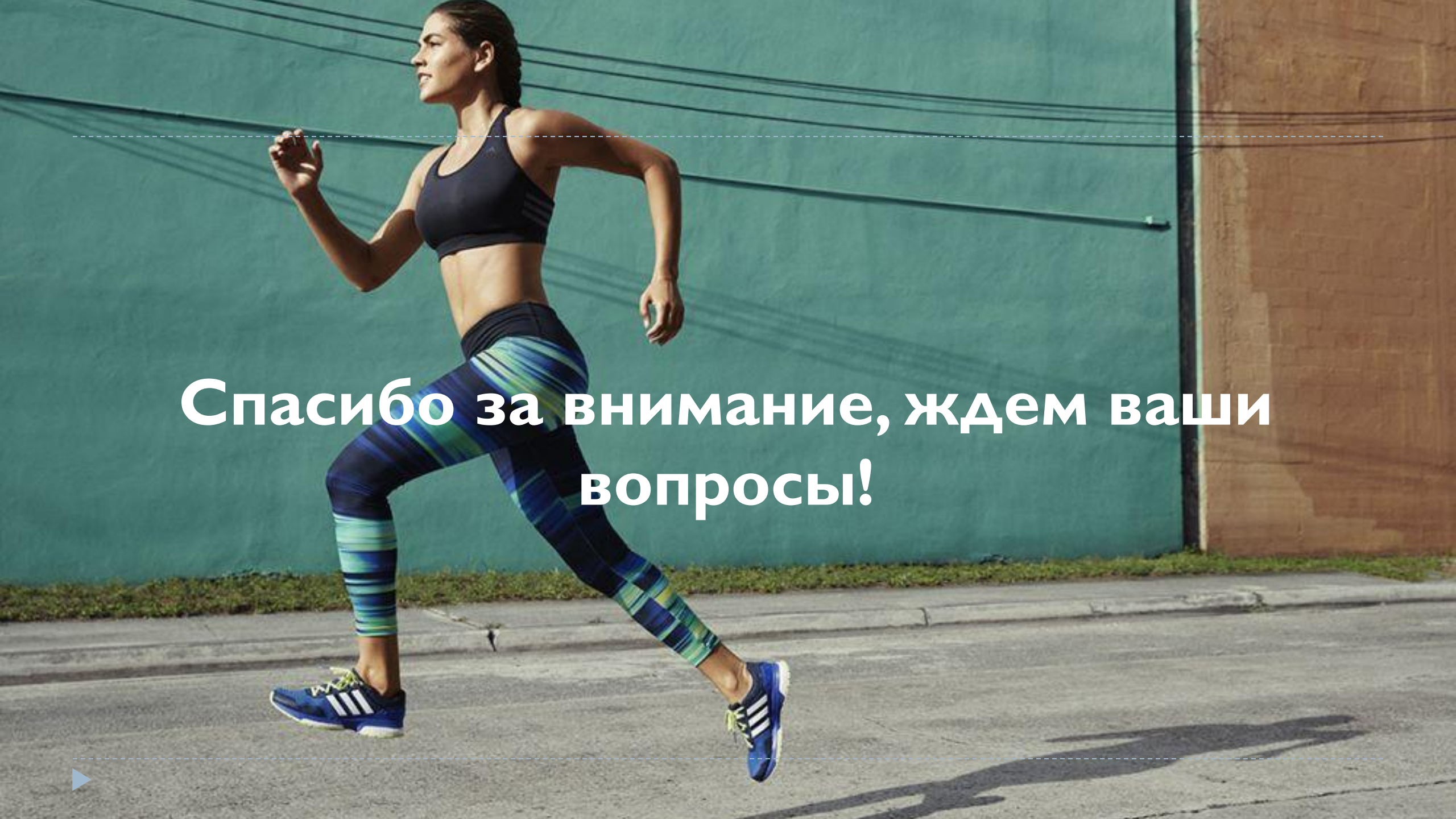
МНОЖЕСТВО РЕГУЛИРОВОК

Легкая и гладкая на ощупь  
ткань adiform

Модель на 60% состоит из  
переработанных материалов

Идеально для тренировок высокой  
интенсивности: бег, бокс,  
баскетбол и футбол. Особая  
система поддержки для большой  
груди.



A woman with dark hair in a braid is running on a paved street. She is wearing a dark blue sports bra, leggings with a blue and green geometric pattern, and blue Adidas sneakers with white stripes. The background is a teal wall with power lines and a brown brick wall on the right. The scene is brightly lit, suggesting a sunny day.

**Спасибо за внимание, ждем ваши  
вопросы!**

