

# Музыкальные иллюстрации Г.В.Свиридова к повести А. С. Пушкина "Метель"



**Ученика 6-го Б класса:  
Сулима М.А.**

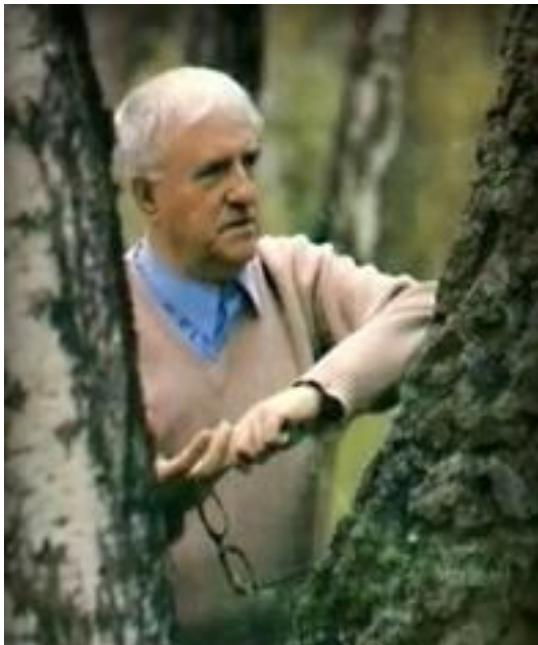
**2016г**

Что объединяет двух великих людей:



Александра Сергеевича  
Пушкина

и



Георгия Васильевича  
Свиридова

А.С.Пушкин

музыка

Г.В.Свиридова



Метель

## Части сюиты

- 1. "Тройка"
- 2. "Вальс"
- 3. "Весна и осень"
- 4. "Романс"
- 5. "Пастораль"
- 6. "Военный марш"
- 7. "Венчание"
- 8. "Отзвуки вальса"
- 9. "Зимняя дорога"



# Тройка



**Кони мчатся по буграм**

**Топчут снег глубокий...**

**Вот, в сторонке божий храм**

**Виден одинокий...**

**Вдруг метелица кругом;**

**Снег валит клоками;**

**Черный вран, свистя крылом,**

**Вьется над санями;**

**Вещий стон гласит печаль!**

**Кони торопливы**

**Чутко смотрят в темну даль,**

**Воздымая гривы...**

**Жуковский**



# Вальс

Первая мелодия – легкая, игривая, полетная.

Вторая – яркая, праздничная.

Третья – энергичная, торжественная.



# Венчание

**"Я вошел в церковь, слабо освещенную двумя или тремя свечами. Девушка сидела на лавочке в темном углу церкви; другая терла ей виски...**

**Старый священник подошел ко мне с вопросом: "Прикажете начинать?" - "Начинайте, начинайте, батюшка", - отвечал я рассеянно. Девушку подняли. Она показалась мне недурна...**

**Непонятная, непростительная ветренность... я стал подле нее перед алтарем; священник торопился; трое мужчин и горничная поддерживали невесту и заняты были только ею. Нас обвенчали.**

**"Поцелуйтесь", - сказали нам. Жена моя обратила ко мне бледное свое лицо. Я хотел было ее поцеловать... Она вскрикнула: "Ай, не он! не он!" - и упала без памяти".**



# Весна и осень

Довольно скоро

*mf dolce*

*con Ped.*

*p*

Не слишком медленно

*pp espr.*

*p*







# Пастораль



**Пастораль в переводе с латинского означает "пастушечий".  
Это музыкальное произведение, рисующее сцены безмятежной  
сельской жизни, картины природы**



# Военный марш

Между тем война со славою была кончена.

Полки наши возвращались из-за границы.

Народ бежал им навстречу...



Время незабвенное! Время славы и восторга!

# Романс



Кульминацией  
пушкинской повести  
является момент  
объяснения в любви,  
а кульминацией  
музыкальных  
иллюстраций  
является "Романс".



# Отзвуки вальса



# Зимняя дорога





**Так что же объединяет А. С. Пушкина и Г.В. Свиридова?  
...Любовь к Родине, русскому народу, его культуре,  
традициям, простым человеческим чувствам. Всё это  
выражено глубоко, по-русски задушевно как у великого  
поэта А.С.Пушкина, так и в музыке Свиридова.**

Слушая музыку Свиридова так и видишь бесконечные заснеженные просторы России, занесенную дорогу, и по ней мчится вдаль русская тройка.

Кони преодолевают снежную пелену, ямщик напряженно вглядывается вдаль, а путник, укутанный в теплую шубу, мирно дремлет под однозвучную песню русского колокольчика. Метель! Как бы беде не случиться, не сбиться с дороги.

