

# ИБС



# Что такое ИБС?!

- a) Острое нарушение мозгового кровообращения
- b) Группа заболеваний, обусловленных абсолютной или относительной недостаточностью коронарного кровообращения
- c) Очаговое соединительное утолщение



# Не правильно!!!

Вернись и  
попробуй снова





*Ишемическая болезнь сердца— патологическое состояние, характеризующееся абсолютным или относительным нарушением кровоснабжения миокарда вследствие поражения коронарных артерий сердца.*



Ишемическая болезнь сердца течет волнообразно, сопровождаясь коронарными кризами, т.е. эпизодами острой (абсолютной) коронарной недостаточности, возникающими на фоне хронической (относительной недостаточности коронарного кровообращения). В связи с этим различают **острую и хроническую формы ишемической болезни сердца.**

Какие нозологические формы, из представленных, НЕ характеризуют острую ИБС?

- a) Внезапная сердечная(коронарная) смерть
- b) Острая очаговая ишемическая дистрофия
- c) Инфаркт Миокарда
- d) Диффузный мелкоочаговый кардиосклероз

# Не правильно!!!

Вернись и  
попробуй снова



# Хроническая форма ИБС

- Постинфарктный крупноочаговый кардиосклероз
- Диффузный мелкоочаговый кардиосклероз





# Основные факторы риска развития ИБС

- Гиперхолестеринемия, курение, артериальная гипертензия
- Гиперлипидемия, наследственные и этнические факторы
- Работа на вредном производстве, гиподинамия

# Не правильно!!!

Вернись и  
попробуй снова



# Факторы риска ИБС

Причинной ишемии миокарда может быть закупорка сосуда **атеросклеротической бляшкой**, процесс образования **тромба** или **спазм сосудов** . Постепенно увеличивающаяся закупорка сосуда обычно приводит к хронической недостаточности кровоснабжения **миокарда** , которая проявляется как **стабильная стенокардия напряжения** . Образование **тромба** или **спазм сосуда** ведет к острой недостаточности кровоснабжения миокарда, то есть к **инфаркту миокарда** .

# Факторы риска ИБС

К изменяемым факторам риска ИБС относятся:

- **артериальная гипертензия** (то есть повышенное давление),
- курение,
- **избыточная масса тела,**
- нарушения углеводного обмена (в частности **сахарный диабет**),
- малоподвижный образ жизни (**гиподинамия**),
- нерациональное питание,
- повышенное содержание в крови холестерина и т.д.

**Наиболее опасными с точки зрения возможного развития ИБС являются артериальная гипертензия, сахарный диабет, курение и ожирение.**

# Факторы риска ИБС

К неизменяемым факторам риска ИБС, как понятно из названия, относятся те, от которых уже, как говорится, никуда не денешься. Это такие факторы, как

- возраст (старше 50—60 лет);
- мужской пол;
- отягощенная наследственность, то есть случаи заболевания ИБС у ближайших родственников.

# Факторы риска ИБС

Внутренними факторами риска называются те из них, которые вызваны состоянием организма больного. Среди них

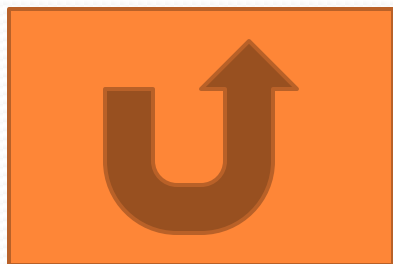
- **гиперхолестеринемия**, то есть повышенное содержание в крови холестерина;
- **артериальная гипертензия**;
- ожирение;
- нарушение обмена веществ;
- **желчнокаменная болезнь**;
- некоторые особенности личности и поведения;
- курение;
- **возрастной и половой факторы.**

Форма острой ИБС,  
развивающаяся в первые 6-18  
часов после возникновения  
острой ишемии миокарда:

- Инфаркт миокарда
- Острая ишемическая дистрофия
- Кардиосклероз

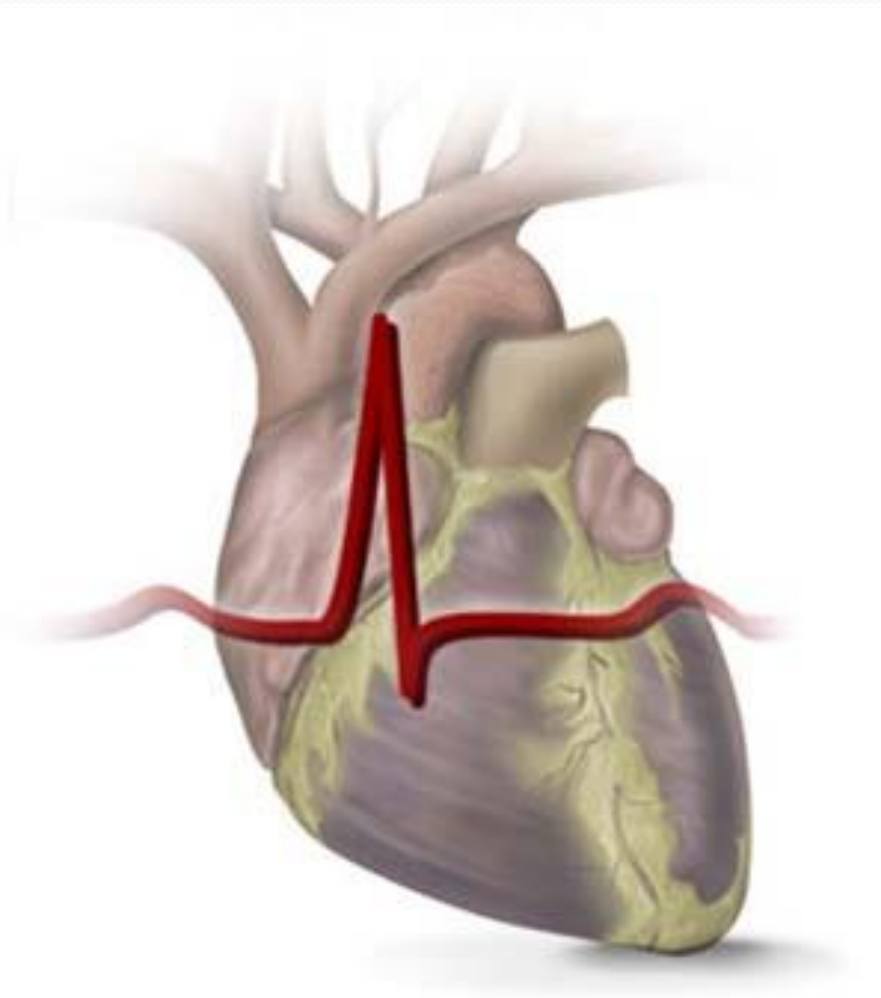
# Не правильно!!!

Вернись и  
попробуй снова





# Острая ишемическая дистрофия



Форма острой ИБС,  
характеризующаяся развитием  
ишемического некроза миокарда,  
обнаруживаемого как микро-,  
так и макроскопически

- Инфаркт миокарда
- Острая очаговая ишемическая дистрофия миокарда
- Постинфарктный крупноочаговый кардиосклероз

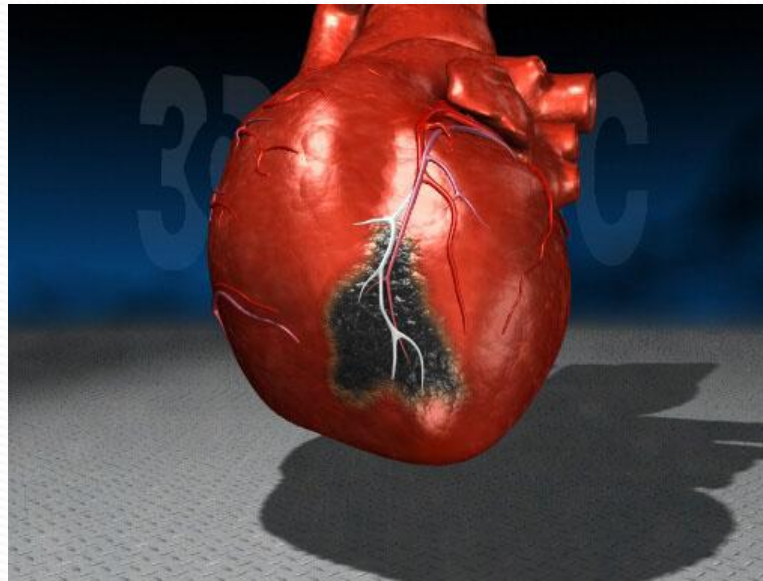
# Не правильно!!!

Вернись и  
попробуй снова



# Инфаркт миокарда

одна из клинических форм ишемической болезни сердца, протекающая с развитием ишемического некроза участка миокарда, обусловленного абсолютной или относительной недостаточностью его кровоснабжения.

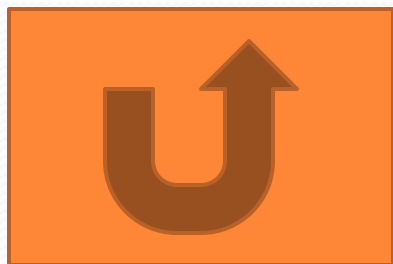


В соответствии с рекомендациями ВОЗ к этой форме следует относить смерть, наступившую в первые 6 часов после возникновения острой ишемии, наиболее вероятно обусловленную фибрилляцией желудочков в отсутствии признаков, позволяющих связать внезапную смерть с другим заболеванием.

- Хроническая аневризма
- Внезапная сердечная смерть
- Инфаркт миокарда

# Не правильно!!!

Вернись и  
попробуй снова



# Внезапная сердечная смерть

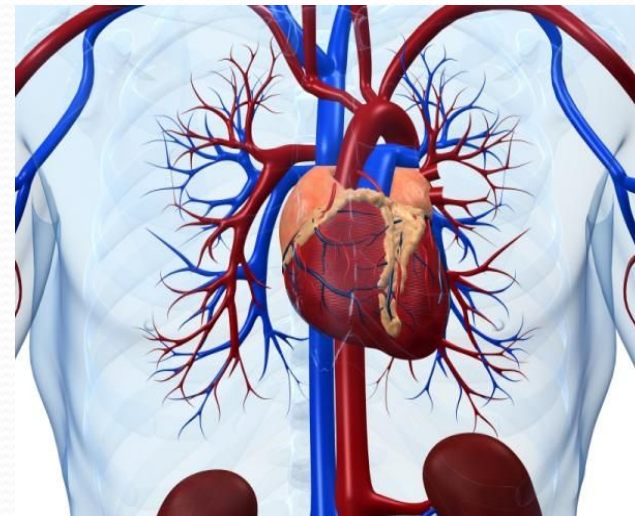
- внезапное прекращение сердечной деятельности, которое наступает вследствие кардиальной патологии в течение 1 часа от манифестации симптомов.

В 85-90% случаев внезапная сердечная смерть - тяжелый, молниеносно протекающий клинический вариант ИБС.

Высокий риск возникновения внезапной сердечной смерти отмечается у пациентов с острым инфарктом миокарда, сердечной недостаточностью, аритмиями.

Через 2 часа после начала приступа  
загрудинных болей больной умер,  
электрокардиографически диагностирован  
инфаркт миокарда.  
О какой стадии ИМ идёт речь?!

- Ишемическая (донекротическая)
- Некротическая
- Стадия организации





# Не правильно!!!

Вернись и  
попробуй снова



# Ишемический инфаркт

- Характерные гистохимические признаки:  
Исчезновение гликогена, снижение активности окислительно-восстановительных ферментов.
- Причины смерти в этой стадии ИМ: Фибриляция желудочков, асистолия, кардиогенный шок.



Хроническая ИБС

**Правильно**



ЗАДАЧА №2

У больного, 2 года назад перенесшего массивный трансмуральный инфаркт миокарда, отмечаются значительное расширение границ сердца, пульсация сердца в области верхушки, одышка, кашель с ржавой мокротой, увеличенная в размерах печень, отёки. При нарастании этих симптомов больной погибает. Какое заболевание имеется у больного и какая форма?

- Острая ИБС, инфаркт миокарда
- Хроническая ИБС, стенокардия
- Хроническая ИБС, хроническая аневризма сердца

# Не правильно!!!

Вернись и  
попробуй снова



Хроническая ИБС

**Правильно**



ЗАДАЧА №3

Больной поступил в клинику с приступом стенокардии. Через 3 дня наступила внезапная смерть. На вскрытии обнаружен атеросклероз аорты, сосудов сердца и мозга. В передней стенке левого желудочка – рубцовое поле. В правом полушарии головного мозга в области подкорковых ядер обнаружен обширный очаг деструкции ткани серого цвета. В головном мозге обнаружен ишемический инфаркт, а рубец в миокарде является исходом инфаркта миокарда. Каковы возможные причины ишемического инфаркта в головном мозге?

- Тромбоз мозговых сосудов
- Инфаркт миокарда
- Атеросклеротическое поражение аорты

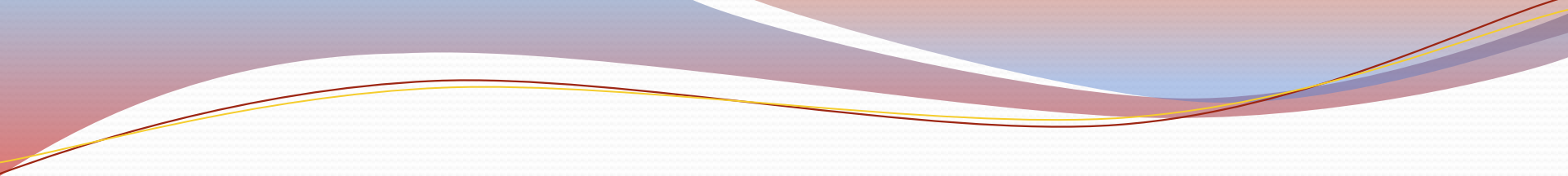


# Не правильно!!!

Вернись и  
попробуй снова



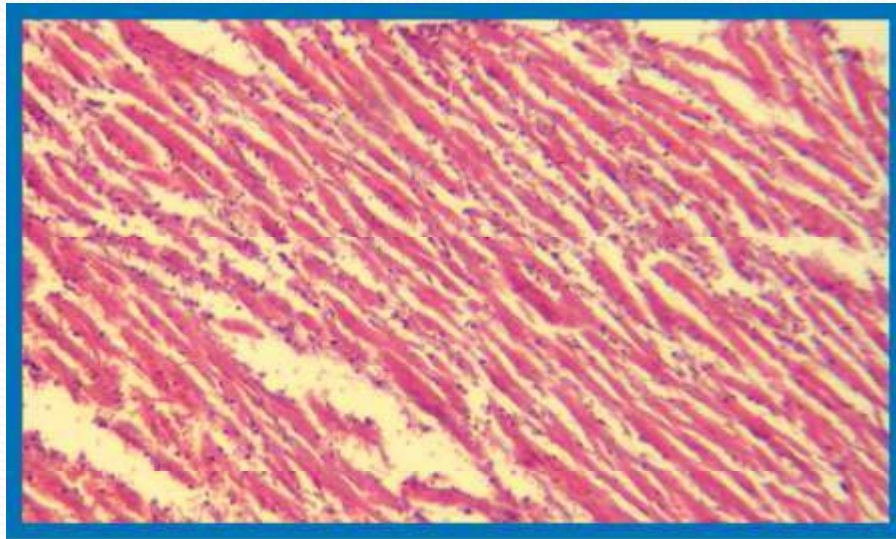




# Правильно

Далее

# Микропрепарат



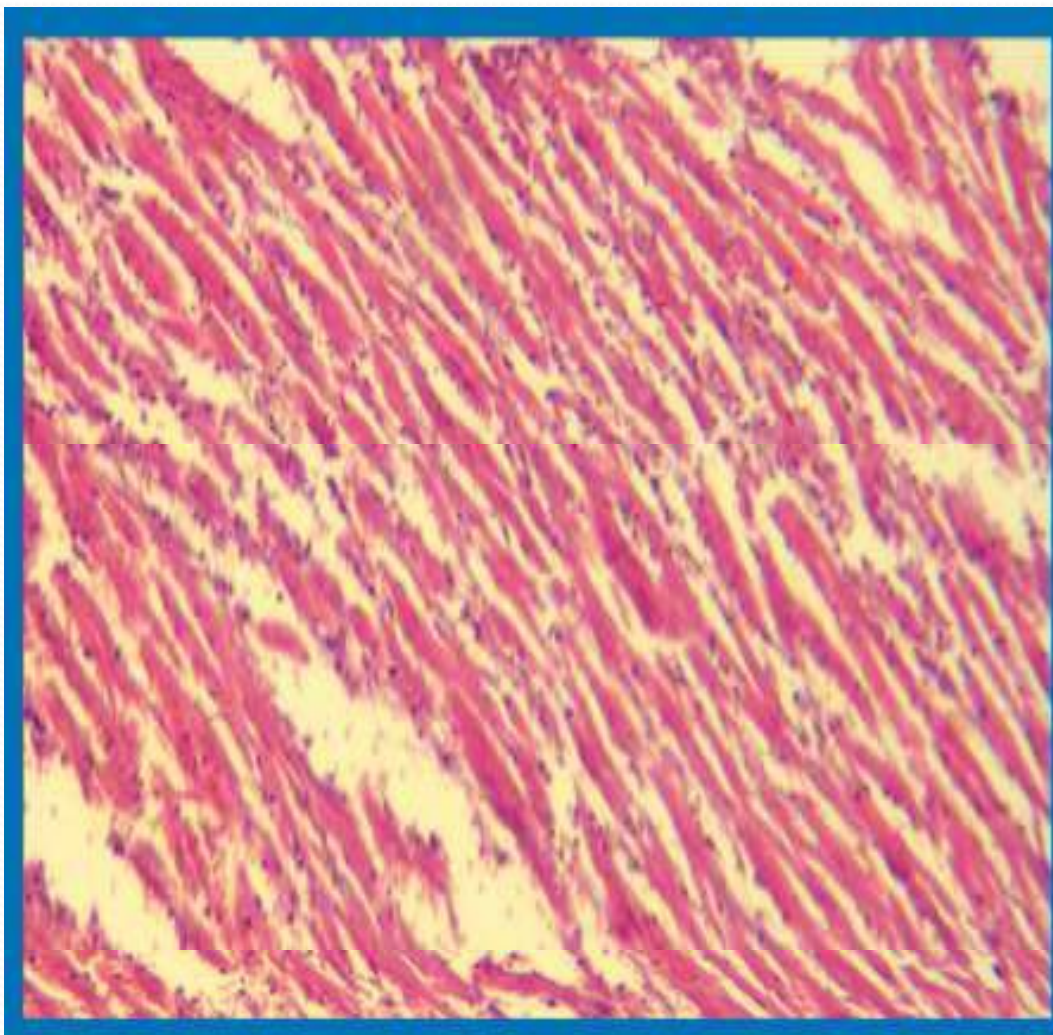
- Инфаркт миокарда
- Постинфарктный крупноочаговый кардиосклероз
- Свежее кровоизлияние в головной мозг

# Не правильно!!!

Вернись и  
попробуй снова



# Инфаркт миокарда



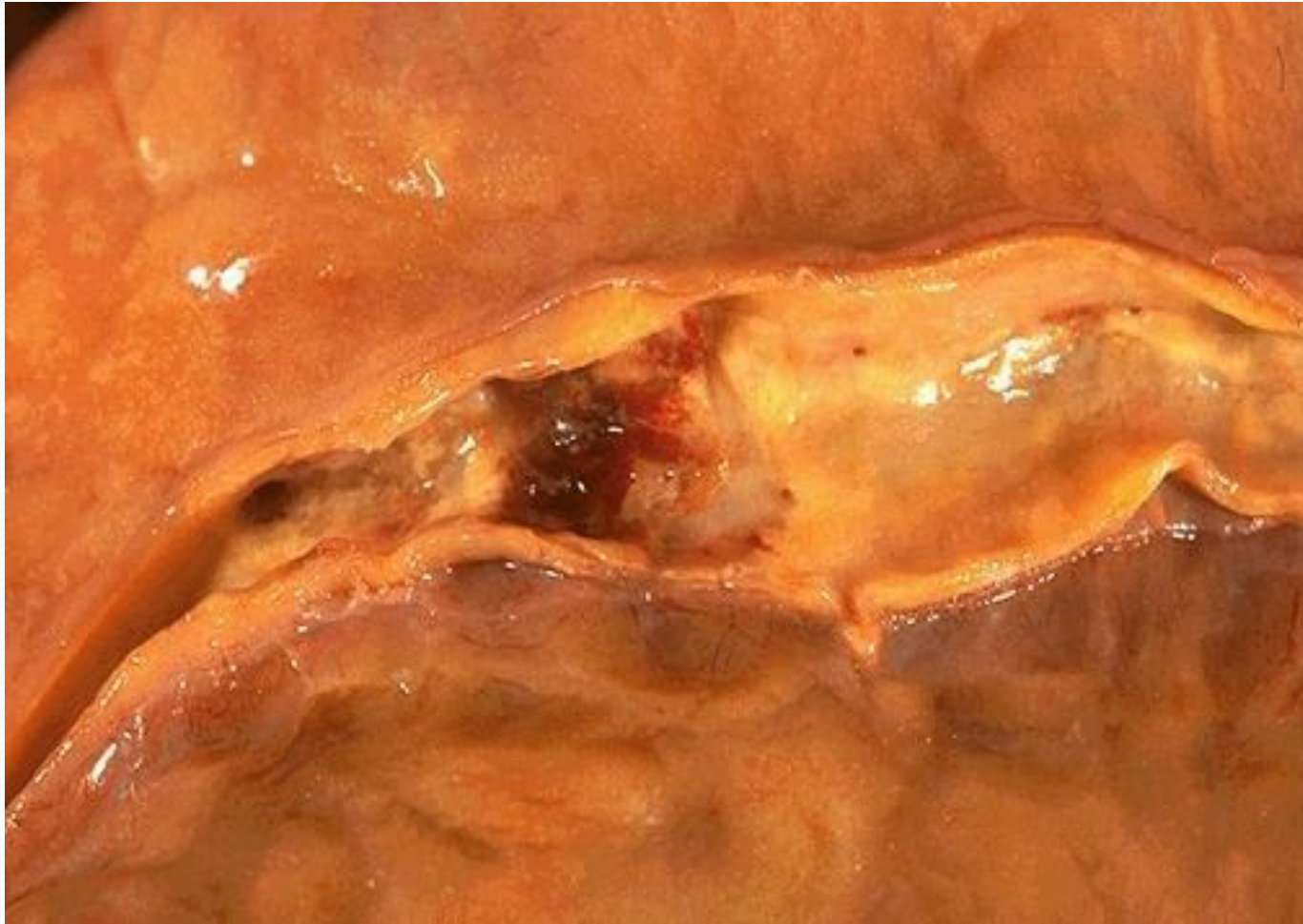
A photograph of a bright red heart, possibly a medical model, with a silver stethoscope resting on it. The heart is the central focus, and the stethoscope is positioned around it, symbolizing cardiology or heart health. The background is a light, neutral color.

Иллюстративный материал  
на тему  
«Ишемическая болезнь сердца»





**Макрокартина при атеросклерозе аорты**



**Атеросклеротическая бляшка в коронарной артерии**

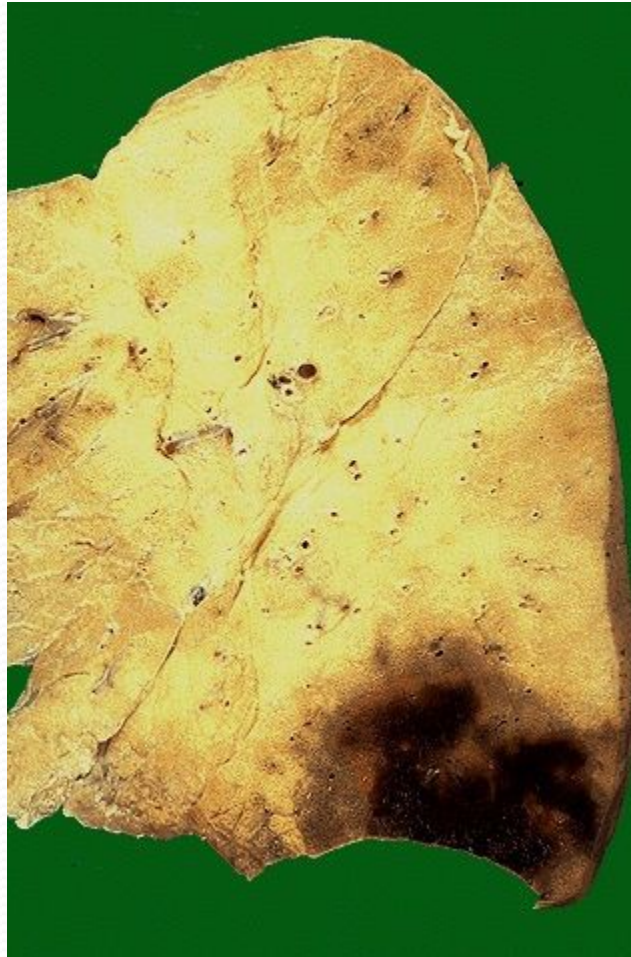


**Гангрена кишечника при атеросклерозе мезентериальных артерий**





Инфаркт почки (белый с геморрагическим венчиком)



Инфаркт легкого



Инфаркт миокарда



# УСПЕХОВ В ИЗУЧЕНИИ ПАТОЛОГИЧЕСКОЙ АНАТОМИИ

