

Северный Ледовитый океан

Название ледокола: «Михаил Громов»
(как в фильме «Ледокол»)

Состав команды: Нудель И. – географ

Тюкаев А. – ученый, океанолог

Тарасова О. – гидролог

Трегубенков О. – этимолог, картограф

Кулясов К. – матрос, хорошо знающий географию и нахождение всех портов

Шахматова Д. – биолог

Крюкова В. – экономикогеограф

Прутян О. – капитан судна

Николаева Е. – старший помощник капитана

Лозовская А., Опейкина А. – матросы

Прокопьева В. – больной матрос, лежащий в сан-части

Географическое положение

Северный Ледовитый океан — наименьший по площади и глубине океан Земли, расположенный полностью в северном полушарии, между Евразией и Северной Америкой.



Размеры: площадь и глубина

Площадь океана: 14,75 млн км²

Объём воды: 18,07 млн км³

Средняя глубина: 1225 м

Наибольшая глубина: 5527 м в Гренландском море.



Температура и соленость

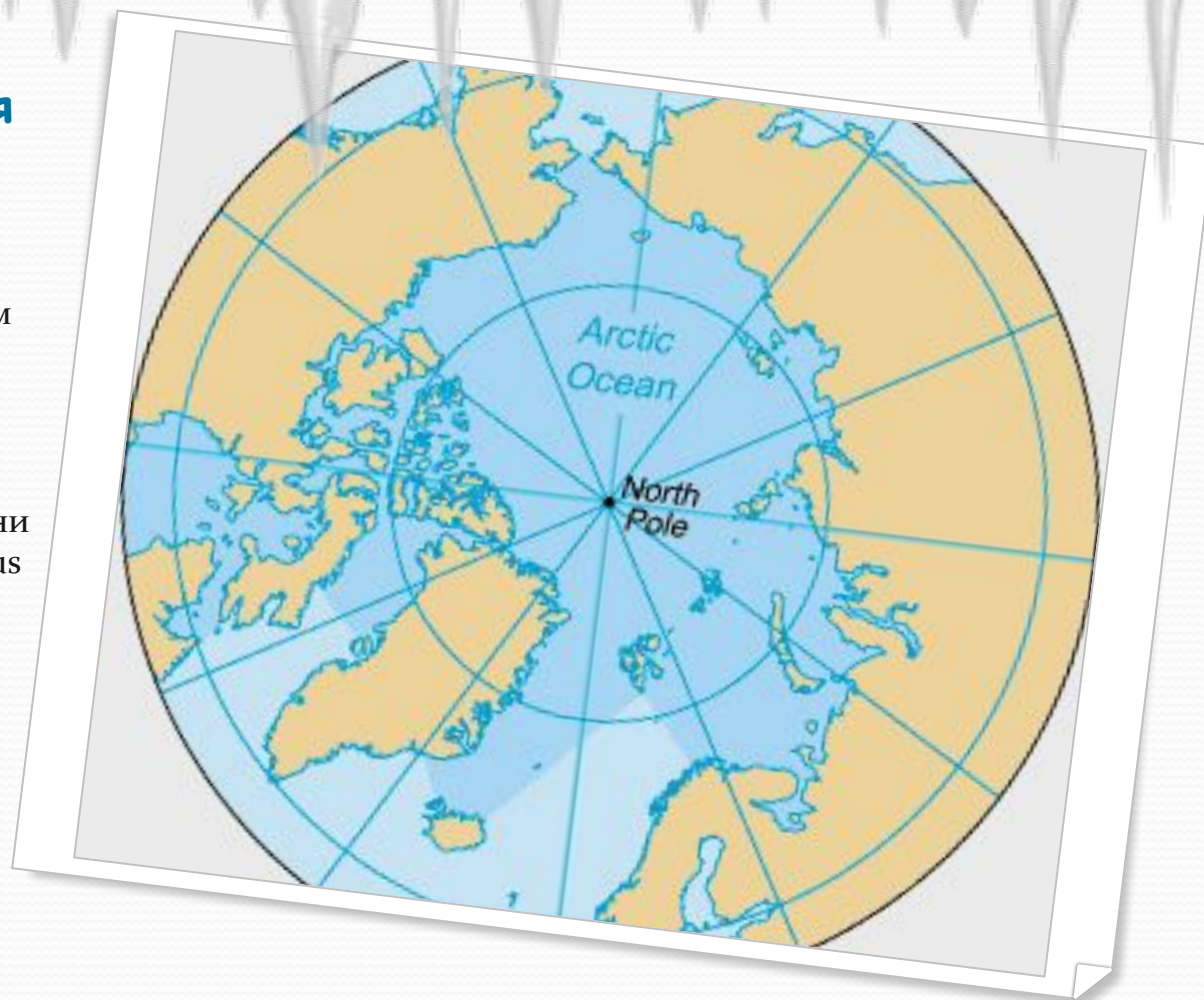
Температура вод в поверхностном слое в зимний период почти всюду отрицательная и составляет $-1,8^{\circ}\text{C}$. Летом она обычно не превышает $+5^{\circ}\text{C}$.

Соленость вод океана вследствие периодического таяния льда невысокая. В отдельных морях, куда впадают многочисленные реки, она составляет 25-29 ‰. Там, где в океан поступают соленые воды Атлантического и Тихого океанов, соленость возрастает до 35 ‰.



Происхождение названия и первооткрыватель

Океан был выделен как самостоятельный географом **Варениусом** в 1650 году под названием **Гиперборейский океан** — «Океан на самом крайнем севере» (др.-греч. Βορέας — мифический бог северного ветра или по-другому Север). В иностранных источниках того времени также применялись названия: Oceanus Septentrionalis — «**Северный океан**» (лат. Septentrio — север), Oceanus Scythicus — «**Скифский океан**» (лат. Scythae — скифы), Oceanus Tartaricus — «**Тартарский океан**», Mare Glaciale — «**Ледовитое море**» (лат. Glacies — лёд).



Портовые города

Наиболее крупные порты Северного Ледовитого океана — Мурманск, Кандалакша, Беломорск, Архангельск, Дудинка, Тикси, Игарка, Норильск, Хатанга, Певек, Тронхейм, Черчилл.



Биологическое разнообразие

Растения:

В связи с тем, что большая часть поверхности Северного Ледовитого океана покрыта льдом, растительный мир его крайне скуден. Сказывается недостаток солнечного света. Флора океана представлена в основном водорослями:

1. **Ламинария** (она же морская капуста) - бурая морская водоросль, некоторые виды которой употребляются в пищу.
2. **Фукус** - так же бурая водоросль. Используется в косметологии, а так же как добавка к пище, так как содержит большое число полезных микроэлементов.
3. **Анфельция** - красная водоросль, основное сырьё для производства высококачественного агара.
4. **Взморник** - это не водоросль, а морское, цветковое растение. А быту используется, как экологический чистый природный утеплитель.



Биологическое разнообразие

Животные:

В летний период в приатлантической части Северного Ледовитого океана наблюдаются скопления рыбы (сельдь, пикша, треска, морской окунь). В водах полярных морей и на побережье живут тюлени, нарвалы, белухи, моржи.



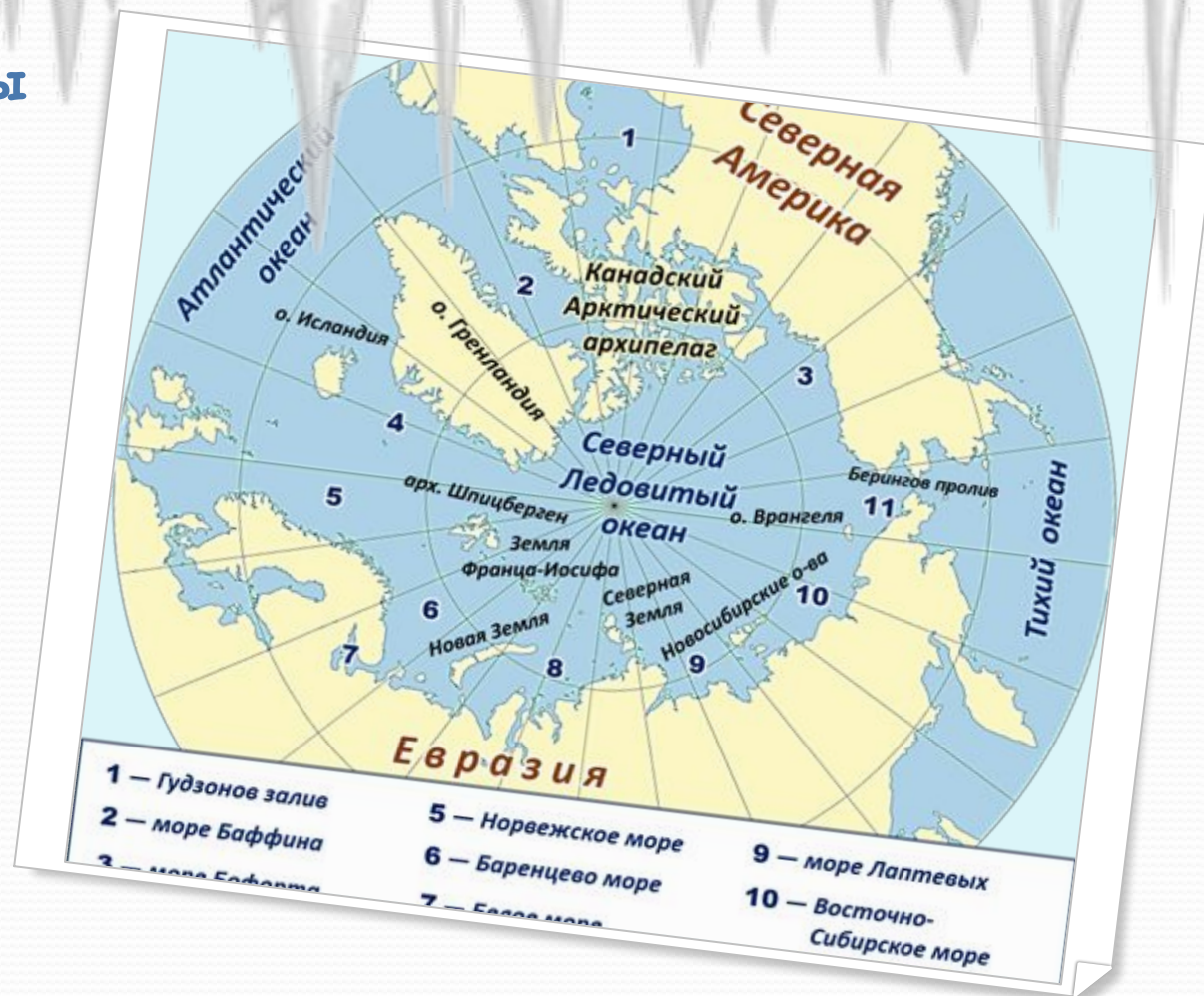
Хозяйственная деятельность


В приатлантическом районе ловят рыбу и добывают водоросли, охотятся на тюленей. Добыча китов в океане строго запрещена. Также там ведутся наблюдения за погодой.



Береговая линия (типы берегов)

Береговая линия Северного Ледовитого океана сильно изрезана, в связи с чем океан образует много морей и заливов. Характер берегов крайне разнообразен. Берега Белого, Баренцева и Карского морей частью высокие, абразионные, с небольшими заливами, а частью низкие, ровные, дельтовые.





Спасибо за внимание!
Путешествуйте, хотя бы в
фантазиях.

