

Ель – богатство Вологодчины.



Что такое лес?



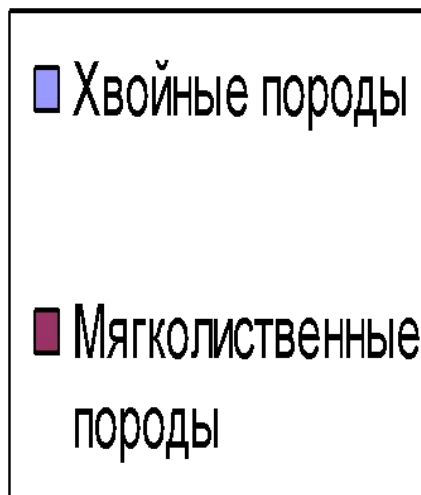
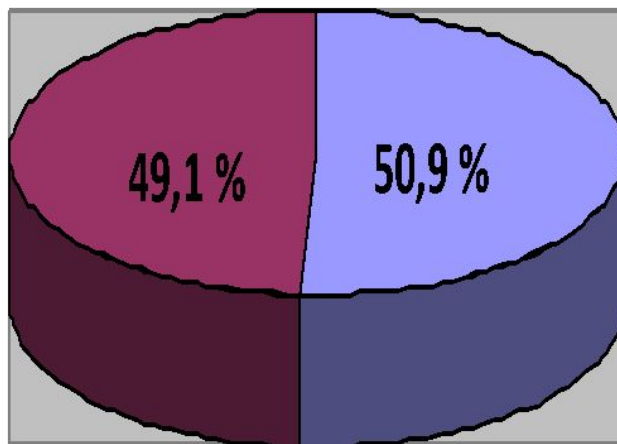
Цель работы:

- Формирование представления о лесах Влогодской области, определение их значение в жизни человека.
- Оценка современного состояния лесных ресурсов.
- Сбор, как можно больше интересного материала о хвойных деревьях.
- Через этот материал привлечение внимания ребят к проблеме сохранения хвойных деревьев в нашей местности, показав их роль и значение.

Задачи:

- Ознакомиться со свойствами хвойных деревьев, используя научно-популярную литературу.
- Узнать о роли хвойных лесов на планете
- Провести анкетирование среди обучающихся нашей школы на выявление, какая елочка стояла в их доме в эти новогодние праздники – живая или искусственная.
- Освоить методику определения высоты деревьев без специального оборудования.
- Попробовать самим вырастить елочку в домашних условиях.

Состав лесов Вологодской области.



Преобладающая порода	Покрытая лесом площадь (на 1 января), тыс. га											
	2004	2005	2006	2007	2008	2009	2010	2011	2012	2013	2014	2015
Ель	2101,6	2055,1	1998,7	1975,2	1962,1	2732,4	2734,7	2752,4	2769,6	2781,7	2777,9	2782,1
Сосна	1680,5	1675,7	1665,0	1694,6	1649,0	2276,1	2271,4	2263,8	2258,7	2246,2	2241,0	2234,9
Береза	2676,7	2715,8	2766,6	2812,3	2768,6	3771,2	3756	3738,4	3725,1	3706,8	3697,2	3693,5
Осина	613,7	634,7	655,9	695,2	687,4	974,5	970,2	964,4	958,8	961,1	957,2	960,2

Использование лесов.

- Источник пищи (грибы, ягоды, звери, птицы, мёд)
- Источник энергии (дрова)
- Строительный материал
- Сырьё для производства (производство бумаги)
- Регулятор природных процессов (лесопосадки для защиты почвы от выветривания).

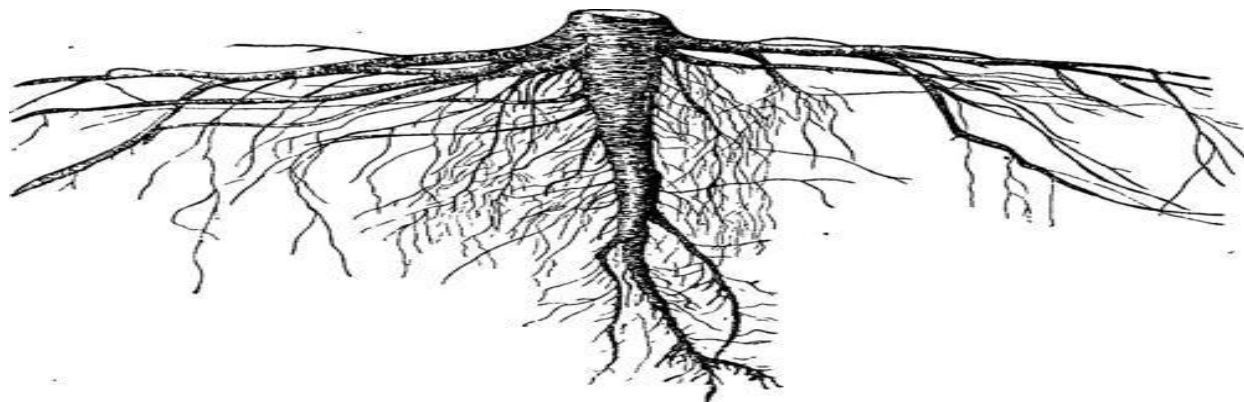
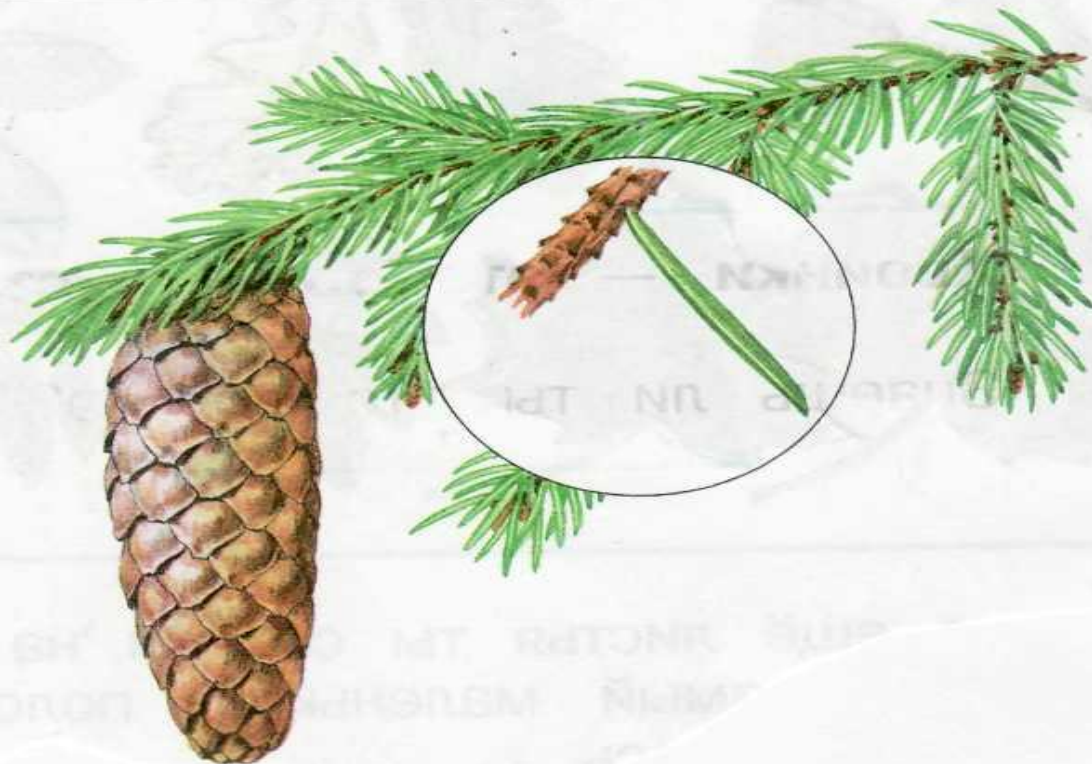
Крупные лесопромышленные компании.

- **ОАО «ЛХК «Череповецлес», г. Череповец**
- **ЗАО «Инвестлеспром», г. Вологда**
- **ЗАО «ХК «Вологодские лесопромышленники», г. Вологда**
- **ЗАО «Череповецкий фанерно-мебельный комбинат», г. Череповец**
- **ООО «Сухонский ЦБК», г. Сокол**
- **ОАО «Великоустюгский фанерный комбинат «Новатор» , г. Великий Устюг**
- **ООО «Шекснинский КДП», пгт Шексна**

- 1) Музыкальные инструменты
- 2) Высококачественная бумага и картон, целлофан и киноплёнка
- 3) Строительство, столярное и мебельные поделки.



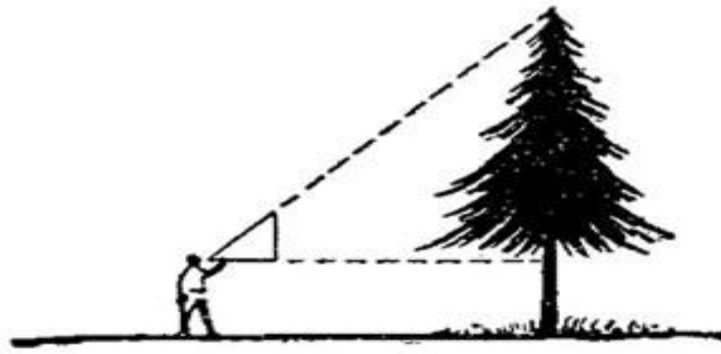
Ель

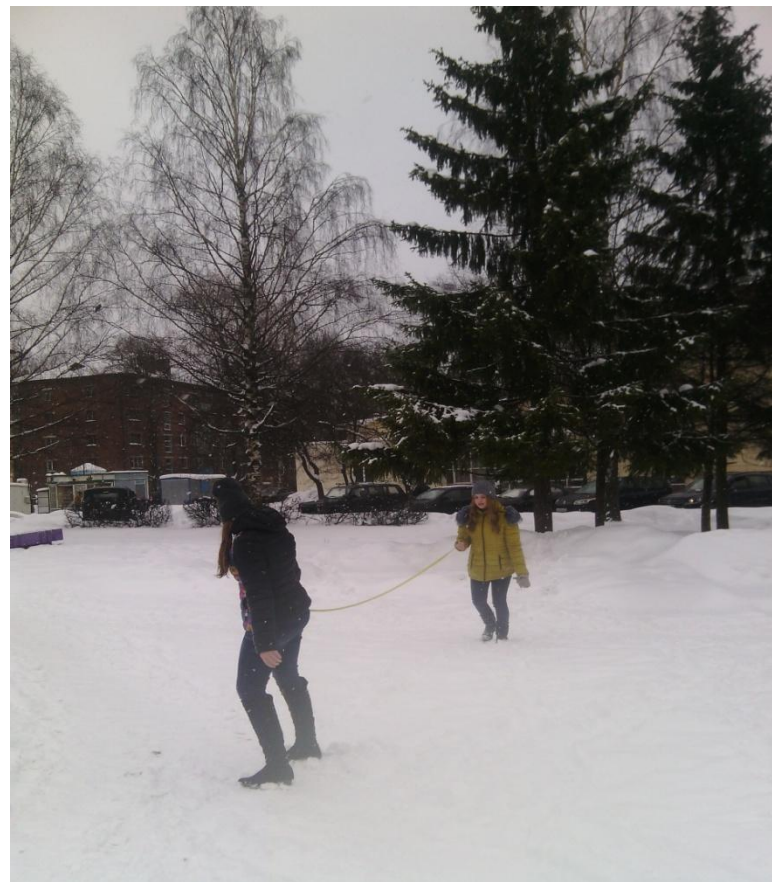


Методика определения

высоты ели:

- Приближаясь к дереву (или удаляясь) от него, установить треугольник у глаза так, чтобы один из его катетов был направлен отвесно, а другой совпал с вершиной дерева.
- Выполнить измерения расстояний от исследователя до дерева и высоту от поверхности земли до глаз наблюдателя.
- Так как треугольник равнобедренный, значит, высота дерева будет равна расстоянию до дерева плюс высота до глаз наблюдателя.
- Рабочая формула: $H = h * L / l$, где h и l стороны прямоугольного треугольника с углом 45 градусов. Так как они равны, то $H = L$.





1 ель - 6 метров 550 сантиметров.

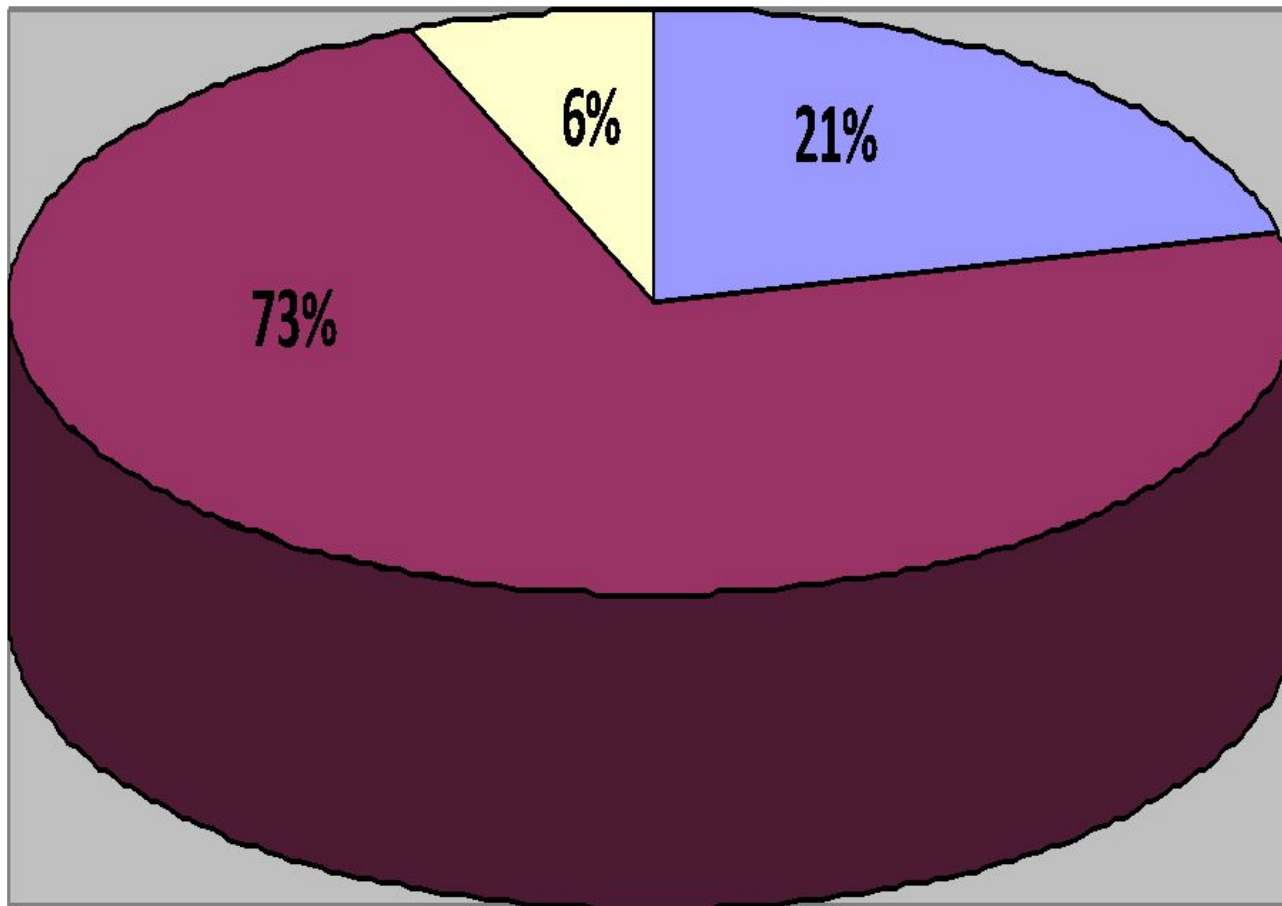
2 ель - 16 метров 420 сантиметров.

3 ель - 16 метров 310 сантиметров.

Анкетирование

учащихся:

Тип ели	Классы, принявшие участие в опросе							
	1К	4А	5А	5Б	6В	6Г	8В	9В
Живая	6	3	7	3	3	6	6	2
Искусственная	18	15	18	18	19	16	13	6
Не ставили ель в новогодние праздники	0	2	2	0	1	4	1	0



■ живая

■ искусственная

■ не было ели

Лесовосстановление:

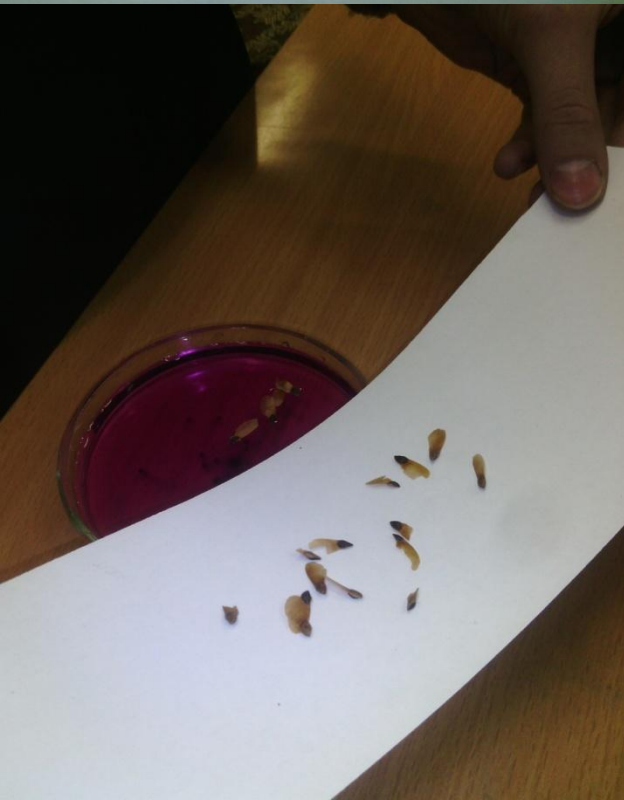
Искусственное лесовозобновление:

- выращивание посадочного;
- обработку почвы плугами, рыхлителями, культиваторами, посадку саженцев, уход за культурами.

Естественное лесовозобновление – это процесс образования нового поколения леса естественным путем.

Методика выращивания ели:

- Сбор шишек
- Извлечение семян
- Стратификация
- Посадка
- Полив



Заключение:

- Использовать искусственные ели.
- Купить специально посаженные ели в питомниках.
- Наряжать елочки во дворах домов.
- Организовывать выставки с новогодними букетами с целью пропаганды среди населения новых традиций оформления праздника.
- Изготавливать ели самим из различных материалов.



**Фото Кузнецовой Елизаветы, 6 «В»
класс.**