

Особенности редакторов векторной и растровой
графики.

Обзор основных функциональных возможностей и
особенностей работы в среде таких графических
редакторов как **MS Paint, Paint.Net, Adobe
Photoshop, GIMP, CorelDRAW, Adobe Illustrator,
Inkscape**



Урок 3

Векторный графический редактор

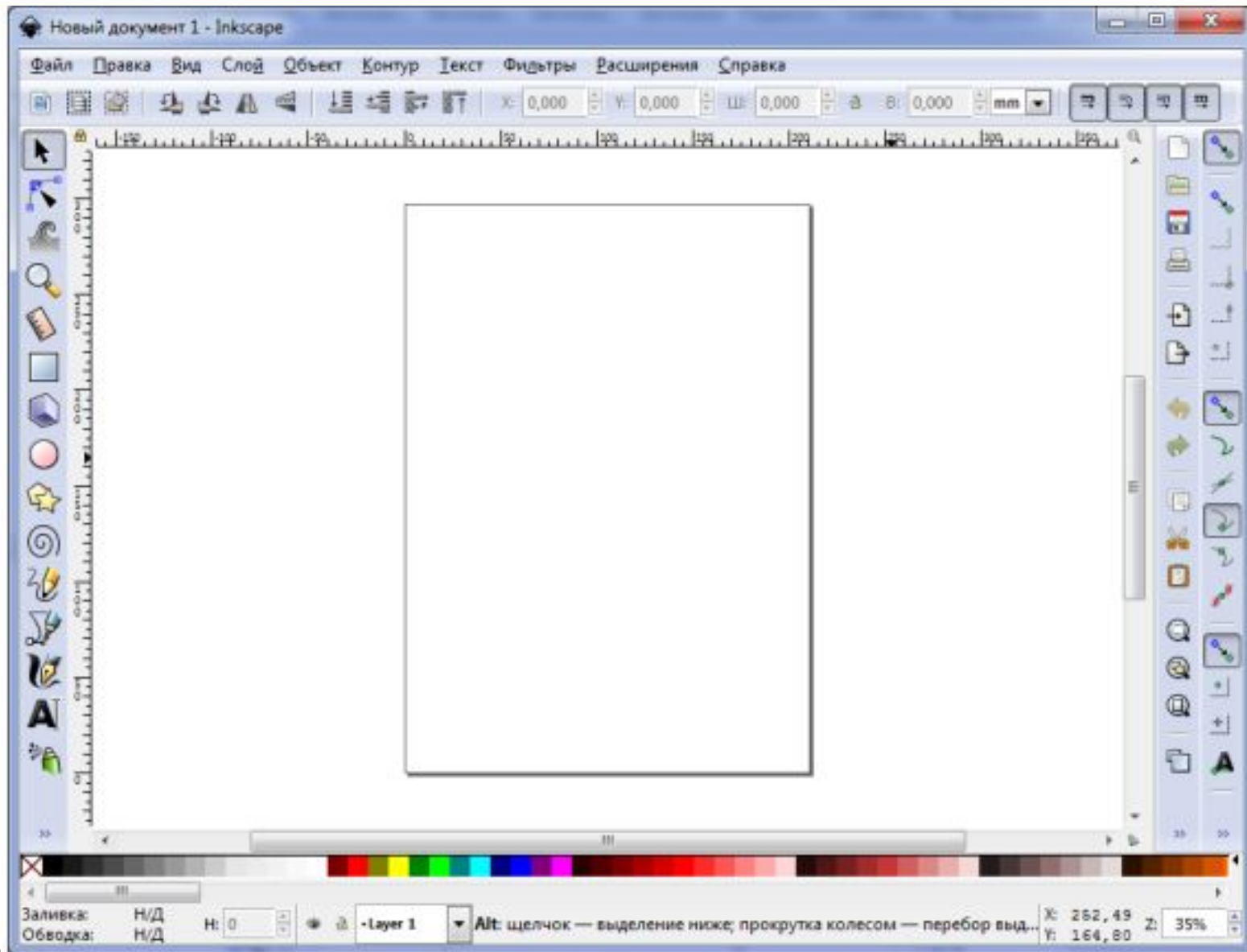
– специализированная программа, предназначенная для создания и обработки векторных изображений. Такие программы используются в работе художников и дизайнеров разных направлений, конструкторов, мультипликаторов, в сфере деловой графики, для презентаций, публикации в Интернете и т.п.

Векторные графические редакторы предоставляют возможность создавать и редактировать векторные изображения непосредственно на экране компьютера, а также сохранять их в различных векторных форматах.

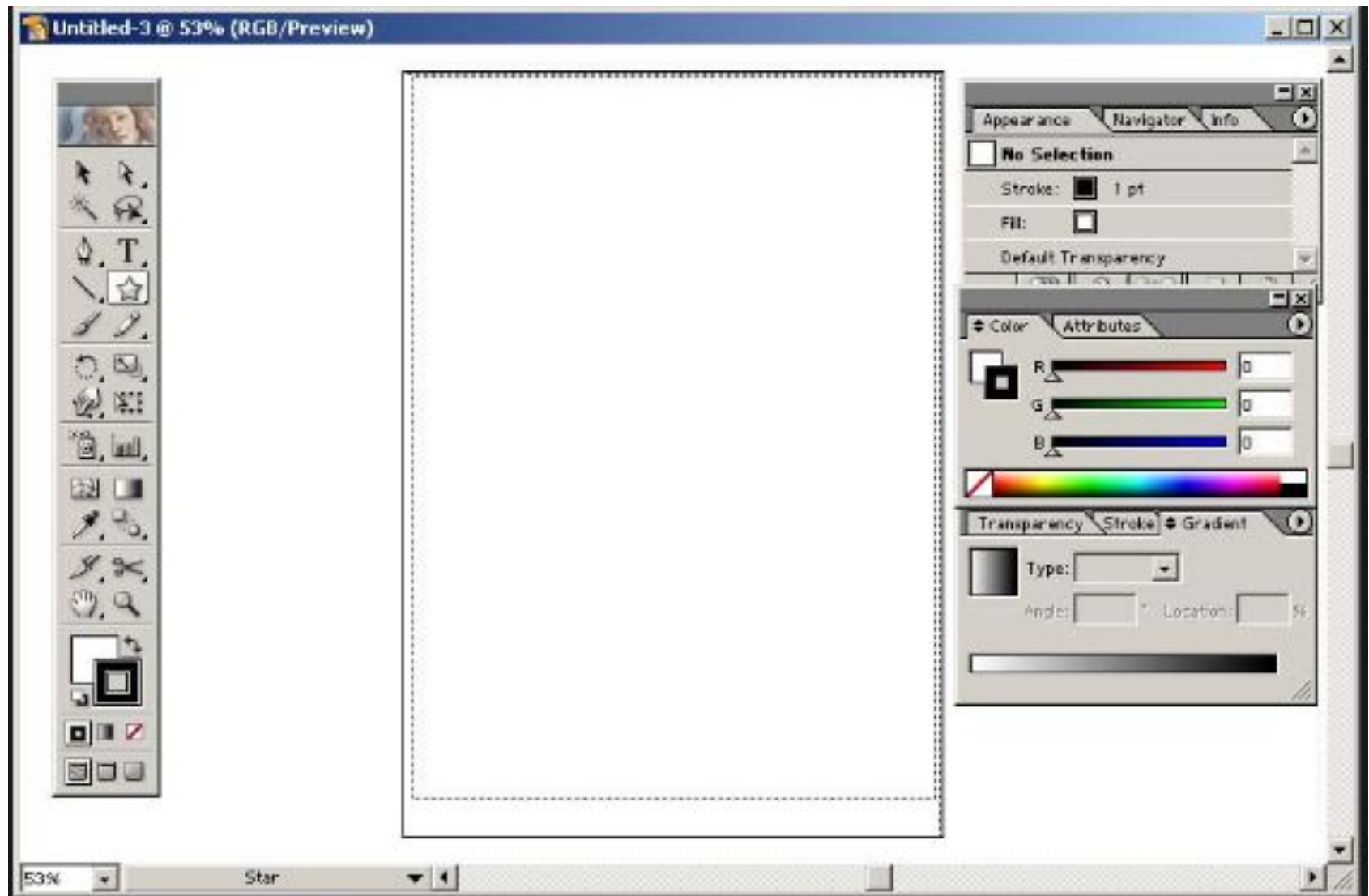
Векторные графические редакторы

Открытые	Dia, Inkscape , Skencil, sK1, Sodipodi, Xara Xtreme for Linux, Alchemy	
Проприетарные (от proprietary — частное, патентованное,)	Коммерческие	Adobe Illustrator , Adobe Flash, Adobe FreeHand, CorelDRAW , Xara Designer PRO
	Бесплатные	Expression Design, OpenOffice.org Draw, Pivot Stickfigure Animator

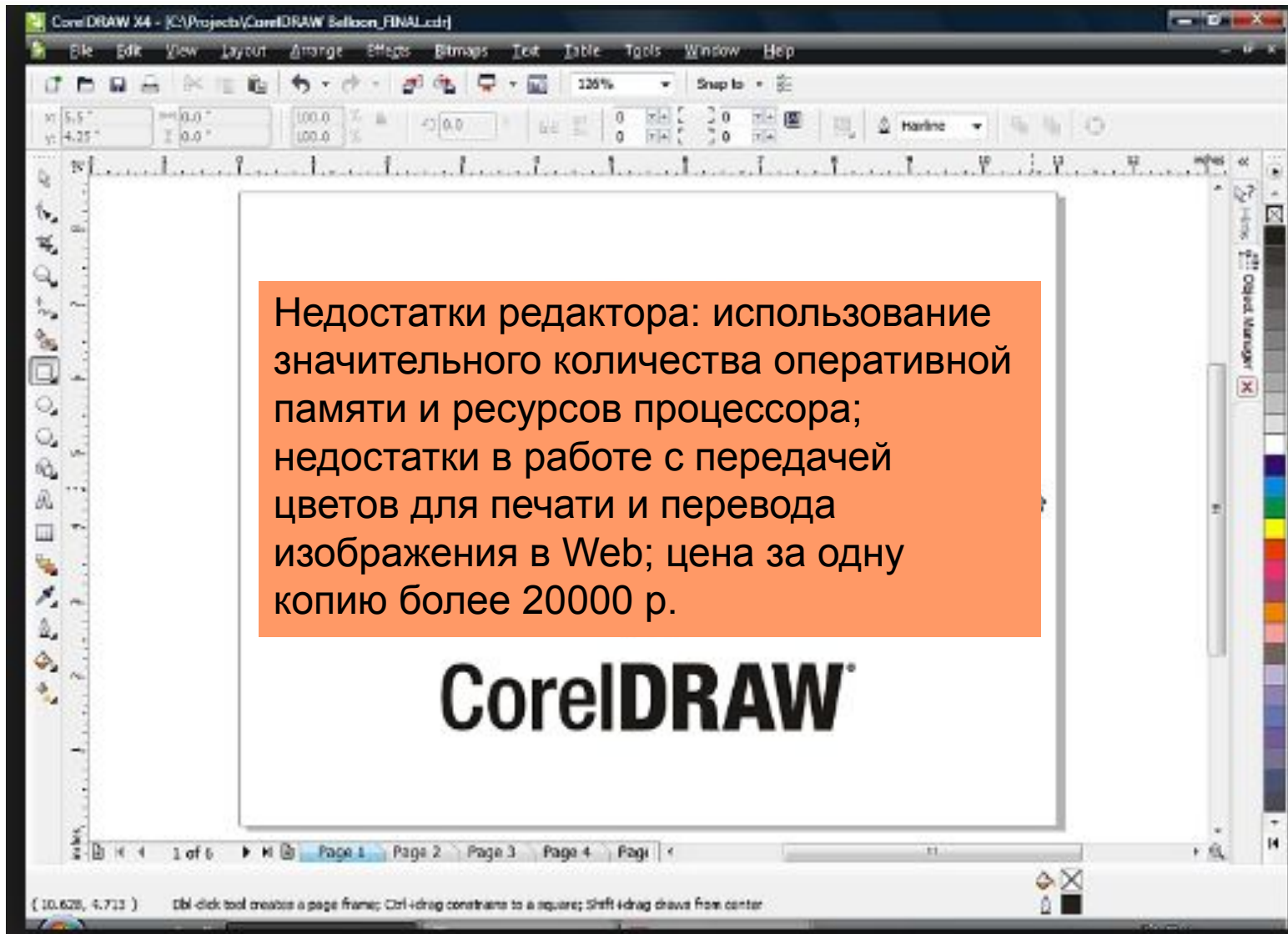
Inkscape



Adobe Illustrator



CorelDRAW

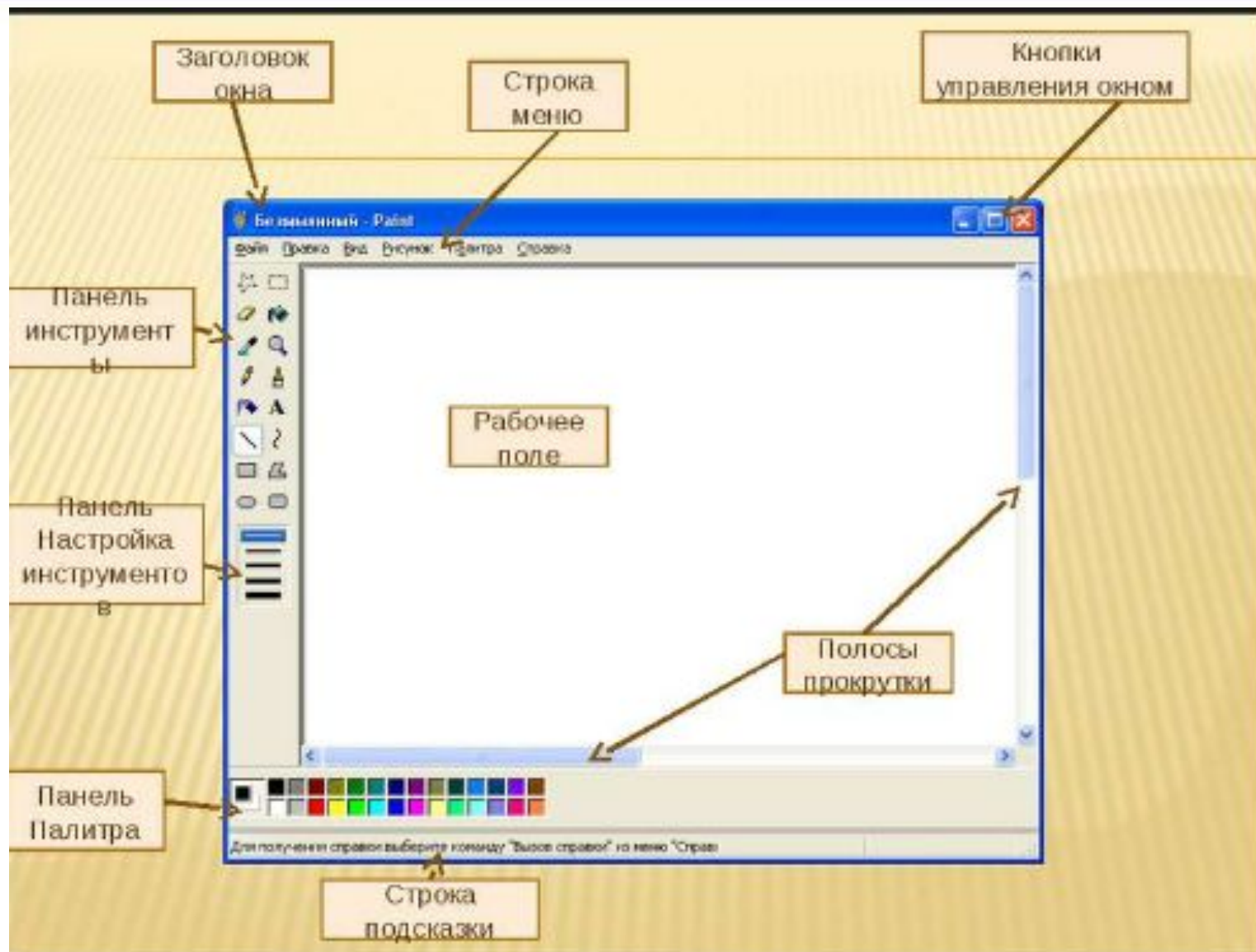


Растровый графический редактор

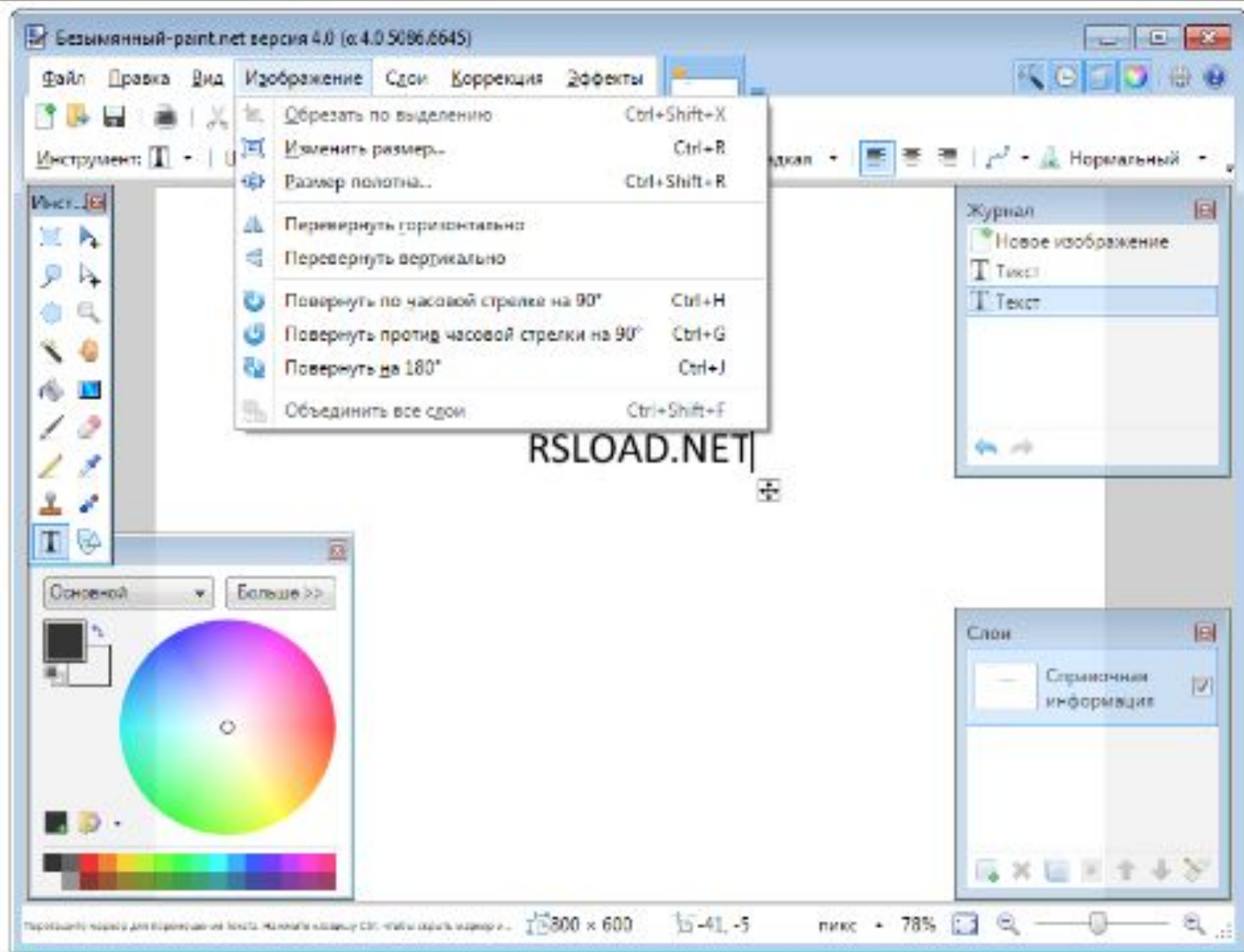
- специализированная программа, предназначенная для создания и обработки растровых изображений, то есть графики, которая в память компьютера записывается как набор точек, а не как совокупность формул геометрических фигур.

Подобные программные продукты нашли широкое применение в работе художников-иллюстраторов, при подготовке изображений к печати типографским способом или на фотобумаге, публикации в интернете.

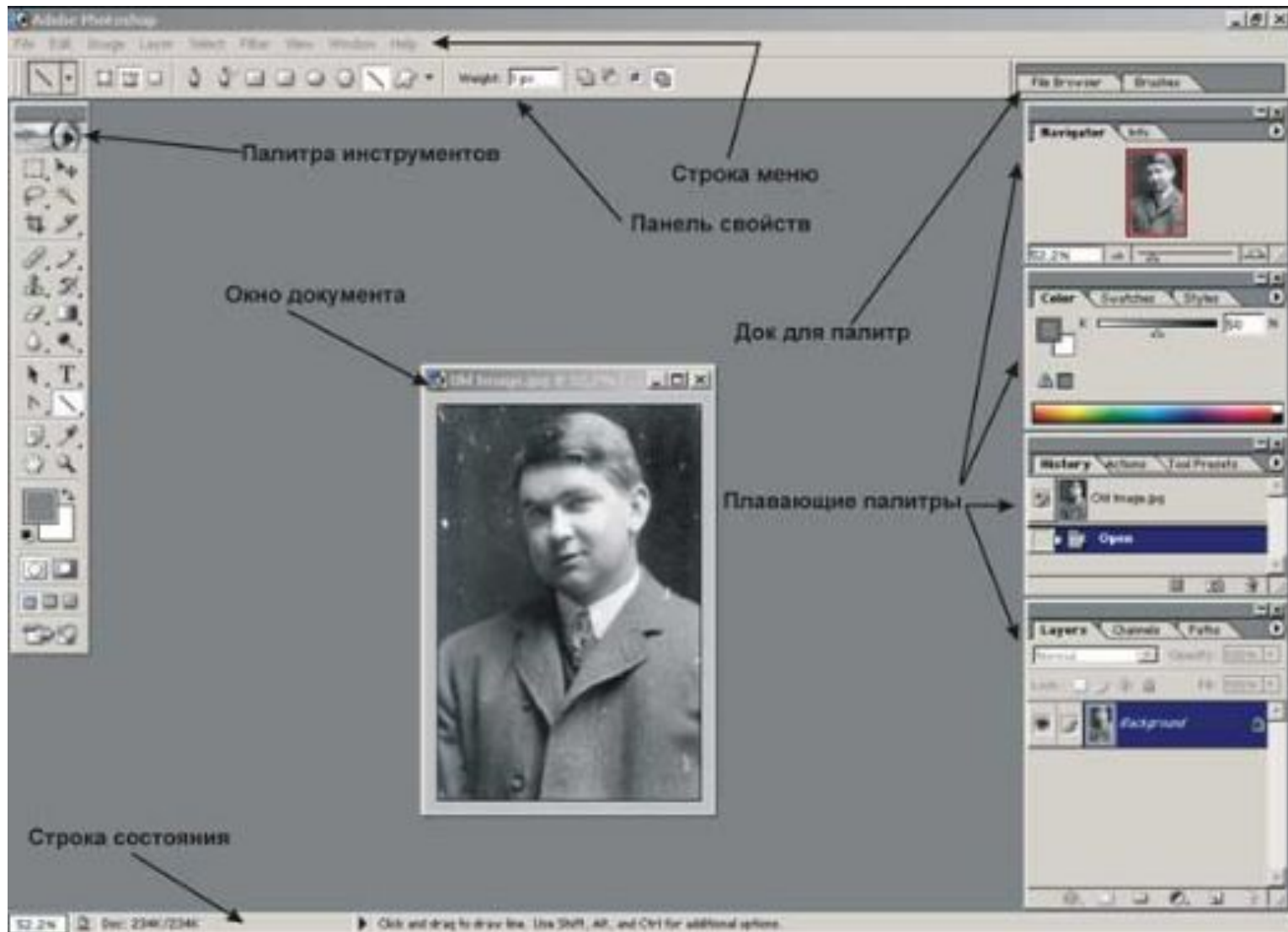
MS Paint



Paint.Net



Adobe Photoshop



GIMP

GIMP(1995г.)

Язык: С



Растровый графический редактор



Проект основан в 1995 году Спенсером Кимбеллом и Питером Маттисом как дипломный проект, в настоящий момент поддерживается группой добровольцев.

Сравнение векторных и растровых редакторов

В последнее время векторные и растровые редакторы все более пересекаются, поэтому их не следует противопоставлять друг другу.

Возможности векторных и растровых программ часто дополняют друг друга.

Векторные редакторы более пригодны для создания макетов страниц, типографики, логотипов, четко очерченных иллюстраций (например, мультипликации, клипарт, сложных геометрических шаблонов), технических иллюстраций, диаграмм и составления блок-схем.

Растровые редакторы больше подходят для обработки и ретуширования фотографий, создания фотореалистичных иллюстраций, коллажей, рисования с помощью графического планшета.

Последние версии растровых редакторов (таких как **GIMP** или **Photoshop**) предоставляют пользователю и векторные инструменты, а векторные редакторы (**CorelDRAW**, **Adobe Illustrator**, **Xara Xtreme**, **Adobe Fireworks**, **Inkscape**, **Alchemy**, **SK1** и др.) имеют возможности работы с растром, пока еще несколько ограниченные по сравнению с растровыми редакторами.