

www.umt4.com



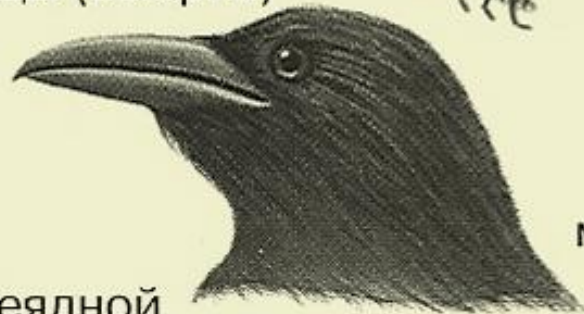
клюв плотоядной
птицы (сокола)



клюв зерноядной
птицы (вьюрка)

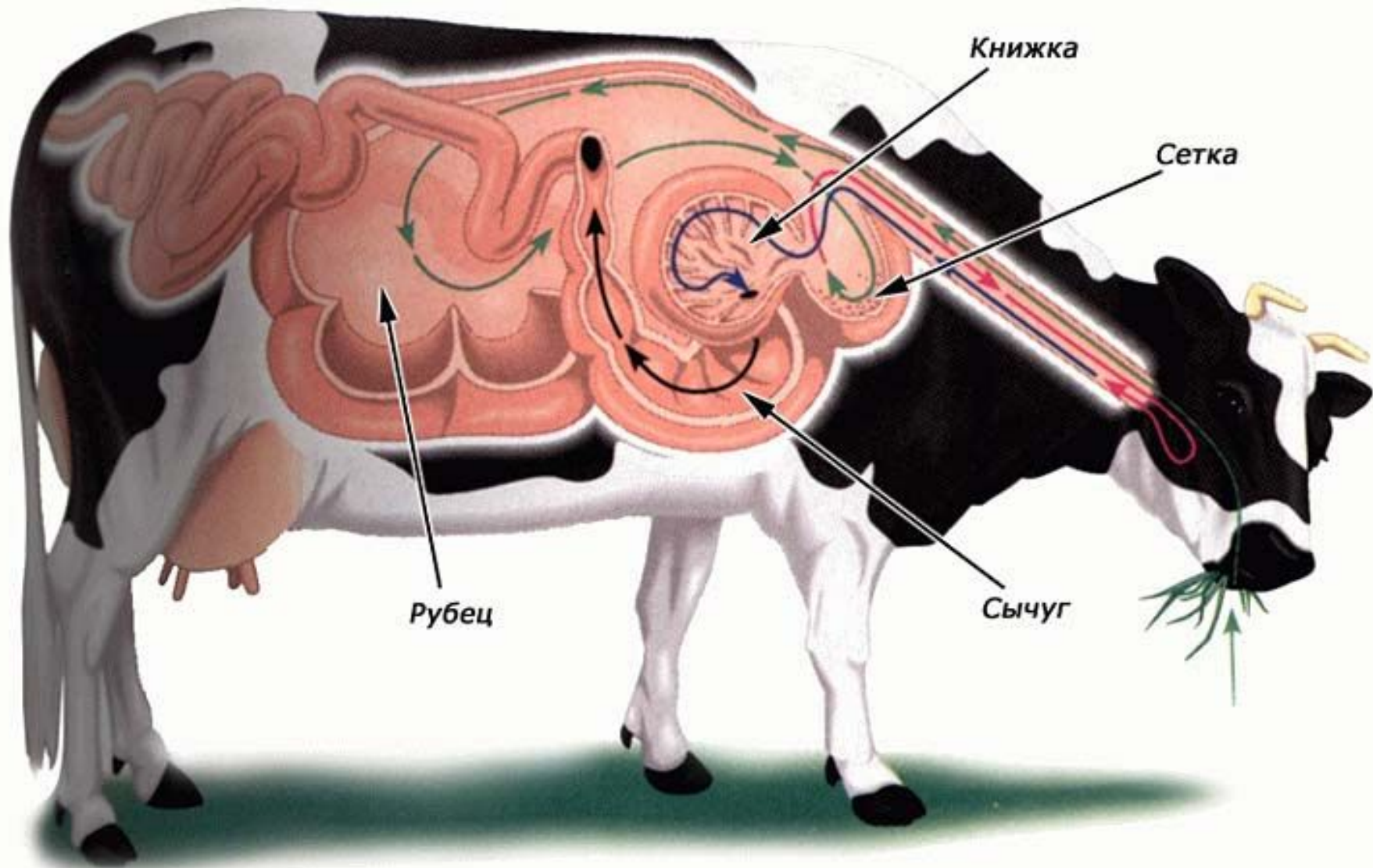


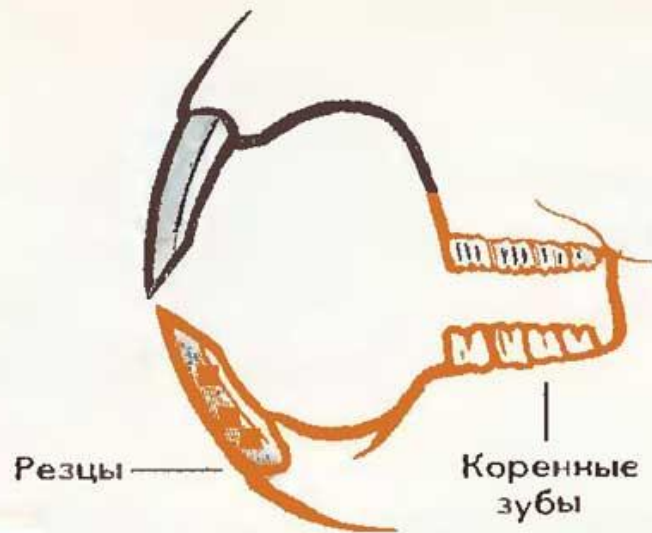
клюв насеко-
моядной птицы
(пчелоеда)



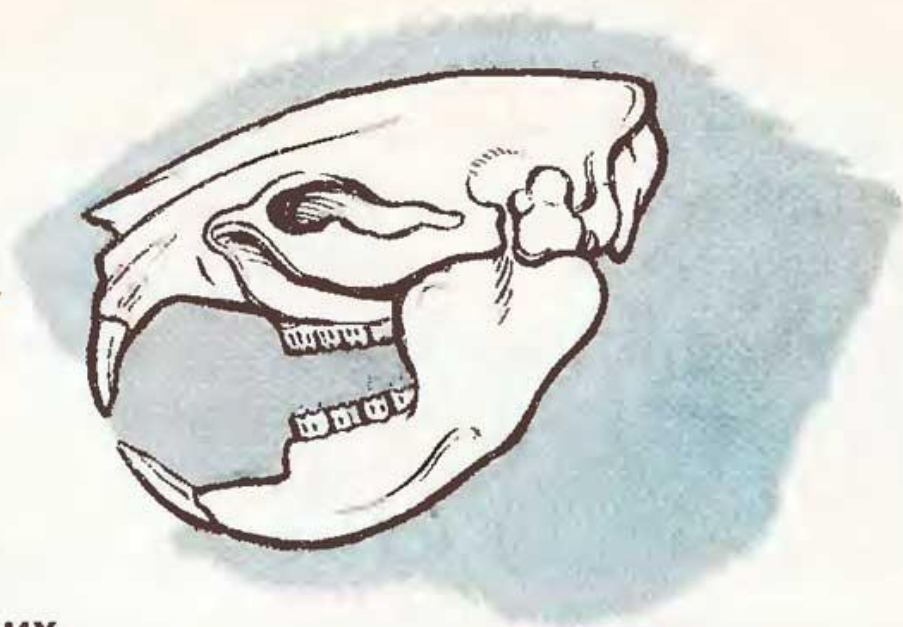
клюв всеядной
птицы (сороки)

По форме клюва мы можем определить, каким кормом они в основном питаются.





Строение зубов грызущих млекопитающих.



Череп грызуна.

Растительноядные животные имеют отличия и в строении зубов.

ПЕРЕТИРАЮЩИЕ
Лошадь



Вопросы для повторения

- 1. На какие группы можно разделить животных по способу добывания пищи?
- 2. Каких животных называют растительноядными?
- 3. Какие приспособления имеют растения, чтобы не быть съеденными, приведите примеры?
- 4. Назовите примеры растительноядных животных?
- 5. Как пищеварительная система растительноядных животных отличается от плотоядных? Почему?
- 6. Какое приспособление есть у растительноядных улиток чтобы перетирать пищу?
- 7. Какое строение имеет желудок копытных животных?
- 8. Какие отличия в строении зубов имеются у растительноядных животных?
- 9. Как по клюву птицы мы можем определить особенности её питания?

Домашнее задание

- 1) § 28,
- 2) подготовить презентацию об особенностях питания любого животного.