

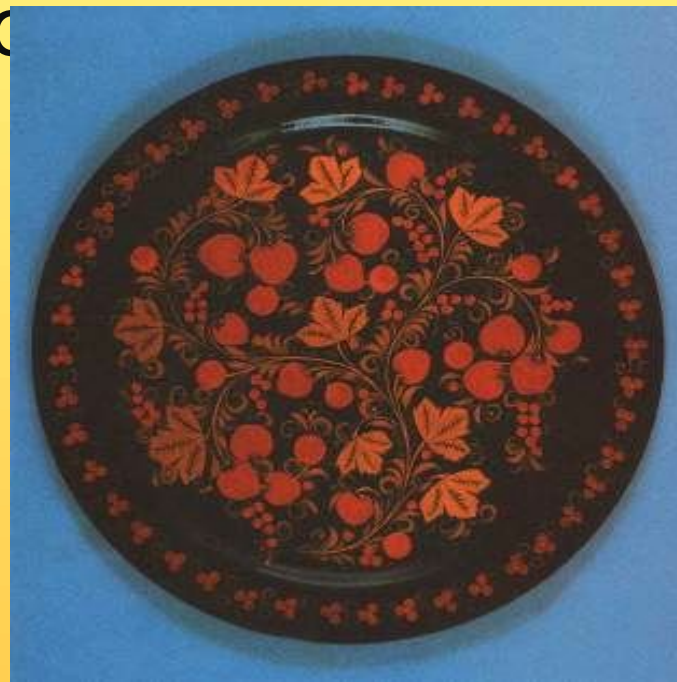
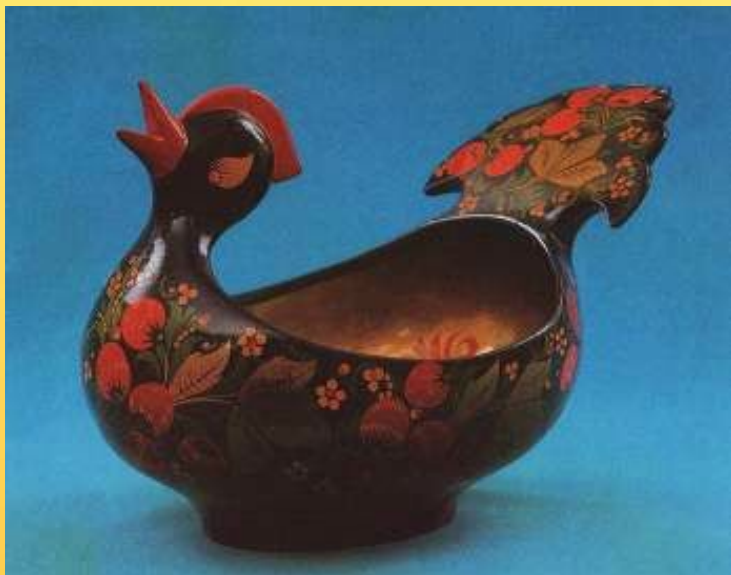


|| Золотая Ковчига ||

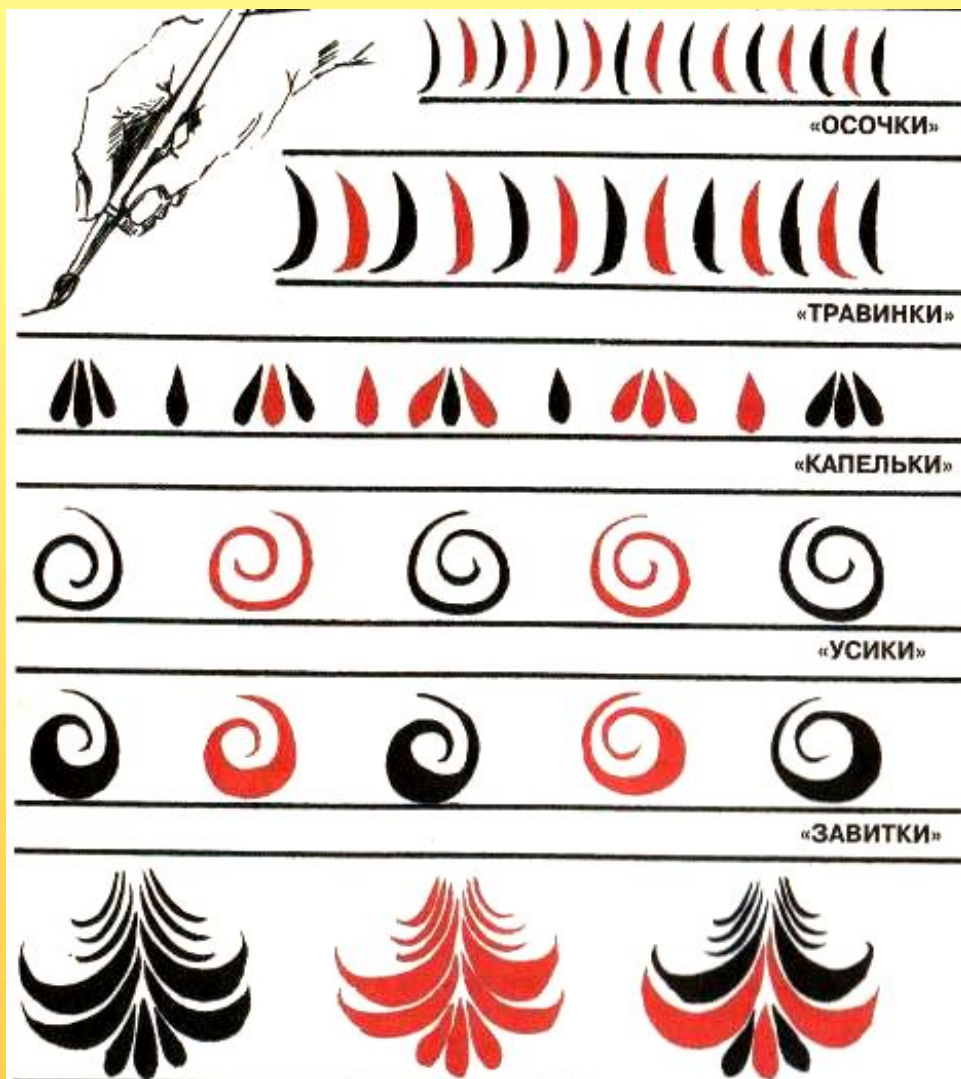


**Посуду** изготавливают из липы, берёзы, ольхи, осины.

**Типы русской деревянной посуды:**  
братины, поставцы, кадочки, ковши-  
утицы, чаши, миски, ло



# Элемент хохломской росписи – «Травка»

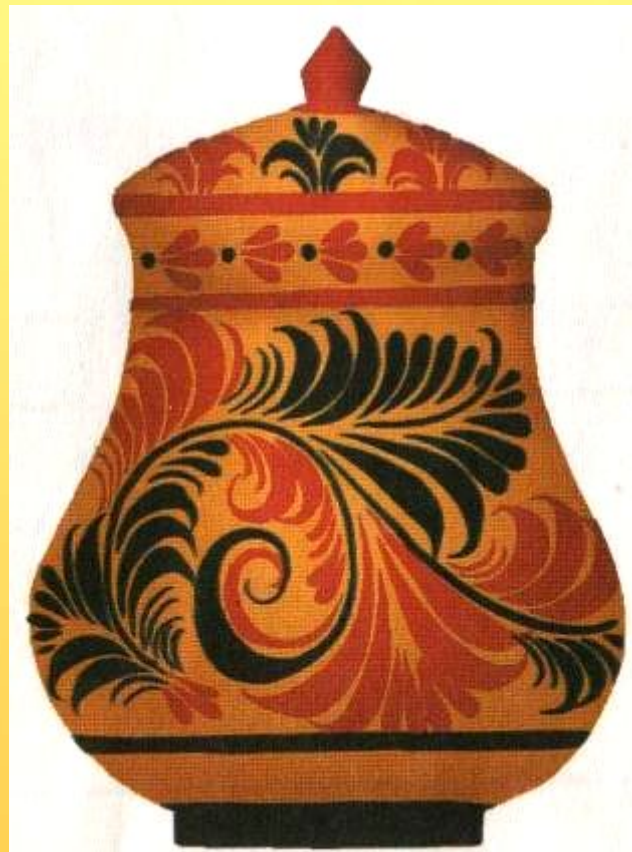


Чаша  
расписана  
элементами  
«Травка»

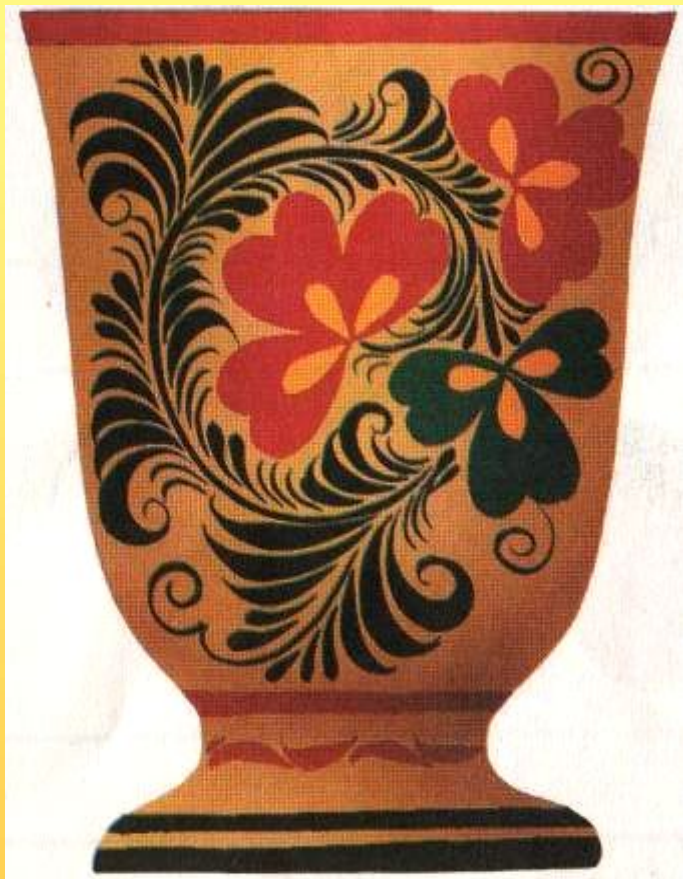




# Элемент хохломской росписи – травный орнамент



**Элемент хохломской росписи –  
«Листочки»**



# Практическая работа



# Практическая работа



# Практическая работа





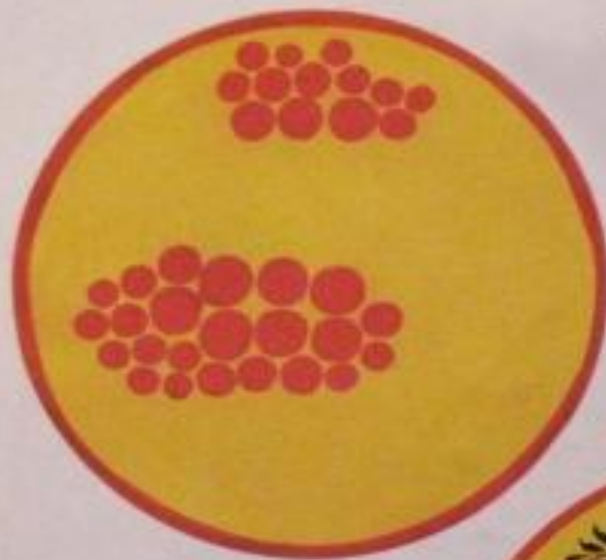
# Практическая работа

Последовательность выполнения



# Практическая работа

Последовательность выполнения



**СПАСИБО!**

