

Воронежский государственный биосферный заповедник им. Пескова В.М.



- Выполнил: ученик 8 Б класса, МБОУ СОШ № 47, Чуриков Владислав;
- Руководитель: учитель географии Иваньшин Александр Андреевич

Цель работы:

- Проследить динамику популяций растений, изучить особенности сезонного развития на территории Воронежского биосферного заповедника.

Задачи:

- 1. Проанализировать межгодовую динамику численности побегов, развития и размножения растений;
- 2. Составить описание видов;
- 3. Познакомиться с историей заповедника.

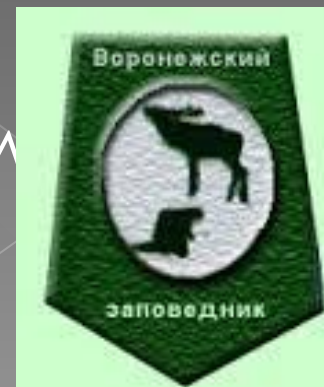
Район исследования:

- Воронежский государственный природный биосферный заповедник имени Пескова В.М.
- Гербарий высших растений факультета географии, геоэкологии и туризма (ВГУ).



Воронежский заповедник

- Один из старейших заповедников в России расположен в 40 км к северу от центра Воронежа, в непосредственной границе с его отдалённой частью — посёлком Краснолесный. Создан в 1923 году постановлением № 66 Воронежского губземотдела губисполкома. В 1927 году Совет Народных Комиссаров РСФСР утвердил положение о «Государственном охотничьем бобровом заповеднике». Площадь 31053 га.



Научные достижения

- Воронежский заповедник прославился своими научными достижениями: в заповеднике был создан первый в мире экспериментальный бобровый питомник для размножения и изучения бобра. Сотрудники заповедника также достигли успехов в отлове и расселение европейского благородного оленя и кабана.



ЛАНДЫШ МАЙСКИЙ



Петров крест чешуйчатый



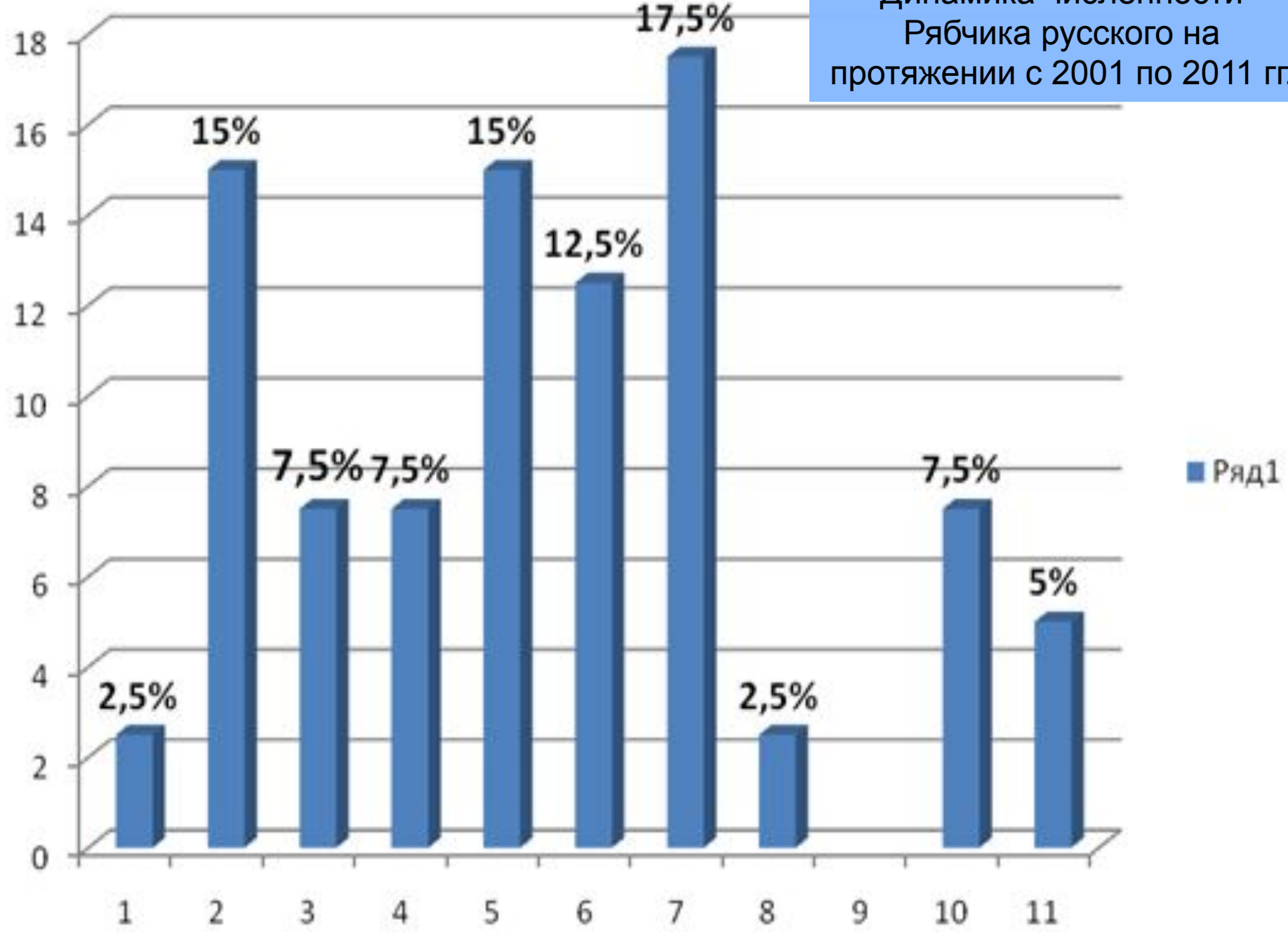
Хохлатка плотная



Рябчик русский



Динамика численности
Рябчика русского на
протяжении с 2001 по 2011 гг.



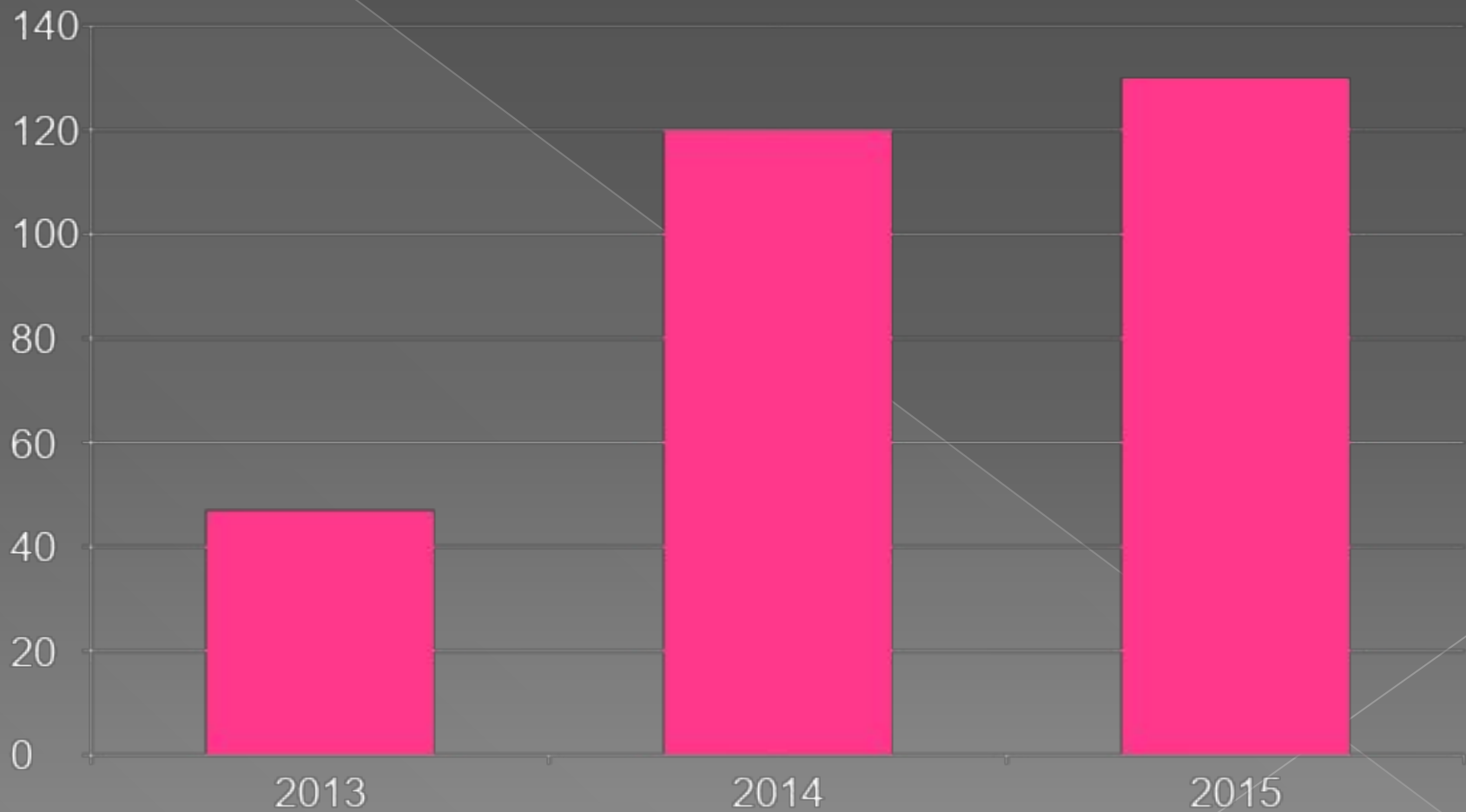
Прострел луговой



Пролеска сибирская



Динамика численности Пролески сибирской с 2013 по 2015гг.



Чистотел майский



Заклучение



© Спасибо за внимание!!!