



**Снежная  
Королева**

**Обучение по новой  
коллекции AW18**

**Направление «Мех»**

## Модели из куницы

В сезоне AW 17-18 «Снежная королева» представляет отличный вариант для тех, кому нужна не просто теплая одежда, а нечто эксклюзивное.



Исторически мех куницы считался роскошью, и таковым он является по сей день. Шубы из меха куницы торговой марки «Antonio Didone», произведенные в Италии – безусловный символ статуса и престижа.

ANTONIO DIDONÈ

## Новые торговые марки.

### Langiotti

Компания «Снежная королева» представляет новый бренд «Langiotti», производство – Италия.



История компании **LANGIOTTI**, известной своими меховыми изделиями, начинается с конца 19-го века в США. Сегодня уже четвертое поколение, занятое в меховой промышленности, руководит семейным бизнесом, демонстрируя глубокое знание секретов этого мастерства, применяя высокотехнические методы обработки, делая ставку на качество, детали и последние модные тенденции.

**Основные девизы** бренда Langiotti:

- «Мы гордимся меховыми шедеврами, которые мы создаем».
- «Мы остаемся верны традиционным способам ручного производства наших изделий в Европе, превращая самое лучшее сырье в превосходные произведения искусства, не забывая при этом следовать новейшим тенденциям в области защиты окружающей среды».

**Успех стиля** в том, что крой одежды позволяет подчеркнуть достоинства любой женщины, вне зависимости от особенностей её фигуры.

**Размерный ряд:** от 42 до 48

**Сегмент:** HIGH



LANGIOTTI

## Новые торговые марки. Nevris



Компания «Снежная королева» представляет новый бренд «NEVRIS», производство – Греция.

**История:** Компания «NEVRIS» была основана ещё в 1975 году в Аргосе. Основными принципами бренда являются - мастерство изготовления меховых изделий, необходимое внимание к сырью и должное уважение к своим клиентам. Любовь к своему делу проявляется в каждом изготавливаемом изделии.

Использование высококачественных материалов в сочетании с многолетним опытом работы и знанием своего дела – все это позволило Nevris заслуженно достичь вершины меховой промышленности! Nevris предлагает покупателям элегантные модели свободного кроя, которые учитывают все особенности фигуры женщины, что делает изделия бренда максимально комфортными.



Покупательницы, выбирающие торговую марку Nevris – это женщины, добившиеся определенных высот и знающие себе цену. Эта женщина точно знает, чего хочет, и выглядеть она должна соответственно- стильно и дорого.

**Размерный ряд:** от 44 до 50

**Сегмент:** HIGH



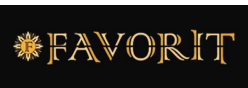
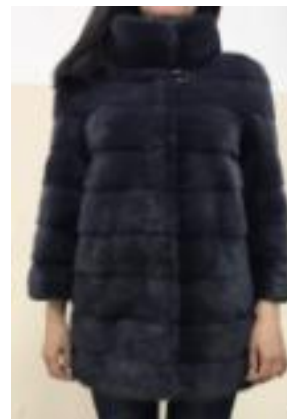


## Новые торговые марки. Российские производители Middle и High сегментов



Компания «Снежная королева» представит новые торговые марки пятигорских производителей. Фабрика «Золотой Олимп» представит модели из лисы, разработанные совместно с итальянскими дизайнерами.

Дизайн изделий торговых марок «Фаворит» и «Джулия» разработан с учетом мировых тенденций мехового рынка. Изделия выполнены российскими мастерами, учитывающими предпочтения и особенности фигур российских клиенток. Разнообразие цветов и большой размерный ряд, качественный российский и зарубежный мех придется по вкусу изысканным дамам.



## Собственные торговые марки сегмента Middle

«Снежная Королева» активно поддерживает российских производителей, формируя цивилизованный и законопослушный рынок легкой промышленности. Товары собственных торговых марок, таких как De la Manie и Felicci, страны производства Россия, изготовлены на лучших российских предприятиях с использованием качественного сырья.



Номер контрольного знака: RU-430302-AAA2601073 <small>версия 1.8.2.3</small>	
Текущий статус	Товар с КиЗ находится в продаже.
Наименование товара	ЖЕНСКОЕ ПОЛУПАЛЬТО МЕХОВОЕ ИЗ НОРКИ С ПЯСОМ ИЗ НАТУРАЛЬНОЙ КОЖИ. 303390000
Вид меха	Норка
Страна	РОССИЯ
Производитель	ООО "СК Трейд"
Бренд	FELICCI
Продавец	ООО "СК ТРЕЙД"
Крашенный мех	Да
Декларация соответствия	RU Д-РУ.АГО2.15794 от 12.12.2016; RU Д-РУ.АГО2.В15794 от 12.12.2016; отсутствует, товар получен до введения обязательного декларирования
Размер изделия	44
Модель изделия	452-25/105
Цвет изделия	БЕЛЫЙ

Особо отметим, что при сканировании КИЗов можно увидеть часть моделей, для которых ООО «СК Трейд» числится как производитель и продавец. Это те модели европейских торговых марок, которые отшиваются по дизайну бренда-производителя на российской фабрике. Пошив моделей производится из европейского сырья высочайшего качества velvet, купленного на аукционе в Копенгагене.



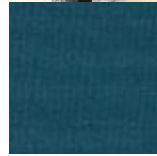
Дизайнеры в зимнем сезоне все чаще используют в своих коллекциях уникальные цвета «голубой ели» в сочетании с оттенками листвы тенистого дерева; нежнейший розовый с лиловыми нотками. Популярен также и цвет моря, хранящий в себе свежесть волны прибрежной гавани и синеву бескрайнего неба.



бледно-розовый



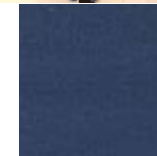
ярко-синий



темно-зеленый



голубой

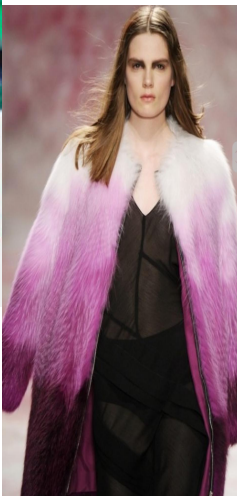


темно-синий



## Эффект деграде

Дизайнеры в осенне-зимнем сезоне идут на смелые эксперименты, подвергая мех дополнительной обработке, создавая узорную поверхность, окрашивают в яркие цвета с эффектом «деграде» – плавным переходом от светлого оттенка к темному, или кардинально другому цвету.



Мировые тренды

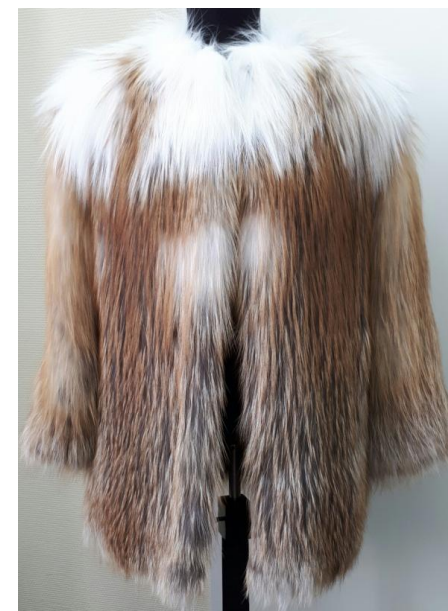




## Короткие и объемные

Одним из основных трендов нового сезона стали **короткие и объемные шубы**. Основное условие – длинный мех и длина до середины бедра и выше.

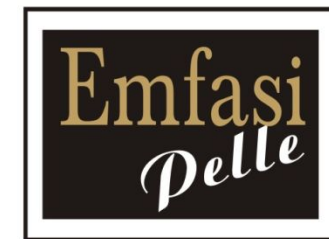
В фаворитах коллекции Компании «Снежная королева» представлены ультрамодные модели шуб пестрых оттенков из лисы и енота. Такие изделия можно сочетать как с длинными расклешенными юбками, так и с брюками всевозможных фасонов .



## Оверсайз

Тренд на верхнюю одежду **оверсайз** – один из тех, что называют «*длящимися*». С объемами не хотят расставаться *street style* иконы и просто модно одетые люди на улицах крупных городов, а, значит, и дизайнеры не спешат отказываться от занятой игры с размерами.

Некоторое время назад оверсайз выходил за пределы допустимого так, что к этому слову хотелось добавить ещё одно «овер». Судя по последним коллекциям, излишний гиперболизм уже не столь привлекателен в модных кругах, сейчас сделаны ставки на умеренность. Комфортные и уютные шубы такого силуэта остаются элегантными, несмотря на объем.



## Шубы-платья

Помимо моделей оверсайз и укороченных шуб из пушистого меха, актуальными в предстоящем сезоне будут модели по фигуре, так называемые шубы-платья и шубы-халаты. Отличительной чертой таких моделей является свободный крой, большие английские воротники, шали и капюшоны.



LANGIO

TSOUKAS BROS.  
& SONS



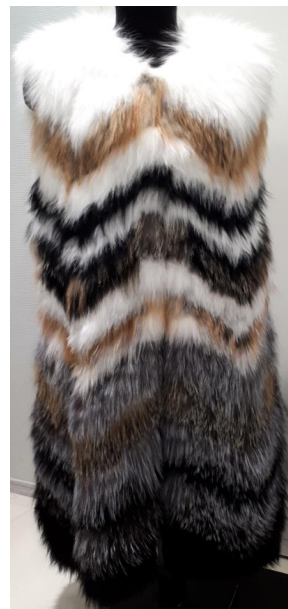
Estel





## Удлиненные жилеты

На смену популярным на протяжении нескольких последних лет лисьим и песцовым жилетам до середины бедра приходят удлиненные версии этих моделей.



Мировые тренды





## Мех песца с имитацией под «соболь»

В новой коллекции Компании «Снежная королева» появились **песцовые шубы в цвете «енисейский соболь»**, позволяющие женщине почувствовать себя настоящей королевой.

Модели в этой роскошной окраске станут настоящими «звездами» сезона.





## Разнофактурная шуба

**Разнофактурная шуба** – безоговорочный must have зимнего сезона 2017-2018. Дизайнеры собирают шубу в технике «пэчворк» не только из меха разных цветов, но и различных фактур. Причем, чем больше будет отличаться цвет, текстура и длина меха, тем больше наряд будет отвечать последним тенденциям этого сезона.



Мировые тренды





## Воротники и манжеты

В моде ярко ощущается влияние 90-х. Одним из проявлений этого влияния в сезоне AW 17-18 стало наличие в изделиях **объемных воротников и манжет**.

Эта многообещающая модная тенденция отразилась и в ассортименте «Снежной королевы». Модели норковых пальто декорированы роскошными воротниками и манжетами из соболя и лисицы.





## Контрастные полосы

Особое внимание в этом сезоне уделено сочетанию контрастных полос меха в одном изделии. Вшивая яркие полосы меха между шкурами, дизайнеры добиваются необычного эффекта, подчеркивающего силуэт и структурность меха.



Мировые  
тренды

LANGIO



Модели «Прайс Поинт» – это модели по самой привлекательной цене



**11'990**

Ультрамодный жилет из меха тибетской овцы будет представлен в 2-х актуальных цветах этого сезона – Orange Pink (персиковый) и Dark Blue (темно-синий).



**47'790**

Короткий жакет из меха норки –идеальная основа для создания зимнего гардероба. Гармонично сочетается с брюками, джинсами и даже платьями!



**59'990**

Короткая шуба прямого силуэта идеально дополнит повседневный образ.





Модели «Звезды» – это самые трендовые модели нового сезона

## Другой мех



**Шуба из пушистого меха** невероятно нежного голубого оттенка – ультрамодная модель в этом сезоне. Она сделает любой образ незабываемым и станет незаменимой вещью в вашем гардеробе.

Великолепно сочетается с брюками, а также юбками

**Длинный жилет из пушистого меха** стал обязательным атрибутом в гардеробе любой городской модницы. Он подойдет как для повседневного образа, так и для выходного.

**Шуба из чернубурой лисицы** актуального сиренево-фиолетового оттенка – смелое дизайнерское решение, которое добавит шика в любой образ. Сочетание классического меха и необычного оттенка – то, что необходимо для создания неповторимого образа

**Длинная шуба из вязаного меха лисицы**, выполненная в смелом цветовом решении, станет ярким украшением гардероба. Прекрасно сочетается с платьями в пол и джинсами.

## Другой мех



**Объёмная шуба из рыжей лисицы** – один из главных трендов сезона, который можно смело дополнять эффектными деталями: элегантными перчатками, высокими сапогами и стильным платком.



**Короткий жакет из чернобурой лисицы** поможет создать яркий образ, прекрасным дополнением к которому будут стильные брюки.



**Длинная шуба из песца цвета енисейского соболя** – must have этого сезона, идеальный вариант для роскошного образа.



## Норк



**Шуба-халат** цвета осеннего неба с контрастной белой отделкой гарантированно добавит изюминку любому повседневному наряду и станет украшением любого праздничного выхода.

**Шуба фантазийной раскладки** меха в нежном бежевом оттенке прекрасно впишется в гардероб любой девушки.

**Короткая шуба с капюшоном и застежкой-молнией** в актуальном светло-песочном оттенке – незаменимая вещь для любой жительницы мегаполиса.

**Элегантная шуба с отделкой благородным мехом соболя** покорит сердце любой девушки и станет показателем высокого статуса и хорошего вкуса обладательницы модели.





## Норк

а



**Меховое пальто из норки** прекрасно завершит изящный вечерний образ или будет его основой.



**Шуба с английским воротником в голубом цвете (Blue Angel)** – хит продаж прошлого года, будет представлена и в этом году, в том числе в новом розовом цвете (Sakura). Идеально дополнит гардероб смелых и уверенных женщин.



**Полупальто из меха норки с акцентами на спине** – модель для тех, кто любит уделять внимание деталям. Одинаково хорошо подойдет к классическому стилю и стилю кэжуал.