

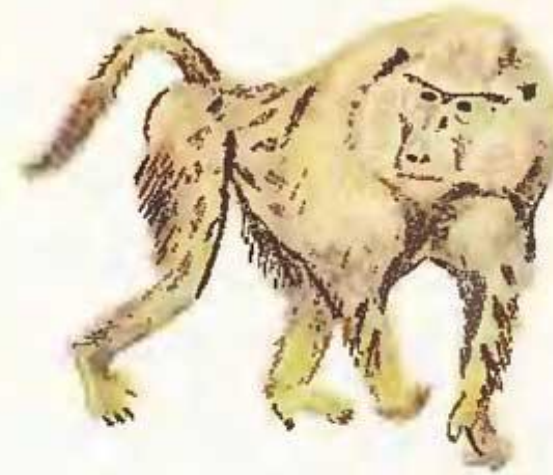
Коата



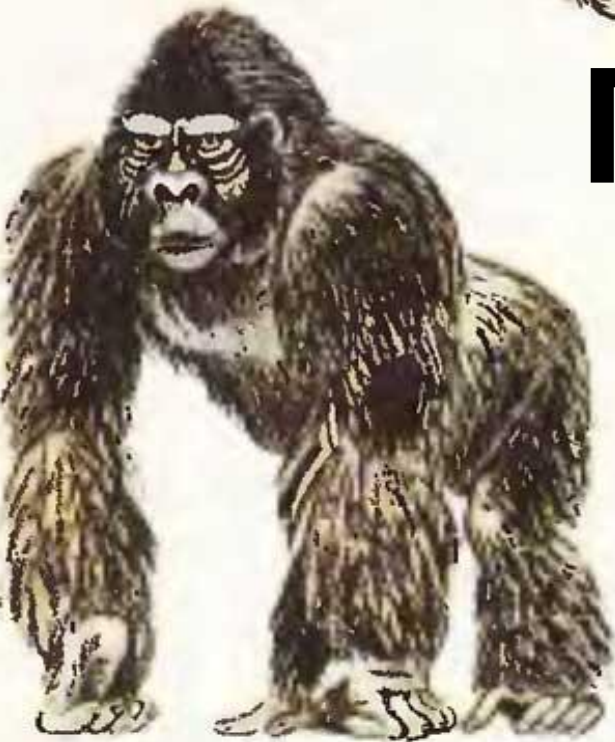
Зеленая
мартышка



Павиан



Приматы



Горилла



Шимпанзе



Орангутан

- Отряд *Приматы* включает наиболее развитых представителей животного мира – лемуров и обезьян. Даже название отряда происходит от латинского слова *прима* – «первый», «лучший».

Разновидности

Лори



Орангутан

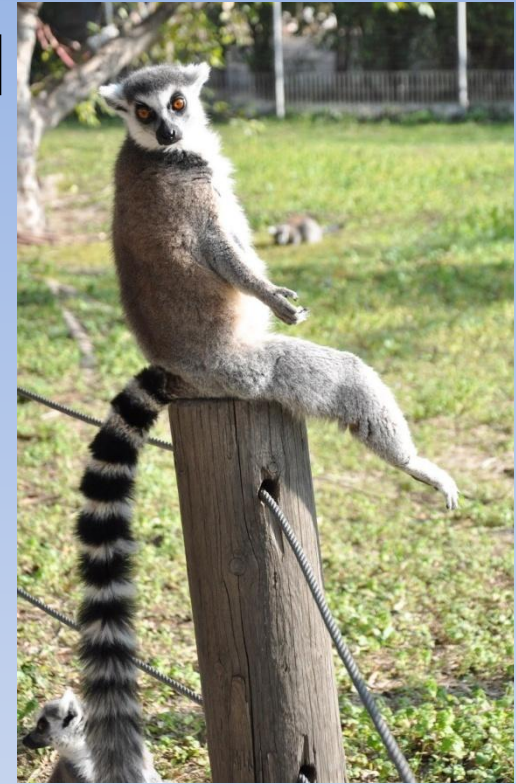


Около 200 видов приматов обитают в тропических лесах Африки, Азии, Центральной и Южной Америки.

Шимпанзе



Лемур



- Приматов относят к млекопитающим. Приматы предпочитают жить в тропическом климате. Они приспособились к жизни на деревьях. В основном, все приматы питаются растениями и насекомыми, но некоторые едят и мясо.

Жизнь на деревьях

Большая часть приматов живет на деревьях в тропических лесах Африки, Азии и Южной Америки. У большинства из них хорошо развито зрение и они могут увидеть приближающегося хищника. Приматы способны прыгать с ветки на ветку с потрясающей скоростью. Питаются они листьями и плодами деревьев, а также насекомыми. У приматов



Приматы



Древесные

Наземные



Приматы разнообразны по величине тела и внешнему облику.



Долгопяты
(9-12 см)



Гориллы
(200см)

- В отряд приматов входит также семейство *людей* с одним современным видом – *человек разумный*.
- Приматы отличаются наиболее прогрессивными чертами:
 - мощно развитым головным мозгом и сложным поведением.
 - Появление человека среди приматов связано с длительным развитием его многочисленных предков: переходом к прямохождению, объединением в группы, овладением речью и коллективным трудом.

- Семейство *Человекообразные обезьяны* объединяет виды, имеющие **наибольшее сходство с человеком**: таковы *шимпанзе, горилла, орангутан*. У них широкое плоское лицо и небольшие ушные раковины, хорошо развитая и похожая на человеческую **мимика**. Много общих с человеком черт и во внутреннем строении, Например, скелеты шимпанзе и человека состоят из одних и тех же костей, имеющих сходное строение. Как и у человека, у этих обезьян известны 4 группы крови.