

**Омский колледж транспортного  
строительства**

**Скоростные поезда  
повышают качество  
ЖИЗНИ**



**Гавриченко Евгений Алексеевич**



# Железнодорожный транспорт

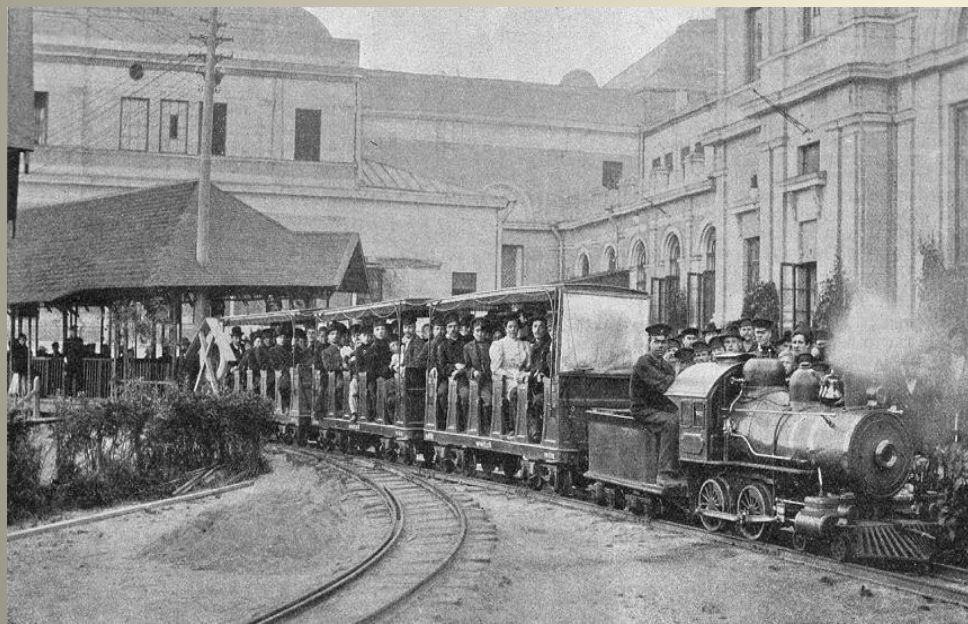
- ✓ На долю железнодорожного транспорта приходится 80% грузооборота и 40 % пассажирооборота транспорта общего пользования РФ.
- ✓ Железнодорожный транспорт – один из наиболее экологически чистых видов транспорта.
- ✓ Главная цель ОАО "РЖД" в сфере экологии – забота о благополучии природной среды и здоровья людей.



# Немного истории...

В России пассажирские поезда начали курсировать в 1837 г. с момента введения в эксплуатацию Царскосельской железной дороги.

Первый российский пассажирский поезд двигался со скоростью всего 32,8 км/ч, а время ожидания следующего состава было равно



# Русское железнодорожное чудо

В середине 60-х годов XIX века российские поезда перемещались со скоростью 43-45 км/час



# Постоянные жалобы

1. **пассажиров** Медленная езда поезда – несколько дней в пути.
2. Маленькая скорость самого поезда
3. Грязь и копоть.
4. Шум и сильные вибрации.



**Все страны мира  
стремятся улучшить  
железнодорожный  
транспорт**

# Что для этого сделано?

<i>Негативные факторы железной дороги</i>	<i>Техническое переворужение</i>
Состояние ЖД вокзалов - плохое обслуживание пассажиров и поездов дальнего следования	Модернизация железнодорожных станций, ЖД вокзалов – красивые здания, чистые перроны, удобные лестницы, комнаты отдыха

# Что для этого сделано?

<i>Негативные факторы железной дороги</i>	<i>Техническое перевооружение</i>
Жалобы на медленное перемещение самих поездов	<b>Увеличение скорости поезда - обновление парка локомотивов, производство скоростных поездов</b>
Шум и сильные вибрации	Внедрение высокоскоростных магистралей и улучшение качества железнодорожного полотна.



# Скоростные поезда

# РОСС

# ИЯ

В России самые известные скоростные поезда, движутся со скоростью от 141 до 200 км в час

Сапсан



Ласточк



Аллегр



Америк  
а

Скорость: 350 км/ч





## Японское железнодорожное чудо "Синкансен"

Япони

Я

Скорость: 380 км/ч



# Кита

# й

Скорость: 486,1 км/ч



# Австрал

Быстрый поезд на магнитной подушке преодолевает большие расстояния за несколько минут . Достигает 500 км/ч.



# Европ

Европа использует высокоскоростные поезда НІТАСНІ со скоростью до 360 км/ч. а



# Поезд будущего -

Идеей создания летающего поезда увлечены ученые Новосибирска научно-исследовательском институте авиации им. А.С. Чаплыгина.

# Россия

**Поезда будут передвигаться со скоростью более 6 тыс. км/час и летать по воздуху. Вместо колес у состава будут двигатели – вентиляторы, которые позволят парить над поверхностью путей.**



Аэроэстакадный транспорт вместит 2000



# Заключен

ие

Скоростные поезда стали более удобным и более безопасным для человека и окружающего мира.

Конечно еще существует множество негативных факторов, но несомненно они повышают качество жизни людей.

И я с удовольствием сам ездил на электропоезде «Ласточка»!

Быстро, удобно, красиво!

# Источники

1. Википедия

[https://ru.wikipedia.org/wiki/Железнодорожный транспорт](https://ru.wikipedia.org/wiki/Железнодорожный_транспорт)

2. Картинки поезда прошлого

<https://yandex.ru/images/search?text=%20поезда>

3. Высокоскоростные поезда

<https://yandex.ru/images/search?text=скоростные+поезда>

**Спасибо за  
внимание!**