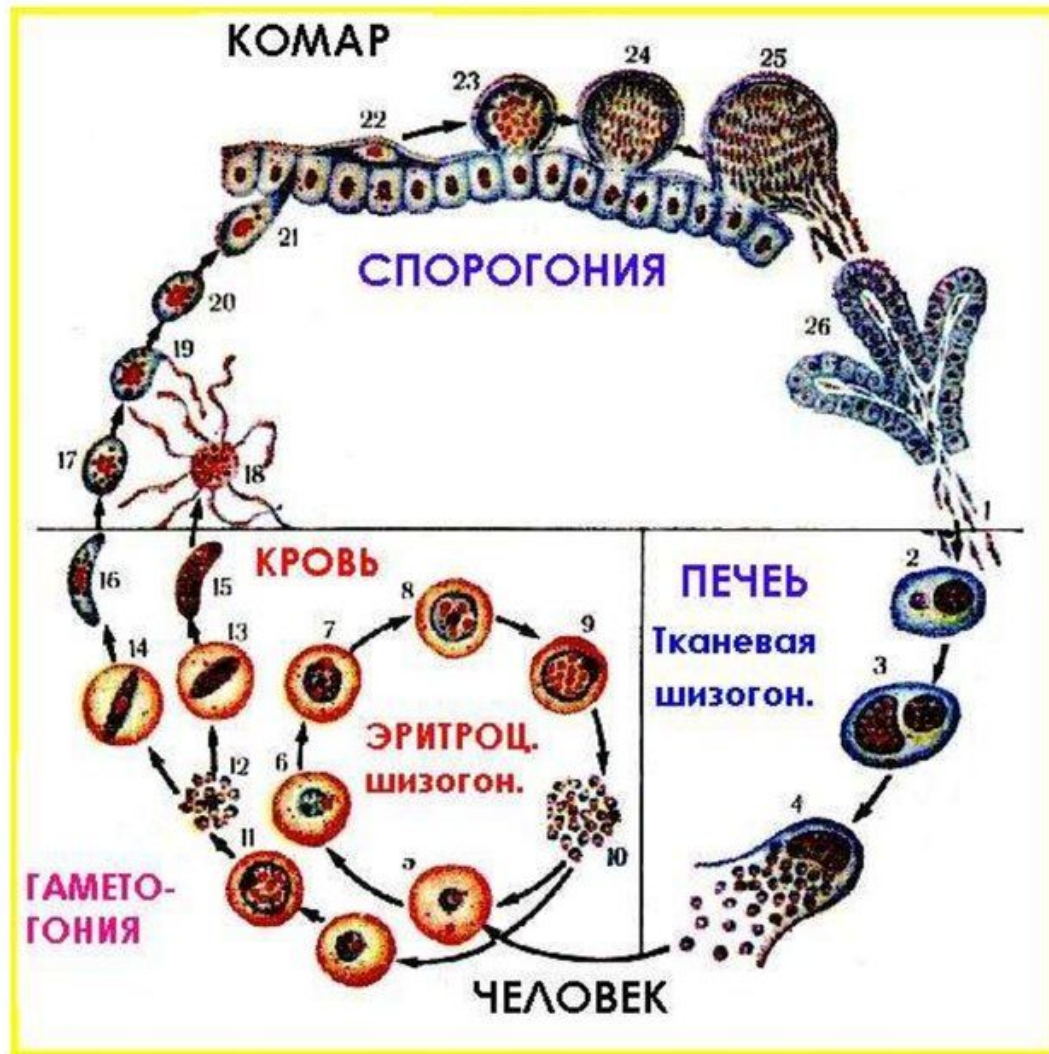


Цикл развития малярийного плазмодия



Жизненный цикл лямблии

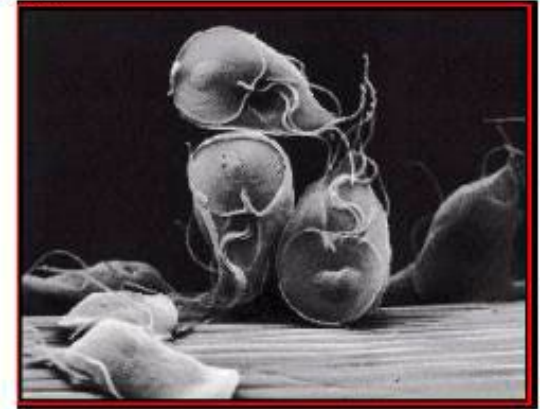
В холодной воде
цисты могут
выживать от
недели до месяцев



Поглощение
покоящихся
цист



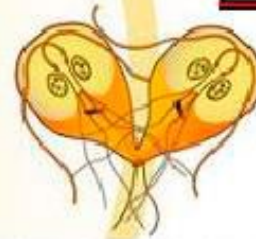
Экзистирование
трофозонтов и переход
их в активное состояние



Только цисты
могут выживать
вне хозяина



Трофозонты многократно
делятся



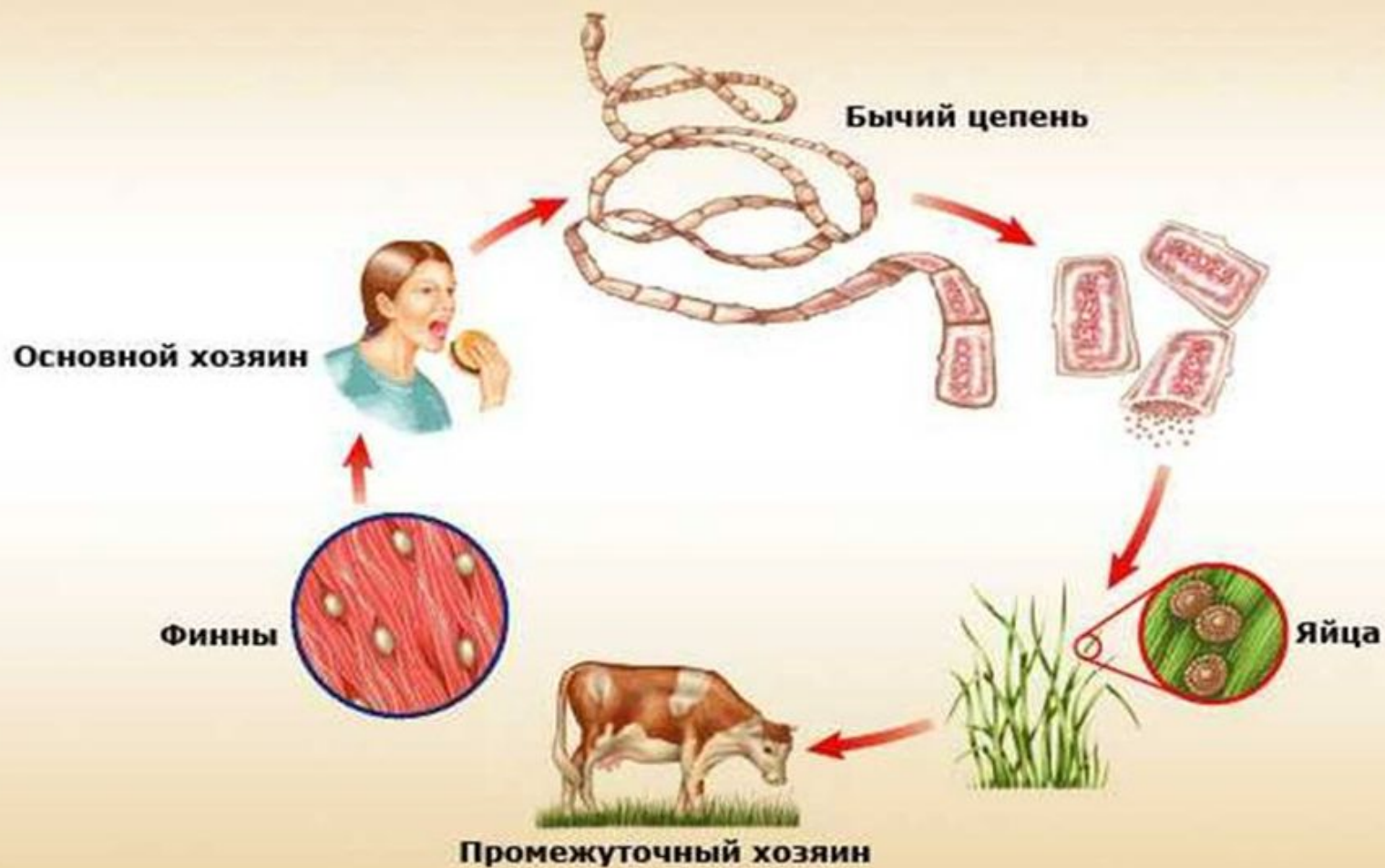
Цисты и
трофозонты
выводятся с
фекалиями

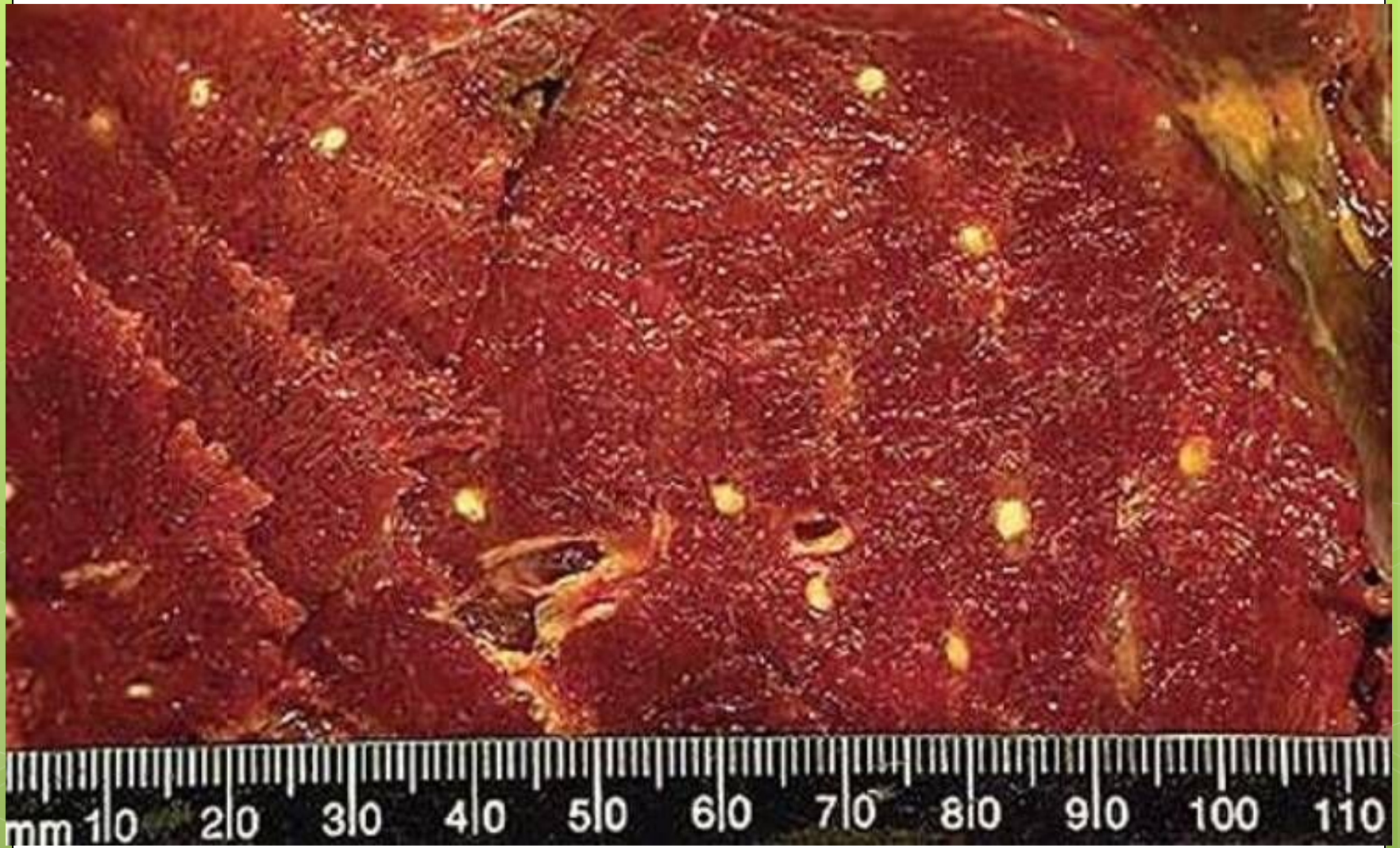


Не у каждого больного
проявляются симптомы



Цикл развития бычьего цепня

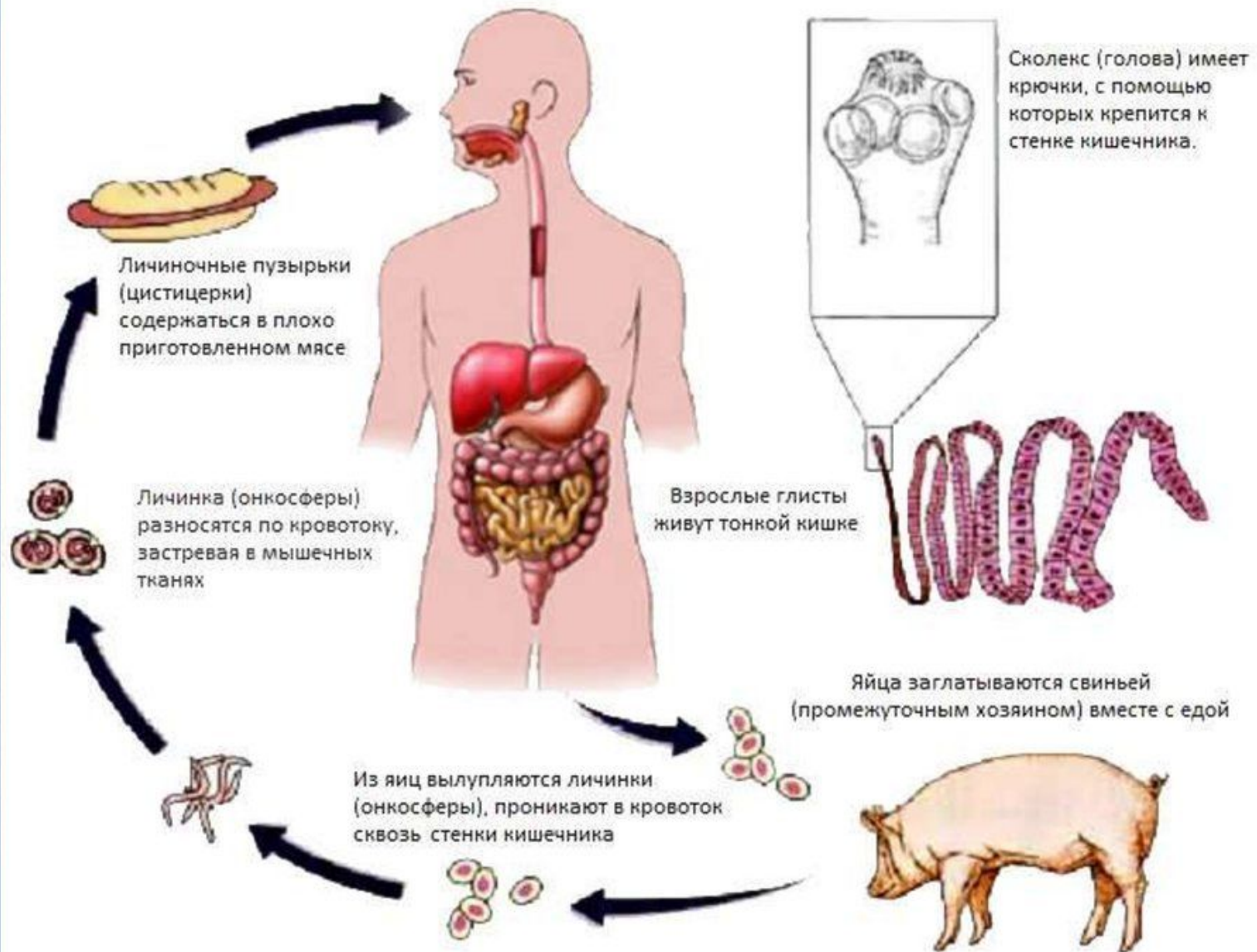




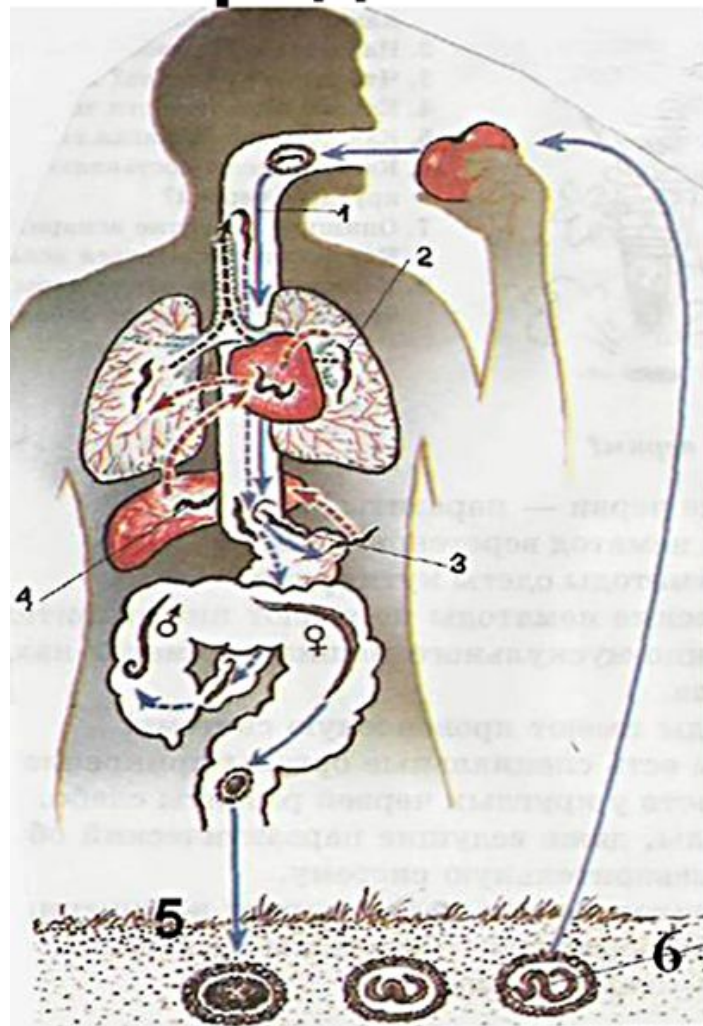
Развитие печёночного сосальщика



Жизненный цикл свиного цепня



Цикл развития аскариды



1 – Попадание яиц через грязные фрукты, овощи в организм человека.

2 – Выход личинок (2) в кровь через стенки кишечника (3).

3 – Попадание личинок в разные органы (в том числе – в легкие), их воспаление(4)

4 – Вторичное проглатывание личинок при кашле и их попадание в кишечник.

5 – Половое созревание червей, образование оплодотворенных

яиц. Попадание яиц в почву

Размножение и развитие беззубки

оплодотворение

яйцо

личинка

МОЛЛЮСК

самец

самка

VIDEOUROKI.NET



Карликовый цепень

- **Жизненный цикл.** Человек служит и окончательным, и промежуточным хозяином. Заражение происходит при попадании яиц в рот. В тонком кишечнике из яиц выходят онкосферы, которые проникают в ворсинки слизистой и превращаются в финну (цистицеркоид с хвостовым придатком). Финна разрушает ворсинку и выпадает в просвет кишечника. Здесь под влиянием пищеварительного сока головка выворачивается, прикрепляется к стенке кишечника начинается почкование члеников. Через 14—15 дней формируется половозрелая особь. Считают, что яйца, выделившиеся в полость кишечника, иногда могут развиваться в половозрелую форму, не выходя из пищеварительного тракта, т. е. может иметь место внутрикишечная аутоинвазия. Количество паразитов до 1500 экземпляров, что связывают с возможностью аутоинвазии.

