

Қарағанды қаласының медицина колледжі

**Тақырыбы:**  
**СЕЗІМДІК ЖҮЙЕЛЕР**  
**НЕМЕСЕ**  
**ТАЛДАҒЫШТАР**  
**(АНАЛИЗАТОРЛАР)**



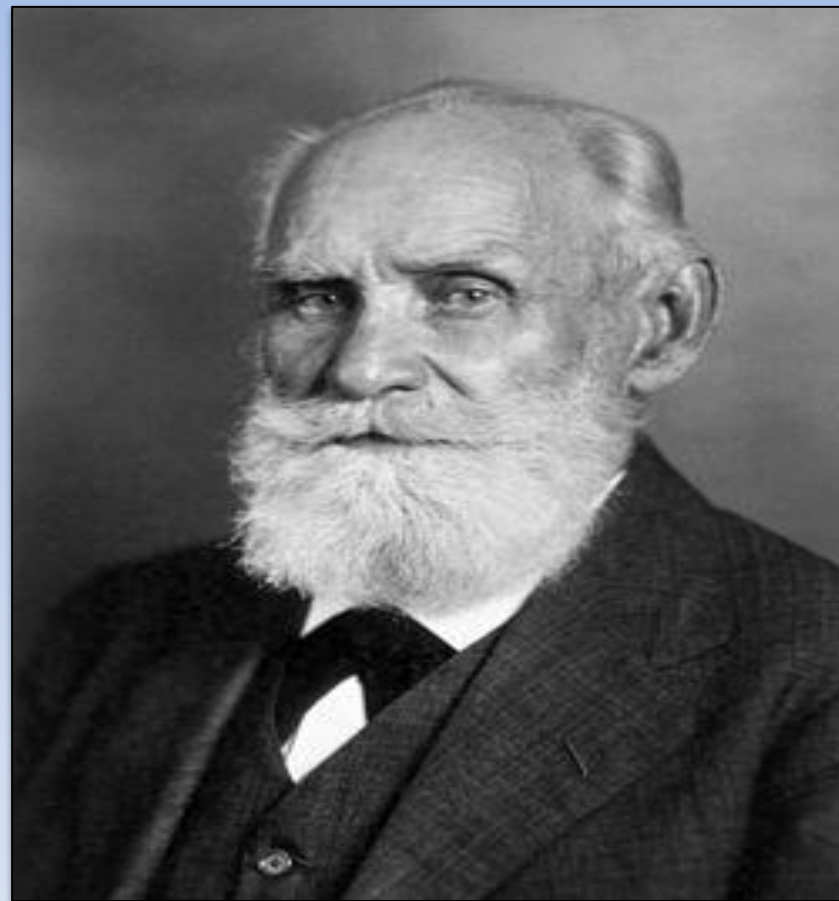
**Орындаған: Алиакбарова Л.Ж**  
**2-1 тобы**

# Жоспар

1. Анализаторлар туралы түсінік.
2. Талдағыштардың бөлімі.
3. Талдағыштардың құрлымы мен қызметі.
4. Талдағыштардың жеке физиологиясы

*Сезімдік жүйелер* организмнің өзін қоршаған ортамен өзара әрекеттесуін жүзеге асыруда маңызды орны алады.

*Анализаторлар н/е талдағыштар* - ішкі немесе сыртқы тітіркендіргіштерді қабылдап, өткізу және келген қозуды анықтап талдап оны қайтадан ағзаға жеткізу жолы.



И.П.Павлов ғылымға  
енгізген.(1909 ж)

# Талдағыштар 3 бөлімнен тұрады:

- 1
  - Тітіркеністі қабылдайтын рецепторлар (шеткі бөлім)
- 2
  - Жүйкелік қозуды өткізетін (аралық бөлім)
- 3
  - Ми қыртысындағы аймақ бөлімдер яғни сезімдік сигналды қабылдайтын үлкен ми сыңарларының қыртысы (орталық бөлім)



# ТАЛДАҒЫШТАРДЫҢ ҚҰРЛЫМЫ МЕН ҚЫЗМЕТІ

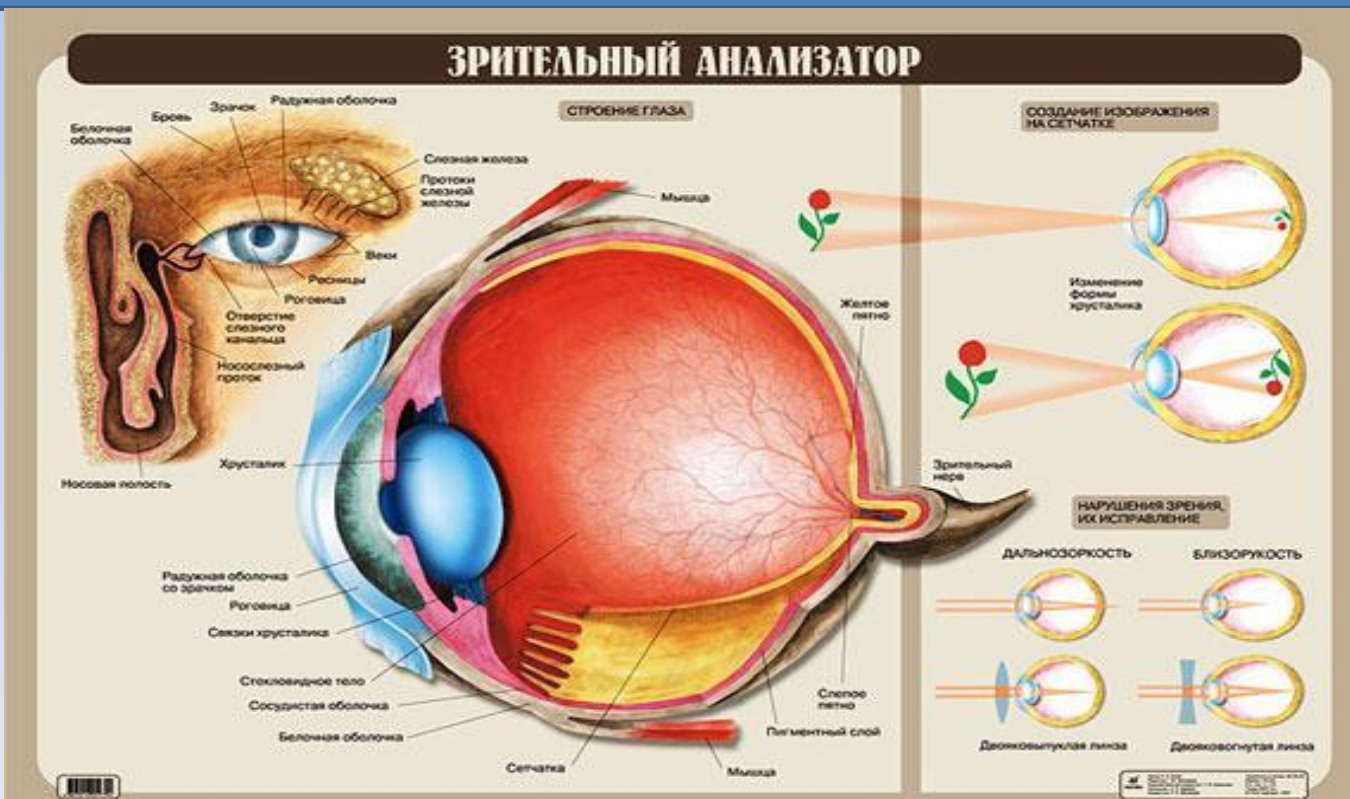


- 1. ТАЛДАҒЫШТАР ЖҮЙЕСІ КӨП ҚАБАТТЫ ЖҮЙКЕ НЕЙРОНДАРЫНАН ТҰРАДЫ.
- 2. ТАЛДАҒЫШТАР КӨП ЖОЛДЫ БОЛАДЫ.
- 3. ШЕКТЕС ҚАБАТТАРДА СЕЗІНУ “АЛҚЫМЫ” ДЕП АТАЛАТЫН ӘРТҮРЛІ ЭЛЕМЕНТТЕРДЕН САНЫ КЕЗДЕСЕДІ.
- 4. ТАЛДАҒЫШТАРДЫҢ ТУРА Ж/Е КӨЛДЕНЕҢ БӨЛШЕКТЕРІ БОЛАДЫ.
- 5. ӘРБІР СЕЗІМ ЖҮЙЕСІ ҚОСҚАПТАЛДАС ӨЛШЕМДЕСТІК (СИМЕТРИЯ) ТҮРІНДЕ ҚҰРАСТЫРЫЛАДЫ.



# КӨРУ ТАЛДАҒЫШЫ

Көру талдағышы-адам мен жануарлар үшін аса мыңызды сезім мүшелерінің бірі. Ол барлық сезім мүшелерінен миға келетін мәліметтің 90%-ін жеткізеді. Көзге ілінген заттардың кескісі торлы қабыққа түсіп, сондағы қабылдағыштарды қоздырады. Сөйтіп. Қозу толқындары ми қыртысындағы көру талдағышының жоғарғы бөліміне жетіп талданады.



# Көру жүйесі

## Көз алмасы

## Вспомогательные органы глаза

Көз алмасының қабықшылары

Ішкі ядро

Көз алмасының б/е

Көз жас аппараты

Фиброзды қабықша

Торлы қабықша

Көз алмасының сұйықтығы

Қабақ

Қасаң қабық

Қолбашалар

Көз бұршағы

Таяқшалар

Склера

Тамырлы қабықша

Шыны төріздес дене

Көз жас безі

Нұрлы қабықшы

Кірпікті дене

Жас ағатын өзек

Меншікті Тамырлы қабықша

Көз жасының көлі

# КӨРУ МҮШЕСІ-КӨЗ

## КӨЗ АЛМАСЫ

АҚ ҚАБЫҚ

ҚАСАҢ  
ҚАБЫҚ

ТАМЫРЛЫ  
ҚАБЫҚ

НҰРЛЫ  
ҚАБЫҚ

ҚАРАШЫҚ

ТОРЛЫ ҚАБЫҚ

ТАЯҚША

ҚҰТЫША



# ҚОСЫМША АППАРАТ

ҚАС

БҰЛШЫҚ  
ЕТ

ҚАБАҚ

ЖАС БЕЗІ

КІРПІК



# ОПТИКАЛЫҚ ЖҮЙЕСІ

ҚАС  
АҢ  
ҚАБ  
ЫҚ



НҰР  
ЛЫ  
ҚАБ  
ЫҚ



ҚАР  
АШ  
ЫҚ



КӨЗ  
БҰР  
ШАҒ  
Ы



ШЫ  
НЫ  
ДЕН  
Е

# СЕЗІМ МҮШЕЛЕРІ

ЕСТУ

ТАЛДАҒЫШ

ЫС

ТАЛДАҒЫШ

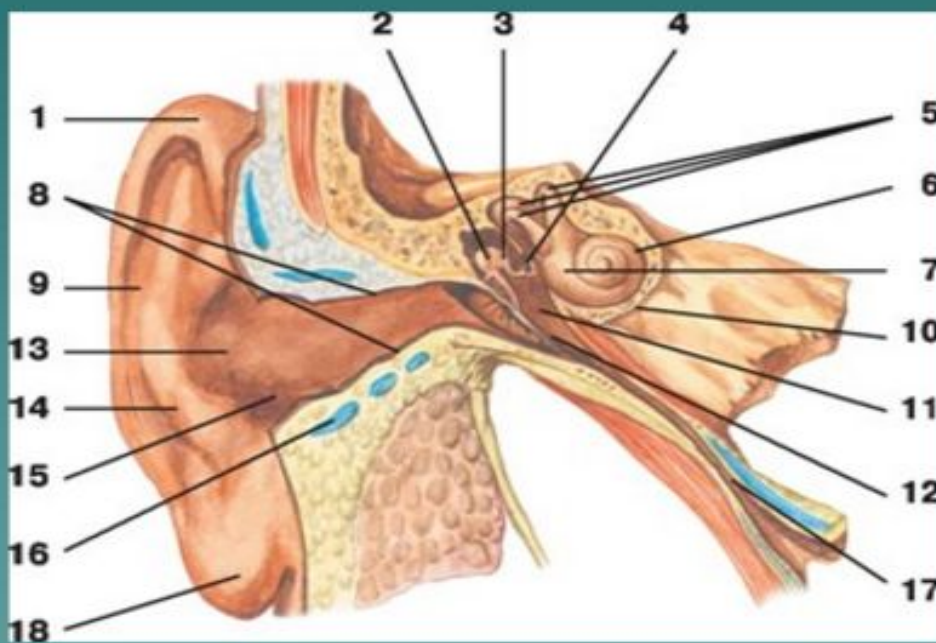
Ы

ДӘМ ТАЛДАҒЫШЫ

ТЕПЕ-ТЕНДІК  
ТАЛДАҒЫШЫ

*Есту жүйесі*- мағынасы жағынан адамның екінші дистанциялық талдағышы болып саналады.

## Сыртқы, ортаңғы және ішкі құлақ



- 1 — завиток;
- 2 — балғашық;
- 3 — төс сүйекшесі;
- 4 — үзеңгіше;
- 5 — жарты шеңберлі өзектер;
- 6 — ұлу;
- 7 — кіреберіс;
- 8 — сыртқы есту жолы ;
- 9 — қалқанның шиыршығы;
- 10 — ішкі құлақ;
- 11 — ортаңғы құлақ
- 12 — дабыл жарғағы;
- 13 — сыртқы есту жолы;
- 14 — қалқан бүртігі;
- 16 — құлақ шеміршөгі;
- 17 — есту түтігі;
- 18 — сыртқы құлақ



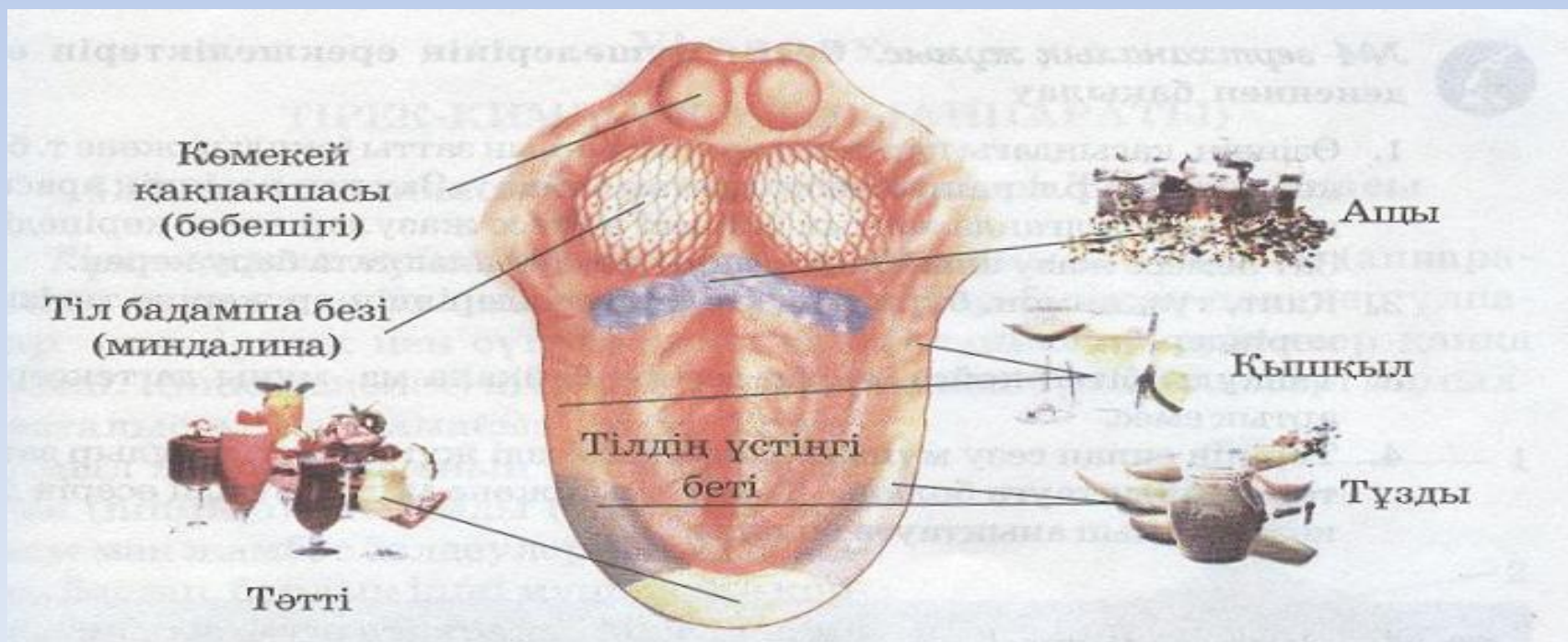
Иіс сезім жүйесінің қабылдағыштары жоғарғы мұрын кеңсірігінде орналасқан.



- Иіс сезудегі сезімталдықтың төмендігі мен табалдырығының өсуі- *гипосмия*
- Жойылуы- *аносмия*
- Иісті теріс түйсіну- *паросмия*
- Белгілі бір иіс тітіркендіргіштері болмаған жағдайда да жалған түйсік- *иллюзия* мен *галлюцинация* (елестеушілік) пайда болуы мүмкін.

Дәм сезу жүйесі ауыз қуысына түскен тағамның сипатын, мөлшерін және түрін анықтап, организмнің тіршілігін, зат алмасуын, сыртқы ортаға бейімделісін қамтамасыз етеді.

Дәм қабылдағыштары- дәм сезу баданасы тілдің түпкі жағына, жұмсақ таңдайда, тілше мен жұтқыншақтың шырышты қабақшасында көп кездеседі.



Тепе-теңдік (вестибуляторлық) мүшесі, көру және қозғалыс талдағыштарымен қатар, адамның кеңістікке бейімделуінде жетекші орын алады. Ол түзу сызықты немесе айналмалы қозғалыста, сонымен бірге кеңістікте бастың қалпы өзгергенде пайда болатын жеделдету, баяулату ақпаратын жеткізеді және оны талдайды.





Сыртқы дүниені тану сезуден басталады.  
Сондықтан сезу түйсікті қалыптастырады.  
Түйсік пен сезу арасында түсінік пайда  
болады. Түсінік адамның тануын өрістетеді.  
Таным махаббатты білдіреді.



Назарларыңызға рахмет!

