

ТЕМА

«РЕЉЕФ ЗЕМЉИ»



Горизонтальное строение литосферы



Литосфера разделена на 6-7 крупных и десятки мелких блоков – литосферных плит, подвижных относительно друг друга. Плиты перемещаются по пластичному слою верхней мантии.

Тектоника литосферных плит и формирование крупных форм рельефа

- Перемещения литосферных плит и движения земной коры вследствие этих перемещений называют **ТЕКТОНИКОЙ**.

Эти перемещения происходят в результате движения вещества мантии по мантийным каналам в недрах Земли.

Восходящие потоки двигают литосферные плиты навстречу друг другу или в разные стороны со скоростью до 6 см в год.

Направление движения плит может сохраняться в течение нескольких десятков и даже сотен тысяч лет.

ДВИЖЕНИЕ ЛИТОСФЕРНОЙ ПЛИТЫ НАД ГОРЯЧЕЙ ТОЧКОЙ



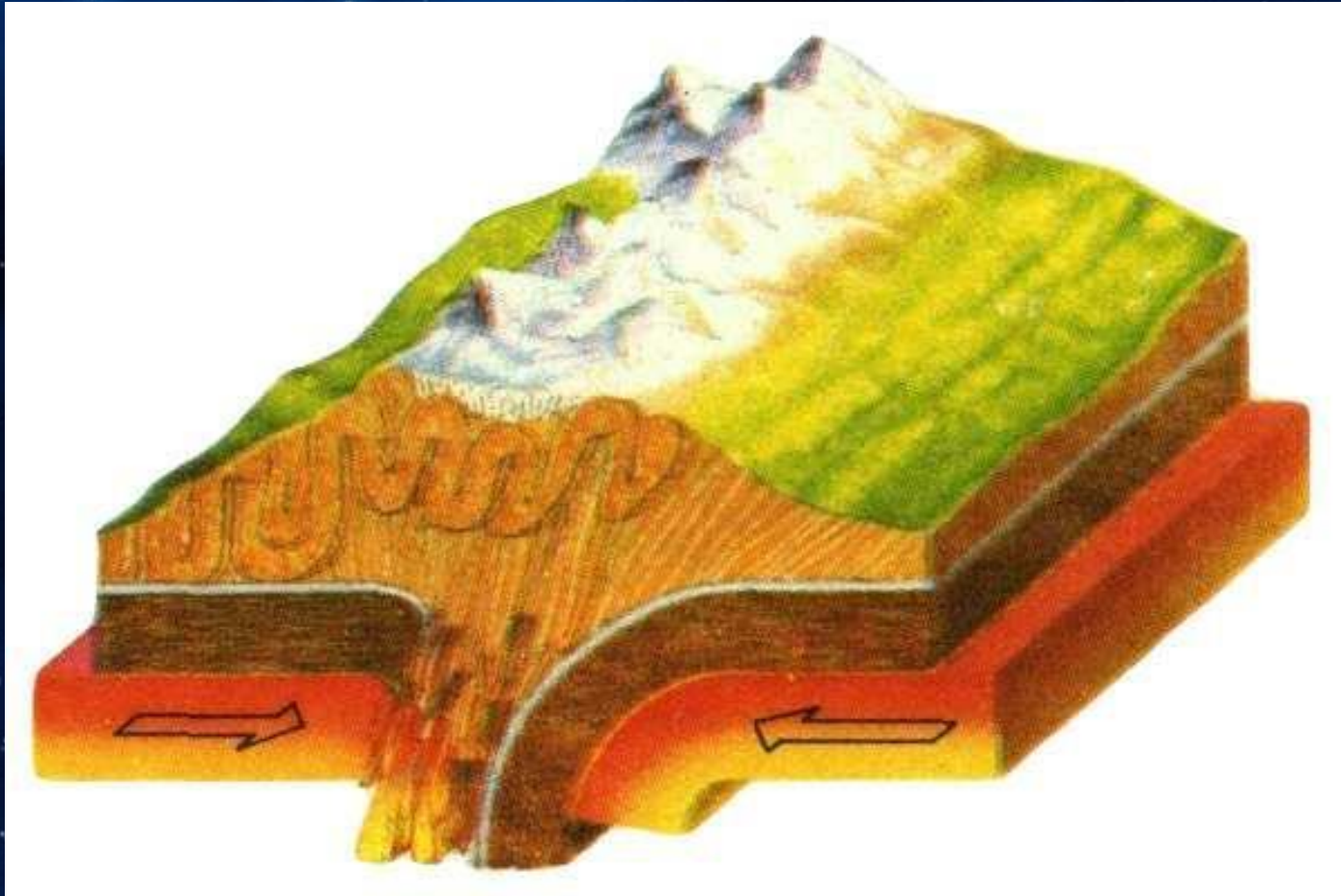
Расхождение плит в ложе Тихого океана. Внедрение магмы в земную кору и образование вулканических островов.

Столкновение океанической и материковой и океанической литосферных плит



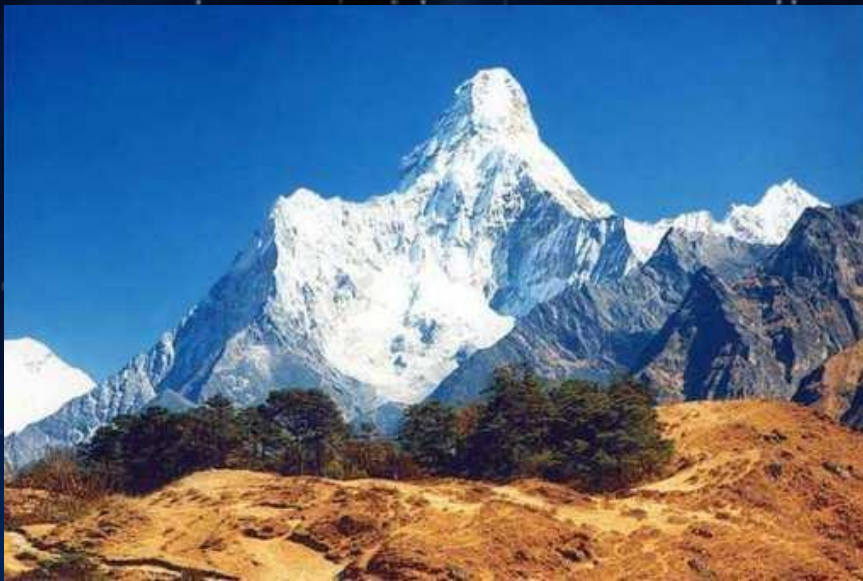
Происходит образование горных хребтов на окраинах материков и глубоко-водных желобов (впадин) на дне океана. Эти процессы сопровождаются

Столкновение материковых литосферных плит и образование горных хребтов



Края литосферных плит вместе с горными породами сминаются в складки.

Так образовались горы



Гимала
и



Каракору
м

Складчатые горы



Глыбовые горы



ФАКТОРЫ РЕЛЬЕФООБРАЗОВАНИЯ

Текучая вода

ЧАСТЬ РЕЧНОГО БАСЕЙНА



Ветер

ПРОДОЛЬНЫЙ РАЗРЕЗ БАРХАНА

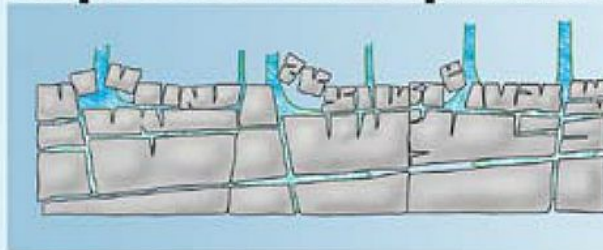
ветер, несущий песок



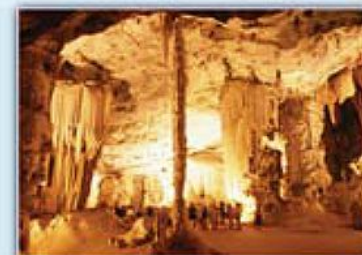
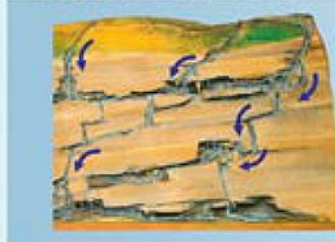
скатывание
песка



Морозное выветривание



Подземные воды



Рельеф суши и его изменения во времени

- Горы Земли – крупные формы рельефа
- По происхождению бывают



ТЕКТОНИЧЕСКИЕ
И

ВУЛКАНИЧЕСКИЕ



Тектонические – образовывались без излияния магмы на поверхность



А в результате ее внедрения в
земную кору при
горообразовании

Вулканические – в результате излияния магмы на земную поверхность



И при ее застывании образуются горы правильной конической формы





Вулкан “Осорно” в Чили (Южная Америка)



Рождение вулкана со дна океана (Гавайские острова)