



Тема урока: «Рельеф Земли.»

Цель урока: формирование представления об основных формах рельефа суши - равнинах, их различиях по характеру рельефа и высоте.



РЕЛЬЕФ –

совокупность неровностей земной поверхности, различающихся по размерам, происхождению, возрасту.

Рельеф

Материк
и

Океаны

Горы

Равнины

Подводные
хребты

Котловины

[Видеофрагмент: «Как менялась земная твердь»](#)

Равнины – обширные пологие участки земной поверхности с колебаниями относительных высот не более 200 м.



По характеру рельефа различают равнины

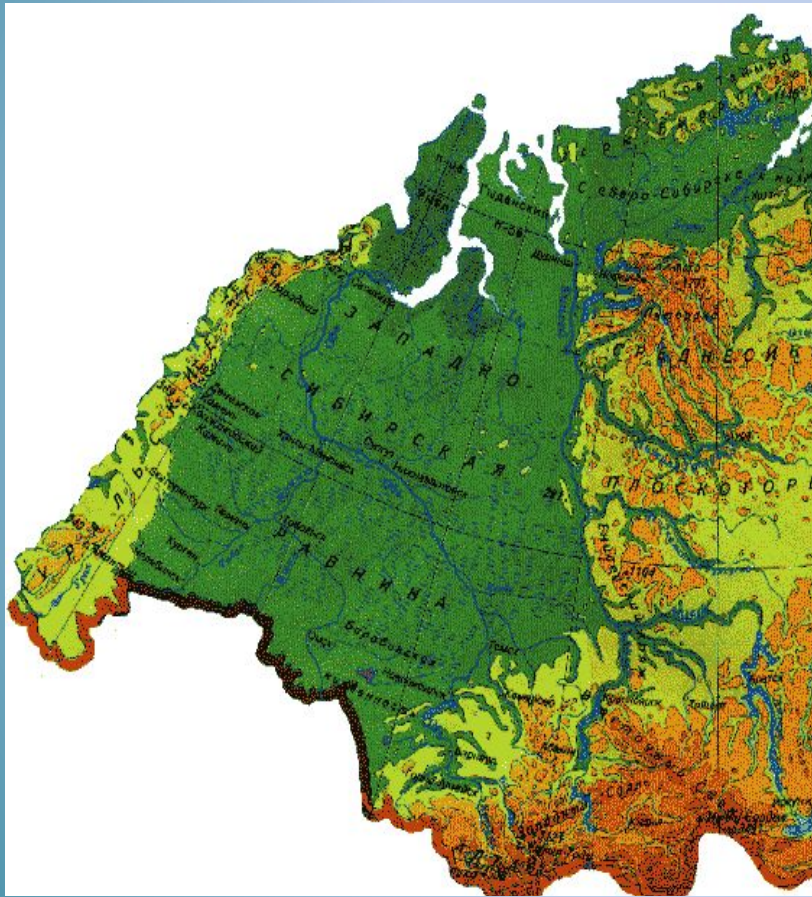
Плоские



Холмистые



Западно- Сибирская равнина



Восточно- Европейская равнина

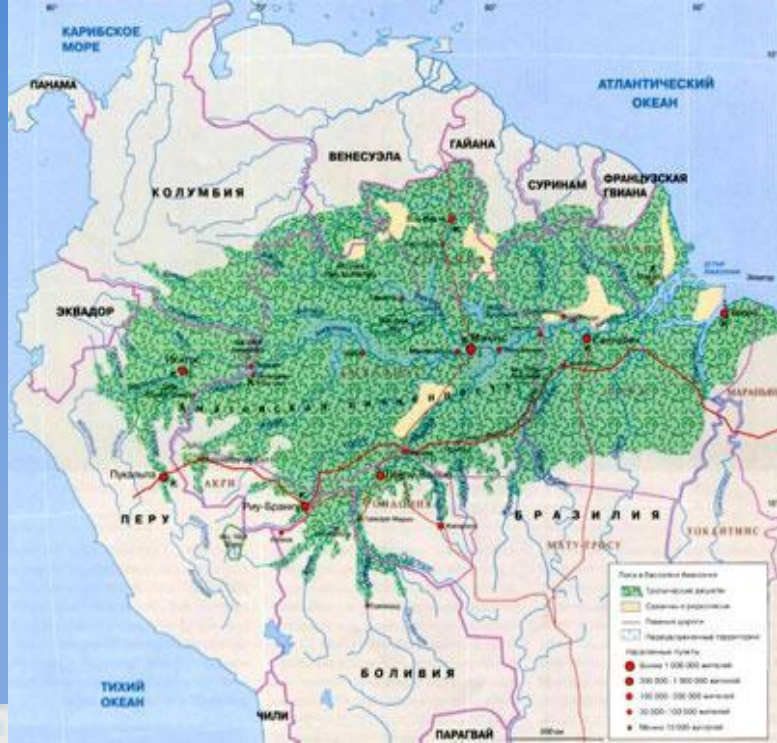


По абсолютной высоте равнины подразделяются:

- Низменности
 - до 200 м
- Возвышенности
 - 200 - 500 м
- Плато
 - 500 – 1000 м



Амазонская цизменность



Среднерусская возвышенность



Плоскогорья

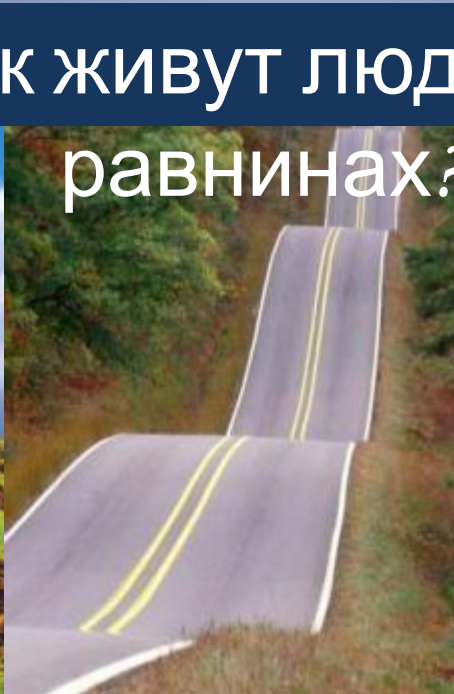


Аравийское плоскогорье



**Среднесибирское
плоскогорье**

Как живут люди на равнинах?



Описание Западно-Сибирской равнины по типовому плану.

1. Географическое положение (название, на каком материке расположена, в какой его части, в какой стране).

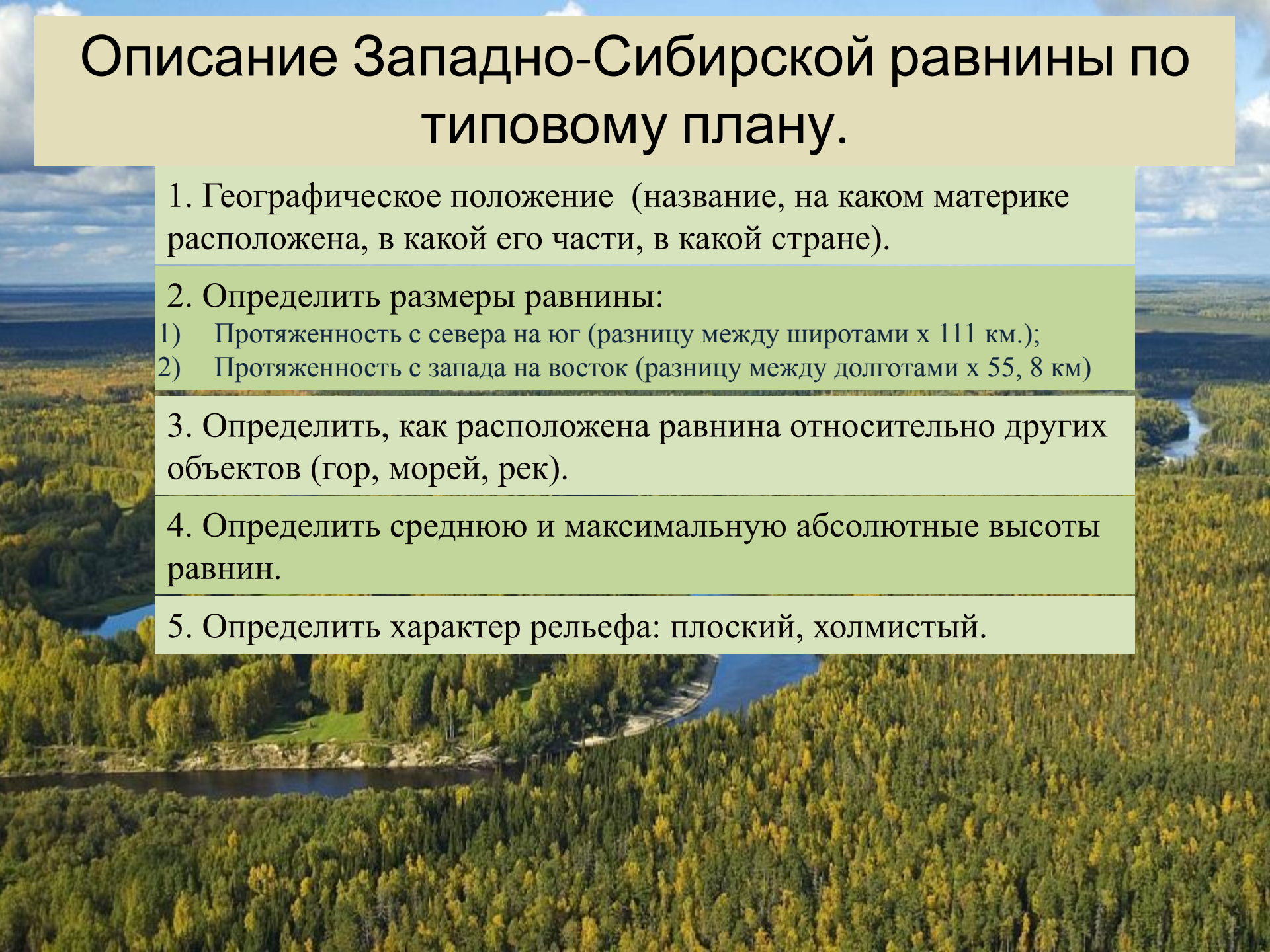
2. Определить размеры равнины:

- 1) Протяженность с севера на юг (разницу между широтами $\times 111$ км.);
- 2) Протяженность с запада на восток (разницу между долготами $\times 55,8$ км)

3. Определить, как расположена равнина относительно других объектов (гор, морей, рек).

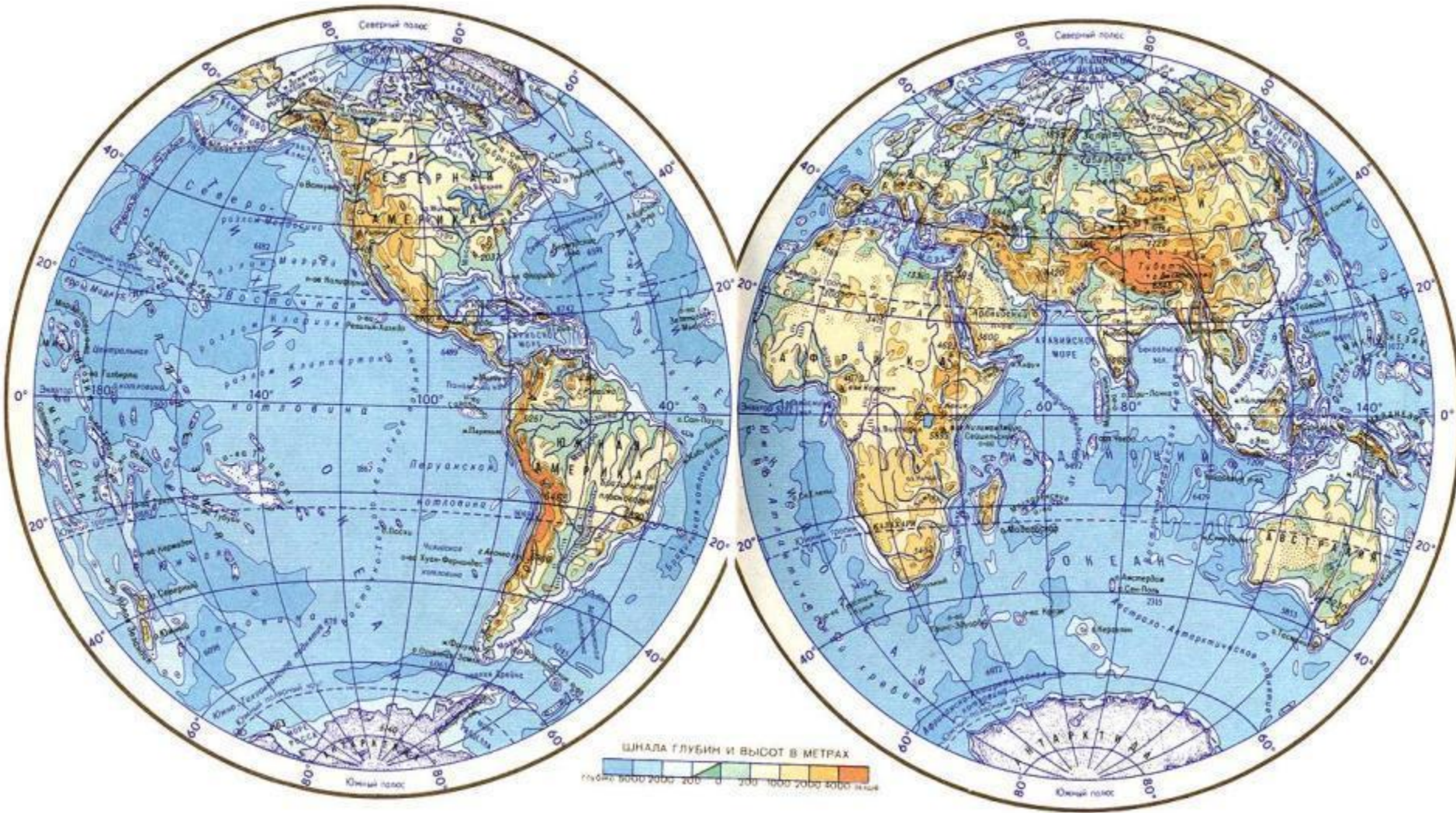
4. Определить среднюю и максимальную абсолютные высоты равнин.

5. Определить характер рельефа: плоский, холмистый.



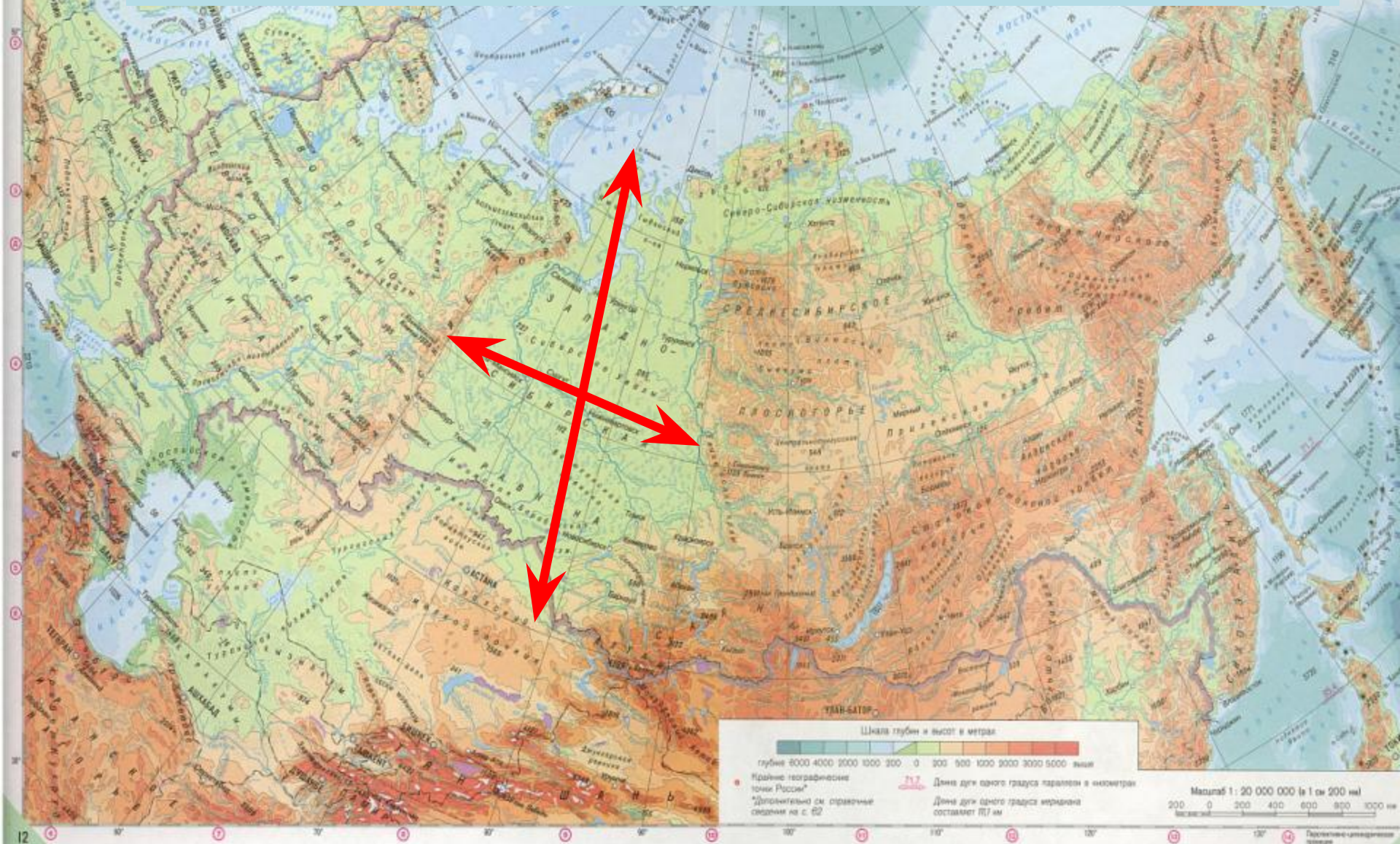
1. Географическое положение

(название, на каком материке расположена, в какой его части, в какой стране).



2. Определить размеры равнины:

- 1) Протяженность с севера на юг (разницу между широтами x 111 км.);
- 2) Протяженность с запада на восток (разницу между долготами x 55,8 км)



3. Определить, как расположена равнина относительно других объектов (гор, морей, рек)



4. Определить среднюю и максимальную абсолютные высоты равнин



Шкала глубин и высот в метрах

глубины	8000	4000	3000	1000	300	0	300	900	1200	3000	5000	5000	выши
---------	------	------	------	------	-----	---	-----	-----	------	------	------	------	------

* Идентичное географическое положение России
 * Дирекционно-справочные сведения на с. 62

1:1 Длина дуги одного градуса параллелей в километрах
 1:1 Длина дуги одного градуса меридианов составляет 111,7 км

Масштаб 1 : 20 000 000 (в 1 см 200 км)

200 0 300 400 600 800 1000 км

Параллельно-цилиндрическая проекция

5. Определить характер рельефа: плоский, холмистый.



Шкала глубин и высот в метрах

6000	4000	3000	2000	1000	300	0	300	900	1200	3000	5000	выше
------	------	------	------	------	-----	---	-----	-----	------	------	------	------

Идентичное географическое положение России

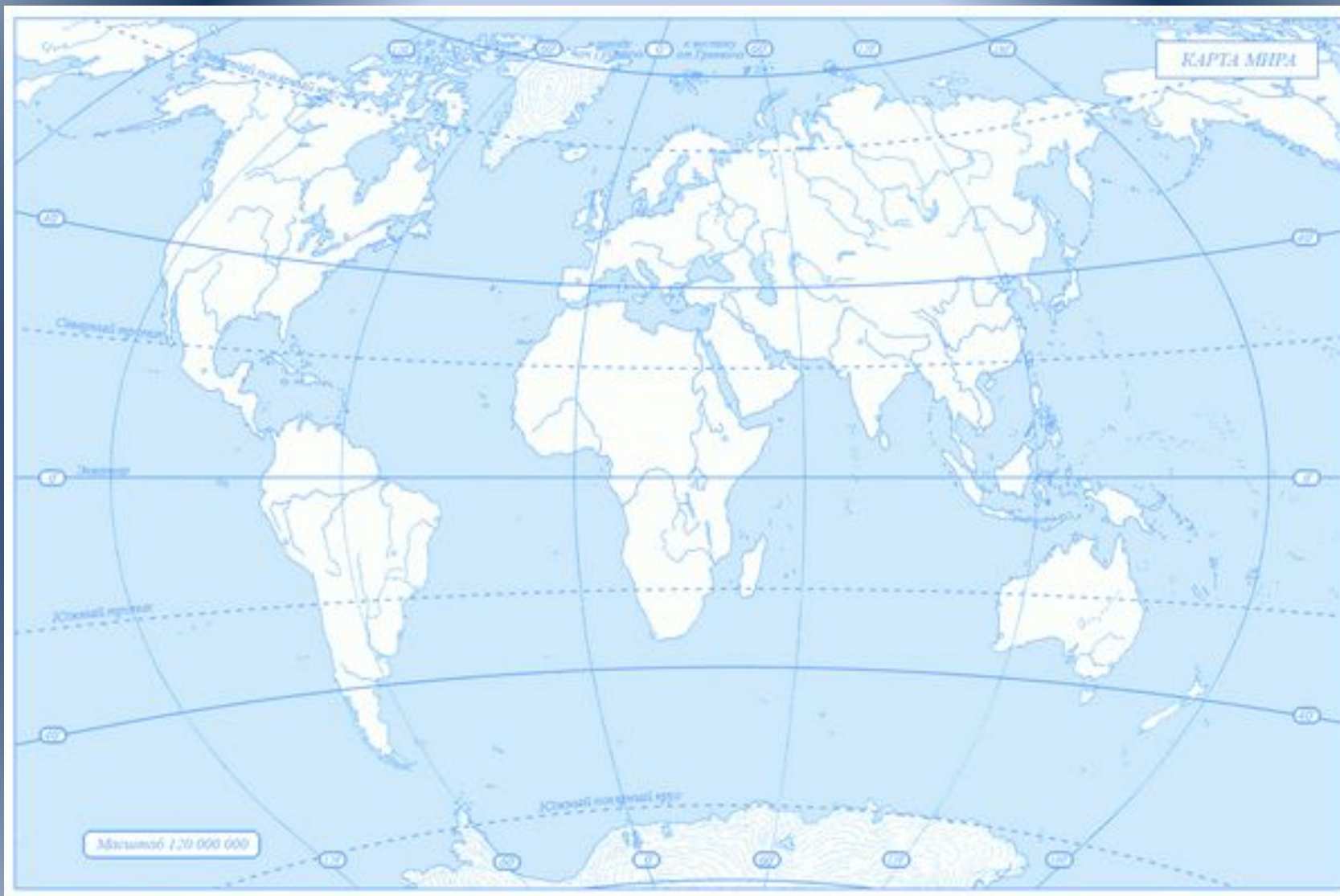
Длина дуги одного градуса параллелей в километрах

Длина дуги одного градуса меридианов составляет 111 км

Масштаб 1: 20 000 000 (в 1 см 200 км)

200 0 200 400 600 800 1000 км

Практическая работа «Обозначение крупнейших равнин на контурной карте».



Великие равнины мира

Работа с тестами





Рефлексия



**Я удовлетворен
уроком, урок был
полезен для
меня и получил
заслуженную
оценку**



**Урок был
интересен, урок
в определённой
степени
полезен для
меня**



**Пользы от
урока я получил
мало и мне
было
неинтересно**

Домашнее задание

- Параграф №16, стр. 89-92, закрасить равнины в контурной карте
- Составить кроссворд по теме: «Рельеф Земли».

