

# Різноманітність ссавців

# Клас Ссавці (Звірі)

- Першозвірі (Яйцекладні)
- Справжні звірі (Живородні)
  - Нижчі звірі (Сумчасті)
  - Вищі звірі (Плацентарні)



# Першозвірі (Яйцекладні)

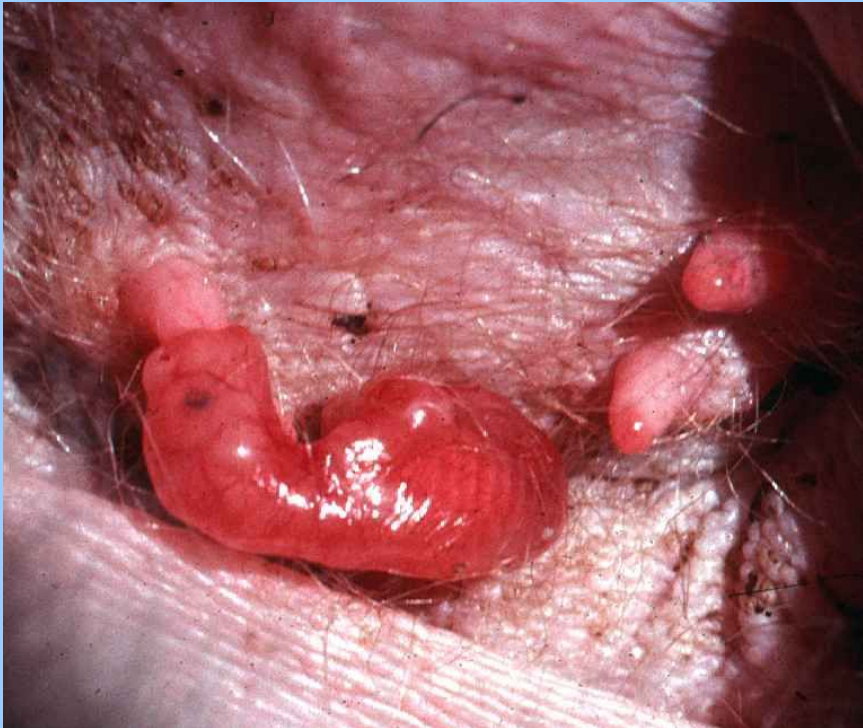
- Під час розмноження відкладають яйця
- Є слабкі молочні залози
- Є клоака
- Відсутня плацента
- Непостійна температура тіла
- Немає зубів
- Поширені в Австралії, Тасманії, Новій Гвінеї

Представники: єхидна, качкодзьоб.



# Сумчасті

- Мають шкірну сумку
- У сумці є молочні залози
- Плацента у матці розвинена слабо
- Дитинчата продовжують розвиток у



- Представники: кенгуру, коала, вомбат,



# Плацентарні

- Матка і плацента розвинені
- Є зуби, що міняються (молочні, постійні)
- Клоаки немає
- Молочні залози відкриваються на сосках, розташованих на черевній частині тіла.

# Ряд Комахоїдні

- Близько 900 видів
- Зуби не диференційовані
- Півкулі головного мозку без звивин
- Щелепи у вигляді витягнутого хоботка
- Представники: їжак, землерийка, кріт, звичайна хохуля (ЧКУ)





# Ряд Рукокрилі

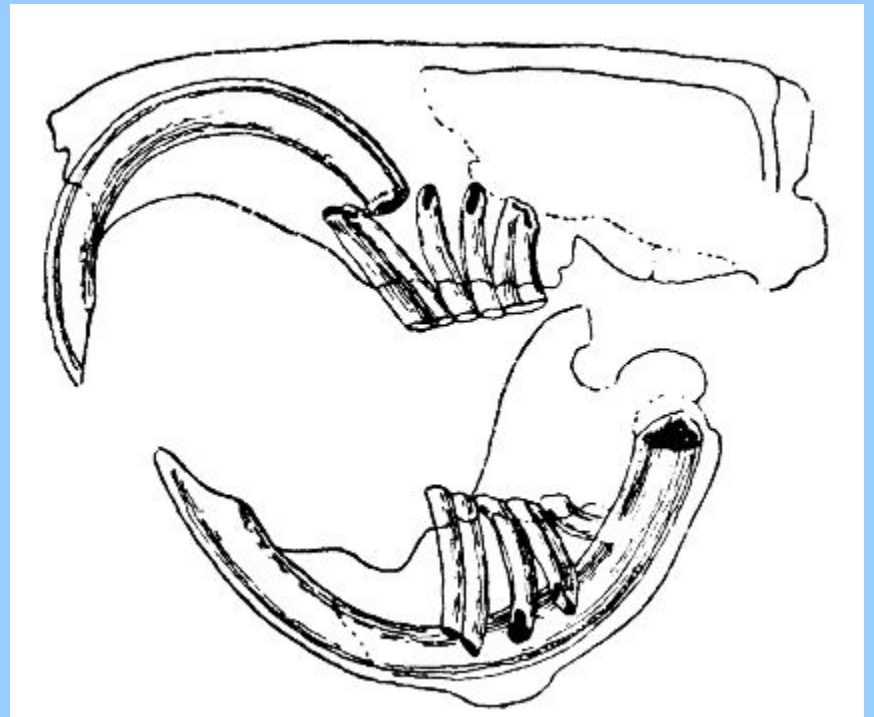
- Близько 1000 видів
- Між передніми та задніми кінцівками натягнута шкірна перетинка
- Зуби слабо диференційовані
- На грудині є кіль
- Ехолокація

- Представники: кажани, підковоніс (ЧКУ), вечірниця (ЧКУ)



# Ряд Гризуни

- Добре розвинені самозагострювальні різці, ікла відсутні.
- Довгий кишечник
- Представники:білка, дикобраз, соня,



# Ряд Зайцеподібні

- Верхніх різців 2 пари
- Задні кінцівки більші за передні
- Представники: заєць біляк, заєць русак (ЧКУ)



# Ряд Хижі

- Великі ікла
- Відсутні ключиці
- Міцні кінцівки
- Живляться тваринною їжею

- Вовчі: вовк, лисиця, песець, шакал
- Котячі: рись, гепард, лев
- Куницеві: видра, куниця
- Ведмедеві: бурий ведмідь, єнот



# Ряд Ластоногі

- Обтічна форма тіла
- товстий шар жиру під шкірою
- Представники: тюлені, котик



# Ряд Китоподібні

- Передні кінцівки перетворені на ласти, задні – відсутні.
- Представники: дельфін, морська свиня, кит синій, кит горбатий, кашалот, косатка







# Ряд парнокопиті

- На кінцівках – 4 або 2 пальці, які вкриті копитом.
- У жуйних – чотирикамерний шлунок.
- Представники:

жуйні: олені, козли, барани, бики, жирафи

нежуйні: свині, бегемоти

ЧКУ - олень благородний, косуля, зубр





# Ряд Непарнокопиті

- Один або три пальці з копитом – третій
- В кишечнику є бактерії, які допомагають у травленні

Представники: коні, зебри, віслюки

ЧК – носоріг, кулан



# Ряд Примати

- Розвинений головний мозок
- Кінцівки хапального типу.
- Представники
- Напівмаври: лемури, довгоп'яти
- Маври: ігрунки, ревуни, макаки
- Людиноподібні: гібони, шимпанзе
- ЧК – орангутан, горили, шимпанзе

