

ЭТО РУССКОЕ РАЗДОЛЬЕ,



ЭТО РОДИНА МОЯ ...





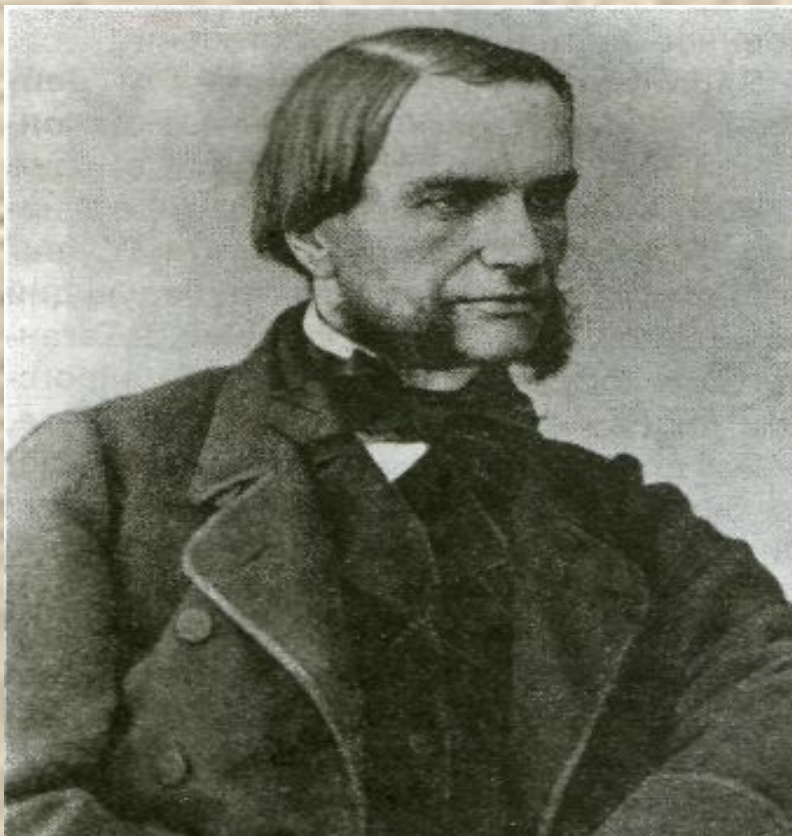
**Живу я здесь в Елшанке,
Горжусь своим селом.
Березовые рощи,
Красивы и родны,
А в них поют все время
Ночные соловьи
Течет здесь речка Волга –
Красивая река!
Горжусь своей Елшанкой
Она же хороша.**

НАШЕ СЕЛО

Село Елшанка было основано в начале XVIII века крестьянами переселенцами.

В селе были: почтовая станция, ярмарка, базар, 11 мельниц, овчарня. Во время крепостного права село принадлежало помещику Щербатову, а в последствии его дочери Марии Катковой.

ИСТОРИЧЕСКАЯ СПРАВКА



Щербатов
Владимир Алексеевич –
действительный статский
советник, камер – юнкер
двора его императорского
величества. Служебную
карьеру начал в 1847 году по
окончании Московского
университета в ведомстве
Министерства иностранных
дел.

ШКОЛА



**Школа была построена
в 1909 году земством.**



**Новая школа была
построена
в 1996 году.**

ДЕТСКАЯ ШКОЛА ИСКУССТВ



Находится в бывшем здании Елшанской Средней Школы построенного в 1909г. В школе искусств работают отделения: художественное, хореографическое, хоровое, театральное, народное, фортепианное, общеэстетическое.

БОЛЬНИЦА



Елшанская больница была открыта 1876 году.



В 1929 году было построено здание стационара, одноэтажное, каменное. В нём размещались все больные, кроме инфекционных, для которых был построен отдельный корпус.



В 1969 году была построена поликлиника.

ЦЕРКОВЬ



**В центре села была построена в 1725 году
деревянная церковь.**



В 1900 году тщанием прихожан вместо ветхой деревянной церкви был возведён большой каменный собор с колокольней.

«Главный престол освящен во имя Архангела Михаила, левый придел – во имя святой великомученицы Параскевы, правый – преподобной Марии Египетской».

ХРАМ



В настоящее время в селе под храм переоборудован старинный купеческий особняк (дом Ивана Мусатова).

МЕЛЬНИЦА



Управляющий помещицы Катковой, Скворцов построил в 1909 году паровую мельницу, так как накопил достаточно средств.

СТАРИННЫЕ УСАДЬБЫ



**Здание церковно – приходской
школы.**



Земская почта.

ПРАВЛЕНИЕ КОЛХОЗА «КОММУНА»



ПОЛЯ КОЛХОЗА «КОММУНА»



Рейнские дачи, которые до революции принадлежали немцам, а потом были брошены.



В 1952-1953 годах колхоз получил название «имени Мичурина», а в последствии стал называться колхозом «Коммуна».



ПРИВОЛЖСКОЕ ЛПУ



ЛПУ входит в состав объединения, «Саратовтрансгаз». Данная компрессорная станция является 12-ой по счёту по линейному газопроводу «Средняя Азия-Центр», полностью вступившая в строй в 1972г. На сегодняшний день в ЛПУ создано 290 рабочих мест.

НИИ «МИКРОБ»



**Является филиалом
Российского
противочумного научно-
исследовательского
института «Микроб»,
города Саратова,
строительство которого
ещё продолжается.
Имеет клинику на 120
конемест, питомник
виварий, КНС,
водоочистку и котельную.
В институте работает 140
человек.**

АДМИНИСТРАЦИЯ



Здание было построено в 1984г.

**К услугам местного населения работает нотариальная контора.
Часть здания находится в расположении милицейского участка,
частного магазина и парикмахерской .**

ПОЧТА



**Это здание находится в расположении почты.
Так же здесь имеется телеграф, сберкасса,
междугородний телефон.**

ПАМЯТНИК ПОГИБШИМ ВОИНАМ



Идея создания памятника возникла 1965 году в связи с двадцатипятилетием со дня Победы над фашистской Германией.

Открытие памятника состоялось

9 мая 1965 года при большом стечении народа. В 10 часов было снято покрывало под музыку оркестра, приглашенного из города Саратова.

ПАМЯТНИК ПОГИБШИМ ВОИНАМ



Памятник посвященный воинам павшим в боях за Родину, был построен в 1989 году под руководством архитектора Н.А. Степанова. Открытие памятника состоялось в 1992 году.

КЛУБ



**Здание сельского клуба поселковых лет.
(до наших дней здание не сохранилось)**

ДОМ КУЛЬТУРЫ



Здание было построено 1986 году.

ОЗЕРО ЗМЕИНОЕ

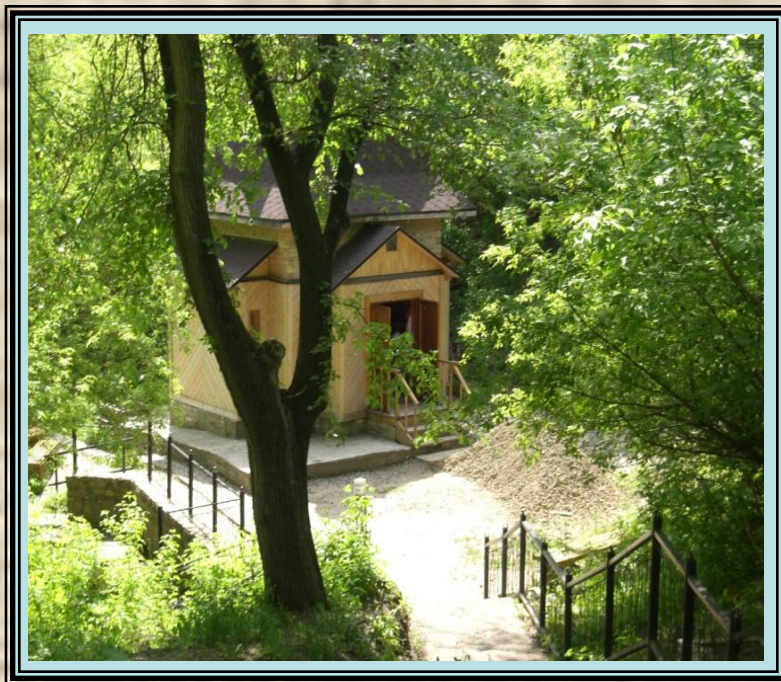


**На окраине нашего
села находится
Змеиное озеро.
Глубина озера
около 4-5 метров.**

ХОЛОДНЫЙ РОДНИК



БЕЛЫЙ КЛЮЧ



ВЫВОД

Беречь Россию, Родину свою.

И видеть утром алую зарю.

Вот это счастье: жить среди друзей

На Родине единственной моей!