



# ОВЦЕВОДСТВО

И КОЗОВОДСТВО

# ОВЦЫ И КОЗЫ ЯВЛЯЮТСЯ ИСТОЧНИКОМ:

## ОВЦЫ

- Шерсть
- Овчина
- Мясо
- Молоко

## КОЗЫ

- Молоко
- Мясо
- Шкура
- Шерсть
- Пух

# ПОГОЛОВЬЕ ОВЕЦ И КОЗ В РОССИИ

- По состоянию на 1 апреля 2017 года общее поголовье овец и коз в России в хозяйствах всех категорий составило 25,8 млн голов.
- производство баранины и шерсти в хозяйствах всех категорий , составляет свыше 55,8 тысячи тонн.
- За 2016 год производство овец и коз на убой в живом весе по стране составило более 209 тысяч тонн, что на 2,6% больше, чем годом ранее.

# ПРЕДКИ ОВЕЦ И КОЗ

## ОВЦЫ

- Муфлон – северные короткохвостые овцы
- Архар – длиннотощехвостые, жирнохвостые овцы
- Аргали- курдючные овцы

## КОЗЫ

- Саблерогие (безоаровые козы)
- Дикая европейская коза  
Приска
- Винторогие козы (маркуры)



Муфлон



# Архар и аргали











# Безоаровый козел





Винторогий козел



# ЗООЛОГИЧЕСКАЯ КЛАССИФИКАЦИЯ

<b>Класс</b>	Млекопитающие	
<b>Отряд</b>	Парнокопытные	
<b>Подотряд</b>	Жвачные	
<b>Семейство</b>	Полорогие	
<b>Род</b>	Бараны	Козы
<b>Вид</b>	Овца	Домашняя коза

# БИОЛОГИЧЕСКИЕ ОСОБЕННОСТИ ОВЕЦ

- Хорошо адаптируются к различным климатическим условиям
- Хорошо приспособлены к пастбищному содержанию
- Откладывают жир на хвосте, теле, курдюке, используют его в неблагоприятных условиях
- Плохо переносят повышенную влажность, сквозняки, сырые помещения
- 32 зуба, смена молочных на коренные – с 1 до 4 лет
- Высокая хозяйственная скороспелость

- Ранняя половая зрелость 5-6 мес
- Хозяйственная зрелость 17-18 мес (достижение 70-75 % массы взрослого животного)
- Плодовитость 1-5 ягнят
- Сезонность в размножении (кроме романовских)
- Суягность  $145 \pm 5$  дней
- Продолжительность жизни 10-12 лет (хозяйственное использование 6-8 лет)
- Развит инстинкт стадности
- Почти не болеют туберкулезом



# БИОЛОГИЧЕСКИЕ ОСОБЕННОСТИ КОЗ

- Хорошая акклиматизация
- Хорошо используют пастбища (547 видов растений)
- Подкожный жир развит слабо. Отложение жира – на внутренних органах
- Чувствительны к резким перепадам температуры
- Половая зрелость – в 2,5 мес., хозяйственная – 12-15 мес.
- Суккозность – 150 дней
- Плодовитость – до 180-250 козлят на 100 маток
- Продолжительность хозяйственного использования – 7-10 лет

# ОСОБЕННОСТИ ЭКСТЕРЬЕРА ОВЕЦ В ЗАВИСИМОСТИ ОТ НАПРАВЛЕНИЯ ПРОДУКТИВНОСТИ

Показатель	Направление продуктивности		
	мясное	шерстное	Молочное
кожа	Рыхлая, с хорошо развитой подкожной клетчаткой, без складок	Хорошо развита складчатость	Плотная, без развитой подкожной клетчатки, без складок по телу
Голова	Средней величины, широкая	средних размеров, легкая, лоб слегка выпуклый	Удлиненная в лицевой части, небольшая, сухая
Шея	Короткая, широкая, незаметно переходящая в грудь	Средней длины, в месте перехода к лопаткам – не узкая	Длинная, узкая, слабо обмускулена

Показатель	Направление продуктивности		
	мясное	шерстное	Молочное
Грудь	Бочкообразная, грудина выдвинута вперед	Длинная, недостаточно широкая	Достаточно глубокая, длинная
Холка, спина, поясница	Широкие, без выступающих остистых отростков позвонков, образуют ровную линию	Высокая, остистые отростки слегка выступают, средняя обмускуленность	Часто узкие, достаточной длины, обмускуленность не выражена
Крестец	Правильные, не Х-образные	Передние слегка Х-образные, задние саблевидные	Правильная постановка
Развитие	Раннее	Позднее	Раннее, среднее















# ЭКСТЕРЬЕР КОЗ В ЗАВИСИМОСТИ ОТ НАПРАВЛЕНИЯ ПРОДУКТИВНОСТИ

- Шерстное
- Пуховое
- Мясное
- Молочное















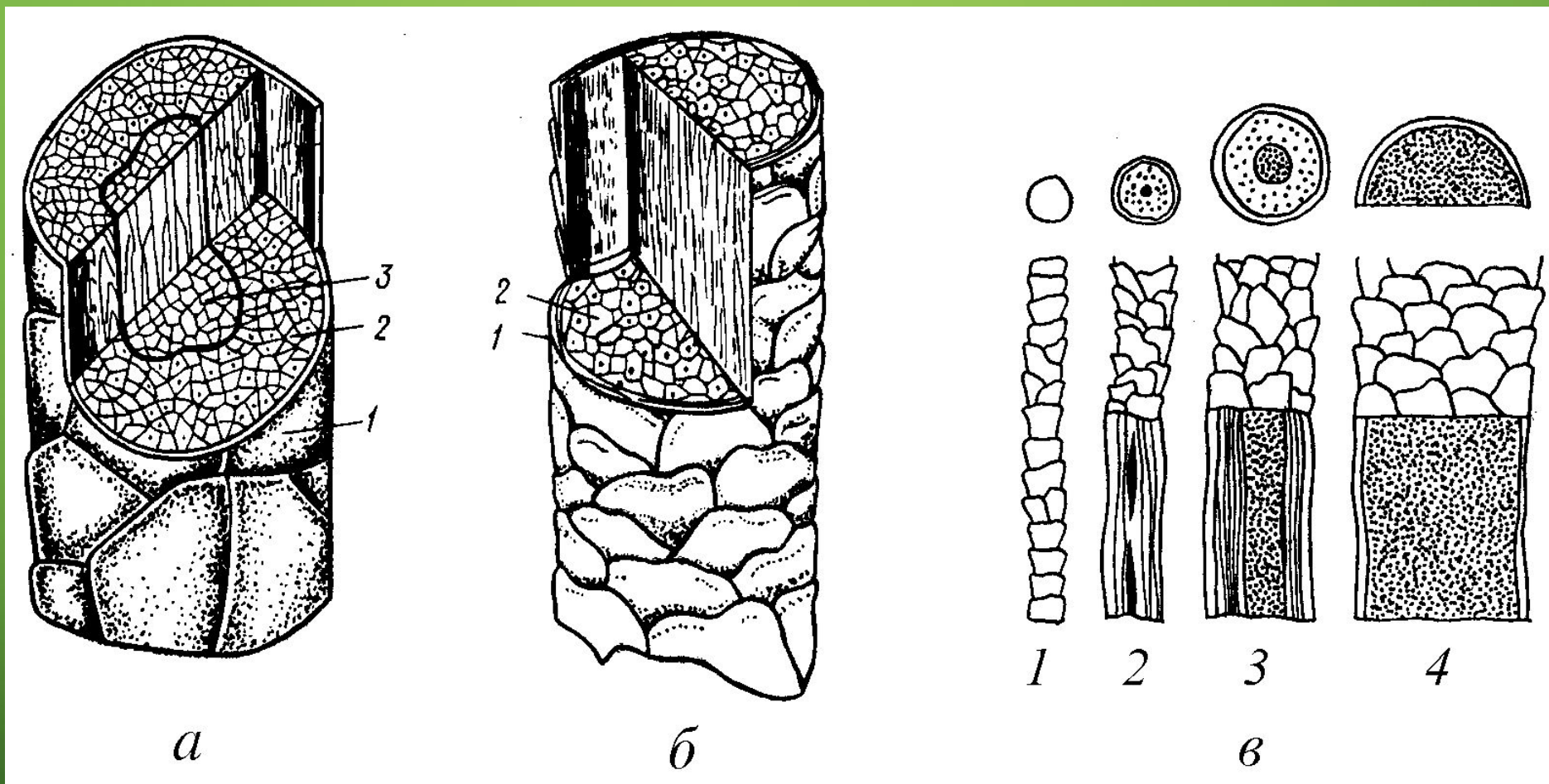




# ВИДЫ ШЕРСТНЫХ ВОЛОКОН

- Пух
- Переходное волокно
- Ость
- Мертвый волос
- Сухой волос

# СТРОЕНИЕ ВОЛОСА



а) ости; б) пуха; в) продольный вид и поперечный срез: 1 – пуха; 2 – переходного волоса; 3 – ости; 4 – мертвого волоса