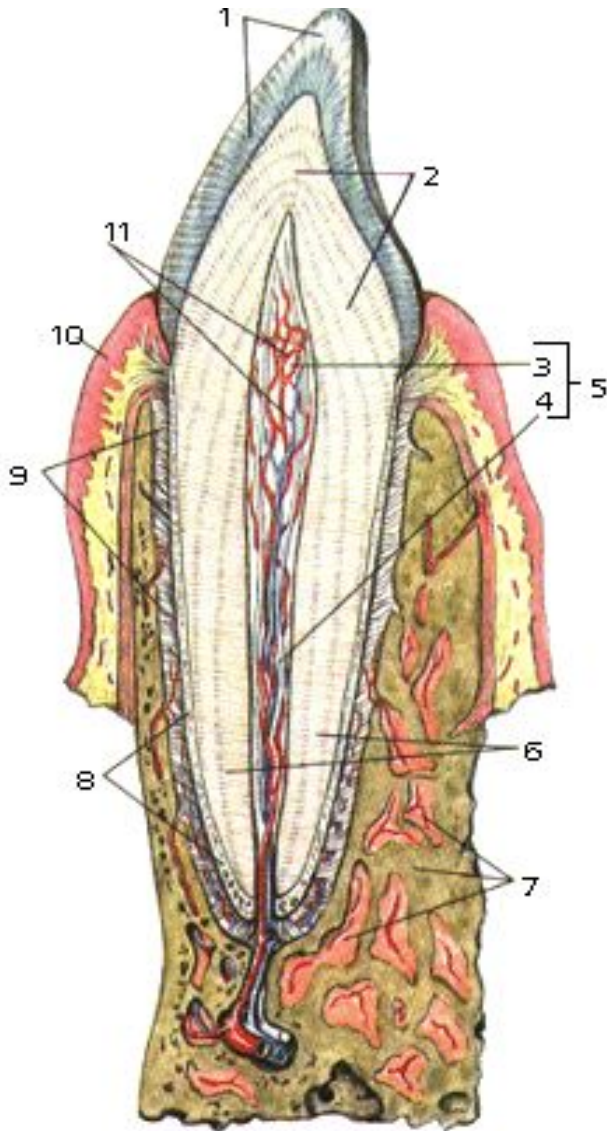


Строение зуба. Эмаль



Лектор:

кандидат

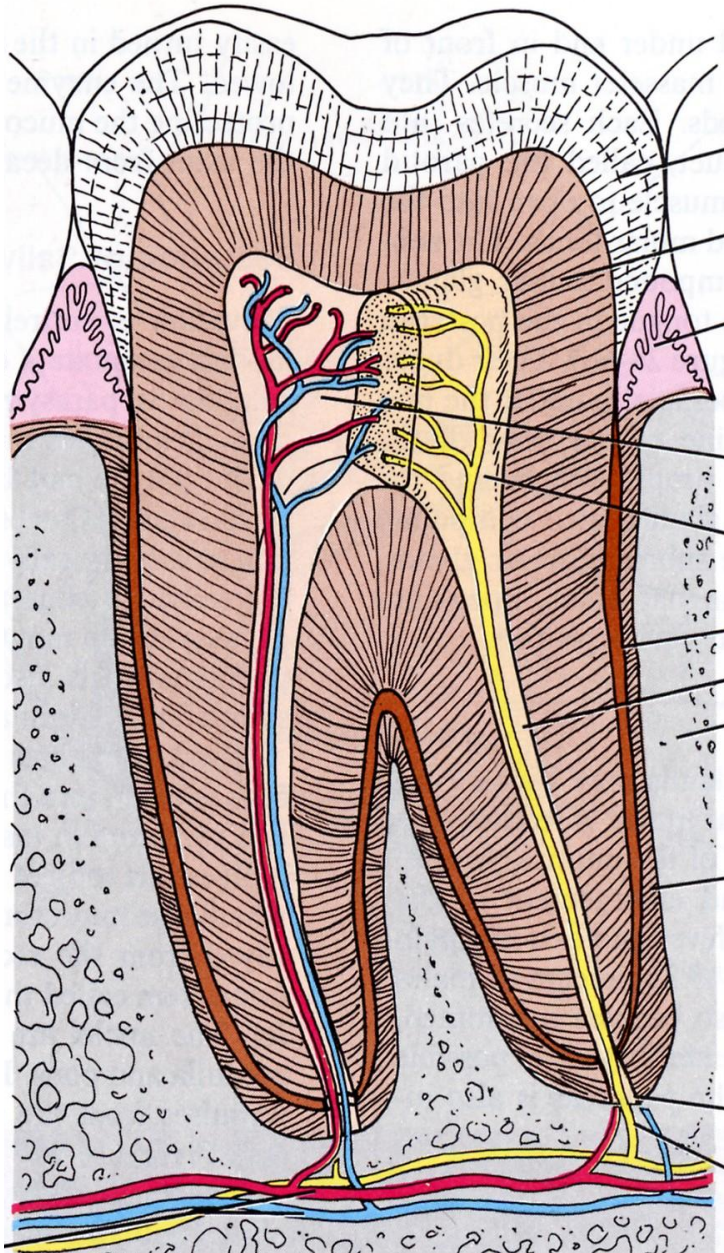
медицинских наук,

доцент

Инна Михайловна

Саматова

2013 год



Цель лекции:

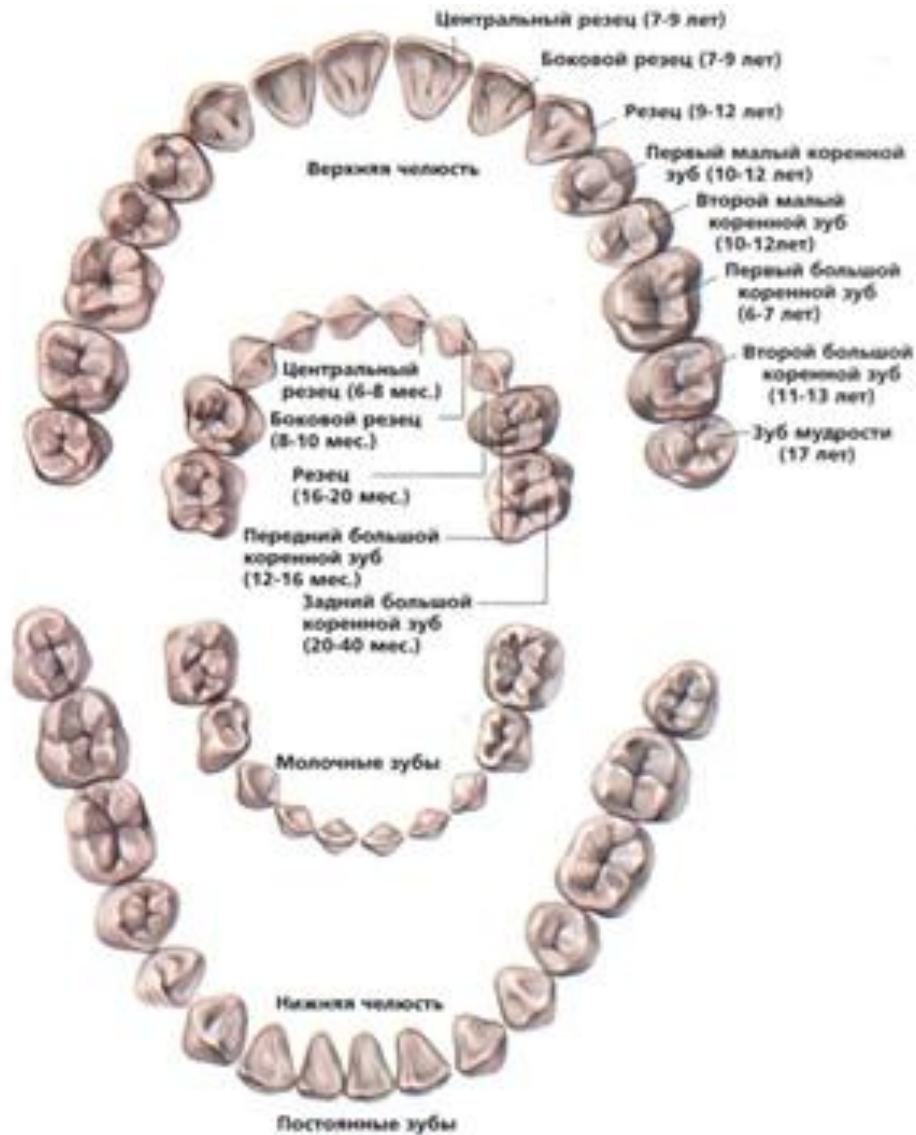
изучить общий план строения зубов, микроскопическое строение эмали и особенности ее обызвествления, обмена веществ.

Строение зуба. Эмаль

План лекции

- **Общий план структурной организации зубов.**
- **Эмаль: общая характеристика и функции.**
- **Химический состав и микроскопическое строение эмали.**
- **Эмалевые призмы, межпризменное вещество, беспризменная эмаль.**
- **Особенности обызвествления, обмена веществ в эмали. Полосы Гунтера-Шрегера и линии Ретциуса.**
- **Эмалевые пластинки, пучки и веретена.**
- **Поверхностные образования эмали. Кутикула. Пелликула.**

Зубы человека

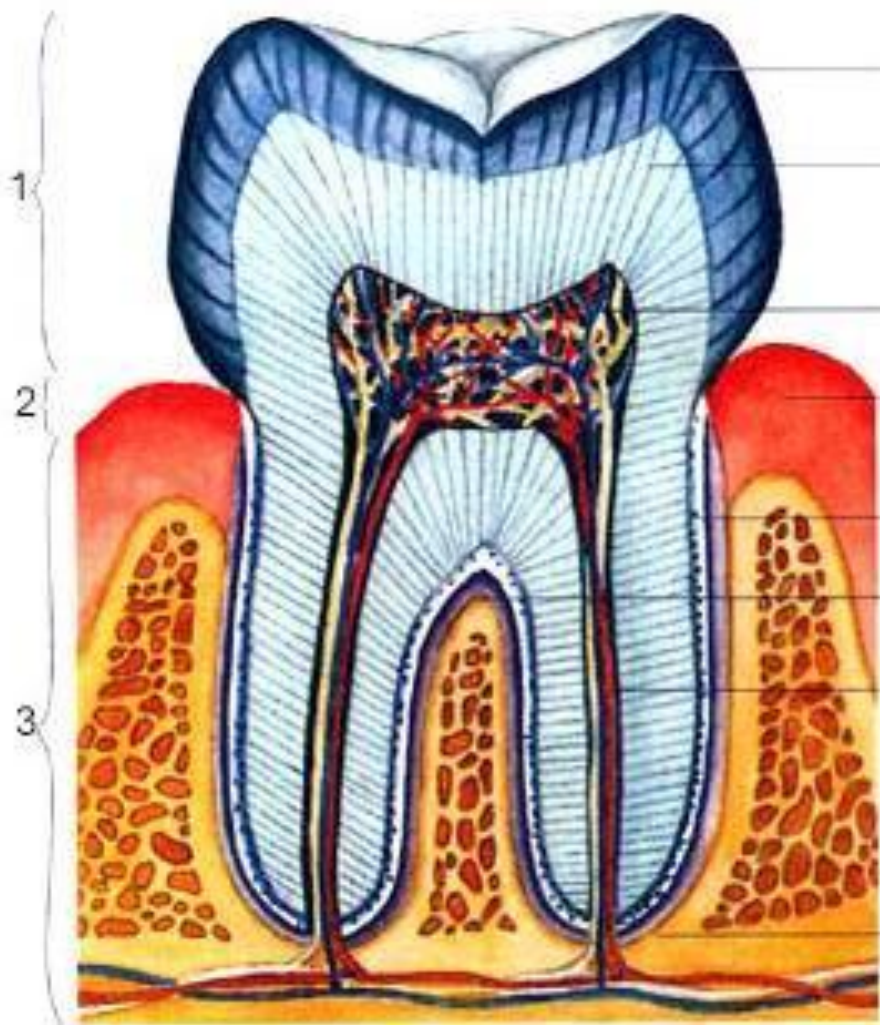


Функции зубов

- обеспечивают пережевывание пищи
- участвуют в формировании речи
- выполняют эстетическую функцию



Общий план строения зуба



1. Коронка

- анатомическая
- клиническая

2. Шейка

- анатомическая
- клиническая

3. Корень

- анатомический
- клинический

Эмаль – самая твердая ткань зуба
(397,6 кг/мм², 250—800 ед. по Виккерсу)

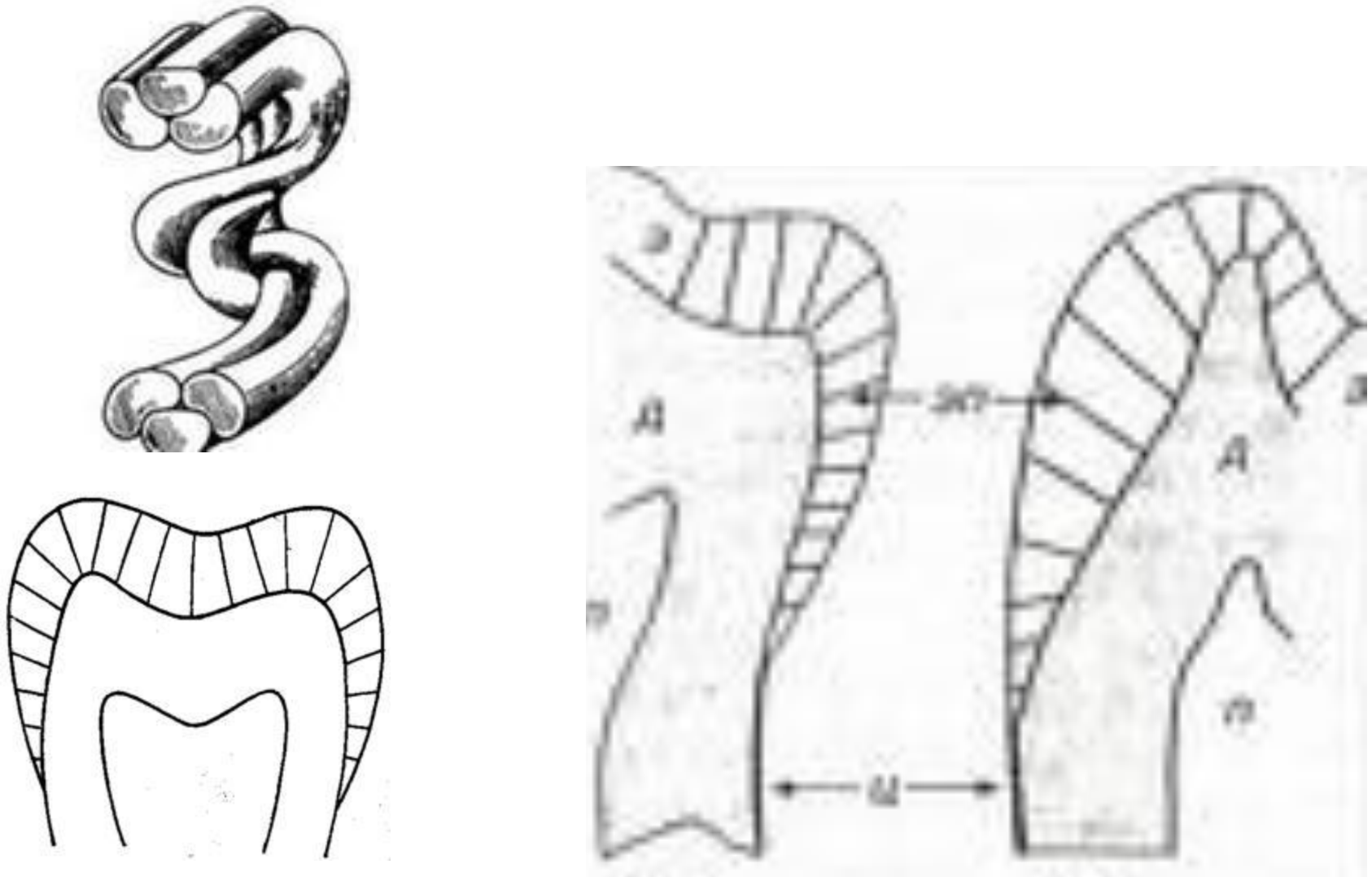
Толщина эмали постоянных зубов:

- 2,3 - 3,5 мм. – в области жевательных бугорков
- 1-1,3 мм - на латеральных поверхностях
- 0,01 мм – шейка зуба

Толщина эмали временных зубов:

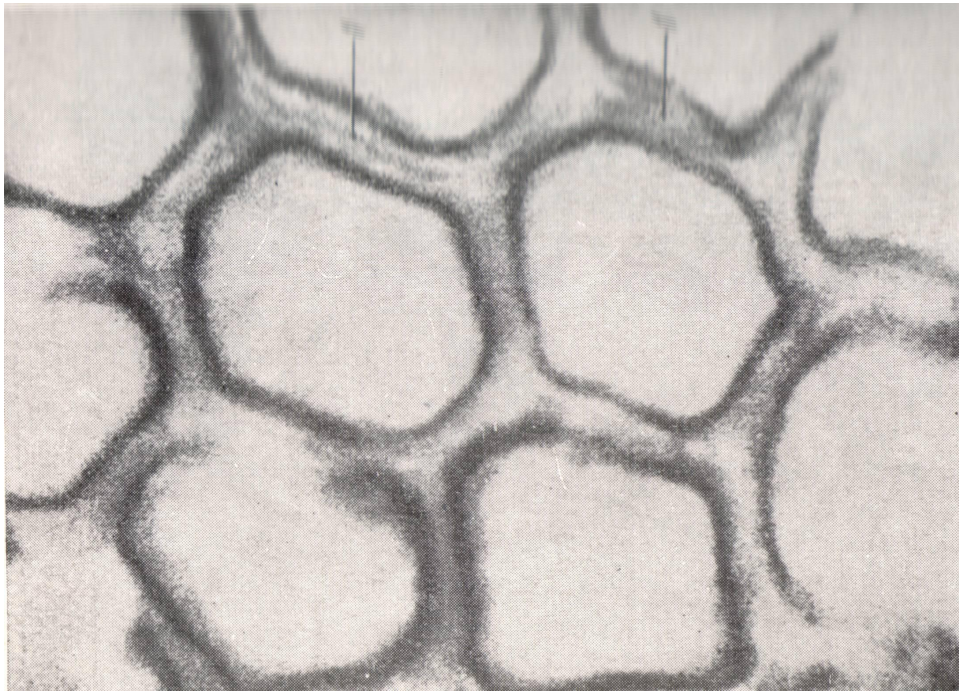
- не превышает 1 мм

Эмалевые призмы

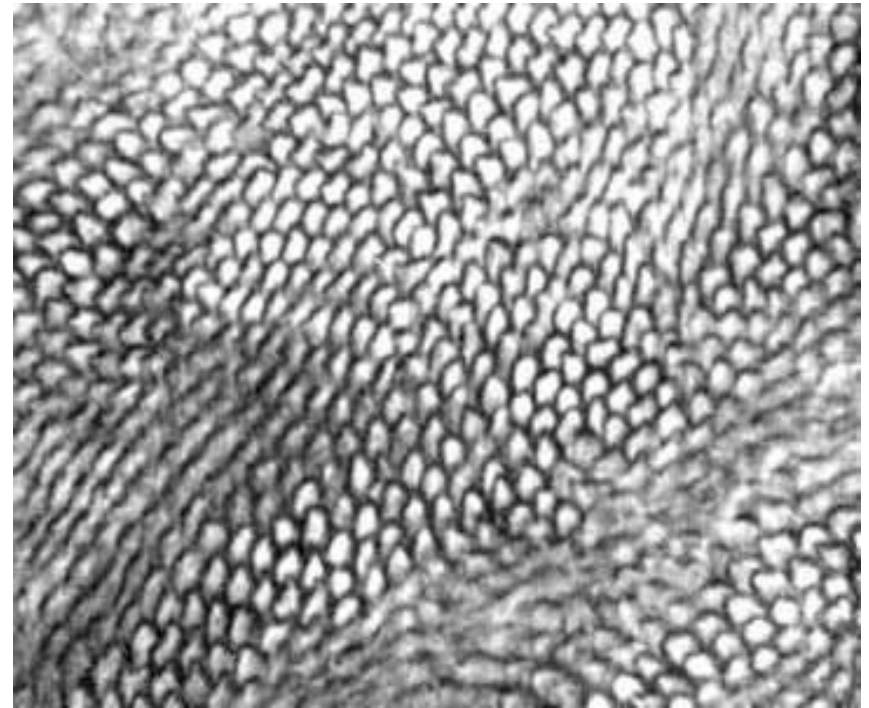


Ход эмалевых призм во временных и постоянных зубах

Форма эмалевых призм на поперечном разрезе

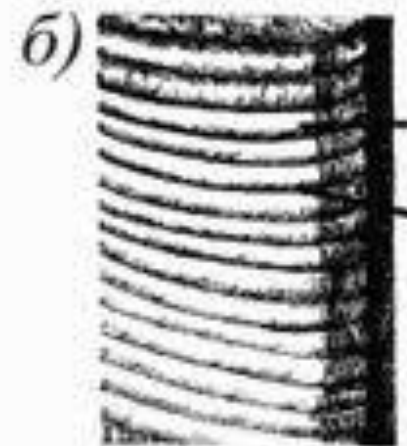
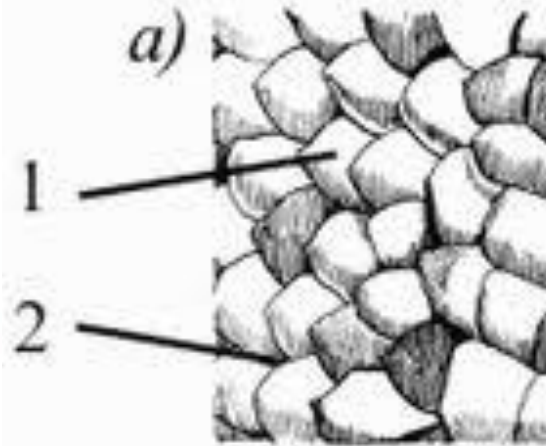
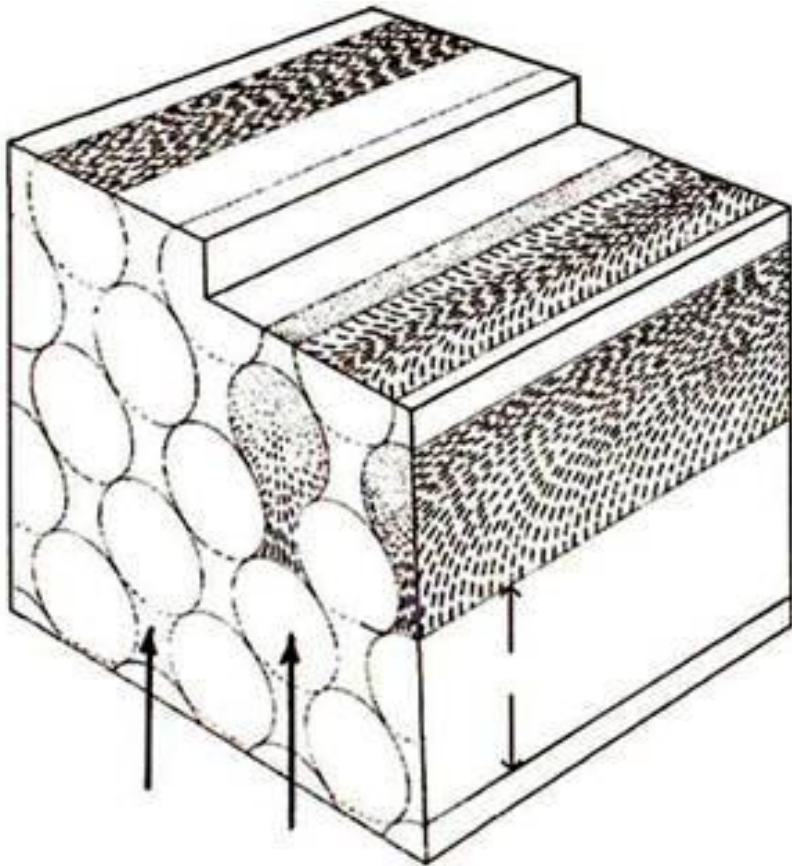


полигональная



арочная

Арочная конфигурация эмалевых призм



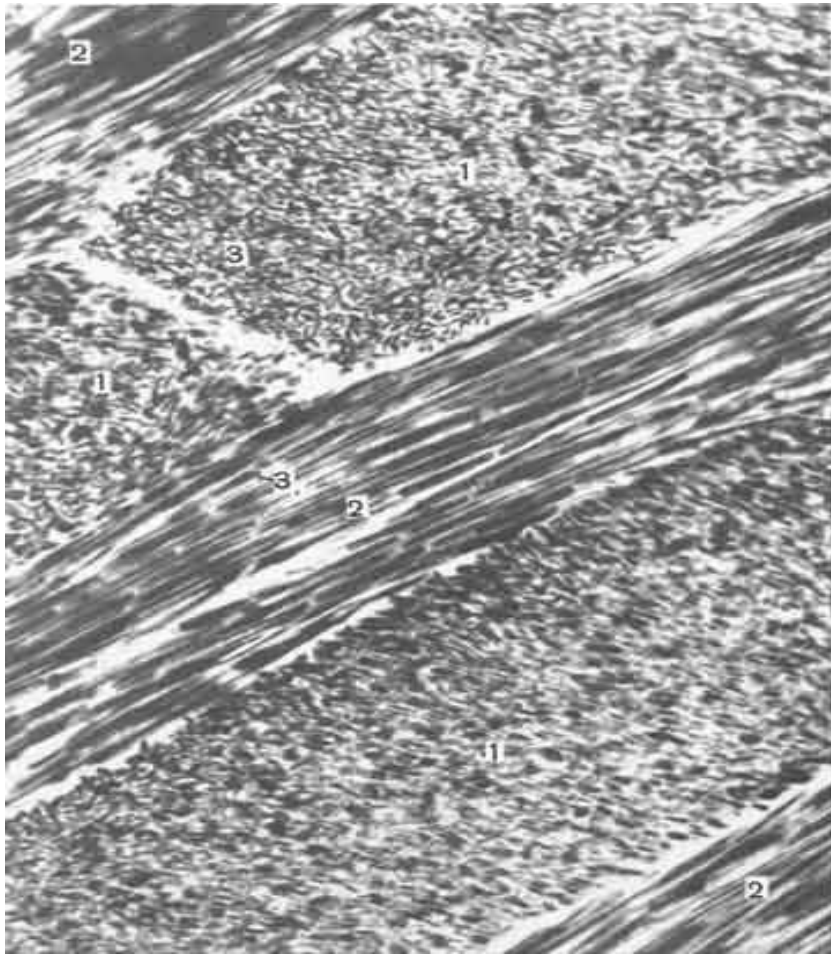
а) на поперечном сечении

б) на продольном сечении

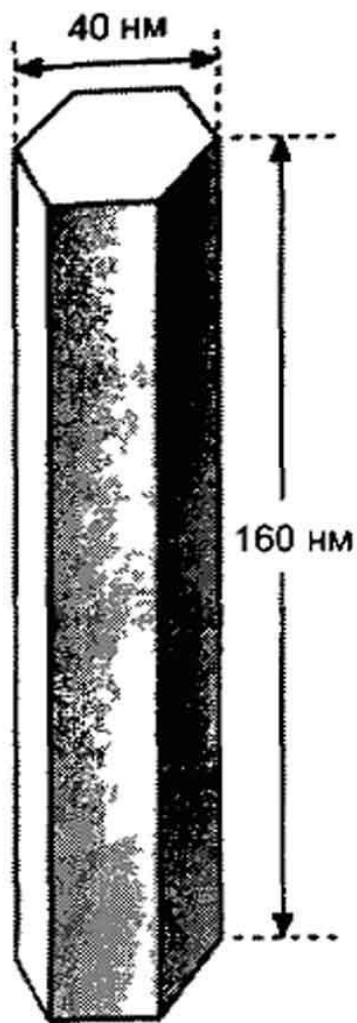
1 - призмы

2 - межпризматическое вещество

Эмалевые призмы

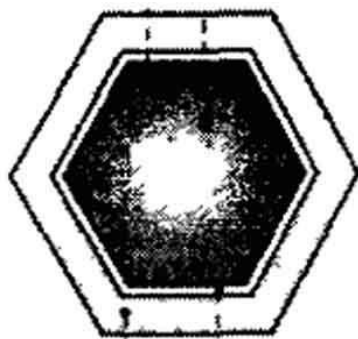


Строение эмалевых призм на электронно-микроскопическом уровне



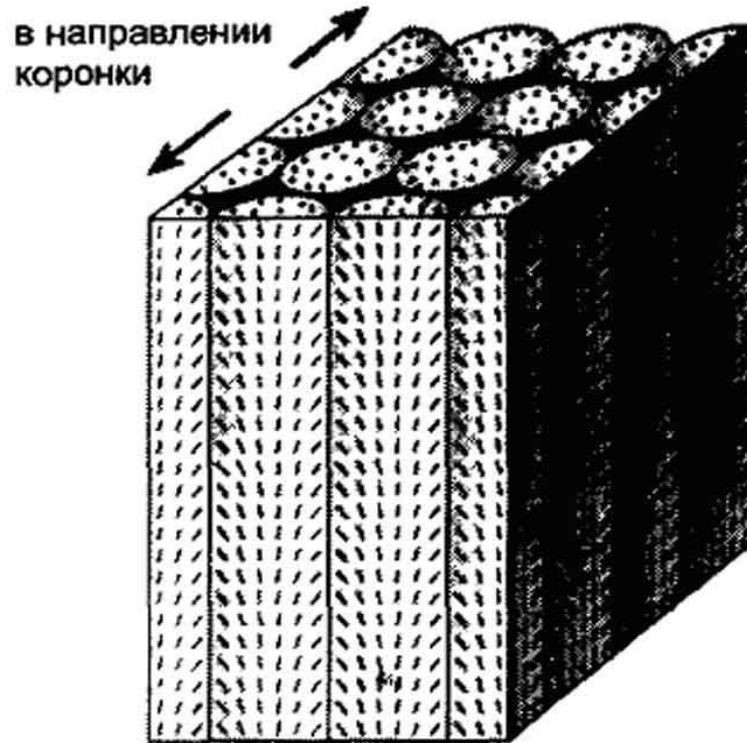
Поверхность кристалла

Ядро кристалла

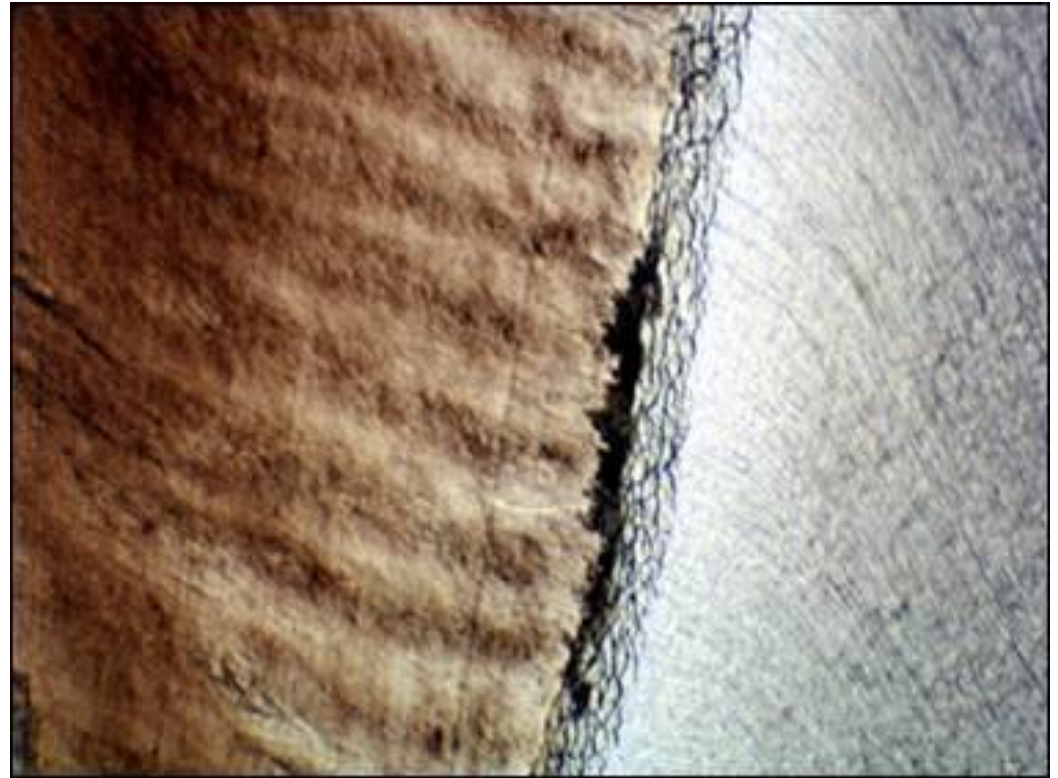


Адсорбированные ионы

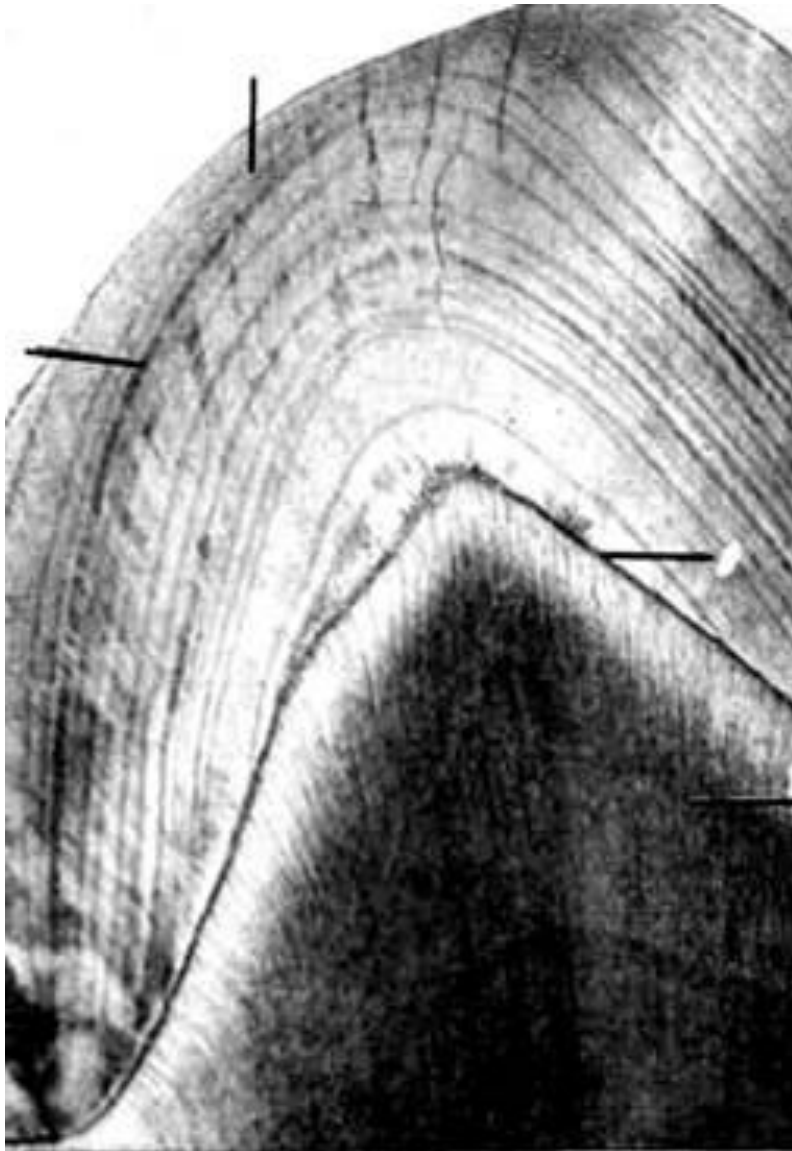
Гидратная оболочка



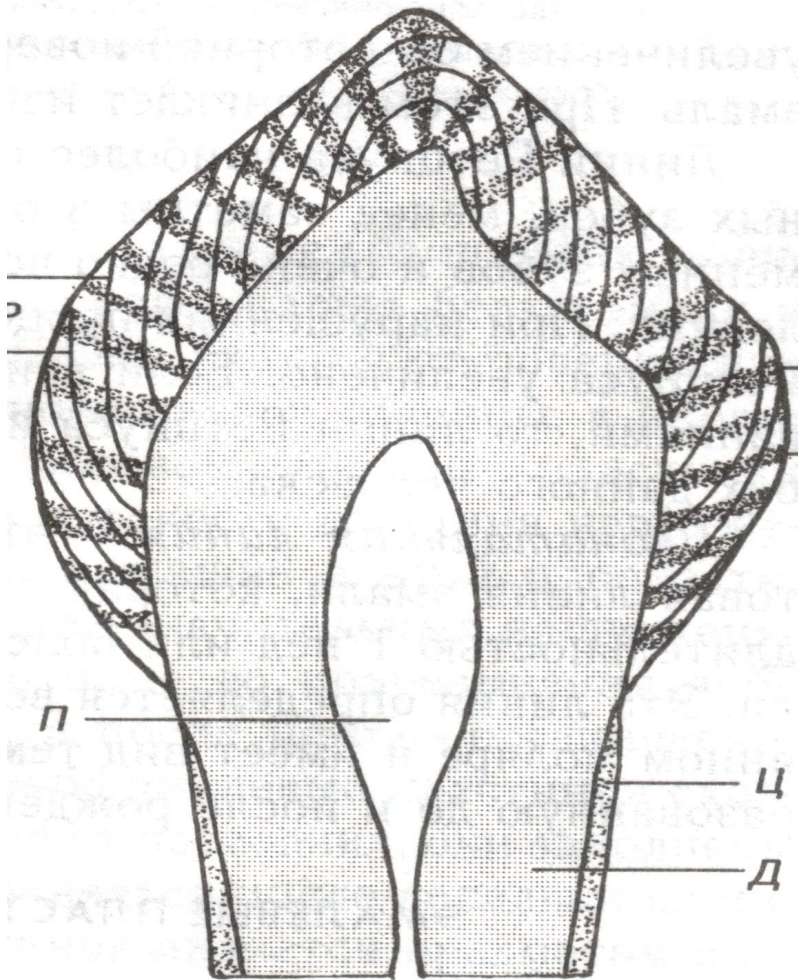
Полосы Гунтера-Шрегера



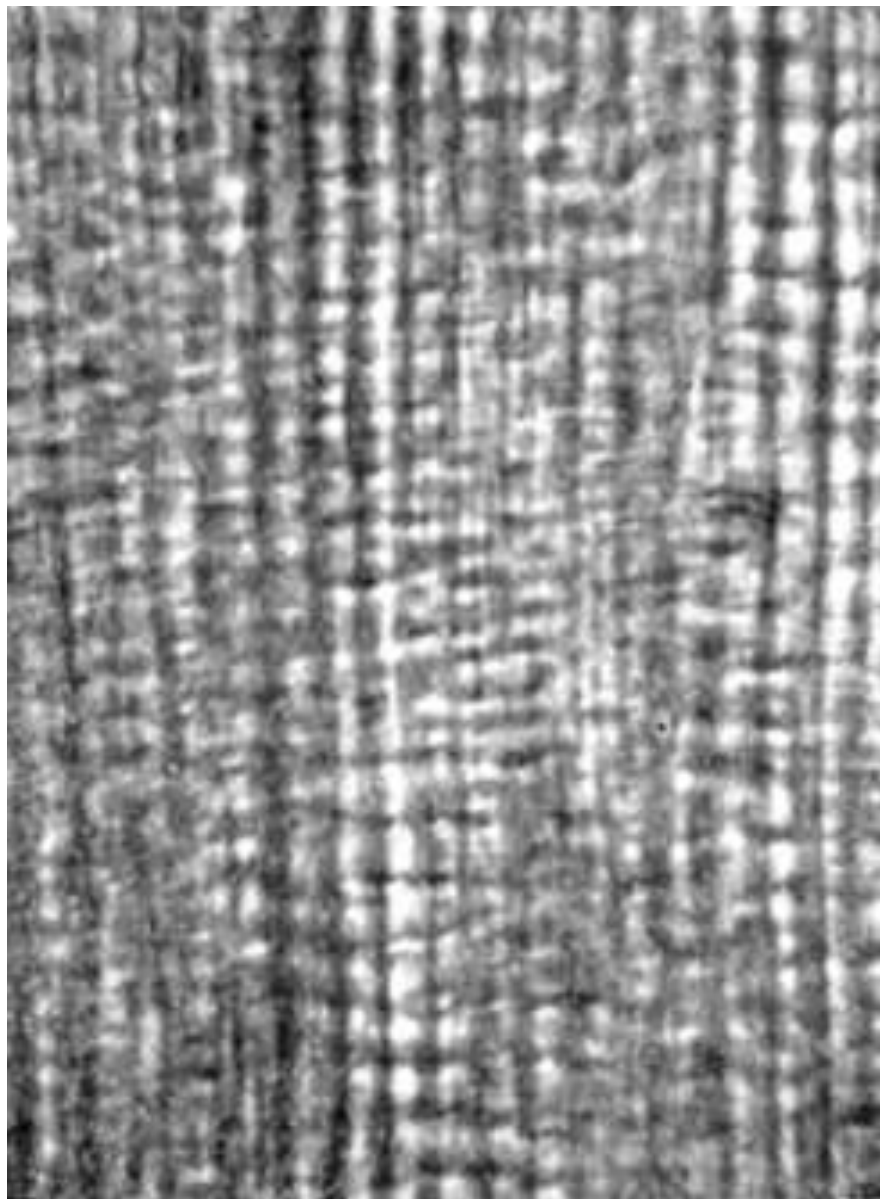
Линии Ретциуса



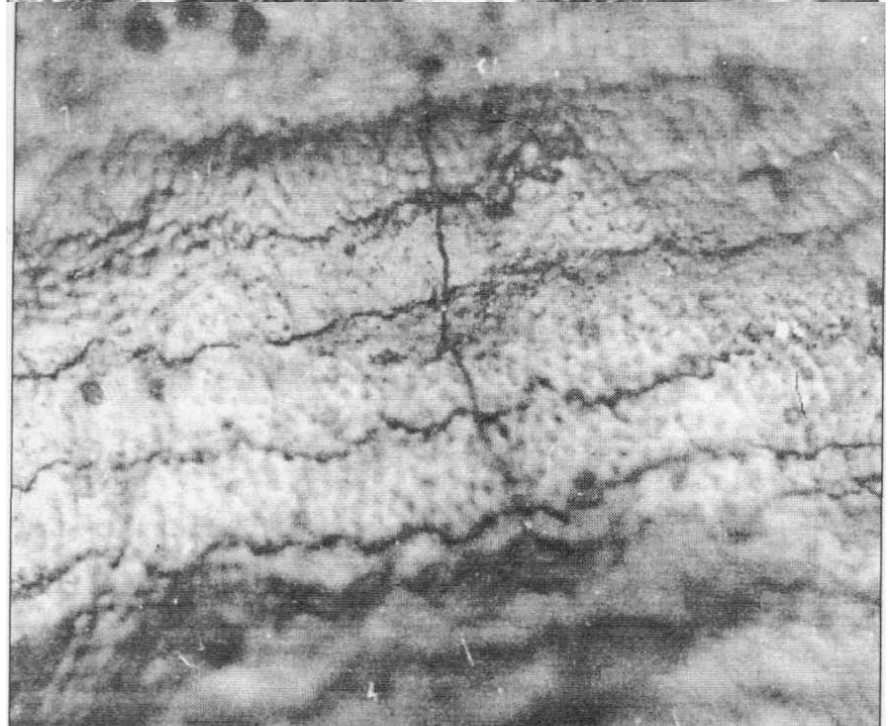
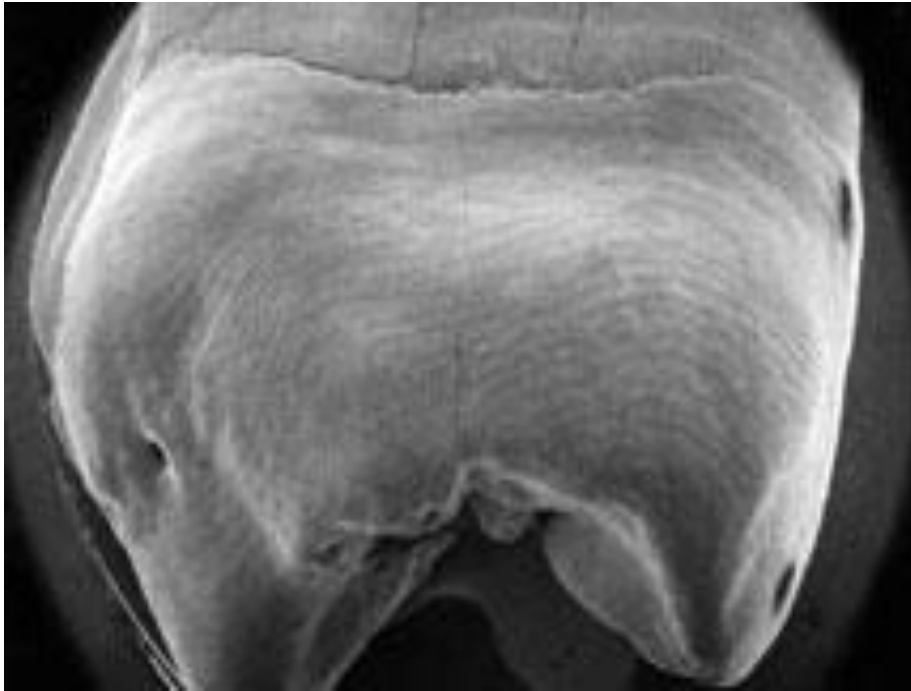
Полосы Гунтера-Шрегера и линии Ретциуса



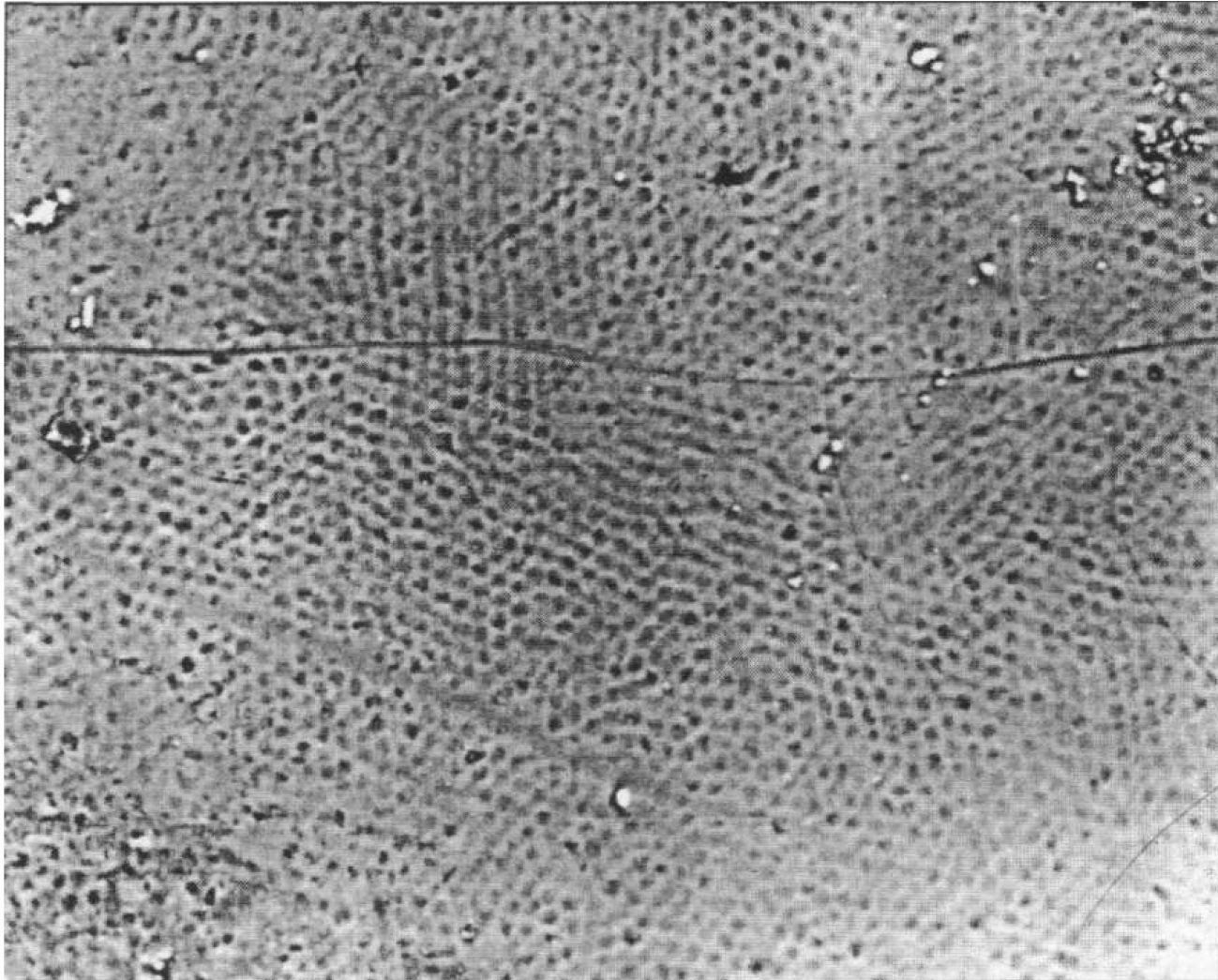
Поперечная исчерченность эмалевых призм



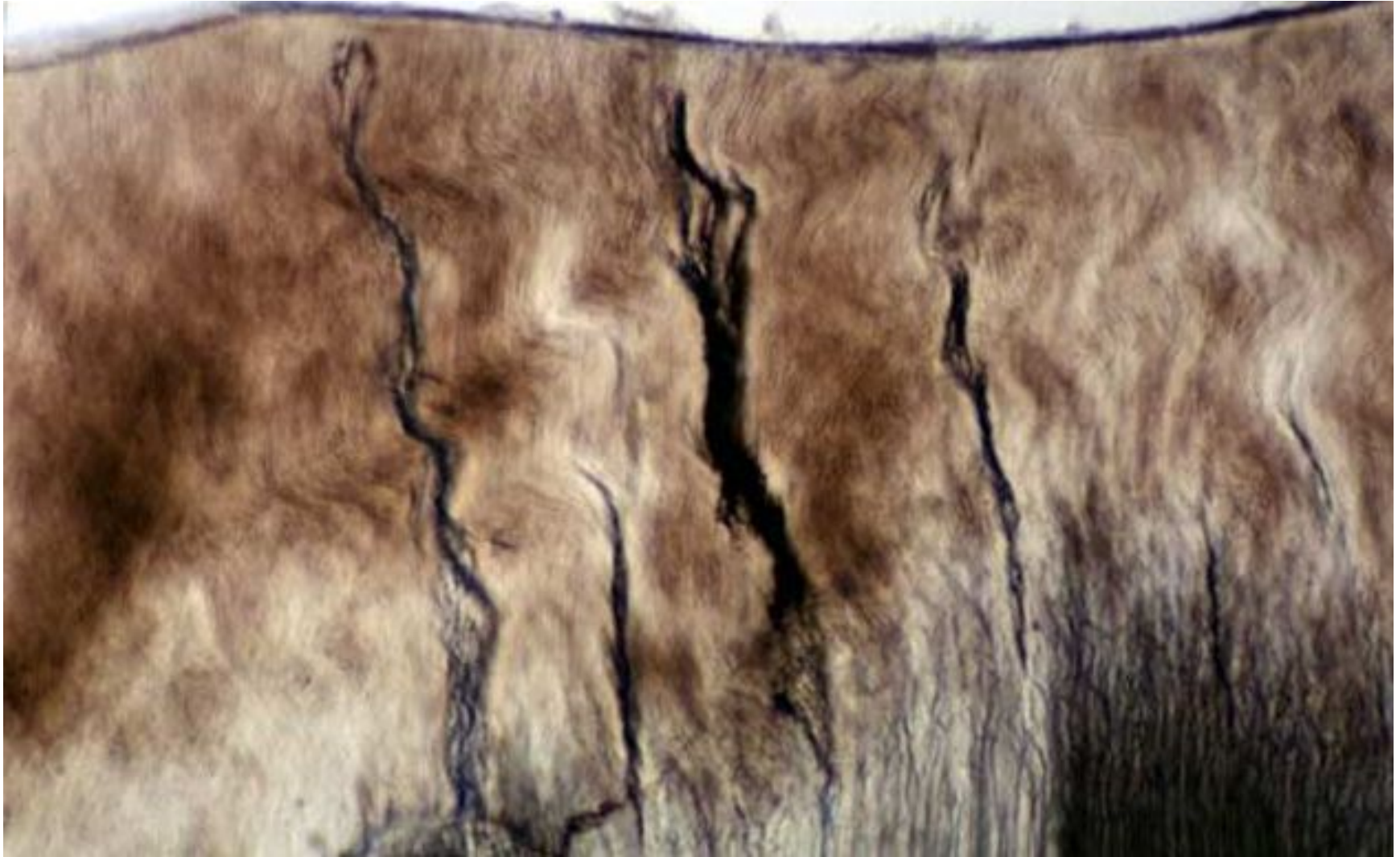
Перикиматии



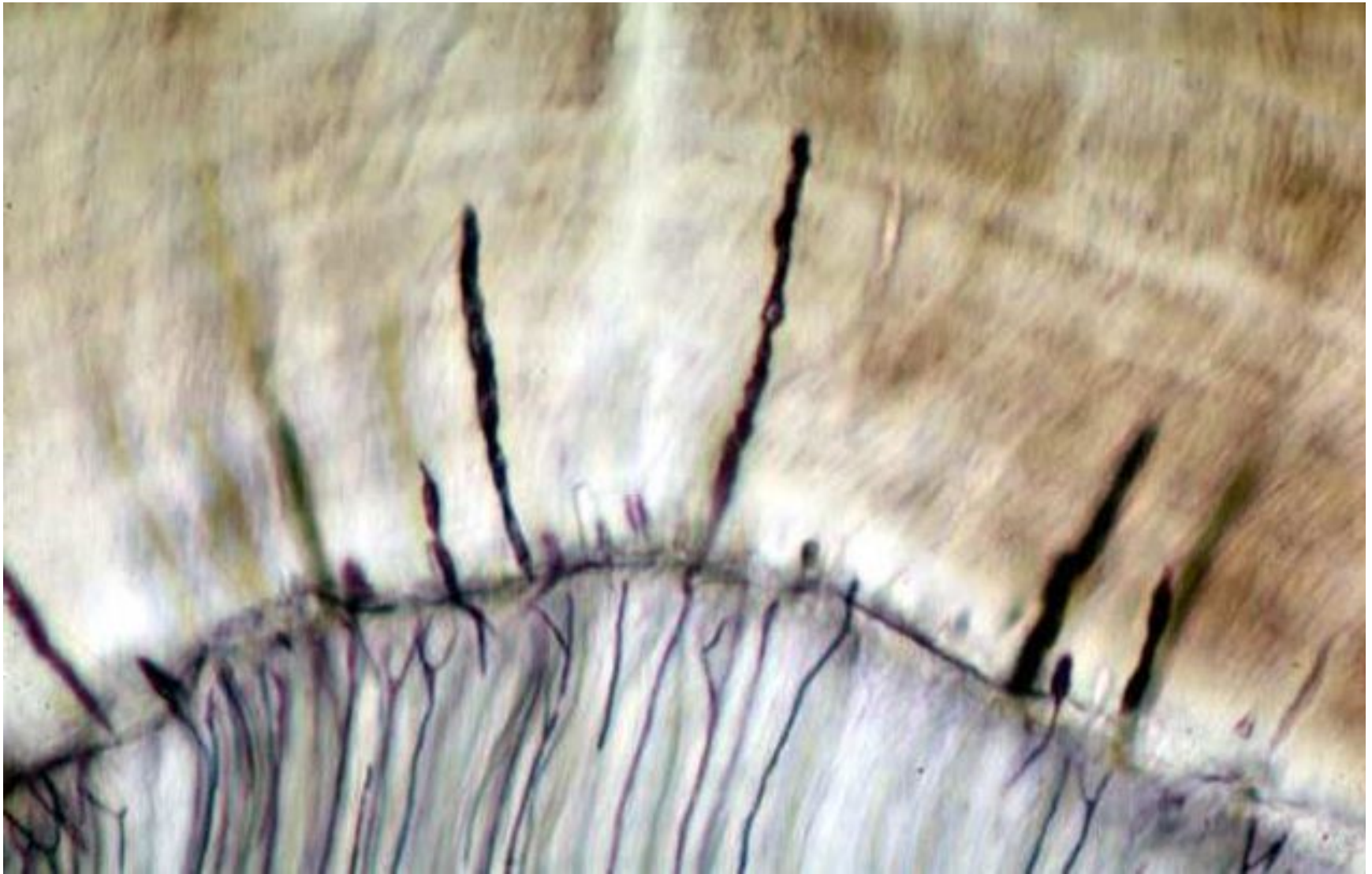
Эмалевые призмы без перикимат



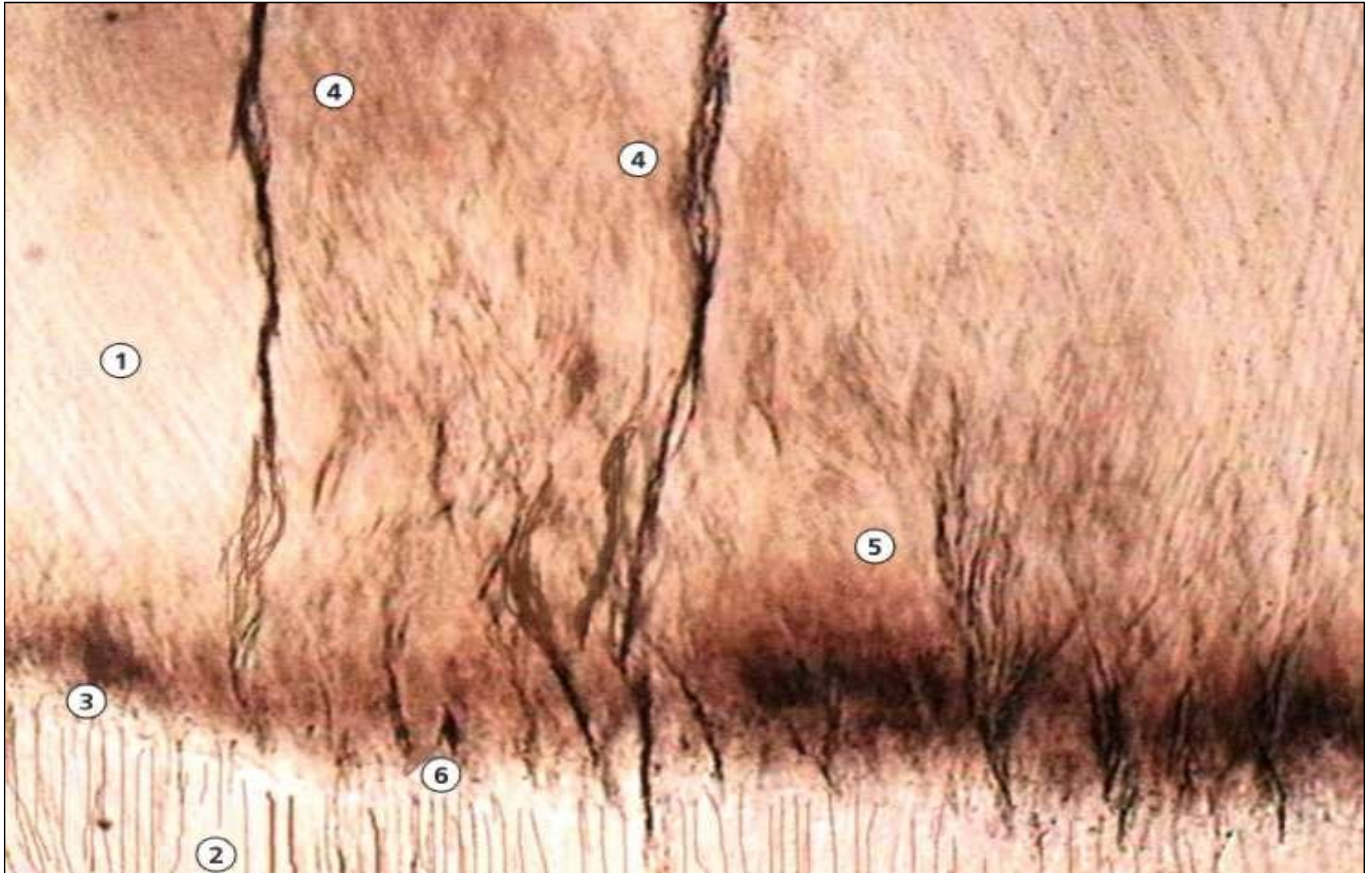
Эмалевые пластинки



Эмалевые пучки



Эмалевые пучки и пластинки



Эмалевые веретена



Зубная бляшка (зубной налет)



Зубная бляшка



Вид под микроскопом

Зубной камень



Благодарю за внимание!

