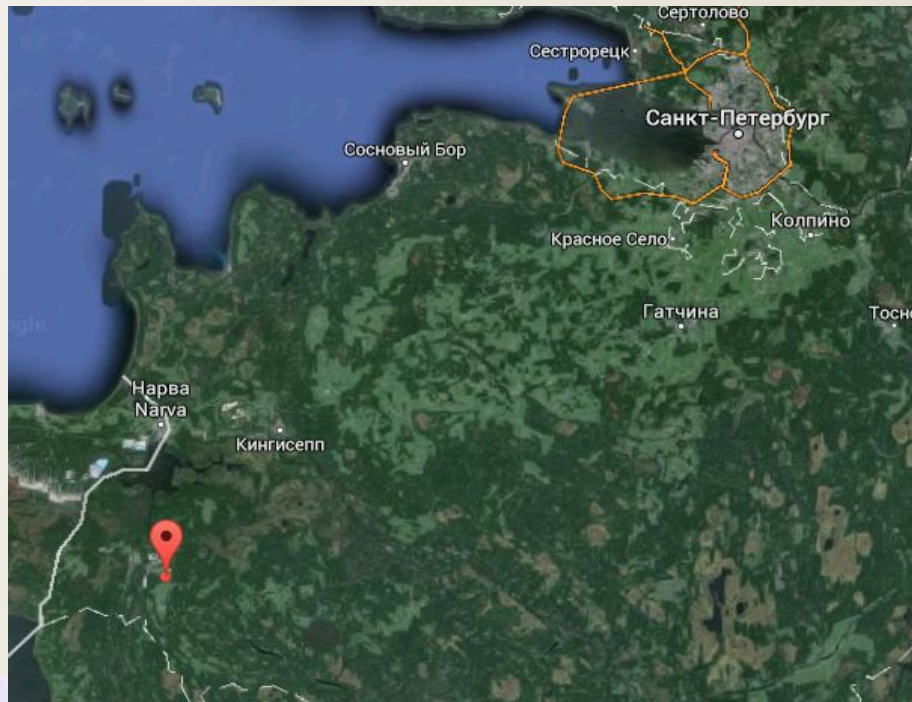
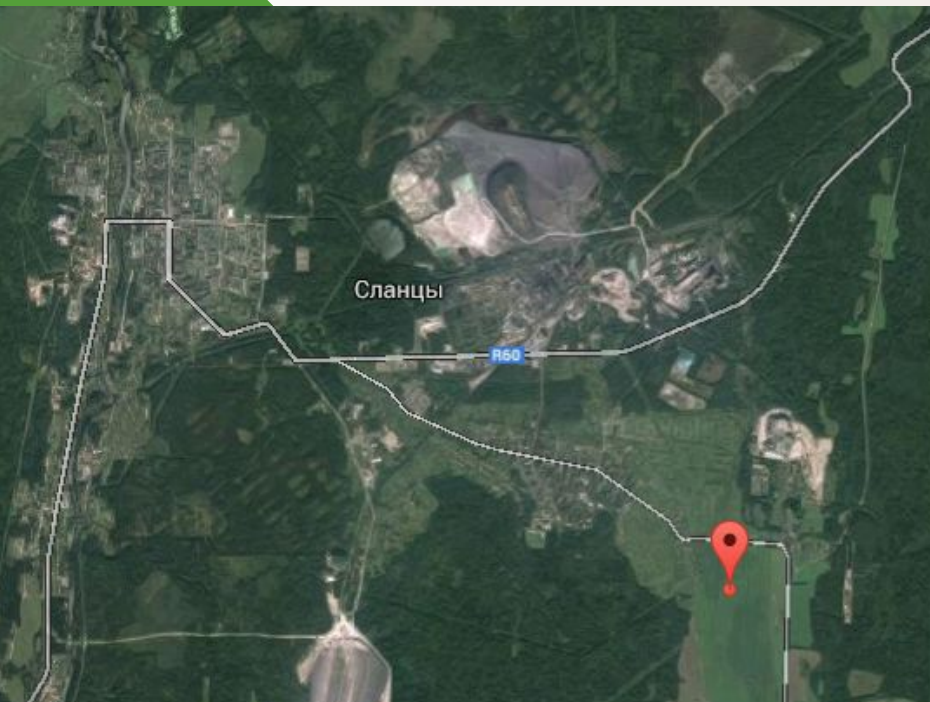


Бизнес-план по созданию свинофермы



Местоположение



Рынок сбыта продукции

Мясоперерабатывающие предприятия

ООО «Салют»

ООО «Лодейнопольский мясной торг»

ОАО «Лужский мясокомбинат»

ООО Мясокомбинат «НЕЙМА»

ООО Мясокомбинат «ОблМясПром»

ЗАО «Пикалевские колбасы»

ООО «Сытный Дворь Ко»

ООО «Троя»

ООО «Мясокомбинат «Гатчинский»

ООО «Пит-продукт»

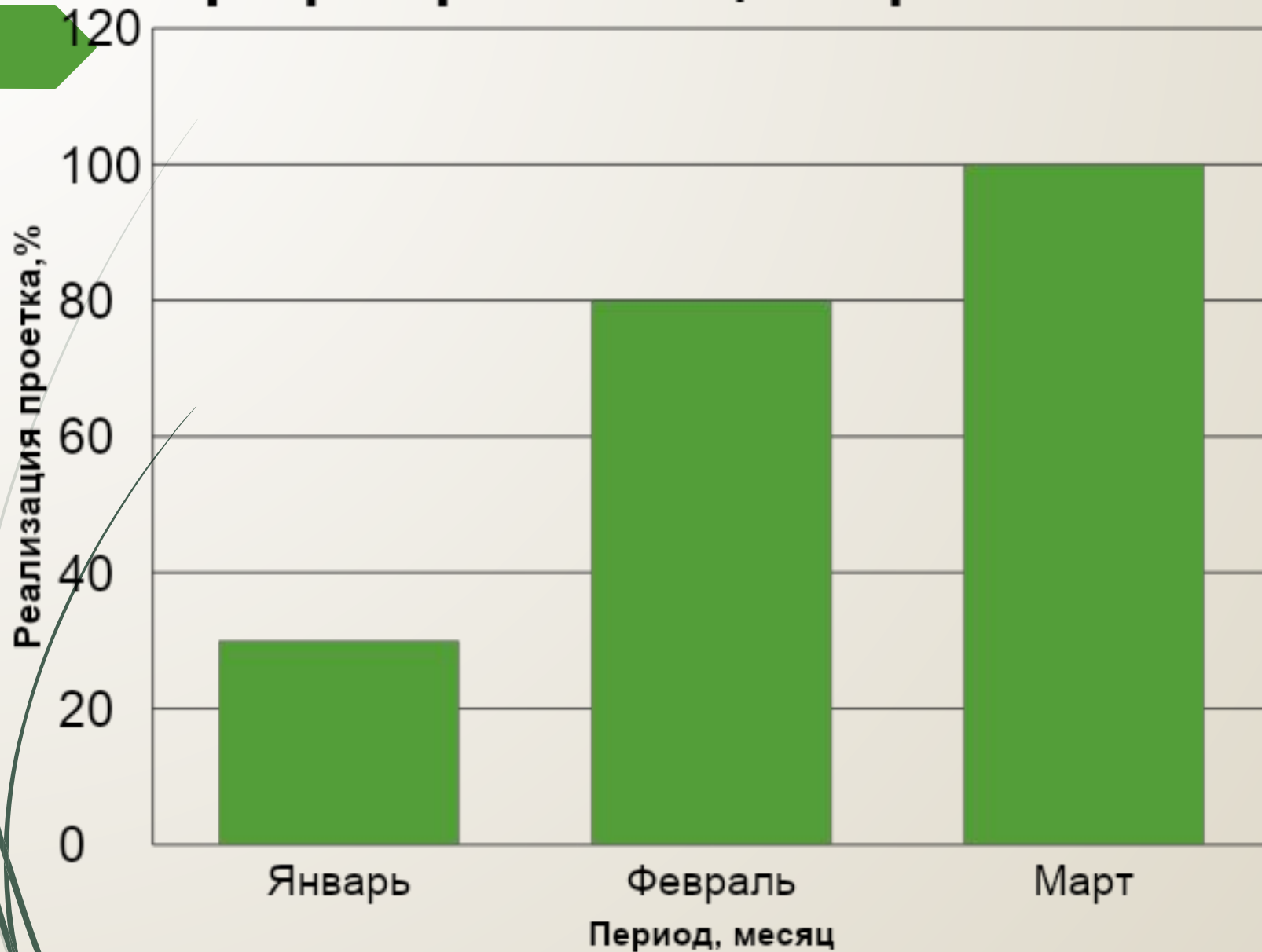
Продажа местному населению

Открытие торговой точки на городском рынке г.Сланцы

Продажа продукции на месте производства



График реализации проекта



План расходов по проекту



Затраты на реализацию проекта составляют 3 559 000 руб

Анализ цен на продукцию свинофермы за 2015 год

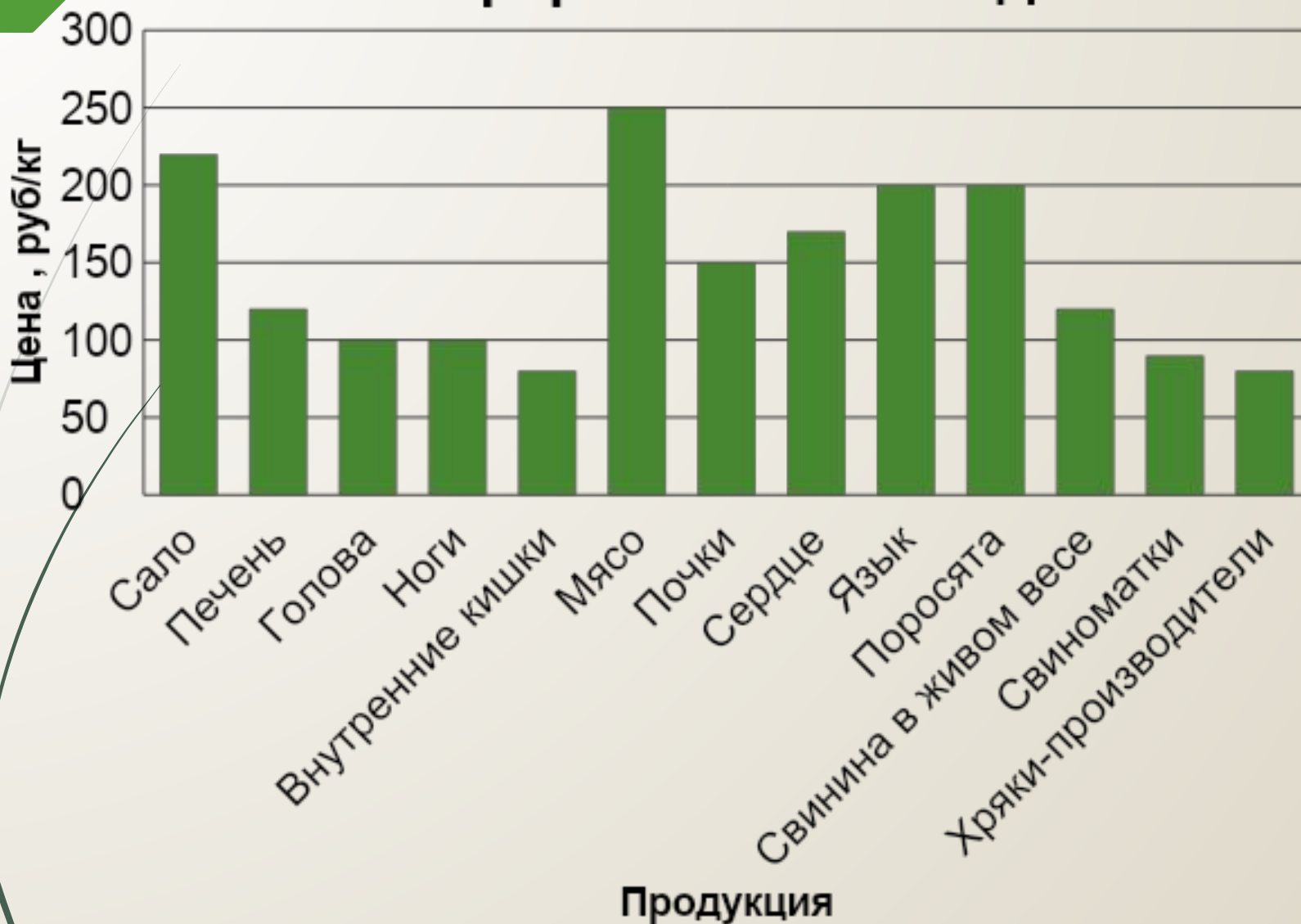
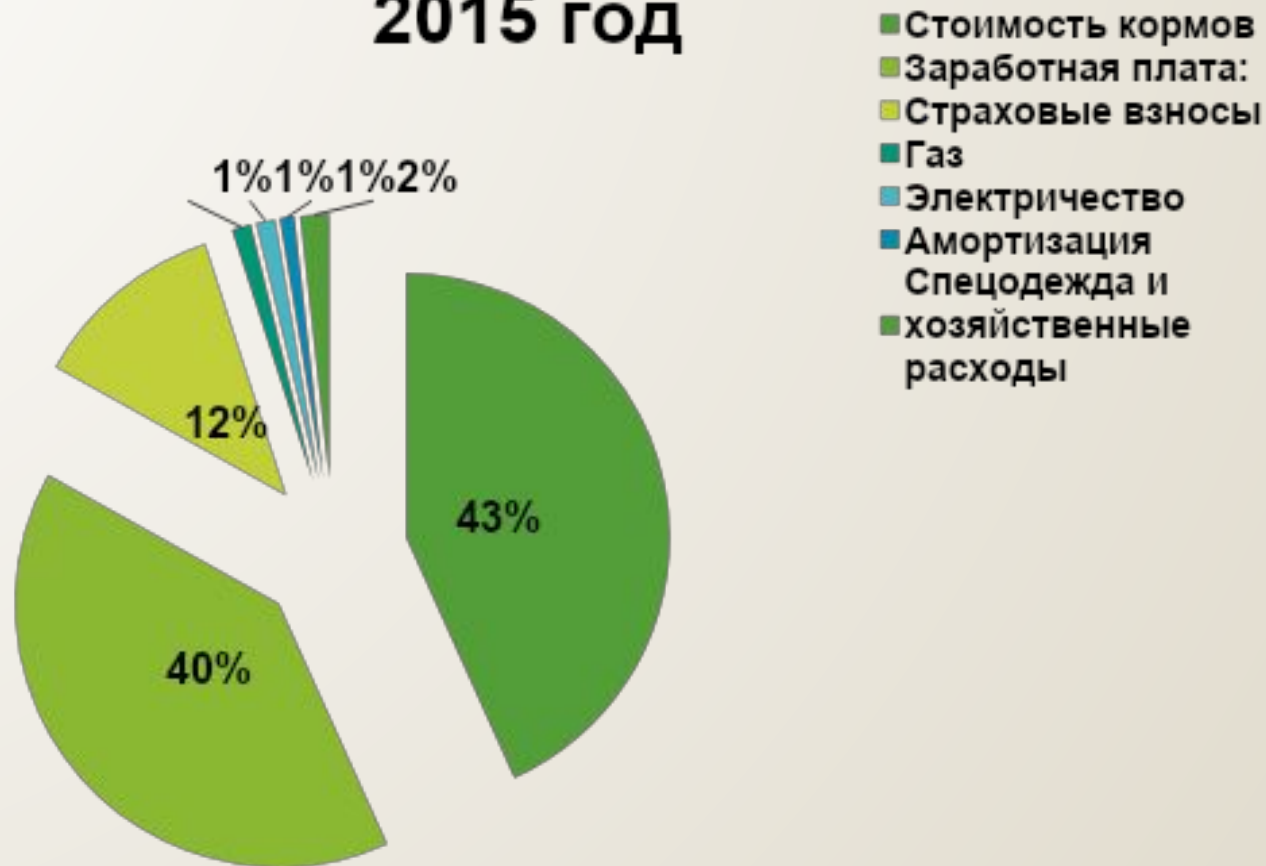
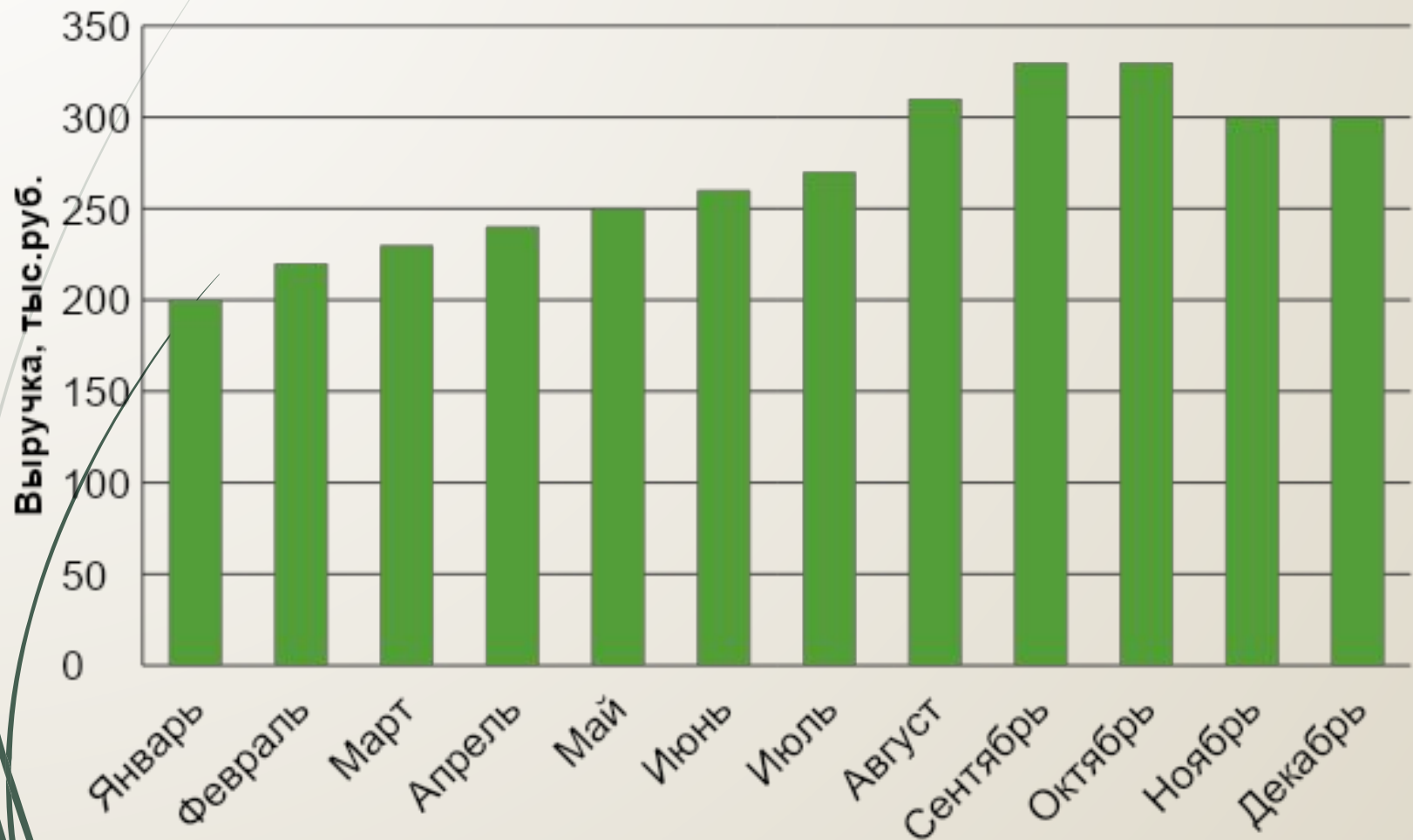


Диаграмма ежемесячных расходов на производство за 2015 год

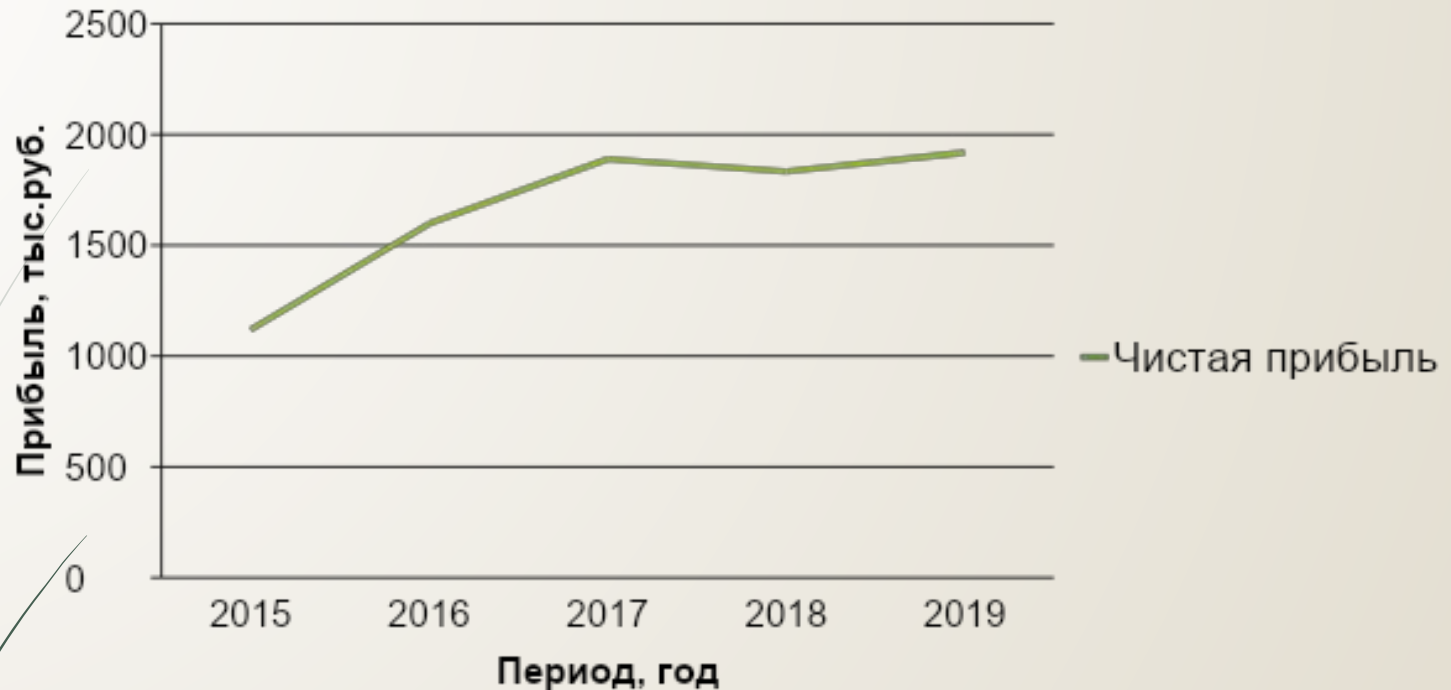


Сумма ежемесячных расходов за 2015 год - 170 780 рублей.

Наглядное представление плана реализации продукции за 2015 год



Положительная динамика показателя чистой прибыли за период 2015-2019 г.г.



Срок окупаемости = капитальные вложения/годовая прибыль

Средняя годовая прибыль за 5 лет = 1 671 400 рублей

Капитальные вложения = 3 559 000 рублей

Срок окупаемости = $3559000/1671400 = 2,13$ лет

Рентабельность проекта = прибыль по проекту/затраты на реализацию проекта*100%

за 2019 год $R_{\text{проекта}} = 1918000/3559000 * 100\% = 54 \%$

Спасибо за внимание!

