

«Парад профессий-XXI век»

Профессия криминалист

ГБПОУ г. Москвы Колледж полиции  
Курсант: Филиппова Карина, 15 взвод  
Руководитель: Шевела Оксана Петровна, педагог-организатор

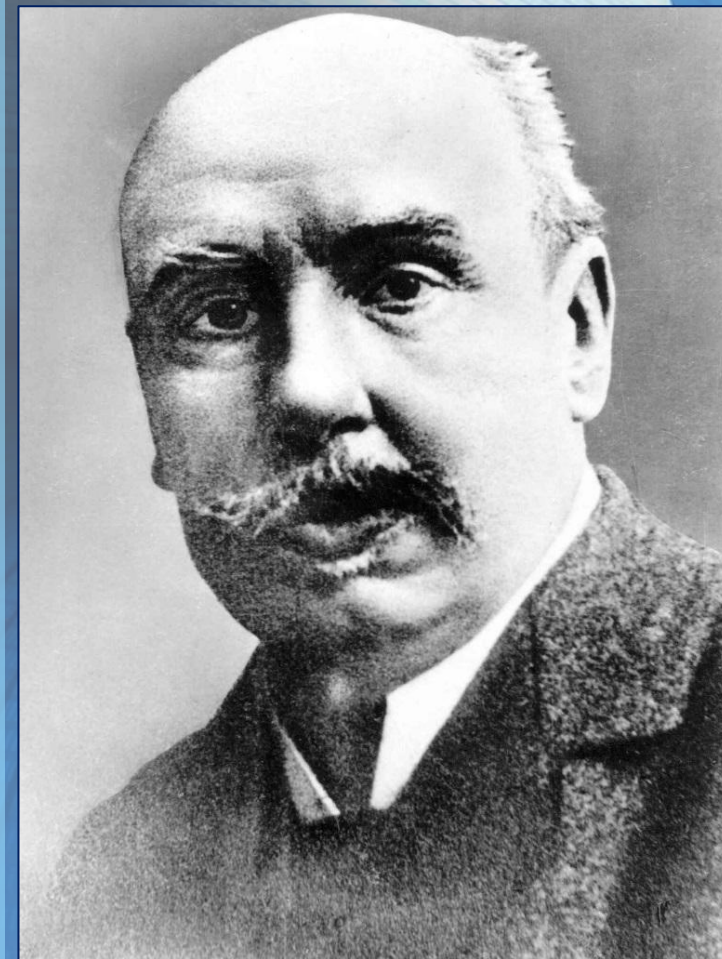
# КРИМИНАЛИСТИКА – ЭТО...



КРИМИНАЛИСТИКА — НАУКА, КОТОРАЯ ИССЛЕДУЕТ ЗАКОНОМЕРНОСТИ И ОСОБЕННОСТИ МЕХАНИЗМА ПРЕСТУПЛЕНИЯ, ЕГО ВОЗНИКНОВЕНИЯ И СПОСОБЫ СОКРЫТИЯ УЧАСТНИКАМИ ПРЕСТУПЛЕНИЯ ЕГО СЛЕДОВ. КРОМЕ ЭТОГО, КРИМИНАЛИСТИКА РАЗРАБАТЫВАЕТ И ИСПОЛЬЗУЕТ СПЕЦИАЛЬНЫЕ СРЕДСТВА И ОСОБЫЕ МЕТОДЫ СБОРА, ИССЛЕДОВАНИЯ, И, НАКОНЕЦ, АНАЛИЗА СОБРАННЫХ ВЕЩЕСТВЕННЫХ ДОКАЗАТЕЛЬСТВ.

# НЕМНОГО ИСТОРИИ

КРИМИНАЛИСТИКА В ОТЛИЧИЕ ОТ РЯДА ДРУГИХ ЮРИДИЧЕСКИХ НАУК ПРОШЛА ЗНАЧИТЕЛЬНО БОЛЕЕ КОРОТКИЙ, НО ТРУДНЫЙ ПУТЬ В СВОЕМ РАЗВИТИИ И СТАНОВЛЕНИИ. ПРИМЕНИТЕЛЬНО К НАУКЕ, ИЗУЧАЮЩЕЙ ТЕХНИКУ, ТАКТИКУ И МЕТОДИКУ РАССЛЕДОВАНИЯ ПРЕСТУПЛЕНИЙ, ОН БЫЛ УПОТРЕБЛЕН ОКОЛО СТА ЛЕТ НАЗАД ИЗВЕСТНЫМ АВСТРИЙСКИМ УЧЕНЫМ ГАНСОМ ГРОССОМ, КОТОРЫМ НА ОСНОВЕ ОБОБЩЕНИЯ ОПЫТА РАССЛЕДОВАНИЯ ПРЕСТУПЛЕНИЙ БЫЛО ОПУБЛИКОВАНО "РУКОВОДСТВО ДЛЯ СУДЕБНЫХ СЛЕДОВАТЕЛЕЙ КАК СИСТЕМА КРИМИНАЛИСТИКИ, ПРИНЯТО СЧИТАТЬ, ЧТО С ЭТОГО ВРЕМЕНИ НАЧИНАЕТСЯ РАЗВИТИЕ КРИМИНАЛИСТИКИ. ТЕРМИН "КРИМИНАЛИСТИКА" НЕ СРАЗУ И НЕ ВЕЗДЕ БЫЛ ПРИНЯТ В КАЧЕСТВЕ НАЗВАНИЯ ВНОВЬ ВОЗНИКШЕЙ НАУКИ. ДАЖЕ ГРОСС, СЧИТАЯ КРИМИНАЛИСТИКУ ВСПОМОГАТЕЛЬНОЙ НАУКОЙ ПО ОТНОШЕНИЮ К УГОЛОВНОМУ ПРАВУ, НАЗВАЛ ЕЕ «УЧЕНИЕМ О РЕАЛЬНОСТЯХ УГОЛОВНОГО ПРАВА».



# СПЕЦИФИКА ПРОФЕССИИ

НЕМАЛОВАЖНАЯ ЧАСТЬ РАБОТЫ ЭКСПЕРТА-КРИМИНАЛИСТА — ЭТО СОВМЕСТНЫЙ С СО СЛЕДОВАТЕЛЕМ ВЫЕЗД НА МЕСТО СЛУЧИВШЕГОСЯ ПРЕСТУПЛЕНИЯ, УЧАСТИЕ В ОСМОТРЕ, ИЗЫМАНИЕ УЛИК: СЛЕДОВ КРОВИ, ПЕРЧАТОК, ОБУВИ, ОТПЕЧАТКОВ ПАЛЬЦЕВ, ПРЕДМЕТОВ, КОТОРЫЕ, КАК ПРЕДПОЛАГАЕТ ЭКСПЕРТ-КРИМИНАЛИСТ, МОГУТ ОКАЗАТЬСЯ ВАЖНЫМИ ВЕЩЕСТВЕННЫМИ ДОКАЗАТЕЛЬСТВАМИ, И ОСМОТР ПОВРЕЖДЕНИЙ НА ТЕЛАХ ПОСТРАДАВШИХ И ПОГИБШИХ.

ОДНАКО НА МЕСТЕ, БОЛЬШЕЙ ЧАСТЬЮ, ПРОВОДИТСЯ ТОЛЬКО ПРЕДВАРИТЕЛЬНЫЙ АНАЛИЗ, А ПОЛНОЕ И ДОСКОНАЛЬНОЕ ИССЛЕДОВАНИЕ УЛИК ОСУЩЕСТВЛЯЕТСЯ В ЛАБОРАТОРИИ.



# КРИМИНАЛИСТИЧЕСКИЕ ЭКСПЕРТИЗЫ

ЭТО ГРУППА СУДЕБНЫХ ЭКСПЕРТИЗ, ПРОВОДИМЫХ С ИСПОЛЬЗОВАНИЕМ СПЕЦИАЛЬНЫХ ЗНАНИЙ И МЕТОДИК, ОСНОВАННЫХ ГЛАВНЫМ ОБРАЗОМ НА ПОЛОЖЕНИЯХ КРИМИНАЛИСТИЧЕСКОЙ ТЕХНИКИ.

КРИМИНАЛИСТИЧЕСКИЕ ЭКСПЕРТИЗЫ ДЕЛЯТСЯ НА ТАКИЕ РОДЫ:

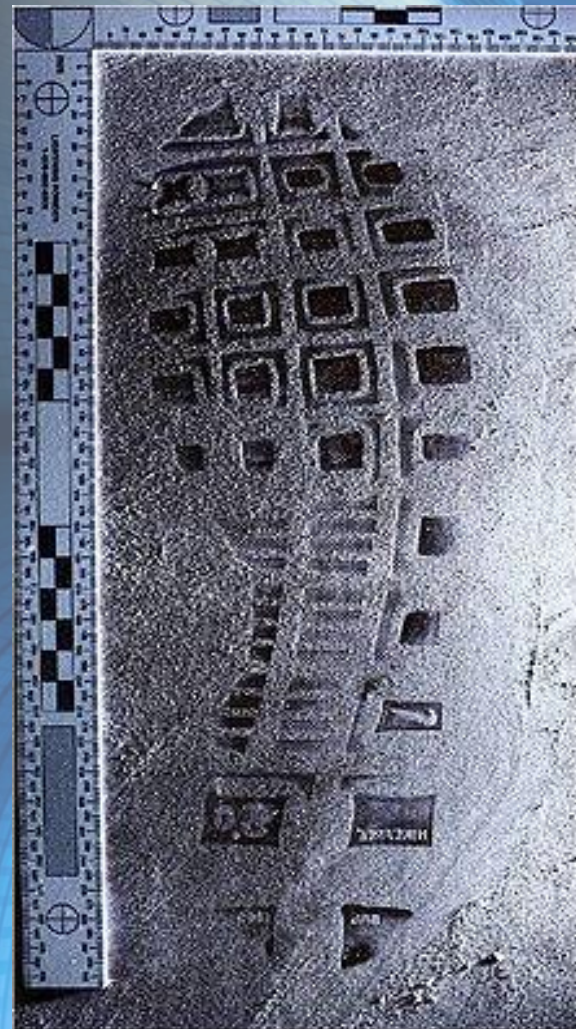
- ✓ СУДЕБНО-ТРАСОЛОГИЧЕСКИЕ ЭКСПЕРТИЗЫ. К ЭТОМУ РОДУ ОТНОСЯТСЯ ВСЕ ЭКСПЕРТИЗЫ СЛЕДОВ. В ЧИСТО ПРАКТИЧЕСКИХ ЦЕЛЯХ, ВВИДУ ЕЕ ОСОБОЙ ЗНАЧИМОСТИ ДЛЯ РАСКРЫТИЯ И РАССЛЕДОВАНИЯ ПРЕСТУПЛЕНИЙ, В ОСОБУЮ ГРУППУ ИНОГДА ВЫДЕЛЯЮТ ДАКТИЛОСКОПИЧЕСКУЮ ЭКСПЕРТИЗУ;
- ✓ СУДЕБНЫЕ ЭКСПЕРТИЗЫ ОГНЕСТРЕЛЬНОГО ОРУЖИЯ, БОЕПРИПАСОВ И СЛЕДОВ ВЫСТРЕЛА (СУДЕБНО-БАЛЛИСТИЧЕСКИЕ);
- ✓ СУДЕБНЫЕ ЭКСПЕРТИЗЫ ХОЛОДНОГО ОРУЖИЯ;
- ✓ СУДЕБНО-ПОЧЕРКОВЕДЧЕСКИЕ ЭКСПЕРТИЗЫ
- ✓ СУДЕБНО-ТЕХНИЧЕСКИЕ ЭКСПЕРТИЗЫ ДОКУМЕНТОВ;- СУДЕБНО-ПОРТРЕТНЫЕ ЭКСПЕРТИЗЫ;
- ✓ СУДЕБНО-ФОТОТЕХНИЧЕСКИЕ ЭКСПЕРТИЗЫ.

ИНОГДА КРИМИНАЛИСТИЧЕСКИМИ НАЗЫВАЮТСЯ АВТОРОВЕДЧЕСКИЕ ЭКСПЕРТИЗЫ, ЗАДАЧЕЙ КОТОРЫХ ЯВЛЯЮТСЯ УСТАНОВЛЕНИЕ ПУТЕМ ИССЛЕДОВАНИЯ РАЗЛИЧНЫХ ДОКУМЕНТОВ ИХ АВТОРОВ.

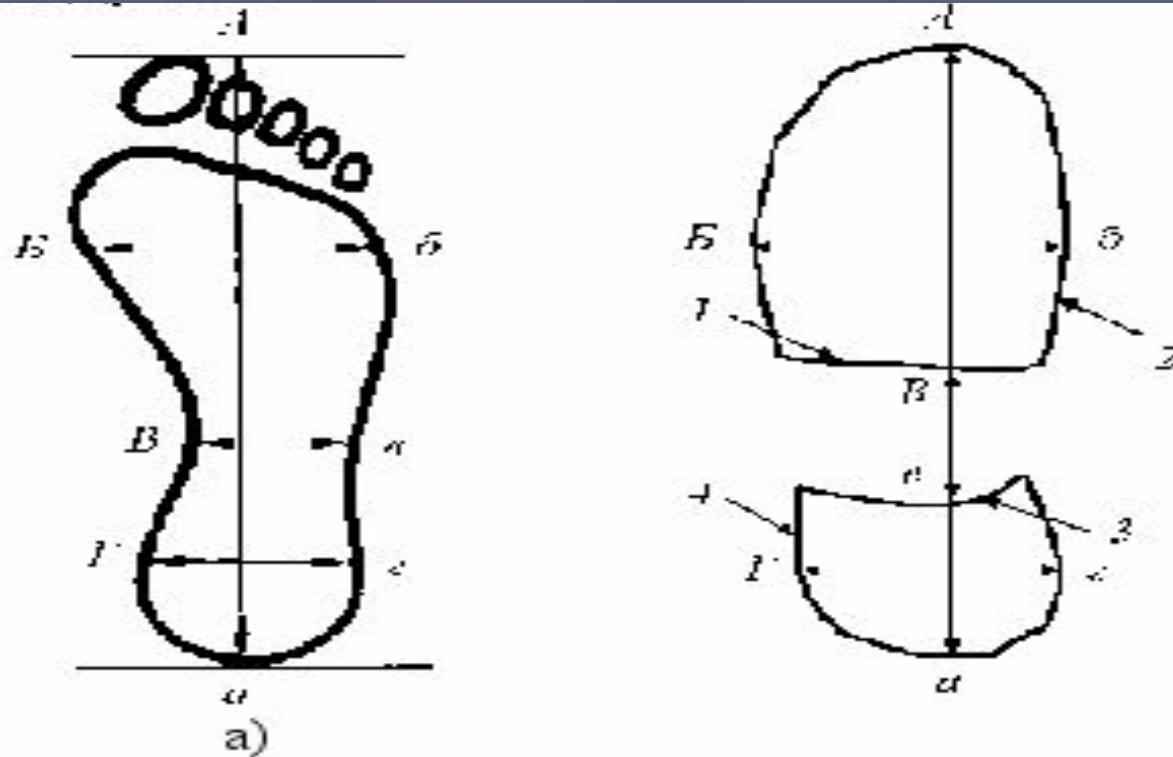
# ТРАСОЛОГИЧЕСКАЯ ЭКСПЕРТИЗА

ТРАСОЛОГИЧЕСКАЯ ЭКСПЕРТИЗА — ЭТО ИССЛЕДОВАНИЕ ЛЮБЫХ ОСТАВШИХСЯ НА МЕСТЕ СОВЕРШЕННОГО ПРЕСТУПЛЕНИЯ СЛЕДОВ (НАПРИМЕР, ОДЕЖДЫ, ОБУВИ, ЗУБОВ, ТРАНСПОРТНОГО СРЕДСТВА, ОРУДИЯ ПРЕСТУПЛЕНИЯ), АНАЛИЗ СЛЕДОВ ВЗЛОМА И ОСОБЕННОСТЕЙ МЕХАНИЗМА СЛЕДООБРАЗОВАНИЯ.

ИСПОЛЬЗУЯ СПЕЦИАЛЬНЫЕ МЕТОДИКИ, КРИМИНАЛИСТ-ТРАСОЛОГ УСТАНОВЛИВАЕТ СПЕЦИФИЧЕСКИЕ ХАРАКТЕРИСТИКИ ИМЕЮЩИХСЯ СЛЕДОВ, ОПРЕДЕЛЯЕТ ОСТАВИВШИЙ ИХ ОБЪЕКТ, СВОЕОБРАЗИЕ НАНЕСЕННОГО УДАРА И ТО, КАКИМ ПРЕДМЕТОМ ОН БЫЛ СДЕЛАН, ОПИСЫВАЕТ ЧЕЛОВЕКА ПО ОСТАВЛЕННЫМ ИМ СЛЕДАМ



# ЧТО РАССМАТРИВАЮ ПРИ НАХОЖДЕНИИ СЛЕДОВ НОГ И СЛЕДОВ ПОДОШВЫ ОБУВИ:

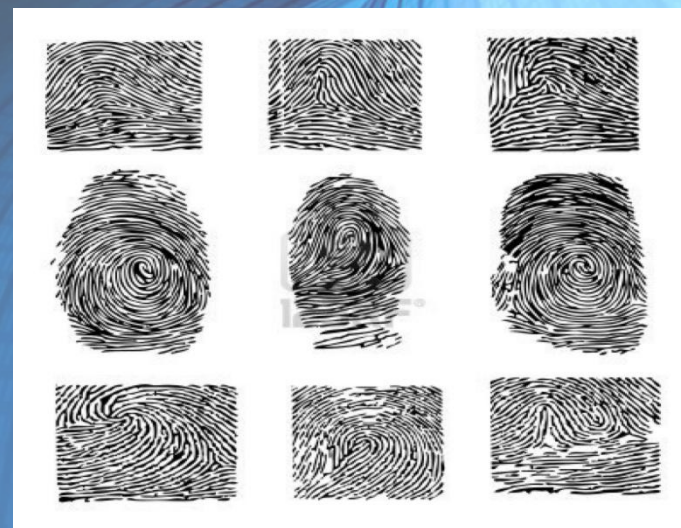


б) Рис. 8 Основные параметры одиночных следов ног:  
а - след босой ноги: Аа - общая длина следа; Бб - ширина плюсны; Вв - ширина свода; Гг - ширина пяточной части; б - след обуви: Аа - общая длина следа; Бб - ширина подметки; Вв - длина промежуточной части; Гг - ширина каблука; 1, 2 - внутренний и внешний срез каблука; 3, 4 - внутренний и внешний срез подметки

# ДАКТИЛОСКОПИЧЕСКАЯ ЭКСПЕРТИЗА

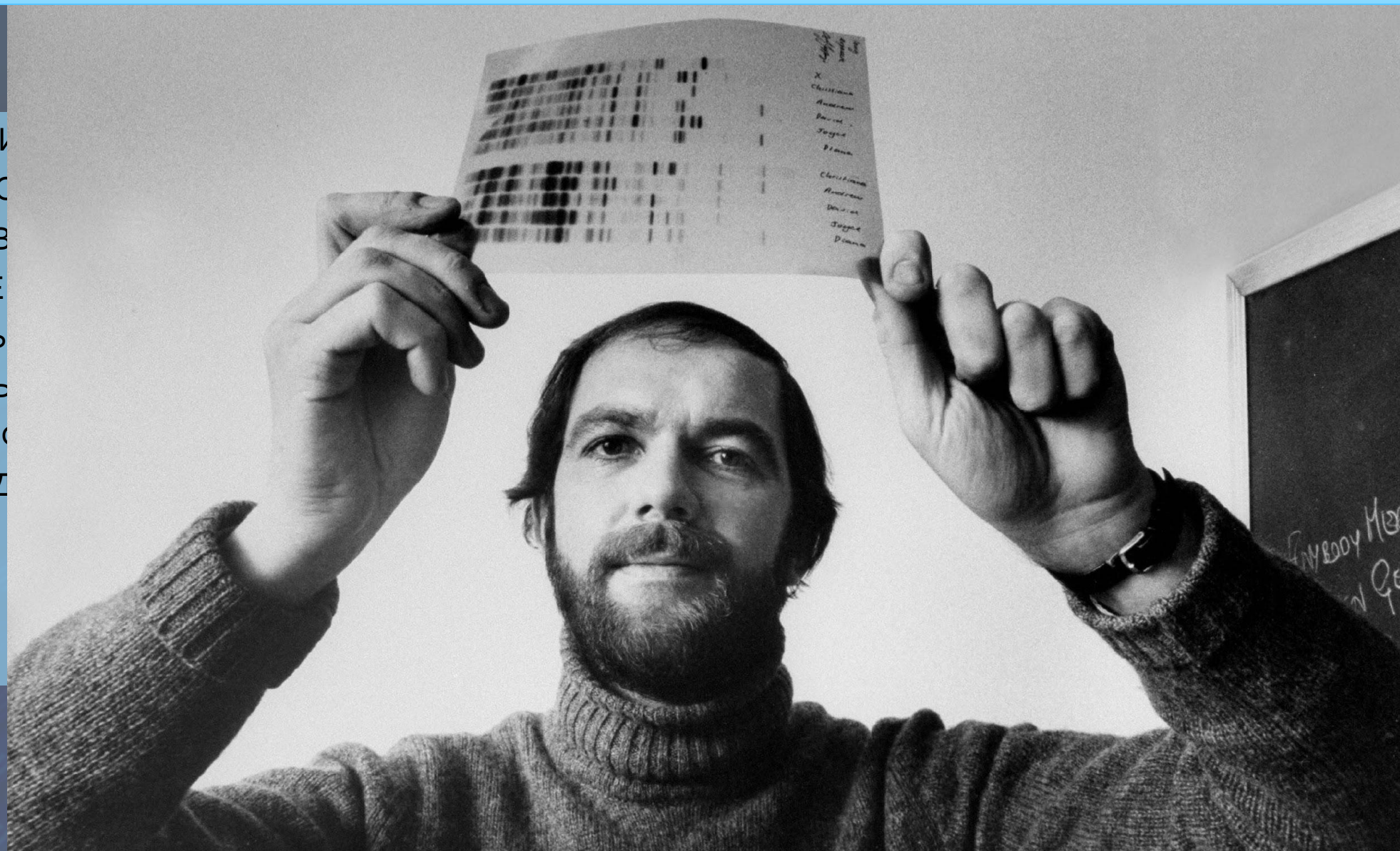
ДАКТИЛОСКОПИЧЕСКАЯ ЭКСПЕРТИЗА – ЭКСПЕРТИЗА, ПРОВОДИМАЯ С ЦЕЛЮ УСТАНОВЛЕНИЯ ФАКТИЧЕСКИХ ДАННЫХ О СОБЫТИЯХ, СВЯЗАННЫХ С ПОЛУЧЕНИЕМ ДАКТИЛОСКОПИЧЕСКОЙ ИНФОРМАЦИИ (ИДЕНТИФИКАЦИЯ ЛИЦА, ОСТАВИВШЕГО СЛЕДЫ, ОПРЕДЕЛЕНИЯ КОЛИЧЕСТВА ЛИЦ НА МЕСТЕ ПРОИСШЕСТВИЯ, УСТАНОВЛЕНИЯ МЕХАНИЗМА СЛЕДООБРАЗОВАНИЯ И ПР.). ПАПИЛЛЯРНЫЕ УЗОРЫ НА ПАЛЬЦАХ И ЛАДОННЫХ ПОВЕРХНОСТЯХ РУК ЯВЛЯЮТСЯ ИНДИВИДУАЛЬНЫМИ И ПРИСУЩИ ЧЕЛОВЕКУ НА ПРОТЯЖЕНИИ ВСЕЙ ЕГО ЖИЗНИ: ПАПИЛЛЯРНЫЕ УЗОРЫ ФОРМИРУЮТСЯ ЕЩЕ В УТРОБЕ МАТЕРИ И ОСТАЮТСЯ НЕИЗМЕННЫМИ ДО СМЕРТИ ЧЕЛОВЕКА.

ИНДИВИДУАЛЬНОСТЬ ПАПИЛЛЯРНЫХ УЗОРОВ, А ТАКЖЕ СПОСОБНОСТЬ ОТОБРАЖАТЬСЯ ИХ НА РАЗЛИЧНЫХ ПРЕДМЕТАХ, ПОЗВОЛЯЮТ ПРИМЕНЯТЬ ИХ ДЛЯ РАССЛЕДОВАНИЯ ПРЕСТУПЛЕНИЙ, А ТАКЖЕ РЕШЕНИЯ ШИРОКОГО КРУГА ДРУГИХ ЗАДАЧ.





# ДНК ИССЛЕДОВАНИЕ



КРИМИ  
И ТЕХНОЛО  
ИССЛЕДОВ  
(НАПРИМЕ  
ПЕРВЬ  
ЛИЧНОСТЬ  
АЛЕК ДЖЕ  
"ИНДИВИД

ТОДАМИ  
НК-  
ЛЕДАМ  
СОР

# ПЕРВОЕ ПРИМЕНЕНИЕ ДНК-ИССЛЕДОВАНИЯ В ПРАВООХРАНИТЕЛЬНОЙ ДЕЯТЕЛЬНОСТИ

21 НОЯБРЯ 1983 Г. 15-ЛЕТНЯЯ ЛИНДА МАНН ИЗ НЕБОЛЬШОГО АНГЛИЙСКОГО ГОРОДКА БЫЛА НАЙДЕНА МЕРТВОЙ НЕДАЛЕКО ОТ СВОЕГО ДОМА. ПРЕСТУПЛЕНИЕ НЕ БЫЛО РАСКРЫТО, ХОТЯ УБИЙЦА ОСТАВИЛ СЛЕДЫ СВОЕГО СЕМЕНИ НА ТЕЛЕ ЖЕРТВЫ. И ВОТ СПУСТЯ 3 ГОДА, 1 АВГУСТА 1986 Г., ПРОИСХОДИТ ПОВТОРЕНИЕ КОШМАРА В СОСЕДНЕЙ ДЕРЕВУШКЕ - ИЗНАСИЛОВАНА И ЗАДУШЕНА 15-ЛЕТНЯЯ ДОН ЭШВОРТ.

СЕРОЛОГИЧЕСКАЯ ИДЕНТИФИКАЦИЯ СЕМЕНИ, ОБНАРУЖЕННОГО НА ТЕЛЕ ВТОРОЙ ДЕВУШКИ, ПОКАЗАЛА ПРИНАДЛЕЖНОСТЬ КРОВИ УБИЙЦЫ КО ВТОРОЙ ГРУППЕ. ЭТИ ДАННЫЕ СОВПАДАЛИ С ХАРАКТЕРИСТИКАМИ, ОПРЕДЕЛЕННЫМИ В СЛУЧАЕ ПЕРВОЙ УБИТОЙ ДЕВУШКИ, ОДНАКО СЛЕДУЯ ЛИШЬ ИМ, МОЖНО БЫЛО ПРИВЛЕЧЬ К УГОЛОВНОЙ ОТВЕТСТВЕННОСТИ ОКОЛО 10% МУЖСКОГО НАСЕЛЕНИЯ БРИТАНИИ.

ТЕМ НЕ МЕНЕЕ, НЕКОТОРЫЕ УЛИКИ СВИДЕТЕЛЬСТВОВАЛИ ПРОТИВ МОЛОДОГО КУХОННОГО РАЗНОСЧИКА, И ОН БЫЛ ЗАДЕРЖАН ПО ПОДОЗРЕНИЮ В СОВЕРШЕНИИ ДВОЙНОГО УБИЙСТВА. ПОДОЗРЕВАЕМЫЙ ВСКОРЕ ПРИЗНАЛ СВОЮ ВИНУ. ОДНАКО НЕ ВСЕ СХОДИЛОСЬ В ЕГО ПОКАЗАНИЯХ.

К СЧАСТЬЮ, ОДИН ИЗ ПОЛИЦЕЙСКИХ ВСПОМНИЛ О ТОЙ САМОЙ СТАТЬЕ В ЖУРНАЛЕ "NATURE", В КОТОРОЙ АЛЕК ДЖЕФФРИС ВПЕРВЫЕ ОПИСАЛ СВОЙ МЕТОД, И ПОЛИЦИЯ, СВЯЗАВШИСЬ С УЧЕНЫМ, ПОПРОСИЛА ЕГО ПРОВЕСТИ СРАВНИТЕЛЬНЫЙ АНАЛИЗ ИМЕЮЩЕГОСЯ У НИХ ГЕНЕТИЧЕСКОГО МАТЕРИАЛА. ИССЛЕДОВАНИЕ ПОДТВЕРДИЛО ИДЕНТИЧНОСТЬ ОБРАЗЦОВ, НАЙДЕННЫХ НА ОБОИХ МЕСТАХ ПРЕСТУПЛЕНИЯ, НО ПОДОЗРЕВАЕМЫЙ КУХОННЫЙ РАЗНОСЧИК НЕ ИМЕЛ К НИМ НИКАКОГО ОТНОШЕНИЯ! 21 НОЯБРЯ 1986 Г. ОН ОКАЗАЛСЯ ПЕРВЫМ ЧЕЛОВЕКОМ, ОСВОБОЖДЕННЫМ СО СКАМЬИ ПОДСУДИМЫХ БЛАГОДАРЯ ГЕНЕТИЧЕСКИМ ДОКАЗАТЕЛЬСТВАМ. НАСТОЯЩИЙ УБИЙЦА - КОЛИН ПИТЧВОРК - БЫЛ АРЕСТОВАН ГОД СПУСТЯ.

# ГДЕ УЧИТЬСЯ НА ЭКСПЕРТА-КРИМИНАЛИСТА (ЮРИСТА)?

ЭТИ И МНОГИЕ ДРУГИЕ ВУЗЫ ПОМОГУТ ВАМ ПОЛУЧИТЬ ПРОФЕССИЮ ЮРИСТА (ДАЛЕЕ ЭКСПЕРТА-КРИМИНАЛИСТА):

[АКАДЕМИЧЕСКИЙ ПРАВОВОЙ ИНСТИТУТ](#)

[МОСКОВСКИЙ ИНСТИТУТ ГОСУДАРСТВЕННОГО УПРАВЛЕНИЯ И ПРАВА](#)

[АКАДЕМИЯ ТРУДА И СОЦИАЛЬНЫХ ОТНОШЕНИЙ](#)

[ГОСУДАРСТВЕННАЯ КЛАССИЧЕСКАЯ АКАДЕМИЯ ИМ. МАЙМОНИДА](#)

[ГОСУДАРСТВЕННЫЙ УНИВЕРСИТЕТ УПРАВЛЕНИЯ](#)

[МОСКОВСКИЙ ГОСУДАРСТВЕННЫЙ ЮРИДИЧЕСКИЙ УНИВЕРСИТЕТ ИМ. О.Е. КУТАФИНА](#)

[МОСКОВСКИЙ УНИВЕРСИТЕТ МИНИСТЕРСТВА ВНУТРЕННИХ ДЕЛ РОССИЙСКОЙ ФЕДЕРАЦИИ  
ИМ. В.Я. КИКОТЯ](#)

[РОССИЙСКИЙ ГОСУДАРСТВЕННЫЙ УНИВЕРСИТЕТ ПРАВОСУДИЯ](#)

[МОСКОВСКИЙ ГОСУДАРСТВЕННЫЙ УНИВЕРСИТЕТ ИМ. М.В. ЛОМОНОСОВА](#)

# ОСОБЕННОСТИ ПРОФЕССИИ КРИМИНАЛИСТ



# МЕСТО РАБОТЫ И ОПЛАТА ТРУДА

## МЕСТА ТРУДОУСТРОЙСТВА:

СТРУКТУРЫ МИНИСТЕРСТВА ВНУТРЕННИХ ДЕЛ, ПРАВООХРАНИТЕЛЬНЫЕ ОРГАНЫ. В ПОСЛЕДНЕЕ ВРЕМЯ ПОЯВИЛИСЬ И ЧАСТНЫЕ ЛАБОРАТОРИИ, ГДЕ МОЖНО ЗАКАЗАТЬ ПРОВЕДЕНИЕ ЭКСПЕРТИЗЫ ЗА ДЕНЬГИ НА ОСНОВАНИИ ПОСТАНОВЛЕНИЯ НОТАРИУСА. В ТАКИЕ ОРГАНИЗАЦИИ ОБРАЩАЮТСЯ, НАПРИМЕР, КОГДА ВОЗНИКАЮТ СОМНЕНИЯ В ПОДЛИННОСТИ ДОКУМЕНТОВ.

## ОПЛАТА ТРУДА НА ПЕРИОД 2015-2016г:

- ✓ ОКЛАД – ОКОЛО 20 000 РУБЛЕЙ;
- ✓ НАДБАВКА ЗА ЗВАНИЕ – В РАЙОНЕ 15 000;
- ✓ НАДБАВКА ЗА СТАЖ – ОТ 7 ДО 40 ПРОЦЕНТОВ;
- ✓ СПЕЦИАЛЬНАЯ СТОЛИЧНАЯ НАДБАВКА В 10 ПРОЦЕНТОВ ОТ ОБЩЕЙ СУММЫ;
- ✓ ДОПЛАТА ЗА РАБОТУ С СЕКРЕТНОЙ ДОКУМЕНТАЦИЕЙ;
- ✓ ПРЕМИИ ЗА НАПРЯЖЕННУЮ КАЧЕСТВЕННУЮ РАБОТУ.

# ЛИЧНЫЕ КАЧЕСТВА КРИМИНАЛИСТА

Аналитический ум

Стрессоустойчивость

Кропотливость

Аккуратность

Умение работать

# Профессиональные навыки криминалиста

1

- Знание правил и технологий взятия, упаковки и хранения предметов, являющихся вещественными доказательствами;
- Владение дактилоскопией и графологией;

2

- Владение технологиями определения вида и происхождения предметов, фигурирующих в протоколе с места преступления (калибра оружия, марок автомобилей и т.д.);

3

- Умение проводить разнородные экспертизы с материалами биологического и небиологического происхождения, найденными на месте преступления (следы крови, волосы и т.д.).

Спасибо за  
внимание!