

Концепция развития благоустройства СУЗУНА



СУЗУН



ООО

Концепция развития благоустройства Сузуна

Авторский коллектив:

Руководитель проекта – Полянский С. Л.

Главный архитектор проекта, член Союза архитекторов России - Падерова Н. А.

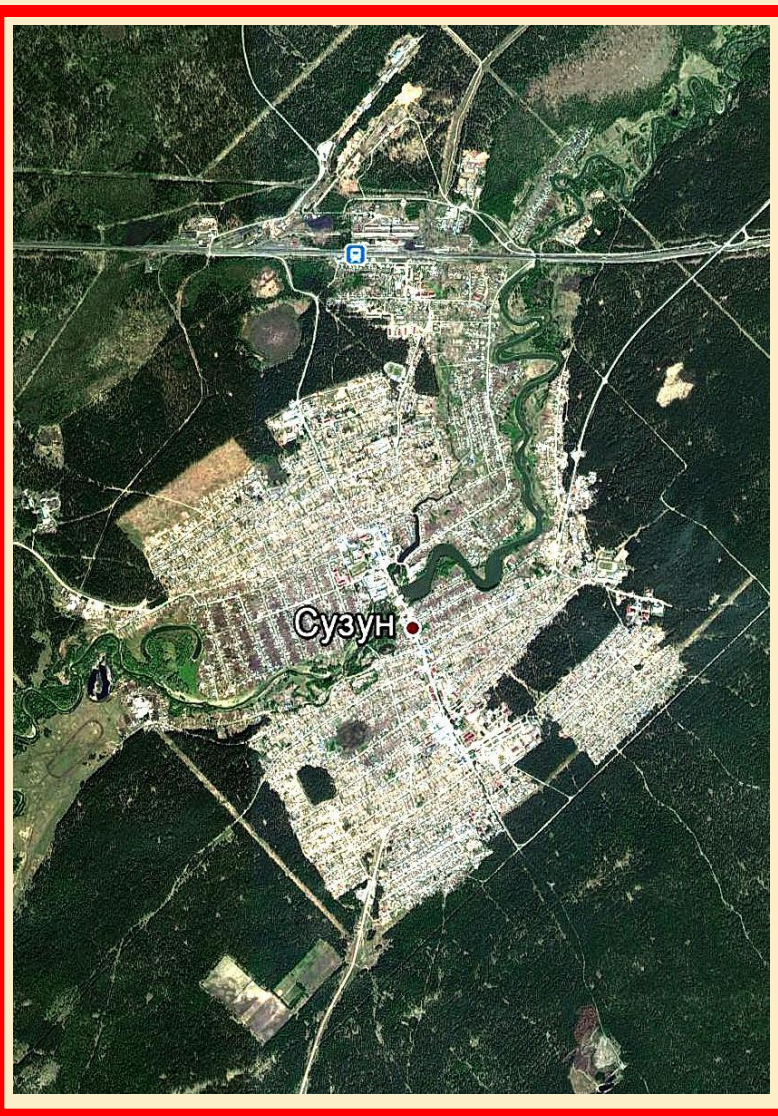
Инженер генерального плана – Копытова О.С.

Инженер ландшафтного дизайна – Добротворская П. И.

Конструктор – Падеров С. В.

Инженер-проектировщик – Хохлова Т. А.





**Новосибирская
область, р.п. Сузун
(осн. 1764 г.)**



КОНЦЕПЦИЯ РАЗВИТИЯ БЛАГОУСТРОЙСТВА Р.П. СУЗУН В РАМКАХ ПРОГРАММЫ «КОМФОРТНАЯ СРЕДА»

- А. Приоритетные направления развития благоустройства и создания комфортной среды.
- Б. Зонирование территории. Выделение транспортных магистралей, узлов, административно-делового центра, исторического центра, туристических объектов и объектов инфраструктуры.
- В. Разработка единого стиля для создания визуальной целостности территорий.



А. ПРИОРИТЕТНЫЕ НАПРАВЛЕНИЯ РАЗВИТИЯ БЛАГОУСТРОЙСТВА И СОЗДАНИЯ КОМФОРТНОЙ СРЕДЫ

1. Создание системы навигации как для жителей района, так и для внутреннего и международного туризма с учетом особенностей маломобильных групп населения. Создание туристической карты Сузуна и его окрестностей для культурно-исторического и активного туризма, включающую в себя достопримечательности края, места отдыха, объекты деловой и туристической инфраструктуры.
2. Освещение, архитектурная подсветка, праздничная иллюминация.
3. Озеленение с учетом зимней декоративности и высоты снегового покрова. Использование живых изгородей на магистралях. Использование неприхотливых растений, обладающих стабильной декоративностью и простых в уходе.
4. Тротуарное покрытие, создание безбарьерной среды.
5. Малые архитектурные формы. Стилизация и декорирование фасадов и ограждающих конструкций.
Применение систем, имеющих низкие эксплуатационные, достаточную вандалоустойчивость.



Б. ЗОНИРОВАНИЕ ТЕРРИТОРИИ.

I. Магистралли.

- Въездная зона ул. Калинина, кольцевая развязка.
- Ул. Пролетарская.
- Ул. Ленина от ул. Нагорной до ул. Юбилейной,
- Ул. Юбилейная до остановки «улица Свердлова».

II. Административно-деловой центр. От улицы Юбилейная до ул. Партизанская.

III. Исторический центр.

- Плотина. Продолжение набережной от памятника «Сибирская монета», устройство тротуара между памятником и МФЦ, спуска к парку «Стрелка».
- Памятник погибшим в Великой Отечественной войне. Установка скульптуры на памятнике, озеленение хвойниками высотой до 3-х м.
- Парк «Стрелка». 2 пешеходных мостика через обводной канал, благо-устройство берегов канала, дорожки со скамьями, подсветка растений и освещение дорожек.
- Екатерининская площадь. (пешеходная зона с площадкой для проведения массовых мероприятий). Стоянка автобусов 3-4 шт, л/а 10 для персонала, 30 для посетителей, туалет, информационная площадка (входная группа), благоустройство берега реки Пивоварки, устройство сцены, мощение площадки и дорожек (асфальт).
- Участок ул. Ленина от плотины до Никольской площади.
- Сквер на Никольской площади.



В. РАЗРАБОТКА ЕДИНОГО СТИЛЯ ДЛЯ СОЗДАНИЯ ВИЗУАЛЬНОЙ ЦЕЛОСТНОСТИ ТЕРРИТОРИЙ.

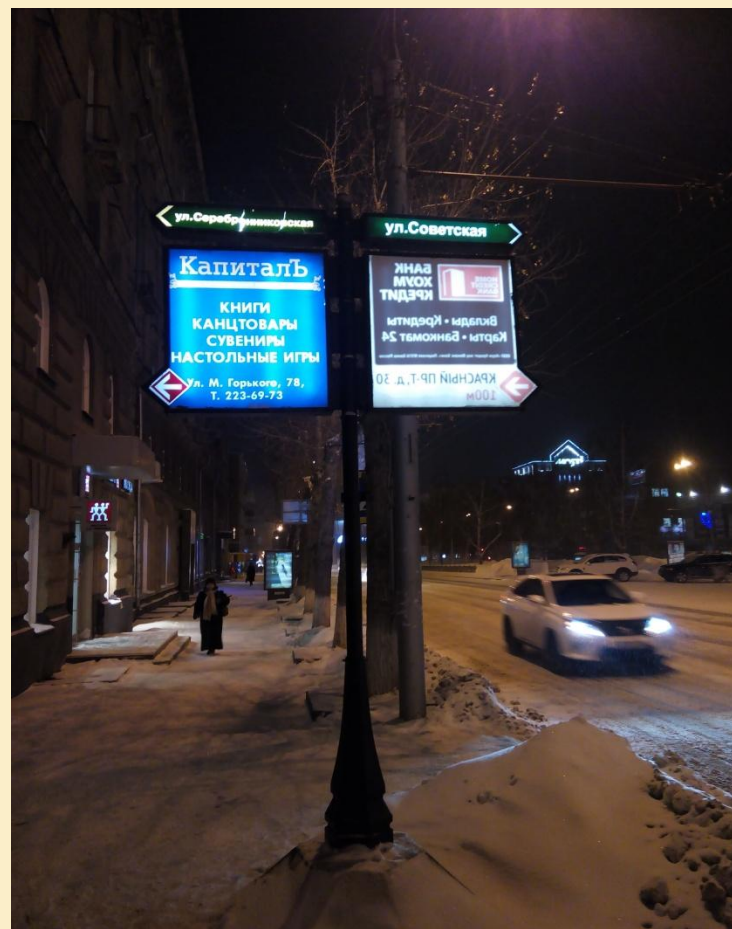
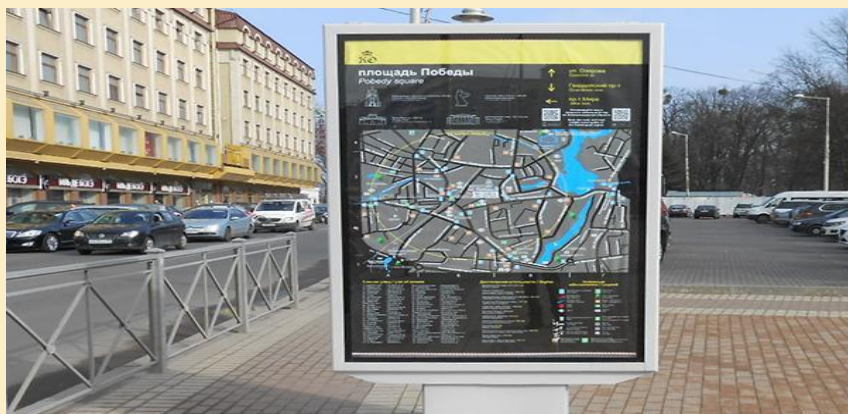


СИСТЕМА НАВИГАЦИИ

Создание системы навигации как для жителей района, так и для внутреннего и международного туризма с учетом особенностей маломобильных групп населения.



Создание туристической карты Сузун и его окрестностей для культурно-исторического и активного туризма, включающую в себя достопримечательности края, места отдыха, объекты деловой и туристической инфраструктуры.



Установка информационных щитов достопримечательных мест



МЕМОРИАЛ НА МЕСТЕ ИРМЕНСКОГО СРАЖЕНИЯ



СИСТЕМА ОСВЕЩЕНИЯ



Существующее состояние

Светильники без рассеивателей, с вышедшими из строя отражателями. Применяются в основном ртутные лампы. Всё это в разы снижает световой поток. Электроснабжение осуществляется по воздушным линиям.



Концепция развития системы освещения

Освещение использовать 2-х типов:

1. Стальные опоры для освещения магистралей. Высокая функциональность. Достижение освещенности 15 лк при минимальных затратах на энергию – использование светодиодных светильников с теплым или нейтрально-белым свечением. Освещение тротуара отдельным светильником с этой же опоры. Предусмотреть возможность размещения на опоре кронштейнов для вертикального озеленения летом и иллюминации зимой.

2. Металлопластиковые или чугунные опоры для торшерных светильников (фонарей), возможно использование стальных опор с элементамиковки (местное изготовление). Для тротуаров, площадок, скверов и прогулочных зон. Использовать светодиодные источники теплого свечения, то есть сходные или одинаковые со свечением магистралей.



1. Стальные опоры для освещения магистралей



Стальная оцинкованная опора с декоративным покрытием – наиболее бюджетный вариант. При двухполосном движении устанавливается с одной стороны. Ориентировочная стоимость освещения по ул. Ленина, Юбилейной, Пролетарской, Калинина (4200 м, 130 опор освещения) - 7 млн. рублей.

Кронштейн для озеленения, иллюминации располагать на высоте 3,5 м.



Освещение магистралей

КОЛИЧЕСТВО
ОПОР

≈130 ШТ

ОБЩАЯ
ПРОТЯЖЕННОСТЬ
ОСВЕЩАЕМЫХ
МАГИСТРАЛЕЙ

4200 м



Светодиодные светильники компактней и легче – опоры тоньше



2. Стальные опоры с покрытием из пластика (металлопластиковые)





КОНЦЕПЦИЯ РАЗВИТИЯ БЛАГОУСТРОЙСТВА СУЗУНА



Иллюминация



ОЗЕЛЕНЕНИЕ

Озеленение с учетом зимней декоративности и высоты снегового покрова. Использование живых изгородей на магистралях. Использование неприхотливых растений, обладающих стабильной декоративностью и простых в уходе.

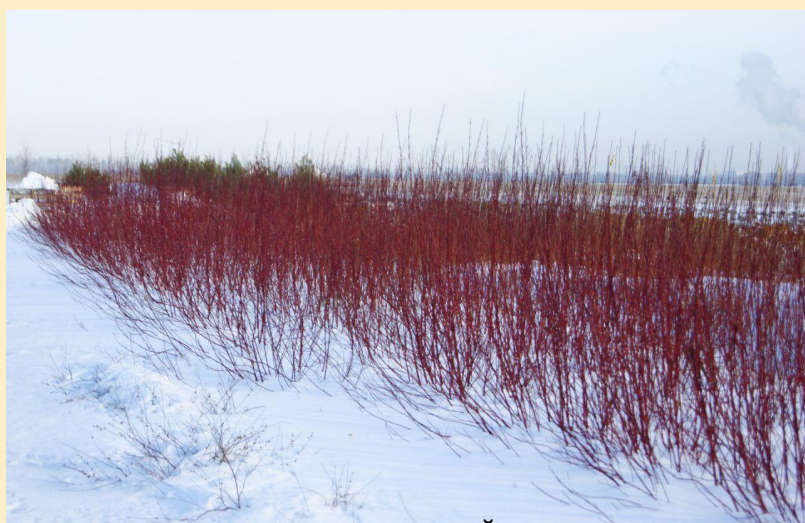
Концепция озеленения фрагмента въездной зоны по ул. Калинина р.п. Сузун



Озеленение. Кустарники.



БАРБАРИС ТУНБЕРГА



ДЕРЕН БЕЛЫЙ



ДЕРЕН БЕЛЫЙ ELEGANTISSIMA



Озеленение. Среднерослые деревья.



ЧЕРЕМУХА МААКА – КРАСНЫЙ СТВОЛ И ВЕТКИ
ДЕКОРАТИВНЫ В ЗИМНЕЕ ВРЕМЯ.





ГОРНАЯ СОСНА – МЕДЛЕННОРАСТУЩЕЕ, ВЕЧНОЗЕЛЁНОЕ РАСТЕНИЕ



СПИРЕЯ
ЯПОНСКАЯ



РЯБИНА ОБЫКНОВЕННАЯ
СОСНА ОБЫКНОВЕННАЯ



ИВА ЛОМКАЯ



КОНЦЕПЦИЯ РАЗВИТИЯ БЛАГОУСТРОЙСТВА СУЗУНА

КЛЕН ГИННАЛА ОСЕНЬЮ



ЛИПА СЕРДЦЕВИДНАЯ, КЛЕН ГИННАЛА И СИРЕНЬ ОБЫКНОВЕННАЯ



КОНЦЕПЦИЯ РАЗВИТИЯ БЛАГОУСТРОЙСТВА СУЗУНА



Сезонное озеленение.



Вертикальное озеленение.



Общая стоимость работ по озеленению около 3,5 млн. рублей

ПЕРЕСАДКА ТУИ ЗАПАДНОЙ В БОТАНИЧЕСКОМ САДУ БАРНАУЛА



ТРОТУАРНОЕ ПОКРЫТИЕ. БЕЗБАРЬЕРНАЯ СРЕДА

Покрытия существующих тротуаров выполнены из плитки и асфальта. Задачей реализации проекта является создание безбарьерной среды в центральной части р.п. Сузун, в том числе тротуары с двух сторон улицы Ленина.

Проектные решения должны соответствовать СП 59.13330.2012 доступность зданий и сооружений для маломобильных групп населения.

Тротуары рекомендуется выполнять из бетонной плитки, большие площадки и велосипедные дорожки из асфальта, акценты (набережная) с использованием натурального гранита с термообработанной поверхностью.



Виды тротуарного покрытия

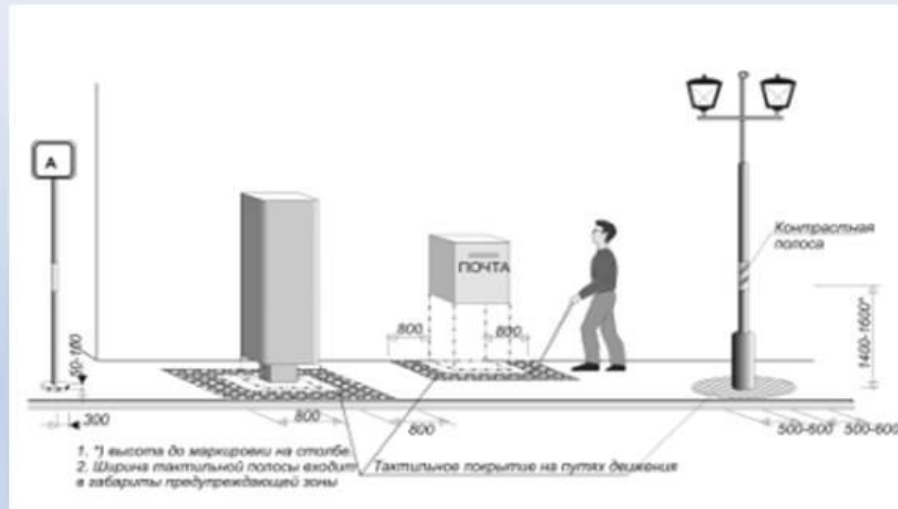


Туалет

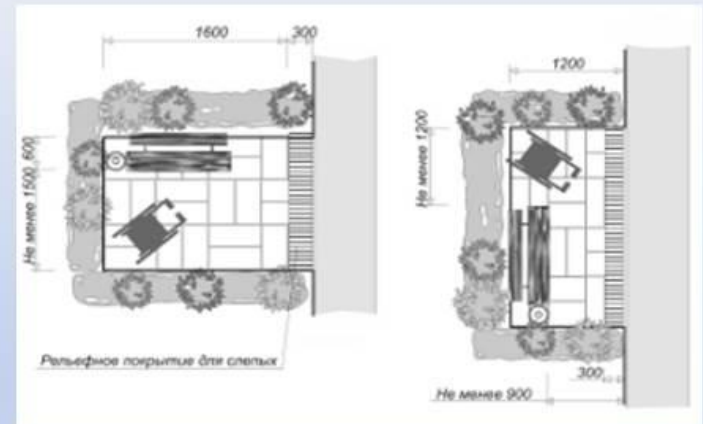
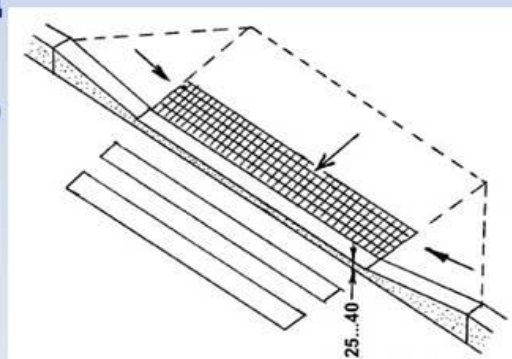


Территория, прилегающая к зданию

➤ Пути движения на территории



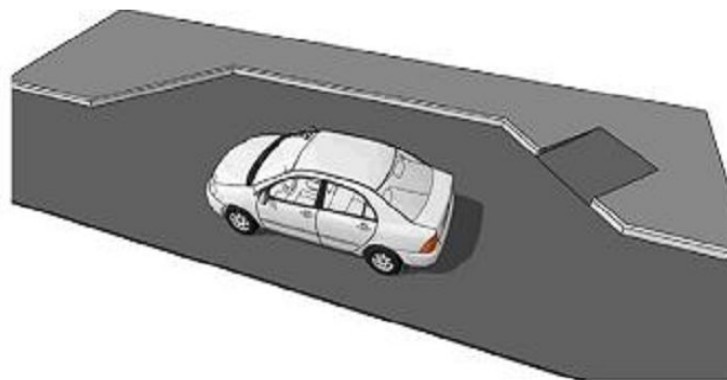
Пункт 4.1.8 Перепад высот в местах съезда на проезжую часть не должен превышать 1,5 см (ранее было - 4 см)





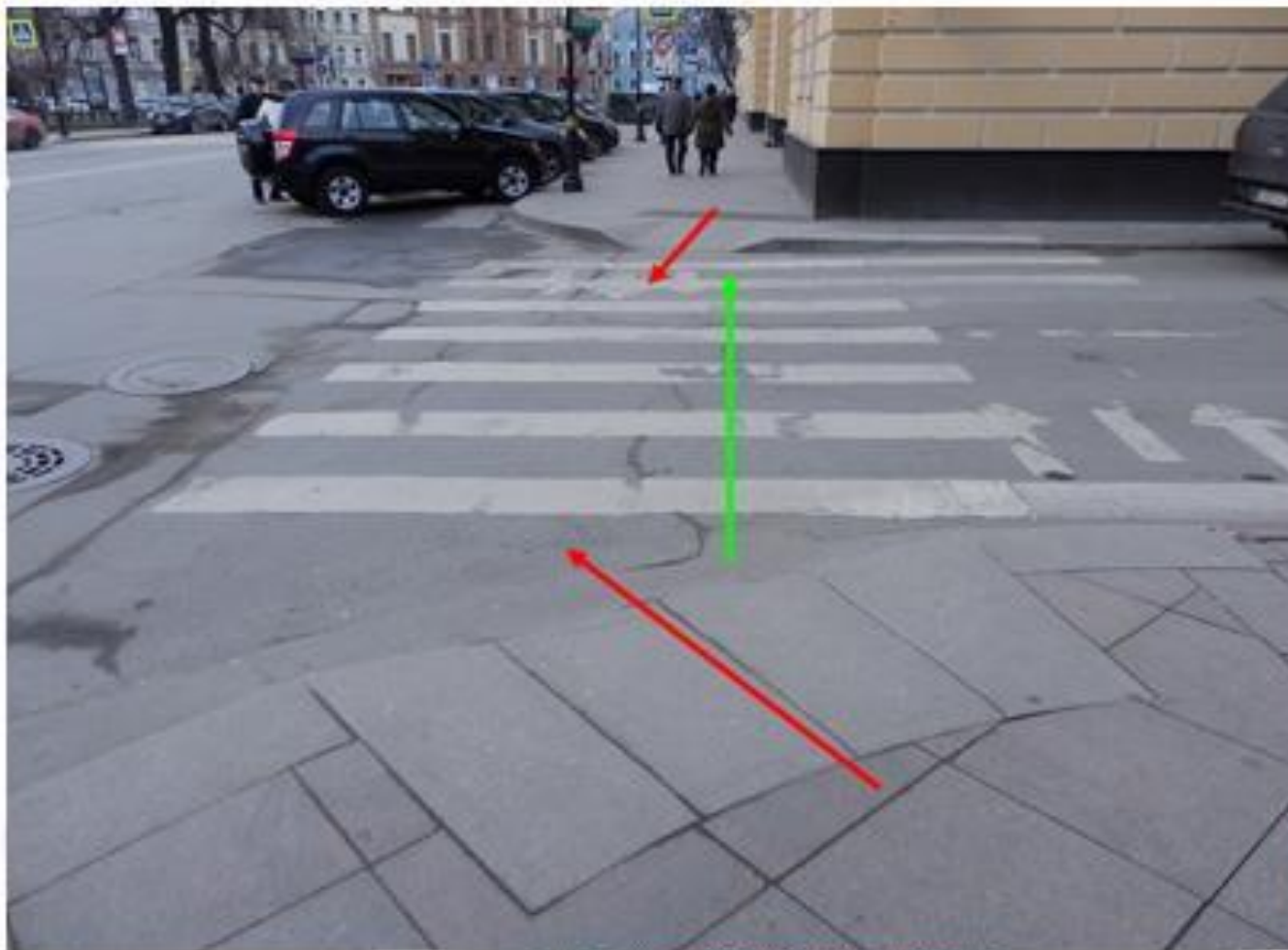
Транспортная доступность объекта

1. Наличие специальных парковочных мест для автотранспорта инвалидов на парковках для всех категорий посетителей (10% мест).
2. Доступность зон посадки/высадки из транспорта.
3. Доступность остановок общественного транспорта и путей движения от остановочного пункта до входа на объект.





Прилегающая территория. Пешеходные переходы.
Бордюрные пандусы.



КОНЦЕПЦИЯ РАЗВИТИЯ БЛАГОУСТРОЙСТВА СУЗУНА

Ошибки проектирования доступной среды



ЗОНИРОВАНИЕ ТЕРРИТОРИИ





1. Проектируемый тротуар от улицы Ленина до Екатерининской площади. 2. Благоустройство берегов р. Пивоварки. 3. Проектируемая набережная. 4. Земельный участок под строительство кафе. 5. Входная зона Екатерининской площади. Место расположения информационных стендов. Мемориальная табличка 255-летнему юбилею строительства плотины. 6. Многофункциональная общественная зона расположенная на Екатерининской площади. проектируемый парковочный карман для автобусов.



1. Зеленая зона от моста до излуины. Устройство зеленой изгороди.
2. Зона парка «Стрелка».
3. Благоустройство зоны обводного канала. Укрепление и выполаживание откоса.
4. Плотные посадки крупномерных хвойников.
5. Скульптура воина и постамент. Озеленение. Реконструкция подиума «Вечного огня».
6. Устройство смотровой площадки (заливка подпорной стенки, мощение, перила).
- 7.«Сибирская монета» продолжение смотровой площадки и набережной.
8. Замена ограждения гидросооружения.



- 1 - подсветка зданий - памятников архитектуры и других деревянных зданий,
- 2 - декорирование фасадов и заборов предприятий торговли в исторической части (проектные решения),
- 3 - МАФ и зоны отдыха, элементы навигации (проектные решения),
- 4 - реконструкция перекрестков, демонтаж осветительных опор, канализирование кабелей связи, установка опор освещения (показано жирной розовой линией)
- 5 - формирование единого архитектурного пространства административной площади,
- 6 - продолжение благоустройства, устройство парковочных карманов,
- 7 - включение в зону благоустройства улицы Юбилейной в сторону остановки «Улица Свердлова»,
- 8 - устройство тротуаров с двух сторон улицы Ленина (показаны линиями красного, желтого, зеленого цветов),
- 9 - реконструкция сквера на Никольской площади



Единство стиля

Существующая стела на въезде в Сузун для большего визуального восприятия и увязки с общей стилистикой и цветовой гаммой городской среды пожелит ремонту с изменением цвета и фактуры.

Стела, расположенная на транспортном кольце, требует замены архитектурной подсветки и изменения цвета.

ТЕРРИТОРИЯ ВЪЕЗДА В Р.П. СУЗУН



ТРАНСПОРТНОЕ КОЛЬЦО ПО УЛ. КАЛИНИНА



ИСТОРИЧЕСКИЙ ЦЕНТР

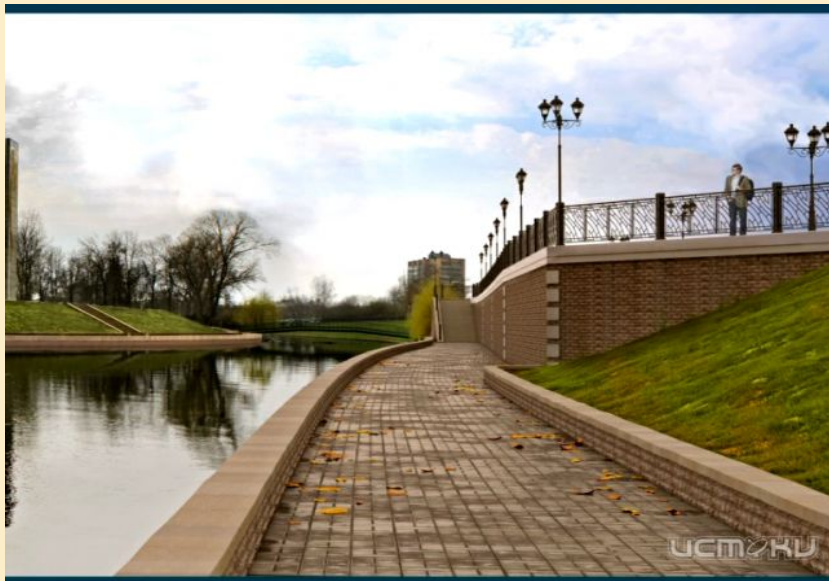
Варианты организации рекреационной зоны Екатерининской площади



КОНЦЕПЦИЯ РАЗВИТИЯ БЛАГОУСТРОЙСТВА СУЗУНА

ИСТОРИЧЕСКИЙ ЦЕНТР. Набережная р. Сузун.

ПРОГУЛОЧНАЯ ЗОНА НАБЕРЕЖНОЙ



ОФОРМЛЕНИЕ БЕРЕГОВОЙ ЛИНИИ



КОНЦЕПЦИЯ РАЗВИТИЯ БЛАГОУСТРОЙСТВА СУЗУНА



СКВЕР НА НИКОЛЬСКОЙ ПЛОЩАДИ



Бюджетные решения в концепции занимают важное место.

Итоговая стоимость реализации проекта включая фонтан 4 млн. рублей



КРАЕВЕДЧЕСКИЙ МУЗЕЙ

ОГРАЖДЕНИЕ, ПОДСВЕТКА.

ВОЗМОЖНО ПРИМЕНЕНИЕ ДЕРЕВЯННОГО ТРОТУАРА



Памятник погибшим в Великой Отечественной войне. Установка скульптуры на памятнике, озеленение хвойниками высотой до 3 м. Стоимость работ около 2,5 млн. рублей.

