

РУССКИЕ НАРОДНЫЕ ОРНАМЕНТЫ И РОСПИСИ



Русских народных орнаментов и росписей существует большое множество.

- Гжельевская роспись
- Хохломская роспись
- Жостовская роспись
- Городецкая роспись
- Павлопосадские узоры
- Мезенская роспись
- Пермогорская роспись

ПЕРМОГОРСКАЯ РОСПИСЬ

Пермогорье - это пристань на берегу Северной Двины. Рядом - деревни Помазкино, Грединская, Черепаново. Эти деревни, объединённые общим названием Мокрая Евдома, и являлись центром пермогорской росписи. Возникла она, вероятнее всего, в XVIII веке на основе росписей Великого Устюга.

Техника исполнения Пермогорской росписи, ее колорит, принципы построения композиции, сюжеты - все это указывает на непосредственную связь с древнерусскими книжными миниатюрами.



Где используется пермогорская роспись

Пермогородская роспись также служит украшением не только посуды, мебели, домов, но и книг.



[Назад к орнаментам](#)

МЕЗЕНСКАЯ РОСПИСЬ

В этой росписи много загадочного. До сих пор не прекращаются споры откуда пошел мезенский феномен. Ритм и чередование красок до крайности просты, но значительны. Используется всего два цвета. Красный олицетворяет жизнь, огонь, кровь, радость. Черный — земля, космос, смерть, печаль.



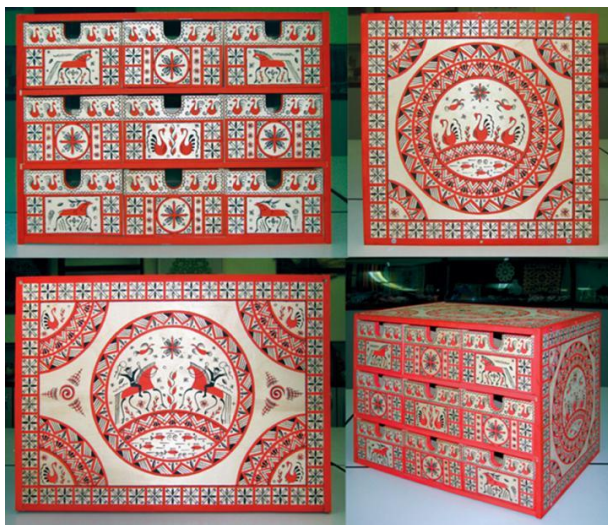
[Далее](#)



Где используется МЕЗЕНСКАЯ РОСПИСЬ

Мезенская роспись используется на:

Посуде, шкатулках, фасадах домов и мебели.



[Назад к орнаментам](#)

ПАВЛОПОСАДСКИЕ УЗОРЫ

История платочного предприятия насчитывает больше двух столетий. Но павловопосадские платки и шали здесь стали выпускать не сразу. Их производство было налажено купцами Я. И. Лабзиным и В. И. Грязновым в 60-х годах XIX века.

В то время в Богородском уезде, насчитывалось более 70 шелковых платочных фабрик. Среди них и шелковая фабрика крестьянина села Павлово И. Д. Лабзина, которая впоследствии стала создавать неповторимые платки.



[Далее](#)

ПАВЛОПОСАДСКИЕ УЗОРЫ

Сейчас на фабрике работает 11 художников, каждый из которых создает свой неповторимый орнамент.

Художник создает крок. Крок — это рисунок, выполненный на ватмане гуашью. При этом изображается только та часть рисунка, которая в платке повторяется: четверть, половина, реже платок рисуется полностью.

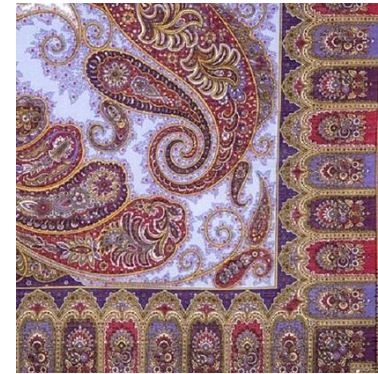


[Далее](#)

ПАВЛОПОСАДСКИЙ ОРНАМЕНТ: ВИДЫ

У павлопосадских платков и шалей существует несколько видов рисунка:

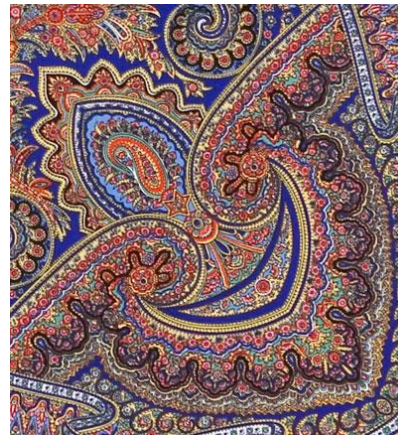
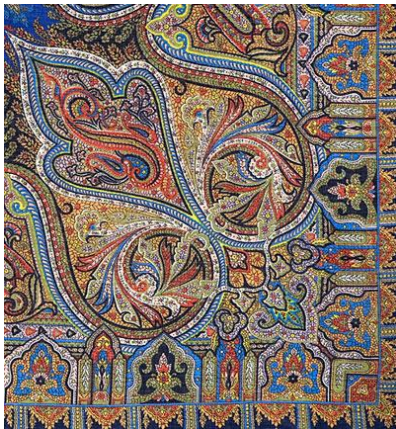
- ❑ **Русский** — цветы и арки
- ❑ **С добавлением восточных мотивов** — «огурцов»
- ❑ **Тематический** — городские достопримечательности



ГДЕ ИСПОЛЬЗУЕТСЯ ПАВЛОПАСАД

Павлопаса́дский узор мы можем увидеть только на:

- шерстяных платках, шалях, шелковых платках, палантинах, скатертях, саржевых платках, кашне.



ГОРОДЕЦКАЯ РОСПИСЬ

После упадка, пережитого промыслами в начале XX века и почти полного прекращения их деятельности в Первую мировую войну, возрождение было делом сложным. 1930-е годы организуются общественные художественные мастерские.

В 1937 году мастера, стремившиеся возродить промысел, организовали в деревне Курцево мастерскую.



[Далее](#)

ГОРОДЕЦКАЯ РОСПИСЬ

Городецкая роспись — русский народный художественный промысел. Существует с середины XIX в. в районе г. Городец. Яркая, лаконичная городецкая роспись (жанровые сцены, фигурки коней, петухов, цветочные узоры), выполненная свободным мазком с белой и черной обводкой.



[Далее](#)

ГДЕ ИСПОЛЬЗУЕТСЯ ГОРОДЕЦКАЯ РОСПИСЬ

Городецкую роспись мы можем увидеть на:

Иконах, кухонной утвари, шкатулках, подставках, панно, фасадах, игрушках и сувенирах.



[Назад к орнаментам](#)

ЖОСТОВО

История Жостовского промысла восходит к началу XIX века, когда в ряде подмосковных сел и деревень бывшей Троицкой волости – Жостово, Осташково, Хлебниково, Троицком - возникли мастерские по изготовлению расписных лакированных изделий из папье-маше. Возникновение жостовского расписного подноса связывается с фамилией братьев Вишняковых.



[Далее](#)

ЖОСТОВСКАЯ РОСПИСЬ

Технология изготовления и росписи:

1. **Изготовление подносов**
2. **Подготовка под роспись**
3. **Художественная роспись:
Замалевка, Выправка**
4. **Нанесение орнамента**
5. **Отделка**



ГДЕ ИСПОЛЬЗУЕТСЯ ЖОСТОВО

Жостовская роспись чаще всего встречается на подносах, но рисунки жостово печатают как на одежде, так и на посуде и футлярах.



[Назад к орнаментам](#)

ХОХЛОМА

Хохлома – это яркое самобытное явление русского народного декоративно-прикладного искусства. Этот традиционный художественный промысел возник в XVII веке в Нижегородской губернии и получил свое название от крупного торгового села Хохлома, куда на торги свозились все деревянные изделия.

Изначально хохломская посуда изготавливалась при монастырях и предназначалась для царского двора.



[Далее](#)



ХОХЛОМСКАЯ РОСПИСЬ

В 1916г. была открыта Школа художественной обработки дерева, первые выпускники которой организовали небольшую артель (1931г.), переросшую впоследствии в производственное объединение Ордена «Знак Почета» «Хохломская Роспись».

Отработанная веками оригинальная технология золочения деревянных изделий, пришедшая из иконописи, практически без изменений сохранилась до настоящего времени. Она включает в себя пять основных операций. Прежде чем стать «золотым», деревянное изделие бывает ПОХОЖИМ на «глиняное» и «серебряное».



[Далее](#)

ГДЕ ИСПОЛЬЗУЕТСЯ ХОХЛОМА

Орнамент гжели мы можем увидеть на:

Посуде, украшениях, шкатулках, мебели, часах, металлических изделиях, фарфоровых изделиях, игрушках, матрёшках, новогодних игрушках, иконах, одежде, бейсбольных битах, гвоздях, лопатах, касках, топорах, пилах и на многом другом.



[Назад к орнаментам](#)

ГЖЕЛЬ

Издавна Гжель славилась своими глинами. Широкая добыча разных сортов глины велась здесь с середины XVII века.

Сначала посуда была обычная обожжённая, белого цвета и без росписи.

С середины XVIII в. гжельские мастера освоили технику майолики, позволяющую изготавливать посуду с многоцветной росписью по белой эмали.



[Далее](#)

ГЖЕЛЕВСКАЯ РОСПИСЬ

Рисунки гжель — это сюжеты из народной жизни прошлого — катание на санях, масленица, жанровые сценки, сказочные персонажи, растительные орнаменты.

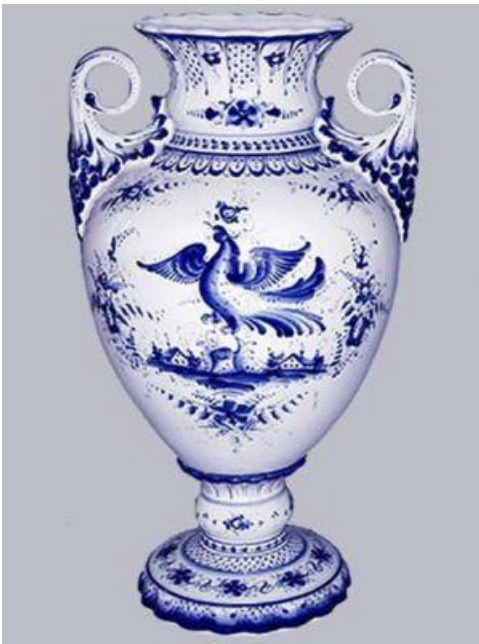


[Далее](#)

ГДЕ ИСПОЛЬЗУЕТСЯ ГЖЕЛЬ

Орнамент гжели мы можем увидеть на:

Вазах, фигурках, статуэтках, подсвечниках, картинах, иконах, предметах для сервировки стола, чайных сервизах, самоварах, шахматах, шкатулках, штофах. Также рисунок печатают на футболках, тетрадках, ручках и другом.



[Назад к орнаментам](#)

РИСУЕМ ЖОСТОВО

- Берем большую кисть, черную краску и равномерно закрашиваем лист бумаги.
- Намечаем карандашом наш узор и делаем «замалёвок». Бледной краской делаем силуэты цветов.
- Наносим цветные тени («Тенежка»)



[Далее](#)

РИСУЕМ ЖОСТОВО

- «Прокладка» – придание объема
- «Бликовка» - наложение бликов
- «Четрежка» – тонкой кистью рисуются прожилки, края лепестков, семена.



[Далее](#)

РИСУЕМ ЖОСТОВО

- «Привязка» – рисуем травинки усики темно-зеленым цветом, оформляем пространство
- «Уборка» – украшение бортика подноса, не очень ярко, скромно, светлой краской



Получаем домашнее задание

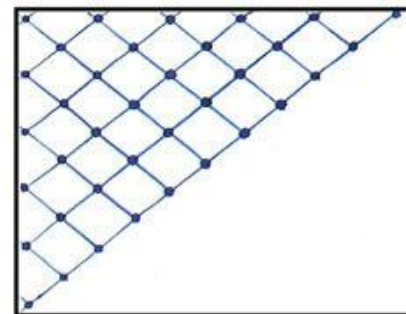
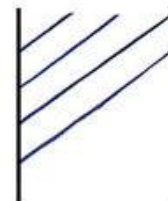
РИСУЕМ ГЖЕЛЬ

Этап 1.

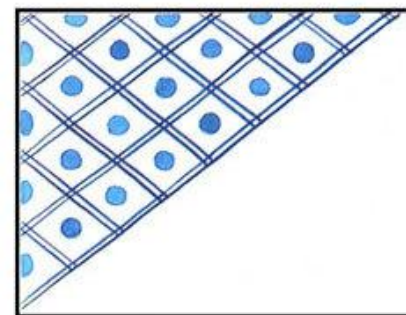
Для начала рассмотрим самые простые элементы гжельских узоров - точки, штрихи и линии.

Попробуйте поэкспериментировать со смешением цветов, разбавляя синюю краску с белой и получая все новые и новые оттенки.

Прямые
линии



Точки



Прямые
линии



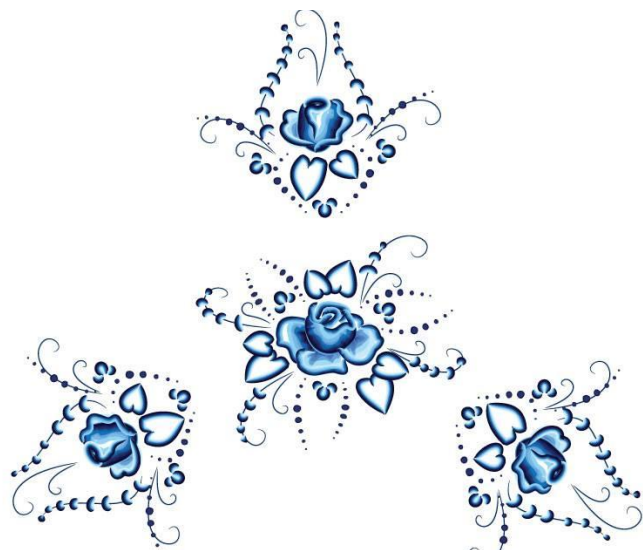
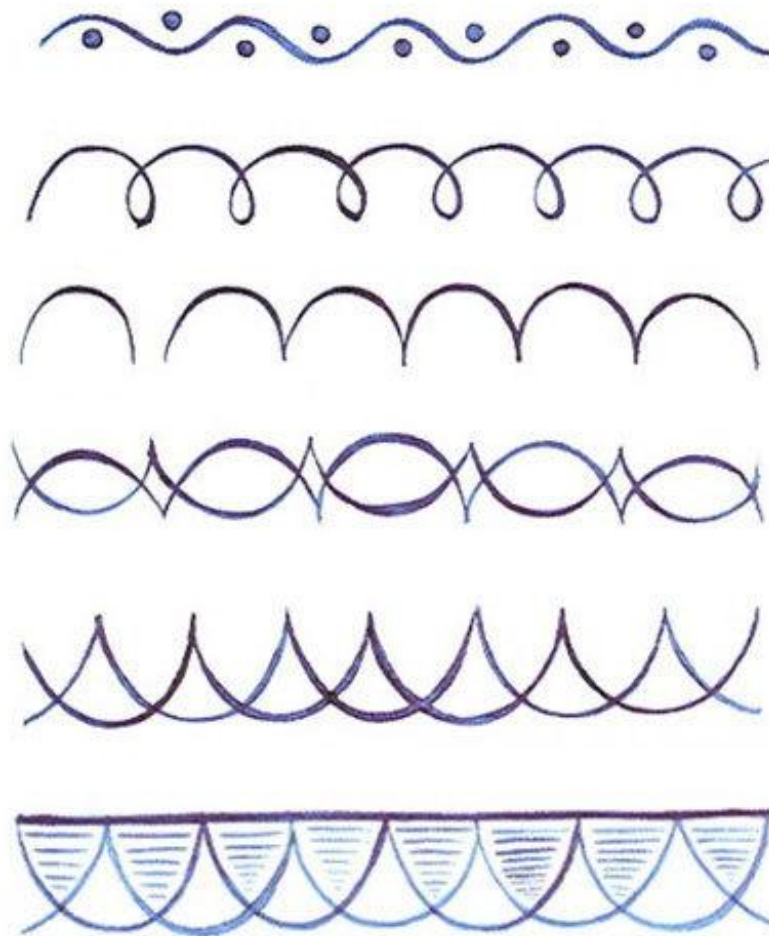
u-sovenka.ru

Далее

РИСУЕМ ГЖЕЛЬ

Этап 2.

Бордюры - простейшие
орнаменты: **детям**
необходимо **уловить** их
закономерность.

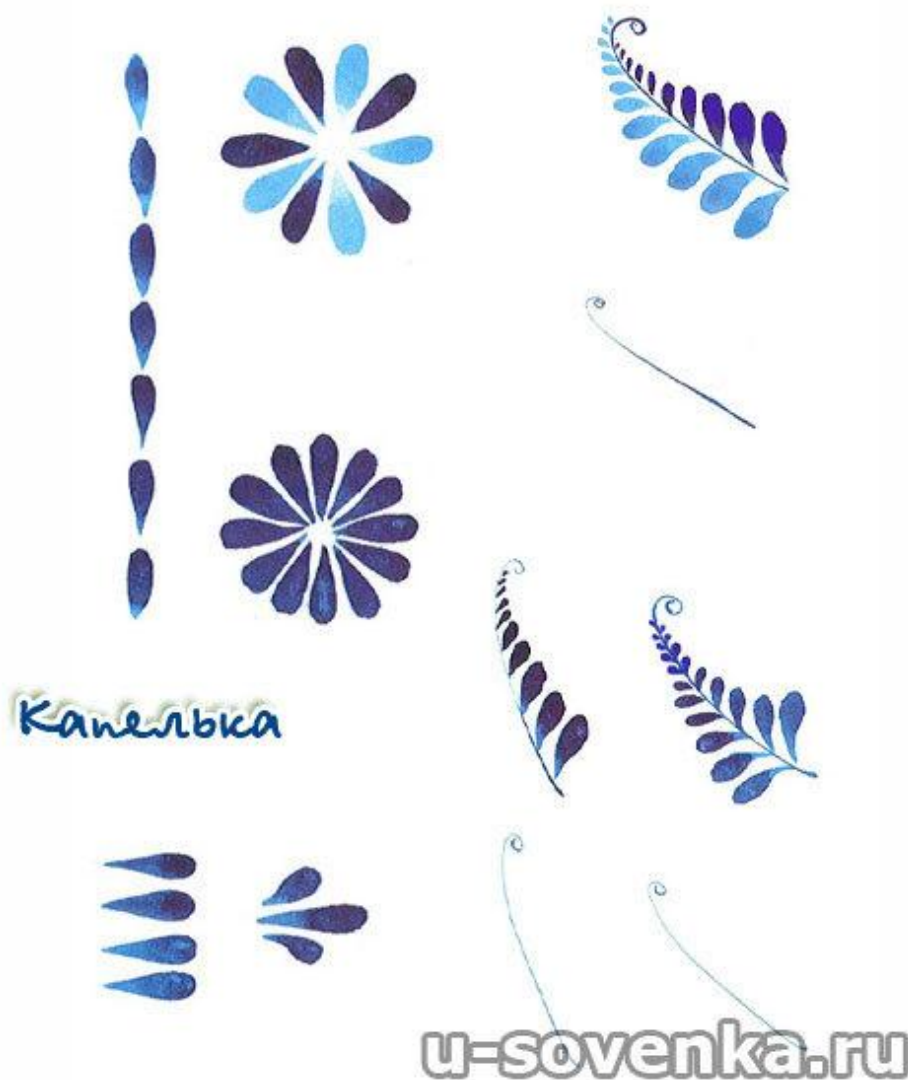


[Далее](#)

РИСУЕМ ГЖЕЛЬ

Этап 3.

Капельки, и составные из них узоры: приближаемся к флористическим мотивам (цветы, растения). Капельками хорошо изображать лепесточки, листочки и веточки. Детям проще всего делать капельки - примакиванием кисти.



[Далее](#)

РИСУЕМ ГЖЕЛЬ

Этап 4.

Мазок с тенью - или "мазок на одну сторону". Особенность такого мазка - в том, что след после кисти остается в плавным переходе цвета - от темного к светлому.

Секрет этого мазка: правильное распределение краски на кисти - с одного края ее должно быть больше (с этого края и получится более темный оттенок). Кисть должна быть широкой (№ 10-12), ее форма - лопаточка.



Далее

РИСУЕМ ГЖЕЛЬ

Этап 5.

Расписываем тарелочку с помощью узоров

Расписываем тарелочку



Получаем домашнее задание

ДЕТСКИЕ РАБОТЫ

