

Н. В. Гоголь

Поэма «Мертвые души»
Образы помещиков

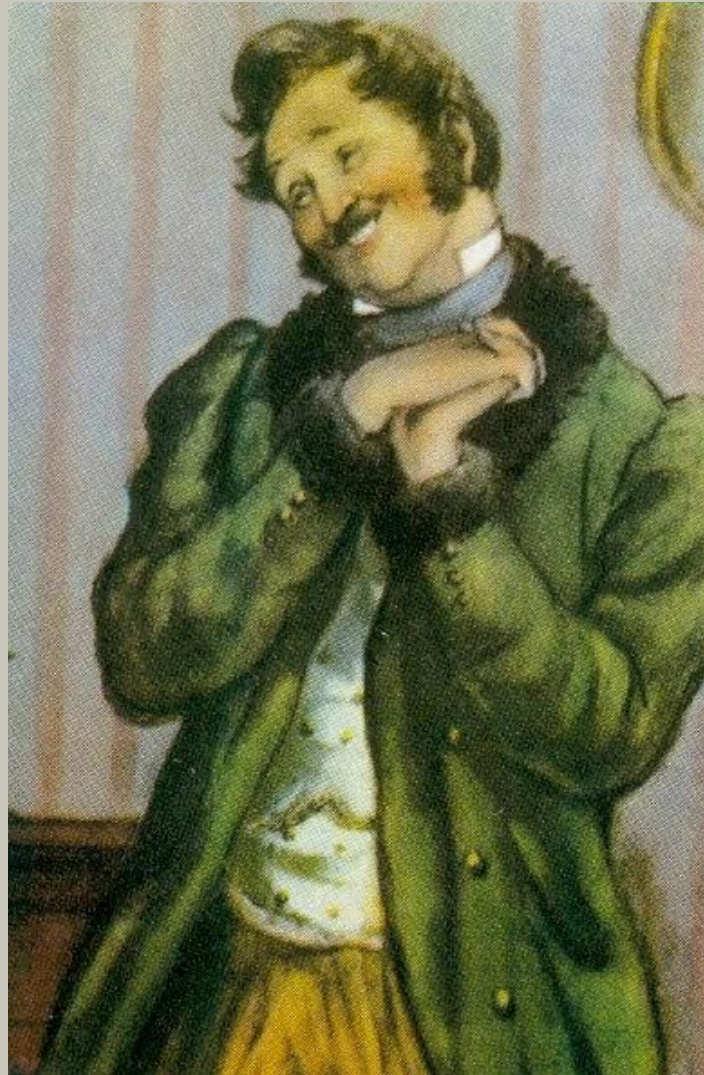
План:

- ◆ краткая характеристика помещика (описание внешности);
- ◆ описание усадьбы помещика;
- ◆ описание совместной трапезы (застолья) — чем и как угощают помещики Чичикова;
- ◆ как помещики реагируют на предложение Чичикова о продаже мертвых душ;
- ◆ дальнейшие действия помещиков.



Манилов

Бесхозяйственный
помещик, праздный
мечтатель,
живущий в мире
своих грез —
«рыцарь пустоты»



ІМАНІЛОВ

Говорящая фамилия

Манилов - от слов «манить, заманивать, обманывать»

Маниловщина - мечтательное и бездеятельное отношение к окружающему, беспочвенное благодушие

Портрет героя

«Был человек видный: черты лица были не лишены приятности, но в эту приятность, казалось, чересчур было передано сахару; в приемах и оборотах его было что-то заискивающее расположения и знакомства. Он улыбался заманчиво, был белокур, с голубыми глазами»

Усадьба

Бесхозяйственность и непрактичность: рядом с прекрасной мебелью стояли два кресла, «обтянутые просто рогожей», «щегольский подсвечник, из темной бронзы с тремя античными грациями» стоял на столе, а рядом с ним помещался «какой-то просто медный инвалид, хромой, свернувшийся на сторону и весь в сале».

Образ жизни

Свою жизнь проводит в полнейшей праздности. Отошел от всякого труда, даже не читает ничего: два года в его кабинете лежит книга, заложенная все на той же странице 14. Свое безделье скрашивает беспочвенными мечтами и бессмысленными «прожектами», вроде построить подземного хода от дома, каменного моста через пруд.

Характеристика

Восторженная наивность и мечтательность, беспечность «бескорыстного философа», глупость, несамостоятельность и боязливость. Нет никаких живых интересов. Хозяйством он не занимается, он даже не может сказать, умирали ли у него крестьяне со времени последней ревизии.

Отношение к ведению хозяйства

У него «довольно пусто в кладовой», приказчик и ключница – воры, слуги – «нечистоплотны и пьяницы», а «вся дворня спит немилосердным образом и повесничает все остальное время».

-
1. Вместо настоящего чувства – «приятная улыбка», приторная любезность;
 2. вместо мысли – какие-то бессвязные, глупые размышления;
 3. вместо деятельности – или пустые мечты, или такие результаты его «труда», как «горки выбитой из трубки золы, расставленные не без старания очень красивыми рядками»
-

Положительные черты характера
Манилова трансформировались в
общественный порок

(бездумная мечтательность, доброта
и стремление удружить
перерождаются в пустословие и
приторную слащавость)

ВЫВОД

Вместо настоящего чувства – у Манилова «приятная улыбка», приторная любезность и чувствительная фраза;

Вместо мысли – какие-то бессвязные, глупые размышления;

Вместо деятельности – или пустые мечты, или такие результаты «труда», как «горки выбитой из трубки золы, расставленные не без старания очень красивыми рядками».



Настасья Петровна Коробочка

«... Вошла хозяйка,
женщина пожилых
лет, в каком-то
спальном чепце,
надетом наскоро, с
фланелью на шее...»

Мелочная скопидомка

Характеристика



«...Одна из тех матушек, небольших помещиц, которые плачутся на неурожаи, убытки и держат голову несколько набок, а между тем набирают понемногу деньжонок в пестрядевые мешочки, размещенные по ящикам комода.» Типичная мелкая помещица – владелица 80 душ крепостных. Домовитая хозяйка.

Усадьба

«Хорошая деревенька», двор полон всякой птицы, имеются «просторные огороды с капустой, луком, картофелем, свеклой и прочим хозяйственным овощем», есть «яблони и другие фруктовые деревья»

Образ жизни

Умственный кругозор
крайне ограничен.

Тупость,
невежественность,
суеверие, страсть к
наживе. Боится
«продешевить» при
продаже. Все «новое»
пугает ее.





Хозяйственность,
предусмотрительность,
практичность →
мелочное
преследование
эгоистичных целей,
«дубинноголовая»
ограниченность.



Ноздрев

Безалаберный
прожигатель
жизни,
бесшабашный
враль, мот и
шулер.



Ноздрев

Смелость, удальство, открытость →
праздное безделье, безалаберность,
фантазерство, способность попадать
в «истории».

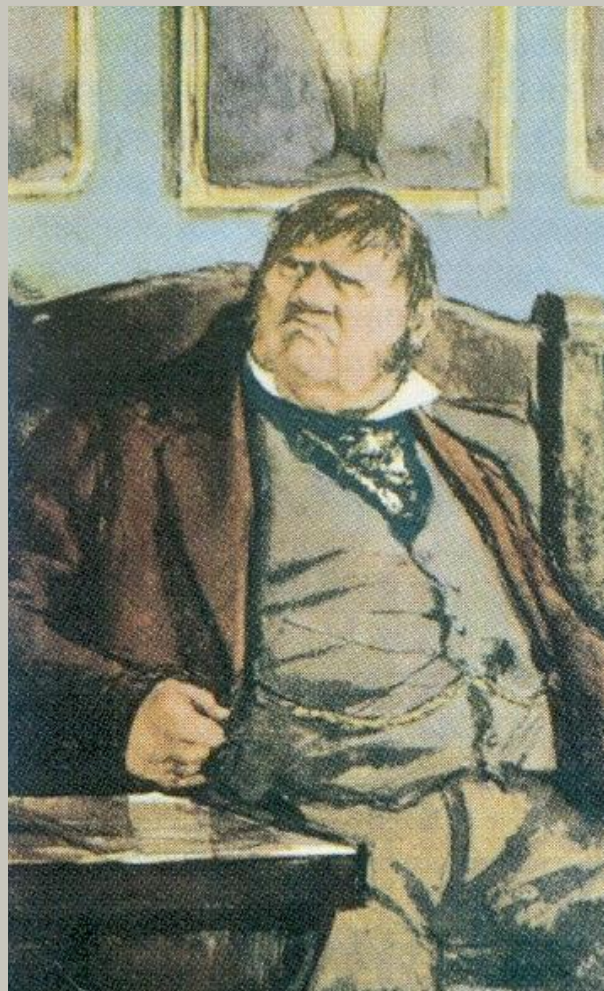
В целом Ноздрёв – малоприятный человек, так как понятия чести, совести, человеческого достоинства у него полностью отсутствуют.

Энергия Ноздрёва превратилась в скандальную суету, бесцельную и разрушительную.



Собакевич

Прижимистый и упрямый хозяин, оскотинившийся кулак.



Собакевич

Недюжинная сила, крепость
натуры →
человеконенавистничество,
желание получать выгоду везде,
где только открывается
возможность.

**Автор подчёркивает корыстолюбие,
узость интересов, косность помещика.**

**Сила и прочность Собакевича ведут к
скованности, неуклюжести,
неподвижности.**

Плюшкин

Скряга, доведший свое
имение и крестьян до
полного разорения,
«прореха на
человечестве».

Бережливость →
скупость;
постепенная
деградация
личности





ПЛЮШКИН

Плюшкин

Автор восклицает: «И до какой

ничтожности, мелочности, гадости мог

снизойти человек! Мог так

измениться!...»

Плесенью, пылью, гнилью, смертью так

и веет от плюшкинского имени.



**Характер Чичикова
многогранен, герой
оказывается зеркалом того
помещика, с которым
встречается, потому что в
нём есть те же качества,
которые составляют
основу характеров
помещиков.**

Задание 1

Сопоставьте героев:

1. Манилов и Ноздрев;
 2. Коробочка и Собакевич.
 3. Манилов и Коробочка;
 4. Ноздрев и Собакевич.
-

Задание 2

Назовите общие черты всех помещиков:

1.

2.

3.

4.

5.

Задание 3

Соотнесите детали с характерами ПОМЕЩИКОВ

- | | |
|-----------------------|--------------|
| 1. Мешочки, коробочки | а) Манилов |
| 2. Сахар | б) Коробочка |
| 3. Куча, прореха | в) Ноздрев |
| 4. Здоровье | г) Плюшкин |

Задание 4

Соотнесите животное и помещика,
которого оно характеризует

- | | |
|------------|--------------|
| 1. Медведь | а) Манилов |
| 2. Кот | б) Коробочка |
| 3. Птица | в) Собакевич |
| 4. Мышь | г) Ноздрев |
| 5. Собака | д) Плюшкин |

Один из помещиков задумался о
законности предлагаемой сделки.
Кто это был?

1. Собакевич
 2. Коробочка
 3. Манилов
 4. Плюшкин
 5. Ноздрев.
-

«Я не насчет того говорю, чтобы имел какое-нибудь, то есть, критическое предосуждение о вас. Но позвольте доложить, не будет ли это предприятие или, чтоб еще более, так сказать, выразиться, негоция*, - так не будет ли эта негоция несоответствующею гражданским постановлениям и дальнейшим видам России?» - спросил Манилов.

* Негоция - торговая сделка.

Кого из помещиков Гоголь собирался
«взять с собой» во второй том
«Мертвых душ»?

Ноздрева

Коробочку

Плюшкина

Манилова.

Домашнее задание:

- Образы помещиков – таблица с цитатами из романа, подтверждающими характер, портрет ит.д.
 - Сообщения по каждому из помещиков(зад. индивид.)
-