

СРЕДСТВА ВЫРАЗИТЕЛЬНОСТИ В КОМПОЗИЦИИ: ФОРМА, ЛИНИЯ, ТОЧКА, ПЯТНО

**Презентацию подготовила студентка 1го курса МПГУ
ИЗОиДО 1904гр. Романова Екатерина**

ГРАФИКА

- Используется как средство передачи на плоскости той или иной смысловой текстовой или изобразительной информации, а также чисто художественной

(декоративной)

разработки
формы.

Графические
средства

включают в себя

такие

компоненты, как:

точка, линия,

пятно (или тон) и

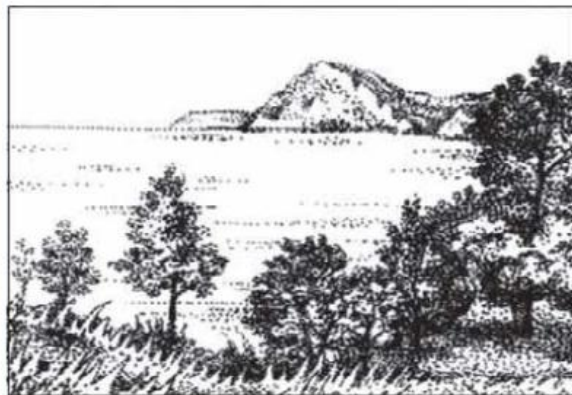
цвет.



Линия



Штрих



Точка



Пятно

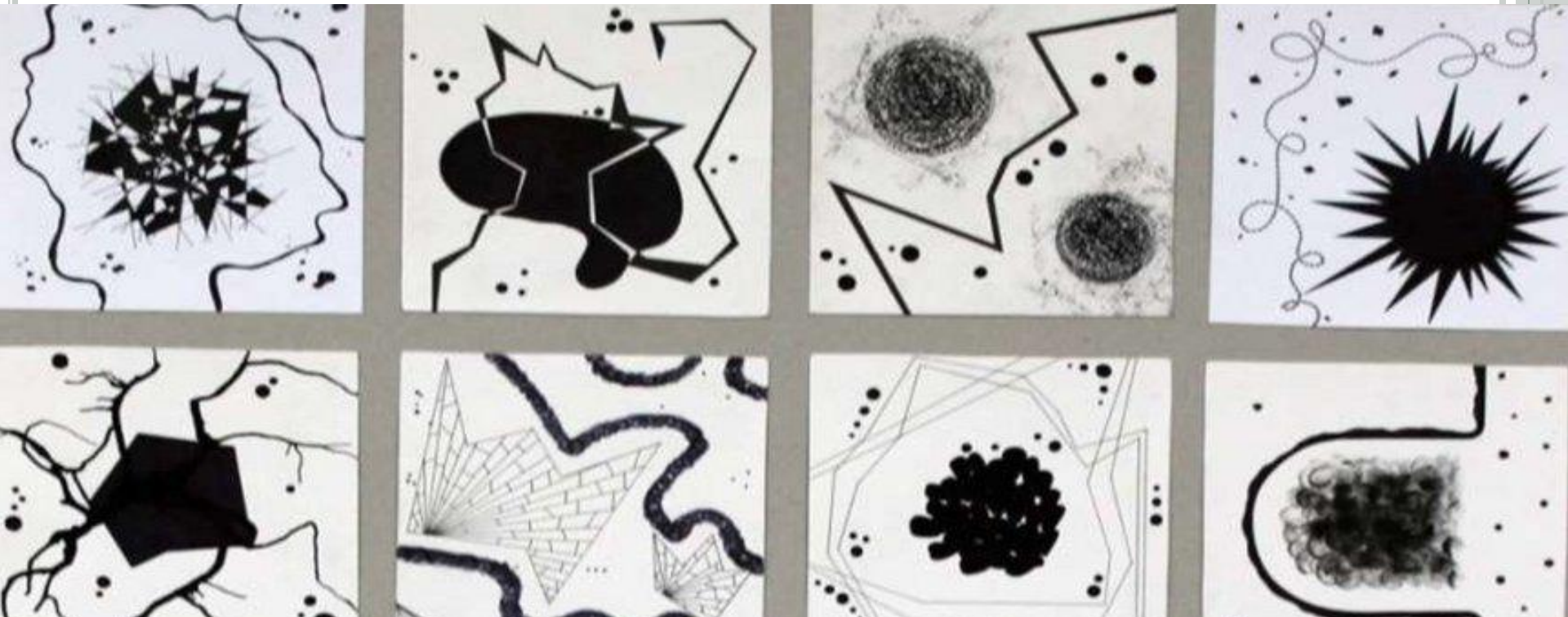
ТОЧКА

- Точка возникает или как исходный пункт, или как финал, как источник внимания, как узел – стык скрещивающихся направлений.
- Точка выделяется как графический акцент на плоскости. Несмотря на свои относительно малые размеры, обладает весьма широкими возможностями в построении композиции.
- Очень часто именно она является центром всего ее строя.



ТОЧКА

- Точку подразумеваем как:
- - центр зрительных притяжений;
- - как заключение или финал;
- - как промежуточный элемент, образующий прерывистые линии, как элемент сосредоточения (центр площади);
- - как элемент ансамбля, определяющий пространство. Последовательность точек определяющих круг.

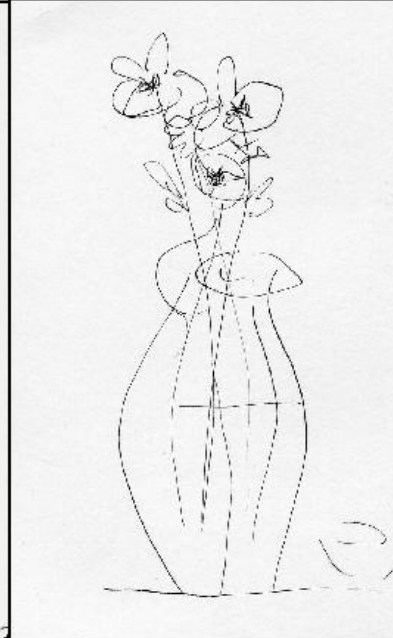
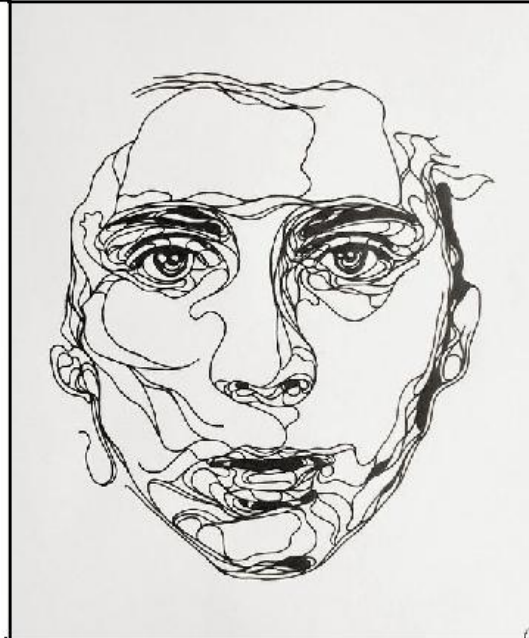


ЛИНИЯ

Линия - один из основных формообразующих элементов, она наиболее точно передает характер очертания любой формы. Незамкнутая линия воспринимается лежащей на плоскости.

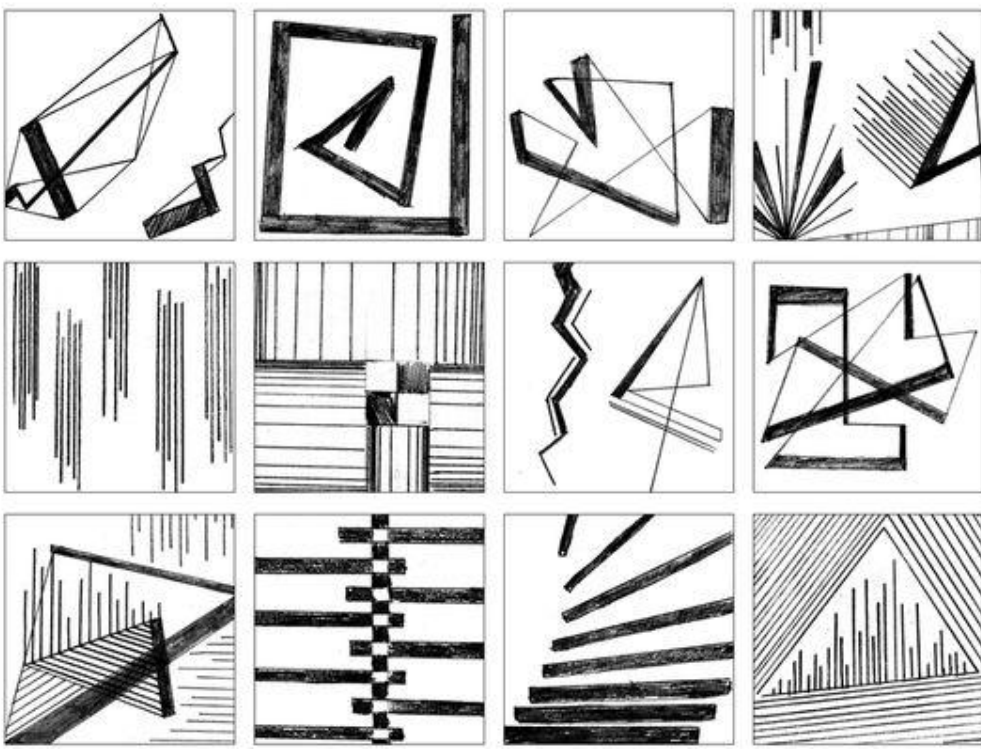
Замкнутая линия, охватывая определенную часть плоскости, становится контуром фигуры (элемента).

Линия может очерчивать контур, как упругая проволока, выявляя изображение на бумаге, или быть линией-росчерком, оставляющим на бумаге свободный след впечатлений.



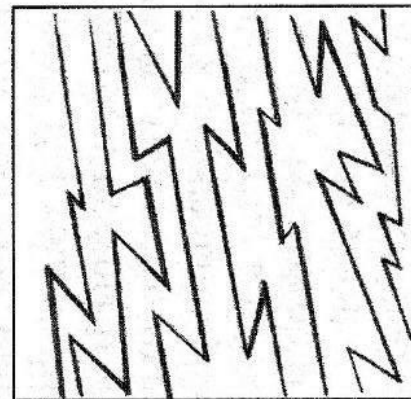
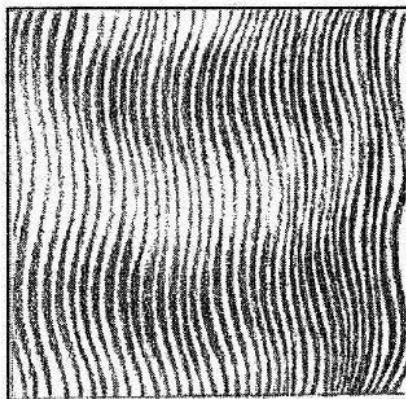
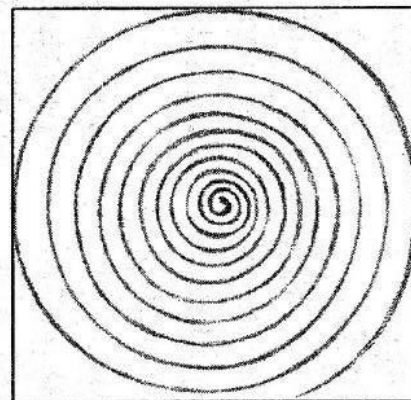
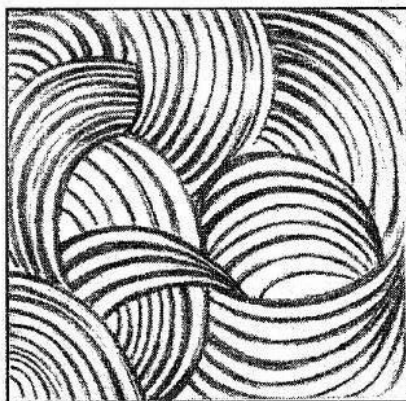
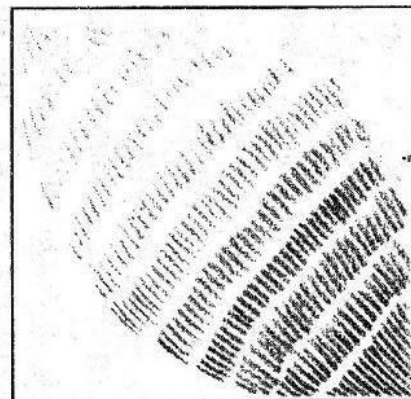
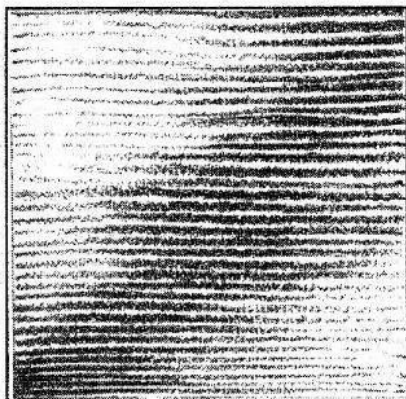
ЛИНИЯ

- Линии подразделяются на типы : прямые - вертикальные, горизонтальные, наклонные кривые с постоянным радиусом кривизны - окружности или их дуги; кривые с переменным радиусом - параболы, гиперболы и их отрезки. Сами по себе кривые или прямые линии не являются носителями художественной выразительности. Но при определенных условиях они могут обнаружить скрытый эмоциональный заряд.



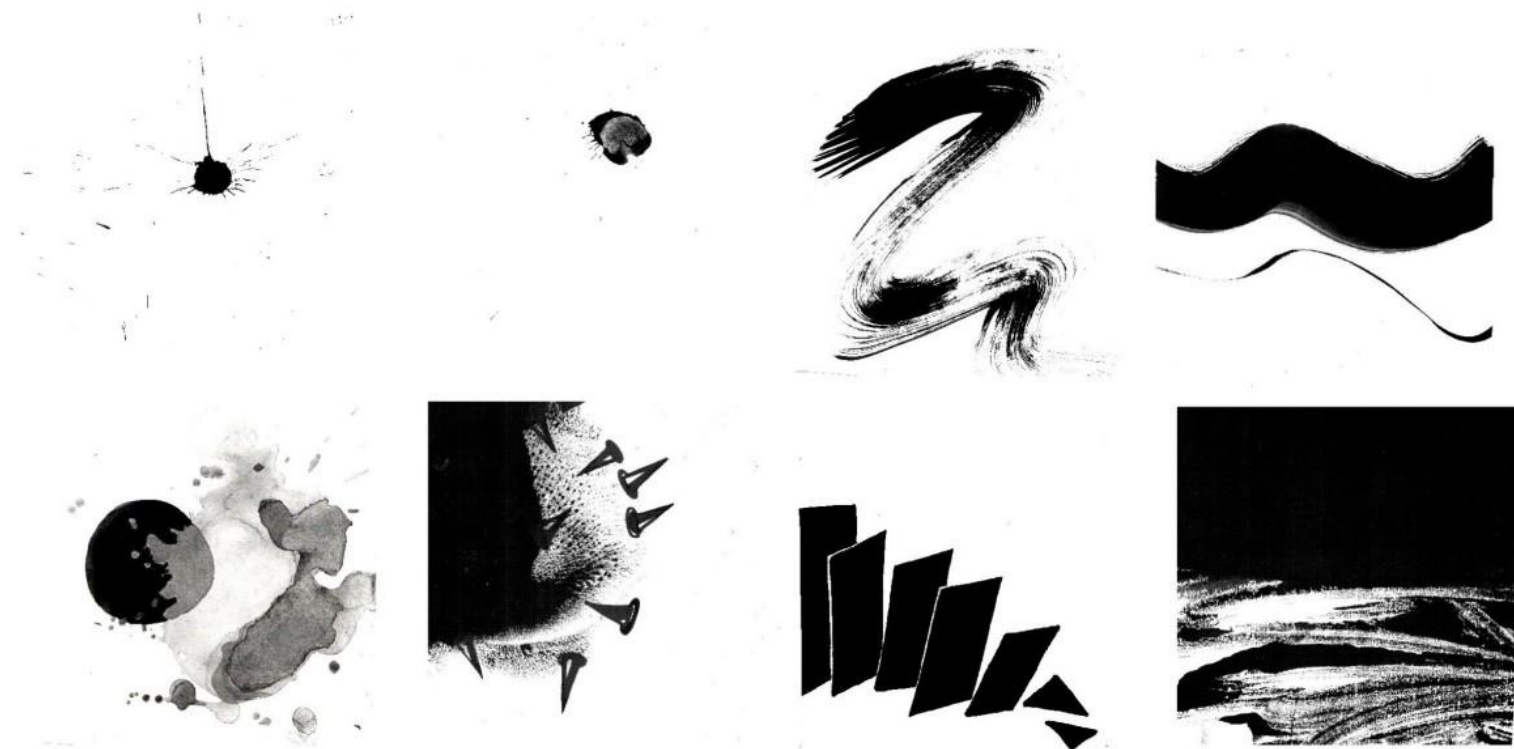
ЛИНИЯ

- Линию можно исследовать:
- - как ряд точек в «непрерывности».
- - как движение , вызывающее впечатление динамики;
- - как создающую ритмы;
- - как композиционную завязку, определяющую место осей, линиям равновесия, схемам пропорций, общей композиции.



ПЯТНО

- В отличие от точки и линии пятно, как, правило, заполняет большую часть графической плоскости. Каждая такая форма обладает своими специфическими композиционно – художественными свойствами. «Заливка», например, дает ровную, тоновую поверхность. «Отмывка» характеризуется плавным переходом от светлого тона к темному и обратно, «размывка» - мягкими затеканиями и т.д.



ВЫВОД

- При сопоставлении тоновых и линейных форм важно добиться гармоничной связи между ними с целью наиболее яркого раскрытия их художественных свойств и сохранения целостности всей графической композиции.

