



Медицинские эмблемы

Мультимедийная презентация и рисунки разработаны
преподавателем

Сушенцевой О.Ф.

Бийск 2007

Медицинские эмблемы

- изображения, символизирующие медицину вообще, принадлежность к медицинской профессии, различные направления в области медицины, отдельные медицинские специальности

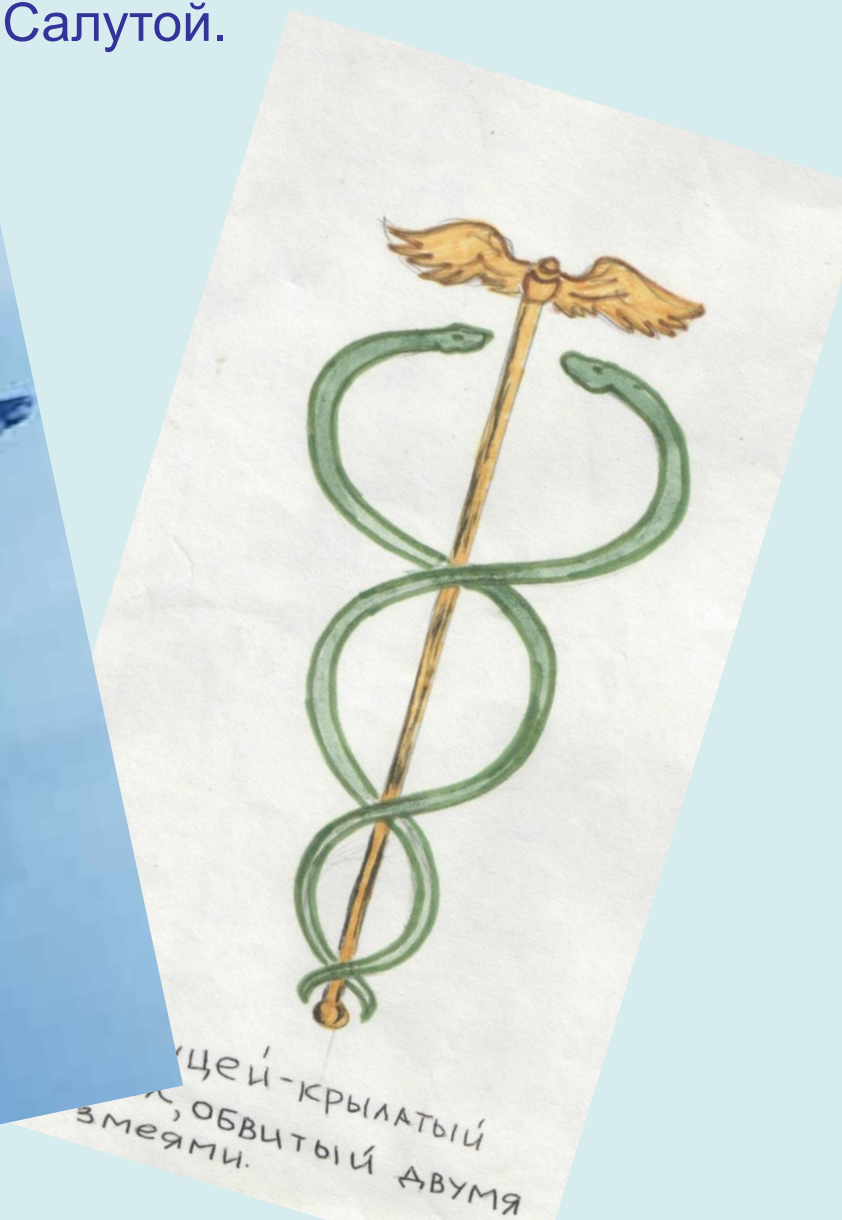
Общие медицинские эмблемы: разнообразные изображения змей в сочетании с различными предметами.

Змее приписывалась двойная роль: зла и добра. С одной стороны змея была символом хитрости и коварства, с другой – бессмертия, мудрости и знаний.



Первые изображения змей были рядом с древнегреческими богами: богом врачевания Асклепием (Эскулап), и богинями здоровья Гигеей и Салутой.

Кодуцей, крылатый посох,
обвитый двумя змеями



Кодуцей-крылатый
посох, обвитый двумя
змеями.

Древнегреческая
амфора,
обвитая змеей
и лавровым
венком



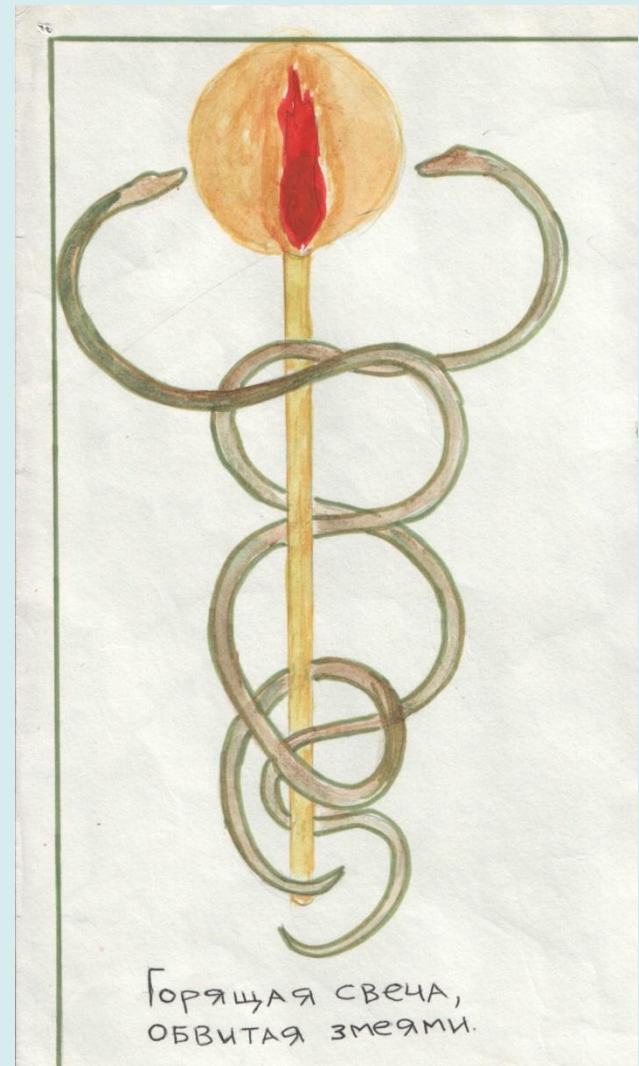
Крышка
бронзовой
античной
аптечки



Крышка бронзовой
античной аптечки

«Светя другим, сгораю сам» «Служа другим, уничтожаю себя»

Огонь у многих народов считался элементом природы и рассматривался как крайнее, все исцеляющее средство



Международная медицинская эмблема

Карта мира,
окруженная
венком
оливковых
ветвей и посох
Асклепия
обвитый змеей



Частные медицинские эмблемы

Символом терапии является цветок ландыша, из которого изготавливаются лекарства при болезни сердца, в древности символами терапии являлись сосуд для сбора мочи, рука прощупывающая пульс, пентограмма и другие.



Частные медицинские эмблемы



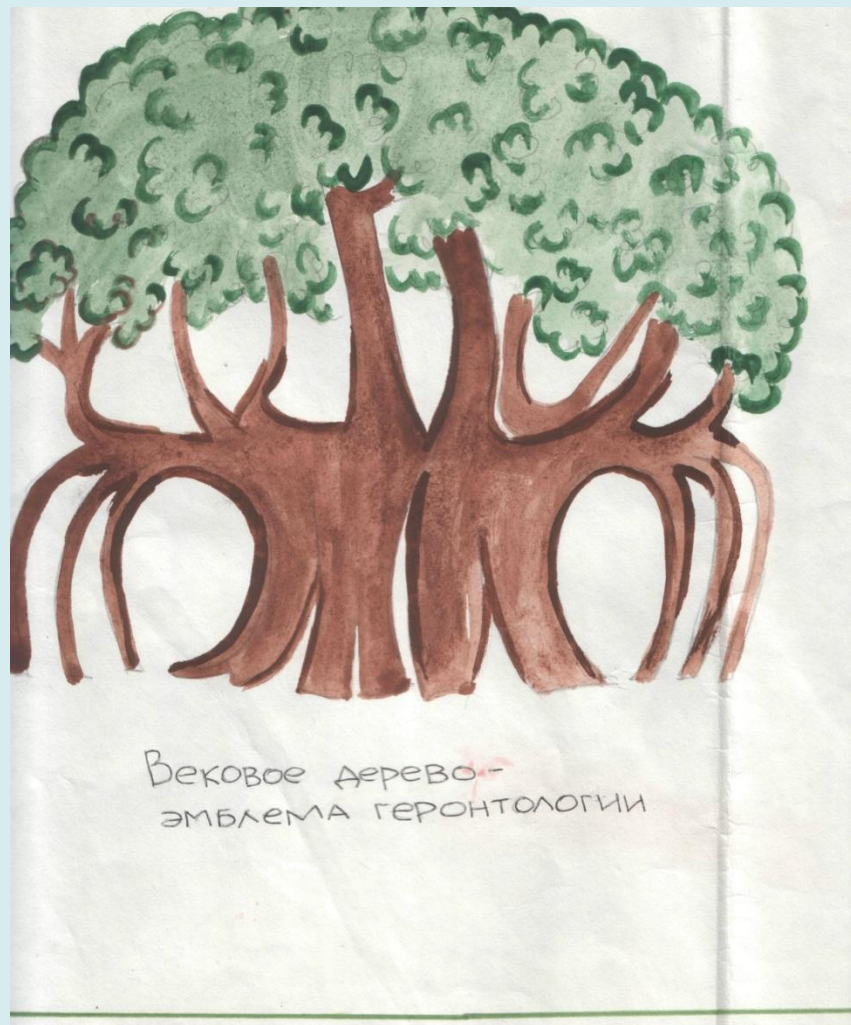
Эмблема педиатрии – младенец или пеликан, который, согласно средневековому преданию спас своих птенцов, разорвав себе грудь и напоил их своей кровью

Частные медицинские эмблемы



Эмблема ортопедии
и травматологии –
надломленное
молодое дерево,
подвязанное к
столбику

Частные медицинские эмблемы



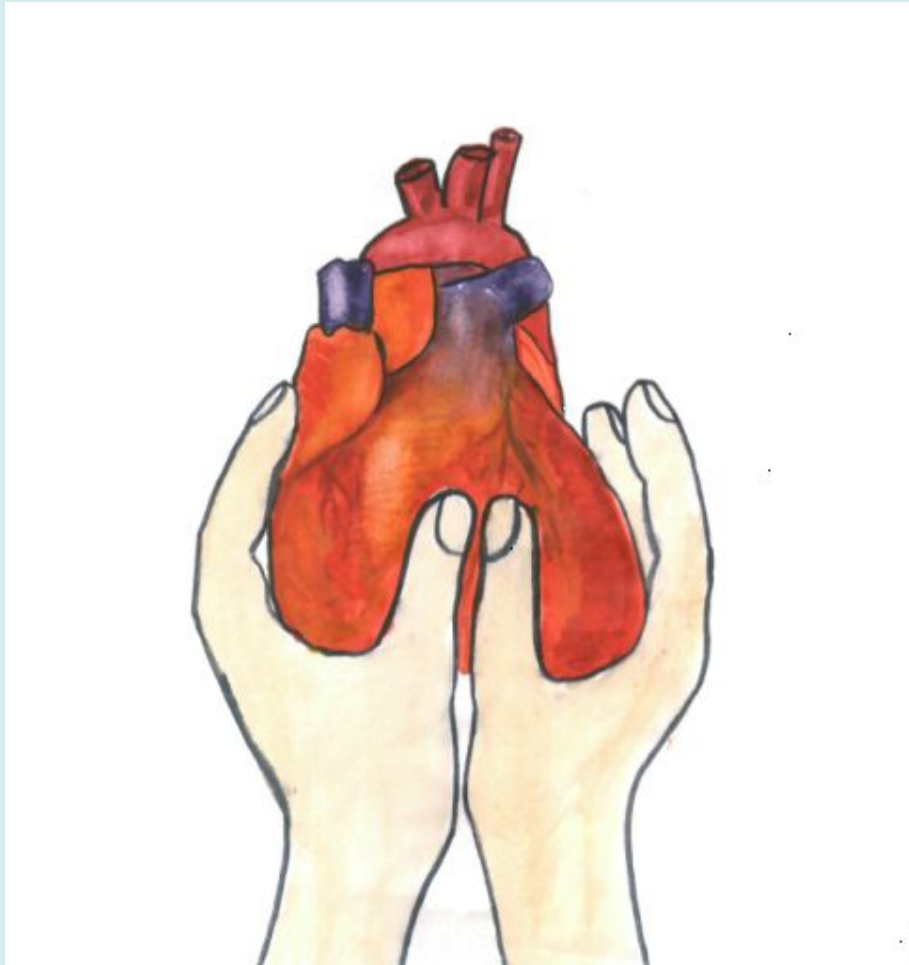
Эмблема геронтологии – платан Гиппократата, вековое дерево, растущее на острове Кос, где жил и работал Гипократ

Частные медицинские эмблемы



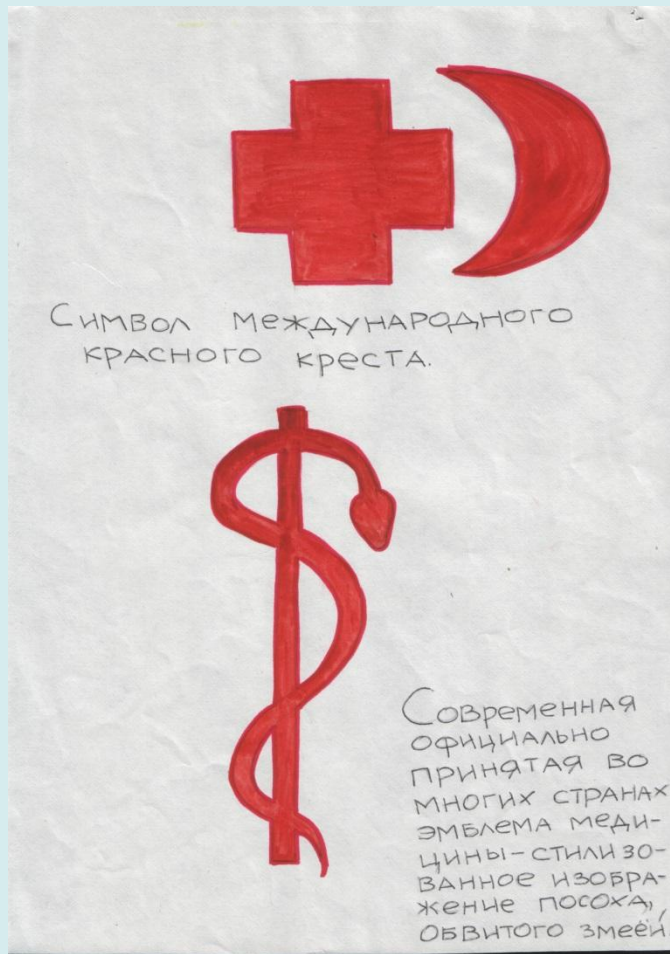
Международная эмблема противотуберкулезной организации – лотарингский крест (крест с двумя параллельными линиями) и белой ромашкой

Частные медицинские эмблемы



Кардиологи
выбрали для
своей эмблемы
изображение
сердца в
ладонях

Частные медицинские эмблемы



Эмблема Международного красного креста символизирует четыре доблести: умеренность, благоразумие, справедливость и мужество. Эмблемой аналогичных организаций в мусульманских странах является красный полумесяц

Современная эмблема медицина

