

Образец экзаменационной презентации

Египет

С конца IV тысячелетия до н.э. – централизованное рабовладельческое государство, с формой правления – деспотия, во главе с фараоном, обладавшим неограниченной властью, которого почитали за божество.

Период Древнего (3000-2400 гг. до н. э.) и Среднего (2400-1710 гг. до н. э.) царства. Новое царство (1580—1090 гг. до н. э.)



Мужчины одевались ярко и пользовались украшениями, подводили глаза, стригли бороды, занимались спортом. Ценилось сочетание красоты и ума.

Одежды женщин тонкие и полупрозрачные, практически не скрывающие линий тела, а танцовщицы одеты «топлесс», нагота не воспринималась как нечто предосудительное.

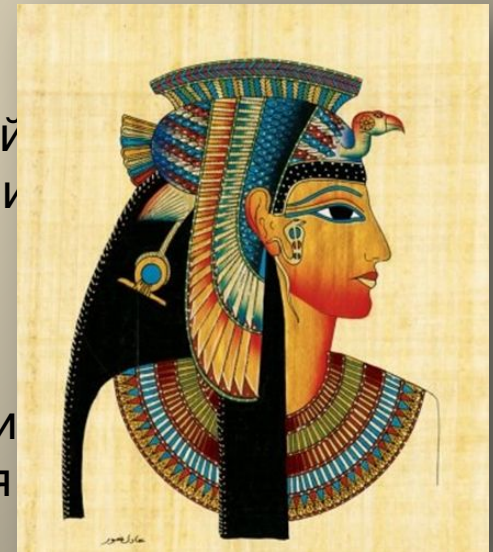
Фигура человека всегда точно геометрически стилизована

Эстетический идеал

Высокая, стройная брюнетка с широкими плечами, плоской грудью, по-мальчишески узкими бедрами и длинными ногами. Гладкая, без единого волоска кожа.

Черты лица тонкие, полные губы, особенно выделялись глаза.

Идеальная форма глаз - миндалевидная, ее подчеркивали обводя глаза зеленой краской из углекислой меди и удлиняя контур к вискам. Выделяли синей краской вен на шее и



Прическа

- ❖ Контраст тяжелых причесок с изящной вытянутой фигурой вызывали представления об экзотическом растении на гибком стебле.
- ❖ Прически из собственных волос носили люди бедные и незнатные, или молодые (мужчины – короткие стрижки, женщины – прямые распущенные волосы, иногда слегка завитые).
- ❖ Фараоны, царицы, жрецы и чиновники носили парики из натуральных, шерсти животных, ниток, веревок, волокон растений.
- ❖ Парики имели геометрическую форму и четкость линий, по цвету всегда были темными, но в последние столетия египетской цивилизации появились разноцветные – голубые, оранжевые и желтые. Под парики все брили головы.
- ❖ Женские парики могли быть самых разнообразных форм – в форме шара, «каплевидной» формы, «трехчастный», с плоским верхом и волосами, разделенными на две части и с ровно подстриженными концами.



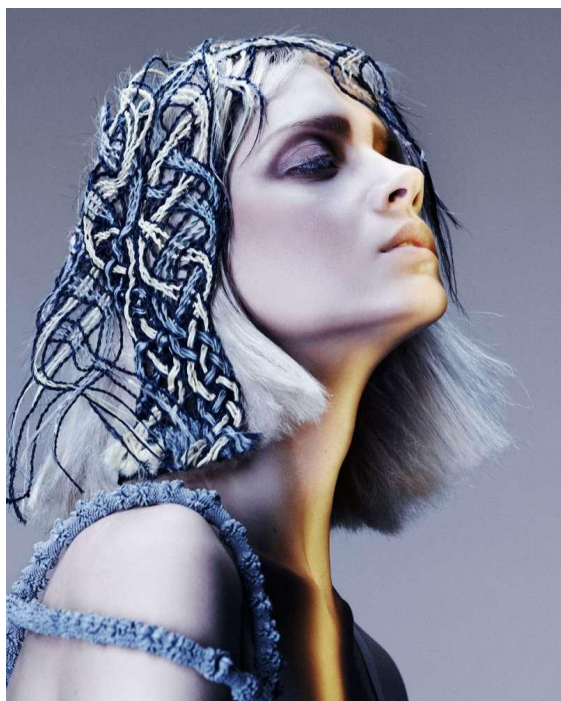
Египет

Исторические прически



Египет

Современные прически





Историческая прическа

Период – конец XIX – начало XX века;

Силуэт – декоративный;

Форма – треугольная;

Элементы – волны, локоны, пучки;

Баланс – симметрия;

Акценты – кок, пучок;

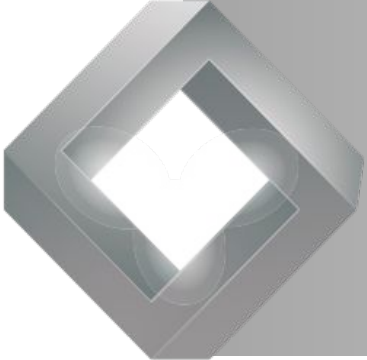
Цвет волос – рыжий

Украшения – заколки и гребни в виде стрекоз, бабочек, цветов.

Современная прическа и образ

- **Современная модель прически по силуэту, форме и балансу идентична исторической прическе.**
- **Назначение** - подиумная прическа стилизованная под историческую модель эпохи модерн, для тематической фотосессии или вечеринки.
- **Силуэт** – декоративный;
- **Форма** – треугольная;
- **Элементы** – косы, петли, волна
- **Баланс** – симметрия;
- **Акценты** – волна, косы;
- **Украшения** – постижерное изделие в виде шиньона.
- **Обоснование выбора образа и его характеристики.**
- **Стилевое решение** – авангард;
- **Назначение** – выход в свет, подиум, фотосессия;
- **Конструктивные и технологические особенности** – гофрированные волосы заплетенные в косы с выпущенными петлями для создания иллюзии объема, наличие декоративной волны в фронтально- теменной зоне – все эти элементы образуют декоративный силуэт прически;
- **Цветовая гамма волос** – теплые светлые тона;
- **Костюм** –, облегающее черное платье в пол
- **Аксессуары** – ажурное кольцо - ошейник, декоративная тонкая цепь

Готовая работа



Современная прическа и образ

Современная модель прически по силуэту, форме и балансу идентична исторической прическе.

Назначение - прическа стилизованная под историческую модель эпохи, для тематической фотосессии или вечеринки

Силуэт – полуприлегающий

Форма – квадратная

Элементы – косы, челка

Баланс – симметрия

Украшения – декоративная тонкая цепь, золотые крепления на косах, рисунок на волосах в египетском стиле

Обоснование выбора образа и его характеристики.

Стилевое решение – классика

Назначение – выход в свет, подиум, фотосессия

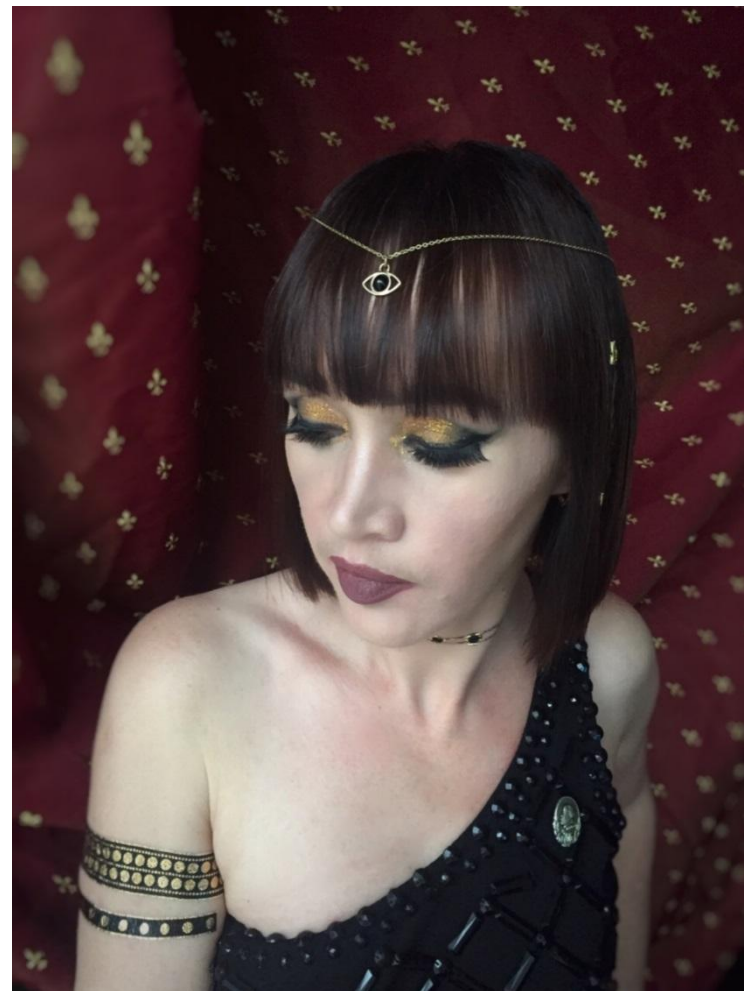
Конструктивные и технологические особенности – выполнена массивная стрижка квадратной формы и укладка подчеркивающая четкую линию, заплетены мелкие косы – все эти черты характерны для Египетской эпохи

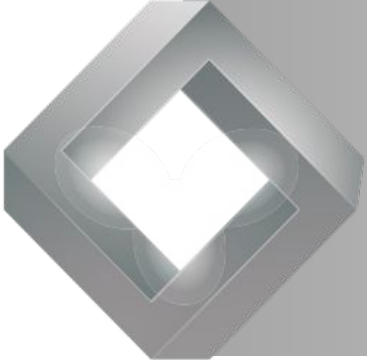
Цветовая гамма волос – темный цвет

Костюм – черное платье надетое на одно плечо

Аксессуары – рисунки на руках и шее в Египетском стиле

Макияж – стрелки, придающие круглым глазам минадевидность, золотые тени, темная помада – макияж актуальный в ту эпоху





Современная прическа и образ







СОВРЕМЕННАЯ ПРИЧЕСКА И ОБРАЗ

1. **Современная модель** прически по силуэту, форме и балансу схожа с исторической прической.
2. **Назначение** - прическа стилизованная под историческую модель, для тематической фотосессии или вечеринки.
3. **Силуэт** - декоративный;
4. **Элементы** - косы, гофре
5. **Баланс** - симметрия;
6. **Акценты** -косы;
7. **Украшения** - диадема из драгоценных камней
8. **Назначение** - выход в свет, подиум, фотосессия;
9. **Конструктивные и технологические особенности** - гофрированные волосы заплетенные в косы по обе стороны, создающие четкую симметрию, наличие диадемы- все эти элементы образуют декоративный силуэт прически;
10. **Цветовая гамма волос** - темные;
11. **Костюм** -, облегающее темно-малахитовое, бархатное платье в пол
12. **Аксессуары** - брошь
13. **Макияж** Отражающий эпоху: ярко подведенные глаза, пухлые губы.





Современная стилизация образа «Древний Египет».

1. **Образ подходит** как для фотосъемки, так и для выхода в свет.

Образ моей модели **является современным прочтением** образа древнеегипетской царицы, имеющий характерные черты и формы того времени.

Элементы взятые из Ар-деко отражает связь между двумя эпохами, их слияние переносит нас в будущее, в наше время, а может и на несколько десятков лет вперед.

2. **Девиз** - «Клеопатра 21-го века»

3. **Одежда подобрана с особенностями** современной моды, цветовым решением и украшениями, отражающие времена древнего Египта.

Силуэт одежды модели повторяет силуэт нового времени в древнем Египте. Приталенные **формы** и открытые плечи отражают образ царицы того времени. **Аксессуары** - браслет и кольца подчеркивают тот факт, что египтяне были искусными ювелирами, а крупное украшение на шее отражает аристократичность модели и на прямую связывает с украшением того времени – усскх.

4. **Цветовое решение образа** отражает две эпохи.

Времена древнего Египта, благодаря светлой кремовой расцветки блузы, представляет цветовое решение клазириса царицы того времени.

Времена Ар-деко, благодаря черной кожаной юбке, представляет один из самых популярных цветов того времени – глянцевый черный.

5. **Украшения** представлены в серебряной расцветке что переносит нас в современный мир, один из главных трендов в цветовом решении ювелирных украшений. **Еще одним из популярных и модных элементов нашего времени является цвет волос модели:** пепельные, холодные, стальные оттенки сошедшие с модных подиумов.

За основу прически был взят парик трапециевидной формы который носили женщины во времена древнего царства.

Элементами выступают волны и локоны, перенося нас в начало 20-го века, во времена правления стиля Ар-деко, в котором читаются геометрические и цветовые решения по мотивам египетского стиля.

5. **Объем** в прически распределен строго по канонам древнеегипетского парика, четкая геометрическая форма с удлинением к лицу в левой части прически, благодаря удлиненной асимметричной челке.

6. **Асимметрия выражена** косым пробором и удлиненной челкой по отношению к самой прическе. Это подчеркивает современность образа, и корректирует внешние данные модели.

7. **Объем распределен** не равномерно, повторяя форму трапецию. Максимальный объем сконцентрирован в области нижней челюсти.

8. **Силуэт** – трапеция. **Особенность** - скульптурный

9. **Композиционно прическа имеет** геометрическую форму с выраженной асимметрией в области челки.

10. **Макияж** выполнен в современном прочтении древнеегипетского первоисточника. Удлиненные стрелки и брови уходящие в область висков и не пересекающиеся между собой.

Оттенки голубого, зеленого и золотого – главные цвета